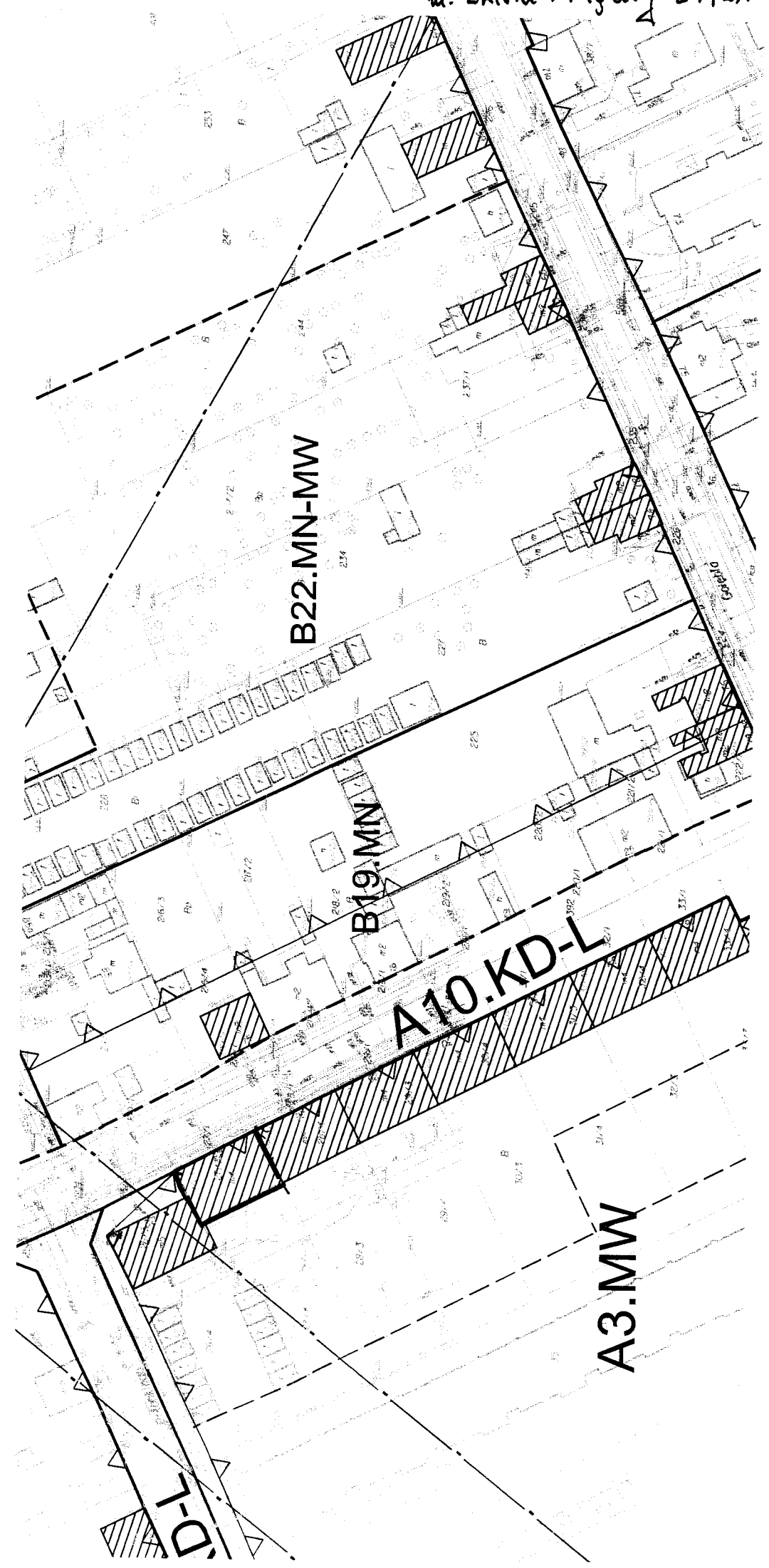


Załącznik nr 9/7 do SIWZ

**Mapa sytuacyjna
ul. Żwirki i Wigury 24/2A**



B22.MN-MW

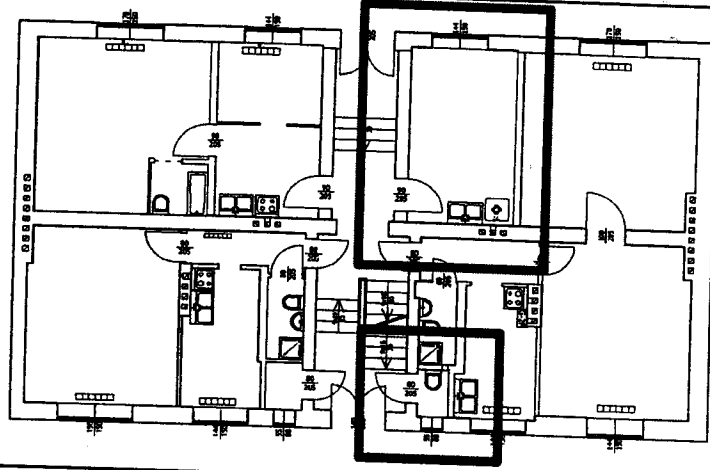
B19.MN

A10.KD-L

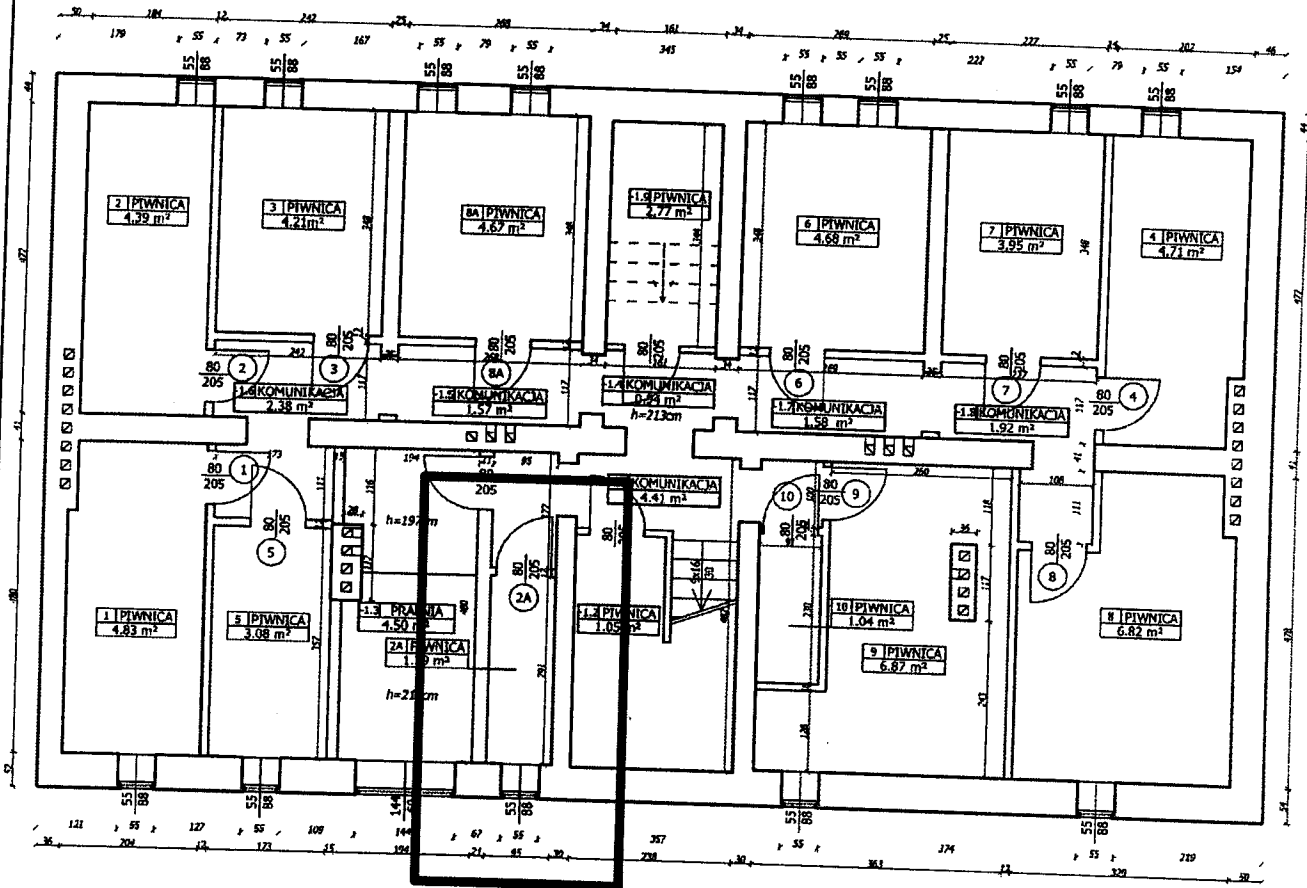
A3.MW

D-L

Lokalizacja - lokal nr 2A.



Pomieszczenie przynależne



mgr inż. Jan Wyżężyński
 Uprawnienia budowlane do projektowania
 i kierowania robotami budowlanymi bez ograniczeń
 w specjalności: konstrukcyjno-budowlanej
 nr ewid.: K/1701-0/PWOK/04

Karta inwentaryzacyjna

Miejscowość:	85-310 Bydgoszcz		
Ulica:	Żwirki i Wigury		
Nr budynku:	24.		
Lokal:	lp.	3	Lokal:
Kondygnacja:	Parter		
2A.			

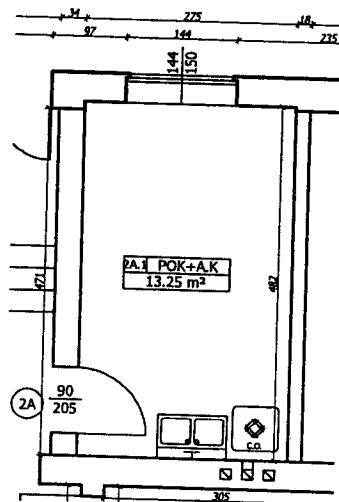
Dane dotyczące właściciela

Nazwa:	
Adres:	

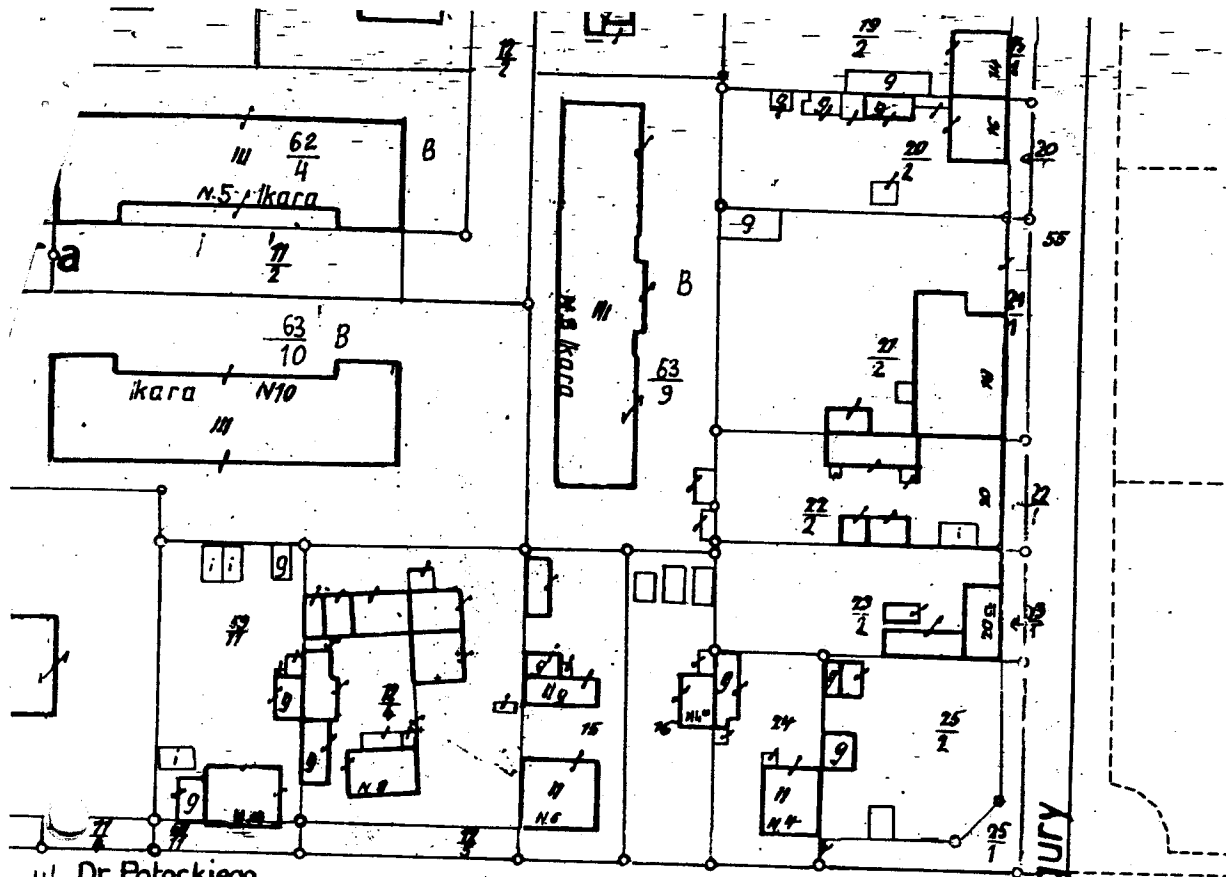
1

Zestawienie powierzchni

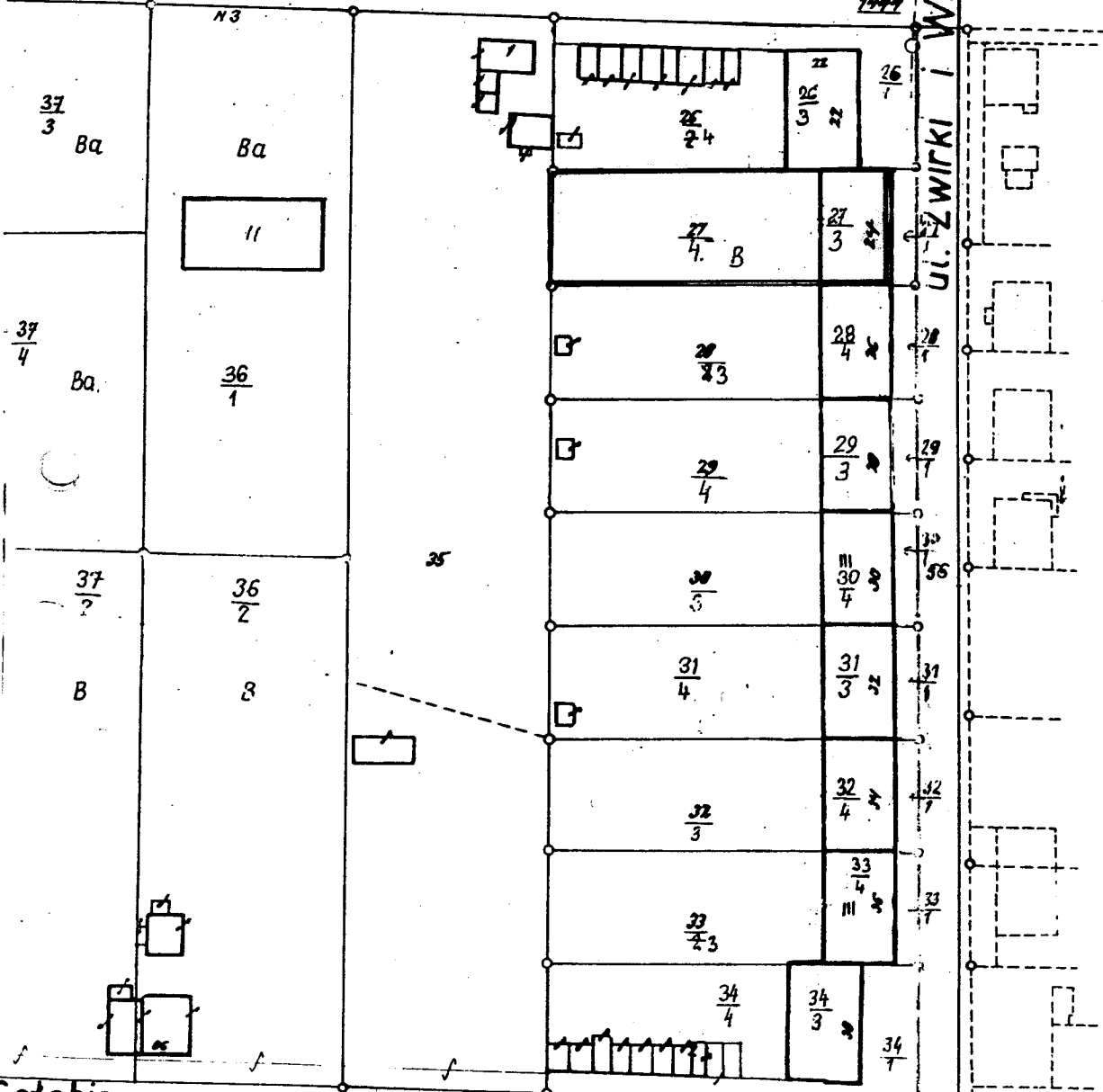
Powierzchnie pomieszczeń [m ²]			Pow. lokalu i pow. przynależna [m ²]	
Lp.	Nazwa	Powierzchnia	Użytkowa:	
1.	Przedpokój		Przynależna:	13,25
2.	Pok.1		Razem:	2,42
3.	Pok.2			15,67
4.	Pok.3		Wyposażenie w instalacje	
5.	P+aneks	13,25	Elektryczna	TAK
6.	Schow.		Wod-Kan	TAK
7.	Kuchn.	0,00	C.W.	TAK
8.	Łaz.+wc		C.O.	indywidualnie
9.	WC		Gazowa	TAK
10.			Domofon	TAK
	Razem:	13,25	RTV	TAK



mgr inż. Jan Fryczyński
 Uprawnienia budowlane do projektowania
 i kierowania robotami budowlanymi bez ograniczeń
 w specjalności konstrukcyjno-budowlanej
 nr ewid.: KUP/0146/PWJK/04



ul. Dr. Połockiego



ul. ŻWIKI I WIGURY

Łotėbia

1443