

2019 rok nr 3

Bogdan Rudzinek

ul. Grunwaldzka 51A/10

85-239 Bydgoszcz

Ekspertyza ornitologiczna dla Administracji Domów Miejskich "ADM" Sp. z o.o. w Bydgoszczy, ul. Śniadeckich 1, 85-011 Bydgoszcz

dotyczy budynku przy ul. Jasnej 2 w Bydgoszczy

Bydgoszcz, 10.06.2013

Opracowanie: Bogdan Rudzinek

Wstęp

Celem ekspertyzy jest:

- określenie jakie gatunki ptaków, w jakiej liczbie i gdzie gniazdują w i na budynku
- ocenienie potencjalnych miejsc, w których ptaki mogą założyć gniazda
- wskazanie metody zabezpieczenia miejsc gniazdowania ptaków

Akty prawne dotyczące wykonywanej ekspertyzy:

- Ustawa z dnia 21 sierpnia 1997 r. o ochronie zwierząt
- Ustawa z dnia 16 kwietnia 2004 r. o ochronie przyrody (z późniejszymi zmianami)
- Ustawa z dnia 6 czerwca 1997 r. Kodeks karny
- Ustawa z dnia 13 kwietnia 2007 r. o zapobieganiu szkodom w środowisku i ich naprawie
- Rozporządzenie Ministra Środowiska z dnia 12 października 2011 r. w sprawie ochrony gatunkowej zwierząt (Dz.U. 2011 nr 237 poz. 1419)
- Prawo ochrony środowiska (Dz.U 2001 Nr 62 poz. 627 z późniejszymi zmianami)
- Ustawa z dnia 7 lipca 1994 r. Prawo budowlane (Dz.U z 2010 r., Nr 243, poz.1623 z późniejszymi zmianami)

1. Metody

Budynki kontrolowałem w okresie od 27.05 do 09.06.2013 r. Ostatnią kontrolę zaplanowałem tuż przed rozpoczęciem prac remontowych.

Każdą ścianę budynku obserwowałem przez ok. godzinę. Obserwacje prowadziłem przy sprzyjających warunkach atmosferycznych (brak opadów i silnego wiatru), za pomocą lornetki 11*56.

Obserwacje dachów prowadziłem z ziemi oraz dodatkowo z włączów lub wchodziłem na dachy w przypadku płaskich konstrukcji.

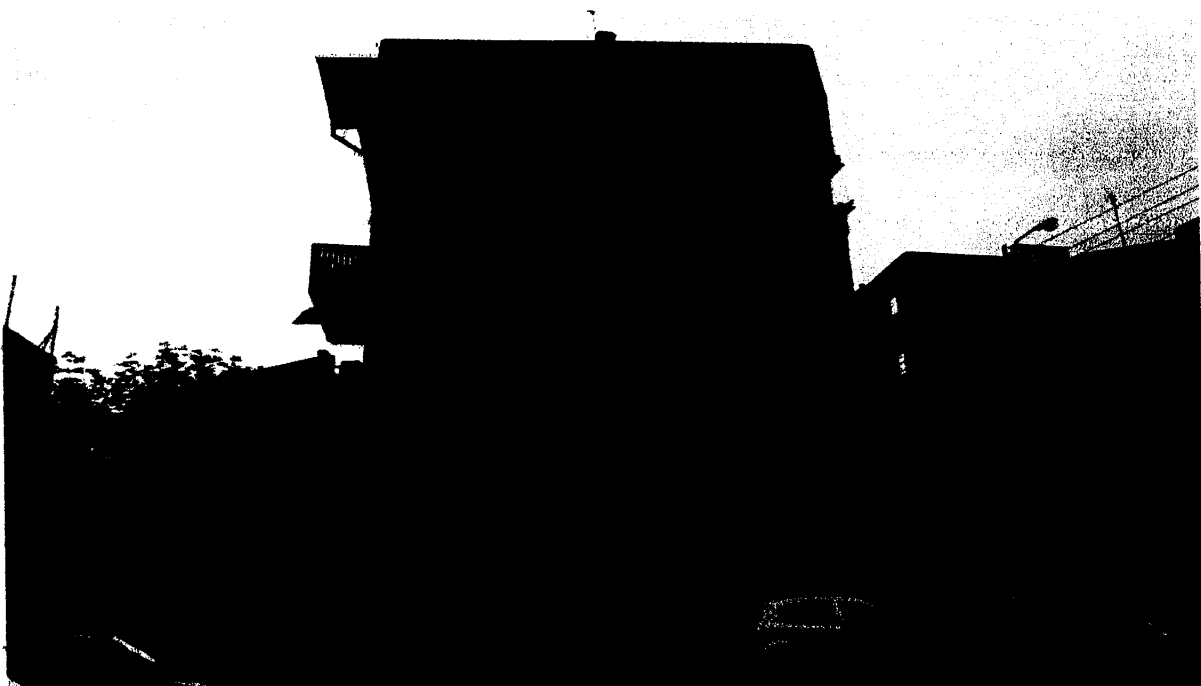
Przeprowadzałem wywiady z mieszkańcami budynków w celu uzyskania dodatkowych informacji dotyczących miejsc występowania ptaków. W przypadku znalezienia gniazda kontrolę w tym miejscu ograniczałem do niezbędnego minimum, aby niepotrzebnie nie niepokoić ptaków.

2. Opis budynku.

Budynek mieszkalny ze strychem. Budynek posiada dobudówkę, która przylega do ściany D ale nie należy ona do nieruchomości będącej przedmiotem ekspertyzy. Fotografie budynku przedstawiono poniżej (Fot. 1-6).



Fot. 1. Ściana A. Fot. Bogdan Rudzionic



Fot. 2. Ściana B. Fot. Bogdan Rudzionic



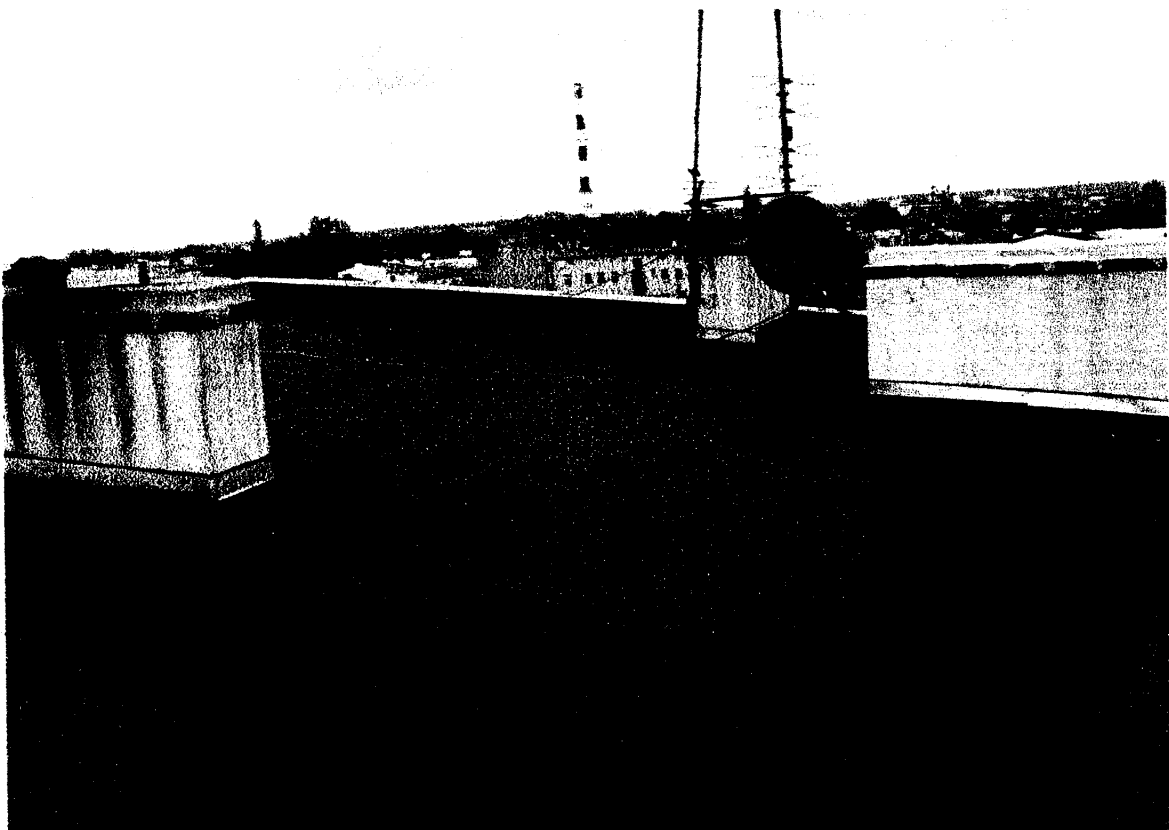
Fot. 3. Ściana C. Fot.Bogdan Rudzionic



Fot. 4. Ściana D. Fot.Bogdan Rudzionic



Fot. 5. Strych. Fot.Bogdan Rudzionic



Fot. 6. Dach. Fot.Bogdan Rudzionic

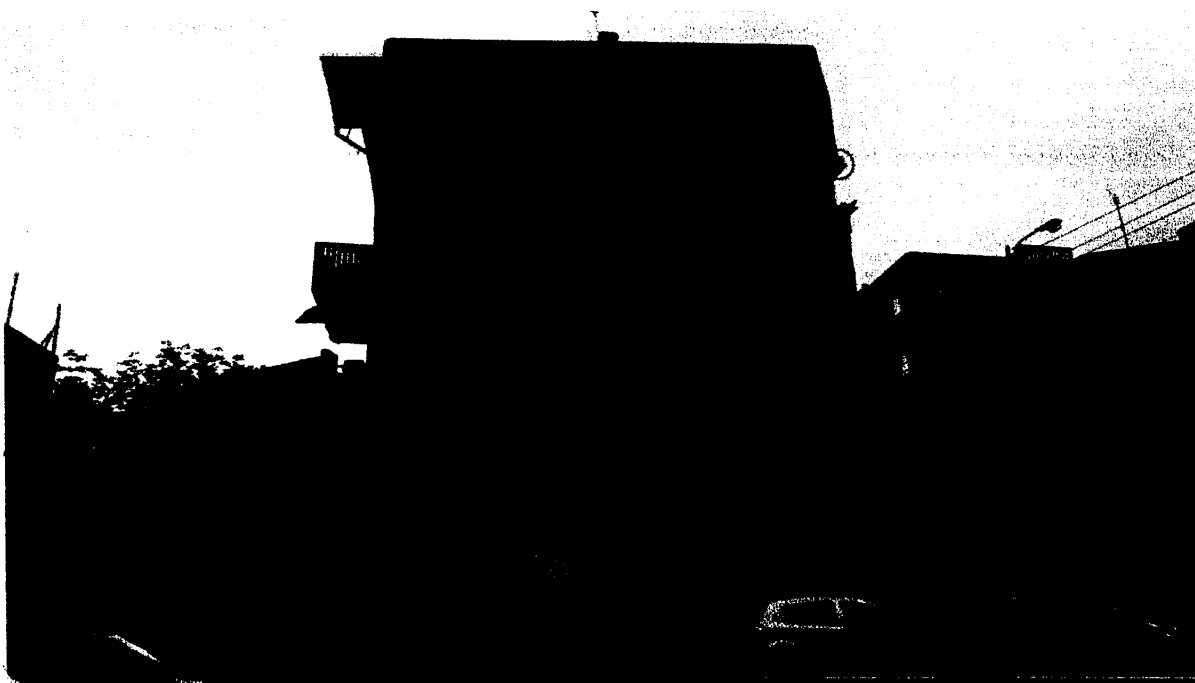
3. Wyniki

Tab.1 Rzeczywiste i potencjalne zasiedlenie budynku

| Gatunek | Data i godz. kontroli | Liczba osobników | Kryterium lęgowości | Liczba potencjalnych miejsc gniazdowania |
|----------------------------------|--|------------------|---------------------|--|
| wróbek/mazurek/kopciuszek | 28.05.2013, godz.13.00-18.00, 27.05.2013, godz. 16.00-19.00 | 0 | Nie dotyczy | 7- ściana B, C |
| Kawka/wróbek/mazurek /kopciuszek | 28.05.2013, godz.13.00-18.00, 27.05.2013, godz. 16.00-19.00 | 0 | Nie dotyczy | 6- ściana B, D |

Legenda do zdjęć (Fot.7-9):

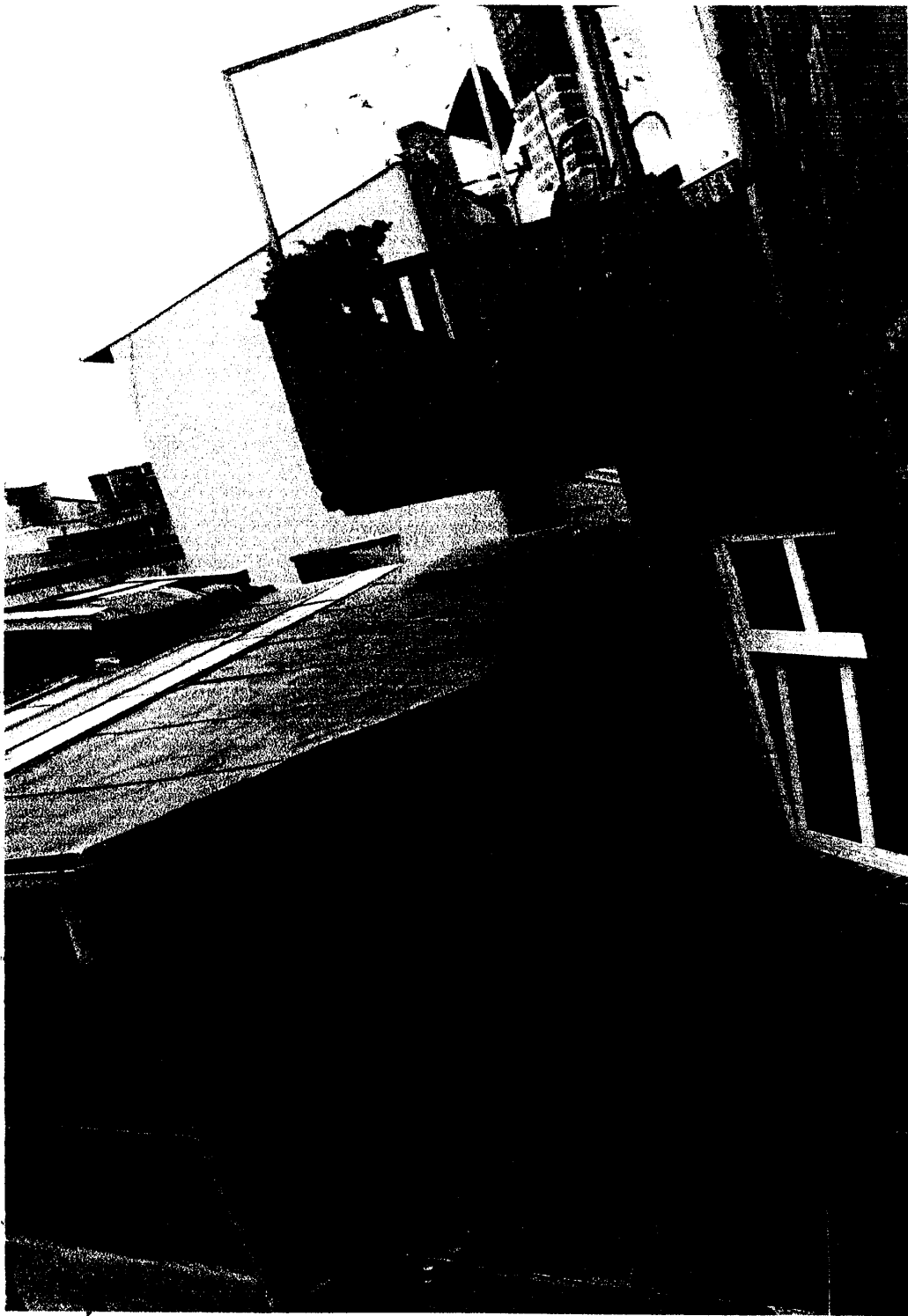
- Niebieskim owalem zaznaczono potencjalne miejsce gniazdowania wróbla/mazurka/kopciuszka
- Zielonym owalem zaznaczono potencjalne miejsce gniazdowania kawki/wróbla/mazurka/kopciuszka



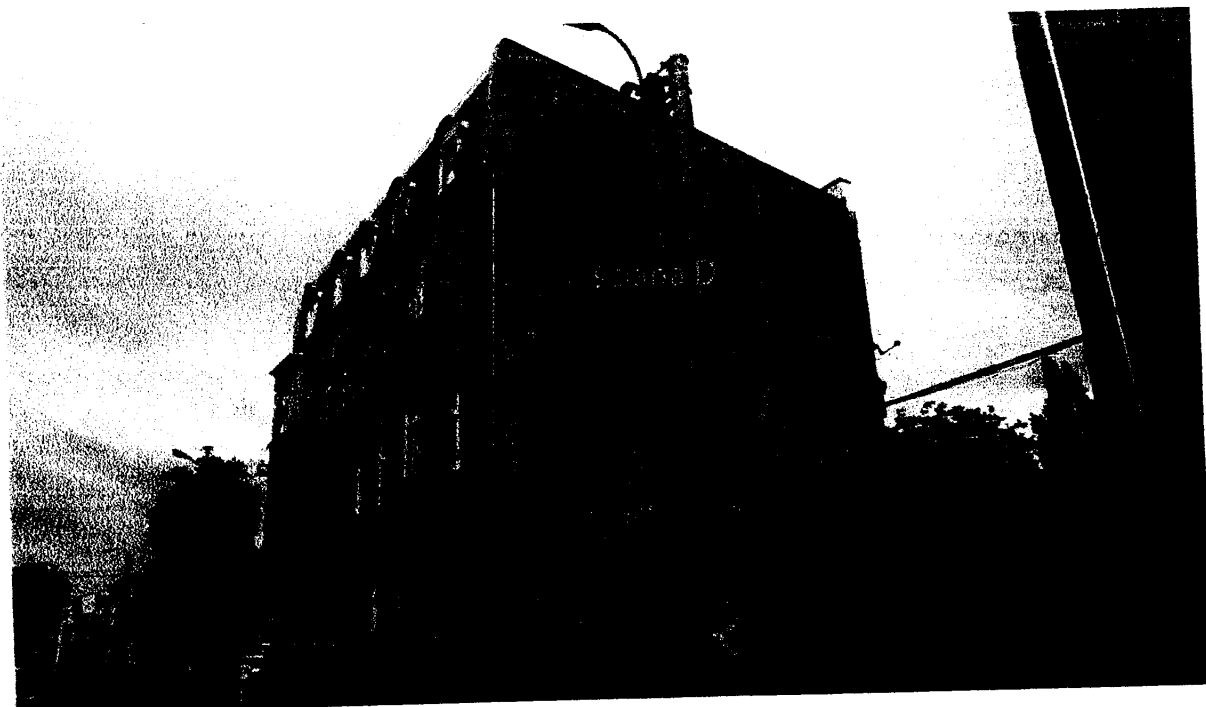
Fot. 7. Ściana B. Fot.Bogdan Rudzinek



Fot. 8. Ściana C. Fot. Bogdan Rudzinek



Fot. 9. Ściana C. Fot. Bogdan Rudzinek



Fot. 10. Ściana D. Fot. Bogdan Rudzinek

4. Kompensacja i metody zabezpieczenia miejsc gniazdowania ptaków

Nie proponuje się kompensacji na ten budynek z powodu braku pewnego gniazdowania ptaków. Przed rozpoczęciem prac remontowych należy jeszcze raz dokonać oględzin budynku celem stwierdzenia czy któreś z potencjalnych miejsc gniazdowania zostało zajęte. Dalsze postępowanie będzie uzależnione od sytuacji i w razie potrzeby uzgodnione z organami ochrony przyrody. O dokładnym terminie rozpoczęcia prac inwestor powiadamia ornitologa telefonicznie tydzień wcześniej.