

Lp.	Podstawa	Opis i wyliczenia	j.m.	Poszcz	Razem
1	KNR 4-01 0354-04 1)	Wykucie z muru ościeżnic drewnianych o powierzchni do 2 m2	szt.		
		1	szt.	1.000	
				<b>RAZEM</b>	<b>1.000</b>
2	KNR-W 2-02 1025-01 2)	Ościeżnice stalowe dla drzwi wewnętrznych i wejściowych do lokalu malowane dwukrotnie na budowie	szt.		
		1	szt.	1.000	
				<b>RAZEM</b>	<b>1.000</b>
3	KNR 4-01 0707-05 1)	Wykonanie tynków uzupełniających zwykłych kat. III na murach na podłożu z cegieł lub betonowym na stykach murów z ościeżnicami, opaskami, listwami i cokolikami podłogowymi	m		
		2.05+2.05+1.0	m	5.100	
				<b>RAZEM</b>	<b>5.100</b>
4	KNR 2-02 1019-01 3)	Skrzydła drzwiowe płytowe wewnętrzne, wejściowe pełne jednodzielne o powierzchni do 2.0 m2 fabrycznie wykończone	m <sup>2</sup>		
		2.0* 0.80	m <sup>2</sup>	1.600	
				<b>RAZEM</b>	<b>1.600</b>
5	KNR 4-01 0920-26 1)	Założenie na nowym miejscu zamków wpuszczanych wielozastawkowych-zamek z wkładką patentową	szt.		
		1	szt.	1.000	
				<b>RAZEM</b>	<b>1.000</b>
6	KNR 4-01 0920-20 1)	Założenie na nowym miejscu klamek z szyldami	szt.		
		1	szt.	1.000	
				<b>RAZEM</b>	<b>1.000</b>
7	KNR 4-01 1204-02 1)	Dwukrotne malowanie farbami emulsyjnymi starych tynków wewnętrznych ścian - przemaalowanie ościeży od strony klatki schodowej i mieszkania w kolorze dobranym do istniejącego	m <sup>2</sup>		
		(2.05+2.05+1.0)*0.25*2	m <sup>2</sup>	2.550	
				<b>RAZEM</b>	<b>2.550</b>

## OPISY PODSTAWY WYCENY

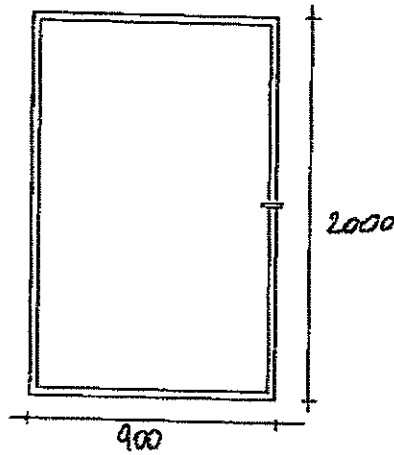
Lp.	Wydawnictwo
1	ORGBUD wyd. I 1988, biuletyny do 8 1996
2	WACETOB wyd. V 2003
3	ORGBUD wyd. spec. 1998

31.07.10  
Inspektor Nadzoru Budowlanego  
Violetta Wójcicka  
ucr. bud. GP-K2-7342/256/92  
w specjalności konstrukcyjno-budowlanej  
w zakresie nadzoru budowlanego.

# SZKIC DRZWI

ul. Jarzębinowa 4/31

Pomiary należy pobrać z natury  
Drzwi wejściowe do mieszkania wewnętrzne z ościeżnicą stalową ( z korytarza klatki  
schodowej)



Inspektor Nadzoru Budowlanego

*Violetta Turzyńska*  
upr. bud. GP-KZ-7342/256/92  
w specjalności konstrukcyjno-budowlanej  
w zakresie ogólnobudowlanym.

Lp.	Podstawa	Opis i wyliczenia	J.m.	Poszcz	Razem
1	KNR 4-01 0354-04 1)	Wykucie z muru ościeżnic drewnianych o powierzchni do 2 m <sup>2</sup>	szt.		
		1	szt.	1,000	
2	KNR-W 2-02 1025-01 2)	Ościeznice stalowe dla drzwi wewnętrznych i wejściowych do lokalu malowane dwukrotnie na budowie	szt.	RAZEM	1,000
		1	szt.	1,000	
3	KNR 4-01 0707-05 1)	Wykonanie tynków uzupełniających zwykłych kat. III na murach na podłożu z cegiel lub betonowym na stykach murów z ościeżnicami, opaskami, listwami i cokolikami podłogowymi 2.05+2.05+1.0	m	RAZEM	1,000
			m	5,100	
4	KNR 2-02 1019-01 3)	Skrzydła drzwiowe płytowe wewnętrzne, wejściowe pełne jednoodzielne o powierzchni do 2.0 m <sup>2</sup> fabrycznie wykonane 2.0* 0.90	m <sup>2</sup>	RAZEM	5,100
			m <sup>2</sup>	1,800	
5	KNR 4-01 0920-26 1)	Założenie na nowym miejscu zamków wpuszczanych wielozastawkowych-zamek z wkładką patentową	szt.	RAZEM	1,800
		1	szt.	1,000	
6	KNR 4-01 0920-20 1)	Założenie na nowym miejscu klamek z sztyldami	szt.	RAZEM	1,000
		1	szt.	1,000	
7	KNR 4-01 1204-02 1)	Dwukrotne malowanie farbami emulsyjnymi starych tynków wewnętrznych ścian - przemalowanie ościeży od strony klatki schodowej i mieszkania w kolorze dobranym do istniejącego (2.05+2.05+1.0)*0.25*2	m <sup>2</sup>	RAZEM	1,000
			m <sup>2</sup>	2,550	
				RAZEM	2,550

## OPISY PODSTAWY WYCENY

Lp.	Wydawnictwo
1	ORGBUD wyd. I 1988, biuletyny do 9 1996
2	WACETOB wyd. V 2003
3	ORGBUD wyd. spec. 1998

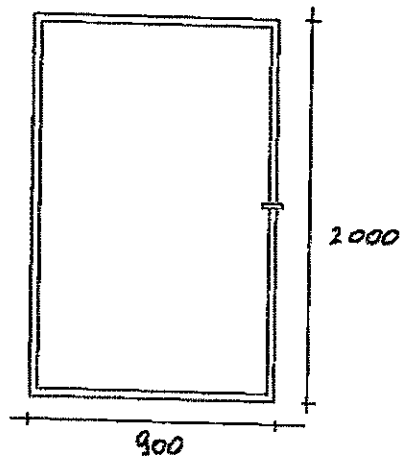
31.07.13  
Inspektor Nadzoru Budowlanego  
Violetta Wierzyńska  
ust. bud. G-12-73a/256/92  
w specjalności Instrukcyjno-Budowlanej  
w ZPA - Nadzór Budowlany

3

# SZKIC DRZWI

ul. 11 Listopada 13/10

Pomiary należy pobrać z natury  
Drzwi wejściowe do mieszkania wewnętrzne z ościeżnicą stalową (z korytarza klatki  
schodowej)



Inspektor Nadzoru Budowlanego

*Wioletta Krawczyńska*  
Wioletta Krawczyńska

ul. bud. 2256/92

ul. bud. 2256/92  
w. klatka ogólnobudowlana

Lp.	Podstawa	Opis i wyliczenia	J.m.	Poszcz	Razem
1	KNR 4-01 0354-05	Wykucie z muru ościeżnic drewnianych o powierzchni ponad 2 m <sup>2</sup> 1.50*2.2	m <sup>2</sup> m <sup>2</sup>	 3.300	
				<b>RAZEM</b>	<b>3.300</b>
2	KNR 2-02 1016-04	Ościeżnice drzwiowe stalowe dwukrotnie malowane dla drzwi wejściowych 1	szt. szt.	 1.000	
				<b>RAZEM</b>	<b>1.000</b>
3	KNR 2-02 1015-06	Skrzydła drzwiowe klepkowe zewnętrzne pełne dwukrotnie malowane na budowie o powierzchni ponad 1 0 m <sup>2</sup> 2.02*1.00	m <sup>2</sup> m <sup>2</sup>	 2.020	
				<b>RAZEM</b>	<b>2.020</b>
4	KNR 4-01 0304-01	Uzupełnienie ścian lub zamurowanie otworów w ścianach na zaprawie cementowo-wapiennej ceglami 0.5*2.20	m <sup>3</sup> m <sup>3</sup>	 1.100	
				<b>RAZEM</b>	<b>1.100</b>
5	KNR 4-01 0711-03	Uzupełnienie tynków zwykłych wewnętrznych kat III z zaprawy cementowo-wapiennej na ścianach i słupach prostokątnych na podłożu z cegły, pustaków ceramicznych, gazo- i pianobetonów (do 5 m <sup>2</sup> w 1 miejscu) 0.5*2.2*2	m <sup>2</sup> m <sup>2</sup>	 2.200	
				<b>RAZEM</b>	<b>2.200</b>
6	KNR-W 2- 02 0830-04	Wewnętrzne gładzie gipsowe dwuwarstwowe na ścianach z elementów prefabrykowanych i betonów wylewanych (2.2+2.20+1.0)*2+2.20	m <sup>2</sup> m <sup>2</sup>	 13.000	
				<b>RAZEM</b>	<b>13.000</b>
7	KNR 4-01 0920-20	Założenie na nowym miejscu klamek z sztyldami 1	szt. szt.	 1.000	
				<b>RAZEM</b>	<b>1.000</b>
8	KNR 4-01 0920-24	Założenie na nowym miejscu zamków wpuszczanych zwykłych 2	szt. szt.	 2.000	
				<b>RAZEM</b>	<b>2.000</b>
9	KNR 4-01 1204-02	Dwukrotne malowanie farbami emulsyjnymi starych tynków wewnętrznych ścian 13.0	m <sup>2</sup> m <sup>2</sup>	 13.000	
				<b>RAZEM</b>	<b>13.000</b>
10	KNR 4-01 0108-09	Wywiezienie gruzu spryzmowanego samochodami skrzyniowymi na odległość do 1 km 0.2	m <sup>3</sup> m <sup>3</sup>	 0.200	
				<b>RAZEM</b>	<b>0.200</b>
11	KNR 4-01 0108-10	Wywiezienie gruzu spryzmowanego samochodami skrzyniowymi - za każdy następny 1 km - 20 km 0.2	m <sup>3</sup> m <sup>3</sup>	 0.200	
				<b>RAZEM</b>	<b>0.200</b>

Inspektor Nadzoru  
Tadeusz Kujas  
Upr. Bud. UAN-KZ-200/12090

5