

| Lp. | Podstawa | Opis i wyliczenia | j.m. | Poszcz | Razem |
|-----|------------------------------------|---|----------------|--------------|--------------|
| 1 | KNR 0-19 0930-11 1) analogia | Wymiana okien skrzynkowych na okna rozwierane i uchylno-rozwierane dwudzielne z PCV o pow. ponad 2.5 m ² . Okno drewniane z zachowaniem podziału okna i odtworzeniem detali architektonicznych pokój 1.23*2.18 | m ² | | |
| | | | m ² | 2.681 | |
| | | | | RAZEM | 2.681 |
| 2 | KNR 4-01 0354-11 2) | Wykucie z muru podokienników drewnianych, stalowych - parapety wewnętrzne 1.25 | m | | |
| | | | m | 1.250 | |
| | | | | RAZEM | 1.250 |
| 3 | KNR 4-01 0354-11 2) | Wykucie z muru podokienników drewnianych, stalowych - parapety zewnętrzne 1.56 | m | | |
| | | | m | 1.560 | |
| | | | | RAZEM | 1.560 |
| 4 | KNR 4-01 0321-01 3) analogia | Obsadzenie podokienników drewnianych lub stalowych do 1.5 m w ścianach z cegieł + M -parapet wewnętrzny z PCV kolor biały 1 | szt. | | |
| | | | szt. | 1.000 | |
| | | | | RAZEM | 1.000 |
| 5 | KNR 4-01 0321-01 3) analogia | Obsadzenie podokienników drewnianych lub stalowych do 1.5 m w ścianach z cegieł + M -parapet zewnętrzny powlekanym kolor biały 1 | szt. | | |
| | | | szt. | 1.000 | |
| | | | | RAZEM | 1.000 |
| 6 | Kalkulacja własna 2) | Montaż nawiewników okiennych - higrosterowalne 1 | szt. | | |
| | | | szt. | 1.000 | |
| | | | | RAZEM | 1.000 |
| 7 | KNR-W 2- 02 1510-01 4) | Dwukrotne malowanie farbami emulsyjnymi powierzchni wewnętrznych - tynków gładkich bez gruntowania. Ościeża - w kolorze białym. $(1.23+2.18+2.18)*0.15$ | m ² | | |
| | | | m ² | 0.839 | |
| | | | | RAZEM | 0.839 |
| 8 | KNR 4-01 010B-11 010B-12 3) | Wywiezienie gruzu sprzymowanego samochodami samowyladowczymi na odległość 19 km 0.6 | m ³ | | |
| | | | m ³ | 0.600 | |
| | | | | RAZEM | 0.600 |
| 9 | kalk. własna | Utylizacja 1 | kpl | | |
| | | | kpl | 1.000 | |
| | | | | RAZEM | 1.000 |

OPISY PODSTAWY WYCENY

| Lp. | Wydawnictwo |
|-----|---|
| 1 | IGM wyd. I 1998 |
| 2 | ORGBUD wyd. I 1988 |
| 3 | ORGBUD wyd. I 1988, biuletyny do 9 1996 |
| 4 | WACETOB wyd. V 2003 |

21. 08. 17
Inspektor Nadzoru Budowlanego

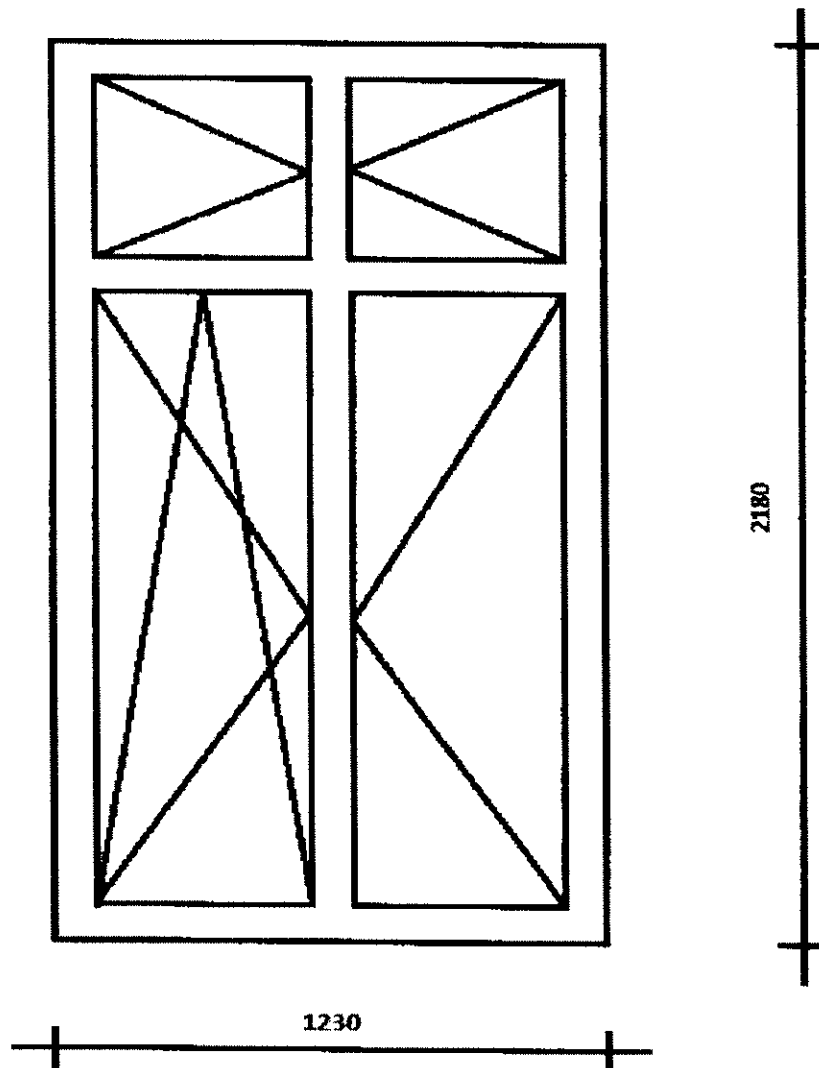
Violetta Purzewska
upr. bud. GP-K2-7142/256/92
w specjalności konstrukcyjno-budowlanej
w zakresie ogólnobudowlanym

SZKIC OKIEN

ul. Hetmańska 3/2

Pomiar należy pobrać z natury

szt. 1



2

| Lp. | Podstawa | Opis i wyliczenia | j.m. | Poszcz | Razem |
|-----|------------------------------------|---|----------------------------------|--------------|--------------|
| 1 | KNR 0-19 0930-11 1) analogia | Wymiana okien skrzynkowych na okna rozwierane i uchylno-rozwierane dwudzielne drewniane o pow. ponad 2.5 m ² . Kolorystyka i podział okna (dolne i górne skrzydła) identyczne jak istniejące. (1.50*2.30)*2 | m ² m ² | 6.900 | 6.900 |
| | | | | RAZEM | 6.900 |
| 2 | KNR 4-01 0354-11 2) | Wykucie z muru podokienników drewnianych, stalowych - parapety wewnętrzne 1.50*1.50 | m m | 3.000 | 3.000 |
| | | | | RAZEM | 3.000 |
| 3 | KNR 4-01 0354-11 2) | Wykucie z muru podokienników drewnianych, stalowych - parapety zewnętrzne 3.0 | m m | 3.000 | 3.000 |
| | | | | RAZEM | 3.000 |
| 4 | KNR 4-01 0321-01 3) analogia | Obsadzenie podokienników drewnianych lub stalowych do 1.5 m w ścianach z cegieł + M -parapet wewnętrzny z PCV kolor biały 2 | szt. szt. | 2.000 | 2.000 |
| | | | | RAZEM | 2.000 |
| 5 | KNR 4-01 0321-01 3) analogia | Obsadzenie podokienników drewnianych lub stalowych do 1.5 m w ścianach z cegieł + M -parapet zewnętrzny powlekany kolor biały 2 | szt. szt. | 2.000 | 2.000 |
| | | | | RAZEM | 2.000 |
| 6 | Kalkulacja własna 2) | Montaż nawiewników okiennych - higrosterowalne 2 | szt. szt. | 2.000 | 2.000 |
| | | | | RAZEM | 2.000 |
| 7 | KNR-W 2- 02 1510-10 4) | Dwukrotne malowanie farbami emulsyjnymi powierzchni zewnętrznych - tynków gładkich bez gruntowania. Ościeża - w kolorze zgodnym z kolorystyką elewacji. (1.50+2.30+2.30)*0.15*2 | m ² m ² | 1.830 | 1.830 |
| | | | | RAZEM | 1.830 |
| 8 | KNR-W 2- 02 1510-01 4) | Dwukrotne malowanie farbami emulsyjnymi powierzchni wewnętrznych - tynków gładkich bez gruntowania. Ościeża - w kolorze białym. (1.50+2.30+2.30)*0.15*2 | m ² m ² | 1.830 | 1.830 |
| | | | | RAZEM | 1.830 |
| 9 | KNR 4-01 0108-11 0108-12 3) | Wywiezienie gruzu spryzmowanego samochodami samowyladowczymi na odległość 19 km 0.8 | m ³ m ³ | 0.800 | 0.800 |
| | | | | RAZEM | 0.800 |
| 10 | kalk. własna | Uylizacja 1 | kpl kpl | 1.000 | 1.000 |
| | | | | RAZEM | 1.000 |

OPISY PODSTAWY WYCENY

| Lp. | Wydawnictwo |
|-----|---|
| 1 | IGM wyd. I 1998 |
| 2 | ORGBUD wyd. I 1988 |
| 3 | ORGBUD wyd. I 1988, biuletyny do 9 1996 |
| 4 | WACETOB wyd. V 2003 |

29.07.13
 Inspektor Nadzoru Budowlanego
[Podpis]
 Violetta Piwowska
 ul. bud. GP AX 3-1 13.92
 w specjalności konstrukcyjno-budowlanej
 w zakresie ogólnobudowlanym.

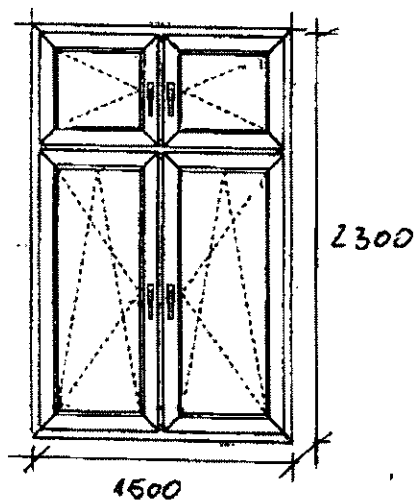
3

SZKIC OKIEN

ul. Gdańska 91/12

Pomiary należy pobrać z natury
Okno drewniane
z zachowaniem podziału okna, profili ślémienia i szprosów

2 szt.



Inspektor Nadzoru Budowlanego

Violetta W. Maciejewska
upr. bud. GP-X2-7342/256/92
w specjalności konstrukcyjno-budowlanej
w zakresie ogólnobudowlanym.

4

| Lp. | Podstawa | Opis i wyliczenia | j.m. | Poszcz | Razem |
|-----|---|---|----------------------------------|--------------|--------------|
| 1 | KNR 0-19 0930-10 ¹⁾ analogia | Wymiana okien skrzynkowych na okna rozwierane i uchylno-rozwierane dwudzielne z PCV o pow. do 2,5 m ² . Kolorystyka i podział okna identyczne jak istniejące. OKNA DREWNIANE zachować istniejący podział okna, skrzydeł górnych i dolnych (1.15*1.94)*2 | m ² m ² | 4.462 | 4.462 |
| 2 | KNR 4-01 0354-11 ²⁾ | Wykucie z muru podokienników drewnianych, stalowych - parapety wewnętrzne 2.60 | m m | 2.600 | 2.600 |
| 3 | KNR 4-01 0354-11 ²⁾ | Wykucie z muru podokienników drewnianych, stalowych - parapety zewnętrzne 2.60 | m m | 2.600 | 2.600 |
| 4 | KNR 4-01 0321-01 ³⁾ analogia | Obsadzenie podokienników drewnianych lub stalowych do 1.5 m w ścianach z cegieł + M -parapet wewnętrzny z PCV kolor biały 2 | szt. szt. | 2.000 | 2.000 |
| 5 | KNR 4-01 0321-01 ³⁾ analogia | Obsadzenie podokienników drewnianych lub stalowych do 1.5 m w ścianach z cegieł + M -parapet zewnętrzny powlekany kolor biały 2 | szt. szt. | 2.000 | 2.000 |
| 6 | Kalkulacja własna ²⁾ | Montaż nawiewników okiennych - higrosterowalne 2 | szt. szt. | 2.000 | 2.000 |
| 7 | KNR-W 2- 02 1510-10 ⁴⁾ | Dwukrotne malowanie farbami emulsyjnymi powierzchni zewnętrznych - tynków gładkich bez gruntowania. Ościeża - w kolorze zgodnym z kolorystyką elewacji. (1.15*1.94+1.94)*0.15*2 | m ² m ² | 1.251 | 1.251 |
| 8 | KNR-W 2- 02 1510-01 ⁴⁾ | Dwukrotne malowanie farbami emulsyjnymi powierzchni wewnętrznych - tynków gładkich bez gruntowania. Ościeża - w kolorze białym. (1.15*1.94+1.94)*0.15*2 | m ² m ² | 1.251 | 1.251 |
| 9 | KNR 4-01 0108-11 0108-12 ³⁾ | Wywiezienie gruzu spryzmowanego samochodami samowyladowczymi na odległość 19 km 0.9 | m ³ m ³ | 0.900 | 0.900 |
| 10 | kalk. własna | Uylizacja 1 | kpl kpl | 1.000 | 1.000 |
| | | | | RAZEM | 1.000 |

OPISY PODSTAWY WYCENY

| Lp. | Wydawnictwo |
|-----|--|
| 1 | IGM wyd.I 1998 |
| 2 | ORGBUD wyd.I 1988 |
| 3 | ORGBUD wyd.I 1988, biuletyny do 9 1996 |
| 4 | WACETOB wyd.V 2003 |

28.01.13
Inspektor Nadzoru Budowlanego
Violetta Gorzyńska
upr. bud. GP.KZ-7342/256/92
w specjalności konstrukcyjno-budowlanej

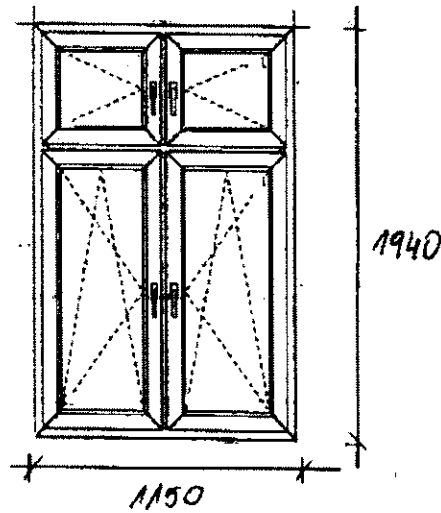
5

SZKIC OKIEN

ul. Rycerska 13/8

Pomiary należy pobrać z natury
Okno drewniane
z zachowaniem podziału okna, profili ślimienia i szprosów

2 szt.



Inspektor Nadzoru Budowlanego

Violetta Puzynska
upr. bud. GP-KZ-7342/256/92
w specjalności: konstrukcyjno-budowlanej
w zakresie ogólnobudowlanym

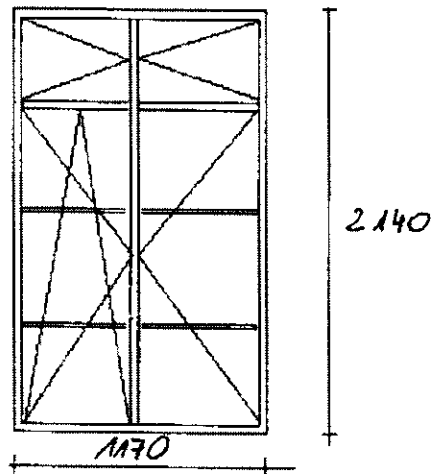
| Lp. | Podstawa | Opis i wyliczenia | j.m. | Poszcz | Razem |
|-----|---|--|----------------------------------|--------------|--------------|
| 1 | KNR 0-19 0930-11 ¹⁾ analogia | Wymiana okien skrzynkowych na okna rozwierane i uchylno-rozwierane dwudzielne drewniane o pow. ponad 2.5 m ² . Kolorystyka i podział okna (dolne i górne skrzydła, szprosły) identyczne jak istniejące. pokój (1.17*2.14)*2 | m ² m ² | 5.008 | |
| | | | | RAZEM | 5.008 |
| 2 | KNR 4-01 0354-11 ²⁾ | Wykucie z muru podokienników drewnianych, stalowych - parapety wewnętrzne 1.30+1.30 | m m | 2.600 | |
| | | | | RAZEM | 2.600 |
| 3 | KNR 4-01 0354-11 ²⁾ | Wykucie z muru podokienników drewnianych, stalowych - parapety zewnętrzne 2.60 | m m | 2.600 | |
| | | | | RAZEM | 2.600 |
| 4 | KNR 4-01 0321-01 ³⁾ analogia | Obsadzenie podokienników drewnianych lub stalowych do 1.5 m w ścianach z cegieł + M -parapet wewnętrzny z PCV kolor biały 2 | szt. szt. | 2.000 | |
| | | | | RAZEM | 2.000 |
| 5 | KNR 4-01 0321-01 ³⁾ analogia | Obsadzenie podokienników drewnianych lub stalowych do 1.5 m w ścianach z cegieł + M -parapet zewnętrzny powlekany kolor biały 2 | szt. szt. | 2.000 | |
| | | | | RAZEM | 2.000 |
| 6 | Kalkulacja własna ²⁾ | Montaż nawiewników okiennych - higrosterowalne 2 | szt. szt. | 2.000 | |
| | | | | RAZEM | 2.000 |
| 7 | KNR-W 2- 02 1510-10 ⁴⁾ | Dwukrotne malowanie farbami emulsyjnymi powierzchni zewnętrznych - tynków gładkich bez gruntowania. Ościeża (2.17+2.14+2.14)*0.15*2 | m ² m ² | 1.935 | |
| | | | | RAZEM | 1.935 |
| 8 | KNR-W 2- 02 1510-01 ⁴⁾ | Dwukrotne malowanie farbami emulsyjnymi powierzchni wewnętrznych - tynków gładkich bez gruntowania. Ościeża - w kolorze białym. (2.17+2.14+2.14)*0.15*2 | m ² m ² | 1.935 | |
| | | | | RAZEM | 1.935 |
| 9 | KNR 4-01 0354-04 ³⁾ | Wykucie z muru ościeżnic drewnianych o powierzchni do 2 m ² drzwi wejściowe 1 | szt. szt. | 1.000 | |
| | | | | RAZEM | 1.000 |
| 10 | KNR 2-02 1016-02 ⁵⁾ | Ościeżnice drzwiowe stalowe 1 | szt. szt. | 1.000 | |
| | | | | RAZEM | 1.000 |
| 11 | KNR 2-02 1017-02 ⁵⁾ | Skrzydła drzwiowe płytowe wewnętrzne jednodzielne pełne o powierzchni ponad 1.6 m ² fabrycznie wykończone wejściowe 1.8 | m ² m ² | 1.800 | |
| | | | | RAZEM | 1.800 |
| 12 | KNR 4-01 0920-20 ³⁾ | Założenie na nowym miejscu klamek z sztykami 1 | szt. szt. | 1.000 | |
| | | | | RAZEM | 1.000 |
| 13 | KNR 4-01 0920-26 ³⁾ | Założenie na nowym miejscu zamków wpuszczanych wielozastawkowych do drzwi wejściowych -zamek z wkładką patentową + 3 klucze 1 | szt. szt. | 1.000 | |
| | | | | RAZEM | 1.000 |
| 14 | KNR 4-01 0108-11 0108-12 ³⁾ | Wywiezienie gruzu sprzyszmowanego samochodami samowytładowczymi na odległość 19 km 0.8 | m ³ m ³ | 0.800 | |
| | | | | RAZEM | 0.800 |
| 15 | kalk. własna | Utylizacja 1 | kpl kpl | 1.000 | |
| | | | | RAZEM | 1.000 |

SZKIC OKIEN

ul. Pomorska 88 E/7

Pomiary należy pobrać z natury
Okno drewniane
z zachowaniem podziału okna ,profilu ślimienia i szprosów

Pokój 2 szt.



Inspektor Nadzoru Budowlanego

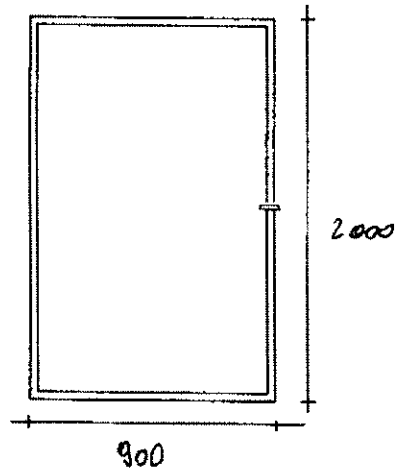
Violetta Turczyńska
upr. bud. GP-KZ-7312/256/92
w specjalności konstrukcyjno-budowlanej
w zakresie ogólnobudowlanym.

8

SZKIC DRZWI

ul. Pomorska 88 E/7

Pomiary należy pobrać z natury
Drzwi wejściowe do mieszkania wewnętrzne (z korytarza klatki schodowej)



Inspektor Nadzoru Budowlanego

Violetta Parzyńska
upr. bud. GP-K2-7342/256/92
w specjalności konstrukcyjno-budowlanej
w zakresie ogólnobudowlanych.

9