

Pracownia Projektowa
"INGRAF"
Anna Pawlicka-Zabojszcz
ul. Łokietka 5/1
85-200 Bydgoszcz
tel. 0-52 322-67-27



INWESTOR : **ADMINISTRACJA DOMÓW MIEJSKICH**
"ADM" SPÓŁKA Z O. O.
85-011 BYDGOSZCZ UL. ŚNIADECKICH 1

OBIEKT: **BUDYNEK MIESZKALNY**
W BYDGOSZCZY PRZY UL. GDAŃSKIEJ 63
działka nr ewid. 54
obr. 127 bud główny: Hbud > 12m
mała oficyna Hbud < 12m
(obiekt wpisany do rejestru zabytków)

TEMAT: **Projekt renowacji ścian zewnętrznych, klatek schodowych,**
stolarki okiennej i remontu dachu
oraz kolorystyka elewacji

RODZAJ OPRACOWANIA: **PROJEKT WYKONAWCZY**

BRANŻA : **ARCHITEKTURA ETAP I**

- Wymiana stolarki zewnętrznej okiennej i drzwiowej od podwórza

PROJEKTANT : **mgr inż. arch . Anna Pawlicka-Zabojszcz** 
Upewnienia do projektowania bez ograniczeń w specjalności architektonicznej

Nr ewid. GPKZ-I-7342-43/95

SPRAWDZAJĄCY : **inż. Kazimierz Kaczmarek**

upewnienia do projektowania bez ogr. w specjalności konstr-budowlanej

Nr upr. WBPP-NB-7210/123/82

Bydgoszcz, 01 października 2013

NIP 953-100-58-22

REGON 090116497

e-mail: ingraf@neo.pl

adres do korespondencji: "Ingraf" Anna Pawlicka-Zabojszcz

ul. Grunwaldzka 30 ,85-204 Bydgoszcz 4 Skr. poczt. 55

ZAWARTOŚĆ OPRACOWANIA

1. Strona tytułowa
2. Zawartość opracowania
3. Opis techniczny
4. Część rysunkowa:
 - Elewacje podwórzowe 1:150
 - zestawienie stolarki zewnętrznej drewnianej 1:100
 - detal okna 1:20
 - Fotografie detalu stolarki na płycie CD

OPIS TECHNICZNY DO PROJEKTU

Wymiana stolarki zewnętrznej w budynku przy ul. Gdańskiej 63 w Bydgoszczy
ETAP I stolarka od podwórza oraz oficyny - obiekt wpisany do rejestru zabytków

1. PODSTAWA OPRACOWANIA

- Umowa zawarta z Inwestorem
- Koncepcja uzgodniona z Inwestorem
- Mapa sytuacyjno-wysokościowa 1:500
- Inwentaryzacja dla celów projektowych i wizja lokalna.
- Karta ewidencyjna zabytków architektury i budownictwa opracowana przez Pracownię Dokumentacji i Popularyzacji Zabytków WOKiS

2. PRZEDMIOT I ZAKRES OPRACOWANIA

- Przedmiotem niniejszego jest wymiana stolarki zewnętrznej drewnianej w ścianach podwórzowych budynku frontowego i oficyny (tj. okien i drzwi wejściowych)
- opracowanie jest fragmentem całościowego opracowania pt. **„Projekt renowacji ścian zewnętrznych, klatek schodowych, stolarki okiennej i remontu dachu oraz kolorystyka elewacji”** budynku przy ul. Gdańskiej 63

3. OPIS STANU ISTNIEJĄCEGO

- W elewacjach podwórzowych okna przekryte płaskim łukiem ceglany, jedynie w elewacji klatki okien schodowej okna przekryte łukiem koszowym, u dołu dwa okulusy, u góry okienko eliptyczne. Otwory drzwiowe przekryte płaskim nadprożem, drzwi zewnętrzne głównej klatki schodowej przekryte płaskim łukiem ceglany. Okna skrzynkowe drewniane. Stolarka drzwiowa i okienna drewniana częściowo oryginalna(okna skrzynkowe), częściowo współczesna drewniana lub PCV, wielokwaterowe nie zawsze powtarzające podziały i strukturę oryginalnej stolarki.
- Dwa okna w budynku frontowym od podwórza wymienione prawidłowo do zachowania.

4. ROZBIÓRKI I DEMONTAŻ

Stolarka okienna i drzwiowa

- demontaż zewnętrznej stolarki drzwiowej
- demontaż stolarki okiennej (okna skrzynkowe i współczesne -poza 2 szt. do zachowania)
- demontaż parapetów wewnętrznych drewnianych
- demontaż parapetów blaszanych zewnętrznych okien podwórzowych

5. OPIS ROZWIĄZAŃ BUDOWLANYCH KONSTRUKCYJNO MATERIAŁOWYCH

UWAGA: z uwagi na zabytkowy charakter budynku przyjęto zasadę, że okna elewacji frontowej i bocznej będą miały konstrukcję drewnianą z odtworzeniem podziałów i detalu snycerskiego ,jednakże będą to okna o konstrukcji jednoramowej z szkleniem podwójnym.

Ew. odstępstwo od tej zasady dla niektórych okien (np. w klatkach schodowych) wynika z faktu, że te okna zostaną poddane renowacji.

5.1. STOLARKA OKIENNA -wymiana

- Projektuje się stolarkę okienną drewnianą. Okna od podwórza o konstrukcji jednoramowej. Kształt i podziały na wzór oryginalnych. Drewno klejone sosnowe impregnowane i trzykrotnie malowane farbami kryjącymi w kolorze białym.
- Szklenie okien jednoramowych szybą podwójną 4-16-4 zespoloną, thermofloat, niskoemisyjną.
- Prostokątne kwatery okien rozwierno-uchylne na wzór istniejących okien , (kwatery łukowe tylko uchylne dla umożliwienia umycia-dotyczy klatki).
- Wymiary, ilość i układ szprosów w okach pokazano na zestawieniu stolarki okiennej.
- Okucia uzgodnić z Zamawiającym w ramach nadzoru konserwatorskiego i inwestorskiego

WYTYCZNE WYKONANIA OKIEN:

- Materiał: drewno sosnowe, deski i kantówka klejona warstwowo
- Podziały futryn i skrzydeł okiennych pokazano na zestawieniu stolarki okiennej..
- Szczegółowe wymiary każdego otworu okiennego zdjęć z natury i przed wykonaniem okien przedstawić Zamawiającemu szkic wykonawczy z podaniem kierunkiem otwierania okien skrzynkowych dokładnych wymiarów elementów (grubości i szerokości) tj.

- futryn (zalecana gr. 58 mm dla skrzydeł średnich i 70 mm dla skrzydeł dużych, szerokość futryn ok. 130 mm)

- ślēmienia (gr od 90 do 100 mm)szerokość 90 mm

- skrzydeł (zalecana gr. 38-44 mm dla skrzydeł średnich i 55-60 mm dla skrzydeł dużych)

- szczeblin (zalecana gr. 20-25 mm)

- profil wewnętrzny dowolny

- profile zewnętrzne identyczne jak istniejące, próbki uzgodnić z Zamawiającym
- rodzaj i ilość okuć uzgodnić z Zamawiającym
- w oknach zamontować nawiewniki higrosterowane (poza oknami w piwnicy i klatek schodowych)

5.2. PARAPETY

- Parapety wewnętrzne drewniane gr. 2 cm szer, 30 cm
- Parapety zewnętrzne okien z blachy cynkowo-tytanowej patynowanej.

5.2. STOLARKA DRZWIOWA

- Projektuje się stolarkę drewnianą nawiązującą do stolarki drzwiowej oryginalnej
- Drzwi wejściowe drewniane ramowe jedno-skrzydłowe
- Malowanie jw. w kolorze brązowym. (RAL 8012 lub 8015)
- Półkoliste naświetle nad ślemieniem w drzwiach od klatki schodowej szklone szkłem bezpiecznym laminowanym podwójnym.

WYTYCZNE WYKONANIA DRZWI ZEWNĘTRZNYCH:

- Materiał: drewno sosnowe, deski i kantówka klejona warstwowo
- Skrzydło drzwi podzielone jest na 4 płyciny, które są na wysokość podzielone wizualnie na pasy .
- Szczegółowe wymiary otworu drzwiowego zdjęć z natury i przed wykonaniem drzwi przedstawić Zamawiającemu szkic wykonawczy z podaniem dokładnych wymiarów elementów (grubości i szerokości) tj.

- płycin (zalecana gr. 34 mm)

- ramiaków skrajnych i środkowych (zalecana gr. 44 mm)

- przymyków (zalecana gr. 15 mm)

- ślemienia poziomego naświetla

- rodzaj i ilość okuć uzgodnić z Zamawiającym

5.3. RENOWACJA STOLARKI ISTNIEJĄCEJ (okna klatki schodowej)

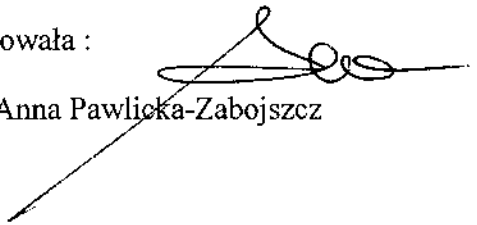
- Wykonanie odkrywek sondazowych.
- Usunięcie wtórnych nawarstwień farb metodą mechaniczną lub termiczną z ręcznym doczyszczaniem.
- Sklejenie i wzmocnienie wszystkich obluzowanych złączy przy użyciu kleju chemoutwardzalnego oraz śrub metalowych.
- Wymiana na nowe zupełnie zniszczonych elementów stolarki- np. ościeżnic, listew przymykowych, podokienników i okapników.
- Impregnacja drewna w dolnych częściach okien żywicą wzmacniającą Osolan KL. w toluenie.
- Zabezpieczenie drewna poprzez nasączenie go środkiem grzybobójczym
- i ognioochronnym np. Fobos M - 4.

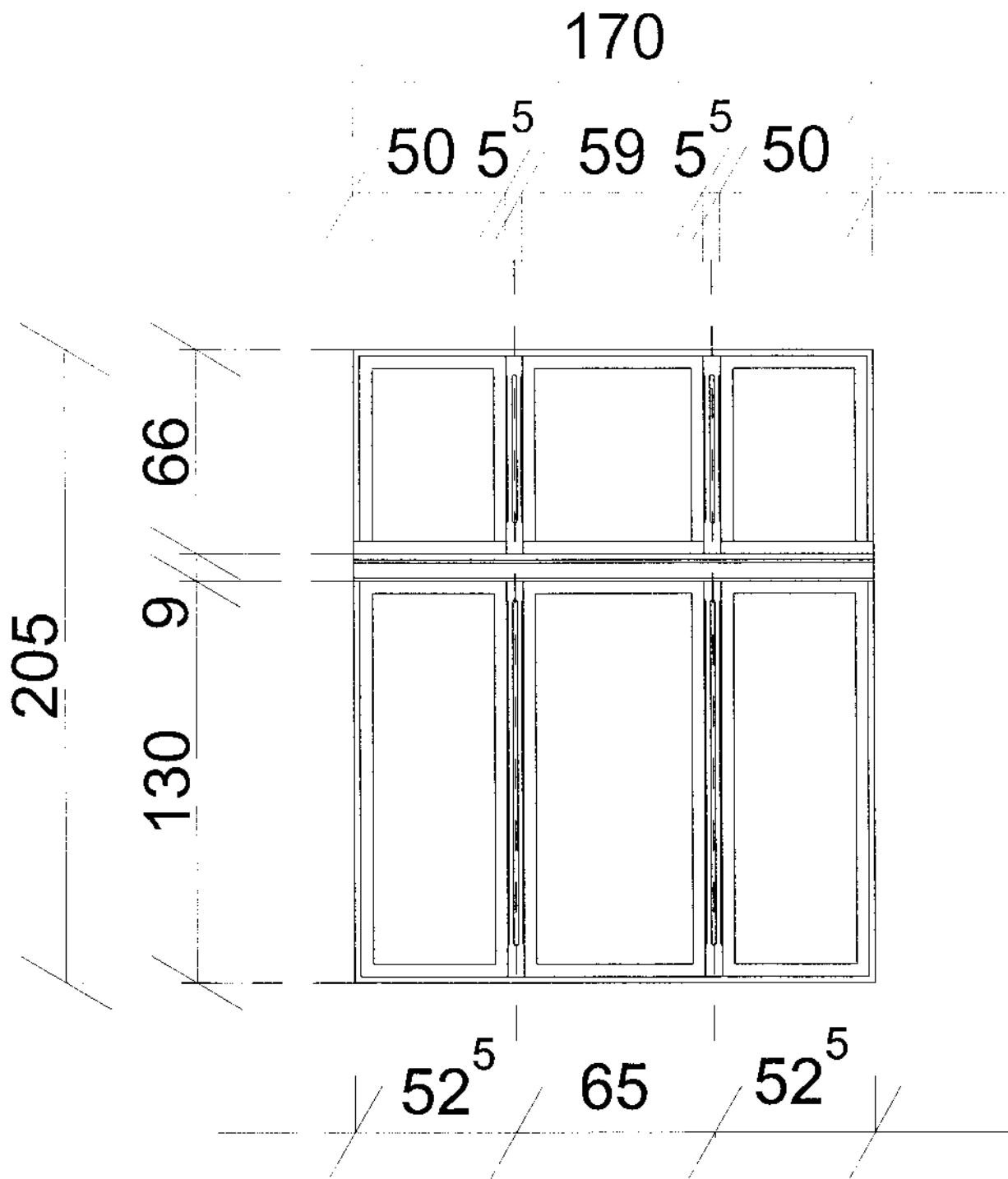
- Uzupelnienie ubytków drewna szpachlą akrylową Stuccolini.
- Opracowanie powierzchni szpachli i drewna przy pomocy różnej gradacji papierów ściernych.
- Założenie warstwy podkładowej (gruntu).
- Pomalowanie stolarki trzykrotnie farbą ftalową w tym samym kolorze wynikającym z badań.
- Uzupelnienie szklenia. (szkło przezroczyste i mleczne ornamentowe)
- Uzupelnienie kitu w miejscach szklenia.
- Regeneracja części żelaznych z zabezpieczeniem antykorozyjnym.
- Doczyszczanie metalu (mosiądzu) metodami chemicznymi.
- Spolerowanie elementów mosiężnych.
- Pomalowanie elementów mosiężnych lakierem firmowym.

Powyższy opis rozpatrywać łącznie z częścią rysunkową, specyfikacją techn. i przedmiarem robót. Wszystkie elementy wyszczególnione tylko w opisie technicznym, a nie przedstawione w innych częściach dokumentacji lub odwrotnie należy traktować pełnoprawnie tzn. uwzględnić w trakcie realizacji. Wszelkie ewentualne niezgodności projektowe Wykonawca powinien zgłaszać na etapie przetargu.

Opracowała :

arch. Anna Pawlicka-Zabojszcz



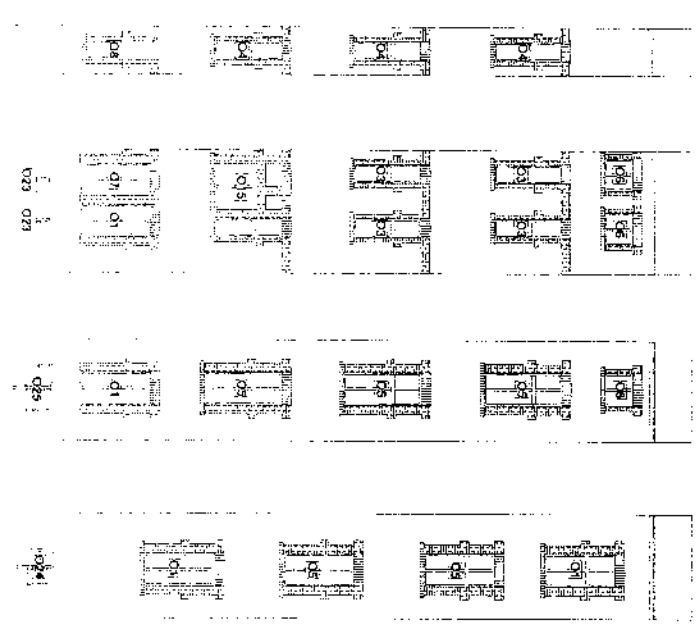
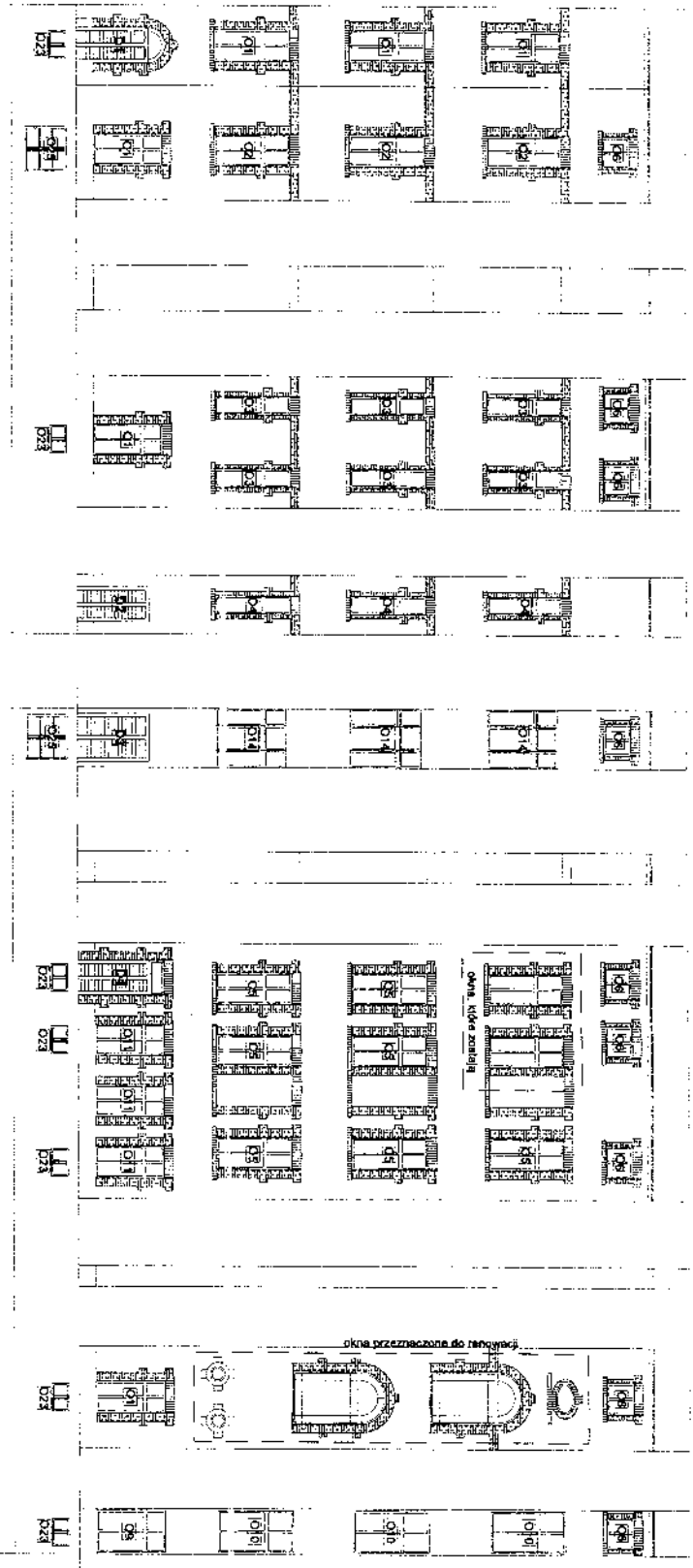


DETAL OKNA OD PODWÓRZA

1:20

WYMIARY OKIEN ZDJĄĆ Z NATURY
DETAL ODWZOROWAĆ NA PODSTAWIE
ORYGINALNYCH ELEMENTÓW
W SZCZEGÓLNOŚCI: SŁUPKI I ŚLEMIE
PROFILOWANE

PRACOWNIA PROJEKTOWA "INGRAF"			
ANNA PAWLICKA- ZABOJSZCZ			
UL. ŁOKIETKA 5/1 85-200 BYDGOSZCZ tel. 52 3226727			
Projektant	Strona	Przeł.	Opr.
Administrator Administracja Dórnów Miejskich "ADM" Spółka z o.o. Bydgoszcz ul. Świedeckich 1	ARCH.	mgr inż. arch. Anna Pawlicka Zabojszcz Nr swój. QPKG-47042-43/96	inż. arch. Katarzyna Skąpska
TEMAT Budynek mieszkalny ul. Gdńska 63 w Bydgoszczy RENOWACJA ŚCIAN ZEWNĘTRZNYCH KLATEK SCHODOWYCH I REMONT DACHU I KOLORYSTYKA BUDYNKU			
09.2013			
Data	Skala	Nr rysunku	



ELEWACJE PODWÓRZOWE CZ.1

PRACOWNIA PROJEKTOWA "INGRAF"
 ANNA PAWLIŁKA - ZABOJSZCZ
 UL. ŁOKIETKA 511 65-200 BYDGOSZCZ 161. 52 3226727

Investor: Adam i Wanda Domow Międsich
 "AIM" Spółka z o.o.
 Bydgoszcz ul. Śniadeckich 1

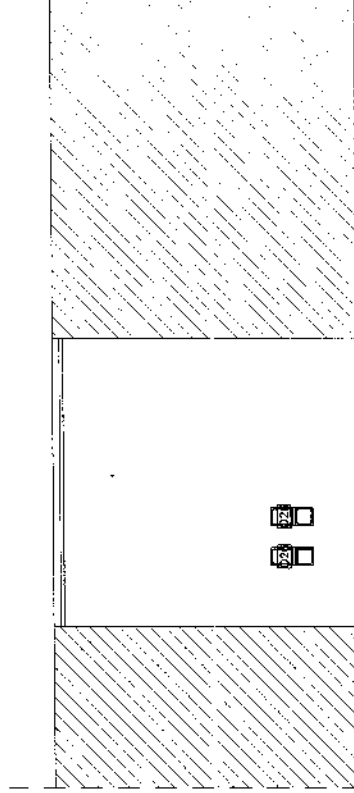
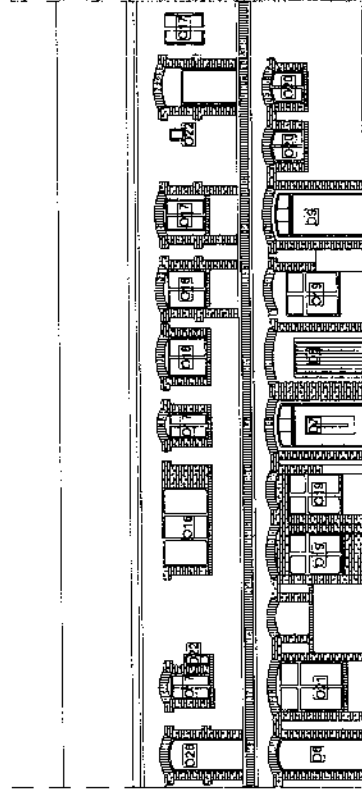
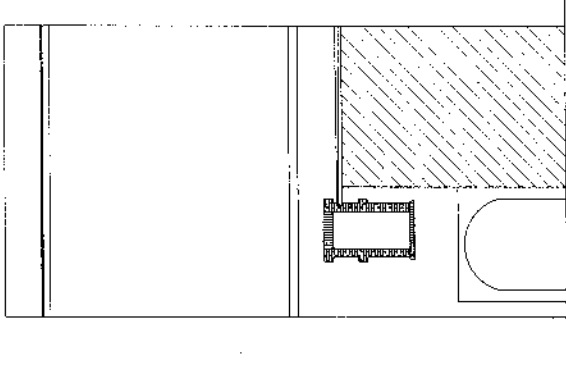
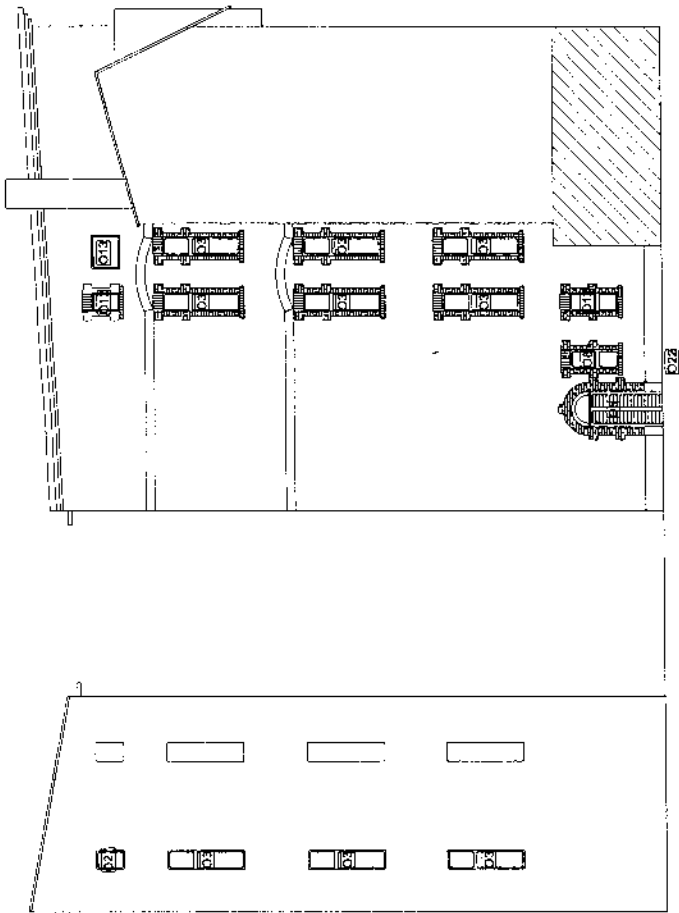
TEMAT: Budynki mieszkalny
 ul. Głęboka 61 w Bydgoszczy

RENOWACJA ŚCIAN ZEWNĘTRZNYCH
 KLATEK SŁODOWNYCH I REMONT DĄCZKI
 I KOSZYSTYKA BRZOZNYKI

09/2013 1:150
 L988 Skala

Op.: mgr inż. arch. Anna Pawliłka-Zabojszcz
 Nr ewid. GPG/G-17942-2395
 Katarzyna Szupka
 mł arch

Nr rysunku



ELEWACJE PODWÓRZOWE CZ.II

PRACOWNIA PROJEKTOWA "INGRAF" ANNA FAWLIKKA - ZABOJSZCZ UL. ŁOKIETKA 5/1 85-200 BYDGOSZCZ TEL. 52 3226727		Projekt Inżynier Architektura Paweł Zaburczyński Nr ewid. GPKG-17342-4386	Biuro ARCH	Data 09-2013	Skala 1:50	Nr rysunku 1
Inwestor Administracja Działania Miejskich "ADM" Spółka z o.o. Bydgoszcz ul. Śniadeckich 1	Tytuł Budynek mieszkalny ul. Gólnika 63 w Bydgoszczy RENOWACJA ŚCIAN ZEWNĘTRZNYCH KLATEK SCHODOWYCH I REMONT DACHU II I KOLORYSTYKA BUDYNKU	Data 09-2013	Skala 1:50	Nr rysunku 1	Nr rysunku 1	Nr rysunku 1

NAZWA ELEMENTU		OKNA DREWNIANE														
OZNACZENIE ELEMENTU	01	02	03	04	05	06	07	08	09	010	011	012	013			
														Sz	1000	1000
SCHEMAT																
	Zewnętrzne wymiary		Sz	1000	1000	500	350	1000	700	700	350	1100	1100	900	500	1400
	Wymiary osi osi		H	1800	2150	1700	1700	2050	650	1700	1200	1800	2050	1800	1200	1200
	RZUT PIWNICY			-	-	-	-	-	-	-	-	-	-	-	-	-
	RZUT PARTERU			6	-	-	-	-	-	1	2	1	-	3	-	1
RZUT I PIĘTRA			1	1	5	2	5	-	-	-	1	1	-	-	-	
RZUT II PIĘTRA			1	1	7	2	5	-	-	-	-	1	-	-	-	
RZUT III PIĘTRA			2	1	7	2	2	-	-	-	-	1	-	-	-	
RZUT PODDASZA			-	-	-	-	2	12	-	-	-	-	-	1	1	
Razem			10	3	19	6	12	12	12	2	1	3	3	2	1	
UWAGI		OKNA W KAMIENICY														

ZESTAWIENIE ISTNIEJĄCYCH OKIEN
od strony podwórza

NAZWA ELEMENTU		OKNA DREWNIANE											
OZNACZENIE ELEMENTU	019	020	021	022	023	024	025	026	027	028	029	030	031
SCHEMAT													
	Zewnętrzne wymiary osi		Sz	1000	800	1400	400	800	1000	1300	500	500	900
	Wymiary osi		H	1400	750	1800	500	500	1100	1200	1200	800	2050
	RZUT PIWNICY			-	-	-	-	10	1	3	-	-	-
	RZUT PARTERU			3	2	1	-	-	-	2	-	-	1
RZUT I PIĘTRA			-	-	-	-	-	-	-	-	-	-	
RZUT II PIĘTRA			-	-	-	-	-	-	-	-	-	-	
RZUT III PIĘTRA			-	-	-	-	-	-	-	-	-	-	
Razem			-	-	-	-	-	-	-	-	-	-	

NAZWA ELEMENTU		DRZWI DREWNIANE					
OZNACZENIE ELEMENTU	D1	D2	D3	D4			
					Sz	1000	1000
SCHEMAT							
	Zewnętrzne wymiary osi		Sz	1000	1000	1400	900
	Wymiary osi		H	2600	1900	2200	2600
	RZUT PARTERU			1	1	1	1
	Razem			1	1	1	1

