

ZAŁĄCZNIK NR 12 DO SIWZ

Projekt Budowlany

**Zadanie 3 –
ul. Osiedlowa 18**

ZAKŁAD USŁUG PROJEKTOWYCH

JANUSZ KĘPIŃSKI

86-031 OSIELSKO – ŻOLEĐOWO UL. LIPOWA 5 TEL/FAX 52 - 582-57-43

EGZ. NR 3

PROJEKT BUDOWLANO - WYKONAWCZY BRANŻA INSTALACYJNA

OBIEKT: Odprowadzenie wód opadowych z terenu działki nr 341/6;
obręb nr 399 w rejonie budynku przy ul. Osiedlowej 18
w Bydgoszczy

TEMAT: Przyłącze kanalizacji deszczowej
ul. Osiedlowa w Bydgoszczy
działka nr 341/6; obręb nr 399

NR UMOWY: 138/P/ROM-4/2013

INWESTOR: Administracja Domów Miejskich „ADM” Sp. z o.o.
Bydgoszcz ul. Śniadeckich 1

PROJEKTANT: Janusz Kępiński

Janusz Kępiński
nr upr. UAN-KZ-7210/103/87
UAN-KZ-7210/309/87
Projektowanie, kierowanie i nadzorowanie
instalacji i sieci: wod.-kan., c.o. i wentylacji
do powszechnie znanych rozwiązań konstrukcyjnych

SPRAWDZAJĄCY: inż. Leszek Mączyński

inż. Leszek Mączyński

Upr. budowlane do projektowania w specj. instalacyjnej;
w zakresie sieci, instalacji i urządzeń wodociąg. i kanal.,
ciepłnych, wentylacyjnych i gazowych bez ograniczeń.
Nr ewid. AB1711-7131-15/2000

BYDGOSZCZ 10.06.2013r

WAB.II.6743.641.2013.AL
Nr rejestru 7615

Bydgoszcz, 2013.07.23

**Administracja Domów Miejskich
„ADM” sp. z o.o.
reprezentowana przez pełnomocnika
p. Janusza Kępińskiego
adres do korespondencji
Zakład Usług Projektowych
Janusz Kępiński
ul. Lipowa 5
86-031 Osielsko-Żołędowo**

Dotyczy: zgłoszenia z dnia 10.07.2013 r. zamiaru przystąpienia do wykonania robót budowlanych na działce o nr ewid. 341/6 w obrębie 339 obejmujących budowę przyłącza kanalizacji deszczowej dla wpustu ulicznego odprowadzającego wody opadowe z terenu działki nr 341/6 w rejonie budynku przy ul. Osiedlowej 18 w Bydgoszczy.

Niniejszym informuje się, że zgodnie z art. 29 ust. 1 pkt 20 i art. 30 ust. 1 pkt 1a ustawy z dnia 7 lipca 1994 r. Prawo budowlane (Dz. U. z 2010 r. Nr 243, poz. 1623 z późniejszymi zmianami), **zgłoszenie budowy jw. zostało przyjęte i nie wnosi się zastrzeżeń do wnioskowanego zamierzenia.**

Należy dokonać wytyczenia geodezyjnego w terenie i powykonawczej inwentaryzacji geodezyjnej.

Roboty budowlane należy wykonać pod nadzorem osoby uprawnionej w sposób zapewniający bezpieczeństwo ludzi i mienia.

Ponadto należy spełnić wszystkie warunki i wymogi czynników opiniujących i uzgadniających.

W przypadku natrafienia w trakcie robót ziemnych na znalezisko archeologiczne należy natychmiast przerwać te roboty i powiadomić Wojewódzki Urząd Ochrony Zabytków w Toruniu Delegatura w Bydgoszczy, a także dostosować się do jej nakazów i zaleceń.

Załącznik

- opracowanie projektowe – 1 egz.

z up. PREZYDENTA MIASTA

Maciej Chęćkowski
Zastępca Dyrektora Wydziału
Administracji Budowlanej

Otrzymują:

- 1) Adresat
2. aa. AL

Do wiadomości:

1. PINB w/m

O ŚWIADCZENIE

Oświadczam, że niniejszy projekt budowlano-wykonawczy „Przyłącza kanalizacji deszczowej dla wpustu ulicznego odprowadzającego wody opadowe z terenu działki nr 341/6 przy ul. Osiedlowej w Bydgoszczy” opracowano zgodnie z aktualnie obowiązującymi przepisami i zasadami wiedzy budowlanej.

Janusz Kępiński

Janusz Kępiński
nr upr. UAN-KZ-7210/103/87
UAN-KZ-7210/309/87
Projektowanie, kierowanie i nadzоровanie
instalacji i sieci: wod.-kan., C.A. i wentylacji
do powszechnie znanych rozporządzeń konstrukcyjnych

inż. Leszek Maczyński

inż. Leszek Maczyński

Upr. budowlane do projektowania w specj. instalacyjnej
w zakresie sieci, instalacji urządzeń wodociąg. i kanaliz.,
ciepłych, wentylacyjnych i gazowych bez ograniczeń.
Nr ewld. ABIT-11-7131-15/2000



ZARZĄD DRÓG MIEJSKICH
I KOMUNIKACJI PUBLICZNEJ W BYDGOSZCZY

p. Podolski
13.08.2012

Bydgoszcz, dnia 14.08.2012r.

TU-5015/151/12
Nr wpływu: 14354

ADM Kancelaria Główna
2012-08-21

*2012-4
Kier. p. E. Kiedrzyński
Jodkowska 14
21.08.2012*

Administracja Domów Miejskich
Spółka z o.o.
ul. Śniadeckich 1
85-011 Bydgoszcz

2012-08-21
Bogdan

Dotyczy: warunków technicznych dla budowy studzienki ściekowej przy nieruchomości ul. Osiedłowa 18 w Bydgoszczy

W odpowiedzi na wniosek z dnia 19.07.2012r. (data wpływu) w sprawie warunków technicznych podłączenia do sieci kanalizacji deszczowej projektowanej studzienki ściekowej przy nieruchomości ul. Osiedłowa 18 informuję:

1. Odprowadzenie wód opadowych z terenu działek nr 341/6 i 341/1 obr. 339 należy zaprojektować w nawiązaniu do istniejącego kanału deszczowego dn 0.40m.
2. Przyłącze deszczowe należy wykonać z rur PCV $\phi 160$ klasy S.
3. Na projektowanym przyłączy kanalizacji deszczowej należy usytuować studzienkę rewizyjną zgodnie z normą PN-B-10729/1999.
4. Przed przystąpieniem do realizacji przyłącza należy uzyskać zgodę na lokalizację uzbrojenia podziemnego od Wydziału Mienia i Geodezji Urzędu Miasta (grunty stanowiące własność Gminy Bydgoszcz)
5. Właściwe utrzymanie techniczne przyłącza deszczowego pozostaje w gestii administratora terenu.

Na powyższy zakres należy opracować projekt budowlany oraz wykonawczy i przedłożyć do uzgodnienia.

Za zgodność z oryginałem

Janusz Kapiński
Nr upr. budowl. 7210/3006/07
2/87

Z-CA DYREKTOR
ds. Technicznych

inż. Janusz Śmiełowski

Otrzymują:

1. Adresat
 2. TU - a/a
- Kontakt: Jodkowska
tel. 52 582-27-22



System Zarządzania
Jakością zgodny
z normą ISO
9001:2000

85-844 Bydgoszcz, ul. Toruńska 174a, tel. (0 ... 52) 582 27 23 • fax (0 ... 52) 584 82 77
e-mail: zarzad@zdmikp.bydgoszcz.pl, www.zdmikp.bydgoszcz.pl



ZARZĄD DRÓG MIEJSKICH
I KOMUNIKACJI PUBLICZNEJ W BYDGOSZCZY

Bydgoszcz, dnia 02-07-2013r.

Numer: UP-4005/6610/13
Nr wpływu - 12749

Administracja Domów
Miejskich "ADM" Sp. z o.o
ul. Sniadeckich 1
85-011 BYDGOSZCZ

temat : uzgodnienia projektu przyłącza deszczowego wraz z wpustem ulicznym odprowadzającego wody opadowe i roztopowe z terenów ulicznych (dz. nr 341/6 obr 399) wraz z odbudową nawierzchni w pasie drogowym ulicy Osiedlowa 18 w Bydgoszczy

Odpowiadając na Państwa wniosek złożony przez Zakład Usług Projektowych Janusz Kępiński z siedzibą ul. Lipowa 5 w Żółdowie w sprawie uzgodnienia projektu przyłącza deszczowego wraz z wpustem ulicznym odprowadzającego wody opadowe i roztopowe z terenów ulicznych (dz. nr 341/6 obr 399) wraz z odbudową nawierzchni w pasie drogowym ulicy Osiedlowa 18 w Bydgoszczy informuję, że przedłożony projekt uzgadniam.

Zakres odbudowy nawierzchni uwzględniający naprawę elementów pasa drogowego i zniszczeń powstałych na skutek pracy sprzętu technologicznego należy dodatkowo uzgodnić bezpośrednio przy realizacji zadania z inspektorem ZDMIKP.

p.o. Zastępcy Dyrektora
ds. Utrzymania Infrastruktury

Jacek Piotrowski

Za zgodność z oryginałem

.....
Janusz Kępiński
Nr upr. 7210/2000/...

1/87

Otrzymują:
1. Adresat
2. UP a/a
kontakt B. Dymel tel 582-27-73



System Zarządzania
Jakością zgodny
z normą ISO
9001:2008

85-844 Bydgoszcz, ul. Toruńska 174a, tel. (0 ... 52) 582 27 23 • fax (0 ... 52) 582 27 77
e-mail: zarzad@zdmikp.bydgoszcz.pl, www.zdmikp.bydgoszcz.pl
NIP: 554-10-06-413 REGON: 090476971

5

Bydgoszcz, dnia 13 czerwca 2013

Prezydent Miasta Bydgoszczy

MPG.Z.431.540.2013

Opinia nr 0527/2013

oryginał

Przedmiot: przył.kanalizacji deszczowej-wpust

Położenie:

ulica

Osiedłowa

numer

18

obręb

339

numer działki

Zlecenie: ZAKŁAD USŁUG PROJEKTOWYCH -J.KĘPIŃSKI

Pismo z dnia 2013-06-10

DOKUMENTACJA UZGODNIONA w zakresie lokalizacji urządzeń (*projektowanych*) podziemnych i nadziemnych z uwagami jak podano niżej.

Przy ewentualnym dalszym postępowaniu w przedmiotowej sprawie prosimy powoływać się na nr niniejszej opinii. Wszelkie odstępstwa (w trakcie realizacji) od projektu podstawowego należy bezwzględnie uzgadniać w ZUDP.

Podstawa prawna:

Ustawa z dnia 17 maja 1989 r. art. 28 - Prawo geodezyjne i kartograficzne (D.U. Nr 193 z 2010 r. Poz. 1287) oraz § 11 ust. 1 i §20 ust. 1 rozporządzenia Ministra Rozwoju Regionalnego i Budownictwa z dnia 2 kwietnia 2001 r. w sprawie geodezyjnej ewidencji sieci uzbrojenia terenu oraz zespołów uzgadniania dokumentacji projektowej (D.U. 38 poz. 455).

Zarządzenie Nr 254/12 z dnia 19 kwietnia 2012 r. Prezydenta Miasta Bydgoszczy.

UWAGI I ZALECENIA:

- 1.Zobowiązuje się inwestora i wykonawcę robót do prowadzenia prac w sposób wykluczający możliwość uszkodzenia znaków geodezyjnych (punkty poligonowe, repery) oraz powstania awarii sieci telet. oraz pokrycia wszelkich kosztów z nią związanych.
- 2.Bezwzględnie zachować normatywne odległości od w/w sieci.
- 3.Roboty budowlano-montażowe przy skrzyżowaniu z uzbrojeniem telekom. prowadzić pod nadzorem służb TP SA.

Z UDP Prezydenta Miasta
Hollina Olszani
Przewodniczący Zespołu Uzgadniania
Dokumentacji Projektowej

Za zgodność z oryginałem

.....**Janusz Kępiński**.....
Nr upr. 7210/2000/187

ZAŁĄCZNIK
(do Opinii ZUDP)

1. Na 7 dni przed przystąpieniem do wykonania robót należy powiadomić właściwego użytkownika sieci uzbrojenia o rozpoczęciu robót.
2. **Uzgodnione usytuowanie sieci uzbrojenia terenu podlega wytyczeniu i geodezyjnej inwentaryzacji powykonawczej przez jednostki uprawnione do wykonywania prac geodezyjnych.**
3. Dokumenty geodezyjne powstałe po inwentaryzacji powykonawczej należy uwierzytelnić w Ośrodku Dokumentacji Geodezyjnej i Kartograficznej dla miasta Bydgoszczy (Miejska Prac. Geodezyjna).
4. **Znaki geodezyjne, urządzenia zabezpieczające te znaki oraz budowle triangulacyjne podlegają ochronie (art.15,16 Prawo Geodezyjne i Kartograficzne Ustawa z 17.V.1989r. Dz.U.30 26.V.1989r. poz.163)**
5. W razie niezgodności realizacji sieci uzbrojenia terenu z uzgodnionym projektem inwestor zobowiązany jest przedłożyć mapę z wynikami pomiarów powykonawczych właściwemu organowi administracji architektoniczno-budowlanej.
6. Uzgodnienie usytuowania sieci uzbrojenia terenu zachowuje **ważność przez okres 3 lat** od dnia wydania opinii w sprawie uzgadniania usytuowania projektowanych sieci uzbrojenia terenu.
7. Uzgodnienie traci ważność w przypadku, o którym mowa w § 13 rozporządzenia Ministra Rozwoju Regionalnego i Budownictwa z dnia 2 kwietnia 2001r. w sprawie geodezyjnej ewidencji sieci uzbrojenia terenu oraz zespołów uzgadniania dokumentacji projektowej (Dz. U. Nr 38, poz.455).
8. **Jeżeli uzgodniony projekt realizowany jest dłużej niż 3 lata i posiada ważne pozwolenie na budowę to przed utratą ważności projektu (3 lata), należy zgłosić w Zespole Uzgadniania Dokumentacji Projektowej kontynuację realizacji projektu.**

Za zgodność z oryginałem
J. J. Kosiński

MAPA DO CELÓW PROJEKTOWYCH

SKALA 1:500

Bydgoszcz, ul. Osiedlowa 18

Dziątko: 341/6

K. E. R. G.: 1756/2013

Wykonano: Bydgoszcz, dnia 11.05.2013

Arkusz mapy: 422.1722, 1742

Jedn. ew. 046101_1.0339

Obrób: 339

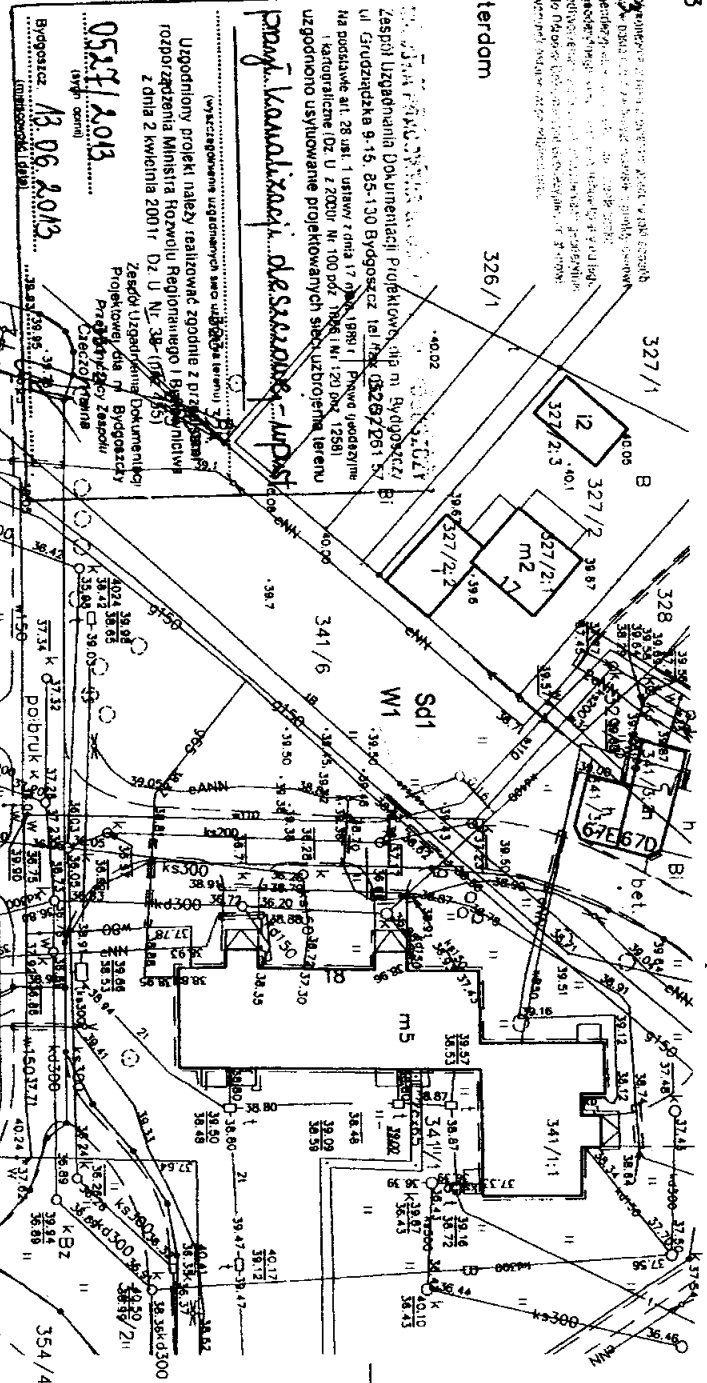
PUWG 2000 s. 6 Układ wys. Amsterdam

MIĘSKA PRACOWNIA GEODEZYJNA
Grodzki Ośrodek Dokumentacji
Geodezyjnej i Kartograficznej w Bydgoszczy
w okresie ograniczenia działalności
Kartograficznego Oddziału Mapy
Dokumentacji i Kartograficznej
1. zarejestrowana w Sądzie Rejonowym dla M.st. Bydgoszcz, XII Rejon, KRS 0000418902, NIP 742-379-7013
Niniejszą mapę może być używana do celów administracyjnych, naukowych, naukowych i zawodowych, o ile nie prowadzi do nieuczciwej konkurencji, nie narusza dóbr publicznych i nie jest wykorzystywana do celów politycznych, religijnych, rasistowskich i innych, które mogłyby prowadzić do pogorszenia relacji międzynarodowych lub do naruszenia bezpieczeństwa państwa.

X=5891800
Y=6511000

UWAGA!

- 1/ KABEL TELEFONICZNY W REJONIE PROJEKTOWANEGO WPRUSTU W1
- ZABEZPECZYĆ RURĄ OSŁONIĄ WĄT 8110 MM. L= 3.0 M
- 2/ RUROCIĄ GAZOWĄ W REJONIE PROJEKTOWANEGO WPRUSTU W1
- ZABEZPECZYĆ ŚCIAMOWĄ RURĄ OSŁONIĄ DWUDZIELNĄ #250 MM. L= 3.0 M



Pracę kanalizacyjną deszczową w m. Bydgoszcz
(wykonanie) zgodnym z D.T. 2.2.2.
Zgodnie z Rozporządzeniem Ministra Rolnictwa i Gospodarki Żywnościowej z dnia 2 kwietnia 2011 r. Dz. U. Nr 38 (poz. 735)
Zasad Urządzania Dokumentacji Projektowej dla m. Bydgoszcz
Pracowni Geodezyjnej
17.05.2013

Uzgodniony projekt należy realizować zgodnie z D.T. 2.2.2. i Rozporządzeniem Ministra Rolnictwa i Gospodarki Żywnościowej z dnia 2 kwietnia 2011 r. Dz. U. Nr 38 (poz. 735)

Za zgodność z oryginałem

Za zgodność z oryginałem

Wszystkie obiekty budowlane i przyrządy podziemia podlegają wyłączeniu oraz zabronione jest wykonywanie prac ziemnych i geodezyjnych

LEGENDA:

PRZYLĄCZE KANALIZACJI
DESZCZOWEJ

ZAKŁAD USŁUG PROJEKTOWYCH JANIUSZ KĘPIŃSKI

Ogółem:	Stale:	Brutto:	Netto:
	1:500	W.K.	1
Opisowo: WADZENIE WÓD OPADAWYCH Z TERENU DZIAŁKI NR 1416, OBRĘB 339 W REJONIE BUDOWNICTWA PRZY UL. OSIEDLowej 18 W BYDGOSZCZY			
Tytuł: PRZYLĄCZE KANALIZACJI DESZCZOWEJ PLAN		Sprawdził: Int. Leszek Migdyński	
Data: 10.06.2013		M. Wp. Janusz Kępiński	

OPIS TECHNICZNY

do projektu budowlanego przyłącza kanalizacji deszczowej
dla wpustu ulicznego odprowadzającego wody opadowe z terenu działki nr 341/6
w rejonie budynku przy ul. Osiedlowej 18 w Bydgoszczy

Projekt wykonano na podstawie:

- zlecenia Inwestora
- planu syt.-wysokościowego 1:500
- warunków technicznych ZDMiKP
- ustaleń z inwestorem
- obowiązujących norm i przepisów

Cel opracowania projektu

Niniejszy projekt opracowano w celu zabezpieczenia wejścia do istniejącego budynku przy ul. Osiedlowej 18 położonego na dz. nr 341/1 przed napływem wód opadowych z terenu sąsiedniej działki nr 341/6.

Zakres opracowania

Zakresem projektu objęto przyłącze kanalizacji deszczowej od istniejącej sieci miejskiej \varnothing 400 mm przebiegającej na działce 341/6 do projektowanego wpustu ulicznego W1.

Rozwiązania projektowe

Zadaniem projektowanego przyłącza jest odprowadzenie wód opadowych w ilości 6,0 dm³/s zbieranych z terenu o powierzchni ok. 400,0 m².

Zaprojektowano wpust uliczny żeliwny kl. D 400 kN osadzony na betonowym osadniku \varnothing 600 mm bez syfonu.

Włączenia do sieci miejskiej dokonać w kanał uliczny \varnothing 400 mm przy zastosowaniu przyłącza siodłowego „Fabekun” – prod. „Funke”. Odgałęzienia od sieci wykonać poprzez wycięcie otworów wiertnicą (zabrania się rozkuwania kanału). W otworze wykonanym w kanale deszczowym osadzić króciec kielichowy z pvc – połączenie uszczelnić klejem żywicznym odpowiednim do łączenia betonu i pvc.

Na przyłączy w miejscu wskazanym na planie wybudować studnie rewizyjną z kręgów żelbetowych \varnothing 1200 mm przykrytych żelbetową płytą nastudzienną z włazem żeliwnym D 400 kN.

Projektowane przyłącze wykonać z rur i kształtek kanalizacyjnych z pvc SDR 34, klasy „S” i sztywności obwodowej SN 8 kPa, łączonych na kielichy z uszczelką gumową. Trasę rurociągu, jego średnice i spadki oraz głębokości ułożenia pokazano w części rysunkowej. Po zakończeniu prac rurociąg poddać próbie szczelności

Roboty ziemne

Przed przystąpieniem do wykonywania robót ziemnych dokonać geodezyjnego wytyczenia trasy rurociągu. Wykop wykonać ręcznie. Wydobyty urobek układać równoległe do trasy przewodów. Zachować szczególną ostrożność w miejscach zbliżeń do istniejącego uzbrojenia podziemnego.

Pod rurociąg wykonać z piasku kat. I podsypkę grubości 10 cm. Po zakończeniu robót montażowych rurociąg obsypać piaskiem kat. I do wysokości 10 cm ponad wierzch rur. Podsypkę i obsypkę zagęścić ręcznie do $I_s=97\%$ (zmodyfikowanej wartości Proctora). Pozostałą część wykopu zasypać gruntem rodzimym. Wykop zasypać gruntem rodzimym warstwami grubości max. 30 cm zagęszczając je do przedostatniej warstwy ze wskaźnikiem $I_s=97\%$, a ostatnią warstwę zagęścić do $I_s=100\%$.

Po zakończeniu robót montażowych, a przed zasypaniem wykopu dokonać geodezyjnej inwentaryzacji ułożonych rurociągów.

Wytyczne do odtworzenia nawierzchni terenu

Do czasu wykonania nawierzchni utwardzonej w przedmiotowej działce, w celu skutecznego ukierunkowania spływu wód opadowych z odwadnianej powierzchni na terenie wokół wpustu na powierzchni 13,0 x 5,0 m należy wykonać nawierzchnię z kostki betonowej typu „polbruk” ułożonej na podbudowie z warstwy betonu C15/20 grubości min. 25 cm. W/w nawierzchnię ograniczyć betonowym krawężnikiem wtopionym wykonanym na ławie betonowej z oporem.

Ponadto na styku istniejącego terenu zielonego z istniejącą nawierzchnią wykonaną z kostki betonowej na docinku 7,0 m wykonać krawężnik betonowy na ławie betonowej z oporem, wystający ponad teren ok. 12 cm, którego zadaniem będzie skierowanie wód opadowych z tego obszaru do projektowanego wpustu. Spadki omawianej nawierzchni wyprofilować w kierunku projektowanego wpustu.

Pozostałą część nawierzchni drogowej odbudować z kruszywa drogowego wtórnego przerobu, a zieleń przyuliczną odtworzyć zgodnie z zasadami sztuki ogrodniczej.

Opinia geotechniczna

Na trasie projektowanego przyłącza podłoże gruntowe stanowią grunty rodzime mineralne, niespoiste piaski drobne, piaski grube oraz pospółki. Kategoria geotechniczna obiektu – I. Wody gruntowej w rejonie układania sieci do poziomu – 4,0 m poniżej terenu nie stwierdzono.

Ogólnie

Całość robót wykonać zgodnie z niniejszą dokumentacją i „Warunkami Technicznymi Wykonawstwa i Odbioru Robót Budowlano-Montażowych” cz .II, „Warunkami Technicznymi Wykonania i Odbioru Rurociągów z Tworzyw Sztucznych”, a odbioru robót dokonać zgodnie z a odbioru robót dokonać zgodnie z PN-92/B-10735 oraz instrukcją montażu producenta rur.

Informacja o bezpieczeństwie i ochronie zdrowia

Zgodnie z art. 20 Prawa Budowlanego prowadząc roboty budowlane należy stosować zasady BHP i p.-poż. gwarantując bezpieczeństwo pracowników jak i przyszłych użytkowników instalacji.

Poniżej podano podstawowe zasady BHP i p.-poż.

- przed przystąpieniem do prac montażowych należy sprawdzić stan techniczny sprzętu i narzędzi
 - elektronarzędzia podłączać do instalacji elektrycznej zabezpieczonej wyłącznikiem różnicowo-prądowym
 - przy pracach wykonywanych przy sztucznym oświetleniu stosować lampy zapewniające jego natężenie zgodne z przepisami BHP
 - zejścia do wykopu wyposażyć w drabiny zapewniające stabilne oparcie dla pracownika
 - wykopy oznakować i zabezpieczyć przez ogrodzenie taśmą ostrzegawczą
 - nad wykopami wykonać przejścia dla pieszych
 - wykopy wykonywać w deskowaniu
- Sporządzenie planu BIOZ nie jest wymagane.

Opracował:

J. Kępiński



MAPA DO CELÓW PROJEKTOWYCH

SKALA 1:500

Bydgoszcz, ul. Osiedlowa 18

Dziątko: 341/6

K. E. R. G.: 1756/2013

Wykonano: Bydgoszcz, dnia

Arkusze mapy: 422.1722, 1742

Jedn. ew. 046101_1.0339

Obręb: 339

PUWG 2000 s. 6 UKrad wys. Amsterdam

MIEJSKA PRACOWNIA GEODEZYJNA

Grodzki Ośrodek Dokumentacji

Geodezyjna i Kartograficzna w Bydgoszczy

W obszarze oznaczonym liniami

polaryzacji w terenie aktywnie prowadzi prace geodezyjne

Dokumentacji geodezyjnej i kartograficznej

o adresie: Osiedlowa 18, 85-106 Bydgoszcz

1756/2013

W niniejszym celu przebiegają prace geodezyjne

Pracownikami geodezyjnymi i kartograficznymi

przez pomiary i urzędowe do wyznaczenia granic

przez pomiary i urzędowe do wyznaczenia granic

przez pomiary i urzędowe do wyznaczenia granic

przez pomiary i urzędowe do wyznaczenia granic

przez pomiary i urzędowe do wyznaczenia granic

przez pomiary i urzędowe do wyznaczenia granic

przez pomiary i urzędowe do wyznaczenia granic

przez pomiary i urzędowe do wyznaczenia granic

przez pomiary i urzędowe do wyznaczenia granic

przez pomiary i urzędowe do wyznaczenia granic

przez pomiary i urzędowe do wyznaczenia granic

przez pomiary i urzędowe do wyznaczenia granic

przez pomiary i urzędowe do wyznaczenia granic

przez pomiary i urzędowe do wyznaczenia granic

przez pomiary i urzędowe do wyznaczenia granic

przez pomiary i urzędowe do wyznaczenia granic

przez pomiary i urzędowe do wyznaczenia granic

przez pomiary i urzędowe do wyznaczenia granic

przez pomiary i urzędowe do wyznaczenia granic

przez pomiary i urzędowe do wyznaczenia granic

przez pomiary i urzędowe do wyznaczenia granic

przez pomiary i urzędowe do wyznaczenia granic

przez pomiary i urzędowe do wyznaczenia granic

przez pomiary i urzędowe do wyznaczenia granic

przez pomiary i urzędowe do wyznaczenia granic

przez pomiary i urzędowe do wyznaczenia granic

przez pomiary i urzędowe do wyznaczenia granic

przez pomiary i urzędowe do wyznaczenia granic

przez pomiary i urzędowe do wyznaczenia granic

przez pomiary i urzędowe do wyznaczenia granic

przez pomiary i urzędowe do wyznaczenia granic

przez pomiary i urzędowe do wyznaczenia granic

przez pomiary i urzędowe do wyznaczenia granic

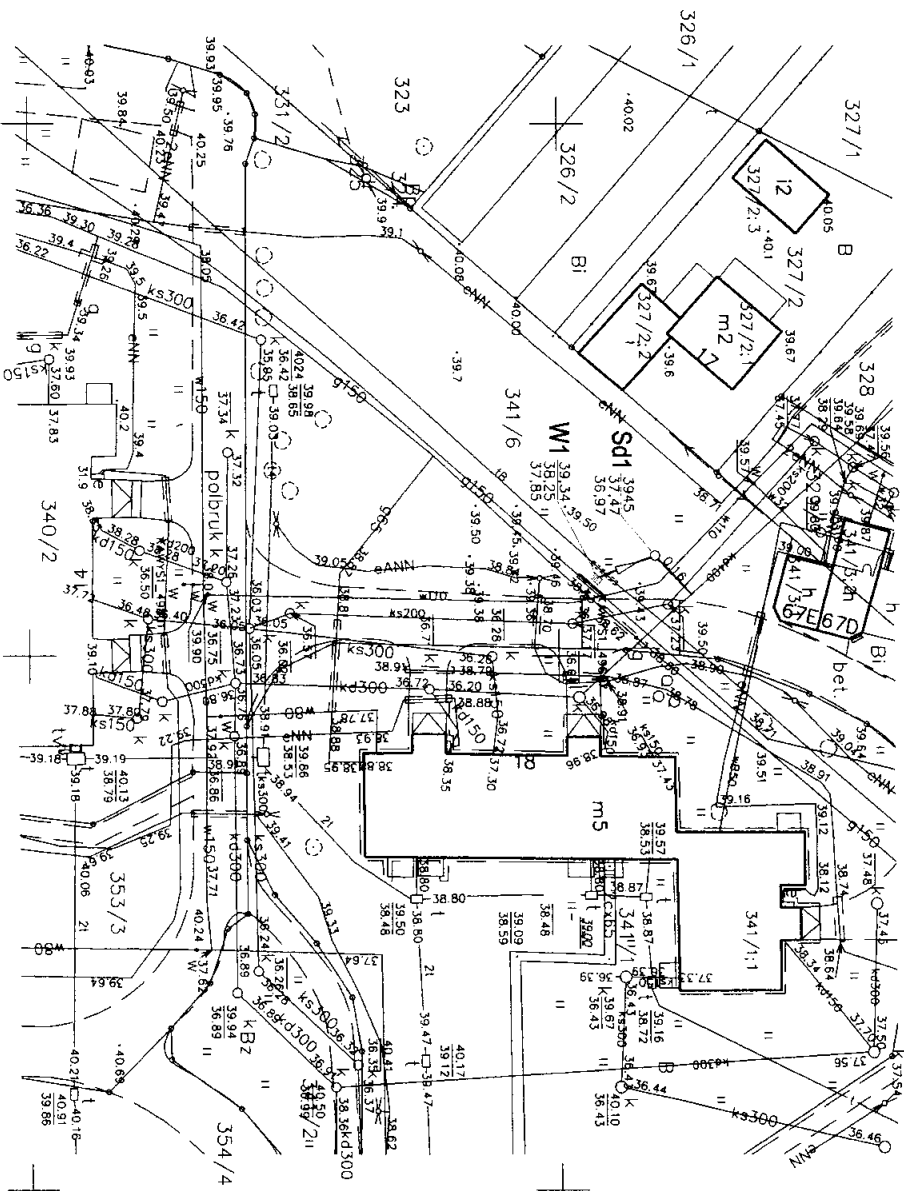
przez pomiary i urzędowe do wyznaczenia granic

przez pomiary i urzędowe do wyznaczenia granic

przez pomiary i urzędowe do wyznaczenia granic

przez pomiary i urzędowe do wyznaczenia granic

X=5891800
Y=6511000



LEGENDA:

PRZYŁĄCZE KANALIZACJI
DESZCZOWEJ

UWAGI!

1/ WAZNE! TELEFONICZNY W REJONIE PROJEKTOWANEGO WNIOSU W
ZAKRESIE ROLY OSOBNOWA "KART" #10 KM, L= 3,0 M
2/ WAZNE! OSOBNOWA "KART" #10 KM, L= 3,0 M
3/ WAZNE! OSOBNOWA "KART" #10 KM, L= 3,0 M

ZAKŁAD USŁUG PROJEKTOWYCH - JANUSZ KEPIŃSKI			
Obiekt:	Skala:	Brand:	Faza:
ODPROWADZENIE WÓD OPADWYCH Z TERENU DZIAŁKI NR 341/6 OBRĘB 339 W REJONIE BUDYNKU PRZY UL. OSIEDLOWEJ 18 W BYDGOSZCZY	1:500	W.K.	PB
Projektant:	Sprawdzający:		
Janusz Kepiński	Inż. Leszek Męczyński		
M. upr. UM-42/2008/07	M. upr. bud. AME-07/15/07/00		
Data:	10.06.2013		

MAPA DO CELÓW PROJEKTOWYCH

SKALA 1:500

Bydgoszcz, ul. Osiedlowa 18

Dziórka: 341/6

K. E. R. G.: 1756/2013

Wykonano: Bydgoszcz, dnia

Arkusz mapy: 422.1722, 1742

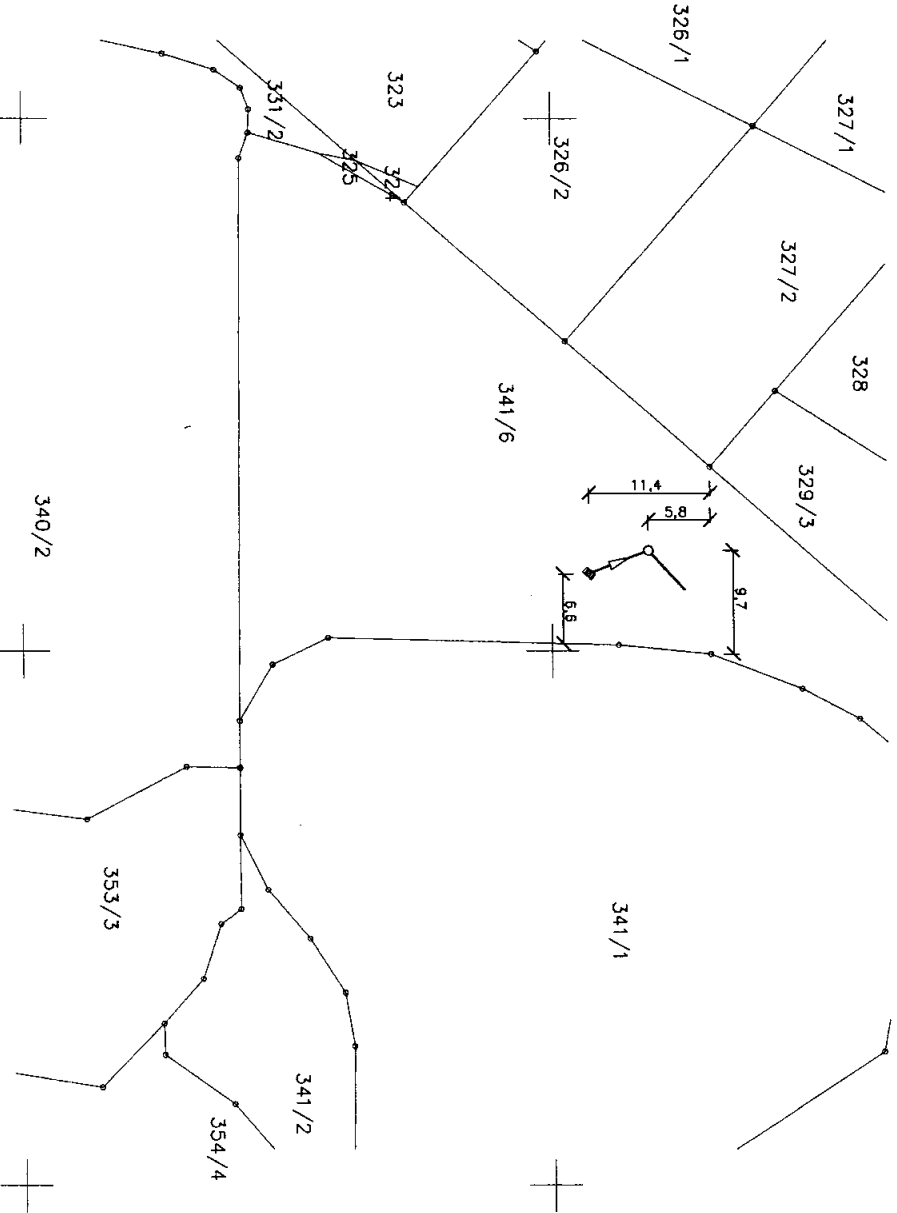
Jedn. ew. 046101_1.0339

Obręb: 339

PUWG 2000 s. 6 UKład wys. Amsterdam

X=5891800
Y=6511000

MIEJSKA PRACOWNIA GEODEZYJNA
Główny Ośrodek Dokumentacji
Geodezyjnej i Kartograficznej w Bydgoszczy
w obszarze ewidencyjnym (ul. Osiedlowa 18) w Bydgoszczy
polecono w terenie ustalić (cały teren rozdzielczy
dotyczy części terenów) istniejącą granicę między gruntem
i sąsiedztwem pod nr ... 1756/2013
Nielicząc objętych budowlami, wykopami, rowami, a
tylko podlegającymi wyłączeniu z użytku gruntowego
przez podjęte uprawnienia do wyznaczenia przez podległych



Nie wykonano ustalenia obciążenia słuźebnościami gruntowymi!

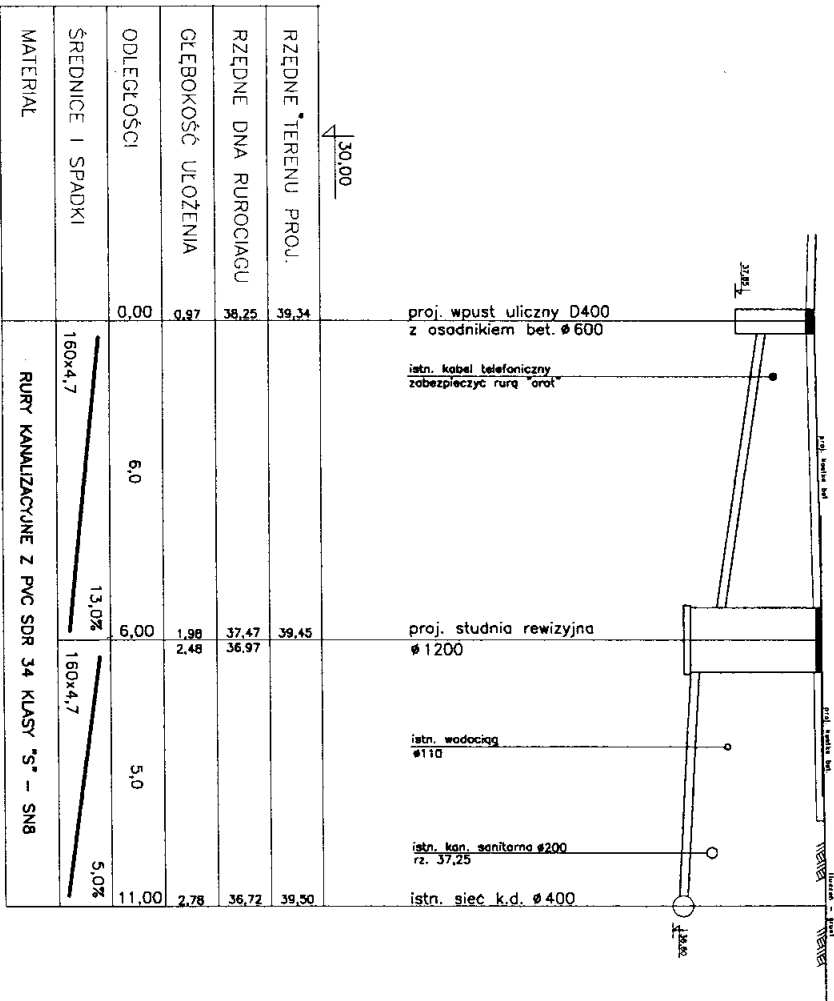
Przedsiębiorstwo Usług Geodezyjnych
i Kartograficznych
"GEOPLAN", S.C.
ul. Betonowa 1, 86-005 BIAŁE BŁOTA
tel./fax (052) 349-40-68; 324-01-65

Zastrzegam sobie, że opracowana mapa może nie zawierać
pełnej informacji o przebiegu przewodów podziemnych,
kłębów z pominięciem braku zażądania do geodezyjnej
inwentaryzacji pomiarowej, braku danych z halcyngów
brzołowych oraz stosowanych metod pomiaru ustalenia
jest niemożliwe.

Wszelkie obiekty budowlane
i przewody podziemne podlegają
wymiarzeniu oraz zaktualizowaniu
przez jednostki
wykonawstwa geodezyjnego

ZAKŁAD USŁUG PROJEKTOWYCH - JANUSZ KEPIŃSKI			
Obiekt:	ODROWADZENIE WÓD OPADOWYCH Z TERENU DZIAŁKI NR 341/6, OBRĘB 339 W REJONIE BUDYNKU PRZY UL. OSIEDLOWEJ 18 W BYDGOSZCZY		
Tytuł rysunku:	PRZYŁĄCZE KANALIZACJI DESzczOWEJ DOMIARÓW DO GRANIC - PLAN		
Data:	10.06.2013		
Skala:	1:500	Bransz:	WAK
Projektant:	Janusz Kepiński	Faza:	PR
Wykonawca:	INTZ. Łęszek Mączynski	Nr rys.:	2
M. Wp. Ska. 4873/21-07/000			

W1 Sd1



RZĘDNE TERENU PROJ.	39,34	39,34		
RZĘDNE DNA RUROCIĄGU	38,25	37,47	36,97	36,72
GŁĘBOKOŚĆ UŁOŻENIA	0,97	1,98	2,48	2,78
ODLEGŁOŚCI	0,00	6,00	6,00	5,10
ŚREDNICE I SPADKI	180x4,7	13,0%	180x4,7	5,0%
MATERIAL	RURY KANALIZACYJNE Z PVC SDR 34 KLASY "S" - SN8			

ZAKŁAD USŁUG PROJEKTOWYCH - JANUSZ KĘPIŃSKI

Objekt: ODRĘKO WYJAZDZENIE WÓD OPADOWYCH Z TERENU DZIAŁKI NR 34/16; OBRĘB 339 W REJONIE BUDYNKU PRZY UL. OSIEDLOWEJ 18 W BYDGOSZCZY

Tytuł rysunku: PRZYŁĄCZE KANALIZACJI DESZCZOWEJ PROHL

Data: 10.06.2013

Skala: 1:100

Projektant: Janusz Kępiński

Nr upr.: 1244-2-21070007

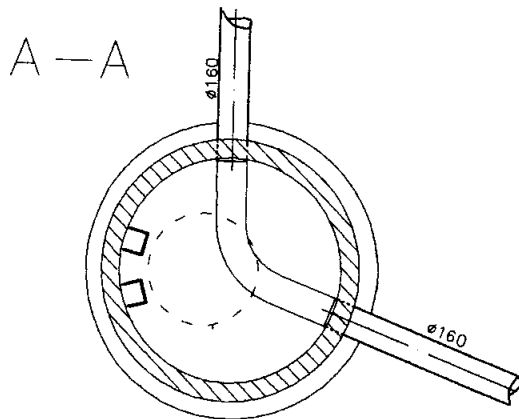
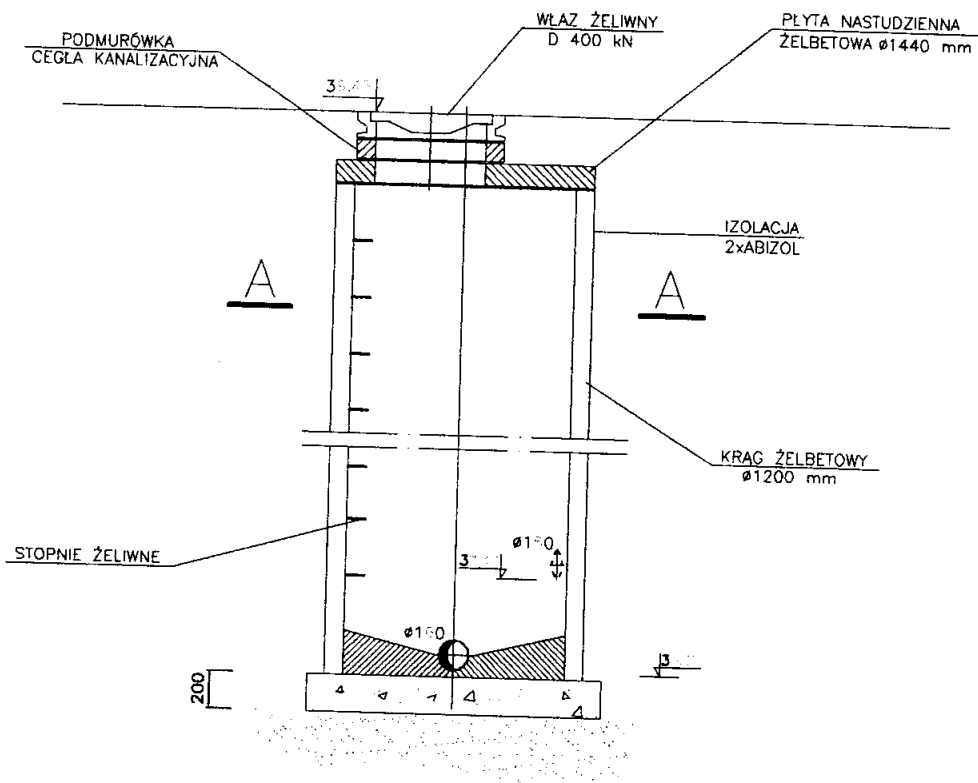
Wzrost: W-K

Faza: PB

Nr rys.: 3

Sprawdził: Inż. Leszek Męczyński

Nr upr.: 1447-2-21070007



ZAKŁAD USŁUG PROJEKTOWYCH - JANUSZ KĘPIŃSKI				
Obiekt: ODPROWADZENIE WÓD OPADOWYCH Z TERENU DZIAŁKI NR 341/6, OBREB 339 W REJONIE BUDYNKU PRZY UL. OSIEDLOWEJ 18 W BYDGOSZCZY	Skala:	Branża:	Faza:	Nr rys.:
	1:40	W-K	PB	4
Treść rysunku: STUDNIA REWIZYJNA SdI	Projektant:			
	Janusz Kępiński Nr upr. UAN-KZ-7210/309/87			
Data: 10.06.2013	Sprawdzający:			
	inż. Leszek Mączyński Nr upr. bud. ABT-II-7131-15/2000			