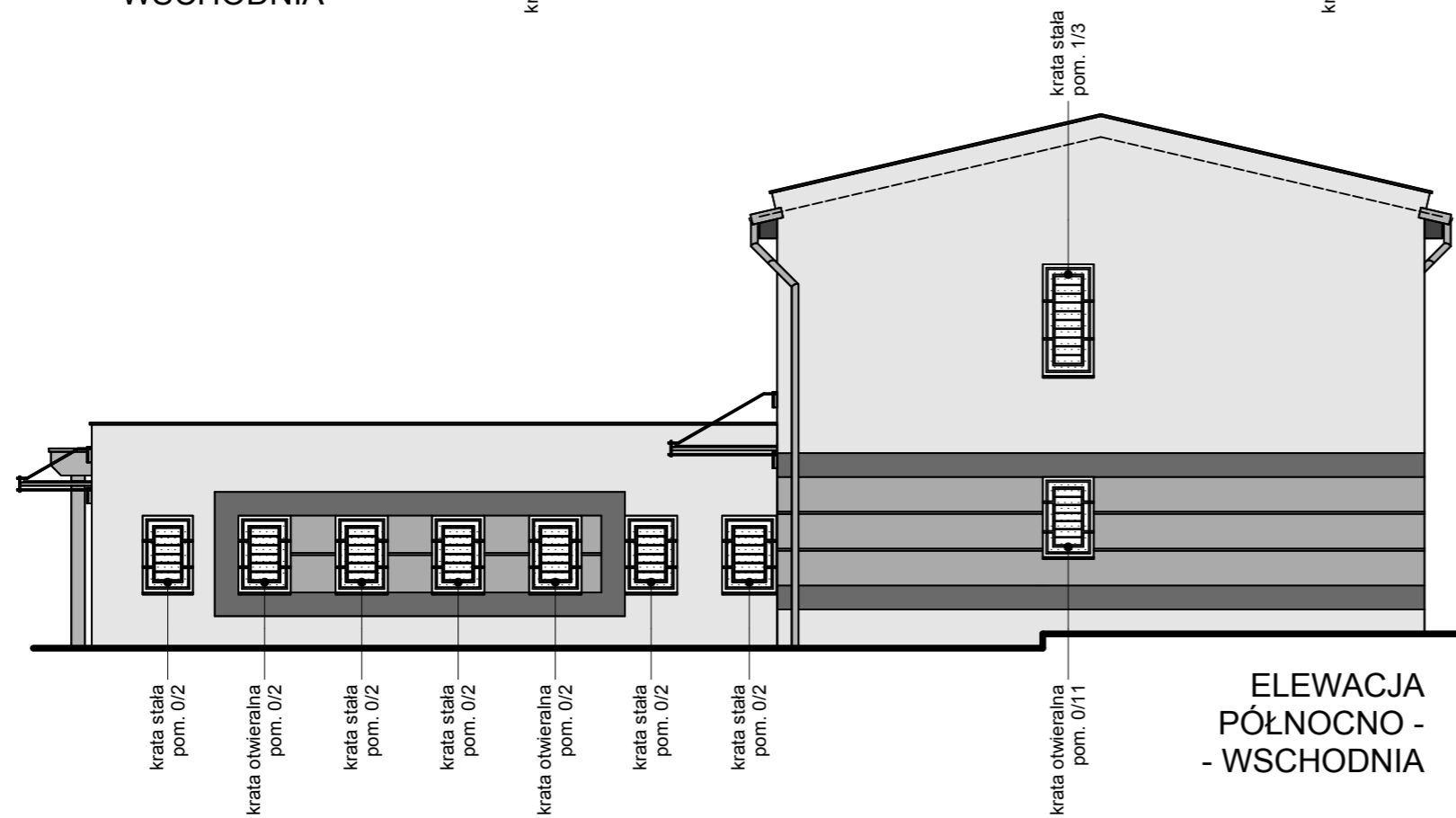


ELEWACJA
POŁUDNIOWO -
- WSCHODNIA



ELEWACJA
PÓŁNOCNO -
- WSCHODNIA

PRACOWNIA ARCHITEKTONICZNA



JUSTYNA ŁOMASZEWICZ

ul. J. K. Chodkiewicza 7/1A; 85-065 Bydgoszcz
tel. 693 61 44 51; e-mail: trzykolory@architekci.pl

Tytuł projektu

**PROJEKT BUDOWLANY
DOCIEPLENIA ŚCIAN ZEWN.
I STROPODACHU
WRAZ Z REMONTEM
POMIESZCZEŃ WARSZTATOWYCH**

Adres inwestycji

**Bydgoszcz, ul. Paderewskiego 15;
dz. nr 71/4 i 72/4, obr. 169**

Inwestor

**Adm. Domów Miejskich "ADM" Sp. z o.o.
Bydgoszcz, ul. Śniadeckich 1**

Nazwa rysunku

**ROZMIESZCZENIE KRAT
OKIENNYCH**

Projektant

mgr inż. arch. Justyna Łomaszewicz

Status rysunku

Projekt budowlany

skala

1:100

data

21 lutego 2013

branża

A

projekt

A

nr rys.

12

korekta