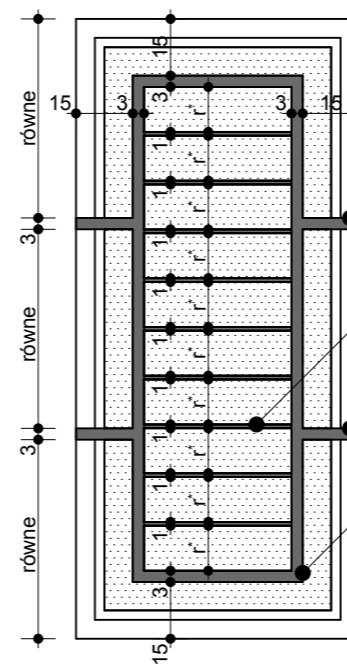


### KRATA STAŁA



kształtownik stalowy  
o przekroju kwadratowym 30 x 30 mm;  
malowany proszkowo: RAL 9022

wypełnienie ramy z prętu stalowego  
o przekroju kwadratowym 10 x 10 mm;  
malowane proszkowo: RAL 9022

kształtownik stalowy  
o przekroju kwadratowym 30 x 30 mm;  
malowany proszkowo: RAL 9022

rama stalowa z kształtownika stalowego  
o przekroju kwadratowym 30 x 30 mm;  
malowana proszkowo: RAL 9022

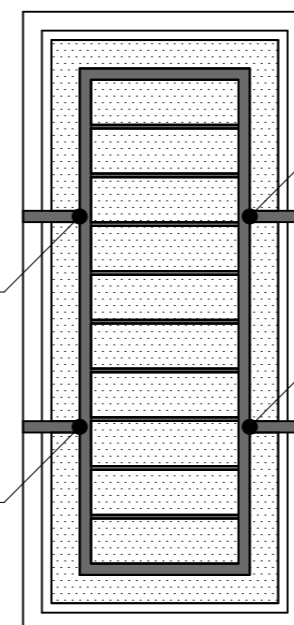
### UWAGA:

- kraty zamontować we wszystkich otworach okiennych jako otwieralne lub stałe zgodnie z rysunkiem elewacji
- istniejące otwory okienne posiadają zróżnicowane wymiary, przed wykonaniem krat wymiary wszystkich otworów należy zdjąć z natury;
- jako niezmiennie należy utrzymać wymiarowanie podane na rysunku;
- przestrzeń pomiędzy wypełnieniami ramy pozostawić nie większą niż 12 cm;
- zawiasy krat otwieralnych montowane adekwatnie do zawiasów okiennych;
- r<sup>\*</sup> = równe

łączenie ramy z elementem montażowym za pomocą zawiasu systemowego

łączenie ramy z elementem montażowym za pomocą zawiasu systemowego

### KRATA OTWIERALNA



łączenie ramy z elementem montażowym, zamykane od strony wewnętrznej na kłódkę

łączenie ramy z elementem montażowym, zamykane od strony wewnętrznej na kłódkę

PRACOWNIA ARCHITEKTONICZNA

**KOŁORY**

JUSTYNA ŁOMASZEWICZ

ul. J. K. Chodkiewicza 7/1A; 85-065 Bydgoszcz  
tel. 693 61 44 51; e-mail: trzykolory@architekci.pl

Tytuł projektu

**PROJEKT BUDOWLANY  
DOCIEPLENIA ŚCIAN ZEWN.  
I STROPODACHU  
WRAZ Z REMONTEM  
POMIESZCZEŃ WARSZTATOWYCH**

Adres inwestycji

**Bydgoszcz, ul. Paderewskiego 15;  
dz. nr 71/4 i 72/4, obr. 169**

Inwestor

**Adm. Domów Miejskich "ADM" Sp. z o.o.  
Bydgoszcz, ul. Śniadeckich 1**

Nazwa rysunku

**KRATY OKIENNE**

Projektant

**mgr inż. arch. Justyna Łomaszewicz**

Status rysunku

**Projekt budowlany**

skala  
**1:20**

data  
**21 lutego 2013**

branża  
**A**

projekt  
**A**

nr rys.  
**11**

korekta