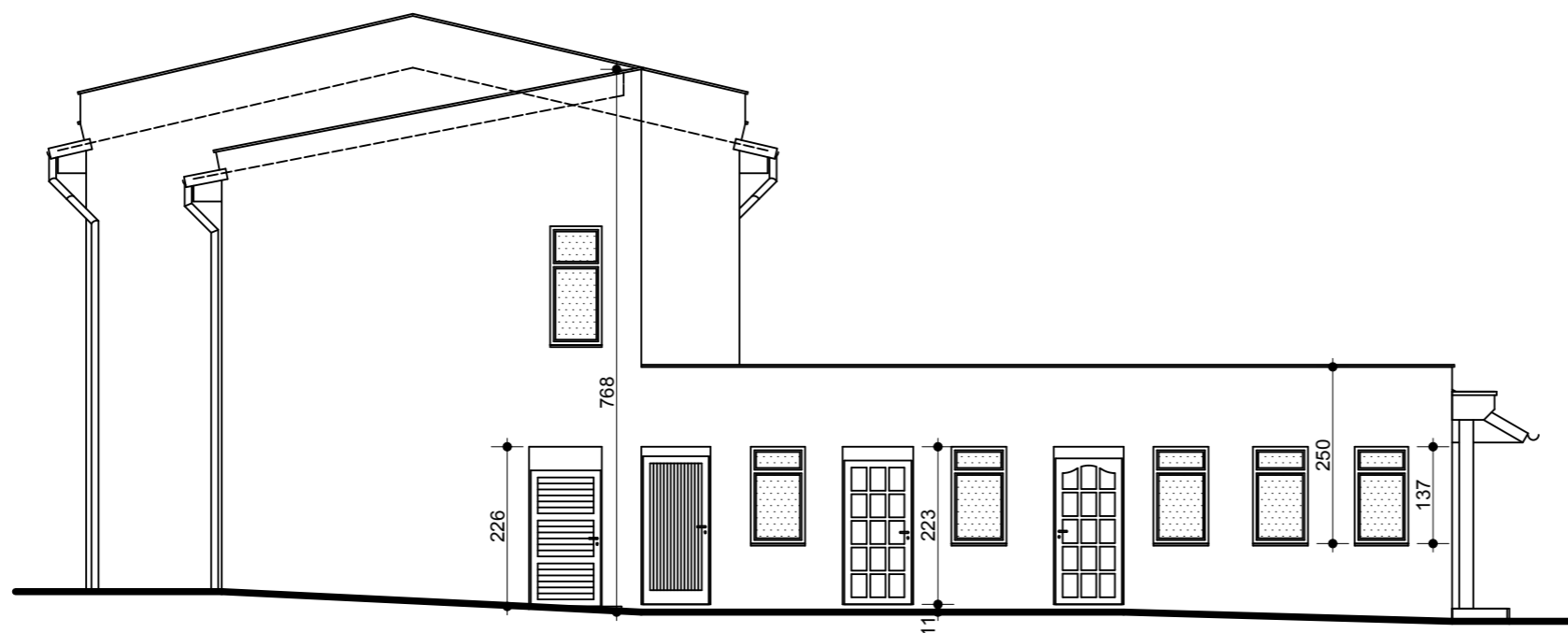


ELEWACJA PÓŁNOCNO - ZACHODNIA



ELEWACJA POŁUDNIOWO - ZACHODNIA

PRACOWNIA ARCHITEKTONICZNA

KOLORY

JUSTYNA ŁOMASZEWICZ

ul. J. K. Chodkiewicza 7/1A; 85-065 Bydgoszcz
tel. 693 61 44 51; e-mail: trzykolory@architekci.pl

Tytuł projektu

**PROJEKT BUDOWLANY
DOCIEPLENIA ŚCIAN ZEWN.
I STROPODACHU
WRAZ Z REMONTEM
POMIESZCZEŃ WARSZTATOWYCH**

Adres inwestycji

**Bydgoszcz, ul. Paderewskiego 15;
dz. nr 71/4 i 72/4, obr. 169**

Inwestor

**Adm. Domów Miejskich "ADM" Sp. z o.o.
Bydgoszcz, ul. Śniadeckich 1**

Nazwa rysunku

**ELEWACJA PÓŁN.-ZACH.,
ELEWACJA POŁUDN.-ZACH.**

Projektant

mgr inż. arch. Justyna Łomaszewicz

Status rysunku

Inwentaryzacja

skala	data	branża
1:100	21 lutego 2013	A

projekt	nr rys.	korekta
A	05	