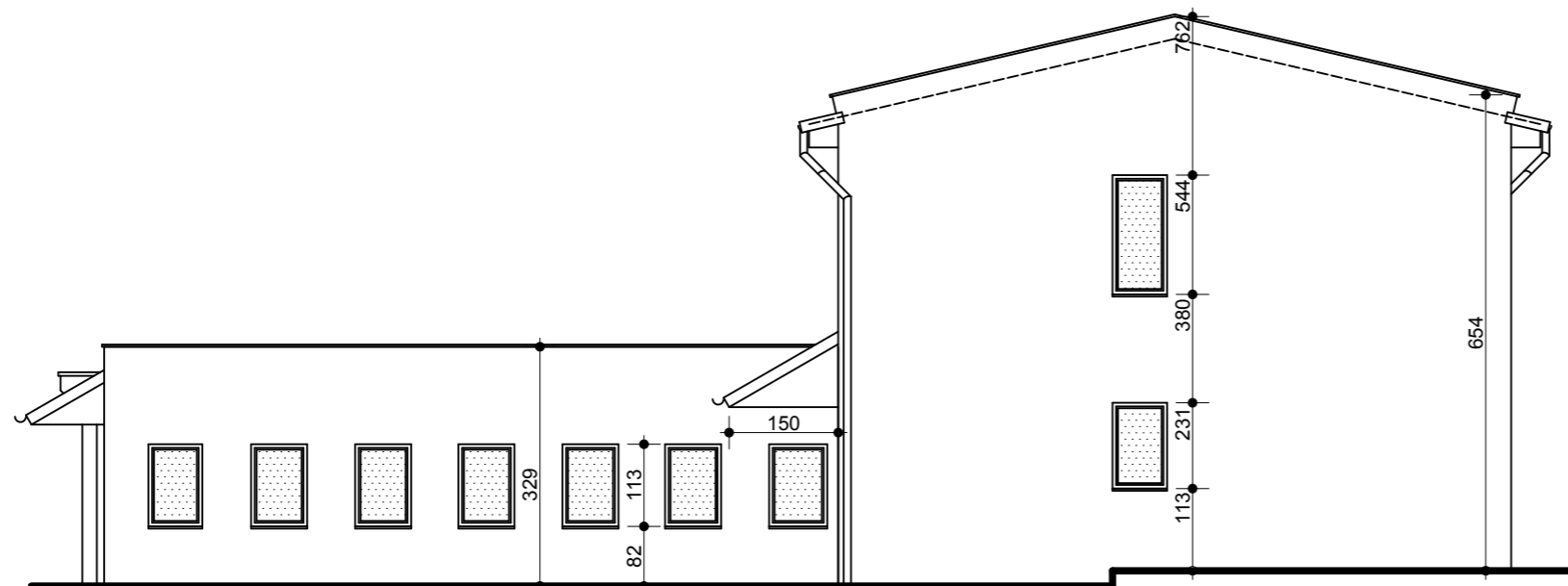




ELEWACJA POŁUDNIOWO - WSCHODNIA



ELEWACJA PÓŁNOCNO - WSCHODNIA

PRACOWNIA ARCHITEKTONICZNA



JUSTYNA ŁOMASZEWICZ

ul. J. K. Chodkiewicza 7/1A; 85-065 Bydgoszcz  
tel. 693 61 44 51; e-mail: trzykolory@architekci.pl

Tytuł projektu

**PROJEKT BUDOWLANY  
DOCIEPLENIA ŚCIAN ZEWN.  
I STROPODACHU  
WRAZ Z REMONTEM  
POMIESZCZEŃ WARSZTATOWYCH**

Adres inwestycji

**Bydgoszcz, ul. Paderewskiego 15;  
dz. nr 71/4 i 72/4, obr. 169**

Inwestor

**Adm. Domów Miejskich "ADM" Sp. z o.o.  
Bydgoszcz, ul. Śniadeckich 1**

Nazwa rysunku

**ELEWACJA POŁUDN.-WSCH.,  
ELEWACJA PÓŁN.-WSCH.**

Projektant

**mgr inż. arch. Justyna Łomaszewicz**

Status rysunku

**Inwentaryzacja**

skala	data	branża
<b>1:100</b>	<b>21 lutego 2013</b>	<b>A</b>

projekt	nr rys.	korekta
<b>A</b>	<b>04</b>	