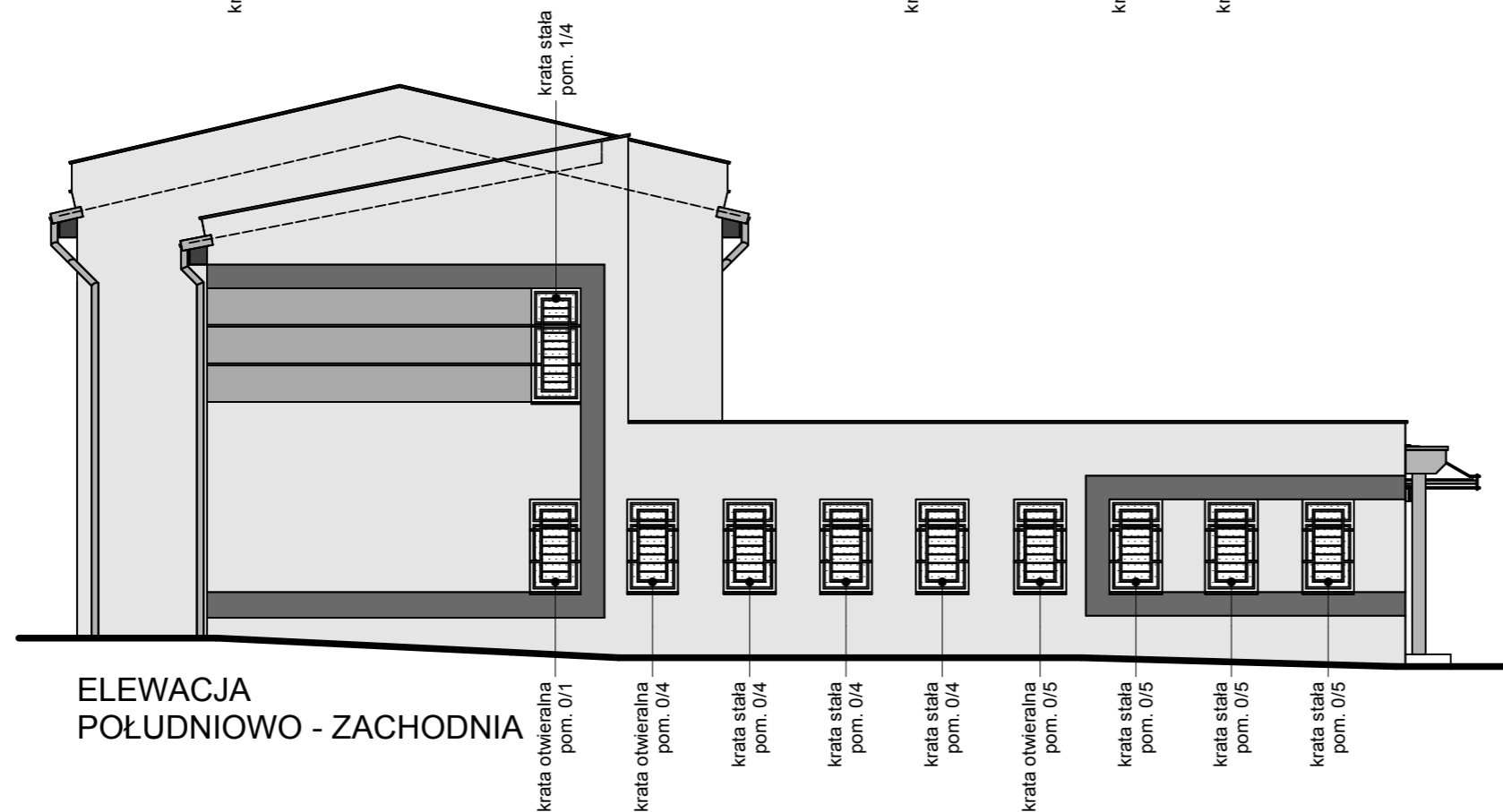


ELEWACJA  
PÓŁNOCNO - ZACHODNIA



ELEWACJA  
POŁUDNIOWO - ZACHODNIA

PRACOWNIA ARCHITEKTONICZNA

**KOLORY**

JUSTYNA ŁOMASZEWICZ

ul. J. K. Chodkiewicza 7/1A; 85-065 Bydgoszcz  
tel. 693 61 44 51; e-mail: trzykolory@architekci.pl

Tytuł projektu

**PROJEKT BUDOWLANY  
DOCIEPLENIA ŚCIAN ZEWN.  
I STROPODACHU  
WRAZ Z REMONTEM  
POMIESZCZEŃ WARSZTATOWYCH**

Adres inwestycji

**Bydgoszcz, ul. Paderewskiego 15;  
dz. nr 71/4 i 72/4, obr. 169**

Inwestor

**Adm. Domów Miejskich "ADM" Sp. z o.o.  
Bydgoszcz, ul. Śniadeckich 1**

Nazwa rysunku

**ROZMIESZCZENIE KRAT  
OKIENNYCH**

Projektant

**mgr inż. arch. Justyna Łomaszewicz**

Status rysunku

**Projekt budowlany**

skala  
**1:100**

data  
**21 lutego 2013**

branża  
**A**

projekt  
**A**

nr rys.  
**13**

korekta