

ELEWACJA PÓŁNOCNO - ZACHODNIA

PRACOWNIA ARCHITEKTONICZNA

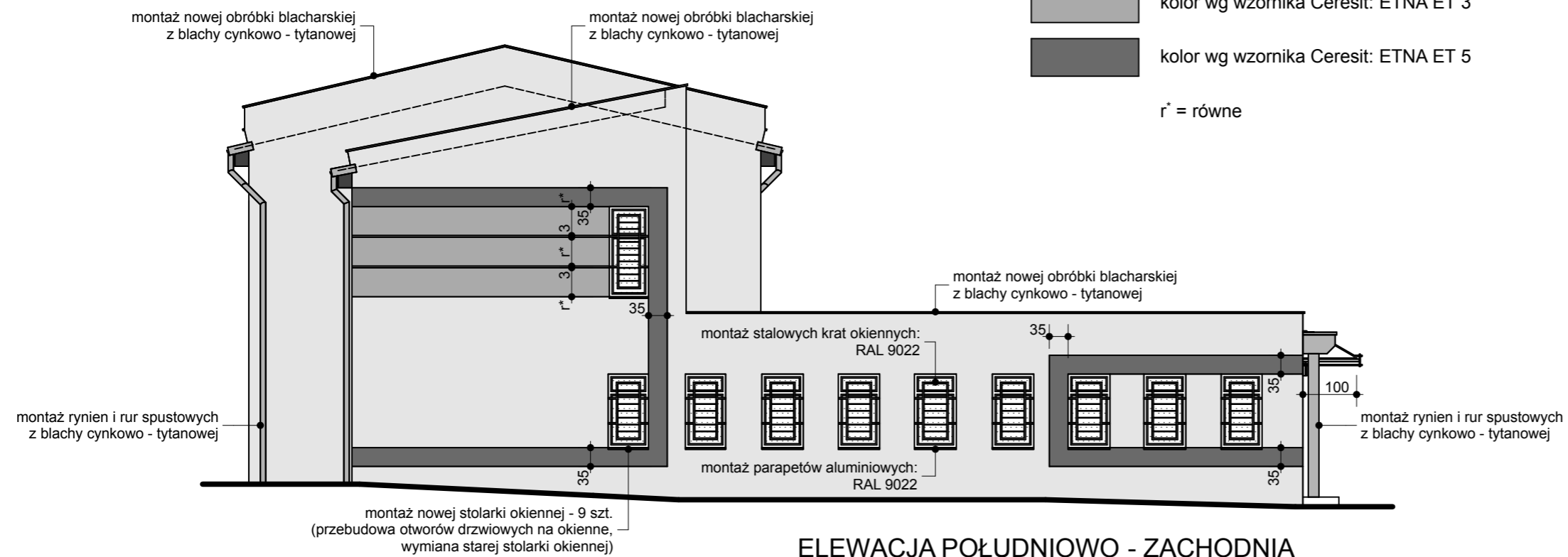


JUSTYNA ŁOMASZEWICZ

ul. J. K. Chodkiewicza 7/1A; 85-065 Bydgoszcz
tel. 693 61 44 51; e-mail: trzykolory@architekci.pl

LEGENDA:

- kolor wg wzornika Ceresit: NEBRASKA NB 1
- kolor wg wzornika Ceresit: ETNA ET 3
- kolor wg wzornika Ceresit: ETNA ET 5
- $r^* = \text{równe}$



ELEWACJA POŁUDNIOWO - ZACHODNIA

Tytuł projektu

**PROJEKT BUDOWLANY
DOCIEPLENIA ŚCIAN ZEWN.
I STROPODACHU
WRAZ Z REMONTEM
POMIESZCZEŃ WARSZTATOWYCH**

Adres inwestycji

**Bydgoszcz, ul. Paderewskiego 15;
dz. nr 71/4 i 72/4, obr. 169**

Inwestor

**Adm. Domów Miejskich "ADM" Sp. z o.o.
Bydgoszcz, ul. Śniadeckich 1**

Nazwa rysunku

**ELEWACJA PÓŁN.-ZACH.,
ELEWACJA POŁUDN.-ZACH.**

Projektant

mgr inż. arch. Justyna Łomaszewicz

Status rysunku

Inwentaryzacja

skala
1:100

data
21 lutego 2013

branża
A

projekt
A

nr rys.
09

korekta