

Bogdan Rudzinek  
ul. Grunwaldzka 51A/10  
85-239 Bydgoszcz

Ekspertyza ornitologiczna dla Administracji Domów Miejskich "ADM" Sp. z o.o w  
Bydgoszczy ul. Śniadeckich 1, 85-011 Bydgoszcz

**dotyczy budynku przy ul. Obrońców Bydgoszczy 16 w Bydgoszczy**

Bydgoszcz , 10.06.2013

Opracowanie Bogdan Rudzinek

## **Wstęp**

Celem ekspertyzy jest:

- określenie jakie gatunki ptaków, w jakiej liczbie i gdzie gniazdują w i na budynku
- ocenienie potencjalnych miejsc, w których ptaki mogą założyć gniazda
- wskazanie metody zabezpieczenia miejsc gniazdowania ptaków

## **Akty prawne dotyczące wykonywanej ekspertyzy:**

- Ustawa z dnia 21 sierpnia 1997 r. o ochronie zwierząt
- Ustawa z dnia 16 kwietnia 2004 r. o ochronie przyrody ( z późniejszymi zmianami)
- Ustawa z dnia 6 czerwca 1997 r. Kodeks karny
- Ustawa z dnia 13 kwietnia 2007 r. o zapobieganiu szkodom w środowisku i ich naprawie
- Rozporządzenie Ministra Środowiska z dnia 12 października 2011 r. w sprawie ochrony gatunkowej zwierząt (Dz.U. 2011 nr 237 poz. 1419)
- Prawo ochrony środowiska (Dz.U 2001 Nr 62 poz. 627 z późniejszymi zmianami)
- Ustawa z dnia 7 lipca 1994 r. Prawo budowlane (Dz. U z 2010 r., Nr 243, poz.1623 z późniejszymi zmianami)

## **1. Metody**

Budynki kontrolowałem w okresie od 27.05 do 09.06.2013 r. Ostatnią kontrolę zaplanowałem tuż przed rozpoczęciem prac remontowych.

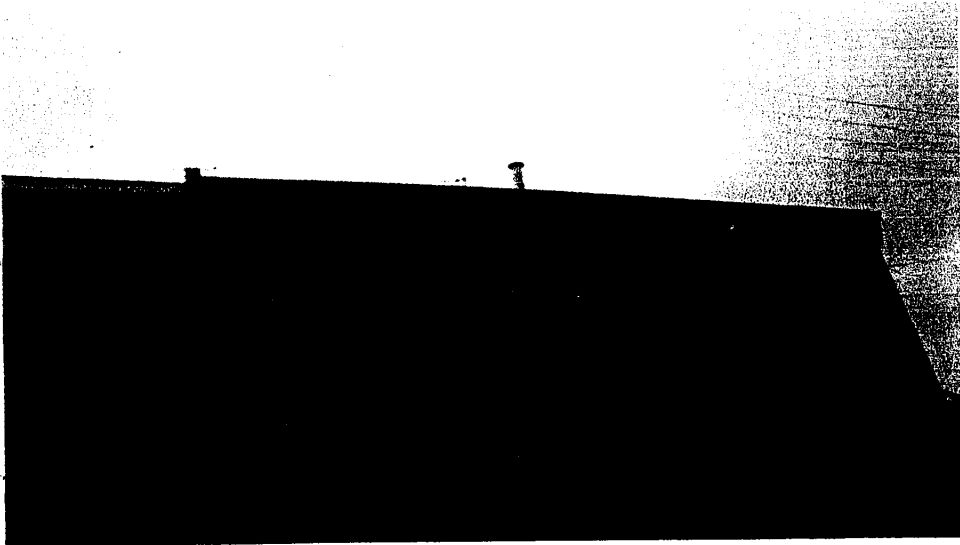
Każdą ścianę budynku obserwowałem przez ok. godzinę. Obserwacje prowadziłem przy sprzyjających warunkach atmosferycznych (brak opadów i silnego wiatru), za pomocą lornetki 11\*56.

Obserwacje dachów prowadziłem z ziemi oraz dodatkowo z włazów lub wchodziłem na dachy w przypadku płaskich konstrukcji.

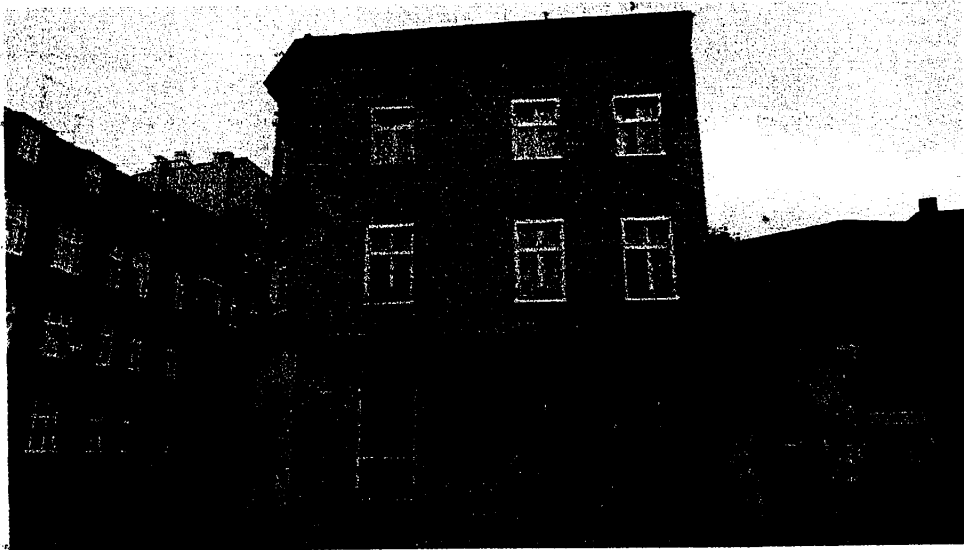
Przeprowadzałem wywiady z mieszkańcami budynków w celu uzyskania dodatkowych informacji dotyczących miejsc występowania ptaków. W przypadku znalezienia gniazda kontrolę w tym miejscu ograniczałem do niezbędnego minimum, aby niepotrzebnie nie niepokoić ptaków.

## **2. Opis budynku**

Budynek mieszkalny, dwupiętrowy ze strychem z łącznikiem mieszkalnym wraz z pomieszczeniami gospodarczymi. Fotografie budynku przedstawiono poniżej (fot.1-10).



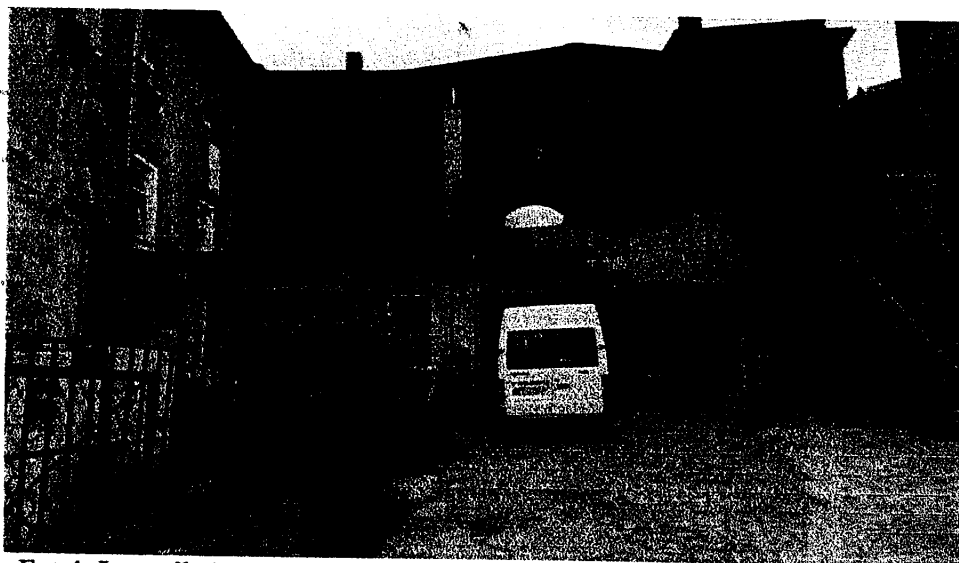
**Fot.1. Ściana A. Fot. Bogdan Rudzionic**



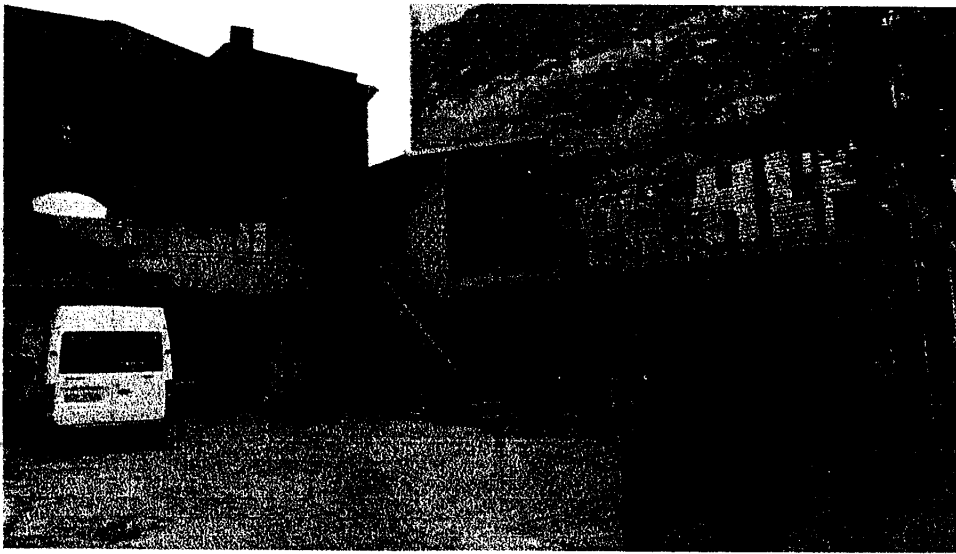
**Fot.2. Ściana B. Fot. Bogdan Rudzionic**



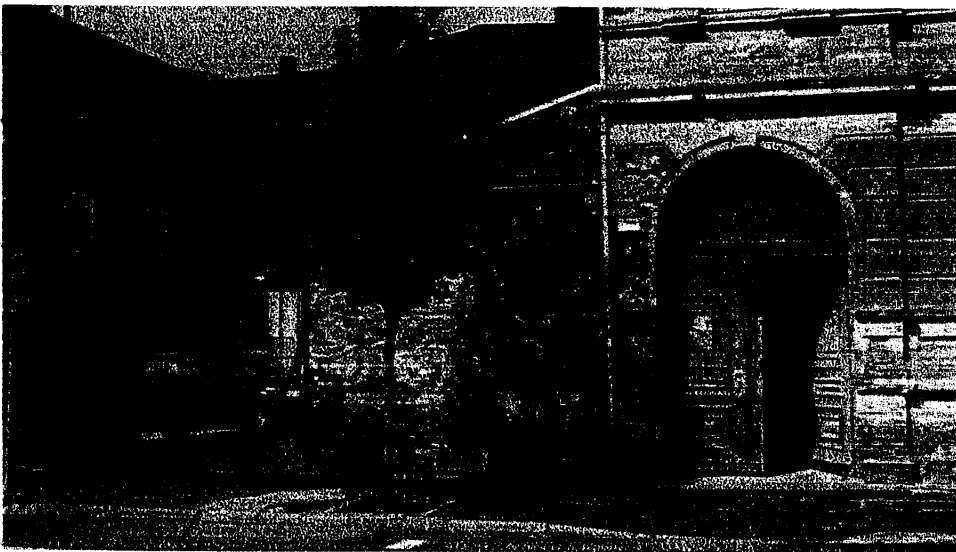
Fot.3. Ściana C. Fot. Bogdan Rudzionic



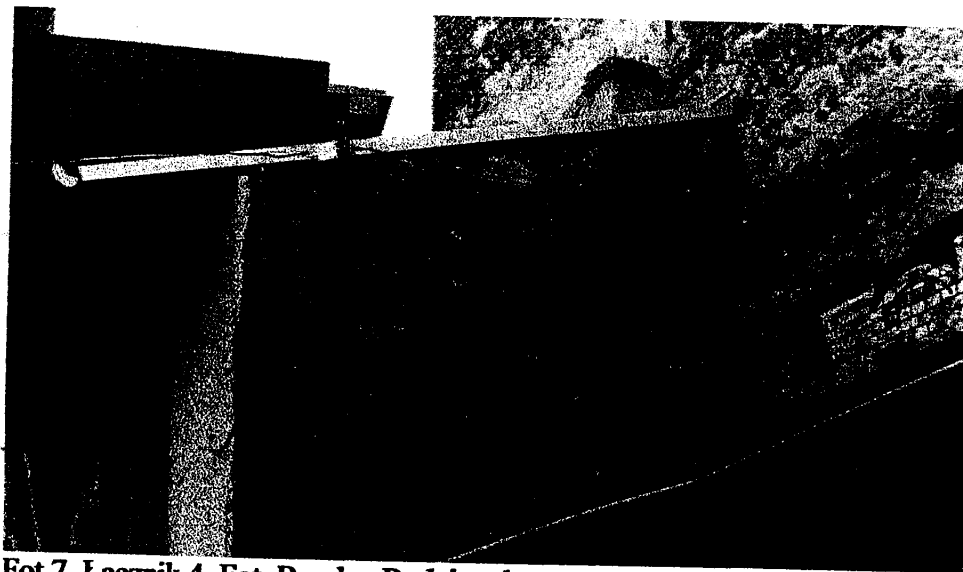
Fot.4. Łącznik 1. Fot. Bogdan Rudzionic



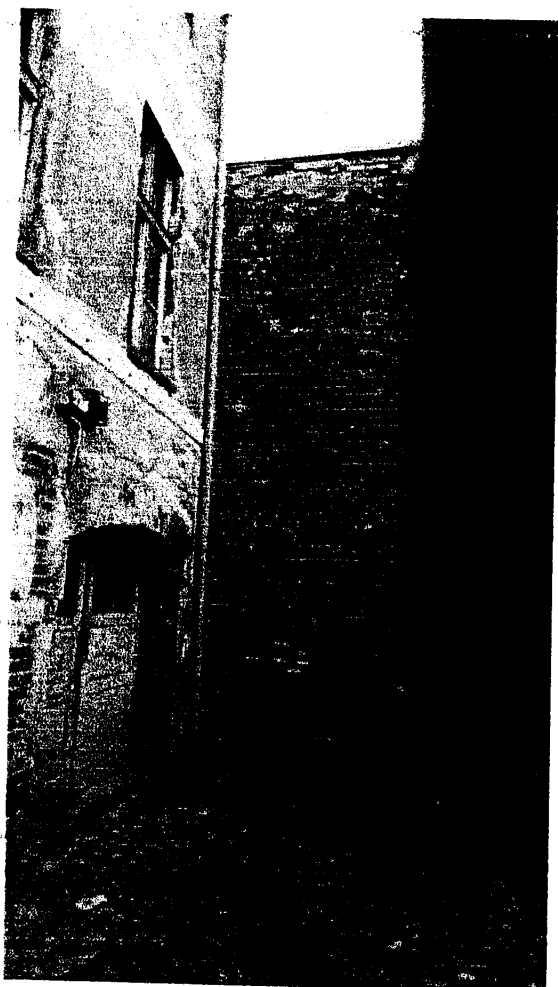
**Fot.5. Łącznik 2. Fot. Bogdan Rudzionic**



**Fot.6. Łącznik 3. Fot. Bogdan Rudzionic**



Fot.7. Łącznik 4. Fot. Bogdan Rudzinek



Fot.8. Łącznik 5. Fot. Bogdan Rudzinek



**Fot.9. Widok z dachu. Fot. Bogdan Rudzionic**



**Fot.10. Strych. Fot. Bogdan Rudzionic**

### 3. Wyniki

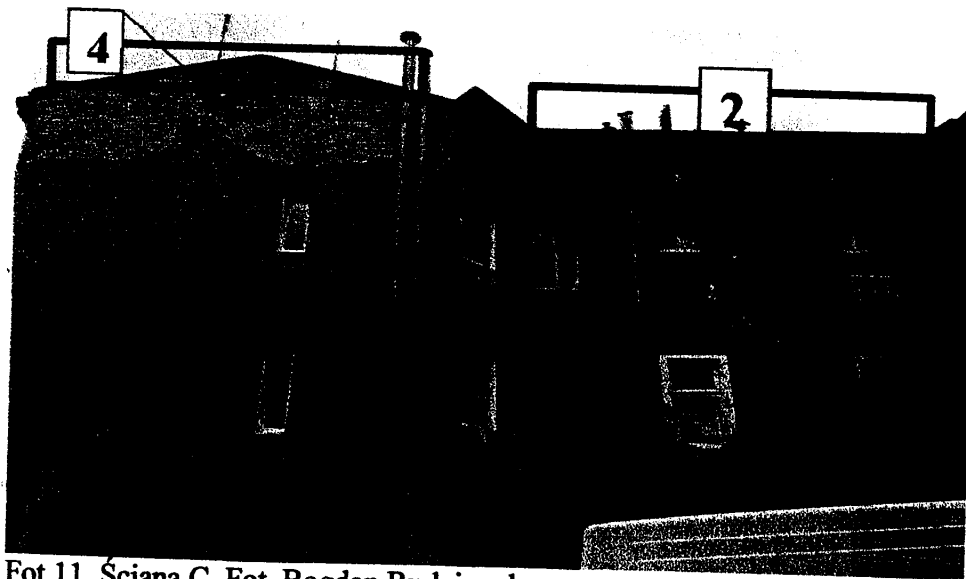
Tab.1 Rzeczywiste i potencjalne zasiedlenie budynku

Gatunek	Data i godz. kontroli	Liczba osobników	Kryterium lęgowości	Liczba potencjalnych miejsc gniazdowania
Gołąb miejski	02.06.2013, godz. 13.00-17.00, 30.05.2013, godz.14.00-18.00	6 par	Gniazdowanie pewne-strych	4- strych
wróbel/mazurek /kopciuszek	02.06.2013, godz. 13.00-17.00, 30.05.2013, godz.14.00-18.00	0	nie dotyczy	9-łącznik 4, 1-łącznik 3 7-łącznik 5
jerzyk/ wróbel/mazurek /kopciuszek	02.06.2013, godz. 13.00-17.00, 30.05.2013, godz.14.00-18.00	0	nie dotyczy	6 -ściana C

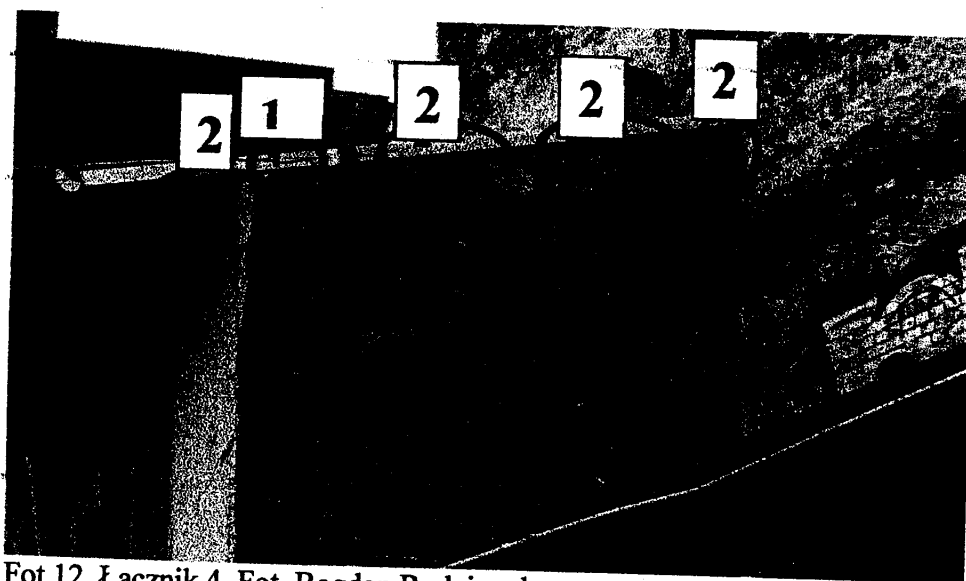
#### Legenda do zdjęć ( fot.11-15)

- Czerwonym prostokątem zaznaczono potencjalne miejsce gniazdowania jerzyka, wróbla/mazurka/kopciuszka
- Zielonym owalem zaznaczono potencjalne miejsce gniazdowania wróbla/mazurka/kopciuszka
- Niebieską strzałką zaznaczono przykładowe potencjalne miejsce gniazdowania gołębia miejskiego
- Liczby oznaczają ilość potencjalnych miejsc gniazdowania

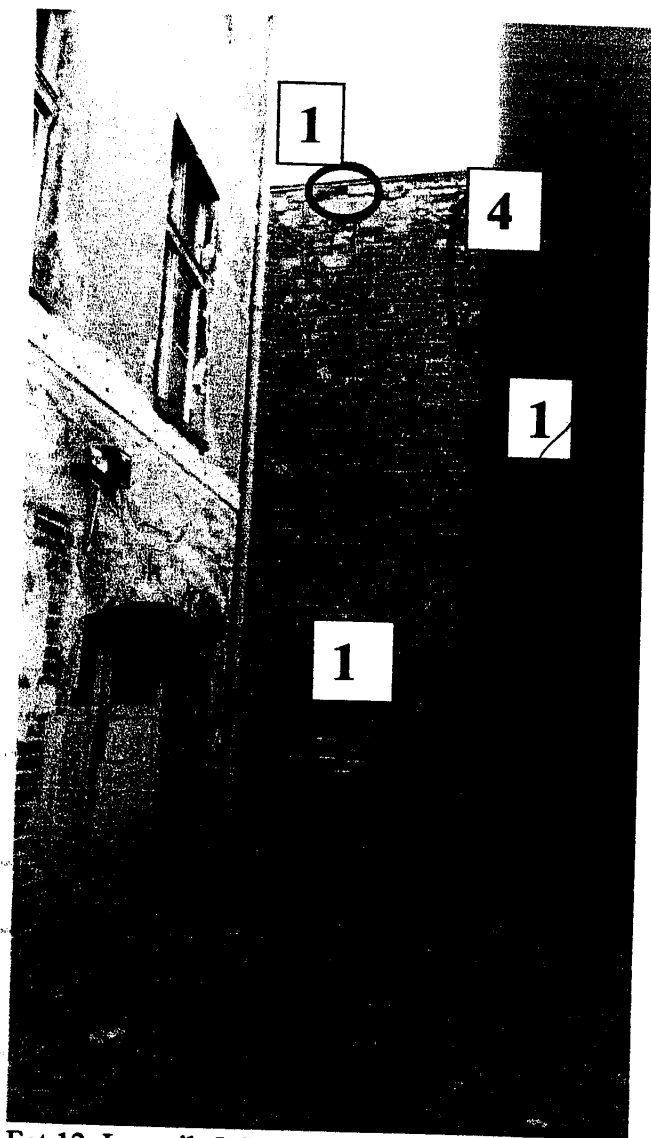




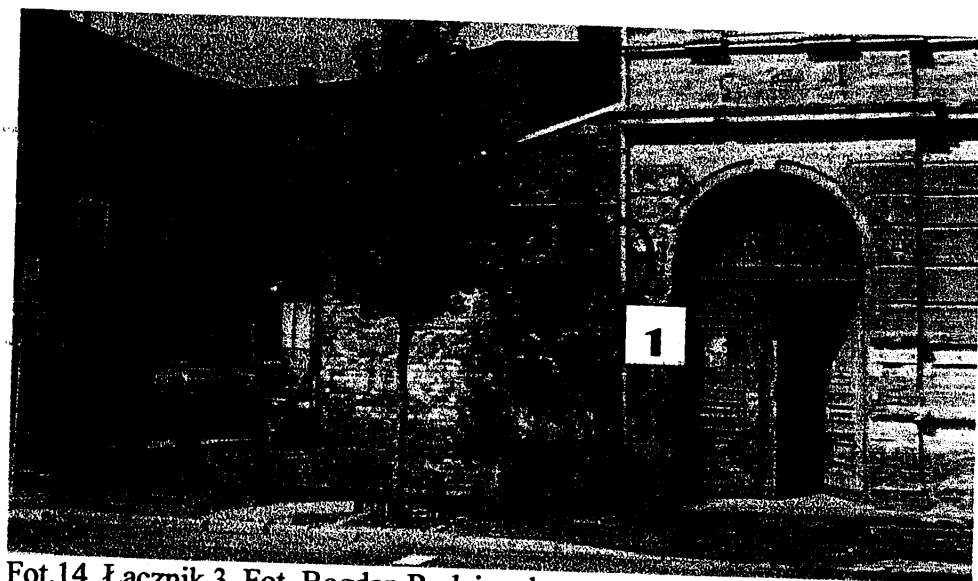
Fot.11. Ściana C. Fot. Bogdan Rudzionic



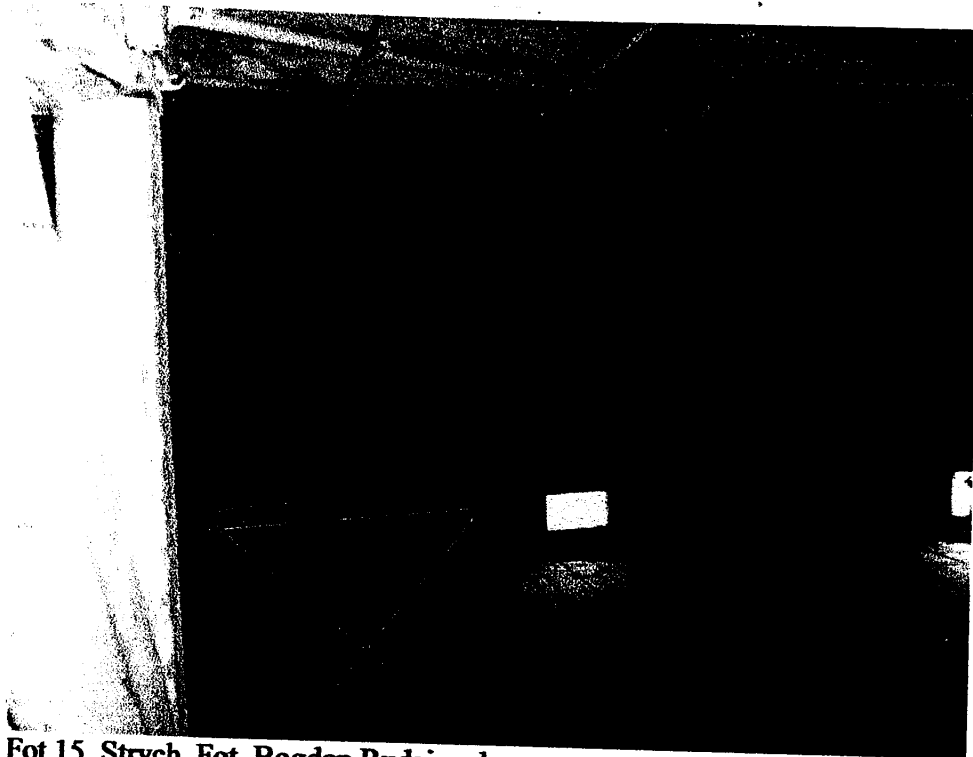
Fot.12. Łącznik 4. Fot. Bogdan Rudzionic



Fot.13. Łącznik 5. Fot. Bogdan Rudzionek



Fot.14. Łącznik 3. Fot. Bogdan Rudzionek



Fot.15. Strych. Fot. Bogdan Rudzinek

#### 4. Kompensacja i metody zabezpieczenia miejsc gniazdowania ptaków.

Nie proponuje się kompensacji na ten budynek z powodu braku pewnego gniazdowania ptaków z wyjątkiem gołębia miejskiego, dla którego nie przewiduje się kompensacji. Przed rozpoczęciem prac remontowych należy jeszcze raz dokonać oględzin budynku celem stwierdzenia czy któreś z potencjalnych miejsc gniazdowania zostało zajęte. Dalsze postępowanie będzie uzależnione od sytuacji i w razie potrzeby uzgodnione z organami ochrony przyrody. O dokładnym terminie rozpoczęcia prac inwestor powiadamia ornitologa telefonicznie tydzień wcześniej. Podczas prowadzenia prac należy pozostawić otwarte okienka wlotowe na strych, aby gołębie mogły dalej gniazdować.