

| Lp. | Podstawa | Opis i wyliczenia | j.m. | Poszcz | Razem |
|-----|----------------------|--|----------------------------------|--------------|---------------|
| 1 | KNR 4-01 0701-08 | Odbicie tynków wewnętrznych z zaprawy cementowo-wapiennej na stropach płaskich, belkach, biegach i spocznikach schodów o powierzchni odbicia do 5 m ² 5.82+8.37 | m ² m ² | 14.190 | |
| | | | | RAZEM | 14.190 |
| 2 | KNR 4-01 0701-05 | Odbicie tynków wewnętrznych z zaprawy cementowo-wapiennej na ścianach, filarach, pilastrach o powierzchni odbicia ponad 5 m ² 2.5*2.6+3.1*2.6*2+2.7*2.6*2 | m ² m ² | 36.660 | |
| | | | | RAZEM | 36.660 |
| 3 | KNR 4-01 0408-01 | Wymiana drewnianych belek stropowych 4.55*2 | m m | 9.100 | |
| | | | | RAZEM | 9.100 |
| 4 | KNR 4-01 0410-02 | Wymiana podsufitki z desek niestругanych o grubości 25 mm 5.82+15.42 | m ² m ² | 21.240 | |
| | | | | RAZEM | 21.240 |
| 5 | KNR 4-01 0819-15 | Rozebranie wykładziny ściiennej z płytek 2.5*2.5+2*2+1.7*2 | m ² m ² | 13.650 | |
| | | | | RAZEM | 13.650 |
| 6 | KNR 4-01 0427-07 | Rozebranie ścianek działowych z 2 warstw desek nieotynkowanych 2.6*(1.8+2) | m ² m ² | 9.880 | |
| | | | | RAZEM | 9.880 |
| 7 | KNR 4-01 0349-02 | Rozebranie ścian, filarów i kolumn z cegieł na zaprawie cementowo-wapiennej 0.25*0.6*3.5 | m ³ m ³ | 0.525 | |
| | | | | RAZEM | 0.525 |
| 8 | KNR 4-01 0354-04 | Wykucie z muru ościeżnic drewnianych o powierzchni do 2 m ² 5 | szt. szt. | 5.000 | |
| | | | | RAZEM | 5.000 |
| 9 | KNR 4-01 0818-05 | Zerwanie posadzki z tworzyw sztucznych 49.85 | m ² m ² | 49.850 | |
| | | | | RAZEM | 49.850 |
| 10 | KNR 4-01 1202-08 | Zeskrobanie i zmycie starej farby w pomieszczeniach o powierzchni podłogi do 5 m ² (2*3.5+2*4.55+2*4.7+2*4.2)*2.6-6 | m ² m ² | 82.140 | |
| | | | | RAZEM | 82.140 |
| 11 | KNR 4-01 1205-01 | Zerwanie starych tapet 2.6*(2*3.1+2*2.7+2*4.7+2*4.2) | m ² m ² | 76.440 | |
| | | | | RAZEM | 76.440 |
| 12 | KNR 4-01 0716-02 | Tynki wewnętrzne zwykłe kat. III wykonywane ręcznie na podłożu z cegły, pustaków ceramicznych, gazo- i pianobetonów na ścianach w pomieszczeniach o powierzchni podłogi ponad 5 m ² (2*3.5+2*4.55)*2.7 | m ² m ² | 43.470 | |
| | | | | RAZEM | 43.470 |
| 13 | KNR 4-01 0304-02 | Uzupełnienie ścian lub zamurowanie otworów w ścianach na zaprawie cementowo-wapiennej bloczkami z betonu komórkowego 0.85*2.05*0.25 | m ³ m ³ | 0.436 | |
| | | | | RAZEM | 0.436 |
| 14 | KNR 2-02 0613-03 | Izolacje cieplne i przeciwdźwiękowe z wełny mineralnej poziome z płyt układanych na sucho - jedna warstwa 15.42 | m ² m ² | 15.420 | |
| | | | | RAZEM | 15.420 |
| 15 | KNR 19-01 1020-04 | Ostrożny demontaż boazerii drewnianej, płytowej lub z listew o pow. do 3.0 m ² 3.2 | m ² m ² | 3.200 | |
| | | | | RAZEM | 3.200 |
| 16 | KNR 2-02 0613-04 | Izolacje cieplne i przeciwdźwiękowe z wełny mineralnej poziome z płyt układanych na sucho - każda następna warstwa 15.42 | m ² m ² | 15.420 | |
| | | | | RAZEM | 15.420 |
| 17 | KNR AT-09 0102-03 | Folie wstępnego krycia (FWK) układane na deskowaniu - rozstaw kontrłat 1,00 m bez kontrłat 15.42 | m ² m ² | 15.420 | |
| | | | | RAZEM | 15.420 |
| 18 | KNR 4-01 1202-09 | Zeskrobanie i zmycie starej farby w pomieszczeniach o powierzchni podłogi ponad 5 m ² sufitu | m ² | | |

| Lp. | Podstawa | Opis i wyliczenia | j.m. | Poszcz | Razem |
|-----|---------------------------|---|----------------|---------|---------|
| | | 15.42+19.74 | m ² | 35.160 | |
| 19 | KNR 2-02 0815-06 | Wewnętrzne gładzie gipsowe, dwuwarstwowe na sufitach z elementów prefabrykowanych i betonowych wylewanych 3.5*4.55+3.1+2.7+4.7*4.2+2.5*2+1.1*0.7+1*0.9 | m ² | RAZEM | 35.160 |
| | | | m ² | 48.135 | |
| 20 | KNR 2-02 0815-04 | Wewnętrzne gładzie gipsowe dwuwarstwowe na ścianach z elementów prefabrykowanych i betonowych wylewanych (2*3.5+2*4.55+2*3.1+2*2.7+2*4.7+2*4.2+2*2.5+2*2.8+1)*2.62 | m ² | RAZEM | 48.135 |
| | | | m ² | 149.602 | |
| 21 | NNRNKB 202 1134- 01 | (z.VII) Gruntowanie podłoża preparatami "CERESIT CT 17" i "ATLAS UNI GRUNT" - powierzchnie poziome 58 | m ² | RAZEM | 149.602 |
| | | | m ² | 58.000 | |
| 22 | NNRNKB 202 1134- 02 | (z.VII) Gruntowanie podłoża preparatami "CERESIT CT 17" i "ATLAS UNI GRUNT" - powierzchnie pionowe 164 | m ² | RAZEM | 58.000 |
| | | | m ² | 164.000 | |
| 23 | KNR 2-02 2004-01 | Obudowa słupów płytami gipsowo-kartonowymi na rusztach metalowych pojedynczych jednowarstwowo 55-01 0.4*2.6 | m ² | RAZEM | 164.000 |
| | | | m ² | 1.040 | |
| 24 | KNR 4-01 1204-01 | Dwukrotne malowanie farbami emulsyjnymi starych tynków wewnętrznych sufitów 48.13+2.2*4.5 | m ² | RAZEM | 1.040 |
| | | | m ² | 58.030 | |
| 25 | KNR 4-01 1204-02 | Dwukrotne malowanie farbami emulsyjnymi starych tynków wewnętrznych ścian 149.6+4.5*2*1.6 | m ² | RAZEM | 58.030 |
| | | | m ² | 164.000 | |
| 26 | KNR 4-01 1206-02 | Dwukrotne malowanie farbami olejnymi starych tynków wewnętrznych ścian bez szpachlowania (4.3*2+2.2*2)*1.5 | m ² | RAZEM | 164.000 |
| | | | m ² | 19.500 | |
| 27 | KNR 4-01 1212-28 | Dwukrotne malowanie farbą olejną rur wodociagowych i gazowych o średnicy do 50 mm 31.5 | m | RAZEM | 19.500 |
| | | | m | 31.500 | |
| 28 | KNR 4-01 1207-01 | Jednokrotne malowanie farbami olejnymi pasów (cokołów) o wysokości do 20 cm 0 | m | RAZEM | 31.500 |
| | | | m | 0.000 | |
| 29 | KNR 4-01 0820-03 | Przybicie do podłóg płyt pilśniowych twardych z zapastowaniem analogia płyt OSB 18 mm 48 | m ² | RAZEM | 0.000 |
| | | | m ² | 48.000 | |
| 30 | KNR 2-02 1112-05 | Posadzki z wykładzin z tworzyw sztucznych bez warstwy izolacyjnej rulonowe - PCW 48 | m ² | RAZEM | 48.000 |
| | | | m ² | 48.000 | |
| 31 | KNR 4-01 0411-07 | Wymiana elementów podłóg z desek - listwy przyścienne 2*3.5+2*4.55+2*3.1+2*2.7+2*4.7+2*4.2+2*2.5 | m | RAZEM | 48.000 |
| | | | m | 50.500 | |
| 32 | KNR 2-02 2010-01 | Ścianki działowe GR z płyt gipsowo-kartonowych na rusztach metalowych; pokrycie jednostronne jednowarstwowe 25-01; rozstaw słupków 60 cm 3.5*2.6+0.8*2.6 | m ² | RAZEM | 50.500 |
| | | | m ² | 11.180 | |
| 33 | KNR 2-02 1019-01 | Skrzydła drzwiowe płytowe wewnętrzne, wejściowe pełne jednodzielne o powierzchni do 2.0 m ² fabrycznie wykończone z óścieżnicą metalową o wymiarach 0,9*2,05 1 | szt | RAZEM | 11.180 |
| | | | szt | 1.000 | |
| 34 | KNR 2-02 1017-01 | Skrzydła drzwiowe płytowe wewnętrzne jednodzielne pełne o powierzchni do 1.6 m ² fabrycznie wykończone 1.6*3 | m ² | RAZEM | 1.000 |
| | | | m ² | 4.800 | |
| 35 | KNR 2-02 1018-03 | Skrzydła drzwiowe płytowe wewnętrzne jednodzielne szklone o powierzchni do 1.6 m ² oszklone szybą o powierzchni do 0.2 m ² dwukrotnie malowane i szklone na budowie łazienkowe z nawiewem | m ² | RAZEM | 4.800 |

| Lp. | Podstawa | Opis i wyczerpanie | j.m. | Poszcz | Razem |
|-----|----------------------|--|----------------|--------------|--------------|
| | | 1.6 | m ² | 1.600 | |
| | | | | RAZEM | 1.600 |
| 36 | KNR 2-02 1016-01 | Ościeżnice drzwiowe stalowe dwukrotnie malowane na budowie FD1 dla drzwi wewnętrznych wbudowane w trakcie wznoszenia ścian | szt. | | |
| | | 4 | szt. | 4.000 | |
| | | | | RAZEM | 4.000 |
| 37 | KNR 4-01 0920-20 | Założenie na nowym miejscu klamek z szyldami | szt. | | |
| | | 5 | szt. | 5.000 | |
| | | | | RAZEM | 5.000 |
| 38 | KNR 4-01 0354-13 | Wykucie z muru kraterki wentylacyjnych, drzwiczek | szt. | | |
| | | 2 | szt. | 2.000 | |
| | | | | RAZEM | 2.000 |
| 39 | KNR 4-01 0322-02 | Obsadzenie kraterki wentylacyjnych w ścianach z cegieł | szt. | | |
| | | 2 | szt. | 2.000 | |
| | | | | RAZEM | 2.000 |
| 40 | KNR 0-19 0930-07 | Wymiana okien skrzynkowych na okna rozwierane i uchylno-rozwierane jednozielne z PCV o pow. ponad 1.5 m ² | m ² | | |
| | | 1.2*1.6*5 | m ² | 9.600 | |
| | | | | RAZEM | 9.600 |
| 41 | KNR 4-01 0321-01 | Obsadzenie podokienników drewnianych lub stalowych do 1.5 m w ścianach z cegieł analogia PCV | szt. | | |
| | | 5 | szt. | 5.000 | |
| | | | | RAZEM | 5.000 |
| 42 | KNR 4-01 0530-08 | Uzupełnienie obróbek blacharskich podokienników z blachy ocynkowanej | m ² | | |
| | | 0.2*1.1*5 | m ² | 1.100 | |
| | | | | RAZEM | 1.100 |
| 43 | | montaż nawiewników higrosterowalnych | szt. | | |
| | | 3 | szt. | 3.000 | |
| | | | | RAZEM | 3.000 |
| 44 | KNR 4-01 0108-09 | Wywiezienie gruzu spryzmowanego samochodami skrzyniowymi na odległość do 1 km | m ³ | | |
| | | 4.5 | m ³ | 4.500 | |
| | | | | RAZEM | 4.500 |
| 45 | KNR 4-01 0108-10 | Wywiezienie gruzu spryzmowanego samochodami skrzyniowymi - za każdy następny 1 km | m ³ | | |
| | | 4.5 | m ³ | 4.500 | |
| | | | | RAZEM | 4.500 |
| 46 | analiza indywidualna | opinia kominiarska powykonawcza | szt. | | |
| | | 1 | szt. | 1.000 | |
| | | | | RAZEM | 1.000 |

Inspetto: Nadzór
Leszek Saganowski
upr. bud. WBPP Nr 731020512

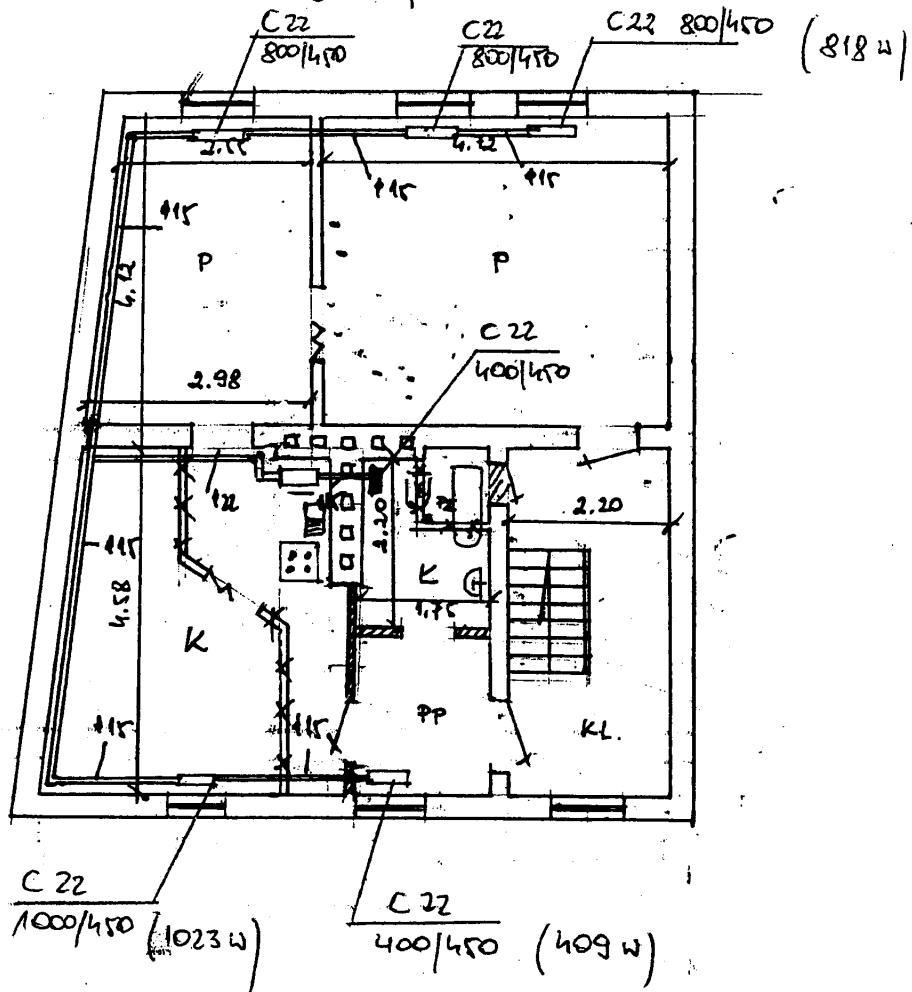
3

| Lp. | Podstawa | Opis i wyliczenia | j.m. | Poszcz | Razem |
|-----------------------------------|---------------------------------|---|----------------------------------|--------------|--------------|
| centralne ogrzewanie + gaz | | | | | |
| 1 | KNR 2-15 0312-02 | zakup i montaż kotła gazowego dwufunkcyjnego z zamkniętą komorą spalania np. JUNKERS CERAKLASS 7713231650 ZW14-2 DVAE+ regulator tygodniowy 1 | kpl. kpl. | 1.000 | 1.000 |
| | | | | RAZEM | 1.000 |
| 2 | KNR 2-15 0403-03 analogia | Rurociągi w instalacjach gazowych z rur stalowych instalacyjnych o śr.nom.25 mm o połączeniach spawanych na ścianach budynku 1 | m m | 1.000 | 1.000 |
| | | | | RAZEM | 1.000 |
| 3 | KNR 2-15 0403-02 analogia | Rurociągi w instalacjach gazowych z rur stalowych instalacyjnych o śr.nom.20 mm o połączeniach spawanych na ścianach budynku 1.5 | m m | 1.500 | 1.500 |
| | | | | RAZEM | 1.500 |
| 4 | KNR 2-15 0403-01 analogia | Rurociągi w instalacjach c.o. z rur stalowych instalacyjnych o śr.nom.15 mm o połączeniach spawanych na ścianach budynku / do kuchenki pozostaje istn inst./ 1 | m m | 1.000 | 1.000 |
| | | | | RAZEM | 1.000 |
| 5 | KNR 2-15 0310-02 | Kurki gazowe przelotowe o śr. 20mm 1 | szt. szt. | 1.000 | 1.000 |
| | | | | RAZEM | 1.000 |
| 6 | KNR 2-15 0310-01 | Kurki gazowe przelotowe o śr. 15 mm 1 | szt. szt. | 1.000 | 1.000 |
| | | | | RAZEM | 1.000 |
| 7 | KNR 2-15 0310-02 analogia | Montaż filtrów : gazowy 20 mm wodny 15 mm 2 | szt. szt. | 2.000 | 2.000 |
| | | | | RAZEM | 2.000 |
| 8 | KNR 2-15 0305-01 | Próba instalacji gazowej wewnętrznej na ciśnienie dla przedsiębiorstwa i dostawcy gazu w budynkach mieszkalnych 1 | lokal. lokal. | 1.000 | 1.000 |
| | | | | RAZEM | 1.000 |
| 9 | KNR 2-17 0117-03 analogia | system powietrzno - spalinowy wprowadzony w komin kołowy, typ o śr.do 130 mm/ 80 mm 3 | m m | 3.000 | 3.000 |
| | | | | RAZEM | 3.000 |
| 10 | KNR 4-02 0308-01 | Demontaż rurociągów stalowych o śr. 15-20 mm 2 | m m | 2.000 | 2.000 |
| | | | | RAZEM | 2.000 |
| 11 | KNR 7-12 0102-04 | Czyszczenie przez szrotkowanie mechaniczne do trzeciego stopnia czystości rurociągów o średnicy zewnętrznej do 57 mm (stan wyjściowy powierzchni B) 0.5 | m ² m ² | 0.500 | 0.500 |
| | | | | RAZEM | 0.500 |
| 12 | KNR 7-12 0202-04 | Malowanie pędzlem farbami do gruntowania olejnymi rurociągów o średnicy zewnętrznej do 57 mm 0.5 | m ² m ² | 0.500 | 0.500 |
| | | | | RAZEM | 0.500 |
| 13 | KNR 7-12 0210-04 | Malowanie pędzlem farbami nawierzchniowymi i emaliami ftalowymi rurociągów o średnicy zewnętrznej do 57 mm 0.5 | m ² m ² | 0.500 | 0.500 |
| | | | | RAZEM | 0.500 |
| 14 | KNR 2-15 0311-03 | Kuchnia gazowa z piekarnikiem 1 | szt. szt. | 1.000 | 1.000 |
| | | | | RAZEM | 1.000 |
| 15 | KNR 4-02 0314-01 | Demontaż kuchni gazowej 2-palnikowej łączonej na sztywno 1 | szt. szt. | 1.000 | 1.000 |
| | | | | RAZEM | 1.000 |
| 16 | KNR 4-02 0310-05 | Demontaż kurków gazowych o śr. 15-mm - w instalacji 1 | szt. szt. | 1.000 | 1.000 |

| Lp. | Podstawa | Opis i wyliczenia | j.m. | Poszcz | Razem |
|-----|---------------------------------|---|--------|--------------|---------------|
| | | | | RAZEM | 1.000 |
| 17 | KNR 2-15 0419-03 | Grzejniki stalowe dwupłytkowe PURMO Compact C 22 800/450 - 3 szt C 22 1000/450 - 1 szt C 22 400/450 - 2 szt | kpl. | | |
| | | 6 | kpl. | 6.000 | |
| | | | | RAZEM | 6.000 |
| 18 | KNR 2-15 0415-01 analogia | Głowica termostatyczna o śr.nom. do 15 mm | szt. | | |
| | | 6 | szt. | 6.000 | |
| | | | | RAZEM | 6.000 |
| 19 | KNR 2-15 0112-03 | Zawory przelotowe kulowe wodociągowych o śr.nom. 25 mm | szt. | | |
| | | 2 | szt. | 2.000 | |
| | | | | RAZEM | 2.000 |
| 20 | KNR INSTAL 0301-05 | Rurociągi c.o. miedziane lutowane o śr.zew. 22 mm (grub.ścianki 1.0 mm) na ścianach (lutowanie miękkie) | m | | |
| | | 7 | m | 7.000 | |
| | | | | RAZEM | 7.000 |
| 21 | KNR INSTAL 0301-03 | Rurociągi c.o. miedziane lutowane o śr.zew. 15 mm (grub.ścianki 1.0 mm) na ścianach (lutowanie miękkie) | m | | |
| | | 42 | m | 42.000 | |
| | | | | RAZEM | 42.000 |
| 22 | KNR INSTAL 0305-01 | Rury przyłączone o śr.zew. 15 mm do grzejnika c.o. płytowego, konwektorowego lub członowego na ścianach | kpl. | | |
| | | 6 | kpl. | 6.000 | |
| | | | | RAZEM | 6.000 |
| 23 | KNR INSTAL 0307-02 | Próba szczelności instalacji c.o. w budynkach mieszkalnych | urządź | | |
| | | 6 | urządź | 6.000 | |
| | | | | RAZEM | 6.000 |
| 24 | KNR INSTAL 0402-04 | Złączki kielichowe miedziane o śr.zew. 22 mm - lutowanie miękkie | szt. | | |
| | | 6 | szt. | 6.000 | |
| | | | | RAZEM | 6.000 |
| 25 | KNR INSTAL 0402-02 | Złączki kielichowe miedziane o śr.zew. 15 mm - lutowanie miękkie | szt. | | |
| | | 10 | szt. | 10.000 | |
| | | | | RAZEM | 10.000 |
| 26 | KNR 4-01 0333-08 | Przebicie otworów w ścianach z cegieł o grubości 1/2 ceg. na zaprawie cementowo-wapiennej | szt. | | |
| | | 5 | szt. | 5.000 | |
| | | | | RAZEM | 5.000 |
| 27 | KNR 4-01 0323-02 | Zamurowanie przebić w ścianach z cegieł o grub. 1/2 ceg. | szt. | | |
| | | 5 | szt. | 5.000 | |
| | | | | RAZEM | 5.000 |
| 28 | KNR 2-15 0107-01 | Dodatkowe nakłady na wykonanie podejść dopływowych do zaworów wypływowych, baterii, hydrantów, mieszaczy itp. o śr.nominalnej 15 mm | szt. | | |
| | | 4 | szt. | 4.000 | |
| | | | | RAZEM | 4.000 |
| 29 | KNR 2-15 0112-01 analogia | Zawory spustowe o śr.nom. 15 mm | szt. | | |
| | | 2 | szt. | 2.000 | |
| | | | | RAZEM | 2.000 |
| 30 | KNR-W 2-15 0207-05 | Rurociągi z PVC kanalizacyjne o śr. 32 mm na ścianach w budynkach mieszkalnych o połączeniach klejonych / ze sraplacza/ | m | | |
| | | 2 | m | 2.000 | |
| | | | | RAZEM | 2.000 |
| 31 | analiza indywidualna | koszt opinii powykonawczej + koszt serwisu | kpl | | |
| | | 1 | kpl | 1.000 | |
| | | | | RAZEM | 1.000 |

ul. NAKIELSKA 10/2

I PIĘTRO



INSPEKTOR NADZORCZY
ds. sanitarnych

Zbigniew Zieleny
tpr. 699 74 789

| Lp. | Podstawa | Opis i wyliczenia | j.m. | Poszcz | Razem |
|---------------------------|--------------------|--|------|--------------|---------------|
| instalacja wod-kan | | | | | |
| 1 | KNR-W 2-15 0111-01 | Rurociągi z tworzyw sztucznych (PP, PE, PB) o śr. zewnętrznej 20 mm o połączeniach zgrzewanych, na ścianach w budynkach mieszkalnych | m | | |
| | | 15 | m | 15.000 | |
| | | | | RAZEM | 15.000 |
| 2 | KNR 2-15 0108-01 | Dodatkowe nakłady na wykonanie obustronnych podejść o śr. 15 mm do wodomierzy skrzydełkowych | kpl. | | |
| | | 1 | kpl. | 1.000 | |
| | | | | RAZEM | 1.000 |
| 3 | KNR-W 2-15 0140-06 | Wodomierze skrzydełkowe mieszkaniowe o śr. nominalnej 15 mm | kpl. | | |
| | | 1 | kpl. | 1.000 | |
| | | | | RAZEM | 1.000 |
| 4 | KNR 2-15 0107-01 | Dodatkowe nakłady na wykonanie podejść dopływowych do zaworów wypływowych, baterii, hydrantów, mieszaczy itp. o śr. nominalnej 15 mm | szt. | | |
| | | 7 | szt. | 7.000 | |
| | | | | RAZEM | 7.000 |
| 5 | KNR 2-15 0112-01 | Zawory przelotowe sieci wodociągowych o śr. nom. 15 mm pralka + splotka/ | szt. | | |
| | | 2 | szt. | 2.000 | |
| | | | | RAZEM | 2.000 |
| 6 | KNR 2-15 0115-02 | Baterie umywalkowa i zmywakowa stojące o śr. nom. 15 mm | szt. | | |
| | | 2 | szt. | 2.000 | |
| | | | | RAZEM | 2.000 |
| 7 | KNR 2-15 0115-06 | Baterie wannowe stojące o śr. nom. 15 mm | szt. | | |
| | | 1 | szt. | 1.000 | |
| | | | | RAZEM | 1.000 |
| 8 | KNR 4-02 0114-01 | Demontaż rurociągu stalowego ocynkowanego o śr. 15-20 mm | m | | |
| | | 10 | m | 10.000 | |
| | | | | RAZEM | 10.000 |
| 9 | KNR-W 2-15 0229-05 | Zlewozmywaki żeliwne, z blachy lub z tworzywa sztucznego na szafce | szt. | | |
| | | 1 | szt. | 1.000 | |
| | | | | RAZEM | 1.000 |
| 10 | KNR 2-15 0221-02 | Montaż umywalek pojedynczych porcelanowych z syfonem gruszkowym | szt. | | |
| | | 1 | szt. | 1.000 | |
| | | | | RAZEM | 1.000 |
| 11 | KNR 2-15 0222-04 | Montaż wanien kąpielowych stalowych bez obudowy | kpl. | | |
| | | 1 | kpl. | 1.000 | |
| | | | | RAZEM | 1.000 |
| 12 | KNR 2-15 0224-03 | Montaż ustępów pojedynczych z płuczkami z tworzyw sztucznych lub porcelany 'kompakt' | kpl. | | |
| | | 1 | kpl. | 1.000 | |
| | | | | RAZEM | 1.000 |
| 13 | KNR-W 2-15 0218-03 | Syfony podwójne z tworzywa sztucznego o śr. 50 mm | szt. | | |
| | | 1 | szt. | 1.000 | |
| | | | | RAZEM | 1.000 |
| 14 | KNR-W 2-15 0218-02 | Syfony pojedyncze z tworzywa sztucznego o śr. 50 mm | szt. | | |
| | | 1 | szt. | 1.000 | |
| | | | | RAZEM | 1.000 |
| 15 | KNR 2-15 0208-05 | Dodatek za wykonanie podejść odpływowych z rur i kształtek z nieplastifikowanego PCW o śr. 110 mm | szt. | | |
| | | 1 | szt. | 1.000 | |
| | | | | RAZEM | 1.000 |
| 16 | KNR 2-15 0208-03 | Dodatek za wykonanie podejść odpływowych z rur i kształtek z nieplastifikowanego PCW o śr. 50 mm | szt. | | |
| | | 4 | szt. | 4.000 | |
| | | | | RAZEM | 4.000 |
| 17 | KNR 2-15 0205-04 | Montaż rurociągów z PCW o śr. 110 mm na ścianach z łączeniem metodą wciskową | m | | |
| | | 3 | m | 3.000 | |
| | | | | RAZEM | 3.000 |
| 18 | KNR-W 4-02 0211-06 | Wstawienie trójnika z PVC o śr. 110 mm z uszczelnieniem uszczelkami gumowymi | szt. | | |
| | | 1 | szt. | 1.000 | |

| Lp. | Podstawa | Opis i wyliczenia | j.m. | Poszcz | Razem |
|-----|---------------------|---|--------------|--------------|--------------|
| | | | | RAZEM | 1.000 |
| 19 | KNR 2-15 0205-02 | Montaż rurociągów z PCW o śr. 50 mm na ścianach z łączeniem metodą wciskową 6 | m m | 6.000 | |
| | | | | RAZEM | 6.000 |
| 20 | KNR 4-02 0235-08 | Demontaż ustępu z miską fajansową 1 | kpl. kpl. | 1.000 | |
| | | | | RAZEM | 1.000 |
| 21 | KNR 4-02 0230-04 | Demontaż rurociągu żeliwnego kanalizacyjnego o śr. 50-100 mm - na ścianach budynku 3 | m m | 3.000 | |
| | | | | RAZEM | 3.000 |

INSPEKTOR NADZORU
ds. sanitarnych
Zbigniew Żelazny
tpr. 626/74/Bg

8

ZAKRES ROBÓT ELEKTRYCZNYCH.

Obiekt: **Mieszkanie** **2pokoje, kuchnia, łazienka, p.pokój.**

Budowa: **Bydgoszcz** **Ul .Nakielska 10** **mieszkanie nr 2**

I. Zakres remontu.

| LP. | Wyszczególnienie robót | szt/m | Wartość |
|-----|--|-------|---------|
| 1. | Wymiana wypustów oświetleniowych .p.t z tynkowaniem w kuchni i łazience oprawa typu „plafon” | 6kpl | |
| 2. | Wymiana gniazd wtyczkowych –wypusty p.t z tynkowaniem | 14kpl | |
| 3. | Montaż tablicy licznikowej, zabezpieczeń S301 (8 obwodów) i wyłącznika różnicowo-prądowego ,montaż ochronników II-stopnia w obudowie S12, wymiana dzwonka lokatorskiego. | 1kpl | |
| 4. | Wykonanie miejscowej szyny wyrównawczej i uziemienie przewodu PE. | 1kpl | |
| 5. | Wykonanie skróconej dokumentacji powykonawczej. Wykonanie pomiarów i sporządzenie protokołu. | 1kpl | |
| 6. | RAZEM NETTO w PLN | | |

9