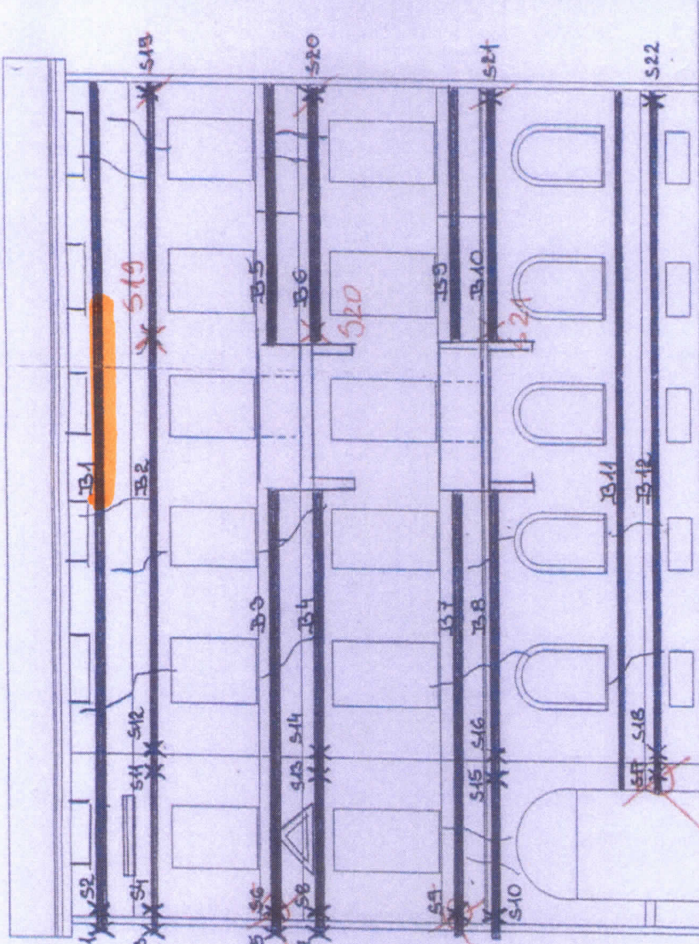
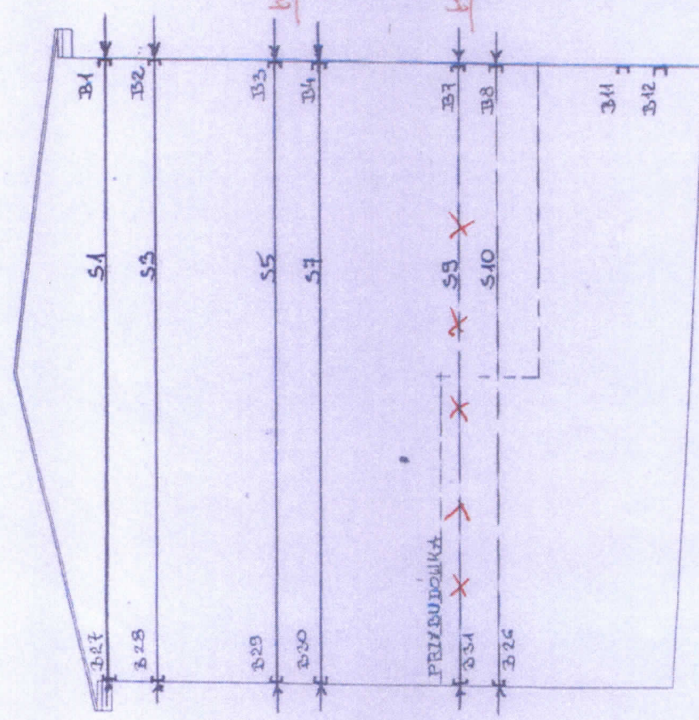


WZMOCNIENIA ŚCIAN BUDYNKU (1:100)

Zatwierdził: no 1
graficzny do notatki.
23.05.2015
Rysunek zamieniony do rys 1K

ŚCIANA SZCZYTOWA BUDYNKU GŁÓWNEGO

ŚCIANA BUDYNKU GŁÓWNEGO OD STRONY ULICY



WYKAZ ELEMENTÓW

belki B1	szt.1	ceownik 160	L = 17,0 m
B2	szt.1	J.w.	
B3	szt.1	ceownik 160	L = 8,8 m
B4	szt.1	J.w.	
B5	szt.1	ceownik 160	L = 5,5 m
B6	szt.1	J.w.	
B7	szt.1	ceownik 160	L = 8,8 m
B8	szt.1	J.w.	
B9	szt.1	ceownik 160	L = 5,5 m
B10	szt.1	J.w.	
B11	szt.1	ceownik 160	L = 14,1 m
B12	szt.1	J.w.	

ŚCIAGI S1 - S22 L = 12,5 m

PRECYZYJNA DŁUGOŚĆ ELEMENTÓW
OKREŚLIĆ I POŚREDNIO NA BUDOWIE

korrekty wprowadzić: *[signature]*
inż. BOGUSŁAW LANGNER
projektant - konstruktor
budownictwa łączowego
nr upr. WBPP-NB-7210/288/82
WBPP-NB-7210/270/83

PROJEKT: Projekt remontu i wzmocnienia konstrukcji murowej ścian zewnętrznych wraz z izolacją cieplą, oraz docieplenia ścian nad podłogą i tynkami
ADRES: ul. Chrobaków Bydgoszcz 14 - działka nr 138. BYDGOSZCZ
INWESTOR: Wspólnota Mieszkańców Osiedla Bydgoszcz 14 ul. Śniadeckich 1, 85-054 BYDGOSZCZ
Projektant: inż. Bogusław Langner nr upr. WBPP-NB-7210/270/83
Budynek: 30 październik 2008 r. RYS. NR. 1 K.

rezygnacja



Wprowadzone zmiany
zainicjować do MATOISOTNYCH.

Inspektor Nadzoru

Wojciech Chowaniecki
Nr upr. bud. GP-KZ-1344/1/93

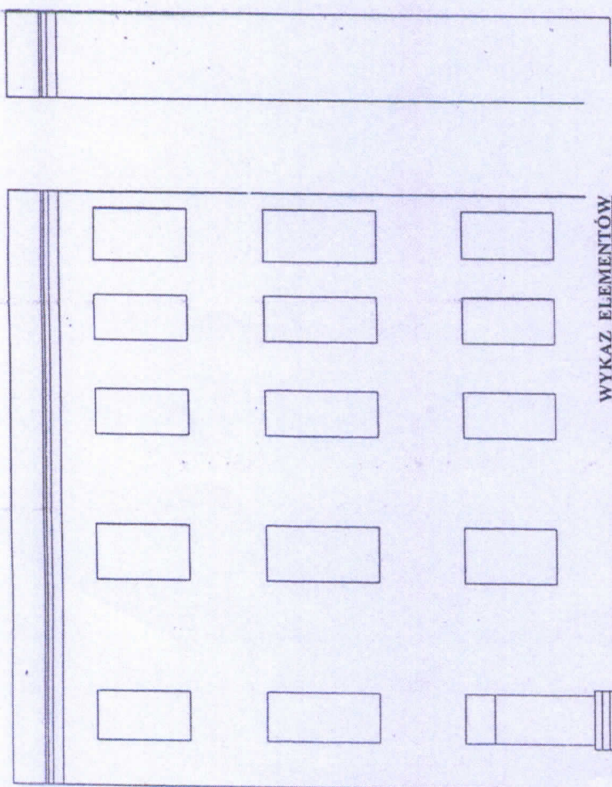
- pozostała belka stalowa
I 160 do zamontowania

WZMOCNIENIA ŚCIAN BUDYNKU (1:100)

ŚCIANA BUDYNKU GŁÓWNEGO OD STRONY PODWÓRZA



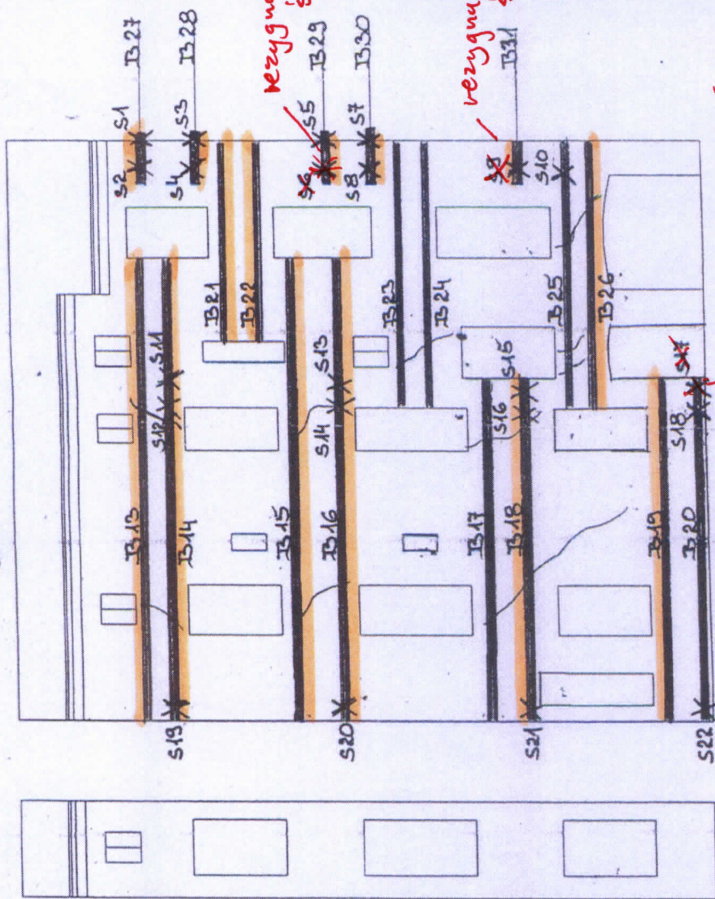
ŚCIANA OFICYNY OD STRONY PODWÓRZA



WYKAZ ELEMENTÓW

belki B13	sztl.1	ceownik 160	L = 9,0 m
B14	sztl.1	j.w.	
B15	sztl.1	j.w.	
B16	sztl.1	j.w.	
B17	sztl.1	ceownik 160	L = 6,7 m
B18	sztl.1	j.w.	
B19	sztl.1	j.w.	
B20	sztl.1	j.w.	
B21	sztl.1	ceownik 160	L = 3,9 m
B22	sztl.1	j.w.	
B23	sztl.1	ceownik 160	L = 5,2 m
B24	sztl.1	j.w.	
B25	sztl.1	j.w.	
B26	sztl.1	j.w.	
B27	sztl.1	ceownik 160	L = 0,8 m
B28	sztl.1	j.w.	
B29	sztl.1	j.w.	
B30	sztl.1	j.w.	
B31	sztl.1	j.w.	

ŚCIĄGI S1 - S22 o 25 L 2,5 m



rezygnacja ze ścigu S6

rezygnacja ze ścigu S9



rezygnacja ze ścigu S17
 - pozostałe belki stalowe
 L160 do zamontowania
 na elewacji bud

Inspektor Nadzoru
 Wojciech Chowański
 Nr upr. bud. GP-KZ-7342/77/93

PROJEKT:	Projekt remontu i wzmocnienia konstrukcji murowej i stropów wewnętrznych wraz z kolorystyką elewacji - oraz dostarczenia stali od podwórza i tołczyń
ADRES:	ul. Obrońców Bydgoszy 14 - działka nr 138, BYDGOSZCZ
INWESTOR:	Współnota Mieszkańców Obrońców Bydgoszczy 14 ul. Świddeckich 1, 85 - 054 BYDGOSZCZ
Projektant:	inż. Bogusław Langner nr upr. WBPP-NB-7107/88/82 nr upr. WBPP-NB-7210/770/83
Bydgoszcz, 30 grudnia 2008 r.	RYS. NR 2 K

PRECYZYJNA DŁUGOŚĆ ELEMENTÓW
 OKREŚLIĆ BEZPOŚREDNIO NA BUDOWIE

OBIEKT ZADANIE Bud. miesz. - ul. Obrońców Bydgoszczy 14

WYKAZ MAT.NR RYS.NR DATA PODPIS STRONA 3

PROJEKT SPORZĄDZIK STRON

POZ	SZTUK	PROFIL GRUBOŚĆ BLACHY I SZER.	DŁUGOŚĆ m.:	CIEŻAR		GAT. MAT.	UWAGI
				JEDN. SZTUKI	WATEK/CIENI WYKAZOWY		
ŚCIĄGI							
S1	1	φ 25	12,5	3,85	48,1	48,1	PRECYZYJNA DŁUGOŚĆ ELEMENTÓW NA BUDOWIE !! OKREŚLIĆ BEZPOŚREDNIO
S2	1	φ 25	12,5	"	"	48,1	
S3	1	φ 25	12,5	"	"	48,1	
S4	1	φ 25	12,5	"	"	48,1	
S5	1	φ 25	12,5	"	"	48,1	
S6	1	φ 25	12,5	"	"	48,1	
S7	1	φ 25	12,5	"	"	48,1	
S8	1	φ 25	12,5	"	"	48,1	
S9	1	φ 25	12,5	"	"	48,1	
S10	1	φ 25	12,5	"	"	48,1	
S11	1	φ 25	12,5	"	"	48,1	
S12	1	φ 25	12,5	"	"	48,1	
S13	1	φ 25	12,5	"	"	48,1	
S14	1	φ 25	12,5	"	"	48,1	
S15	1	φ 25	12,5	"	"	48,1	
S16	1	φ 25	12,5	"	"	48,1	
S17	1	φ 25	12,5	"	"	48,1	
S18	1	φ 25	12,5	"	"	48,1	
S19	1	φ 25	12,5	"	"	48,1	
S20	1	φ 25	12,5	"	"	48,1	
S21	1	φ 25	12,5	"	"	48,1	
S22	1	φ 25	12,5	"	"	48,1	

Blacha φ 5 o wym 300 x 300. 2 szt - 7,06 kg 913,90

ŚRUBY RZYMSKIE M2 4-szt 22 7,06 kg 920,96 kg

konkretne wprowadzić!

inż. BOGUSŁAW LANGNER
projektant - konstruktor
budownictwa lądowego
nr upr. WBPP-NB-7210/288/82
WBPP-NB-7210/270/83

SPRAWDZIK

DATA