

Bogdan Rudzinek
ul. Grunwaldzka 51A/10
85-239 Bydgoszcz

załącznik Nr 16
do SIWZ
zadanie Nr 1

Ekspertyza ornitologiczna dla Administracji Domów Miejskich "ADM" Sp. z o.o w
Bydgoszczy ul. Śniadeckich 1, 85-011 Bydgoszcz

dotyczy budynku przy ul. Modrzewiowej 23 w Bydgoszczy

Bydgoszcz, 10.06.2013

Opracowanie Bogdan Rudzinek

Wstęp

Celem ekspertyzy jest:

- określenie jakie gatunki ptaków, w jakiej liczbie i gdzie gniazdują w i na budynku
- ocenienie potencjalnych miejsc, w których ptaki mogą założyć gniazda
- wskazanie metody zabezpieczenia miejsc gniazdowania ptaków

Akty prawne dotyczące wykonywanej ekspertyzy:

- Ustawa z dnia 21 sierpnia 1997 r. o ochronie zwierząt
- Ustawa z dnia 16 kwietnia 2004 r. o ochronie przyrody (z późniejszymi zmianami)
- Ustawa z dnia 6 czerwca 1997 r. Kodeks karny
- Ustawa z dnia 13 kwietnia 2007 r. o zapobieganiu szkodom w środowisku i ich naprawie
- Rozporządzenie Ministra Środowiska z dnia 12 października 2011 r. w sprawie ochrony gatunkowej zwierząt (Dz.U. 2011 nr 237 poz. 1419)
- Prawo ochrony środowiska (Dz.U 2001 Nr 62 poz. 627 z późniejszymi zmianami)
- Ustawa z dnia 7 lipca 1994 r. Prawo budowlane (Dz.U z 2010 r., Nr 243, poz.1623 z późniejszymi zmianami)

1. Metody

Budynki kontrolowałem w okresie od 27.05 do 09.06.2013 r. Ostatnią kontrolę zaplanowałem tuż przed rozpoczęciem prac remontowych.

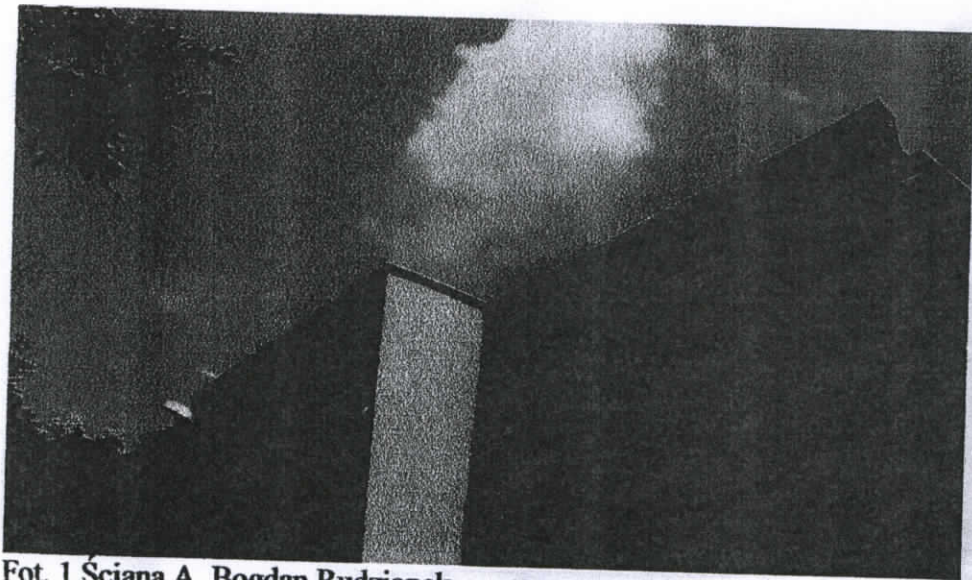
Każdą ścianę budynku obserwowałem przez ok. godzinę. Obserwacje prowadziłem przy sprzyjających warunkach atmosferycznych (brak opadów i silnego wiatru), za pomocą lornetki 11*56.

Obserwacje dachu prowadziłem z ziemi , ponieważ zapadlisko ziemi uniemożliwiło wejście na dach.

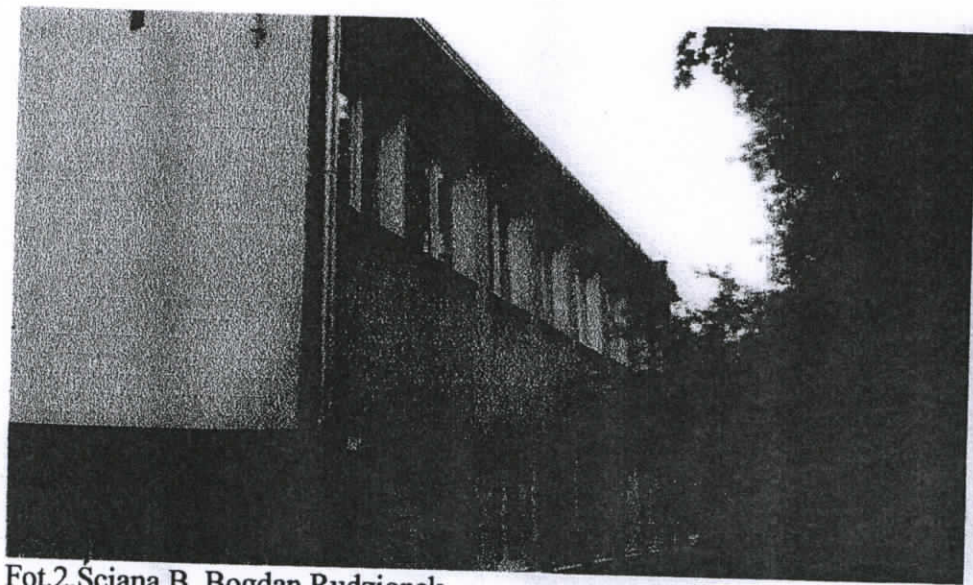
Przeprowadzałem wywiady z mieszkańcami budynków w celu uzyskania dodatkowych informacji dotyczących miejsc występowania ptaków. W przypadku znalezienia gniazda kontrolę w tym miejscu ograniczałem do niezbędnego minimum, aby niepotrzebnie nie niepokoić ptaków.

2. Opis budynku nr 1

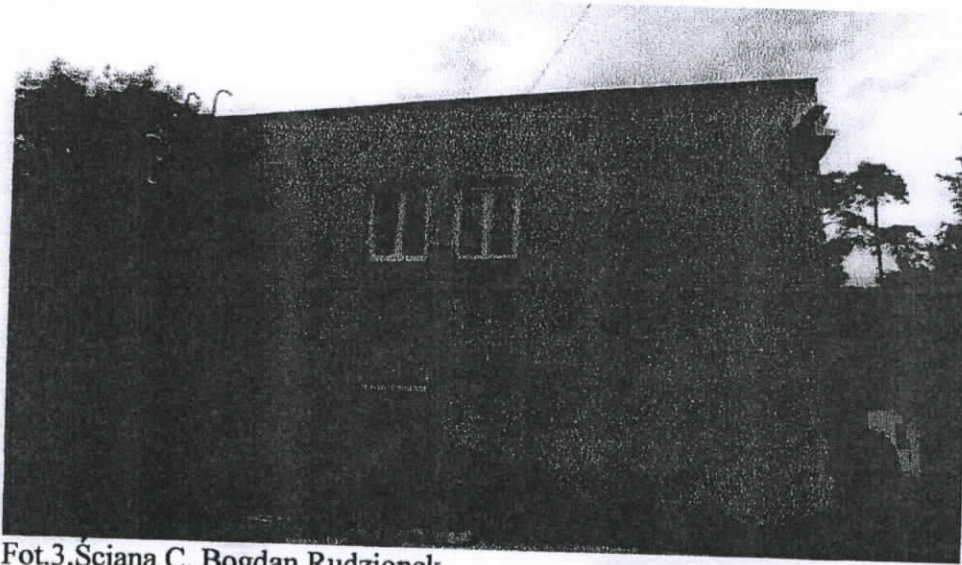
Budynek administracyjno-biurowy, jednopiętrowy. Fotografie budynku przedstawiono poniżej(Fot.1-6).



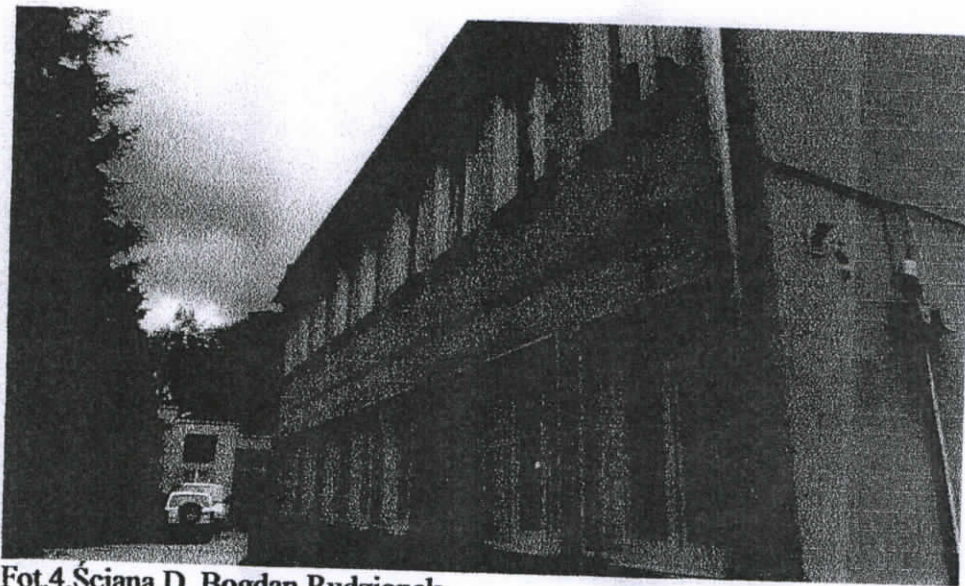
Fot. 1. Sciana A..Bogdan Rudzionic



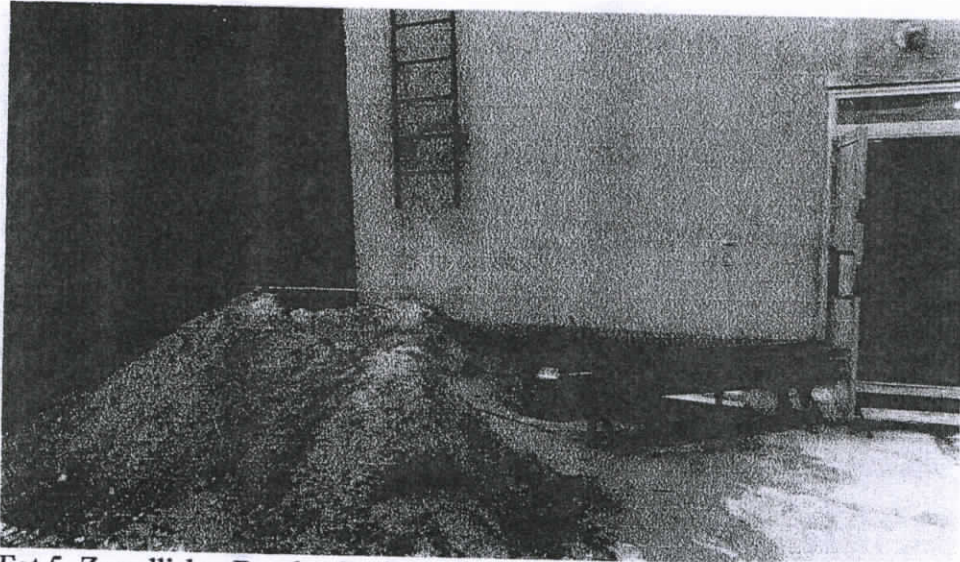
Fot.2.Sciana B. Bogdan Rudzionic



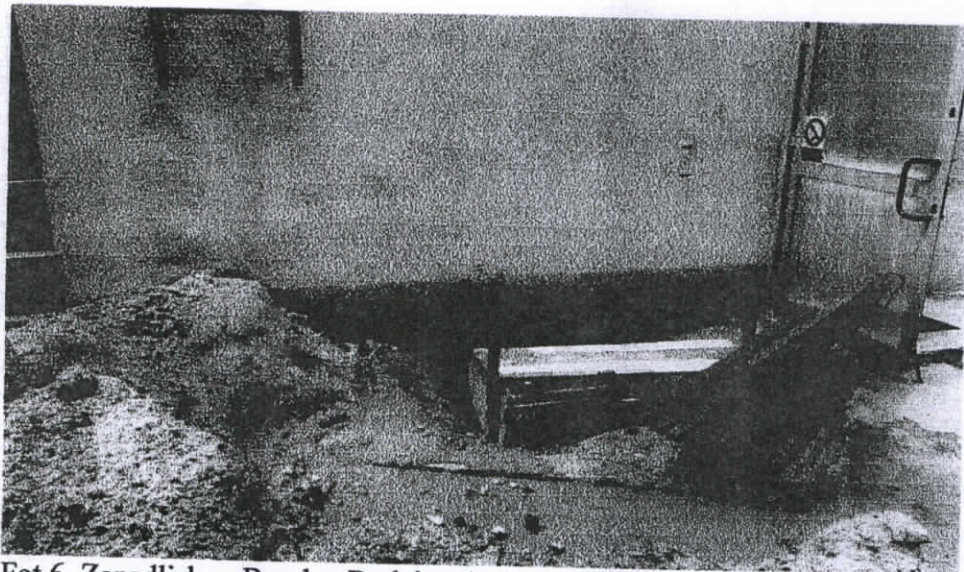
Fot.3.Ściana C. Bogdan Rudzionic



Fot.4.Ściana D. Bogdan Rudzionic



Fot.5. Zapadlisko. Bogdan Rudzionic



Fot.6. Zapadlisko . Bogdan Rudzionic

3. Wyniki

Tab.1 Rzeczywiste i potencjalne zasiedlenie budynku nr 1

Gatunek	Data i godz. kontroli	Liczba osobników	Kryterium lęgowości	Liczba potencjalnych miejsc gniazdowania
Kawka	31.05.2013, godz. 11.00-13.00 07.06.2013, godz.11.00-14.00	1 para	Gniazdowanie pewne	1-ściana A
wróbel/mazurek/kopciuszek /pleszka	31.05.2013, godz. 11.00-13.00, 07.06.2013 godz.11.00-14.00	0	Nie dotyczy	5-ściana A

Legenda do zdjęć:

- Zielonym owalem zaznaczono potencjalne miejsce gniazdowania wróbla/mazurka/kopciuszka
- Czarną strzałką zaznaczono potencjalne miejsce gniazdowania kawki
- Liczby oznaczają ilość potencjalnych miejsc gniazdowania
- Czerwoną strzałką zaznaczono gniazdo kawki



Ściana A. Fot.7. Bogdan Rudzinek

4. Kompensacja i metody zabezpieczenia miejsc gniazdowania ptaków.

W ramach kompensacji proponuję się wywieszenie jednej budki lęgowej dla kawki na ścianie A w miejscu oznaczonym na fotografii nr 8 zieloną strzałką.



Fot.8.Ściana A. Bogdan Rudzionek

Parametry budki dla kawki –wysokość umieszczenia otworu wlotowego nad dnem 27 cm, średnica otworu wlotowego 8,0-8,5 cm, wysokość ścianki przedniej 40 cm, wysokość ścianki tylnej 43 cm, bok dna 19 cm.

Przed rozpoczęciem prac remontowych należy jeszcze raz dokonać oględzin budynku i celem stwierdzenia czy któreś z potencjalnych miejsc gniazdowania zostało zajęte. Dalsze postępowanie będzie uzależnione od sytuacji i w razie potrzeby uzgodnione z organami ochrony przyrody. O dokładnym terminie rozpoczęcia prac inwestor powiadamia ornitologa telefonicznie tydzień wcześniej. W przypadku lęgu kawki prace należy rozpocząć dopiero po opuszczeniu przez młodych gniazda (termin ustala ornitolog).