

Załącznik nr 8/2 do SIWZ

Projekt budowlany

Ul. Zbożowy Rynek 8

(Remont budynku z uwzględnieniem remontu elewacji frontowej wraz z dociepleniem ścian od strony podwórza)

2. Część opisowa do projektu termomodernizacji budynku mieszkalnego wielorodzinnego

2.1. Przedmiot opracowania wg audytu energetycznego opracowanego przez Pomorskie Centrum Termomodernizacji ul. Zielona 72 Iława

1. Rozporządzenie Ministra Infrastruktury po zmianie z dnia 6.11.2008 r. w sprawie warunków technicznych, jakim powinny odpowiadać budynki i ich usytuowanie (Dz. U. z 2008 r. Nr 201, poz. 1238) załącznik 2

Celem opracowania jest projekt ocieplenia w oparciu o audyt energetyczny budynku mieszkalnego wielorodzinnego wraz z kolorystyką ścian, położonego w Bydgoszczy przy ul. Zbożowy Rynek 8
W związku z ociepleniem ścian zachodzi również konieczność wymiany wszelkich obróbek blacharskich, ocieplenie stropu poddasza i remont elewacji frontowej oraz rozbiórka drewnianych schodów i komórek gospodarczych do poziomu parteru. Na rozbiórkę pomieszczenia gospodarczego w podwórzu należy opracować odrębny projekt wraz z ekspertyzą techniczną. Szczegółowy zakres prac zawarty jest w kosztorysie inwestorskim. Wszelkie zalecenia zawarte w projekcie zostały uzgodnione z Inwestorem.

2.2. Opis budynku.

Nazwa elementu budynku	Material i wymiary
Fundamenty	Fundamenty z cegły pełnej i kamienia
Ściany nośne	Ściany nośne piwnic z cegły pełnej gr. 50 cm. Ściany nośne kondygnacji naziemnych gr. 40 cm z cegły pełnej. Ściany wewnętrzne poszczególnych kondygnacji gr. 25-30 cm z cegły pełnej.
Ściany zewnętrzne osłonowe	Ściany zewnętrzne i szczytowe i wykonane jak wyżej z cegły pełnej czerwonej
Ściany działowe	Ściany działowe piwnic murowane z cegły grubości 30 cm. Ściany działowe kondygnacji nadziemnych gr. 25-30 cm z cegły
Stropy	Stropy drewniane, polepa gliniana między belkami, podłogi z desek. W piwnicy strop ceglany Kleina.
Schody	Schody na klatce schodowej drewniane
Konstrukcja dachu	Dach dwuspadowy, konstrukcja dachu drewniana
Pokrycie dachu	Pokrycie dachu stanowi dachówka ceramiczna.
Podłogi i posadzki	W piwnicach posadzki z cegieł. Na klatce schodowej podłogi z desek. W lokalach mieszkalnych posadzki wykonane indywidualnie przez lokatorów.
Stolarka okienna i drzwiowa	Stolarka okienna drewniana i pcv typowa zespolona. Drzwi drewniane.
Wykończenie ścian wewnętrznych	W piwnicach częściowo wykonano tynki kat. III. Ściany wewnętrzne lokali mieszkalnych oraz ściany klatek schodowych otynkowane tynkiem kat. III. Wykończenia w poszczególnych lokalach mieszkalnych wykonane indywidualnie przez lokatorów. Klatki schodowe w złym stanie technicznym
Wykończenie ścian zewnętrznych	Obróbki blacharskie, rynny i rury spustowe wykonano z blachy ocynkowanej.
Trzony wentylacyjne	Budynek wyposażony w wentylacje grawitacyjną.

2.3 Charakterystyczne parametry techniczne budynku:

2.3 Charakterystyczne parametry techniczne budynku:

powierzchnia netto bud.	332,58 m ²	powierzchnia netto budynku	
kubatura budynku	919,83 m ³	powierzchnia użytkowa mieszkań ogrzewana	

Wysokość budynku: **14,60 m**

Termin realizacji 2013-2014.r

Działka nr. 74 obręb 10

2.3. System ocieplenia.

Opracowanie przewiduje wykonanie ocieplenia ścian zewnętrznych budynku w technologii BSO z wykorzystaniem styropianu EPS-70-040 jako materiału izolującego. System oraz przewidywana grubość ocieplenia nie przekraczająca 140 mm jest sklasyfikowana jako nierozprzestrzeniająca ognia (NRO). Ocieplenie stropu pod poddaszem wełną mineralna gr.15 cm. Ułożenie podłogi z płyt z OSB. Remont elewacji frontowej bez ocieplenia

2.3.1. Zakres prac naprawczych i przygotowawczych.

Przed przystąpieniem do podstawowego procesu docieplania ścian zewnętrznych, należy wykonać niżej podane prace remontowe:

- zdemontować rynny i rury spustowe, parapety oraz obróbki blacharskie
- zdemontować, a po ociepleniu ponownie zamontować wszelkie anteny, skrzynki, oświetlenie itp.
- przemurować pęknięcia
- zamurować wnęki
- skuć odparzone tynki z ścian
- wymienić przegnite deski w podbitce
- wymienić okna i drzwi wg projektu graficznego
- rozebrać balkony i schody drewniane w podwórku
- otynkować ściany

2.3.2. Zakres projektowanych robót.

- ustawić rusztowanie
- rozebrać rury spustowe, rynny dachowe i wszelkie obróbki blacharskie
- skuć tynki z ścian i ościeży okiennych
- przemurować pęknięcia
- zamurować wnęki i bruzdy w ścianach
- wymianić okna i drzwi wejściowe wg projektu graficznego
- ocieplić ściany zewnętrzne styropianem EPS 70-040 gr. 14 cm (szczyt i elewacja tylna)
- ocieplić strop poddasza wełną mineralna gr. 15 cm
- wyremontować ścianę frontową - bez docieplenia
- ocieplić ościeża styropianem EPS 70-040 gr. 3 cm

- zamontować nowe rynny, rury dachowe i obróbki blacharskie z blachy tytanowo cynkowej gr.0,6mm
- pomalować podbitkę drewniana wraz z naprawą gzymsu podrynnowego.
- otynkować tynkiem żywicznym cokół
- otynkować ściany zewnętrzne tynkiem kat II
- wyremontować klatki schodowe (schody, podłogi, ściany i sufity)

2.4. Ocieplenie ścian zewnętrznych.

Przy wykonywaniu ocieplenia niezbędna jest znajomość i posługiwanie się przez wykonawcę instrukcją ITB nr 334/02 „Bezspoinowy system ocieplenia ścian zewnętrznych budynków”

Należy stosować materiały posiadające aprobatę techniczną na cały system ocieplenia. Nie dopuszcza się zastosowanie materiałów składowych z różnych systemów dociepleń.

2.4.1. Materiały podstawowe

- **plyty styropianowe EPS-70-040 gr. 14 cm, ocieplenie ścian zewnętrznych:** samo gasnące, sezonowe (cięty na płyty po dwóch miesiącach od daty produkcji), o gęstości objętościowej min. 15-40 kg/m², wymiary powierzchni płyty 100x50 cm, krawędzie ostre bez uszczerbków,
- **włna mineralna URSA gr. 15 cm,** do ocieplenia stropu poddasza.
- **siatka z włókna szklanego:** szerokość 100 cm, o oczkach min. 3 mm o splocie uniemożliwiającym przesunięcie oczek, impregnowana polimerowo, odporna na alkalia (zaprawa klejowa)
- **zaprawa klejowa:** sucha zaprawa mineralna mrozo i wodoodporna mieszana z wodą (zaprawa nadaje się do użytku po 10 minutach od momentu wymieszania z wodą)
- **podkład tynkarski :** gotowy preparat , który po wyschnięciu daje cienką i szorstką powłokę wzmacniającą przyczepność tynku, nanosić za pomocą wałka lub pędzla, zabrania się stosować w postaci rozcieńczonej
- **tynk akrylowy-sylikatowy:** tynk cienkowarstwowy o fakturze SN (drobny baranek) o ziarnie 1,5 mm,
- **tynk mozaikowy gramoplast**
- **farby renowacyjne akrylowe-sylikatowe:** farby z palety barw BAUMIT dopuszczalne alternatywne rozwiązanie

2.4.2. Materiały pomocnicze

- **zaprawa tynkarska,**
- **emulsja do gruntowania Uni-Grunt:** służy do obniżenia chłonności podłoża, w postaci cieczy nakładany na powierzchnię ściany pędzlem,
- **kołki plastikowe do mocowania izolacji termicznej:** kołki pcv wbijane z talerzykami, głębokość zakotwienia kołka w warstwie konstrukcyjnej ściany powinna wynosić 8 cm, w części docieplanej łączniki KWM zakotwione min. 6 cm w ścianie
- **blacha cynkowo tytanowa gr. 0.6 mm**

2.4.3. Sprzęt

Do wykonania robót termo modernizacyjnych ścian należy zastosować rusztowania zewnętrzne rurowe zgodnie z warunkami technicznymi wykonawstwa i odbioru ustawionego rusztowania. Rusztowanie powinno być osłonięte siatkami ochronnymi i zabezpieczone od porażenia piorunem. Nad wejściem do budynku należy zbudować zadaszenie

2.5. Wymagania techniczno – technologiczne.

Zgodnie z instrukcją kolejność wykonywanych prac jak niżej:

- prace przygotowawcze oraz prace demontażowe,
- rozbiórka schodów zewnętrznych
- wymiana okien i drzwi wg projektu graficznego
- skucie luźnych i odparzonych tynków
- przygotowanie powierzchni ścian - zamurowanie bruzd, przemurowanie pęknięć,
- gruntowanie ścian
- przygotowanie masy klejącej,
- przyklejenie materiału izolującego do ścian i ościeży,
- przymocowanie styropianu do podłoża łącznikami mechanicznymi ,
- wtopienie siatki zbrojeniowej PCV,
- wykonanie spadków pod parapety podokienne,
- wykonanie podokienników zewnętrznych i innych opierzeń blacharskich,
- zabezpieczenie narożników ościeży okiennych i drzwiowych, oraz innych krawędzi kątownikiem aluminiowym,
- zagruntowanie preparatem gruntującym,
- wykonanie tynku akrylowego wraz z malowaniem
- wklejenie dodatkowej warstwy siatki na parterze
- wykonanie ocieplenia stropu poddasza i stropu w przejściu
- remont ściany frontowej
- remont klatki schodowej (schody, podłogi, ściany i sufity)
- uporządkowanie terenu po pracach termo modernizacyjnych

2.6. Kolorystyka elewacji.

Projekt przewiduje wykonanie na warstwie izolacyjnej tynku strukturalnego o uziarnieniu 1,5 mm Tynk odpornymi na porosty i zabrudzenia.

Projektowane kolory tynku dobrano z palety farb Baumit Emotion alternatywnie inne

- ściany – kolor COUNTRY 3085
- gzymsy – kolor COUNTRY 3089
- cokół – kolor COUNTRY 3081 tynk mozaikowy

2.7. Zalecenia ogólne do wykonania robót.

Prace należy wykonywać w suchych warunkach, bez opadów i przy wilgotności powietrza poniżej 80%, nie wskazane jest wykonywać prace na powierzchniach silnie nasłonecznionych, zaleca się osłony z gęstej siatki zamontowane na rusztowaniach.

Grubość warstwy klejącej przy pojedynczej tkaninie powinna mieścić się w granicach 3mm do 6mm, a sąsiednie pasy tkaniny winny być przyklejone na zakład min. 10 cm w poziomie i pionie.

Dwie warstwy tkaniny-siatki należy stosować na powierzchni ścian do wysokości parapetów okien parteru, oraz w strefie narożników ościeży drzwiowych.

Obróbki blacharskie- parapety podokienne i gzymsy ozdobne z blachy cynkowo tytanowej gr. 0.6 mm W celu zwiększenia odporności warstwy izolacyjnej na uderzenia mechaniczne należy zastosować na wszystkich narożnikach pionowych budynku a także obramowaniach drzwi i okien perforowane kątowniki (aluminiowe z wtopioną siatką). Przed przyklejeniem styropianu do ścian należy skuć wszystkie odparzone tynki, przemurować pęknięcia oraz zamurować wnęki i bruzdy. Następnie ściany otynkować tynkiem c-w kat II. Na tak przygotowanej powierzchni można przyklejać styropian.

Wyprawę elewacyjną z tynku strukturalnego można wykonywać nie wcześniej niż po 3 dniach od ułożenia siatki zbrojnej na styropianie, tynk można układać w temperaturze nie niższej niż 5°C i nie większej niż 25°C. Zabrania się wykonywania tynków podczas opadów, silnego wiatru i spadku temperatury poniżej 0°C w ciągu doby.

2.8. Ocieplenie ościeży okiennych i drzwiowych.

Dotyczy ocieplenia ościeży okiennych i ościeży drzwi wejściowych do klatek schodowych należy zastosować styropian gr. 3 cm

Styropian należy przykleić na całej powierzchni ościeży górnej poziomej i pionowych po zbitiu tynku i dokładnym oczyszczeniu i wyreperowaniu powierzchni ościeży.

Dolne ościeża okienne ocieplić zachowując spadek, a następnie zamontować podokienniki zewnętrzne stosowne do grubości izolacji ściany, podokienniki na bokach powinny być wprowadzone pod styropian, który w tym miejscu należy odpowiednio podciąć. Styki podokiennika z płytami izolacyjnymi uszczelnić masą lub taśmą uszczelniającą. Puste miejsca pod podokiennikami w miarę możliwości wypełnić pianką poliuretanową.

2.8.1. Ocieplenie szczytu - obróbka blacharska krawędzi.

Warstwa płyty izolacyjnej powinna być zakryta obróbką blacharską. Przed przyklejeniem płyt izolacyjnych należy zdemontować istniejące opierzenie blacharskie krawędzi dachu w szczycie i wykonać nowe z blachy tytanowej z uwzględnieniem grubości styropianu.

2.9. Prace związane z ociepleniem budynku.

2.9.1. Wymiana okien i drzwi

Z uwagi na zły stan techniczny okien przewiduje się ich wymianę na nowe drewniane. Z uwagi na zły stan techniczny drzwi wejściowych zewnętrznych projektuje się ich wymianę na nowe drewniane z możliwością zamontowania domofonu.

2.9.2. Schody i balkony drewniane w podwórku

Ze względu na zły stan techniczny schodów i balkonów i możliwość zawalenia się ich oraz groźba utraty zdrowia przez osoby korzystające z balkonów zachodzi pilna konieczność ich rozbiórki. Koszt remontu balkonów przewyższa kilka razy wartość rozbiórki. Rozbiórka balkonów i schodów nie wpłynie negatywnie na komunikacje oraz funkcjonalność budynku. Rozbiórka nie pogorszy stanów granicznych elementów konstrukcyjnych.

2.9.3. Rynny i rury spustowe.

Istniejące rynny i rury spustowe w dobrym stanie technicznym. Rury spustowe po zdemontowaniu należy ponownie zamontować. Rynny pozostają nie naruszone

2.9.4. Cokół

Zaprojektowano cokół z tynku żywicznego

2.9.6 Roboty wykończeniowe wewnętrzne

Parapety wewnętrzne przy wymienianych oknach wykonać z płyt laminowanych kolorze uzgodnionym z użytkownikiem. Zniszczone podczas demontażu ościeża okienne i ściany należy wyszpachlować gładzią gipsową i pomalować w kolorach uzgodnionych z użytkownikiem. Przed przystąpieniem do wymiany okien wykonawca powinien przedstawić kalkulacje wyceny na wyżej wymienione roboty. Klatka schodowa wraz z schodami i podłogami ze względu na zły stan techniczny wymaga gruntownego remontu. Szczegółowy zakres prac zamieszczono w kosztorysie inwestorskim

2.9.7 Elewacja frontowa

Ściany należy odrestaurować przywracając archiwalny wygląd z uwidocznieniem ozdobnych gzymsów, pilastrów i żłobkowań. Do renowacji ściany należy użyć farb akrylowych- alternatywnie sylikatowych odpornych na zabrudzenia i porosty. Cokół przewidziano wykonać z tynku mozaikowego. Należy wyremontować schody wejściowe do budynku. Pęknięcia i luźne wiązania cegieł w ścianach należy przemurować. Zamurować wnęki i otwory.

2.9.8 Ocieplenie poddasza

Strop pod poddaszem ocieplić wełną mineralną URSA gr. 15 cm. Na nowo projektowane legary należy nabić podłogę z desek lub płyt OSB.

2.10. Obróbki blacharskie

Obróbki blacharskie gzymsów, parapety zewnętrzne i podokienniki wykonać z blachy tytanowej gr. 0,6mm

2.11. Uwagi końcowe.

Zakres opracowania nie obejmuje oceny stanu technicznego elementów stropowych i więźby dachowej. Zaleca się przeprowadzenie oceny stanu konstrukcji budynku z uwagi na zinwentaryzowane rysy na ścianach zewnętrznych.

- Wykonawca jest odpowiedzialny za właściwe i zgodne z przeznaczeniem użycie materiałów.
- Wszelkie zmiany materiałowe należy konsultować z autorem projektu.
- Roboty należy wykonać zgodnie z warunkami technicznymi wykonawstwa i odbioru robót, sztuką budowlaną i z zachowaniem bezpieczeństwa i higieny pracy.
- Remont budynku prowadzony będzie na czynnym obiekcie, z tego względu teren powinien być ogrodzony, nad wejściem do budynku wykonać daszki.
- Z uwagi na przewidziane rusztowanie do wykonywania prac należy przeszkolić pracowników i sprawdzić aktualność ich badań lekarskich-praca na wysokości.
- Prace budowlano-montażowe prowadzić pod stałym nadzorem osoby posiadające uprawnienia do pełnienia samodzielnych funkcji w budownictwie.
- Szczegółowy zakres robót budowlanych określony jest w przedmiarze robót.
- Wszelkie roboty związane z naprawą istniejących ścian zewnętrznych w projekcie są określono szacunkowo w formie procentowej do powierzchni ścian, ponieważ na tym etapie tak można było je

określić. Wszelkie różnice wynikające z ilości w przedmiarze a faktycznym wykonaniem, rozliczyć należy kosztorysem różnicowym.

2.12. OCHRONA PRZECIWPÓŻAROWA- Prawo budowlane

Planowana termomodernizacja nie naruszy obowiązujących przepisów pożarowych. Przyjęty w projekcie system ocieplenia i wykończenia ścian zewnętrznych budynku spełnia warunki techniczne pod względem przepisów budowlanych i bezpieczeństwa ppoż. Materiały użyte przy ociepleniu posiadają odpowiednie atesty ogniowe i certyfikaty. Planowana termomodernizacja wraz z robotami towarzyszącymi nie pogorszy stanów granicznych budynków

2.13. WYMAGANIA OCHRONY ŚRODOWISKA

Termomodernizacja nie będzie oddziaływać szkodliwie na środowisko.

2.14. WYTYCZNE BIOZ

Całość prac powinna odbywać się pod nadzorem osoby uprawnionej zgodnie z wymogami bhp i sztuką budowlaną. Zastosowane materiały powinny posiadać wymagane świadectwa i certyfikaty.

2.15. DODATKOWE INFORMACJE DOT. WYKONANIA PRAC

1. Do wykonania robót budowlanych należy stosować wyroby dopuszczalne do obrotu i stosowane w budownictwie. Wszelkie prace należy wykonywać zgodnie z instrukcją producentów materiałów budowlanych oraz instrukcją wykonywania dociepleń systemowych dotyczących ścian. Prace winny być prowadzone pod nadzorem osoby uprawnionej z zachowaniem zasad sztuki budowlanej i przepisów BHP. Warunkiem uzyskania dużej trwałości ocieplenia ścian jest dobre wykonanie i wzajemna zgodność poszczególnych materiałów składowych pod względem mechanicznym i chemicznym. Nie dopuszczalne jest stosowanie nie jakościowych materiałów, często zastępczych a tym samym nie sprawdzonych w danym zestawie komponentów. Bezwzględnie należy przestrzegać reżimów technologicznych zalecanych przez producenta. Wykonawca robót wystąpi do odpowiednich instytucji urzędowych o zajęcie pasa drogowego i chodnika na czas prowadzenia prac.
2. Ze względu na zły stan techniczny pomieszczeń gospodarczych w podwórzu proponujemy rozbiórkę ich do poziomu I piętra. Korzystanie oraz przebywanie w sąsiedztwie drewnianych balkonów i schodów grozi kalectwem i utratą zdrowia. Stan techniczny stropów i dachu w budynku gospodarczym grozi zawaleniem. Pomieszczenia gospodarcze nie są przedmiotem prac projektowych gdyż zlecenie nie obejmuje tego zadania. Na rozbiórkę budynku gospodarczego wraz z drewnianymi balkonami i schodami należy opracować odrębny projekt w oparciu o wcześniej sporządzoną ekspertyzę techniczną.

2.16 .KLAUZULA PUBLIKACJI I WYKORZYSTANIA

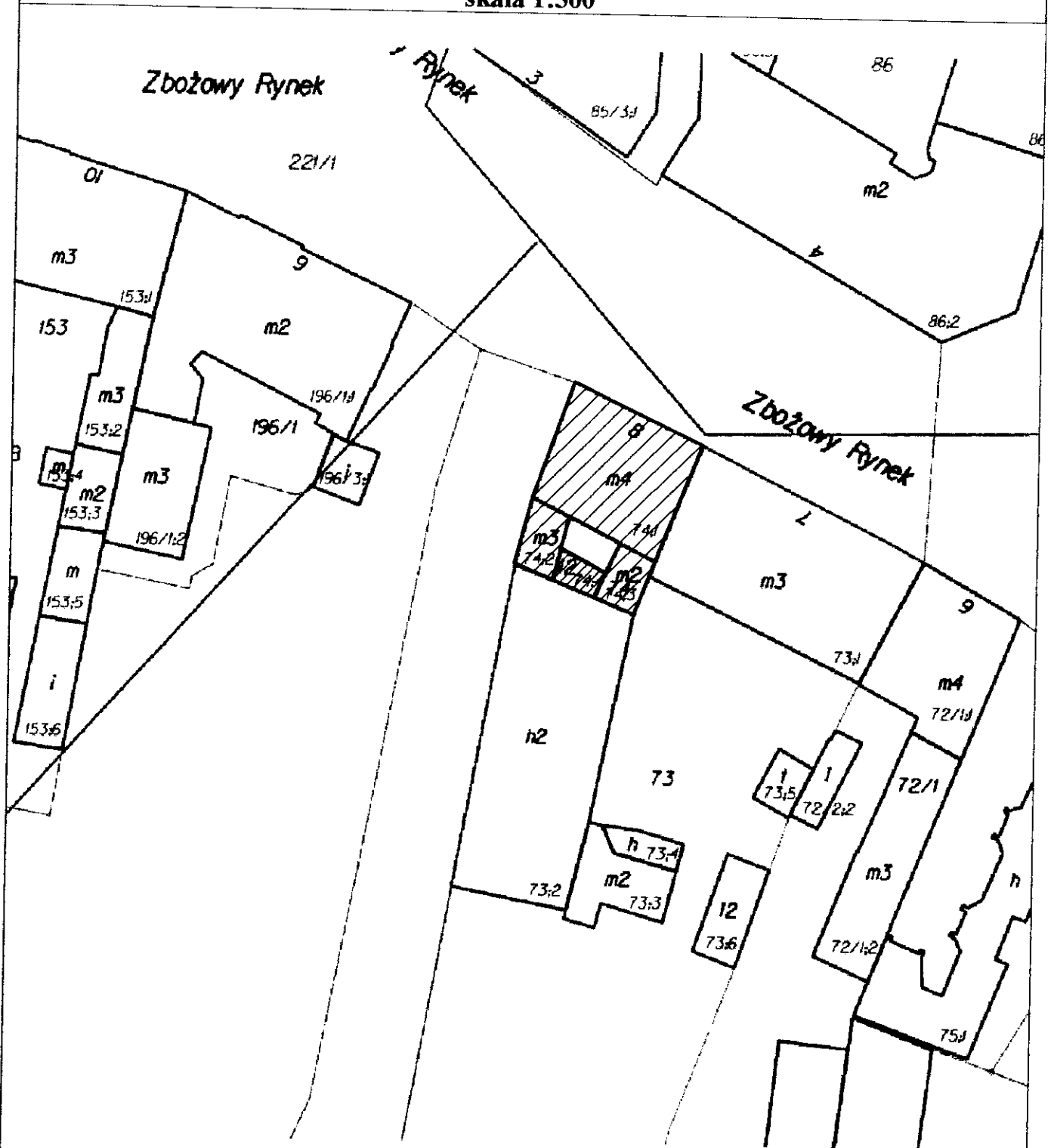
Autor zezwala na korzystanie z niniejszego opracowania jedynie do celów określonych w umowie. **Projekt został opracowany wg zaleceń inwestora i zgodnie z audytem energetycznym. Projekt został pozytywnie zaakceptowany przez WKZ w Bydgoszczy.** Opracowujący projekt, kosztorys i informację BIOZ nie ponosi odpowiedzialności za informacje nieprawdziwe lub zatajone, które uzyskał od właściciela obiektu. Projektant dołączył do projektu orzeczenie techniczne wraz z dokumentacją fotograficzną pokazującą stan techniczny pomieszczeń gospodarczych w podwórzu.

Opracował:

PK 511
mgr inż. Wojciech Stalmaczonek
upr. bud. do projektowania i kierowania
robotami budowlanymi bez ograniczeń
w specjalności konstrukcyjno-budowlanej
nr ewid. ZA 10163/PWOK/04

Monika K. Dąbrowska-Grabicka
mgr inż. arch.
Monika K. Dąbrowska-Grabicka
Nr upr. 712/PWA/WOKK/2012

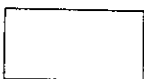
Mapa sytuacyjno wysokościowa
Bydgoszcz, ul. Zbożowy Rynek 8, działka nr 74,
skala 1:500



Budynek mieszkalny przeznaczony do ocieplenia



Budynek gospodarczy przeznaczony do częściowej rozbiórki



Budynki istniejące

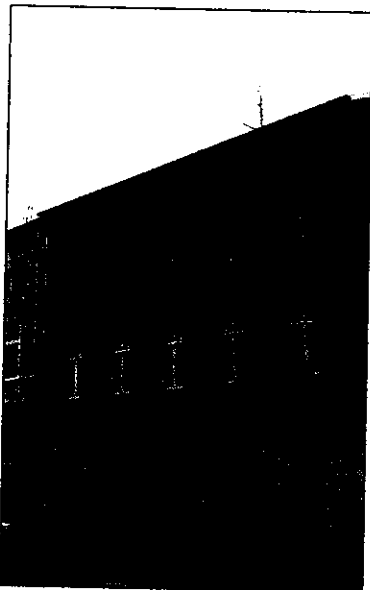
PROJEKTOWANIE I NADZÓR BUDOWLANY Mirosław Piórkowski
 78-530 Wierzchowo, ul. Wojska Polskiego 14
 tel/fax 94 3618183, kom. 662172440, e-mail: piorkowski_m@poczta.fm, www.piorkowski-projekty.com.pl

Objekt:	Budynek mieszkalny	Data:	2013
Temat:	Mapa sytuacyjno wysokościowa	Kys. nr:	1
Adres:	ul. Zbożowy Rynek 8, Bydgoszcz	Skala:	1:500
Inwestor:	ADM, ul. Śniadeckich 1, 85-011 Bydgoszcz		
Opracował:	Mirosław Piórkowski upr. nr UAN/N7210/1039/88		

mgr inż. arch.
 Monika K. Dąbrowska-Grabicka
 Nr upr. 712/POL/OKK/2012

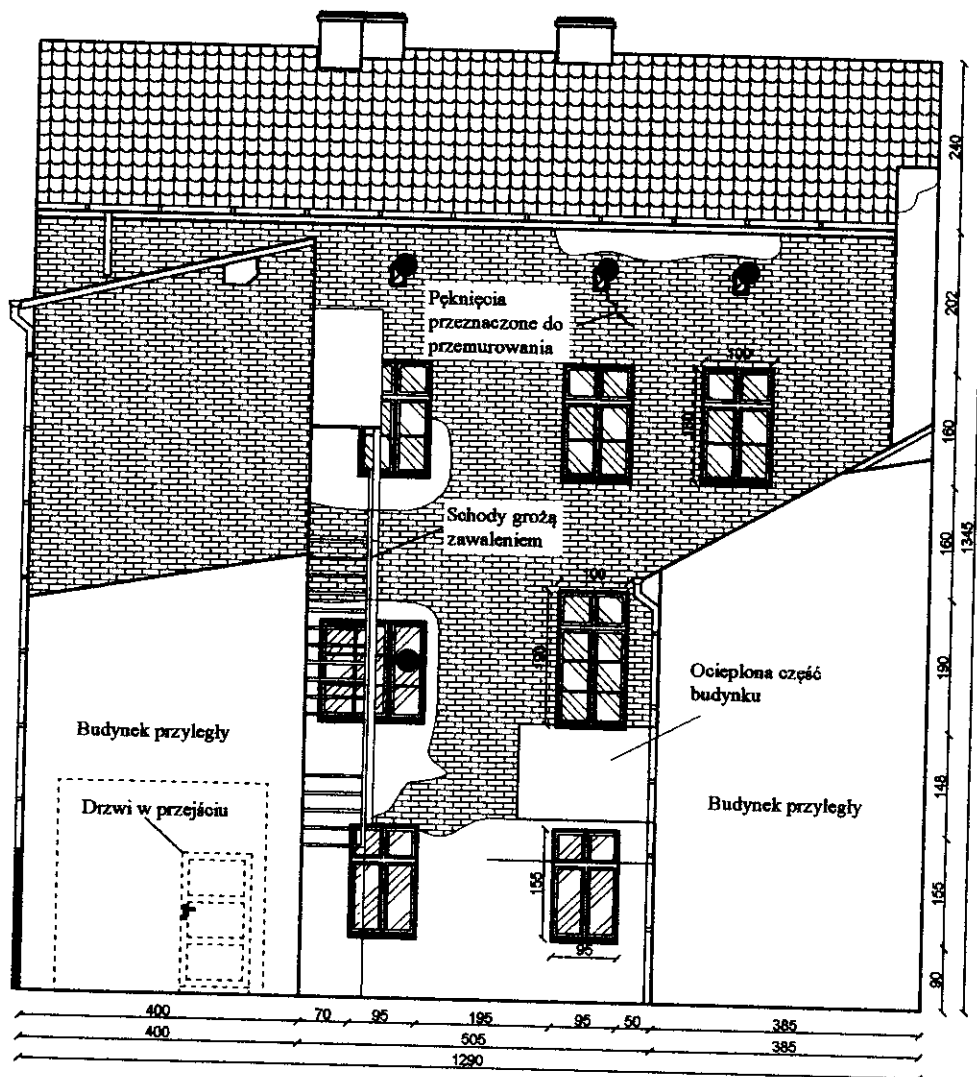
[Handwritten signature]

INWENTARYZACJA
Elewacja północna
ul. Zbożowy Rynek 8, Bydgoszcz
skala 1:100



<p>PROJEKTOWANIE I NADZÓR BUDOWLANY Mirosław Piórkowski 78-530 Wierzchowo, ul. Wojska Polskiego 14 tel/fax 94 3618183, kom. 662172440, e-mail: piorkowski_m@poczta.fm, www.piorkowski-projekty.com.pl</p>		
Obiekt:	Budynek mieszkalny	Data: 2013
Temat:	Inwentaryzacja - elewacja północna	Rys. nr: 2
Adres:	ul. Zbożowy Rynek 8, Bydgoszcz	Skala: 1:100
Inwestor:	ADM, ul. Śniadeckich 1, 85-011 Bydgoszcz	
Opracował:	Mirosław Piórkowski upr. nr UANN7210/1039/88	

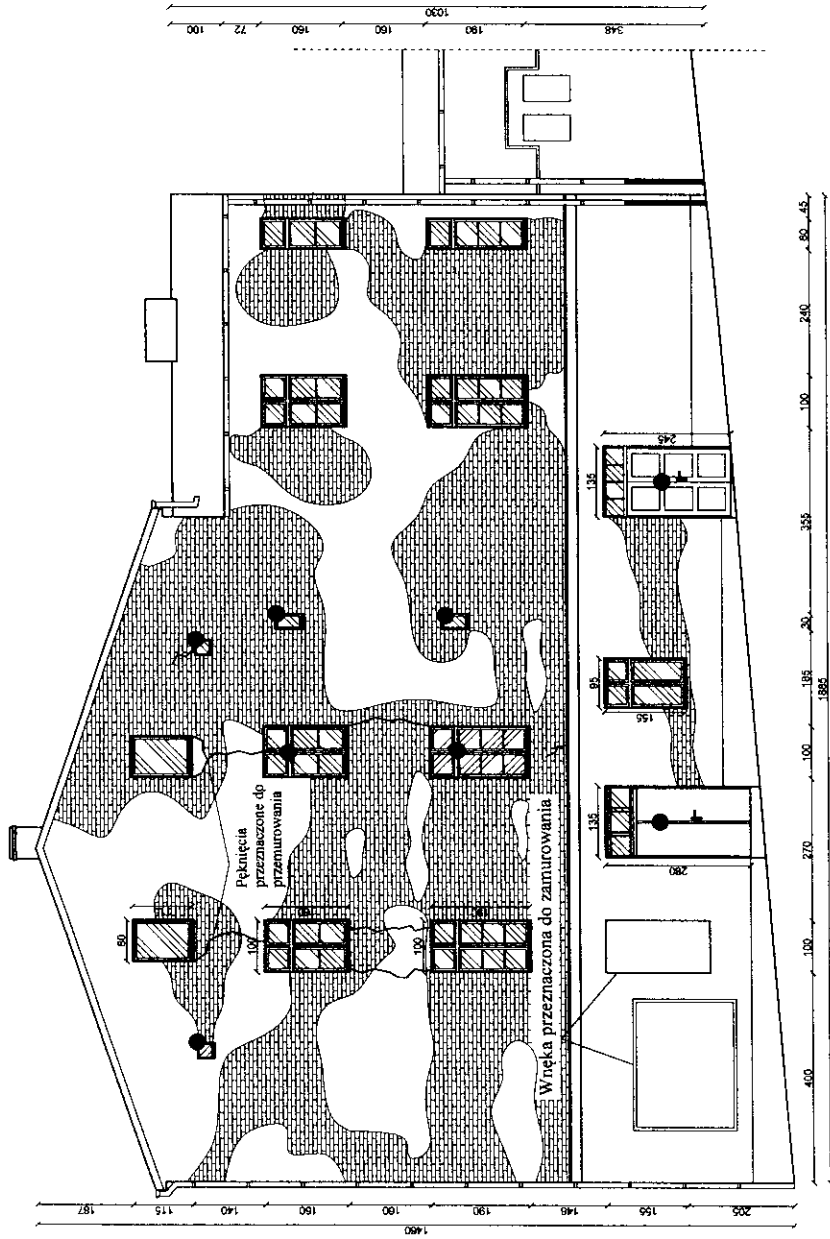
INWENTARYZACJA
Elewacja południowa
ul. Zbożowy Rynek 8, Bydgoszcz
skala 1:100



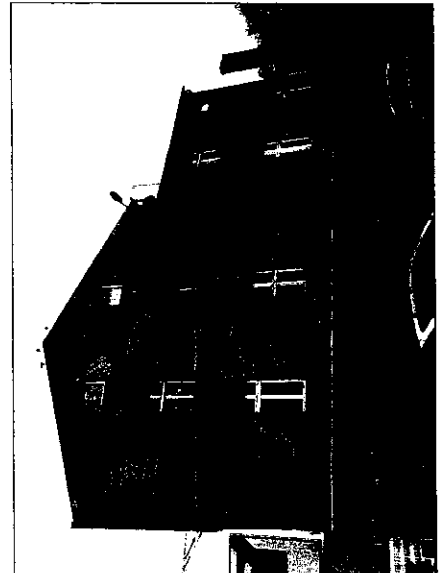
● Okna i drzwi przeznaczone do wymiany

PROJEKTOWANIE I NADZÓR BUDOWLANY Mirosław Piórkowski 78-530 Wierzbowo, ul. Wojaka Politego 14 tel/fax 94 3618183, kom. 662172440, e-mail: piorkowski_m@poczta.fm, www.piorkowski-projekty.com.pl		
Obiekt:	Budynek mieszkalny	Data: 2013
Temat:	Inwentaryzacja - elewacja południowa	Rys. nr: 3
Adres:	ul. Zbożowy Rynek 8, Bydgoszcz	Skala: 1:100
Inwestor:	ADM, ul. Śniadeckich 1, 85-011 Bydgoszcz	
Opracował:	Mirosław Piórkowski upr. nr UAN/N7210/1039/88	

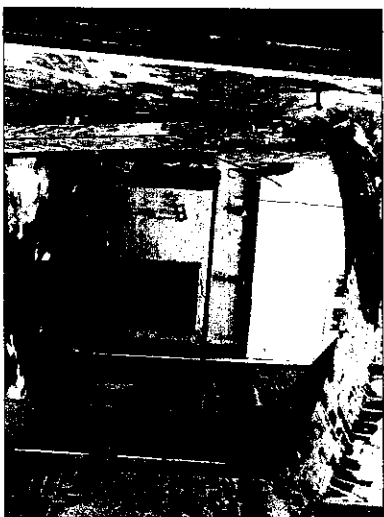
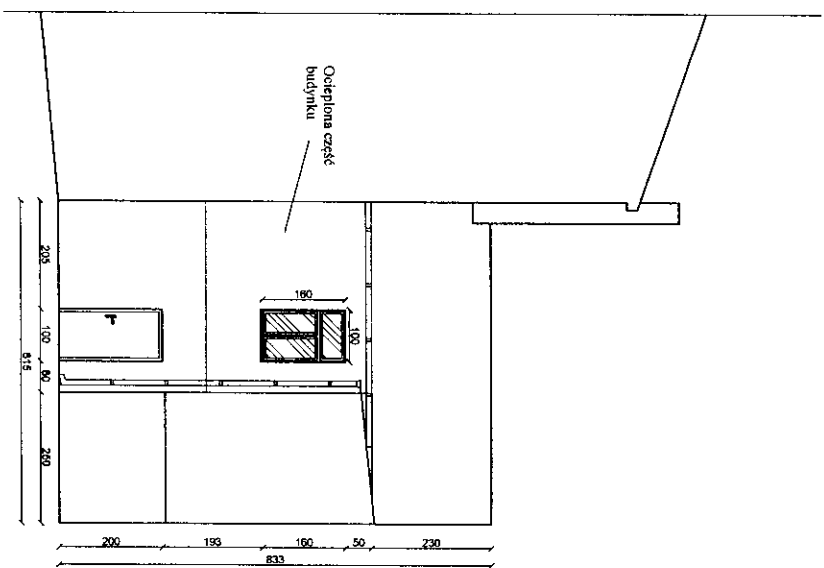
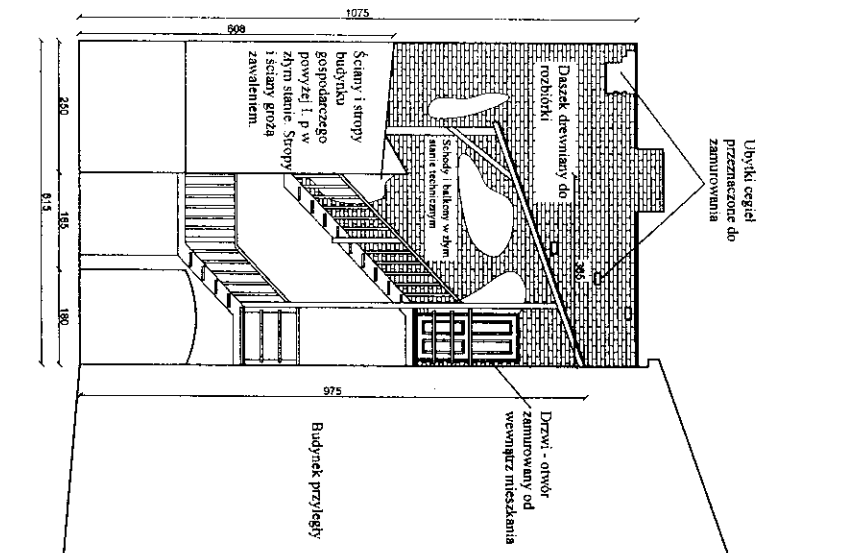
INWENTARYZACJA
 Elewacja zachodnia
 ul. Zbożowy Rynek 8, Bydgoszcz
 skala 1:100



● Okna i drzwi przeznaczone do wymiany



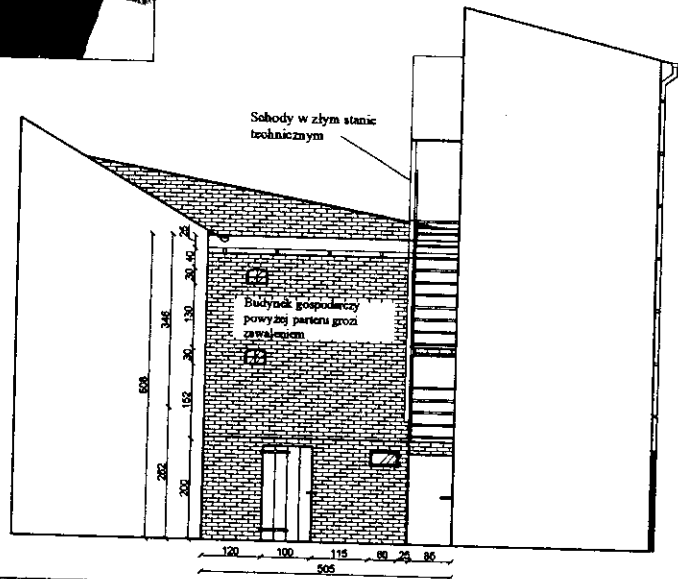
PROJEKTOWANIE I NADZÓR BUDOWLANY Mirosław Piórkowski 78-530 Wershowo, ul. Dąbka Pioskiego 14 tel./fax 14 61 61 55, kom. 661 72 40, e-mail: piorkowski@wp.poczta.onet.pl, piorkowski@wp.pl	
Obiekt:	Budynek mieszkalny
Temat:	Inwentaryzacja - elewacja zachodnia
Adres:	ul. Zbożowy Rynek 8, Bydgoszcz
Investor:	ADM, ul. Śniadeckich 1, 85-011 Bydgoszcz
Upr.:	3013
Krs. nr.:	4
Skalar:	1:100
Opracował:	Mirosław Piórkowski upr. nr UAN/N-7210/039/88



		PROJEKTOWANIE I NADZÓR BUDOWLANI Mirosław Piórkowski	
ul. Włocławska 10 85-101 Bydgoszcz		28-530 Bydgoszcz, ul. Boguski Tulejki 11 85-101 Bydgoszcz	
Obiekt:	Budynek mieszkalny	Data:	2013
Temat:	Inwentaryzacja - elewacja wsch. i zach. wew.	Ks. nr:	5
Adres:	ul. Zbożowy Rynek 8, Bydgoszcz	Skala:	1:100
Investor:	ADM, ul. Śniadeckich 1, 85-011 Bydgoszcz		
Opracował:	Mirosław Piórkowski upr. nr EANN7210/039/88		

12

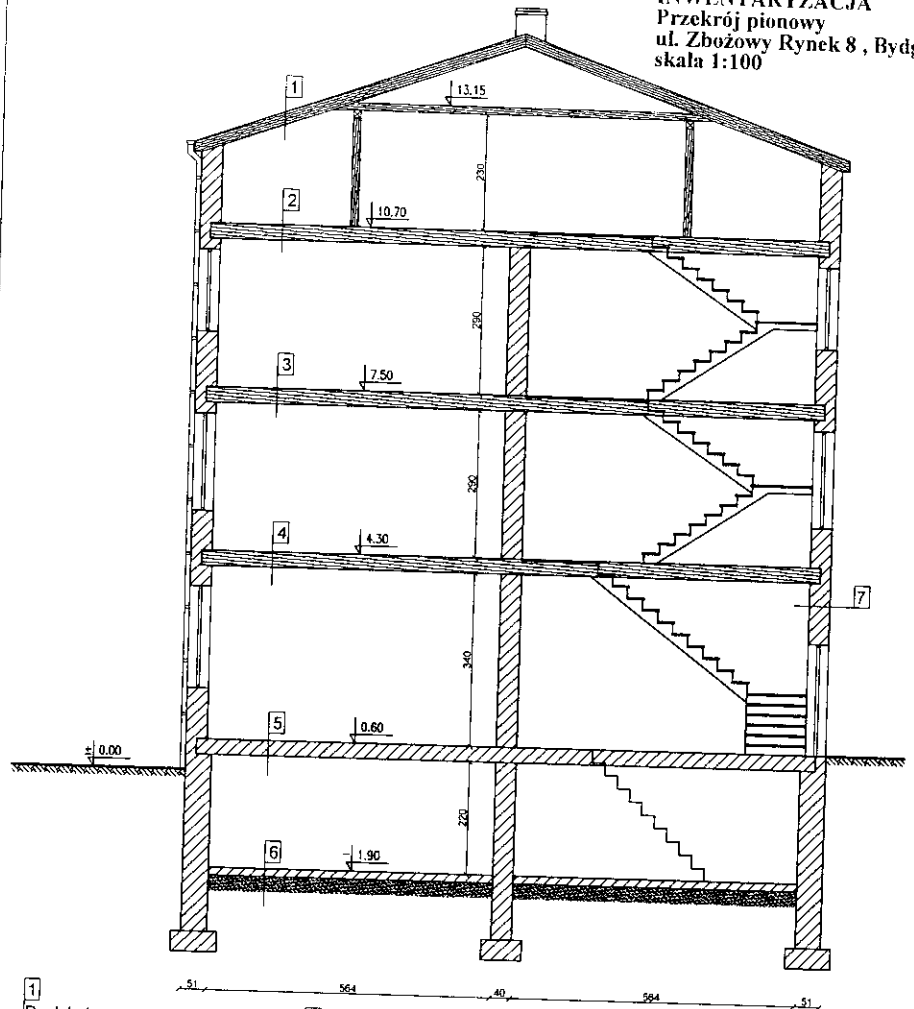
INWENTARYZACJA
Elewacja północna wewnętrzna
ul. Zbożowy Rynek 8, Bydgoszcz
skala 1:100



<small>PROJEKTOWANIE I NADZÓR BUDOWLANY Mirosław Piórkowski 78-530 Warszawa, ul. Wojska Polskiego 14 tel./fax 04 2612155, kom. 662172498, e-mail: piorkowski_m@poczta.fm, www.piorkowski-projekty.com.pl</small>		
Obiekt:	Budynek mieszkalny	Data: 2013
Temat:	Inwentaryzacja - elewacja północna wew.	Rys. nr: 6
Adres:	ul. Zbożowy Rynek 8, Bydgoszcz	Skala: 1:100
Inwestor:	ADM, ul. Śniadeckich 1, 85-011 Bydgoszcz	
Opracował:	Mirosław Piórkowski upr. nr UAN/N7210/1039/88	

(Handwritten signature)
 14

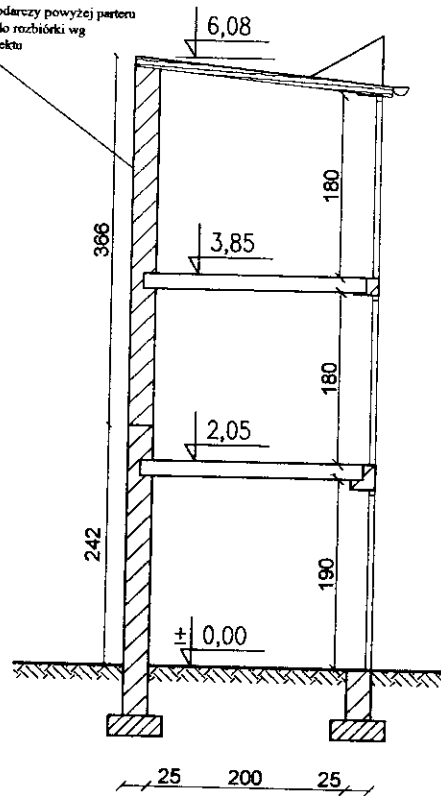
INWENTARYZACJA
Przekrój pionowy
ul. Zbożowy Rynek 8, Bydgoszcz
skala 1:100



- | | |
|--|--|
| <p>1
Dachówka ceramiczna
Łaty i kontrłaty
Krokwie</p> <p>2, 3, 4
Podłoga z desek
Polepa gliniana między belkami
Belki stropowe
Podsufitka z desek i trzciny
Tynk</p> <p>5
Podłoga z desek
Strop Kleina</p> <p>6
Posadzka z cegieł
Zagęszczony piasek
Grunt rodzimy</p> | <p>7
Tynk zewnętrzny
Ściana z cegły pełnej gr. 42 cm
Tynk wewnętrzny</p> |
|--|--|

<small>PROJEKTOWANIE I NADZÓR BUDOWLANY Mirosław Piórkowski 78-530 Wierzchowo, ul. Wojska Polskiego 14 telefon 91 3618183, kom. 662177140, e-mail: piorkowski_mi@poczta.fm, www.piorkowstb-projekty.com.pl</small>		
Obiekt:	Budynek mieszkalny	<small>Data:</small> 2013
Temat:	Inwentaryzacja - przekrój pionowy	<small>Rys. nr:</small> 7
Adres:	ul. Zbożowy Rynek 8, Bydgoszcz	<small>Skala:</small> 1:100
Inwestor:	ADM, ul. Śniadeckich 1, 85-011 Bydgoszcz	
Opracował:	Mirosław Piórkowski upr. nr UAN/N7210/1039/88	

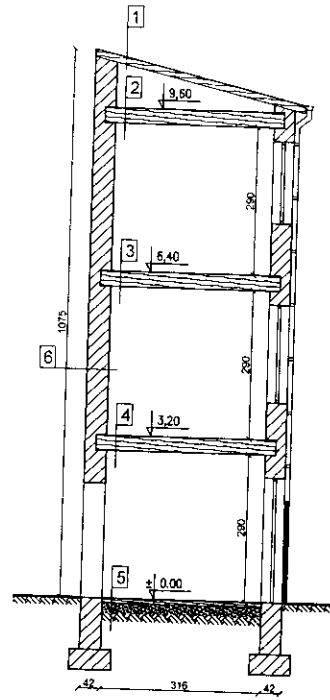
Budynek gospodarczy powyżej parteru przeznaczony do rozbiórki wg odrębnego projektu



<small>PROJEKTOWANIE I NADZÓR BUDOWLANY Mirosław Piórkowski 78-530 Włocławek, ul. Wojska Polskiego 14 tel./fax 94 3418183, kom. 661172446, e-mail: piorkowski@opoczta.onet.pl, www.piorkowski-projekty.com.pl</small>		
Obiekt:	Budynek mieszkalny	Data: 2013
Temat:	inwentaryzacja - przekrój budynku gosp.	Rys. nr: 8
Adres:	ul. Zbożowy Rynek 8, Bydgoszcz	Skala: 1:50
Inwestor:	ADM, ul. Śmiełeckich 1, 85-011 Bydgoszcz	
Opracował:	Mirosław Piórkowski upr. nr UAN/N7210/1639/88	

[Handwritten signature]
10

INWENTARYZACJA
Przekrój budynku oficyny
 ul. Zbożowy Rynek 8, Bydgoszcz
 skala 1:100



1
 Papa termozgrzewalna 2x
 Deskowanie dachu
 Krokwie

2
 Polepa gliniana między belkami
 Belki stropowe
 Podsufitka z desek i trzciny
 Tynk

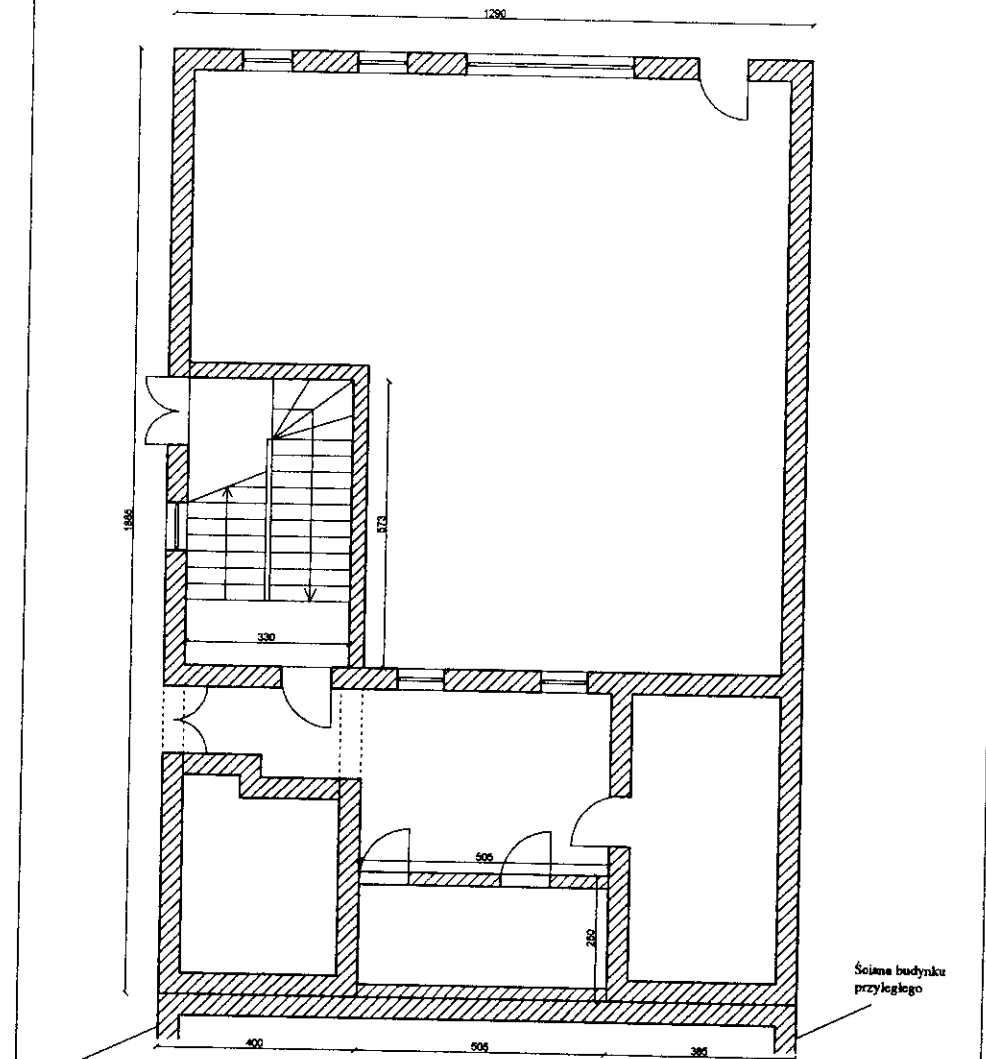
3, 4
 Podłoga z desek
 Polepa gliniana między belkami
 Belki stropowe
 Podsufitka z desek i trzciny
 Tynk

5
 Podłoga z desek
 Legary
 Zagęszczony piasek
 Grunt rodzimy

6
 Tynk zewnętrzny
 Ściana z cegły pełnej gr. 42 cm
 Tynk wewnętrzny

<small>PROJEKTOWANIE I NADZÓR BUDOWLANY Mirosław Piórkowski 78-530 Wierzbowo, ul. Wojska Polskiego 14 tel/fax 94 3618183, kom. 662172440, e-mail: piorkowski_m@poczta.fm, www.piorkowski-projekty.com.pl</small>			
Obiekt:	Budynek mieszkalny	Data:	2013
Temat:	Inwentaryzacja - przekrój budynku oficyny	Rys. nr:	9
Adres:	ul. Zbożowy Rynek 8, Bydgoszcz	Skala:	1:50
Inwestor:	ADM, ul. Śniadeckich 1, 85-011 Bydgoszcz		
Opracował:	Mirosław Piórkowski upr. nr UAN/N7210/1039/88		

INWENTARYZACJA
Rzut klatki schodowej
ul. Zbożowy Rynek 8, Bydgoszcz
skala 1:100



Ściana budynku przyległego

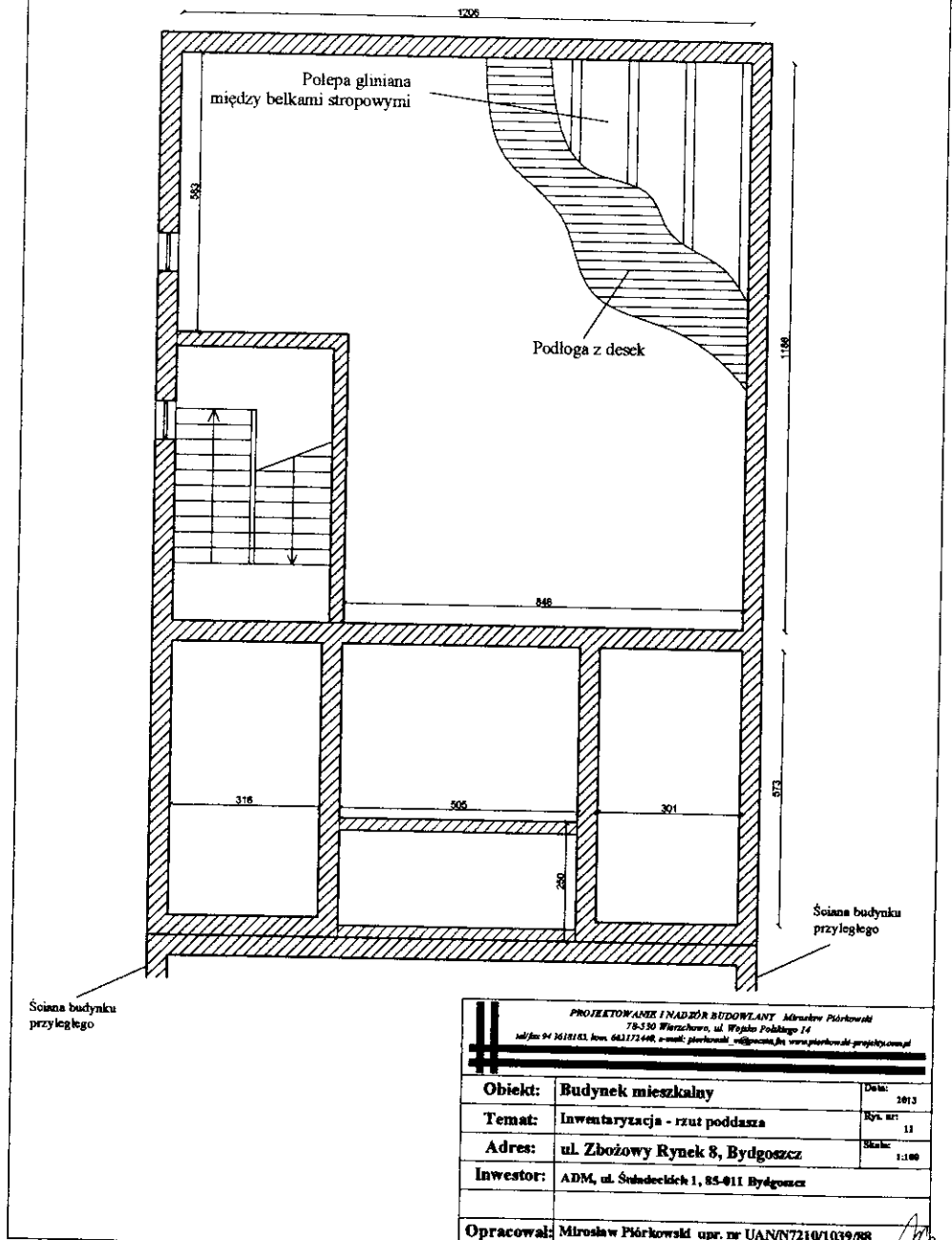
Ściana budynku przyległego

<small>PROJEKTOWANIE I NADZÓR BUDOWLANY Mirosław Piórkowski 75-530 Wierzbowo, ul. Wojska Polskiego 14 tel/fax 94 2618281, 266172448, e-mail: piorkowski_m@poczta.onet.pl, www.piorkowski-projekt.pl</small>		
Obiekt:	Budynek mieszkalny	Data: 2013
Temat:	Inwentaryzacja - rzut klatki schodowej	Krz. nr: 19
Adres:	ul. Zbożowy Rynek 8, Bydgoszcz	Skala: 1:100
Inwestor:	ADM, ul. Śmiełdecich 1, 85-011 Bydgoszcz	
Opracował:	Mirosław Piórkowski upr. nr UAN/N7216/1039/88	

19

17

INWENTARYZACJA
Rzut poddasza
ul. Zbożowy Rynek 8, Bydgoszcz
skala 1:100



<small>PROJEKTOWANIE I NADZÓR BUDOWLANY Mirosław Piórkowski 78-530 Warszawa, ul. Wójcika Politechniki 14 tel/fax 94 2618183, kow. 663172498, e-mail: piorkowski_m@poczta.onet.pl www.piorkowski-projekt.com.pl</small>			
Obiekt:	Budynek mieszkalny	Data:	2013
Temat:	Inwentaryzacja - rzut poddasza	Rys. nr:	11
Adres:	ul. Zbożowy Rynek 8, Bydgoszcz	Skala:	1:100
Inwestor:	ADM, ul. Świdwickich 1, 85-011 Bydgoszcz		
Opracował:	Mirosław Piórkowski opr. nr UAN/N7210/1039/88		

[Signature]
19



Ściany podlegają remontowi wraz z odnowieniem elementów architektonicznych. Do reperacji i uzupełnienia tynków należy użyć zapraw renowacyjnych. Elewacje pomalować farbami akrylowymi.

Kolorystyka elewacji wg wzornika BAUMIT Emotion

- kolor - ściany COUNTRY 3085
- kolor - gzymsy COUNTRY 3089
- kolor - cokół COUNTRY 3081

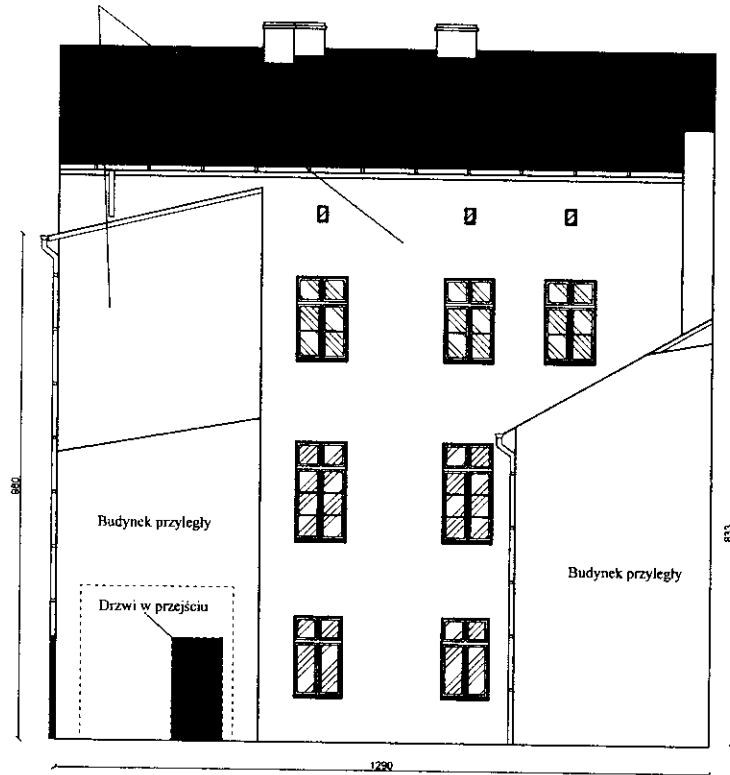
Obróbki blacharskie z blachy cynkowo tytanowej w kolorze naturalnym 0,6 mm
 Parapety z blachy cynkowo tytanowej w kolorze naturalnym 0,6 mm

Kolorystyka ścian na wydruku może różnić się barwą od kolorów na wzorniku.
 Kolorystykę ścian dobierać w oparciu o numerację ze wzornika BAUMIT Emotion.

mgr inż. arch.
 Monika K. Daciów-Grabicka
 Nr upr. 712/P01A/OKK/2012

<small>PROJEKTOWANIE I NADZÓR BUDOWLANY Mirosław Piórkowski 78-530 Wierzbiewo, ul. Wojska Polskiego 14 tel/fax 94 3618185, kom. 603172440, e-mail: piorkowski_m@poczta.fm, www.piorkowski-projekt.com.pl</small>		
Obiekt:	Budynek mieszkalny	Data: 2013
Temat:	Projekt - remont elewacji północnej	Rys. nr: 12
Adres:	ul. Zbożowy Rynek 8, Bydgoszcz	Skala: 1:100
Inwestor:	ADM, ul. Śniadeckich 1, 85-011 Bydgoszcz	
Projektował:	mgr inż. arch. Monika Daciów-Grabicka upr. nr 712/P01A/OKK/2012	
Sprawdził:	mgr inż. Wojciech Stalmaczonek upr. nr ZAP/0163/PWOK/04	

Ocieplenie ścian zewnętrznych
 styropianem EPS 70-040 gr. 14 cm



Kolorystyka elewacji wg wzornika BAUMIT Emotion

- kolor - ściany COUNTRY 3085
- kolor - gzymsy COUNTRY 3089
- kolor - cokół COUNTRY 3081

Obróbki blacharskie z blachy cynkowo tytanowej w kolorze naturalnym 0,6 mm
 Parapety z blachy cynkowo tytanowej w kolorze naturalnym 0,6 mm

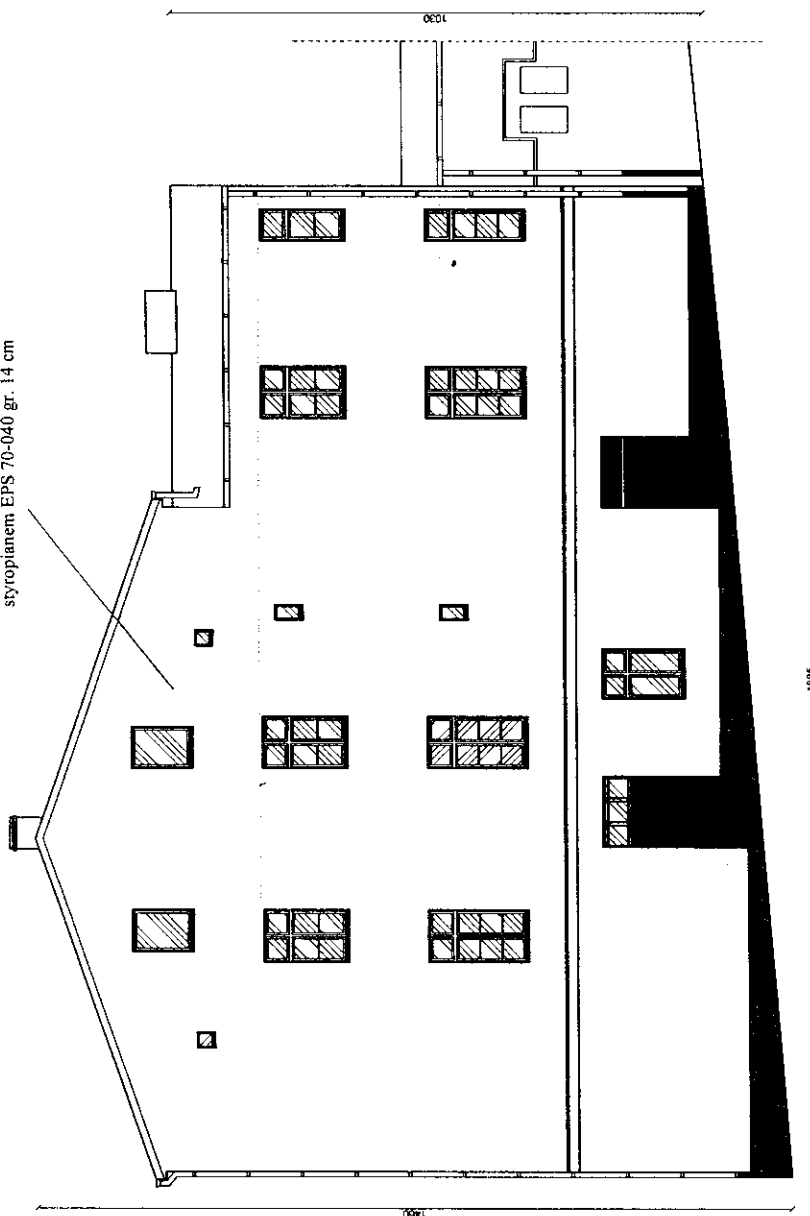
Kolorystyka ścian na wydruku może różnić się barwą od kolorów na wzorniku.
 Kolorystykę ścian dobierać w oparciu o numerację ze wzornika BAUMIT Emotion.

mgr inż. arch.
 Monika K. Daciów-Grabicka
 Nr upr. 71Z/POIA/OKK/2012

<small>PROJEKTOWANIE I NADZÓR BUDOWLANY Mirosław Piórkowski 78-520 Wierzbowo, ul. Wojska Polskiego 14 tel./fax 74 3618185, kom. 662171440, e-mail: piorkowski_m@poczta.fm, www.piorkowski-projekty.com.pl</small>		
Obiekt:	Budynek mieszkalny	Data: 2013
Temat:	Projekt-ocieplenie elewacji południowej	Kryz. nr: 13
Adres:	ul. Zbożowy Rynek 8, Bydgoszcz	Skala: 1:100
Inwestor:	ADM, ul. Śniadeckich 1, 85-011 Bydgoszcz	
Projektował:	mgr inż. arch. Monika Daciów-Grabicka upr. nr 71Z/POIA/OKK/2012	
Sprawdził:	mgr inż. Wojciech Stalmaczonek upr. nr ZAP/0163/PWOK/04	

PROJEKT BUDOWLANO WYKONAWCZY
Ocieplenia elewacji zachodniej
ul. Zbożowy Rynek 8, Bydgoszcz
skala 1:100

Ocieplenie ścian zewnętrznych
styropianem EPS 70-040 gr. 14 cm



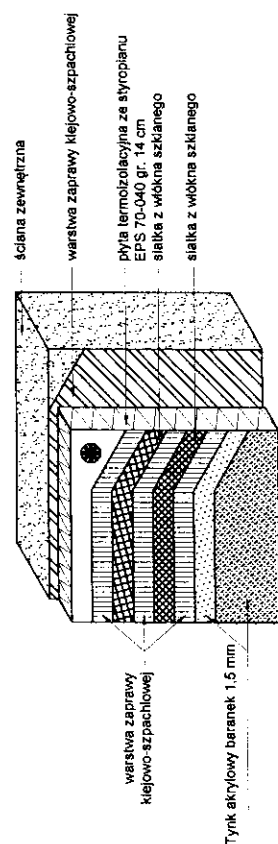
Kolorystyka elewacji wg wzornika BAUMIT Emotion

- kolor - ściany COUNTRY 3085
- kolor - gzymsy COUNTRY 3089
- kolor - cokół COUNTRY 3081

Obróbki blacharskie z blachy cynkowo tytanowej w kolorze naturalnym 0,6 mm
Parapety z blachy cynkowo tytanowej w kolorze naturalnym 0,6 mm

Kolorystyka ścian na wydruku może różnić się barwą od kolorów na wzorniku.
Kolorystykę ścian dobierać w oparciu o numeryację ze wzornika BAUMIT Emotion.

SYSTEM BSO
Z WARSTWĄ ZBROJĄCĄ PODWÓJNĄ

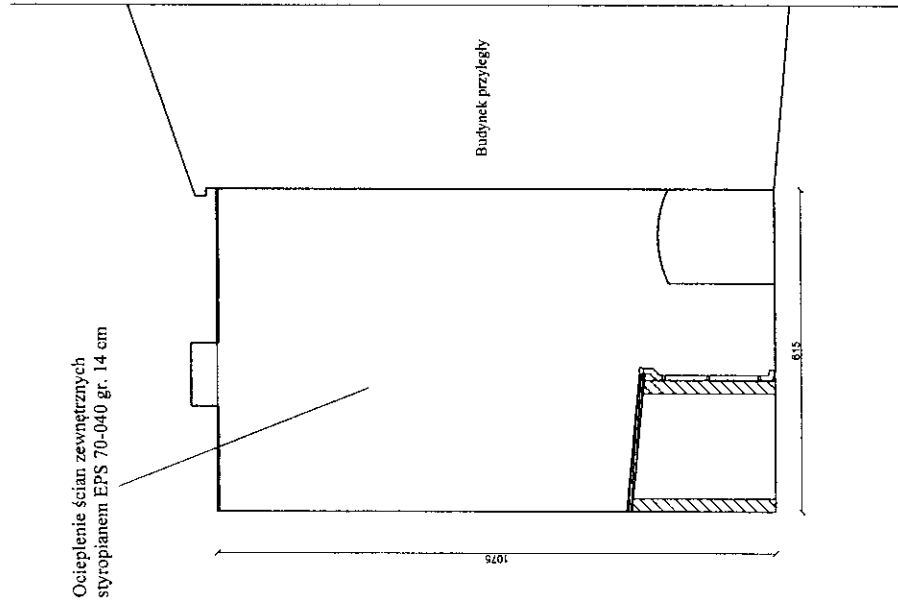


mgr inż. arch.
Monika K. Hryszko-Grabicka
Nr upr. 7123017/OKK/2012

PROJEKTOWAŁ I NADZÓR BUDOWLANI <small>ul. Główna 10, Bydgoszcz, tel. 52 234 11 11, e-mail: projekty@hryszko-grabicka.pl</small> <small>ul. Główna 10, Bydgoszcz, tel. 52 234 11 11, e-mail: monika@hryszko-grabicka.pl</small>	
Obiekt:	Budynek mieszkalny
Temat:	Projekt - ocieplenie elewacji zachodniej
Adres:	ul. Zbożowy Rynek 8, Bydgoszcz
Inwestor:	ADM, ul. Śniadeckich 1, 85-011 Bydgoszcz
Projektował:	mgr inż. arch. Monika Daciów-Grabicka upr. nr 7123017/OKK/2012
Sprawdził:	mgr inż. Wojciech Sielwaczanek upr. nr ZAP1063/PWOK/04
Data:	10.05.2013
Rz. nr:	14
Skala:	1/100

21

PROJEKT BUDOWLANO WYKONAWCZY
 Ocieplenia elewacji zachodniej wewnętrznej
 ul. Zbożowy Rynek 8, Bydgoszcz
 skala 1:100



Ocieplenie ścian zewnętrznych
 styropianem EPS 70-040 gr. 14 cm

Budynek przyległy

1075

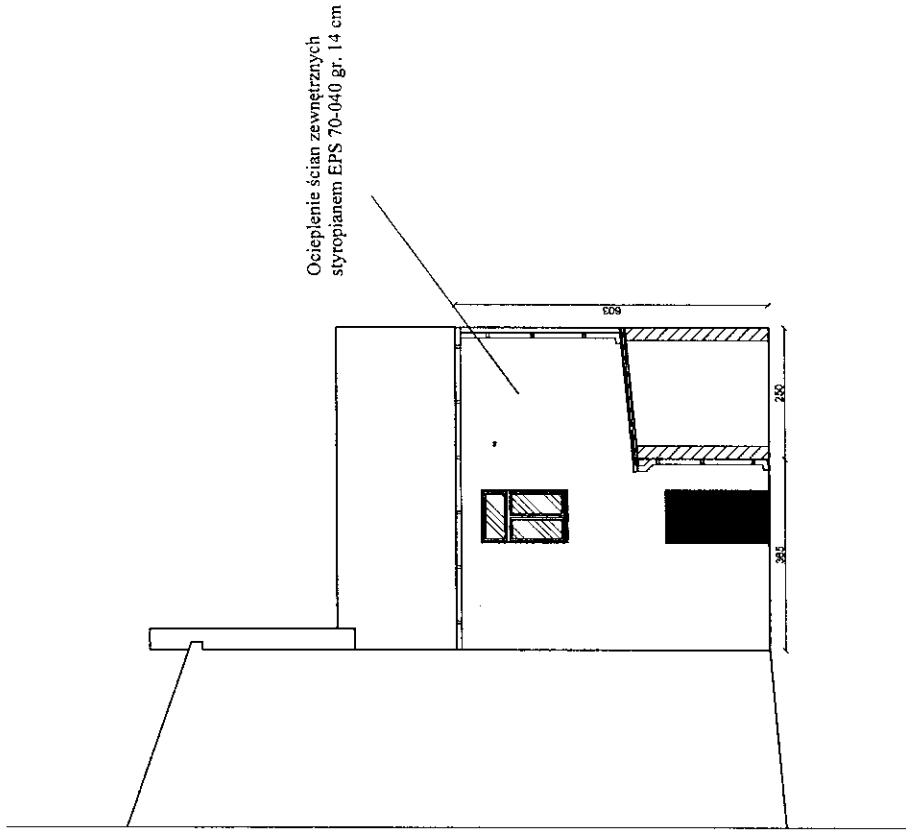
815

Kolorystyka elewacji wg wzornika BAUMIT Emotion

- kolor - ściany COUNTRY 3085
- kolor - gzymsy COUNTRY 3089
- kolor - cokół COUNTRY 3081

Obróbki blacharskie z blachy cynkowo tytanowej w kolorze naturalnym 0,6 mm
 Parapety z blachy cynkowo tytanowej w kolorze naturalnym 0,6 mm

Kolorystyka ścian na wydruku może różnić się barwą od kolorów na wzorniku.
 Kolorystykę ścian dobierać w oparciu o numerację ze wzornika BAUMIT Emotion.



Ocieplenie ścian zewnętrznych
 styropianem EPS 70-040 gr. 14 cm

609

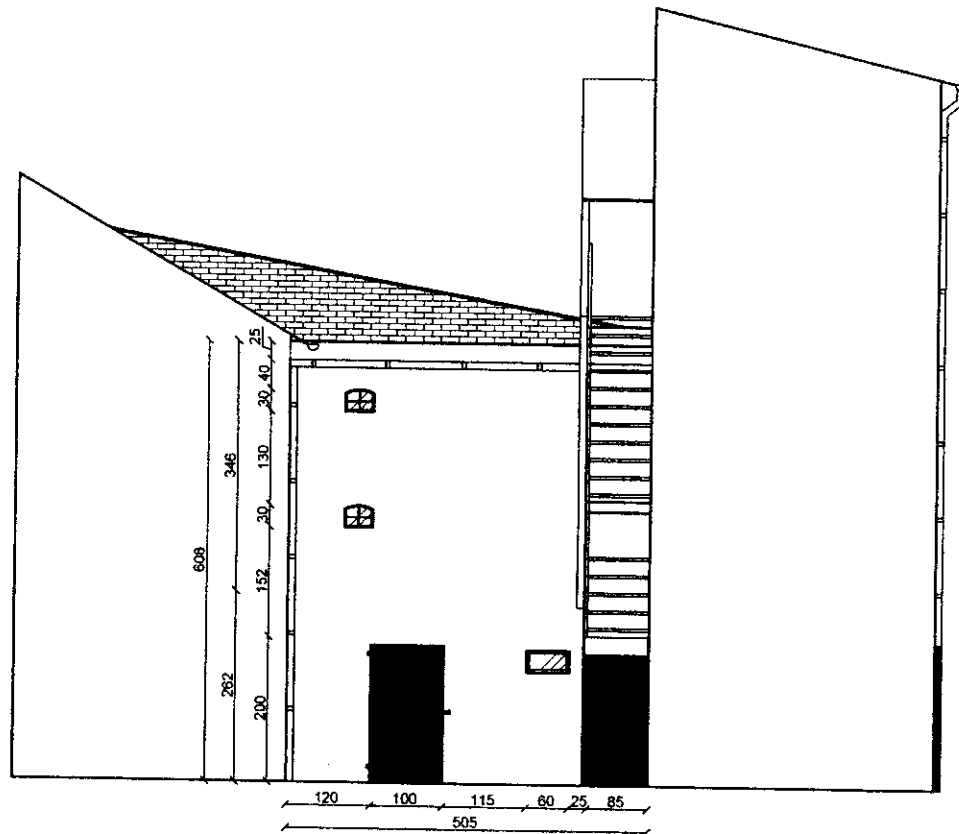
282

381




mgr inż. arch.
 Monika Daciów-Grabicka
 Nr upr. 712P/GIA/OKK/2012

PROJEKTOWANIE I NADZÓR BUDOWLANY Mirosław Jankowski	
<small>ul. Jasna 14/16, tel. 66171414, e-mail: jankowski@projektowalnia.com.pl</small>	
Obiekt:	Budynek mieszkalny
Temat:	Projekt-ocieplenie elewacji wsch. i zach. wew.
Adres:	ul. Zbożowy Rynek 8, Bydgoszcz
Inwestor:	ADM, ul. Śmiłdeckich 1, 85-011 Bydgoszcz
Projektował:	mgr inż. arch. Monika Daciów-Grabicka upr. nr 712P/GIA/OKK/2012
Sprawdził:	mgr inż. Wojciech Stalnaczonek upr. nr ZAP/016/PWOK/04
Data:	2013
System nr. 15:	
Skala:	1:100

PROJEKT BUDOWLANO WYKONAWCZY
Remontu elewacji północnej wewnętrznej
ul. Zbożowy Rynek 8 , Bydgoszcz
skala 1:100



Kolorystyka elewacji wg wzornika BAUMIT Emotion

-  kolor - ściany COUNTRY 3085
-  kolor - gzymsy COUNTRY 3089
-  kolor - cokół COUNTRY 3081

Obróbki blacharskie z blachy cynkowo tytanowej w kolorze naturalnym 0,6 mm
 Parapety z blachy cynkowo tytanowej w kolorze naturalnym 0,6 mm

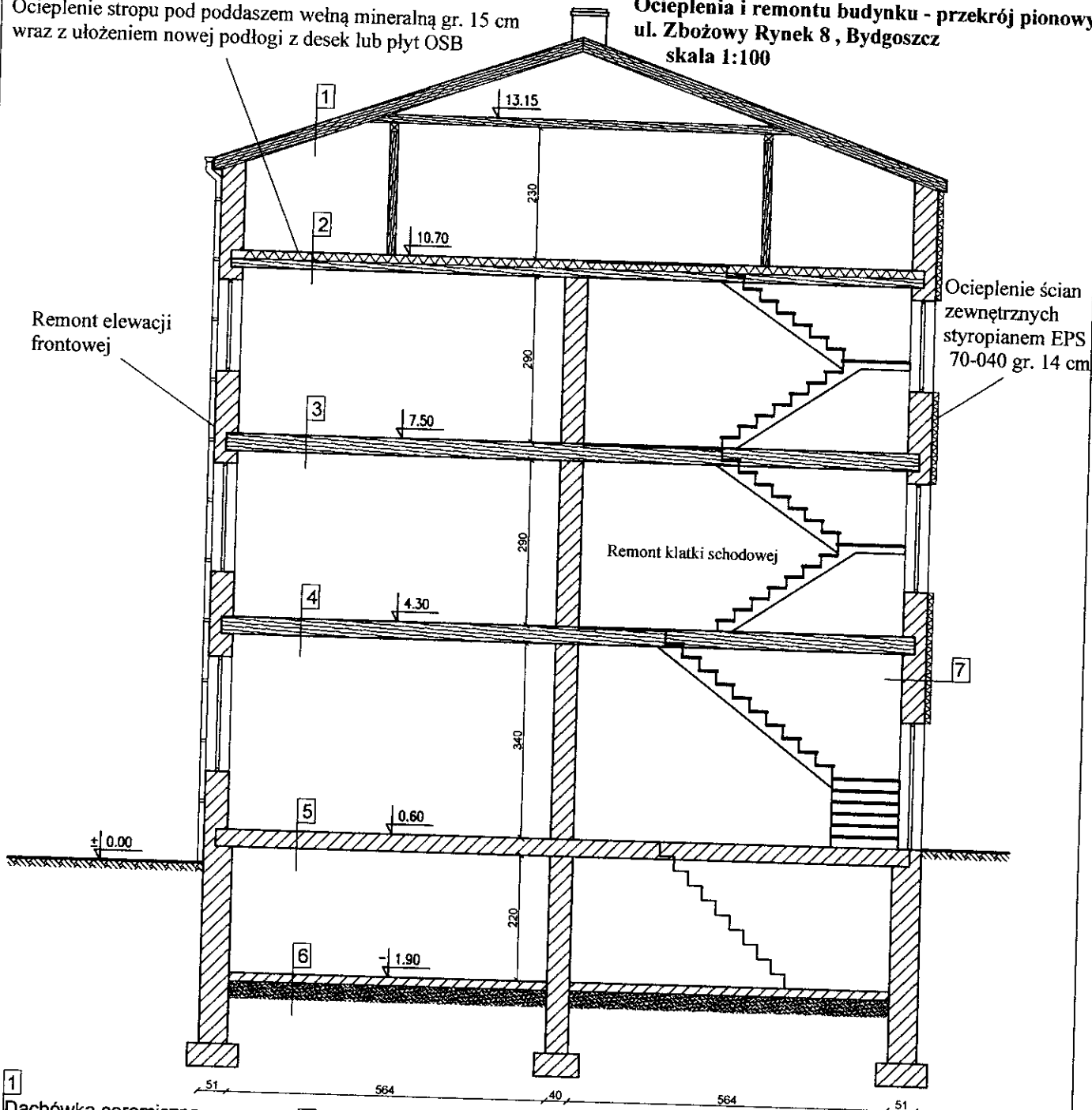
Kolorystyka ścian na wydruku może różnić się barwą od kolorów na wzorniku.
 Kolorystykę ścian dobierać w oparciu o numerację ze wzornika BAUMIT Emotion.

PROJEKTOWANIE I NADZÓR BUDOWLANY <i>Mirosław Piórkowski</i> 78-330 Wierzychowo, ul. Wojska Polskiego 14 tel/fax 94 3618185, kom. 662172440, e-mail: piorkowski_m@poczta.fm, www.piorkowski-projekty.com.pl		
Obiekt:	Budynek mieszkalny	Data: 2013
Temat:	Projekt - remont elewacji północnej wew.	Rys. nr: 16
Adres:	ul. Zbożowy Rynek 8, Bydgoszcz	Skala: 1:100
Inwestor:	ADM, ul. Śniadeckich 1, 85-011 Bydgoszcz	
Projektował:	mgr inż. arch. Monika Daciów-Grabicka upr. nr 71ZPO1A/OKK/2013	
Sprawdził:	mgr inż. Wojciech Stalmaczonek upr. nr ZAP/0163/PWOK/04	

[Handwritten signature]
 23

PROJEKT BUDOWLANO WYKONAWCZY
Ocieplenia i remontu budynku - przekrój pionowy
 ul. Zbożowy Rynek 8, Bydgoszcz
 skala 1:100

Ocieplenie stropu pod poddaszem wełną mineralną gr. 15 cm wraz z ułożeniem nowej podłogi z desek lub płyt OSB



Remont elewacji frontowej

Ocieplenie ścian zewnętrznych styropianem EPS 70-040 gr. 14 cm

Remont klatki schodowej

1
 Dachówka ceramiczna
 Łaty i kontrłaty
 Krokwie

5
 Podłoga z desek
 Strop Kleina

7
 Tynk zewnętrzny
 Styropian EPS 70-040 gr. 14 cm
 Ściana z cegły pełnej gr. 42 cm
 Tynk wewnętrzny

2
 Podłoga z desek lub płyt OSB
 Wełna mineralna gr. 15 cm między belkami
 Polepa gliniana między belkami
 Belki stropowe
 Podsufitka z desek i trzciny
 Tynk

6
 Posadzka z cegieł
 Zagęszczony piasek
 Grunt rodzimy

mgr inż. arch.
 Monika K. Daciów-Grabicka
 Nr upr. 71201A/OKK/2012

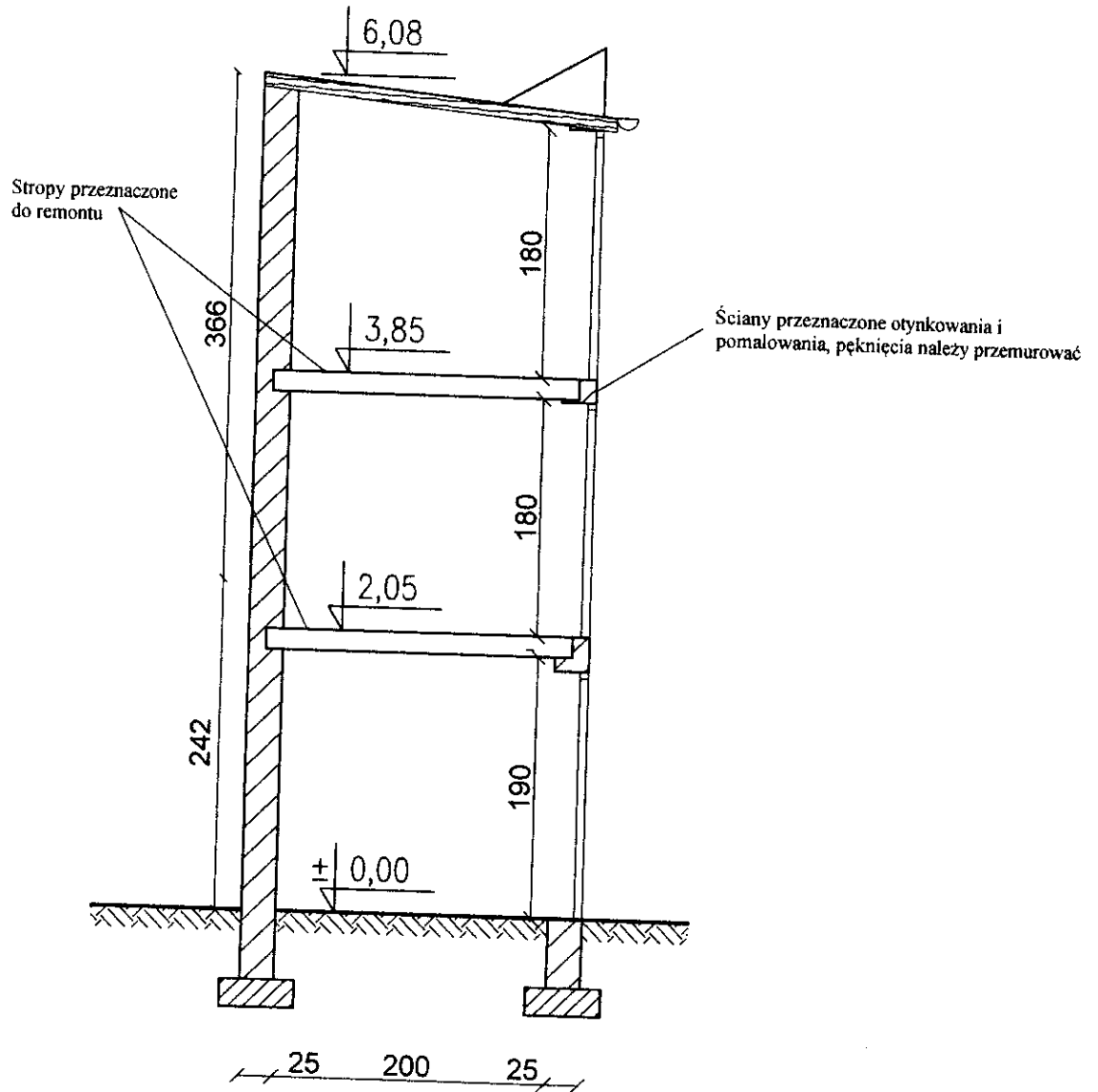
3, 4
 Podłoga z desek
 Polepa gliniana między belkami
 Belki stropowe
 Podsufitka z desek i trzciny
 Tynk

PROJEKTOWANIE I NADZÓR BUDOWLANY Mirosław Piórkowski
 78-530 Wierzchowo, ul. Wojska Polskiego 14
 tel./fax 94 3618185, kom. 662172440, e-mail: piorkowski_m@poczta.fm, www.piorkowski-projekty.com.pl

Objekt:	Budynek mieszkalny	Data:	2013
Temat:	Projekt - ocieplenia i remontu budynku	Rys. nr:	17
Adres:	ul. Zbożowy Rynek 8, Bydgoszcz	Skala:	1:100
Inwestor:	ADM, ul. Śniadeckich 1, 85-011 Bydgoszcz		
Projektował:	mgr inż. arch. Monika Daciów-Grabicka upr. nr 71201A/OKK/2012		
Sprawił:	mgr inż. Wojciech Stalmaczonek upr. nr ZAP/0163/PWOK/04		

11.06.2013

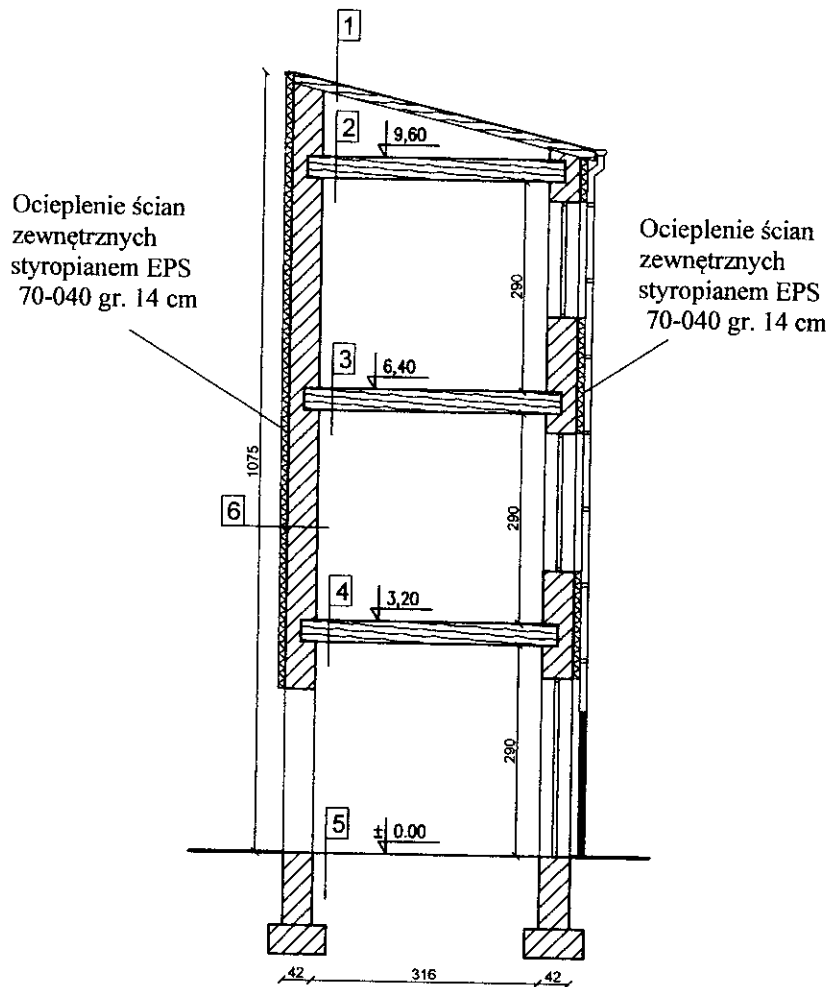
PROJEKT BUDOWLANO WYKONAWCZY
Przekrój budynku gospodarczego
ul. Zbożowy Rynek 8, Bydgoszcz
skala 1:100



PROJEKTOWANIE I NADZÓR BUDOWLANY Mirosław Piórkowski 78-530 Wierzbowo, ul. Wojska Polskiego 14 tel/fax 94 3618185, kom. 662172440, e-mail: piorkowski_m@poczta.fm, www.piorkowski-projekty.com.pl		
Obiekt:	Budynek gospodarczy	Data: 2013
Temat:	Projekt - przekrój budynku gosp.	Rys. nr: 18
Adres:	ul. Zbożowy Rynek 8, Bydgoszcz	Skala: 1:50
Inwestor:	ADM, ul. Śniadeckich 1, 85-011 Bydgoszcz	
Projektował:	mgr inż. arch. Monika Daciów-Grabicka upr. nr 71ZPO1A/OKK/2012	
Sprawdził:	mgr inż. Wojciech Stalmaczonek upr. nr ZAP/0163/PWOK/04	

[Handwritten signature]
 25

PROJEKT BUDOWLANO WYKONAWCZY
Ocieplenia budynku oficyny
ul. Zbożowy Rynek 8, Bydgoszcz
skala 1:100



1
 Papa termozgrzewalna 2x
 Deskowanie dachu
 Krokwie

2
 Polepa gliniana między belkami
 Belki stropowe
 Podsufitka z desek i trzciny
 Tynk

3, 4
 Podłoga z desek
 Polepa gliniana między belkami
 Belki stropowe
 Podsufitka z desek i trzciny
 Tynk

5
 Podłoga z desek
 Legary
 Zagęszczony piasek
 Grunt rodzimy

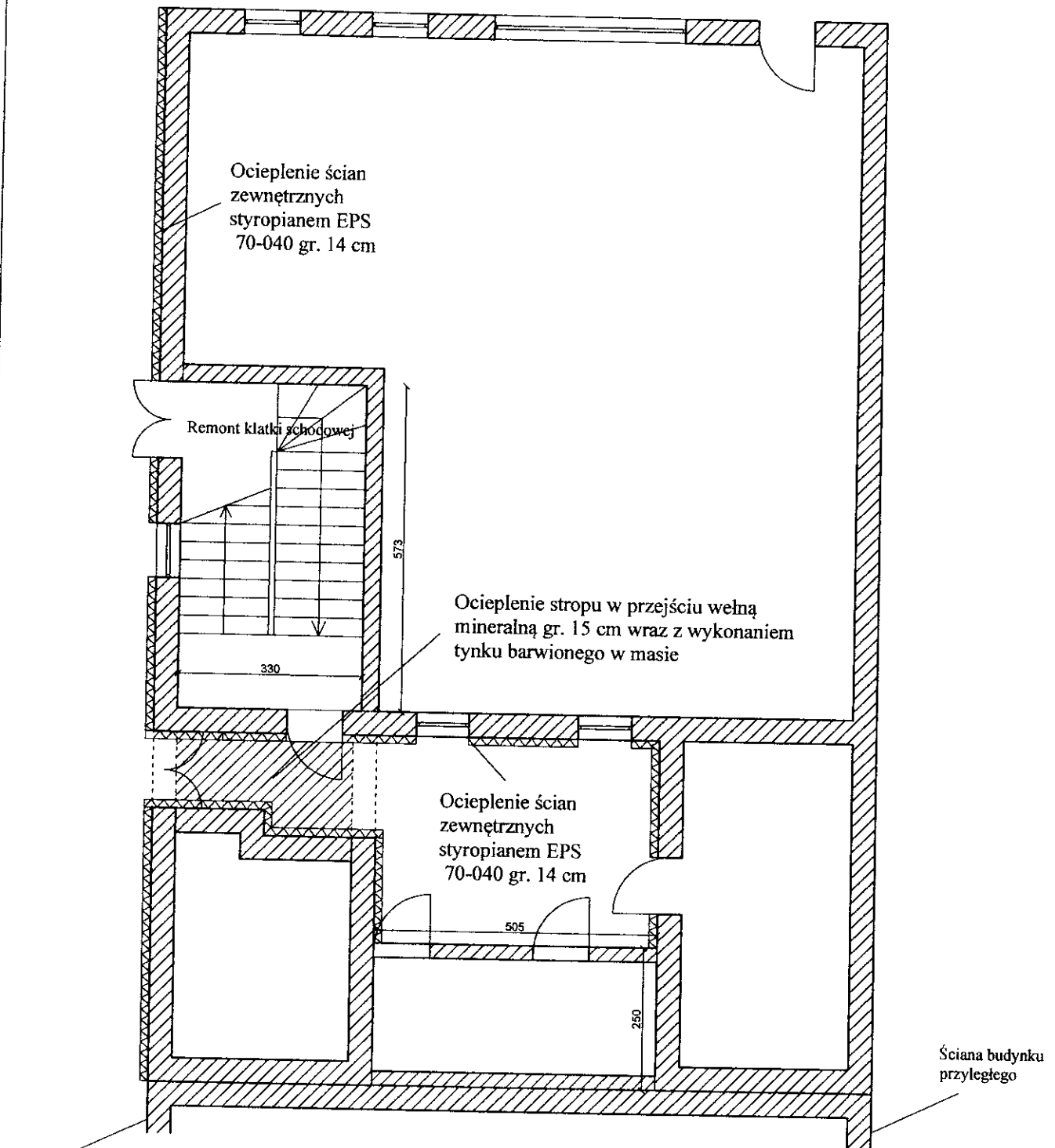
6
 Tynk zewnętrzny
 Styropian EPS 70-040 gr. 14 cm
 Ściana z cegły pełnej gr. 42 cm
 Tynk wewnętrzny

mgr inż. arch.
 Monika K. Daciów-Grabicka
 Nr upr. 7/7Z/POIA/OKK/2012

PROJEKTOWANIE I NADZÓR BUDOWLANY Mirosław Piórkowski 78-530 Wierzchowo, ul. Wojska Polskiego 14 tel./fax 94 3618185, kom. 662172440, e-mail: piorkowski_m@poczta.fm, www.piorkowski-projekty.com.pl		
Obiekt:	Budynek mieszkalny- oficyna	Data: 2013
Temat:	Ocieplenie ścian i stropu	Rys. nr: 19
Adres:	ul. Zbożowy Rynek 8, Bydgoszcz	Skala: 1:50
Inwestor:	ADM, ul. Śniadeckich 1, 85-011 Bydgoszcz	
Projektował:	mgr inż. arch. Monika Daciów-Grabicka upr. nr 7/7Z/POIA/OKK/2012	
Sprawdził:	mgr inż. Wojciech Stalmaczonek upr. nr ZAP/0163/PWOK/04	

[Handwritten signature and date]
 2013.02.26

PROJEKT BUDOWLANO WYKONAWCZY
Rzut klatki schodowej
ul. Zbożowy Rynek 8, Bydgoszcz
skala 1:100



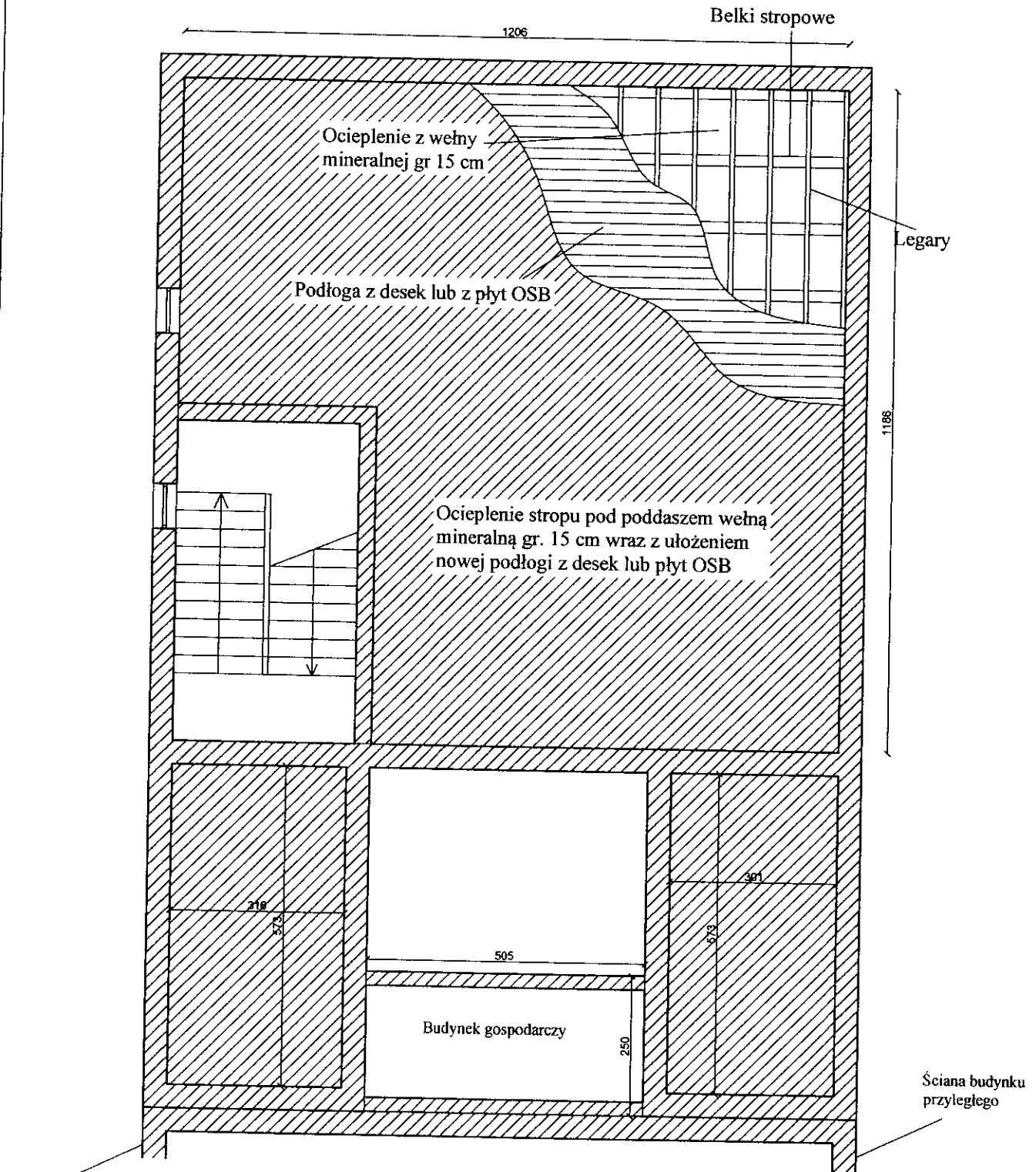
PROJEKTOWANIE I NADZÓR BUDOWLANY Mirosław Piórkowski
 78-530 Wierzbowa, ul. Wojska Polskiego 14
 tel/fax 94 3618185, kom. 662172440, e-mail: piorkowski_m@poczta.fm, www.piorkowski-projekty.com.pl

Obiekt:	Budynek mieszkalny	Data:	2013
Temat:	Projekt - rzut klatki schodowej	Rys. nr:	20
Adres:	ul. Zbożowy Rynek 8, Bydgoszcz	Skala:	1:100
Inwestor:	ADM, ul. Śniadeckich 1, 85-011 Bydgoszcz		
Projektował:	mgr inż. arch. Monika Daciów-Grabicka upr. nr 7/ZPO1A/OKK/12		
Sprawdził:	mgr inż. Wojciech Stalmaczonek upr. nr ZAP/0163/PWOK/04		

mgr inż. arch.
 Monika K. Daciów-Grabicka
 Nr upr. 7/ZPO1A/OKK/2012

27

PROJEKT BUDOWLANO WYKONAWCZY
Ocieplenia stropu poddasza
 ul. Zbożowy Rynek 8, Bydgoszcz
 skala 1:100



Ściana budynku przyległego

Ściana budynku przyległego

mgr inż. arch.
 Monika K. Daciów-Grabicka
 Nr upr. 7/ZPOIA/OKK/2012

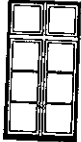
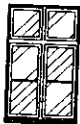


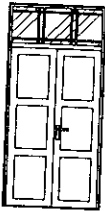
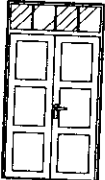
PROJEKTOWANIE I NADZÓR BUDOWLANY Mirosław Piórkowski 78-530 Wierzychowo, ul. Wojska Polskiego 14 tel/fax 94 3618185, kom. 662172440, e-mail: piorkowski_m@poczta.fm, www.piorkowski-projekty.com.pl		
Obiekt:	Budynek mieszkalny	Data: 2013
Temat:	Projekt - ocieplenie stropu poddasza	Rys. nr: 21
Adres:	ul. Zbożowy Rynek 8, Bydgoszcz	Skala: 1:100
Inwestor:	ADM, ul. Śniadeckich 1, 85-011 Bydgoszcz	
Projektował:	mgr inż. arch. Monika Daciów-Grabicka upr. nr 7/ZPOIA/OKK/2012	
Sprawdził:	mgr inż. Wojciech Stalmaczonek upr. nr ZAP/0163/PWOK/04	

28

ZESTAWIENIE STOLARKI

Okna z PCV w kolorze białym i współczynnika przenikania ciepła
 $U_{max}=1,5 \text{ W/m}^2\text{K}$, rozwierno uchylne z nawietrzakami

Drzwi drewniane według archiwalnego wyglądu
 $U_{max}=2,4 \text{ W/m}^2\text{K}$

Schemat zestawczy					
Wymiary w świetle muru	Sz	1,00	1,00	0,30	0,30
	Hz	1,90	1,60	0,45	0,30
Ilość sztuk		2	1	10	2
Schemat zestawczy					
Wymiary w świetle muru	Sz	1,35	1,35		
	Hz	2,80	2,45		
Ilość sztuk		1	1		

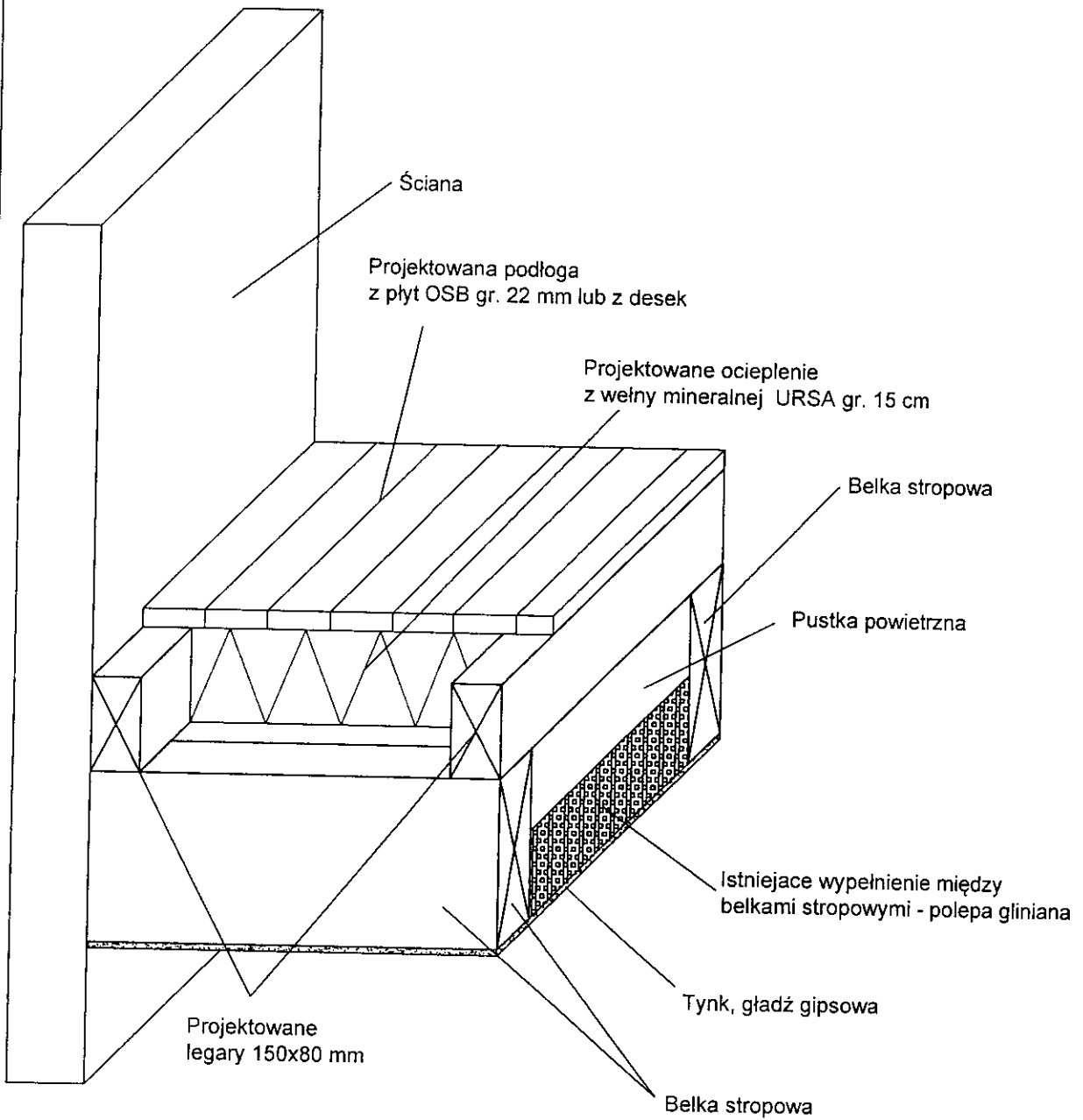
Schemat zestawczy

mgr inż. arch.
 Monika K. Daciów-Grabicka
 Nr. dop. 7/ZPOIA/OKK/2012

Wykonawca zobowiązany jest przed wstawieniem drzwi i okien dokonać obmiaru z natury

PROJEKTOWANIE I NADZÓR BUDOWLANY Mirosław Piorkowski 78-530 Wierzychowo, ul. Wojska Polskiego 14 tel./fax 94 3618185, kom. 662172448, e-mail: piorkowski_m@poczta.fm, www.piorkowski-projekty.com.pl			
Obiekt:	Budynek mieszkalny	Data:	2013
Temat:	Zestawienie stolarki	Rys. nr:	22
Adres:	ul. Zbożowy Rynek 8, Bydgoszcz	Skala:	1:100
Investor:	ADM, ul. Śniadeckich 1, 85-011 Bydgoszcz		
Projektował:	mgr inż. arch. Monika Daciów-Grabicka upr. nr 7/ZPOIA/OKK/2012		
Sprawdził:	mgr inż. Wojciech Stalmaczonek upr. nr ZAP/0163/PWOK/04		

Ocieplenie stropu drewnianego - podłoga



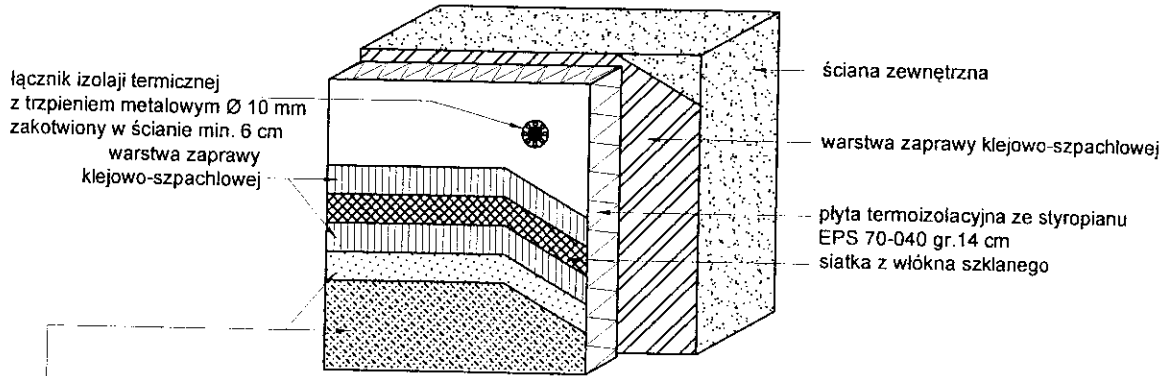
mgr inż. arch.
Monika K. Daciów-Grabicka
Nr upr. 71Z/POIA/OKK/2012

PROJEKTOWANIE I NADZÓR BUDOWLANY Mirosław Piórkowski
78-530 Wierzychowo, ul. Wojska Polskiego 14
tel./fax 94 3618185, kom. 662172440, e-mail: piorkowski_m@poczta.fm, www.piorkowski-projekty.com.pl

Obiekt:	Budynek mieszkalny	Data:	2012
Temat:	Ocieplenie stropu drewnianego	Rys. nr:	23
Adres:	ul. Zbożowy Rynek 8, Bydgoszcz	Skala:	1:10
Inwestor:	ADM, ul. Śniadeckich 1, 85-011 Bydgoszcz		
Projektował:	mgr inż. arch. Monika Daciów-Grabicka upr. nr 71Z/POIA/OKK/2012		
Sprawdził:	mgr inż. Wojciech Stalmaczonek upr. nr ZAP/0163/PWOK/04		

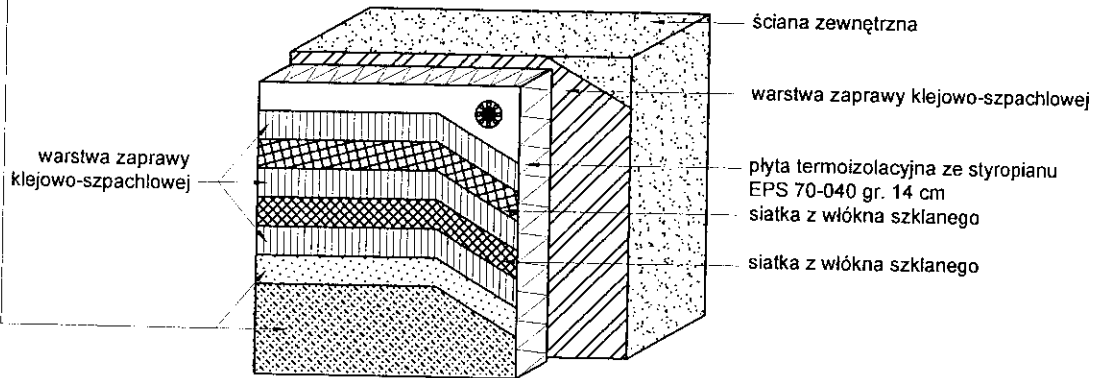
Przekrój przez system BSO z wykorzystaniem płyt styropianowych.

SYSTEM BSO Z WARSTWĄ ZBROJĄCĄ STANDARDOWĄ (W STREFIE POWYŻEJ 2 M MIERZĄC OD POZIOMU TERENU)



Tynk akrylowy baranek 1,5 mm gr uziarnienia

SYSTEM BSO Z WARSTWĄ ZBROJĄCĄ PODWÓJNĄ (W STREFIE DO 2 M MIERZĄC OD POZIOMU TERENU)

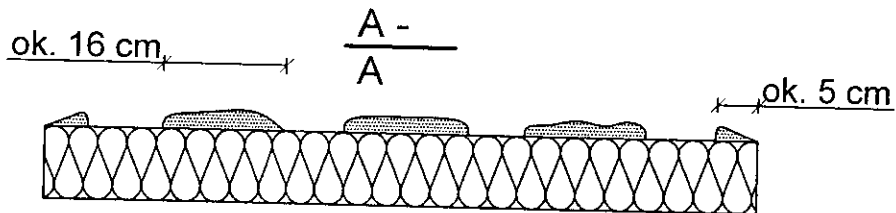
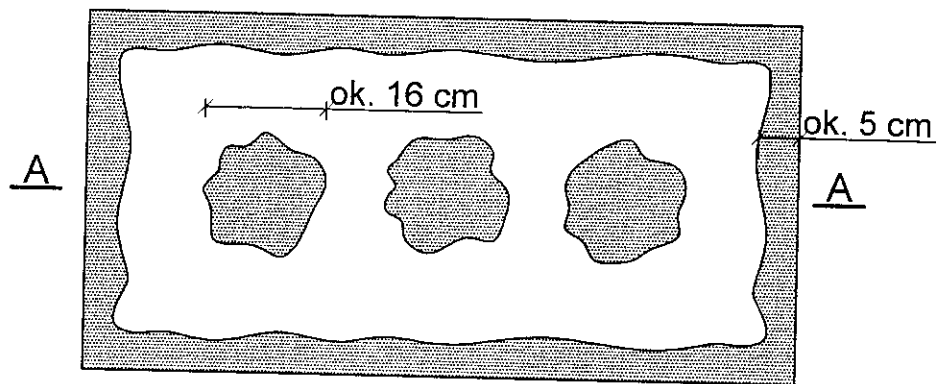
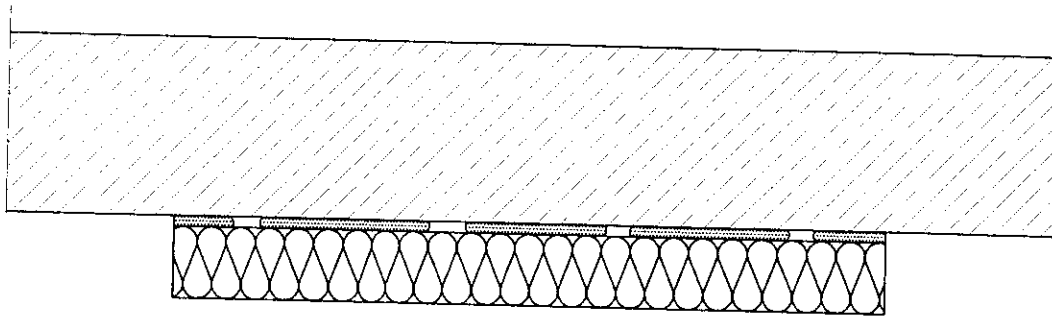


mgr inż. arch.
Monika K. Daciów-Grabicka
Nr upr. 7/ZPOIA/OKK/2012

PROJEKTOWANIE I NADZÓR BUDOWLANY Mirosław Piórkowski
78-530 Wierzychowo, ul. Wujśka Polskiego 14
tel/fax 94 3618185, kom. 662172440, e-mail: piorkowski_m@poczta.fm, www.piorkowski-projekty.com.pl

Obiekt:	Budynek mieszkalny	Data:	2013
Temat:	Przekrój przez system BSO	Rys. nr:	24
Adres:	ul. Zbożowy Rynek 8, Bydgoszcz	Skala:	1:10
Inwestor:	ADM, ul. Śniadeckich 1, 85-011 Bydgoszcz		
Projektował:	mgr inż. arch. Monika Daciów-Grabicka upr. nr 7/ZPOIA/OKK/2012		
Sprawdził:	mgr inż. Wojciech Stalmaczonek upr. nr ZAP/0163/PWOK/04		

Sposób klejenia płyt izolacji termicznej.



$\frac{P_e}{P_o} 100\% / 40$

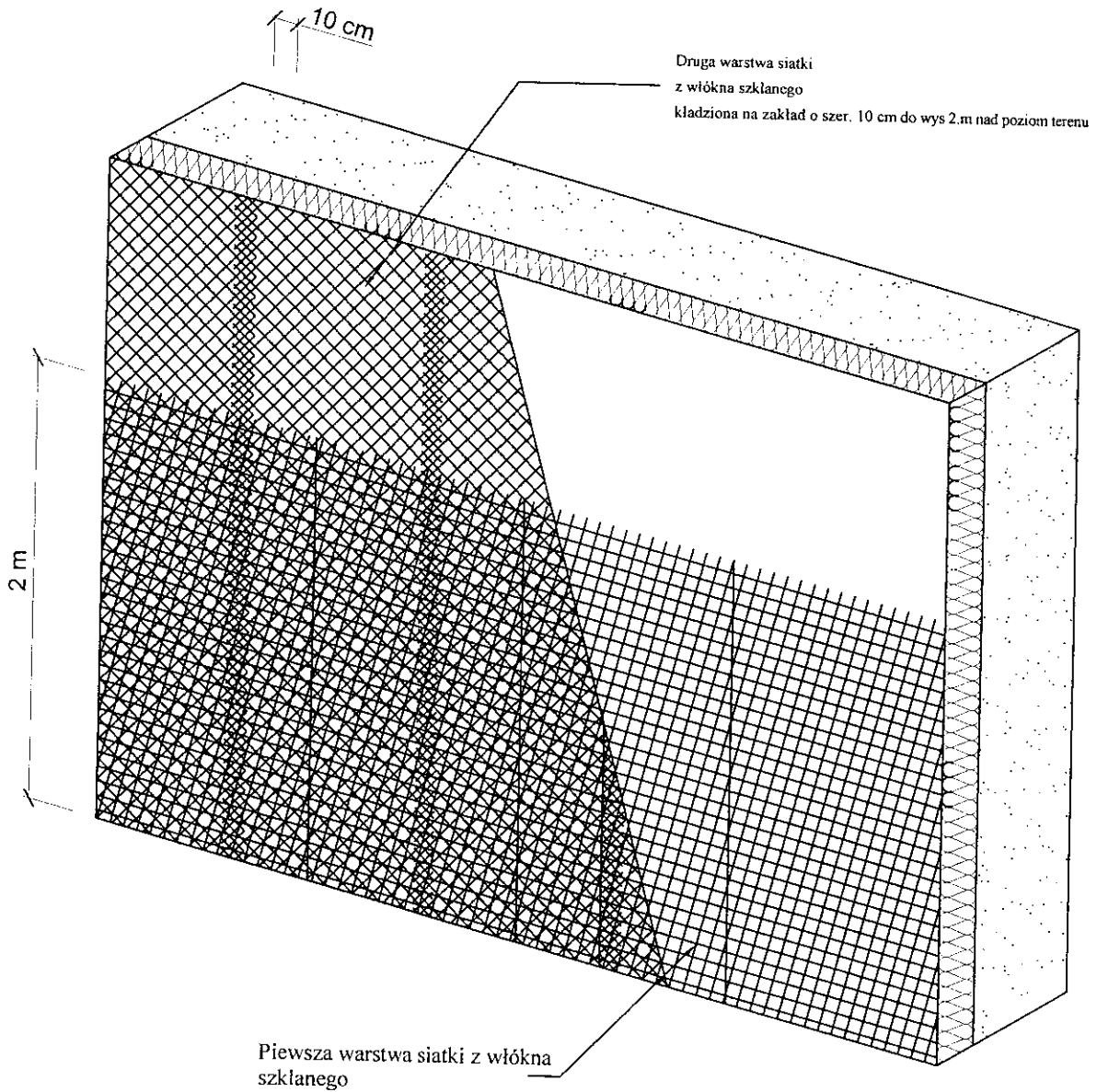
Pe - efektywna powierzchnia przyklejenia płyty termoizolacyjnej do podłoża
 P - powierzchnia płyty termoizolacyjnej przylegająca do ściany

mgr inż./arch.
 Monika K. Daciów-Grabicka
 Nr upr. 71/ZPOIA/OKK/2012

PROJEKTOWANIE I NADZÓR BUDOWLANY Mirosław Piórkowski 78-530 Wierzchowo, ul. Wojska Polskiego 14 tel./fax 94 3618185, kom. 662172440, e-mail: piorkowski_m@poczta.fm, www.piorkowski-projekty.com.pl			
Obiekt:	Budynek mieszkalny	Data:	2013
Temat:	Sposób klejenia płyt styropianowych	Rys. nr:	25
Adres:	ul. Zbożowy Rynek 8, Bydgoszcz	Skala:	1:10
Inwestor:	ADM, ul. Śniadeckich 1, 85-011 Bydgoszcz		
Projektował:	mgr inż. arch. Monika Daciów-Grabicka upr. nr 71/ZPOIA/OKK/2012		
Sprawdził:	mgr inż. Wojciech Stalmaczonek upr. nr ZAP/0163/PWOK/04		

32
 2/15

Zbrojenie wzmacnione - układ siatek.



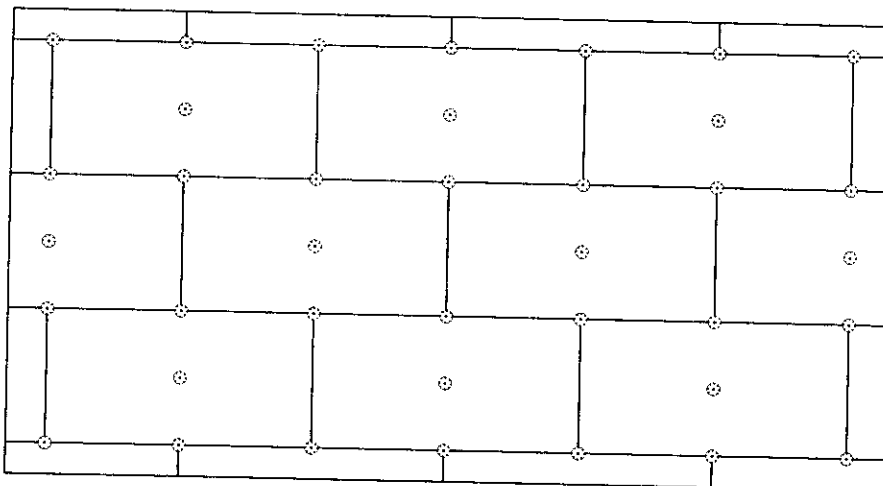
mgr inż. arch.
Monika K. Daciów-Grabicka
Nr upr. 7/ZPOIA/OKK/2012

PROJEKTOWANIE I NADZÓR BUDOWLANY Mirosław Piórkowski
78-530 Wierzchowo, ul. Wojska Polskiego 14
tel./fax 94 3618185, kom. 662172440, e-mail: piorkowski_m@poczta.fm, www.piorkowski-projekty.com.pl

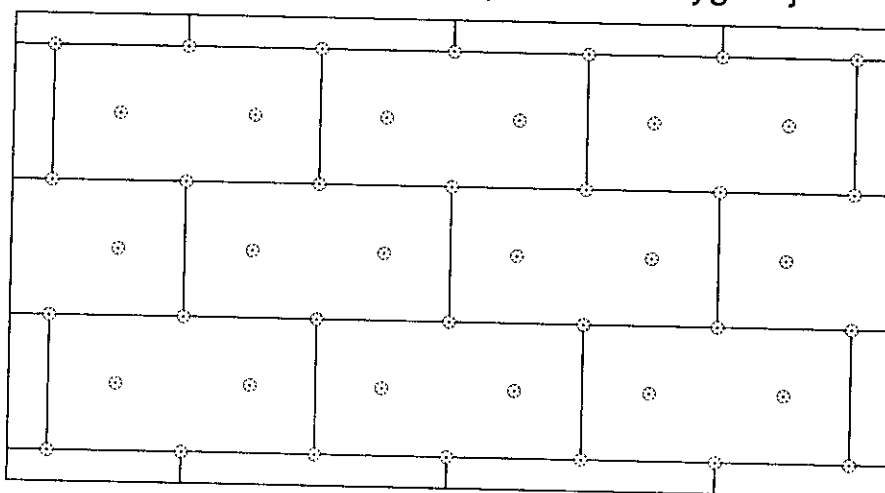
Obiekt:	Budynek mieszkalny	Data:	2013
Temat:	Zbrojenie 2x siatka	Rys. nr:	26
Adres:	ul. Zbożowy Rynek 8, Bydgoszcz	Skala:	1:10
Inwestor:	ADM, ul. Śniadeckich 1, 85-011 Bydgoszcz		
Projektował:	mgr inż. arch. Monika Daciów-Grabicka upr. nr 7/ZPOIA/OKK		
Sprawdził:	mgr inż. Wojciech Stalmaczonek upr. nr ZAP/0163/PWOK/04		

Rozmieszczenie łączników mocujących płyty izolacji termicznej (100 x 50 cm). Powierzchnia ściany.

Wariant I - ilość łączników 6 szt./m²



Wariant II - ilość łączników 8 szt./m²
Strefy narożnikowe-wys pow.IV kondygnacji



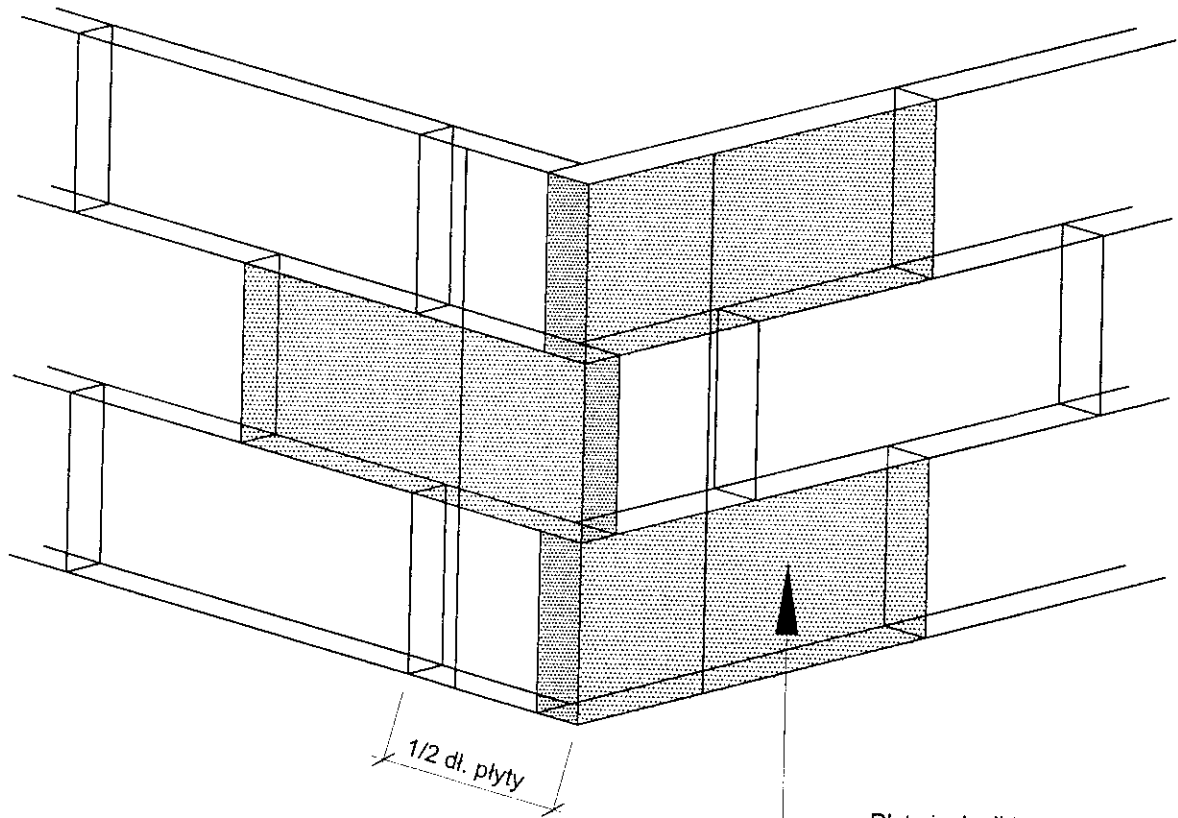
PROJEKTOWANIE I NADZÓR BUDOWLANY Mirosław Piórkowski
78-530 Wierzchowo, ul. Wojska Polskiego 14
tel/fax 94 3618185, kom. 662172440, e-mail: piorkowski_m@poczta.fm, www.piorkowski-projekty.com.pl

Obiekt:	Budynek mieszkalny	Data:	2013
Temat:	Rozmieszczenie łączników płyt	Rys. nr:	27
Adres:	ul. Zbożowy Rynek 8, Bydgoszcz	Skala:	1:10
Inwestor:	ADM, ul. Śniadeckich 1, 85-011 Bydgoszcz		
Projektował:	mgr inż. arch. Monika Daciów-Grabicka upr. nr 7/ZPOIA/OKK/2012		
Sprawdził:	mgr inż. Wojciech Stalmaczonek upr. nr ZAP/0163/PWOK/04		

mgr inż. arch.
Monika K. Daciów-Grabicka
Nr upr. 7/ZPOIA/OKK/2012

234

Ułożenie płyt izolacji termicznej - naroże.



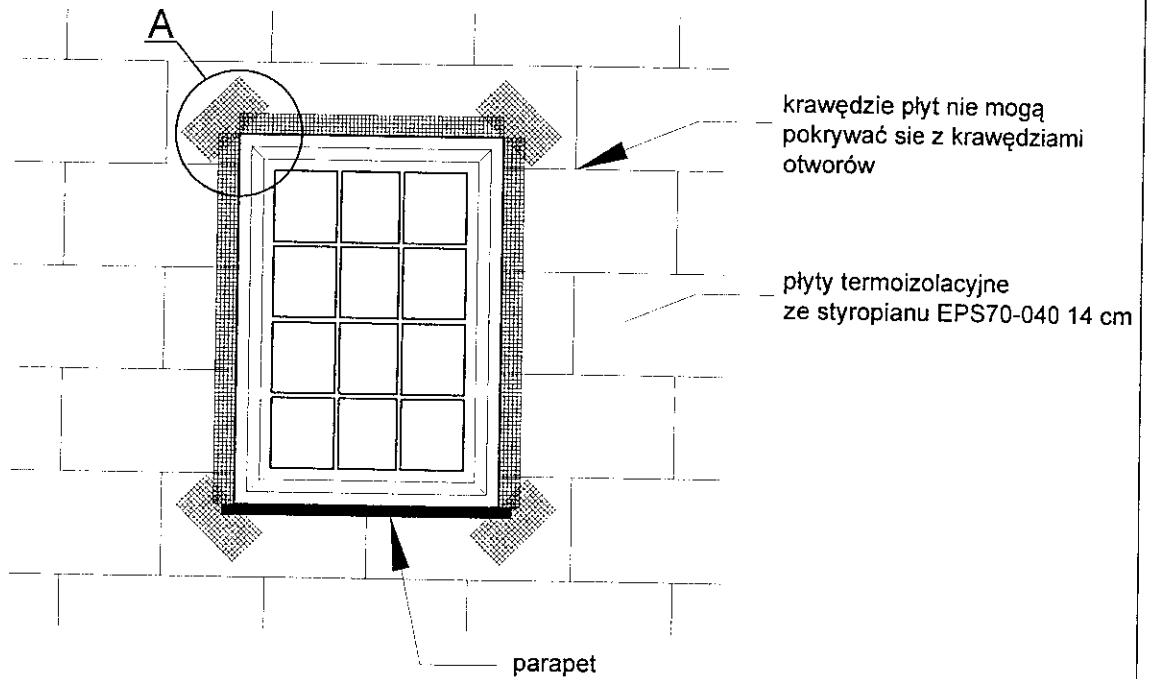
Płyty izolacji termicznej
EPS 70-040 10 cm

mgr inż. arch.
Monika K. Daciów-Grabicka
Nr upr. 7/ZPOIA/OKK/2012

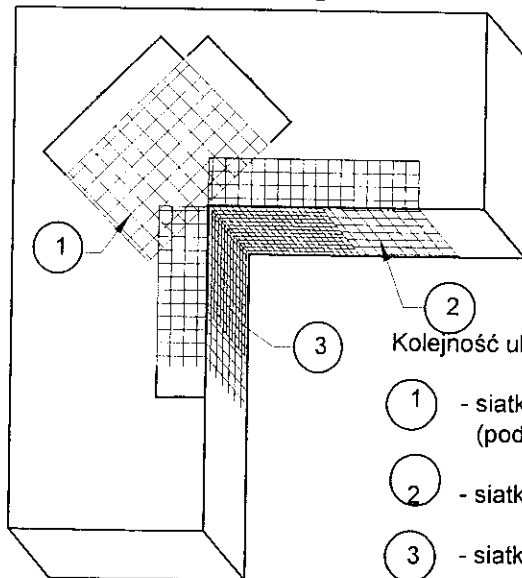
PROJEKTOWANIE I NADZÓR BUDOWLANY Mirosław Piorkowski
78-530 Wierzchowo, ul. Wojska Polskiego 14
tel./fax 94 3618185, kom. 662172440, e-mail: piorkowski_m@poczta.fm, www.piorkowski-projekty.com.pl

Obiekt:	Budynek mieszkalny	Data:	2013
Temat:	Ułożenie płyt w narożnikach	Rys. nr:	28
Adres:	ul. Zbożowy Rynek 8, Bydgoszcz	Skala:	1:10
Inwestor:	ADM, ul. Śniadeckich 1, 85-011 Bydgoszcz		
Projektował:	mgr inż. arch. Monika Daciów-Grabicka upr. nr 7/ZPOIA/OKK/2012		
Sprawdził:	mgr inż. Wojciech Stalmaczonek upr. nr ZAP/0163/PWOK/04		

Zbrojenie narożników otworów w elewacji (np: okien, drzwi).



Szczegół A



Kolejność układania siatek z włókna szklanego

- 1 - siatka diagonalna układana przy narożach otworów (pod kątem 45°) o wymiarach min. 20 x 30 cm
- 2 - siatka układana wzdłuż krawędzi otworów
- 3 - siatka układana w narożach otworów

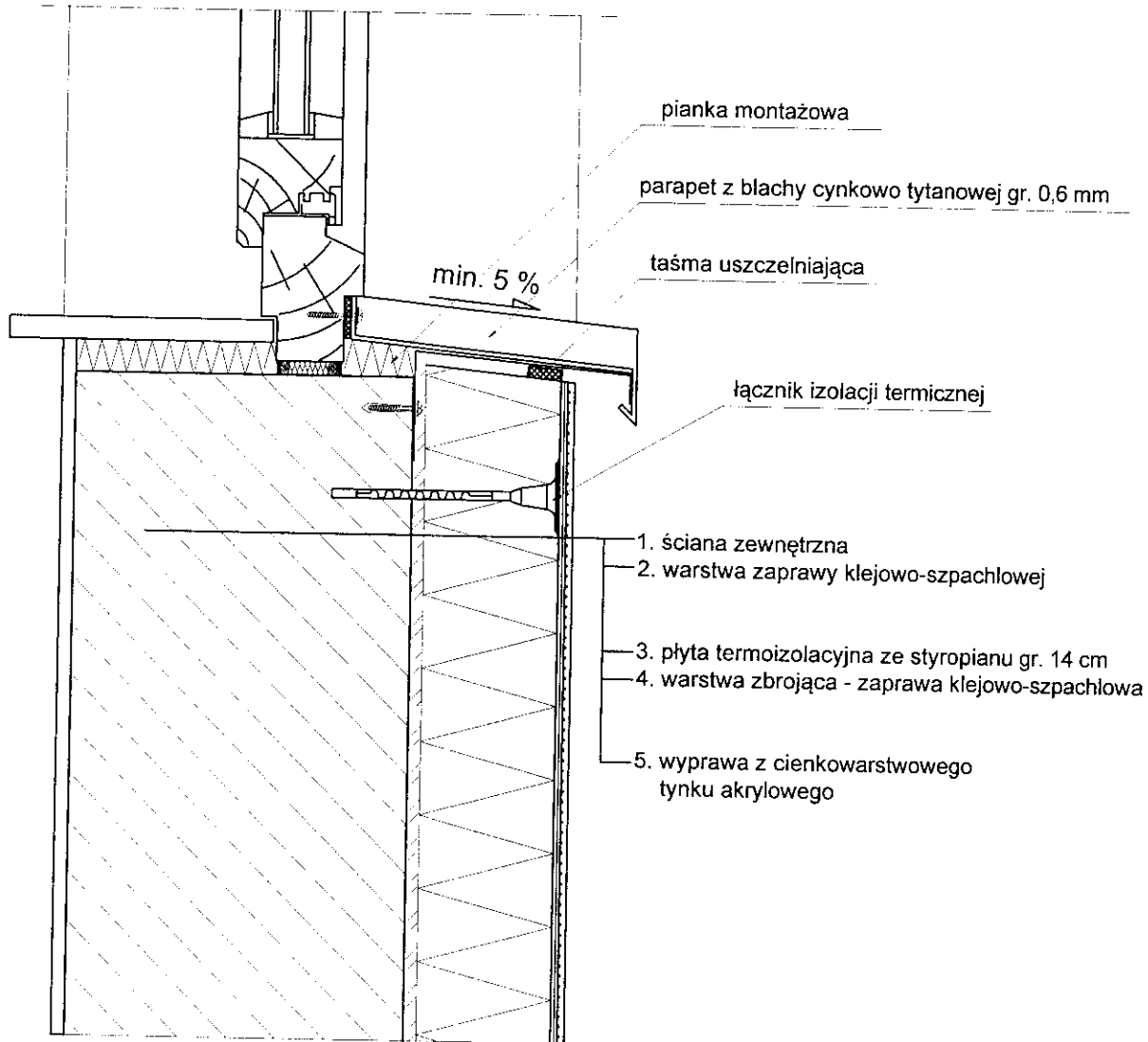
mgr inż. arch.
Monika K. Daciów-Grabicka
Nr upr. 7/ZPOIA/OKK/2012

PROJEKTOWANIE I NADZÓR BUDOWLANY Mirosław Piórkowski
78-530 Wierzchowo, ul. Wojska Polskiego 14
tel/fax 94 3618185, kom. 662172440, e-mail: piorkowski_m@poczta.fm, www.piorkowski-projekty.com.pl

Obiekt:	Budynek mieszkalny	Data:	2013
Temat:	Zbrojenie narożników otworów okiennych	Rys. nr:	29
Adres:	ul. Zbożowy Rynek 8, Bydgoszcz	Skala:	1:10
Inwestor:	ADM, ul. Śniadeckich 1, 85-011 Bydgoszcz		
Projektował:	mgr inż. arch. Monika Daciów-Grabicka upr. nr 7/ZPOIA/OKK/2012		
Sprawdził:	mgr inż. Wojciech Stalmaczonek upr. nr ZAP/0163/PWOK/04		

36

Połączenie systemu ociepleniowego (ze styropianem)
z parapetem blaszanym - przekrój poziomy.



mgr inż. arch.
Monika K. Daciów-Grabicka
Nr upr. 71Z/PO1A/OKK/2012

PROJEKTOWANIE I NADZÓR BUDOWLANY Mirosław Piórkowski
78-530 Wierzchowo, ul. Wojska Polskiego 14
tel./fax 94 3618185, kom. 662172440, e-mail: piorkowski_m@poczta.fm, www.piorkowski-projekty.com.pl

Obiekt:	Budynek mieszkalny	Data:	2013
Temat:	Połączenie parapetów ze styropianem	Rys. nr:	30
Adres:	ul. Zbożowy Rynek 8, Bydgoszcz	Skala:	1:10
Inwestor:	ADM, ul. Śniadeckich 1, 85-011 Bydgoszcz		
Projektował:	mgr inż. arch. Monika Daciów-Grabicka upr. nr 71Z/PO1A/OKK/2012		
Sprawdził:	mgr inż. Wojciech Stalmaczonek upr. nr ZAP/0163/PWOK/04		

38



URZĄD MIASTA BYDGOSZCZY
Biuro Konserwatora Zabytków
Miejski Konserwator Zabytków

Bydgoszcz, 02. 04.2013 r.

BKZ.4120.24.3. 1 .2013

Biuro Projektowe
Mirosław Piórkowski
ul. Wojska Polskiego 14
78-530 Wierzchowo

Dotyczy: remonty wraz z dociepleniem budynków przy ul. Zbożowy Rynek 8, Zbożowy Rynek 11, Poznańskiej 16 w Bydgoszczy.

W odpowiedzi na pismo z dnia 22.03.2013 roku (wpływ do tut. biura 27.03.2013 r.) Miejski Konserwator Zabytków w Bydgoszczy informuje, że opiniuje pozytywnie zakres prac remontowych ww. budynków zgodnie z załączonymi projektami budowlanymi autorstwa Biura Projektowego – p. Mirosława Piórkowskiego. MKZ informuje, że w przypadku rozbiórki galerii od str. podwórka w budynku przy ul. Zbożowy Rynek 8 w Bydgoszczy należy dostarczyć do biura ekspertyzę stanu technicznego.

MIEJSKI KONSERWATOR ZABYTKÓW

Stawomir Marcysiak

Otrzymują:

1. adresat

2. aa

85- 102 Bydgoszcz, ul. Jezuicka 2 ,
tel.: (52) 58 58 499. fax.: (52) 58 58 820.
email: mkz@um.bydgoszcz.pl, www.bydgoszcz.pl

2. Karta audytu energetycznego budynku - część mieszkalna			
1. Dane ogólne			
1.	Konstrukcja/technologia budynku		
2.	Liczba kondygnacji	Tradycyjna	
3.	Kubatura części ogrzewanej	3 + poddasze	
4.	Powierzchnia netto budynku	[m ²]	919,1
5.	Powierzchnia użytkowa części mieszkalnej	[m ²]	332,2
6.	Powierzchnia użytkowa lokali użytkowych oraz innych pomieszczeń niemieszkalnych	[m ²]	322,5
7.	Liczba lokali mieszkalnych	---	
8.	Liczba osób użytkujących budynek	7	
9.	Sposób przygotowania ciepłej wody	14	
10.	Rodzaj systemu ogrzewania budynku	indywidualne	
11.	Współczynnik kształtu A/V	indywidualne	
12.	Inne dane charakteryzujące budynek	[1/m]	0,816
2. Współczynniki przenikania ciepła przez przegrody budowlane			
		[W/(m ² K)]	
		Stan przed termomodernizacją	Stan po termomodernizacji
1.	Ściany zewnętrzne		
2.	Dach/stropodach	1,35	0,24
3.	Strop piwnicy	1,24	0,22
4.	Okna	0,89	0,89
5.	Drzwi/bramy	2,60	2,60
6.	Inne	4,50	2,60
3. Sprawności składowe systemu grzewczego			
1.	Sprawność wytwarzania		
2.	Sprawność przesyłania	0,65	0,65
3.	Sprawność regulacji i wykorzystania	1,00	1,00
4.	Sprawność akumulacji	0,80	0,80
5.	Uwzględnienie przerw na ogrzewanie w okresie tygodnia	1,00	1,00
6.	Uwzględnienie przerw na ogrzewanie w ciągu doby	1,00	1,00
4. Charakterystyka systemu wentylacji			
1.	Rodzaj wentylacji (naturalna, mechaniczna)	naturalna grawitacyjna	
2.	Sposób doprowadzenia i odprowadzenia powietrza	okna / kanał went.	okna / kanał went.
3.	Strumień powietrza wentylacyjnego	[m ³ /h]	1134
4.	Liczba wymian	[1/h]	1,0
5. Charakterystyka energetyczna budynku			
1.	Obliczeniowa moc cieplna systemu grzewczego	[kW]	41,60
2.	Obliczeniowa moc cieplna na przygotowanie cwu	[kW]	19,46
3.	Roczne zapotrzebowanie na ciepło do ogrzewania budynku (bez uwzględnienia sprawności systemu grzewczego i przerw w ogrzewaniu)	[GJ/rok]	22,83
4.	Roczne zapotrzebowanie na ciepło do ogrzewania budynku (z uwzględnieniem sprawności systemu grzewczego i przerw w ogrzewaniu)	[GJ/rok]	338,35
5.	Obliczeniowe zużycie energii do przygotowania cwu	[GJ/rok]	124,70
6.	Zmierzone zużycie ciepła na ogrzewanie przeliczone na warunki sezonu standardowego i na przygotowanie cwu (służące do weryfikacji przyjętych składowych danych obliczeniowych bilansu ciepła)	[GJ/rok]	650,66
			239,80
			45,59

7.	Wskaźnik rocznego zapotrzebowania na ciepło do ogrzewania budynku w standardowym sezonie grzewczym bez uwzględnienia sprawności systemu grzewczego i przerw w ogrzewaniu [kWh/(m ² rok)]	291,45	107,41
8.	Wskaźnik rocznego zapotrzebowania na ciepło do ogrzewania budynku w standardowym sezonie grzewczym z uwzględnieniem sprawności systemu grzewczego i przerw w ogrzewaniu [kWh/(m ² rok)]	560,49	206,56
9.	Wskaźnik rocznego zapotrzebowania na ciepło do ogrzewania budynku w standardowym sezonie grzewczym z uwzględnieniem sprawności systemu grzewczego i przerw w ogrzewaniu [kWh/(m ³ rok)]	196,65	72,47
6. Opłaty jednostkowe (obowiązujące w dnl u sporządzania audytu)			
1.	Cena 1 GJ na ogrzewanie ^{*)} [zł]	32,40	32,40
2.	Opłata 1 MW mocy zamówionej na ogrzewanie na miesiąc ^{**)} [zł]	-	-
3.	Opłata za podgrzanie 1 m ³ wody użytkowej ^{**)} [zł]	14,43	14,43
4.	Opłata za 1 MW mocy zamówionej na podgrzanie cwu na miesiąc ^{**)} [zł]	-	-
5.	Opłata za ogrzanie 1 m ² pow. użytkowej miesięcznie [zł]	6,26	2,82
6.	Opłata abonamentowa na miesiąc [zł]	262,50	262,50
7.	Inne		
7. Charakterystyka ekonomiczna optymalnego wariantu przedsięwzięcia termomodernizacyjnego			
Planowana suma kredytu [zł]	132 151,00	Roczne zmniejszenie zapotrzebowania na energię [%]	47,20
Planowane koszty całkowite [zł]	139 651,00	Premia termomodernizacyjna [zł]	22 344,16
Roczna oszczędność kosztów energii [zł/rok]	13 312,20		
<p>^{*)} - dla budynku o mieszanej funkcji należy podać wszystkie dane oddzielnie dla każdej części budynku</p> <p>^{**)} - opłata zmienna związana z dystrybucją i przesyłem jednostki energii</p> <p>^{***)} - stała opłata miesięczna związana z dystrybucją i przesyłem energii</p>			

2. Karta audytu energetycznego budynku - część usługowa			
1. Dane ogólne			
1.	Konstrukcja/technologia budynku	Tradycyjna	
2.	Liczba kondygnacji	1	
3.	Kubatura części ogrzewanej [m ³]	179	
4.	Powierzchnia netto budynku [m ²]	61,6	
5.	Powierzchnia użytkowa części mieszkalnej [m ²]	---	
6.	Powierzchnia użytkowa lokali użytkowych oraz innych pomieszczeń niemieszkalnych [m ²]	59,68	
7.	Liczba lokali	1	
8.	Liczba osób użytkujących budynek	---	
9.	Sposób przygotowania ciepłej wody	indywidualne	
10.	Rodzaj systemu ogrzewania budynku	indywidualne	
11.	Współczynnik kształtu A/V [1/m]	0,816	
12.	Inne dane charakteryzujące budynek		
2. Współczynniki przenikania ciepła przez przegrody budowlane [W/(m ² K)]			
		Stan przed termomodernizacją	Stan po termomodernizacji
1.	Ściany zewnętrzne	1,33	1,33
2.	Dach/stropodach	-	-
3.	Strop piwnicy	0,89	0,89
4.	Okna	2,00	2,00
5.	Drzwi/bramy	3,20	3,20
6.	Inne		
3. Sprawności składowe systemu grzewczego			
1.	Sprawność wytwarzania	0,65	0,65
2.	Sprawność przesyłania	1,00	1,00
3.	Sprawność regulacji i wykorzystania	0,80	0,80
4.	Sprawność akumulacji	1,00	1,00
5.	Uwzględnienie przerw na ogrzewanie w okresie tygodnia	1,00	1,00
6.	Uwzględnienie przerw na ogrzewanie w ciągu doby	1,00	1,00
4. Charakterystyka systemu wentylacji			
1.	Rodzaj wentylacji (naturalna, mechaniczna)	naturalna grawitacyjna	
2.	Sposób doprowadzenia i odprowadzenia powietrza	okna / kanał went.	okna / kanał went.
3.	Strumień powietrza wentylacyjnego [m ³ /h]	179	179
4.	Liczba wymian [1/h]	1,0	1,0
5. Charakterystyka energetyczna budynku			
1.	Obliczeniowa moc cieplna systemu grzewczego [kW]	7,20	7,20
2.	Obliczeniowa moc cieplna na przygotowanie cwu [kW]	1,17	1,17
3.	Roczne zapotrzebowanie na ciepło do ogrzewania budynku (bez uwzględnienia sprawności systemu grzewczego i przerw w ogrzewaniu) [GJ/rok]	89,26	89,26
4.	Roczne zapotrzebowanie na ciepło do ogrzewania budynku (z uwzględnieniem sprawności systemu grzewczego i przerw w ogrzewaniu) [GJ/rok]	171,66	171,66
5.	Obliczeniowe zużycie energii do przygotowania cwu [GJ/rok]	2,59	2,59
6.	Zmierzone zużycie ciepła na ogrzewanie przeliczone na warunki sezonu standardowego i na przygotowanie cwu (służące do weryfikacji przyjętych składowych danych obliczeniowych bilansu ciepła) [GJ/rok]	---	---

7.	Wskaźnik rocznego zapotrzebowania na ciepło do ogrzewania budynku w standardowym sezonie grzewczym bez uwzględnienia sprawności systemu grzewczego i przerw w ogrzewaniu [kWh/(m ² rok)]	415,48	415,48
8.	Wskaźnik rocznego zapotrzebowania na ciepło do ogrzewania budynku w standardowym sezonie grzewczym z uwzględnieniem sprawności systemu grzewczego i przerw w ogrzewaniu [kWh/(m ² rok)]	798,99	798,99
9.	Wskaźnik rocznego zapotrzebowania na ciepło do ogrzewania budynku w standardowym sezonie grzewczym z uwzględnieniem sprawności systemu grzewczego i przerw w ogrzewaniu [kWh/(m ³ rok)]	266,39	266,39
6. Opłaty jednostkowe (obowiązujące w dniu sporządzania audytu)			
1.	Cena 1 GJ na ogrzewanie ^{*)} [zł]	-	-
2.	Opłata 1 MW mocy zamówionej na ogrzewanie na miesiąc ^{**)} [zł]	-	-
3.	Opłata za podgrzanie 1 m ³ wody użytkowej ^{**)} [zł]	-	-
4.	Opłata za 1 MW mocy zamówionej na podgrzanie cwu na miesiąc ^{**)} [zł]	-	-
5.	Opłata za ogrzanie 1 m ² pow. użytkowej miesięcznie [zł]	-	-
6.	Opłata abonamentowa na miesiąc [zł]	-	-
7.	Inne [zł]	-	-
7. Charakterystyka ekonomiczna optymalnego wariantu przedsięwzięcia termomodernizacyjnego			
Planowana suma kredytu [zł]	-	Roczne zmniejszenie zapotrzebowania na energię [%]	-
Planowane koszty całkowite [zł]	-	Premia termomodernizacyjna [zł]	-
Roczna oszczędność kosztów energii [zł/rok]	-		
<ul style="list-style-type: none"> ^{*)} - dla budynku o mieszanej funkcji należy podać wszystkie dane oddzielnie dla każdej części budynku ^{**)} - opłata zmienna związana z dystrybucją i przesyłem jednostki energii ^{*)} - stała opłata miesięczna związana z dystrybucją i przesyłem energii 			

Informacja bioz

PROJEKT BUDOWLANY remontu budynku z uwzględnieniem remontu elewacji frontowej wraz z dociepleniem ścian od strony podwórza w Bydgoszczy przy ul. Zbożowy Rynek 8

PODSTAWA OPRACOWANIA INFORMACJI BIOZ

- Rozporządzenie Ministra Infrastruktury z dnia 23 czerwca 2003 r. w sprawie informacji dotyczącej bezpieczeństwa i ochrony zdrowia oraz planu bezpieczeństwa i ochrony zdrowia(Dz. U. Nr 120/2003 poz.1126).
- Prawo budowlane i obowiązujące PN

INWESTOR: Administracja Domów Miejskich Bydgoszcz

ADRES OBIEKTU: Bydgoszcz ul. Zbożowy Rynek 8

DZIAŁKA NR. 74 obręb 10

OPRACOWAŁ:

Monika Kamila Daciów-Grabicka
upr. 7/ZPOIA/OKK/2012
ul. Staszica 2, 78-500 Drawsko Pom



1. PODSTAWA OPRACOWANIA INFORMACJI BIOZ

- Rozporządzenie Ministra Infrastruktury z dnia 23 czerwca 2003 r. w sprawie informacji dotyczącej bezpieczeństwa i ochrony zdrowia oraz planu bezpieczeństwa i ochrony zdrowia(Dz. U. Nr 120/2003 poz.1126).
- Prawo budowlane i obowiązujące PN

2. ZAKRES I KOLEJNOŚĆ PRAC TERMOMODERNIZACYJNYCH

Na podstawie dokumentacji budowlanej oraz w uzgodnieniu z upoważnionym przedstawicielem Inwestora ustalono następujący zakres prac remontowych:

- ustawienie rusztowania zewnętrznego
- rozbiórka rynien i rur spustowych, parapetów i obróbek blacharskich
- uzupełnienie ubytków tynku
- wymiana okien i drzwi
- ocieplenie ścian zewnętrznych EPS 70-040 gr. 14 cm
- ocieplenie ościeży styropianem EPS 70-040 gr. 3 cm
- wykonanie tynku strukturalny, baranek o uziarnieniu 1,5 mm malowany farbami akrylowymi-sylikatowymi
- montaż parapetów zewnętrznych i obróbek blacharskich z blachy cynkowo tytanowej gr. 0,6 mm
- ocieplenie stropu poddasza
- rozbiórka schodów zewnętrznych drewnianych
- rozbiórka budynku gospodarczego do poziomu parteru z wykonaniem nowego dachu
- remont klatki schodowej (schody, podłogi, ściany i sufity)

3. WYKAZ ISTNIEJĄCYCH OBIEKTÓW BUDOWLANYCH

Zgodnie z załączoną mapą na działce znajduje się obiekt budowlany, na którym będą prowadzone roboty termo modernizacyjne.

4. PRZEWIDYWANE ZAGROŻENIA

Ryzyko upadku z wysokości ponad 5,0 m występuje podczas wykonywania następujących robót budowlanych:

- demontaż rynien i obróbek blacharskich
- ocieplenie ścian zewnętrznych
- montaż i rozbiórka rusztowań
- wymiana okien

Złożone procesy technologiczne, zmienne stanowiska robocze powodują poważne zagrożenia wypadkowe przy pracach na wysokości, a szczególnie:

- przy wznoszeniu i przemieszczaniu konstrukcji
- przy wykonywaniu robót elewacyjnych budynków z rusztowań i pomostów roboczych, montażu i demontażu rusztowań
- podczas pracy w miejscach, gdzie istnieje możliwość spadania z góry różnych przedmiotów, narzędzi i materiałów budowlanych

Prowadzenie robót na wysokościach może być wykonywane jedynie przez ekipę przeszkoloną w tym zakresie (odpowiednie badania) i wyposażoną (między innymi w kaski i odpowiednią odzież ochronną).

5. BEZPIECZEŃSTWO PRZY PROWADZENIU ROBÓT

Każdorazowo przed przystąpieniem do pracy kierownik budowy dokonuje instruktażu ekipy w sprawie sposobu oraz technologii wykonywania robót budowlanych, a także środków bezpieczeństwa jakie należy zachować podczas prowadzenia prac. W czasie szkolenia, które powinno przebiegać w formie teoretycznego i praktycznego instruktażu należy szczególnie zwrócić uwagę na:

- podstawowe przepisy bezpieczeństwa i higieny pracy
- zasady i przepisy bezpieczeństwa i higieny pracy obowiązujące na danym stanowisku pracy
- podstawowe zasady udzielania pierwszej pomocy

Sprzęt, maszyny i urządzenia powinny być sprawne technicznie. Każdorazowo przed przystąpieniem do wykonywania prac, Kierownik budowy winien sprawdzić ich stan techniczny.

Kierownik zobowiązany jest wyznaczyć teren do składowania narzędzi i materiałów budowlanych oraz zapewnić komplet zapleczy dla robotników budowlanych.

Dla kierowania i bezpiecznego prowadzenia robót zaleca się stały pobyt kierownika na budowie. W tym celu należy na placu budowy zamontować kontener socjalny i biuro kierownika budowy.

6. INFORMACJE DODATKOWE

Strefa szczególnego zagrożenia – brak

Komunikacja na wypadek pożaru, awarii i innych zagrożeń – sprawna i bezpieczna

Miejsce przechowywania dokumentacji budowy – teren budowy lub upoważniony przedstawiciel wykonawcy

Dokumenty niezbędne do prawidłowej eksploatacji maszyn i innych urządzeń technicznych – zapewnia wykonawca prac


Wykonawca prac jest obowiązany wykonać roboty nie objęte umową, jeżeli są one niezbędne ze względu na bezpieczeństwo lub zabezpieczenie remontowanego obiektu przed awarią lub katastrofą. Podstawę do pojęcia tych robót stanowi wpis do dziennika budowy dokonywany przez upoważnione osoby i instytucje.

7. KLAUZULA PUBLIKACJI I WYKORZYSTANIA

- Autor zezwala na korzystanie z niniejszego opracowania zgodnie z umową.
- Projekt i kosztorys został opracowany w oparciu o audyt energetyczny i w oparciu o uzgodnienia zaproponowane przez Inwestora.
- Opracowujący projekt, kosztorys i informację BIOZ nie ponosi odpowiedzialności za informacje nieprawdziwe lub zatajone, które uzyskał od właściciela obiektu.
- Całość robót musi być prowadzona pod nadzorem osoby uprawnionej z zachowaniem sztuki budowlanej i przepisów BHP.
- Do wykonywania robót budowlanych należy stosować tylko takie materiały, które posiadają atest budowlany i PZH. Muszą to być wyroby dopuszczone do obrotu i stosowania w budownictwie ze znakiem "B"

Zgodnie z rozporządzeniem Ministra Infrastruktury z dnia 23.06.2003 Dz.U.120 poz.1126 kierownik budowy zobowiązany jest do sporządzenia planu BIOZ i umieszczenia go w widocznym miejscu na terenie budowy.

Opracował:


..... maczonek
..... kierowania
..... ograniczeń
..... ogólnie-budowlanej
nr ewid. ZAP 0163/PWOK/04

Bydgoszcz, 02.05.2013 r.

BKZ.4120.24.3.1.2013.IJ

Biuro Projektowe
Mirosław Piórkowski
ul. Wojska Polskiego 14
78-530 Wierzchowo

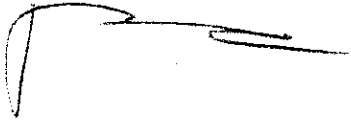
Dotyczy: wymiany stolarki okiennej i drzwiowej w budynkach mieszkalnych przy ul. Zbożowy Rynek 8-11 oraz Poznańskiej 16 w Bydgoszczy.

W odpowiedzi na pismo z dnia 23.04.2013 (wpływ do tut. biura 30.04.2013) Miejski Konserwator Zabytków w Bydgoszczy informuje, że opiniuje pozytywnie zakres prac remontowych stolarek okiennych i drzwiowych w ww. budynkach zgodnie z załączonym projektem autorstwa mgr inż. arch. Moniki Daciów-Grabickiej opracowanym przez p. Mirosława Piórkowskiego.

Otrzymują:

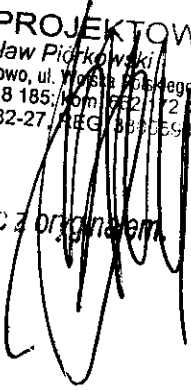
① Adresat

2.aa



BIURO PROJEKTOWE
Mirosław Piórkowski
78-530 Wierzchowo, ul. Wojska Polskiego 14
tel./fax 94 36 18 185; kom 782 172 840
NIP 674-104-82-27 / REG 38855930

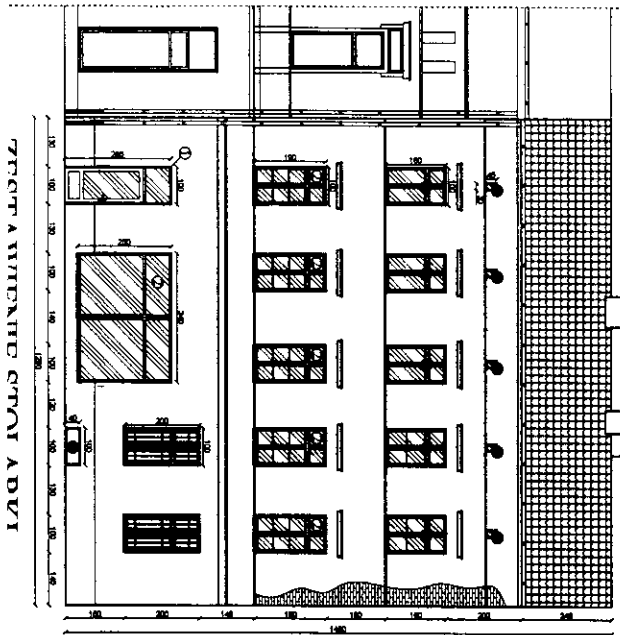
Za zgodność z oryginałem



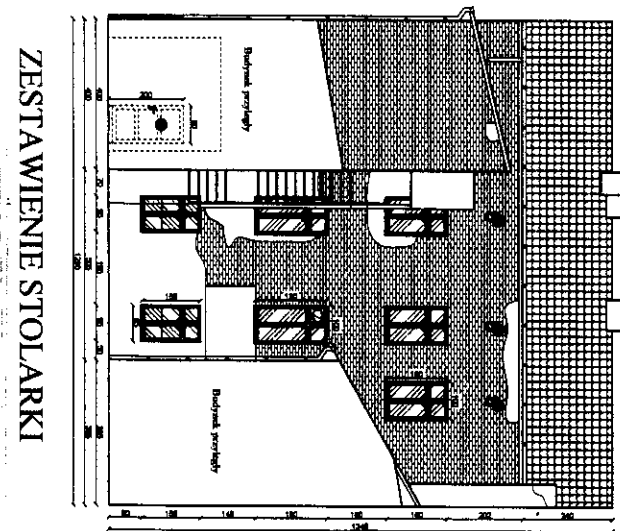
85- 102 Bydgoszcz, ul. Jezuicka 2,
tel.: (52) 58 58 499. fax.: (52) 58 58 820.
email: mkz@um.bydgoszcz.pl, www.bydgoszcz.pl

WYKAZ OKIEN I DRZWI PRZE

Inwentaryzacja okien
 Elewacja południowa
 ul. Złoty Rynek 8, Bydgoszcz
 Skala 1:150



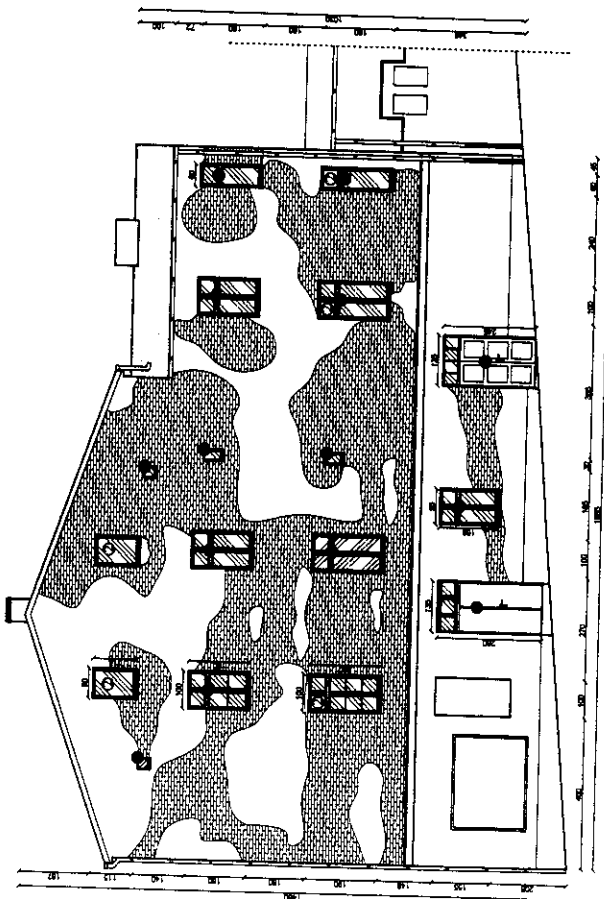
Inwentaryzacja okien
 Elewacja południowa
 ul. Złoty Rynek 8, Bydgoszcz
 Skala 1:150



1
 2
 3
 4

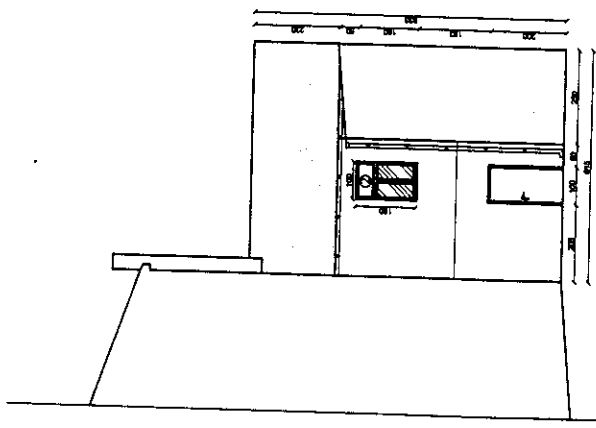
I PRZEZNACZONYCH DO WYMIANY

Inwentaryzacja okien
Elevacja zachodnia
ul. Zbożowy Rynek 8, Bydgoszcz
skala 1:150




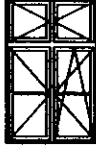


ZESTAWIENIE STOLARKI

Inwentaryzacja okien
Elevacja zachodnia wewnętrzna
ul. Zbożowy Rynek 8, Bydgoszcz
skala 1:150




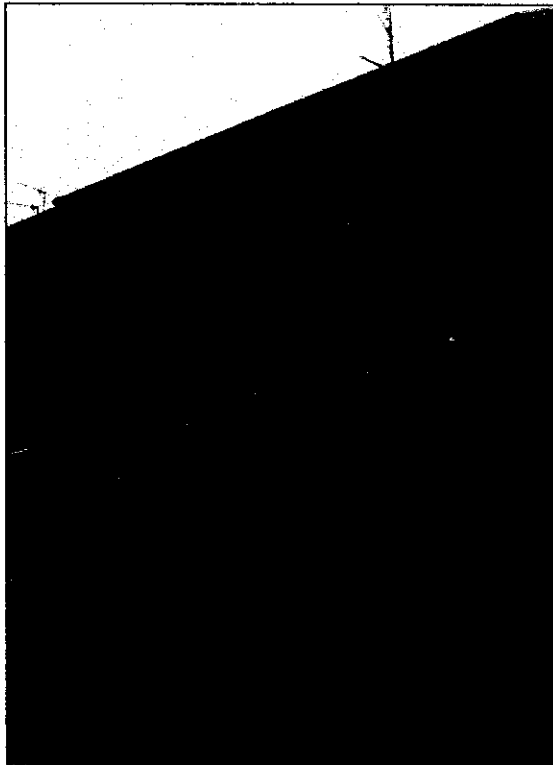
ZESTAWIENIE STOLARKI

Okna drewniane w kolorze białym i współczynnika przenikania ciepła
 $U_{max}=1,5 \text{ W/m}^2\text{K}$, rozwierno uchylne z nawietrzakami według
 archiwalnego wyglądu

Schemat zestawczy					
Wymiary w świetle muru	Sz	0,30	1,00	1,00	1,00
	Hs	0,45	1,60	2,00	0,40
Ilość sztuk		5	5	2	1

111
 Okna drewniane w k
 $U_{max}=1,5 \text{ W}$
 Drzwi dre

Schemat zestawczy		
		Dz. - sosna
Wymiary w świetle muru	Sz	0,90
	Hs	2,00
Ilość sztuk		1P



Opis techniczny okien i drzwi.

Okna drewniane (drewno klejone sosnowe), jednoramowe o podwójnych szybach zespolonych, kolor biały, grubość ramy minimum 68 mm; proponowany współczynnik przenikalności cieplnej $U=1,5\text{W/m}^2\text{K}$, o podziałach i detalu nawiązującym do obecnie istniejącego archiwalnego wyglądu. Słupki i ślimienia stolarki okiennej - konstrukcyjne, szpros - naklejane dwustronnie z przekładką międzyszybową; dolne skrzydła stolarki okiennej rozwierno-uchylne, a górne tylko rozwierno, okucia i klamki standardowe, kolor biały.

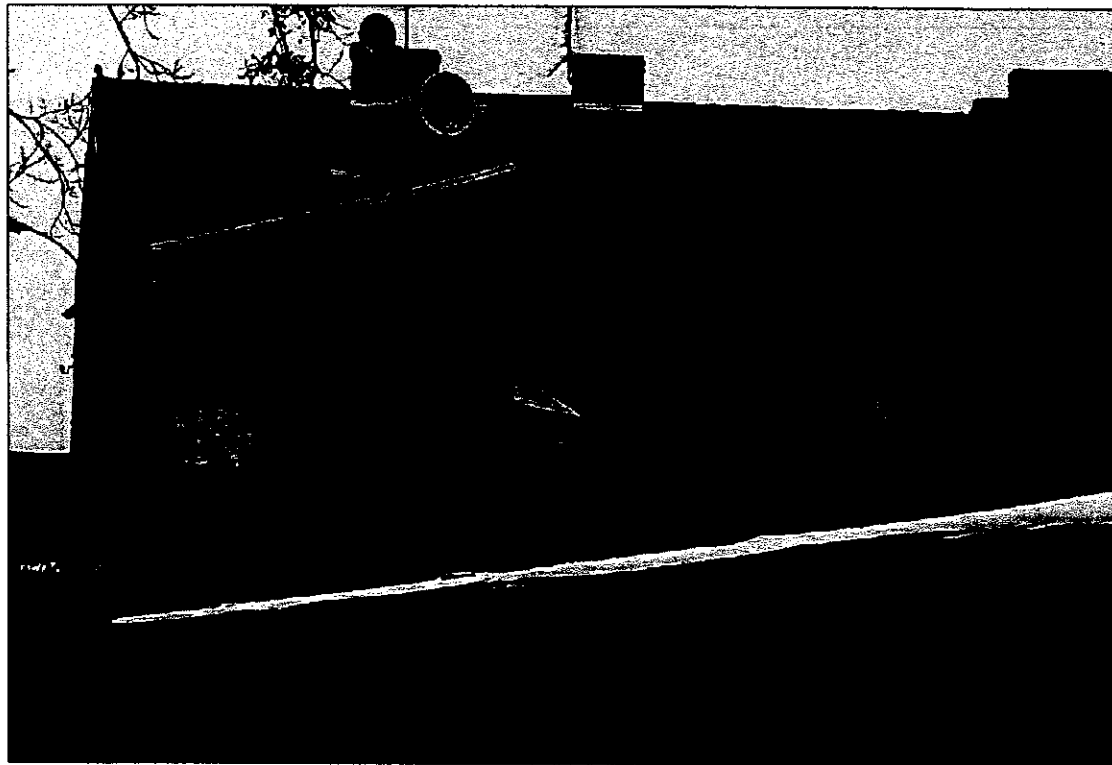
Okna powinny być wyposażone w nawiewniki ciśnieniowe (kolor biały) umieszczone w ramie skrzydła okiennego; parapety wewnętrzne z drewna klejonego w kolorze białym; obróbki blacharskie tytanowo-cynkowe, gr. Min. 0,6 mm;

Ponadto projekt powinien spełniać wymogi Rozporządzenia Ministra Infrastruktury z dnia 2 września 2004 r. w sprawie szczegółowego zakresu i formy dokumentacji projektowej, specyfikacji technicznych wykonania i odbioru robót budowlanych oraz programu funkcjonalno-użytkowego (Dz .U. Nr 202 z 16 września 2004 roku, poz. 2072).

ia ciepła
edług

Okna drewniane w kolorze białym i współczynniku przenikania ciepła
 $U_{max}=1,5 \text{ W/m}^2\text{K}$, rozwierno uchylne z nawietrzakami
Drzwi drewniane według archiwalnego wyglądu
 $U_{max}=2,4 \text{ W/m}^2\text{K}$

00	00	1	Schemat zestawczy	Dz. - sosnowe						
					Wymiary w świetle muru	Sz	0,90	0,30	1,00	1,00
40	40			Hz	2,00	0,45	1,60	1,90	1,55	
			Ilość sztuk		1P	3	3	1	2	



LEGENDA:

- Okna przeznaczone do wymiany
- Okna w których należy zamontować szprosy według archiwalnego wyglądu
- ① Drzwi drewniane wymienione w terminie wcześniejszym -
- ② Okna PCV wymienione w terminie wcześniejszym - stan is









ach zespolonych, kolor biały,
i cieplnej $U=1,5\text{W/m}^2\text{K}$, o
wyglądu. Słupki i ślēmienia
adką międzyszybową; dolne
. i klamki standardowe, kolor

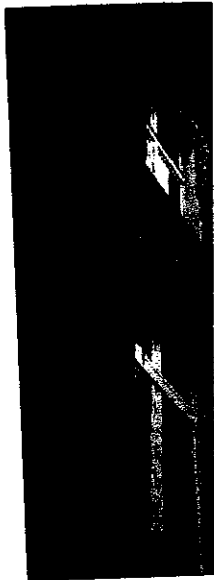
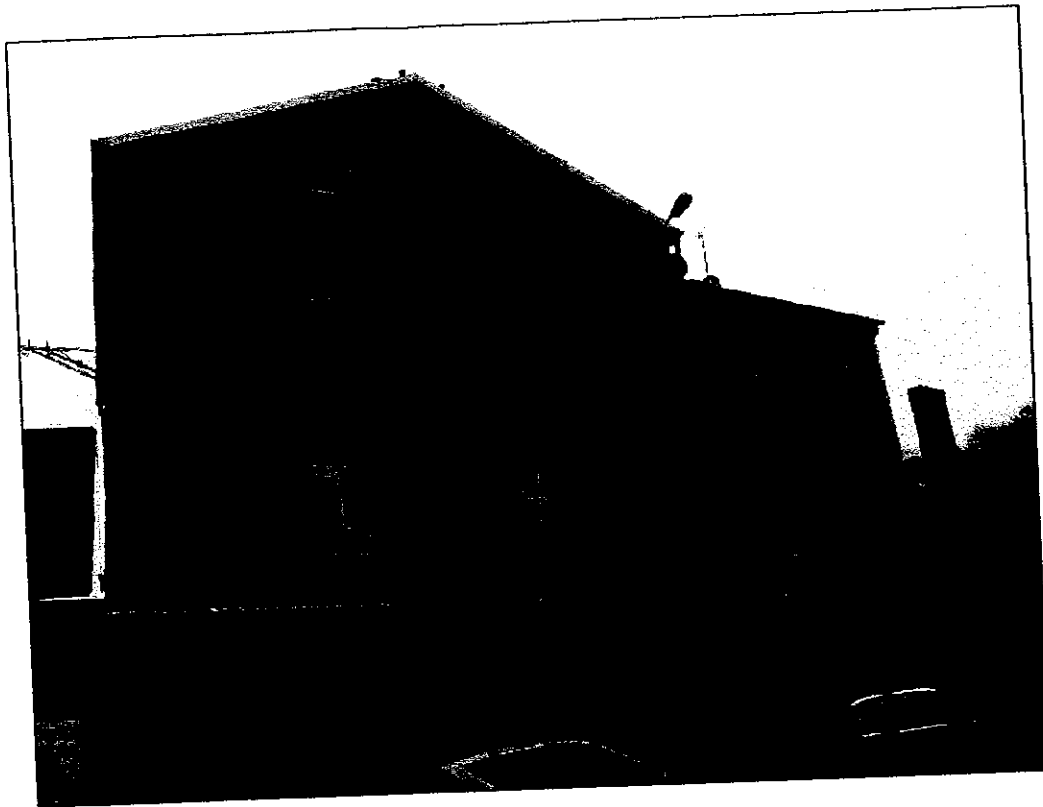
ieszczone w ramie skrzydła
ałym; obróbki blacharskie

ktury z dnia 2 września 2004
, specyfikacji technicznych
owego (Dz .U. Nr 202 z 16

Okna drewniane w kolorze białym i współczynniku przenikania ciepła
 $U_{max}=1,5 \text{ W/m}^2\text{K}$, rozwierno uchylne z nawietrzakami
 Drzwi drewniane według archiwalnego wyglądu
 $U_{max}=2,4 \text{ W/m}^2\text{K}$

113

Schemat zestawczy		 Dz. - dębowe	 Dz. - dębowe						
Wymiary w świetle muru	Sz	1,35	1,35	0,30	1,00	0,30	0,60	1,00	0,9
	Hs	2,80	2,45	0,30	1,60	0,45	1,60	1,90	1,5
Ilość sztuk		1	1	2	3	2	1	1	1

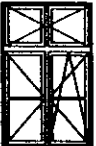
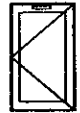


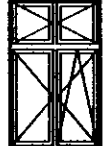


niejszym - stan istniejący
 ym - stan istniejący

PA	
tel/fax 94 361818	
Obiekt:	1
Temat:	
Adres:	
Inwestor:	
Projektował:	

przenikania ciepła
 ietrzakami
 ryglądu

1/4

				
1,00	0,30	0,60	1,00	0,95
1,60	0,45	1,60	1,90	1,55
3	2	1	1	1



<p>PROJEKTOWANIE I NADZÓR BUDOWLANY Mirosław Piórkowski 78-530 Wierzychowo, ul. Wojska Polskiego 14 tel/fax 94 3618185, kom. 662172440, e-mail: piorkowski_m@poczta.fm, www.piorkowski-projekty.com.pl</p>		
Obiekt:	Budynek mieszkalny	Data: 2013
Temat:	Wymiana okien i drzwi	Ryz. nr: 1
Adres:	ul. Zbożowy Rynek 8, Bydgoszcz	Skala: 1:150
Inwestor:	ADM, ul. Śniadeckich 1, 85-011 Bydgoszcz	
Projektował:	mgr inż. arch. Monika Daciów-Grabicka upr. nr 7/ZPO/A/OKK/2011	
	Wojciech Stalmaczonek upr. nr 756/05/U/C	