

notatnik nr 9/9
do 5112
zadanie nr 2

Lp.	Podstawa	Opis i wyliczenia	j.m.	Poszcz	Razem
1	KNR 4-01 1202-09	Zeskrobanie i zmycie starej farby w pomieszczeniach o powierzchni podłogi ponad 5 m ² wraz z zerwaniem tapet 349.835	m ² m ²	349.835	
				RAZEM	349.835
2	KNR 4-01 0427-05	Rozebranie ścianek działowych z lat i rygli 1.27*3.12+0.89*2.70+1.70*2.70	m ² m ²	10.955	
				RAZEM	10.955
3	KNR 4-01 0818-05	Zerwanie posadzki z tworzyw sztucznych 3.42*2.70+1.29*5.51+4.75*2.81+2.73*3.37+4.34+4.79+4.49*4.75	m ² m ²	69.347	
				RAZEM	69.347
4	KNR 4-01 0819-15	Rozebranie wykładziny ściennej z płytek 3.37*1.50	m ² m ²	5.055	
				RAZEM	5.055
5	KNR 4-01 0354-04	Wykucie z muru ościeżnic drewnianych o powierzchni do 2 m ² 4	szt. szt.	4.000	
				RAZEM	4.000
6	KNR 4-01 0701-02	Odbicie tynków wewnętrznych z zaprawy cementowo-wapiennej na ścianach, filarach, pilastrach o powierzchni odbicia do 5 m ² 3.89*2*1.12+2.42*1.12	m ² m ²	11.424	
				RAZEM	11.424
7	KNR 4-01 0303-02	Uzupełnienie ścianek z cegieł o grub. 1/2 ceg. lub zamurowanie otworów w ścianach na zaprawie cementowo-wapiennej 0.70*2.20	m ² m ²	1.540	
				RAZEM	1.540
8	KNR 4-01 0322-02	Obsadzenie kraterki wentylacyjnych w ścianach z cegieł 2	szt. szt.	2.000	
				RAZEM	2.000
9	KNR 2-02 0803-03	Tynki wewnętrzne zwykłe kat. III wykonywane ręcznie na ścianach i słupach 11.424+1.54*2	m ² m ²	14.504	
				RAZEM	14.504
10	KNR 2-02 1016-02	Ościeżnice drzwiowe stalowe dwukrotnie malowane dla drzwi wewnętrzno-kalowych 4	szt. szt.	4.000	
				RAZEM	4.000
11	KNR 2-02 1017-02	Skrzydła drzwiowe płytowe wewnętrzne jednodzielne pełne o powierzchni ponad 1.6 m ² fabrycznie wykończone 1.0*2.2*4	m ² m ²	8.800	
				RAZEM	8.800
12	KNR 4-01 0919-20	Założenie klamek z sztyldami 4	szt. szt.	4.000	
				RAZEM	4.000
13	KNR 4-01 0919-24	Wymiana zamków wpuszczanych zwykłych 5	szt. szt.	5.000	
				RAZEM	5.000
14	KNR 0-23 2611-03	Przygotowanie podłoża - dwukrotne gruntowanie emulsją ATLAS UNI-GRUNT 69.347+280.488	m ² m ²	349.835	
				RAZEM	349.835
15	KNR 0-23 2612-06	Przyklejenie warstwy siatki na ścianach i sufitach 349.835	m ² m ²	349.835	
				RAZEM	349.835
16	KNR 2-02 0815-06	Wewnętrzne gładzie gipsowe, dwuwarstwowe na sufitach z elementów prefabrykowanych i betonowych wylewanych 69.347	m ² m ²	69.347	
				RAZEM	69.347
17	KNR 2-02 0815-04	Wewnętrzne gładzie gipsowe dwuwarstwowe na ścianach z elementów prefabrykowanych i betonowych wylewanych (3.42*2+2.70*2+1.29*2+5.51*2+4.75*2+2.81*2+2.73*2+3.37*2+4.34*2+4.79*2+4.75*2+4.49*2)*3.12	m ² m ²	280.488	
				RAZEM	280.488
18	KNR 4-01 1204-01	Dwukrotne malowanie farbami emulsyjnymi starych tynków wewnętrznych sufitów 69.347	m ² m ²	69.347	

Lp.	Podstawa	Opis i wyliczenia	j.m.	Poszcz	Razem
19	KNR 4-01 1204-02	Dwukrotne malowanie farbami emulsyjnymi starych tynków wewnętrznych ścian 280.488	m ²	RAZEM	69.347
			m ²	280.488	
20	KNR 4-01 1206-10	Dwukrotne malowanie farbami olejnymi starych tynków wewnętrznych ścian i sufitów z dwukrotnym szpachlowaniem 11.424+2.42*3.89	m ²	RAZEM	280.488
			m ²	20.838	
21	KNR 4-01 1101-04	Szklenie ram drewnianych pojedynczych na kit podwójny szkłem płaskim ciągnionym grub. 4 mm o powierzchni szyby ponad 0.5 m ² - uzupełnienie szklenia 3.89*2.0*2+2.42*2.0+1.50*2.05	m ²	RAZEM	20.838
			m ²	23.475	
22	KNR 4-01 0909-02	Dopasowanie skrzydeł okiennych ościeżnicowych, półskrzynkowych i skrzynkowych o powierzchni ponad 0.5 do 2.5 m ² 28	szt.	RAZEM	23.475
			szt.	28.000	
23	KNR 4-01 1209-06	Dwukrotne malowanie farbą olejną uprzednio malowanej stolarki okiennej o powierzchni ponad 1.0 m ² Krotność = 2 1.27*1.99*6+3.89*2.0*2+2.42*2	m ²	RAZEM	28.000
			m ²	35.564	
24	KNR 4-01 0903-01	Dopasowanie skrzydeł drzwiowych wewnętrznych, zewnętrznych i balkonowych polskich, skrzynkowych i półskrzynkowych 6	szt.	RAZEM	35.564
			szt.	6.000	
25	KNR 4-01 1209-10	Dwukrotne malowanie farbą olejną uprzednio malowanej stolarki drzwiowej, ścianek i szafek o powierzchni ponad 1.0 m ² Krotność = 2 1.25*3.0+2.05*1.50+1.0*2.2	m ²	RAZEM	6.000
			m ²	9.025	
26	KNR 4-01 0920-08	Założenie na nowym miejscu oliwek 4	szt.	RAZEM	9.025
			szt.	4.000	
27	wycena indywidualna	Montaż nawiewników higrosterowalnych 5	szt	RAZEM	4.000
			szt	5.000	
28	cena zakładowa	Przestawienie pieca kaflowego 3	szt	RAZEM	5.000
			szt	3.000	
29	cena zakładowa	Postawienie pieca w ramie 1	szt	RAZEM	3.000
			szt	1.000	
30	cena zakładowa	Postawienie trzonu kuchennego 1	szt	RAZEM	1.000
			szt	1.000	
31	KNR 4-01 0820-03	Przybicie do podłóg płyt OSB 69.347	m ²	RAZEM	1.000
			m ²	69.347	
32	KNR 2-02 1112-03	Posadzki z wykładzin z tworzyw sztucznych bez warstwy izolacyjnej rulonowe - gumolit 69.347	m ²	RAZEM	69.347
			m ²	69.347	
33	KNR 2-02 1113-08	Posadzki z tworzyw sztucznych listwy przyścienne drewniane 3.42*2+2.70*2+1.29*2+5.51*2+4.75*2+2.81*2+2.73*2+3.37*2+4.34*2+4.79*2+4.75*2+4.49*2	m	RAZEM	69.347
			m	89.900	
34	KNR 4-01 0108-09	Wywiezienie gruzu spryzmowanego samochodami skrzyniowymi na odległość do 1 km 1.50	m ³	RAZEM	89.900
			m ³	1.500	

Lp.	Podstawa	Opis i wyczerpania	j.m.	Poszcz	Razem
35	KNR 4-01 0108-10	Wywiezienie gruzu spryzmowanego samochodami skrzyniowymi - za każdy następny 1 km 20 km 1.50	m ³ m ³	RAZEM 1.500	1.500
36	cena zakładowa	Opinia kominiarska	szt	RAZEM	1.500
	1		szt	1.000	
				RAZEM	1.000

inspektor Nadzoru

Tadeusz Kalas
Upr. Bud. UAN-KZ 210/120/90

Lp.	Podstawa	Opis i wyliczenia	j.m.	Poszcz	Razem
1	KNR 2-15 0108-01	Dodatkowe nakłady na wykonanie obustronnych podejść o śr. 15 mm do wodomierzy skrzydełkowych 1	kpl. kpl.	 1.000	 1.000
				RAZEM	1.000
2	KNR-W 2- 15 0140-06	Wodomierze skrzydełkowe mieszkaniowe o śr. nominalnej 15 mm 1	kpl. kpl.	 1.000	 1.000
				RAZEM	1.000
3	KNR 2-15 0220-05	Montaż zlewozmywaków żeliwnych lub stalowych + szafka zlewozmywakowa 1	szt. szt.	 1.000	 1.000
				RAZEM	1.000
4	KNR 2-15 0222-04	Montaż wanien kąpielowych stalowych bez obudowy 1	kpl. kpl.	 1.000	 1.000
				RAZEM	1.000
5	KNR 2-15 0224-02	Montaż ustępów pojedynczych z płuczkami z tworzyw sztucznych lub porcelany 'dolnoptuk' lub W-70 1	kpl. kpl.	 1.000	 1.000
				RAZEM	1.000
6	KNR 2-15 0221-02	Montaż umywalk pojedynczych porcelanowych z syfonem gruszkowym 1	szt. szt.	 1.000	 1.000
				RAZEM	1.000
7	KNR-W 2- 15 0218-03	Syfony podwójne z tworzywa sztucznego o śr. 50 mm 1	szt. szt.	 1.000	 1.000
				RAZEM	1.000
8	KNR-W 2- 15 0218-02	Syfony pojedyncze z tworzywa sztucznego o śr. 50 mm 1	szt. szt.	 1.000	 1.000
				RAZEM	1.000
9	KNR 2-15 0115-02	Baterie umywalkowe lub zmywakowe stojące o śr.nom. 15 mm 2	szt. szt.	 2.000	 2.000
				RAZEM	2.000
10	KNR 2-15 0115-06	Baterie wannowe stojące o śr.nom. 15 mm 1	szt. szt.	 1.000	 1.000
				RAZEM	1.000
11	KNR 2-15 0107-07	Dodatkowe nakłady na wykonanie podejść dopływowych do płuczek ustępowych elastycznych metalowych o śr.nom. 15 mm 1	szt. szt.	 1.000	 1.000
				RAZEM	1.000
12	KNR-W 2- 15 0143-01	Urządzenie elektryczne do podgrzewania wody o poj. 80 l. - bojler 1	kpl. kpl.	 1.000	 1.000
				RAZEM	1.000
13	KNR 2-15 0311-03	Kuchnia gazowa z piekarnikiem + butla 11 kg LPG + wąż z reduktorem 1	szt. szt.	 1.000	 1.000
				RAZEM	1.000
14	KNR-W 2- 15 0111-01	Rurociągi z tworzyw sztucznych (PP) o śr. zewnętrznej 20 mm o połączeniach zgrzewanych, na ścianach w budynkach mieszkalnych 10	m m	 10.000	 10.000
				RAZEM	10.000
15	KNR-W 2- 15 0211-01	Dodatki za wykonanie podejść odpływowych z PVC o śr. 50 mm o połączeniach wciskowych 3	podej. podej.	 3.000	 3.000
				RAZEM	3.000
16	KNR-W 2- 15 0211-03	Dodatki za wykonanie podejść odpływowych z PVC o śr. 110 mm o połączeniach wciskowych 2	podej. podej.	 2.000	 2.000
				RAZEM	2.000
17	KNR-W 2- 15 0207-03	Rurociągi z PVC kanalizacyjne o śr. 110 mm na ścianach w budynkach mieszkalnych o połączeniach wciskowych /pion/ 10	m m	 10.000	 10.000
				RAZEM	10.000
18	KNR 4-01 0212-01	Rozbiórka elementów konstrukcji betonowych niezbrojonych o grubości do 15 cm 2 x 1,0 x 0,15 0,3	m ³ m ³	 0.300	 0.300

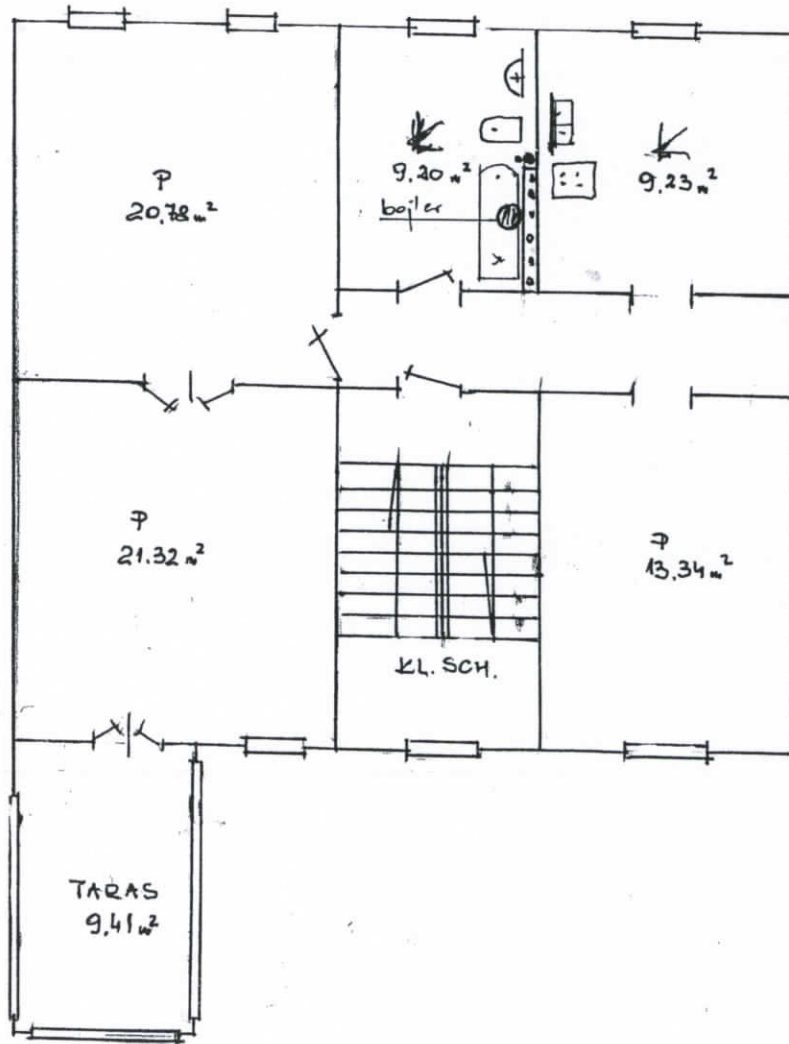
Lp.	Podstawa	Opis i wyliczenia	j.m.	Poszcz	Razem
19	KNR 2-01 0317-0501	Wykopy liniowe o ścianach pionowych pod fundamenty, rurociągi, kolektory w gruntach suchych kat.III-IV z wydobyciem urobku łopata lub wyciągiem ręcznym; głębokość do 3.0 m, szerokość 0.8-1.5 m przejazd 2,0 x 1,0 x 2,15 4.3	m ³ m ³	RAZEM 4.300	0.300 4.300
20	KNR 2-01 0321-02	Pełne umocnienie pionowych ścian wykopów liniowych o szer.do 1m i głęb.do 3m balami drew.w gruntach suchych kat.III-IV z rozbiórką 2,0 x 2,15 x 2 + /1,0 x2,15/ 10.75	m ² m ²	RAZEM 10.750	4.300 10.750
21	KNR-W 4-02 0211-06 analogia	Wstawienie trójnika z PVC o śr. 110 mm z uszczelnieniem uszczelkami gumowymi /wpoziom/ 1	szt. szt.	RAZEM 1.000	10.750 1.000
22	KNR 2-01 0320-0501	Zасыpywanie wykopów liniowych o ścianach pionowych w gruntach kat.III-IV; głębokość do 3.0 m, szerokość 0.8-1.5 m 4.3	m ³ m ³	RAZEM 4.300	1.000 4.300
23	KNR 2-01 0236-02	Zagęszczenie nasypów ubijkami mechanicznymi; grunty spoiste kat. III-IV 4.3	m ³ m ³	RAZEM 4.300	4.300 4.300
24	KNR 2-18 0504-03	Kanały rurowe - podłoża betonowe o grubości 15 cm 2	m ² m ²	RAZEM 2.000	4.300 2.000
25	KNR 2-15 0217-02	Montaż czyszczaków kanalizacyjnych z PCW o śr.zewn. 110 mm łączonych metodą wciskową 1	szt. szt.	RAZEM 1.000	2.000 1.000
26	KNR 4-02 0235-08	Demontaż ustępu z miską fajansową /taras/ 1	kpl. kpl.	RAZEM 1.000	1.000 1.000
27	KNR 4-02 0235-07 analogia	Demontaż kabiny 1	kpl. kpl.	RAZEM 1.000	1.000 1.000
28	KNR 4-02 0230-04	Demontaż rurociągu żeliwnego kanalizacyjnego o śr. 50-100 mm - na ścianach budynku 10	m m	RAZEM 10.000	1.000 10.000
29	KNR 4-02 0114-01	Demontaż rurociągu stalowego ocynkowanego o śr. 15-20 mm 10	m m	RAZEM 10.000	10.000 10.000
30	KNR-W 2-15 0111-02	Rurociągi z tworzyw sztucznych (PP) o śr. zewnętrznej 25 mm o połączeniach zgrzewanych, na ścianach w budynkach mieszkalnych- pion 10	m m	RAZEM 10.000	10.000 10.000
31	KNR-W 2-15 0130-02	Zawory przelotowe i zwrotne instalacji wodociągowych z rur stalowych o śr. nominalnej 20 mm -na pionie 1	szt. szt.	RAZEM 1.000	10.000 1.000
32	KNR 4-01 0105-04	Przewóz ziemi taczkami na odległość do 10 m w gruncie kat. I-II + powrót 8	m ³ m ³	RAZEM 8.000	1.000 8.000
33	KNR 4-01 0108-03	Wywóz ziemi samochodami skrzyniowymi na odległość do 1 km grunt.kat. IV 1	m ³ m ³	RAZEM 1.000	8.000 1.000
34	KNR 4-01 0108-04	Wywóz ziemi samochodami skrzyniowymi - za każdy następny 1 km - 10 km 10	m ³ m ³	RAZEM 10.000	1.000 10.000
35	KNR 4-02 0235-06	Demontaż umywalki	kpl.	RAZEM	10.000

Lp.	Podstawa	Opis i wyliczenia	j.m.	Poszcz	Razem
	1		kpl.	1.000	
				RAZEM	1.000

INSPEKTOR NADZORU
ds. sanitarnych

Zbigniew Żelazny
upr. 686/74/Bg

ul. Karpacza 21



INSPEKTOR NADZORU
ds. sanitarnych

Zbigniew Żelazny
upr. 686/74/Bg

ZAKRES ROBÓT ELEKTRYCZNYCH .

Obiekt: **Mieszkanie** **3-pokoje, kuchnia, łazienka, p.p, taras.**

Budowa: **Bydgoszcz** **Ul .Karpacka 21** **mieszkanie nr 1**

I. Zakres remontu.

LP.	Wyszczególnienie robót	szt/m	Wartość
1.	Wymiana wypustów oświetleniowych p.t z tynkowaniem w kuchni i łazience oprawa typu „plafon”	8kpl	
2.	Wymiana gniazd wtyczkowych –wypusty p.t z tynkowaniem	19kpl	
3.	Montaż tablicy licznikowej, zabezpieczeń S301 (8 obwodów) i wyłącznika różnicowo-prądowego ,montaż ochronników II-stopnia w obudowie S12, wymiana dzwonka lokatorskiego .	1kpl	
4.	Montaż grzejnika elektrycznego w łazience.	1kpl	
5.	Wykonanie miejscowej szyny wyrównawczej i uziemienie przewodu PE.	1kpl	
6.	Wykonanie skróconej dokumentacji powykonawczej. Wykonanie pomiarów i sporządzenie protokołu.	1kpl	
7.	RAZEM NETTO w PLN		