

ZADANIE 3

Toruńska 49 - drzwi do budynku

OBMIAR

Załącznik 9c

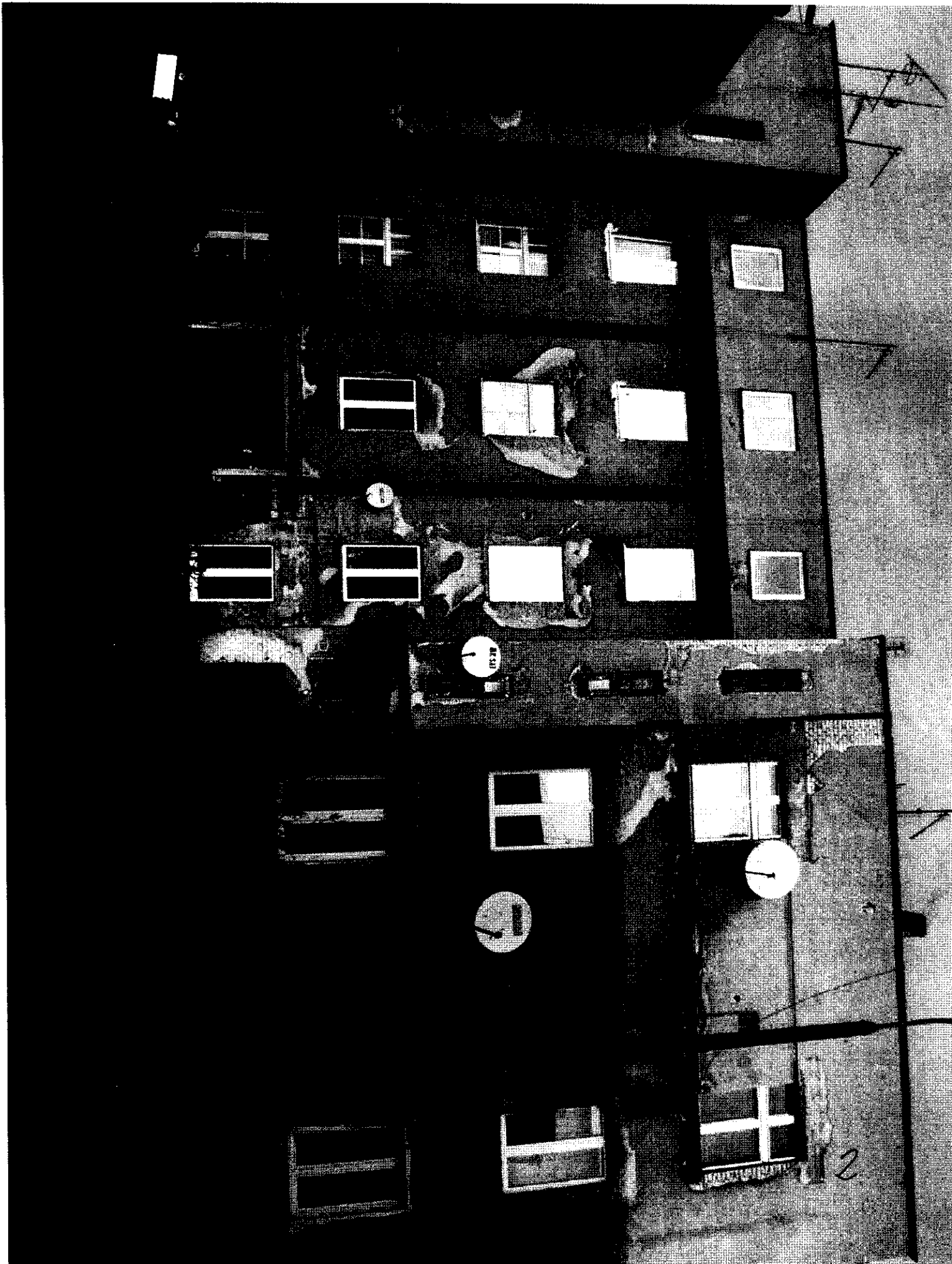
Lp.	Podstawa	Opis i wyliczenia	j.m.	Poszcz	Razem
1	KNR 4-01 0354-05	Wykucie z muru ościeżnic drewnianych o powierzchni ponad 2 m ² 1.16*2.13*2+1.16*2.58*2	m ²		
			m ²	10.927	
				RAZEM	10.927
2	KNR-W 2- 02 1026-01	Ościeżnice drewniane - dębowe 1.16*2.13*2	m ²		
			m ²	4.942	
				RAZEM	4.942
3	KNR-W 2- 02 1026-02	Ościeżnice drewniane z naswietlem szklonym górą - dębowe 1.16*2.58*2	m ²		
			m ²	5.986	
				RAZEM	5.986
4	KNR-W 2- 02 1027-05	Drzwi zewnętrzne drewniane - dębowe 1.16*2.58*2+1.16*2.13*2	m ²		
			m ²	10.927	
				RAZEM	10.927
5	kalk. własna	Montaż samozamykaczy 4	szt		
			szt	4.000	
				RAZEM	4.000
6	KNR 4-01 0919-20	Wymiana klamek z szyldami 4	szt.		
			szt.	4.000	
				RAZEM	4.000
7	KNR 4-01 0919-24	Wymiana zamków wpuszczanych zwykłych 4	szt.		
			szt.	4.000	
				RAZEM	4.000
8	KNR 4-01 1206-10	Dwukrotne malowanie farbami olejnymi starych tynków wewnętrznych sufitów z dwukrotnym szpachlowaniem - obróbka ościeży 1.16*8*0.20+2.58*8*0.20+2.13*8*0.20	m ²		
			m ²	9.392	
				RAZEM	9.392
9	KNR 4-01 0108-11	Wywiezienie gruzu spryzmowanego samochodami samowyladowczymi na odległość do 1 km 0.5	m ³		
			m ³	0.500	
				RAZEM	0.500
10	KNR 4-01 0108-12	Wywiezienie gruzu spryzmowanego samochodami samowyladowczymi - za każdy następny 1 km - 20 km 0.5	m ³		
			m ³	0.500	
				RAZEM	0.500

inspektor Nadzoru

Tadeusz Kalas
Upr. Bud. UAN-KZ-73/10/120/00

A

J. Tomuńska 49

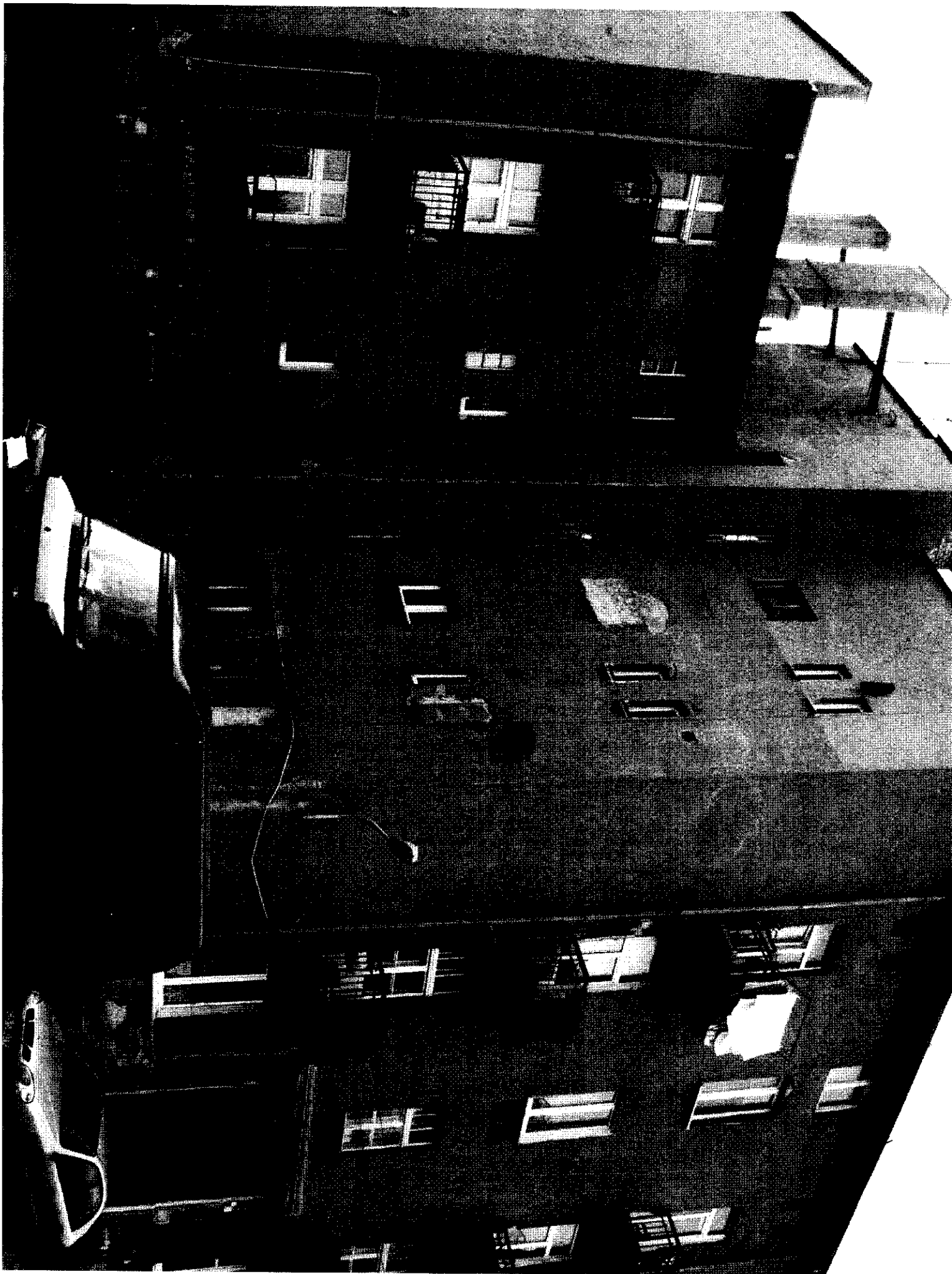




Toruńsko 49 - front od podziwora prawe i lewe



Торнаўска 49



Forn úska 49-front

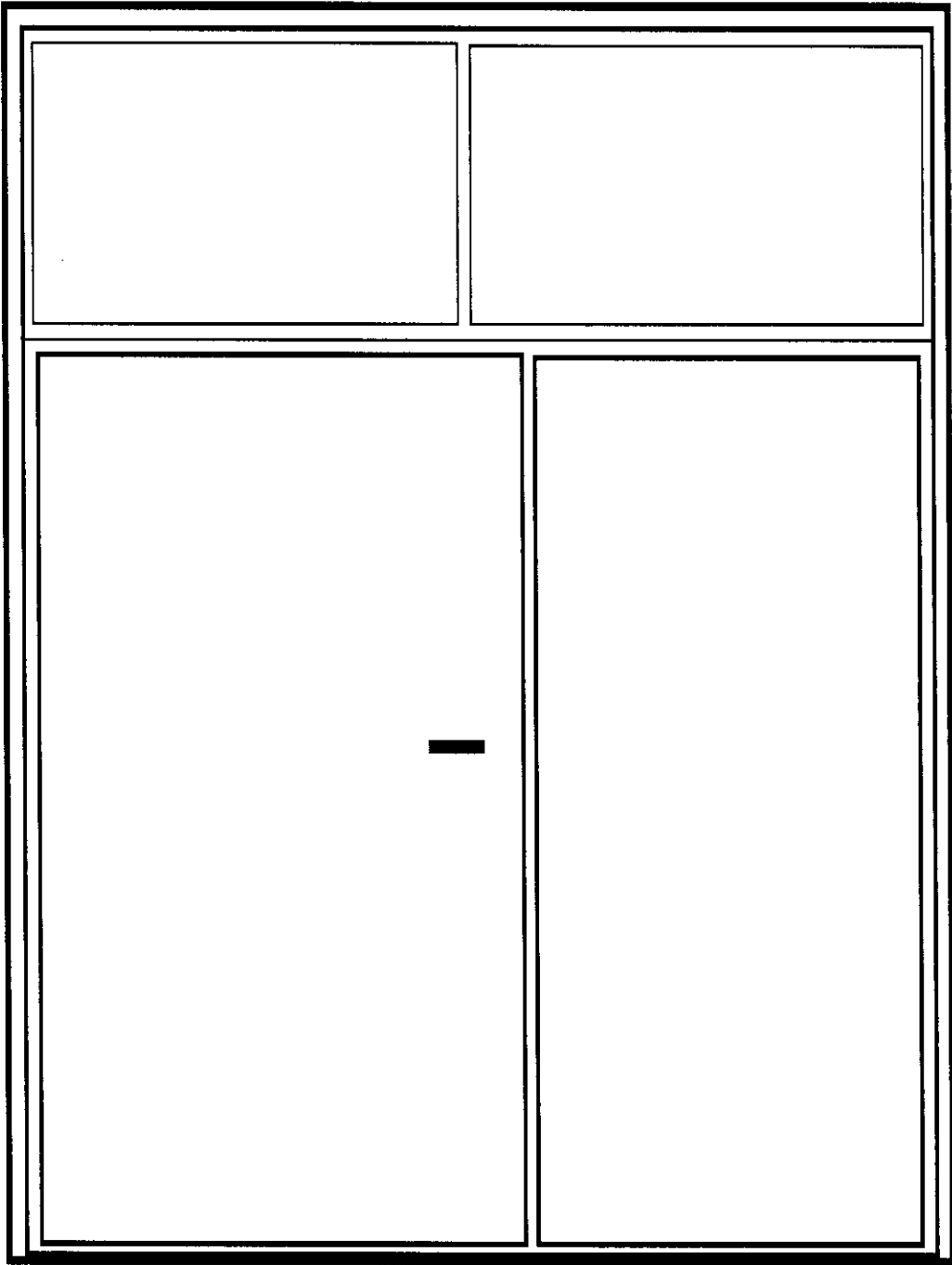


Lp.	Podstawa	Opis i wyliczenia	j.m.	Poszcz	Razem
1	KNR 4-01 0411-08	Wymiana elementów podłóg z desek - progi listwa progowa 1	szt.		
			szt.	1.000	
				RAZEM	1.000
2	KNR 4-01 0354-05	Wykucie z muru ościeżnic drewnianych o powierzchni ponad 2 m2 1.80*2.60	m ²		
			m ²	4.680	
				RAZEM	4.680
3	KNR 2-02 1015-02	Ościeżnice drewniane zewnętrzne z naświetlem szklanym dwukrotnie malowane i szklone na budowie 1.80+2.6*2	m		
			m	7.000	
				RAZEM	7.000
4	KNR 2-02 1020-04	Skrzydła drzwiowe wejściowe pełne wykonane z masywu o grubości 8 cm średnio złożone wzmocnione z dodatkowym zawiasem dwudzielne o powierzchni ponad 2.5 m2 o grubości 8 cm szerokość 1 skrzydła 1 m 1.80*2.60	m ²		
			m ²	4.680	
				RAZEM	4.680
5	KNR 4-01 0920-23	Założenie na nowym miejscu sprężyn automatycznych 'Yale' samozamykacz 1	szt.		
			szt.	1.000	
				RAZEM	1.000
6	KNR 4-01 0920-26	Założenie na nowym miejscu zamków wpuszczanych wielozastawkowych z kluczami w ilości 7 szt do każdego zamka 3	szt.		
			szt.	3.000	
				RAZEM	3.000
7	KNR 4-01 0920-34	Założenie na nowym miejscu zasuw drzwiowych przykręcanych 2	szt.		
			szt.	2.000	
				RAZEM	2.000
8	KNR 4-01 0819-07	Wymiana lub uzupełnienie płytek okładzinowych ściennych lastrykowych 30x30 cm do 3 sztuk w jednym miejscu - pierwsza 6	plyt.		
			plyt.	6.000	
				RAZEM	6.000

7

Szkic drzwi wejściowych do budynku Broniewskiego 10

2,60



1 80

Lp.	Podstawa	Opis i wyczenia	j.m.	Poszcz	Razem
1	KNR 4-01 0354-05	Wykucie z muru ościeżnic drewnianych o pow.ponad 2 m2 1.94*2.16	m ² m ²	 4.190	
				RAZEM	4.190
2	kalk. własna kalk. własna	Wykonanie ościeżnic drewnianych - drzwiowych profilowanych o wielkości do 4.5 m2 w kompletny wyrób o przekroju do 70x100 mm (włącznie z materiałem) 1	szt. szt.	 1.000	
				RAZEM	1.000
3	kalk. własna kalk. własna	Skrzydła drzwiowe drewniane o wielk.do 2.00 m2 przy ramiakach z 2 prof.(włącznie z materiałem) 4.19	m ² m ²	 4.190	
				RAZEM	4.190
4	KNR 4-01 0318-06 analogia	Obsadzenie ościeżnic drewnianych o powierzchni otworu ponad 2.0 m2 w ścianach zewnętrznych z cegieł 4.19	m ² m ²	 4.190	
				RAZEM	4.190
5	KNR 4-01 0920-23 analogia	Założenie na nowym miejscu sprężyn automatycznych 'Yale'-samozamykacz 1.	szt. szt.	 1.000	
				RAZEM	1.000
6	KNR 4-01 0920-20	Założenie na nowym miejscu klamek z sztyldami 1	szt. szt.	 1.000	
				RAZEM	1.000
7	KNR 4-01 0920-34	Założenie na nowym miejscu zasuw drzwiowych przykręcanych 2	szt. szt.	 2.000	
				RAZEM	2.000
8	KNR 4-01 0708-02	Wykon.tynków zwykłych wewn.kat.III z zaprawy cem.-wap. na ościeżach szer.do 25 cm (1.94+2*2.16)*2	m m	 12.520	
				RAZEM	12.520
9	KNR 4-01 0108-13	Wywiezienie samochodami skrzyniowymi gruzu z rozbieranych konstrukcji ceglanych na odległość do 1 km 1.1	m ³ m ³	 1.100	
				RAZEM	1.100
10	KNR 4-01 0108-16	Wywiezienie samochodami skrzyniowymi gruzu z rozbieranych konstrukcji - za każdy nast. 1 km Krotność = 19 1.1	m ³ m ³	 1.100	
				RAZEM	1.100

Inspektor Nadzoru Budowlanego

Malgorzata Tomaszewska
upr. bud. UAN-KZ-1210/375/86
w specjalności konstrukcyjno-budowlanej
w zakresie ogólnobudowlanym

9

Lp.	Podstawa	Opis i wyliczenia	j.m.	Poszcz	Razem
1	KNR 4-01 0354-04	Wykucie z muru ościeżnic drewnianych o powierzchni do 2 m2	szt.		
	1		szt.	1.000	
				RAZEM	1.000
2	KNR-W 2-02 1025-01	Ościeżnice stalowe dla drzwi wewnętrznych i wejściowych do lokalu malowane dwukrotnie na budowie	szt.		
	1		szt.	1.000	
				RAZEM	1.000
3	KNR 4-01 0707-05	Wykonanie tynków uzupełniających zwykłych kat. III na murach na podłożu z cegieł lub betonowym na stykach murów z ościeżnicami, opaskami, listwami i cokolikami podłogowymi 2.05+2.05+1.0	m		
			m	5.100	
				RAZEM	5.100
4	KNR 2-02 1019-01	Skrzydła drzwiowe płytowe wewnętrzne, wejściowe pełne jednodelne o powierzchni do 2.0 m2 fabrycznie wykończone 2.0* 0.90	m ²		
			m ²	1.800	
				RAZEM	1.800
5	KNR 4-01 0920-26	Założenie na nowym miejscu zamków wpuszczanych wielozastawkowych-zamek z wkładką patentową	szt.		
	1		szt.	1.000	
				RAZEM	1.000
6	KNR 4-01 0920-20	Założenie na nowym miejscu klamek z szyldami	szt.		
	1		szt.	1.000	
				RAZEM	1.000
7	KNR 4-01 1204-02	Dwukrotne malowanie farbami emulsyjnymi starych tynków wewnętrznych ścian - przemaalowanie ościeży od strony klatki schodowej w kolorze dobranym do istniejącego (2.05+2.05+1.0)*0.25	m ²		
			m ²	1.275	
				RAZEM	1.275

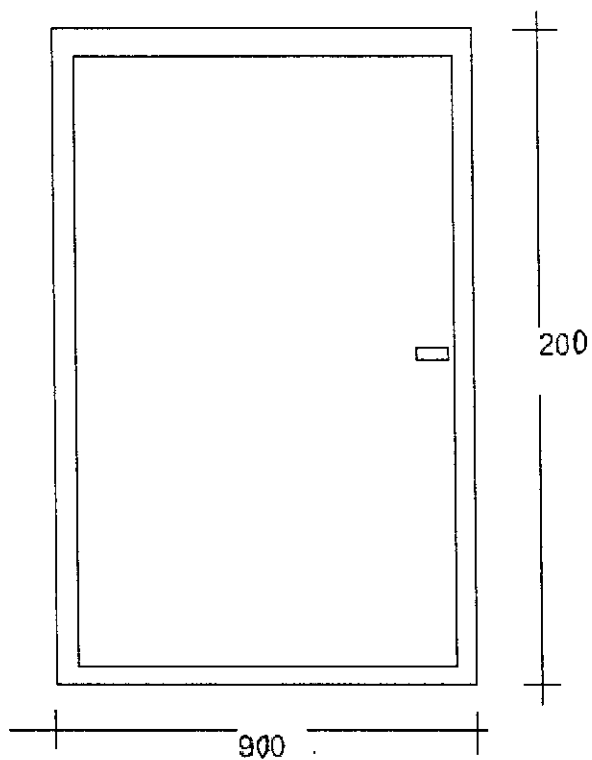
8.02.10
Inspektor Nadzoru Budowlanego
Violetta Parzyńska
upr. bud. GP-KZ-7342/256/92
w specjalności konstrukcyjno-budowlanej
w zakresie ogólnobudowlanym.

10

SZKIC DRZWI

ul. Modrzewiowa 12/24
drzwi wejściowe do mieszkania - z klatki schodowej
pełne z zamkiem i klamką

Pomiary należy wykonać z natury



8.02.17
Inspektor Nadzoru Budowlanego
Violetta Warkoczyńska
upr. bud. GP-KZ-7342/256/92
w specjalności konstrukcyjno-budowlanej
w zakresie ogólnobudowlanym.

Lp.	Podstawa	Opis i wyliczenia	j.m.	Poszcz	Razem
1	KNR 4-01 0354-05	Wykucie z muru ościeżnic drewnianych o powierzchni ponad 2 m ² (drzwi podwójne z naswietlem) Krotność = 2 0.90*2.30	m ²		
			m ²	2.070	
				RAZEM	2.070
2	KNR 19-01 1020-06 analogia	Demontaż boazerii drewnianej, płytowej lub z listew - obicie ościeży drzwi wejściowych (0.90+2.30+2.30)*0.40	m ²		
			m ²	2.200	
				RAZEM	2.200
3	KNR-W 2-02 1027-03 analogia	Drzwi zewnętrzne pełne jednoskrzydłowe z naswietlem o powierzchni ponad 1.5 m ² Drzwi drewniane w miejscu istniejącego naswietla wykonać panel z płyty ocieplony w kolorze i fakturze drzwi 0.90*2.30	m ²		
			m ²	2.070	
				RAZEM	2.070
4	KNR-W 2-02 1027-03 analogia	Drzwi zewnętrzne pełne jednoskrzydłowe z naswietlem o powierzchni ponad 1.5 m ² Drzwi płytowe wewnętrzne w miejscu istniejącego naswietla wykonać panel z płyty ocieplony w kolorze i fakturze drzwi 0.90*2.30	m ²		
			m ²	2.070	
				RAZEM	2.070
5	KNR 4-01 0920-26	Założenie na nowym miejscu zamków wpuszczanych wielozastawkowych - zamek z wkładką patentową 1	szt.		
			szt.	1.000	
				RAZEM	1.000
6	KNR 4-01 0920-26	Założenie na nowym miejscu zamków wpuszczanych wielozastawkowych - drzwi wewnętrzne 1	szt.		
			szt.	1.000	
				RAZEM	1.000
7	KNR 4-01 0920-20	Założenie na nowym miejscu klamek z szyldami 2	szt.		
			szt.	2.000	
				RAZEM	2.000
8	KNR 4-01 0708-03	Wykonanie tynków zwykłych wewnętrznych kat. III z zaprawy cementowo-wapiennej na ościeżach szerokości do 40 cm 2.30+2.30+1.0	m		
			m	5.600	
				RAZEM	5.600
9	KNR 4-01 1204-02	Dwukrotne malowanie farbami emulsyjnymi starych tynków wewnętrznych ścian (2.30+2.30+1.0)*0.40	m ²		
			m ²	2.240	
				RAZEM	2.240
10	KNR 4-01 0108-11 analiza indywidualna	Wywiezienie gruzu i materiałów z rozbiórki 0.80	m ³		
			m ³	0.800	
				RAZEM	0.800

8 02 15
Inspektor Nadzoru Budowlanego
[Podpis]
Violetta Wrzyńska
upr. bud. GP.KZ-7342/256/92
w specjalności konstrukcyjno-budowlanej
w zakresie ogólnobudowlanej.

12

SZKIC DRZWI

ul. Paderewskiego 22/12

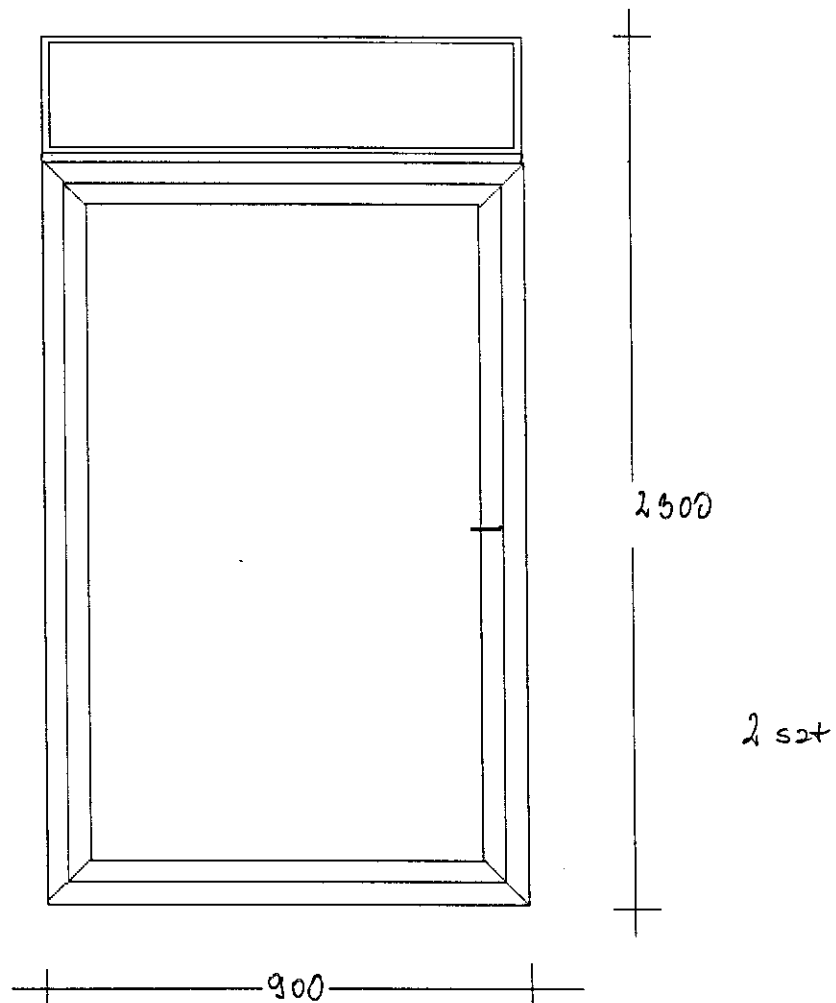
drzwi wejściowe do mieszkania - podwójne (od strony podwórza i od strony mieszkania)

zewnątrzne - drewniane + klamka, zamek klucze 3 szt

wewnętrzne - płytowe + klamka, zamek, klucze 3 szt

zamiast szklanych naswietli panel nieprzezierny ocieplony

Pomiary należy wykonać z natury



8-02.13
Inspektor Nadzoru Budowlanego

Violetta Parzyńska
upr. bud. GP-KZ-7342/256/92
w specjalności konstrukcyjno-budowlanej
w zakresie obiektów budowlanych

13