

*katywnik Nr 16
do skrz. kurdani Nr 10*

Województwo: kujawsko - pomorskie
Gmina: Bydgoszcz
Obręb: 61

Załącznik nr 1 do pisma WMG. II.A.

nr
WSTĘPNY PROJEKT PODZIAŁU NIEMUCHOMOŚCI

położonej w: **Bydgoszcz**
miejscowości: **Gmina Bydgoszcz**

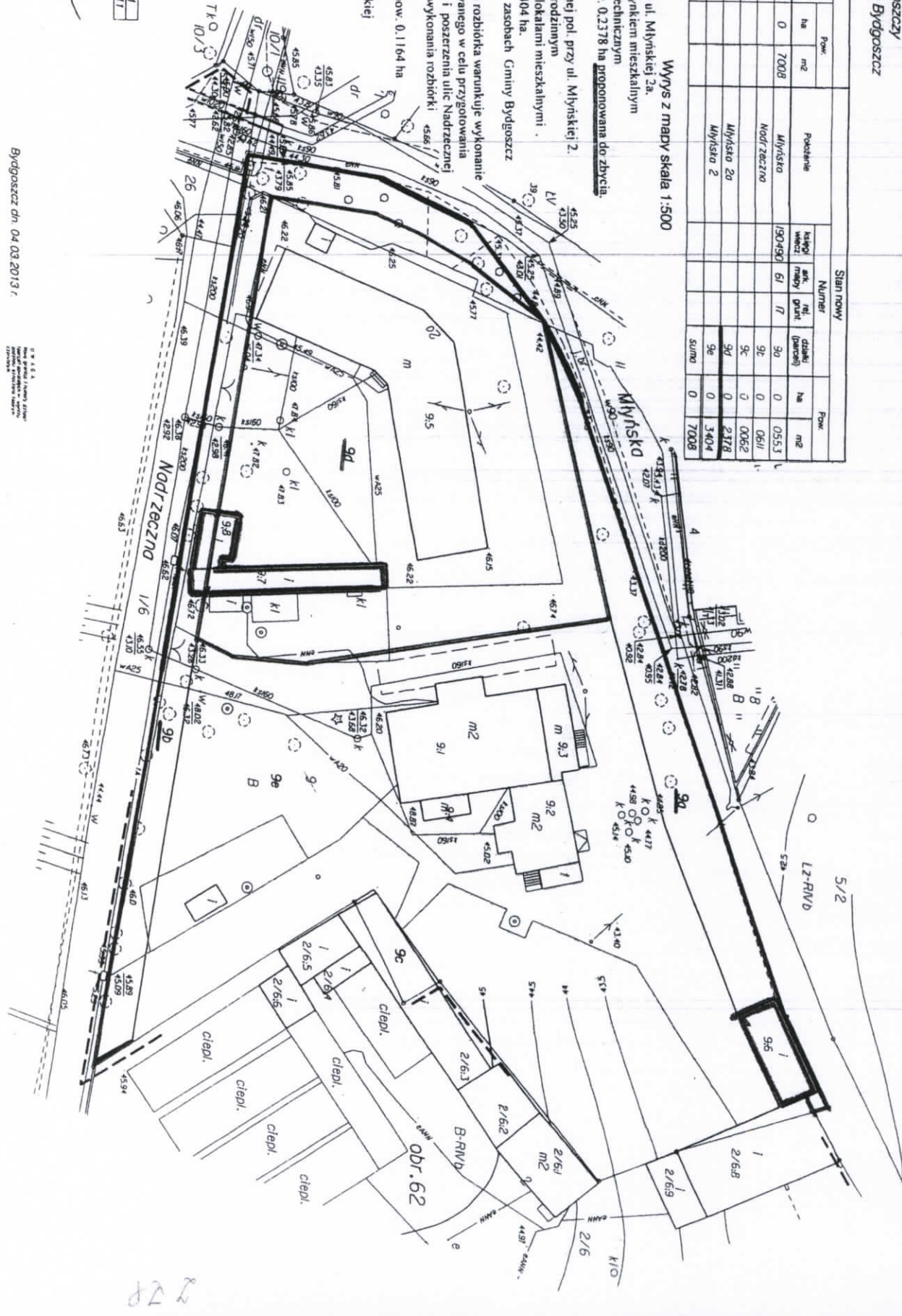
Stary dobyteczasowy						Stary nowy					
Numer ark. wiecz.	nr. parceli (partii)	Rozmiar użytk. łąd.	ha	Pow. m2	Podział	Numer ark. wiecz.	nr. parceli (partii)	Rozmiar użytk. łąd.	ha	Pow. m2	Podział
90/90	61	9	0	7008	Młystko	90/90	61	7	0	055,3	Młystko 20
					Nadrzeżczno					0,062	Młystko 2
										2,178	
										3,404	
										7008	

Wzys z mapy skala 1:500

- część nieruchomości pol. przy ul. Młyńskiej 2a. Zabudowanej opróżnionym budynkiem mieszkalnym wielorodzinnym w złym stanie technicznym ozn. jako dz. nr 9g obr. 61 o pow. 0,2378 ha proponowana do zbycia.
- część nieruchomości zabudowanej pol. przy ul. Młyńskiej 2. budynkiem mieszkalnym wielorodzinnym z zajętyymi na podstawie umów lokalami mieszkalnymi. ozn. jako dz. nr 9c o pow. 0,3404 ha. proponowana do zachowania w zasobach Gminy Bydgoszcz
- zabudowa gospodarcza, której rozbiórka warunkuje wykonanie podziału geodezyjnego realizowanego w celu przygotowania do zbycia części nieruchomości i poszerzenia ulic Nadrzeżcznej i ulicy Młyńskiej przed wykonaniem rozbiórki i ulicy Młyńskiej przed wykonaniem rozbiórki
- działki nr 9a i nr 9b o łącznej pow. 0,1164 ha proponowane pod poszerzenie ulicy Nadrzeżcznej i ulicy Młyńskiej

Międzynarodowy Instytut Geodezyjny
Biuro Geodezyjne
ul. Grudzińska 9-15
85-130 Bydgoszcz
tel. 052 228 88 98 565 88 98 134 052 221 61 78

Międzynarodowy Instytut Geodezyjny
Sporządca: *[Signature]*
Hanna Dulińska
L. CZ. KP. G. 1704/71



Bydgoszcz dn. 04.03.2013 r.

W. S. A.
Instytut Geodezyjny
ul. Grudzińska 9-15
85-130 Bydgoszcz
tel. 052 228 88 98 565 88 98 134 052 221 61 78