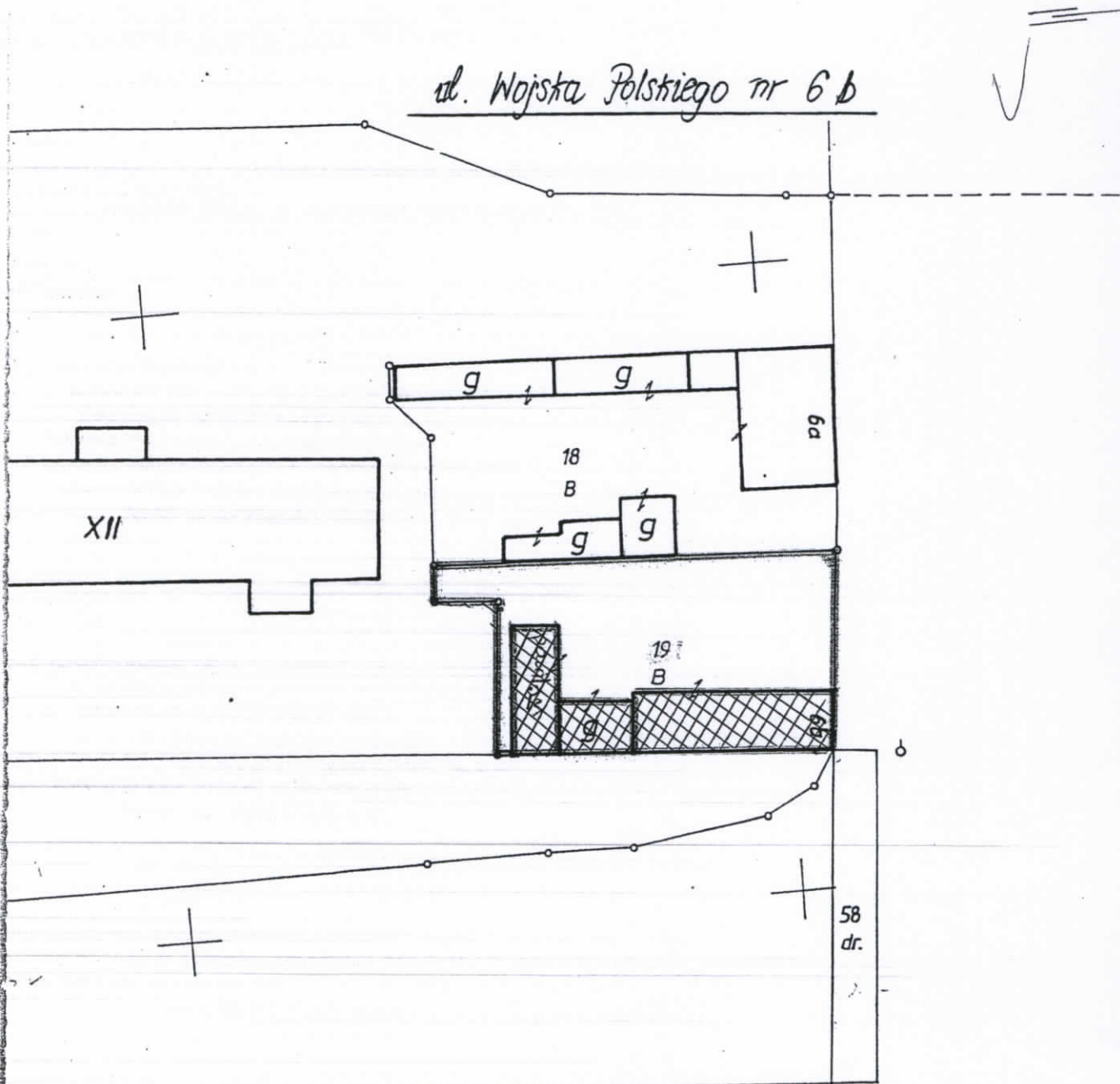
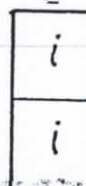


V. PLAN SYTUACYJNY OBIEKTU

Plan sytuacyjny obiektu, z zaznaczonymi granicami nieruchomości, określający również ustalenie miejsc przyłączenia obiektu do sieci uzbrojenia terenu oraz armatury lub



- budynki do
rozbiórki



Z-ca Kierownika
ds. administracyjno-technicznych
Ziopa
Ewa Ziopaja