

zręcznie Nu 9/7  
do SŁZ  
sudeceni Nu 7

Lp.	Podstawa	Opis i wyliczenia	j.m.	Poszcz	Razem
1	KNR 4-01 1202-09	Zeskrobanie i zmycie starej farby w pomieszczeniach o powierzchni podłogi ponad 5 m <sup>2</sup> ściany (2*3.9+2*3.35+2*3.4+2*5.35)*2.6+3.2*2.6*2	m <sup>2</sup>		
			m <sup>2</sup>	99.840	
				<b>RAZEM</b>	<b>99.840</b>
2	KNR 4-01 1202-09	Zeskrobanie i zmycie starej farby w pomieszczeniach o powierzchni podłogi ponad 5 m <sup>2</sup> 1.2*3.9+3.9*2.14+4.3*5.35+4	m <sup>2</sup>		
			m <sup>2</sup>	40.031	
				<b>RAZEM</b>	<b>40.031</b>
3	KNR 2-02 0815-04	Wewnętrzne gładzie gipsowe, dwuwarstwowe na ścianach z elementów prefabrykowanych i betonowych wylewanych 99.84	m <sup>2</sup>		
			m <sup>2</sup>	99.840	
				<b>RAZEM</b>	<b>99.840</b>
4	KNR 2-02 0815-06	Wewnętrzne gładzie gipsowe, dwuwarstwowe na sufitach z elementów prefabrykowanych i betonowych wylewanych 40	m <sup>2</sup>		
			m <sup>2</sup>	40.000	
				<b>RAZEM</b>	<b>40.000</b>
5	NNRNKB 202 1134-01	(z. VII) Gruntowanie podłogi preparatami "CERESIT CT 17" i "ATLAS UNI GRUNT" - powierzchnie poziome 40	m <sup>2</sup>		
			m <sup>2</sup>	40.000	
				<b>RAZEM</b>	<b>40.000</b>
6	NNRNKB 202 1134-02	(z. VII) Gruntowanie podłogi preparatami "CERESIT CT 17" i "ATLAS UNI GRUNT" - powierzchnie pionowe 99.6	m <sup>2</sup>		
			m <sup>2</sup>	99.600	
				<b>RAZEM</b>	<b>99.600</b>
7	KNR 4-01 1204-01	Dwukrotne malowanie farbami emulsyjnymi starych tynków wewnętrznych sufitów 40.	m <sup>2</sup>		
			m <sup>2</sup>	40.000	
				<b>RAZEM</b>	<b>40.000</b>
8	KNR 4-01 1204-02	Dwukrotne malowanie farbami emulsyjnymi starych tynków wewnętrznych ścian 99.6	m <sup>2</sup>		
			m <sup>2</sup>	99.600	
				<b>RAZEM</b>	<b>99.600</b>
9	KNR 4-01 1212-28	Dwukrotne malowanie farbą olejną rur wodociagowych i gazowych o średnicy do 50 mm 18	m		
			m	18.000	
				<b>RAZEM</b>	<b>18.000</b>
10	KNR 4-01 1101-02 z.sz. 5.3. 9911-02 z.sz. 5.3. 9911-04	Szklenie ram drewnianych zdejmowanych pojedynczych na kit podwójny szkłem płaskim ciągnionym grub. 2-3 mm o powierzchni szyby do 0.5 m <sup>2</sup> - ramy stare - powierzchnia do 1 m <sup>2</sup> w jednym budynku 0.4*0.7*3	m <sup>2</sup>		
			m <sup>2</sup>	0.840	
				<b>RAZEM</b>	<b>0.840</b>
11	KNR 4-01 0711-03	Uzupełnienie tynków zwykłych wewnętrznych kat. III z zaprawy cementowo-wapiennej na ścianach i słupach prostokątnych na podłożu z cegły, pustaków ceramicznych, gazo- i pianobetonów (do 5 m <sup>2</sup> w 1 miejscu) 3.8*2*2.6+2.6*5.35*2	m <sup>2</sup>		
			m <sup>2</sup>	47.580	
				<b>RAZEM</b>	<b>47.580</b>
12	KNR 4-01 0811-07	Rozebranie posadzki z płytek na zaprawie cementowej 3.9*3.3	m <sup>2</sup>		
			m <sup>2</sup>	12.870	
				<b>RAZEM</b>	<b>12.870</b>
13	KNR 4-01 0819-15	Rozebranie wykładziny ściennej z płytek 1.5*2.5	m <sup>2</sup>		
			m <sup>2</sup>	3.750	
				<b>RAZEM</b>	<b>3.750</b>
14	KNR 4-01 0820-02	Ułożenie płyt pilśniowych twardych na lepiku na gotowym podłożu w ilości do 2 m <sup>2</sup> w jednym miejscu z zapastowaniem analogia płyt OSB 18 mm 40.18	m <sup>2</sup>		
			m <sup>2</sup>	40.180	
				<b>RAZEM</b>	<b>40.180</b>
15	KNR 2-02 1112-05	Posadzki z wykładzin z tworzyw sztucznych bez warstwy izolacyjnej rulonowe - PCW 40.18	m <sup>2</sup>		
			m <sup>2</sup>	40.180	
				<b>RAZEM</b>	<b>40.180</b>
16	KNR 4-01 0411-07	Wymiana elementów podłóg z desek - listwy przyścienne 2*4.5+2*3.8+4*4.2+3*1.5+3.6	m		
			m	41.500	
				<b>RAZEM</b>	<b>41.500</b>

Lp.	Podstawa	Opis i wyliczenia	j.m.	Poszcz	Razem
17	KNR 4-01 0411-08	Wymiana elementów podłóg z desek - progi listwy aluminiowe	szt.		
		4	szt.	4.000	
				<b>RAZEM</b>	<b>4.000</b>
18	KNR 4-01 0354-04	Wykucie z muru ościeżnic drewnianych o powierzchni do 2 m2	szt.		
		3	szt.	3.000	
				<b>RAZEM</b>	<b>3.000</b>
19	KNR 4-01 0348-03	Rozebranie ścianki z cegieł o grub. 1/2 ceg. na zaprawie cementowo-wapiennej 1.6+2.2	m <sup>2</sup>		
			m <sup>2</sup>	3.800	
				<b>RAZEM</b>	<b>3.800</b>
20	KNR 4-01 0303-02	Uzupełnienie ścianek z cegieł o grub. 1/2 ceg. lub zamurowanie otworów w ścianach na zaprawie cementowo-wapiennej 1.6	m <sup>2</sup>		
			m <sup>2</sup>	1.600	
				<b>RAZEM</b>	<b>1.600</b>
21	KNR 2-02 2010-07	Ścianki działowe GR z płyt gipsowo-kartonowych na rusztach metalowych; pokrycie jednostronne dwuwarstwowe 25-02; rozstaw słupków 60 cm 3.9*2.6+1.2*2.6	m <sup>2</sup>		
			m <sup>2</sup>	13.260	
				<b>RAZEM</b>	<b>13.260</b>
22	KNR 4-01 0313-01	Wykonanie przesklepień zbrojonych bednarką otworów w ścianach z cegieł 1.1*0.6*0.25*2	m <sup>3</sup>		
			m <sup>3</sup>	0.330	
				<b>RAZEM</b>	<b>0.330</b>
23	KNR 4-01 0335-06	Wykucie bruzd poziomych 1x1/2 ceg. w ścianach z cegieł na zaprawie wapiennej 2.4	m		
			m	2.400	
				<b>RAZEM</b>	<b>2.400</b>
24	KNR 2-02 0126-05	Otwory w ścianach murowanych -ułożenie nadproży prefabrykowanych 2.4	m		
			m	2.400	
				<b>RAZEM</b>	<b>2.400</b>
25	KNR 2-02 1017-01	Skrzydła drzwiowe płytowe wewnętrzne jednodzielne pełne o powierzchni do 1.6 m2 fabrycznie wykończone 1.6	m <sup>2</sup>		
			m <sup>2</sup>	1.600	
				<b>RAZEM</b>	<b>1.600</b>
26	KNR 2-02 1016-01	Ościeżnice drzwiowe stalowe dwukrotnie malowane na budowie FD1 dla drzwi wewnętrznych wbudowane w trakcie wznoszenia ścian 4	szt.		
			szt.	4.000	
				<b>RAZEM</b>	<b>4.000</b>
27	KNR 2-02 1019-08	Skrzydła drzwiowe płytowe wewnętrzne, wejściowe wzmocnione fabrycznie wykończone 1.6	m <sup>2</sup>		
			m <sup>2</sup>	1.600	
				<b>RAZEM</b>	<b>1.600</b>
28	KNR 2-02 1018-03	Skrzydła drzwiowe płytowe wewnętrzne jednodzielne szklone o powierzchni do 1.6 m2 oszklone szybą o powierzchni do 0.2 m2 dwukrotnie malowane i szklone na budowie łazienkowe z nawiewem 1.6*2	m <sup>2</sup>		
			m <sup>2</sup>	3.200	
				<b>RAZEM</b>	<b>3.200</b>
29	KNR 2-02 1018-04	Skrzydła drzwiowe płytowe wewnętrzne jednodzielne szklone o powierzchni do 1.6 m2 oszklone szybą o powierzchni ponad 0.2 m2 dwukrotnie malowane i szklone na budowie 1.6	m <sup>2</sup>		
			m <sup>2</sup>	1.600	
				<b>RAZEM</b>	<b>1.600</b>
30	KNR 4-01 0920-20	Założenie na nowym miejscu klamek z szyldami 4	szt.		
			szt.	4.000	
				<b>RAZEM</b>	<b>4.000</b>
31	analiza indywidualna	nawiewnik higrosterowalny 2	szt.		
			szt.	2.000	
				<b>RAZEM</b>	<b>2.000</b>
32		wyprowadzenie wentylacji na zewnątrz budynku rurą dwupłaszczową 6,5 mb 6.5	m		
			m	6.500	
				<b>RAZEM</b>	<b>6.500</b>
33	analiza indywidualna	postawienie nowego pieca z kafli używanych o kubaturze 0,85 m3 1	m <sup>3</sup>		
			m <sup>3</sup>	1.000	
				<b>RAZEM</b>	<b>1.000</b>

Lp.	Podstawa	Opis i wyliczenia	j.m.	Poszcz	Razem
34	analiza indywidualna	Postawienie pieca w ramie - kuchnia	szt		
		1	szt	1.000	
				<b>RAZEM</b>	<b>1.000</b>
35	KNR 4-01 0354-13	Wykucie z muru kraterk wentylacyjnych, drzwiczek	szt.		
		2	szt.	2.000	
				<b>RAZEM</b>	<b>2.000</b>
36	KNR 4-01 0322-02	Obsadzenie kraterk wentylacyjnych w ścianach z cegieł	szt.		
		2	szt.	2.000	
				<b>RAZEM</b>	<b>2.000</b>
37	KNR 4-01 0108-09	Wywiezienie gruzu spryzmowanego samochodami skrzyniowymi na odległość do 1 km	m <sup>3</sup>		
		2.1	m <sup>3</sup>	2.100	
				<b>RAZEM</b>	<b>2.100</b>
38	KNR 4-01 0108-10	Wywiezienie gruzu spryzmowanego samochodami skrzyniowymi - za każdy następny 1 km	m <sup>3</sup>		
		2.1	m <sup>3</sup>	2.100	
				<b>RAZEM</b>	<b>2.100</b>
39	analiza indywidualna	opinia kominiarska powykonawcza	szt		
		1	szt	1.000	
				<b>RAZEM</b>	<b>1.000</b>

Inspektor Nadzoru  
*Leszek Saganowski*  
 upr. bud. WRPP NB 7210/205/82

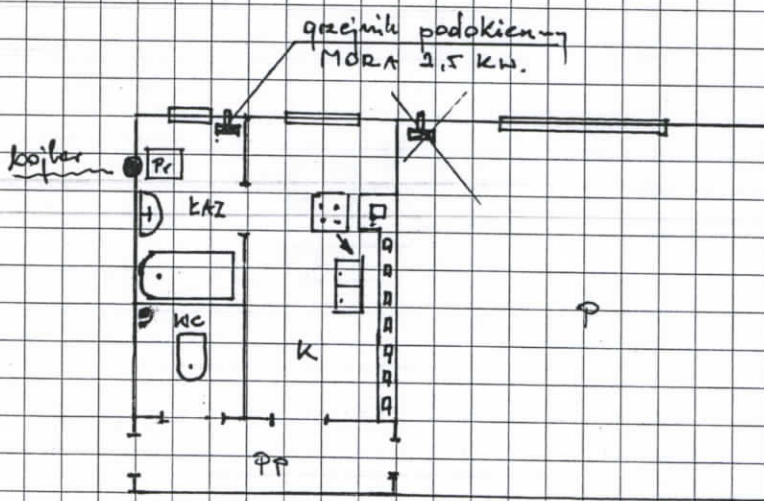


Lp.	Podstawa	Opis i wyliczenia	j.m.	Poszcz	Razem
<b>remont pustostanu - roboty wod-kan ,gaz</b>					
1	KNR-W 4-02 0235-08	Demontaż urządzeń sanitarnych bez korkowania podejść dopływowych i odpływowych - ustęp z miską porcelanową 1	kpl. kpl.	1.000	
				<b>RAZEM</b>	<b>1.000</b>
2	KNR-W 4-02 0235-04	Demontaż urządzeń sanitarnych bez korkowania podejść dopływowych i odpływowych - zlewozmywak blaszany, ze stali nierdzewnej lub z tworzyw sztucznych 1	kpl. kpl.	1.000	
				<b>RAZEM</b>	<b>1.000</b>
3	KNR-W 4-02 0222-03 analogia	Demontaż brodzika lub basenu natryskowego R-50% 1	kpl. kpl.	1.000	
				<b>RAZEM</b>	<b>1.000</b>
4	KNR 4-02 0230-04	Demontaż rurociągu żeliwnego kanalizacyjnego o śr. 50-100 mm - na ścianach budynku 4	m m	4.000	
				<b>RAZEM</b>	<b>4.000</b>
5	KNR 4-02 0114-01	Demontaż rurociągu stalowego ocynkowanego o śr. 15-20 mm 6	m m	6.000	
				<b>RAZEM</b>	<b>6.000</b>
6	KNR 4-02 0233-03	Demontaż podejścia odpływowego z rur żeliwnych o śr. 50-80 mm 2	szt. szt.	2.000	
				<b>RAZEM</b>	<b>2.000</b>
7	KNR 4-02 0233-04	Demontaż podejścia odpływowego z rur żeliwnych o śr. 100 mm 1	szt. szt.	1.000	
				<b>RAZEM</b>	<b>1.000</b>
8	KNR 4-02 0314-03	Demontaż kuchni gazowej 3-4 - palnikowej z piekarnikiem 1	szt. szt.	1.000	
				<b>RAZEM</b>	<b>1.000</b>
9	KNR 4-02 0314-06	Demontaż pieca gazowego jednoczerpalnego Mora 2	szt. szt.	2.000	
				<b>RAZEM</b>	<b>2.000</b>
10	KNR 4-02 0308-01	Demontaż rurociągów stalowych o śr. 15-20 mm 5	m m	5.000	
				<b>RAZEM</b>	<b>5.000</b>
11	KNR 4-02 0132-01	Demontaż baterii umywalkowej i zmywakowej 2	szt. szt.	2.000	
				<b>RAZEM</b>	<b>2.000</b>
12	KNR 2-15 0108-01	Dodatkowe nakłady na wykonanie obustronnych podejść o śr. 15 mm do wodomierzy skrzydełkowych 1	kpl. kpl.	1.000	
				<b>RAZEM</b>	<b>1.000</b>
13	KNR-W 2-15 0140-06	Wodomierze skrzydełkowe mieszkaniowe o śr. nominalnej 15 mm 1	kpl. kpl.	1.000	
				<b>RAZEM</b>	<b>1.000</b>
14	KNR 2-15 0224-02	Montaż ustępów pojedynczych z płuczkami z tworzyw sztucznych lub porcelany 'dolnopłuk' lub W-70 1	kpl. kpl.	1.000	
				<b>RAZEM</b>	<b>1.000</b>
15	KNR 2-15 0205-04	Montaż rurociągów z PCW o śr. 110 mm na ścianach złączeniem metodą wciskową 1	m m	1.000	
				<b>RAZEM</b>	<b>1.000</b>
16	KNR 2-15 0107-07	Dodatkowe nakłady na wykonanie podejść dopływowych do płuczek ustępowych elastycznych metalowych o śr.nom. 15 mm 1	szt. szt.	1.000	
				<b>RAZEM</b>	<b>1.000</b>
17	KNR 2-15 0222-04	Montaż wanien kąpielowych stalowych bez obudowy 1	kpl. kpl.	1.000	
				<b>RAZEM</b>	<b>1.000</b>

Lp.	Podstawa	Opis i wyliczenia	j.m.	Poszcz	Razem
18	KNR-W 2-15 0218-02	Syfony pojedyncze z tworzywa sztucznego o śr. 50 mm	szt.		
		1	szt.	1.000	
				<b>RAZEM</b>	<b>1.000</b>
19	KNR 2-15 0221-02	Montaż umywalek pojedynczych porcelanowych z syfonem gruszkowym	szt.		
		1	szt.	1.000	
				<b>RAZEM</b>	<b>1.000</b>
20	KNR 2-15 0220-05	Montaż zlewozmywaków stalowych na szafce + szafka zlewozmykowa	szt.		
		1	szt.	1.000	
				<b>RAZEM</b>	<b>1.000</b>
21	KNR-W 2-15 0218-03	Syfony podwójne z tworzywa sztucznego o śr. 50 mm	szt.		
		1	szt.	1.000	
				<b>RAZEM</b>	<b>1.000</b>
22	KNR 2-15 0115-02	Baterie umywalkowe lub zmywakowe stojące o śr.nom. 15 mm	szt.		
		2	szt.	2.000	
				<b>RAZEM</b>	<b>2.000</b>
23	KNR 2-15 0115-06	Baterie wannowe stojące o śr.nom. 15 mm	szt.		
		1	szt.	1.000	
				<b>RAZEM</b>	<b>1.000</b>
24	KNR 2-15 0208-05	Dodatek za wykonanie podejść odpływowych z rur i kształtek z nieplastifikowanego PCW o śr. 110 mm /wanna , umywalka ,zlewozmywak,pralka/	szt.		
		4	szt.	4.000	
				<b>RAZEM</b>	<b>4.000</b>
25	KNR 2-15 0205-02	Montaż rurociągów z PCW o śr. 50 mm na ścianach z łączeniem metodą wciskową	m		
		7	m	7.000	
				<b>RAZEM</b>	<b>7.000</b>
26	KNR 2-15 0311-03	Kuchnia gazowa z piekarnikiem	szt.		
		1	szt.	1.000	
				<b>RAZEM</b>	<b>1.000</b>
27	KNR 2-15 0312-01 analogia	Grzejnik gazowy podokienny MORA 2,5 KW łazienka	kpl.		
		1	kpl.	1.000	
				<b>RAZEM</b>	<b>1.000</b>
28	KNR 2-15 0305-01	Próba instalacji gazowej wewnętrznej na ciśnienie dla przedsiębiorstwa i dostawcy gazu w budynkach mieszkalnych	lokal.		
		1	lokal.	1.000	
				<b>RAZEM</b>	<b>1.000</b>
29	KNR-W 2-15 0111-01	Rurociągi z tworzyw sztucznych (PP, PE, PB) o śr. zewnętrznej 20 mm o połączeniach zgrzewanych, na ścianach w budynkach mieszkalnych	m		
		10	m	10.000	
				<b>RAZEM</b>	<b>10.000</b>
30	KNR-W 2-15 0143-01 analogia	Urządzenia do podgrzewania wody ze zbiornikami o poj. 60 litr.	kpl.		
		1	kpl.	1.000	
				<b>RAZEM</b>	<b>1.000</b>

INSPEKTOR NADZORU  
ds. sanitarnych  
*Zbigniew Zetazny*  
r.pr. 686/174/Bg

W. Pola 6/19



INSPEKTOR NADZORU  
ds. sanitarnych

Zbigniew Zelazny  
nr. 686/74/Bq



**ZAKRES ROBÓT ELEKTRYCZNYCH.**

Obiekt: Mieszkanie -pokój, kuchnia, łazienka, p.p

Budowa: Bydgoszcz Ul. W .Pola 6 mieszkanie nr 19

**I. Zakres remontu.**

LP.	Wyszczególnienie robót	szt/m	Wartość
1.	Wymiana wypustów oświetleniowych .p.t z tynkowaniem w kuchni i łazience oprawa typu „plafon”	5kpl	
2.	Wymiana gniazd wtyczkowych –wypusty p.t z tynkowaniem	11kpl	
3.	Montaż tablicy licznikowej OK1x25A , zabezpieczeń S301 (6 obwodów) i włącznika różnicowo-prądowego ,ochronników II-stopnia w obudowie S12, wymiana dzwonka lokatorskiego .	1kpl	
4.	Montaż grzejnika elektrycznego w łazience.	1kpl	
5.	Wykonanie miejscowej szyny wyrównawczej i uziemienie przewodu PE.	1kpl	
6.	Wykonanie skróconej dokumentacji powykonawczej. Wykonanie pomiarów i sporządzenie protokołu.	1kpl	
7.	<b>RAZEM NETTO w PLN</b>		