

Załącznik nr 9b do SIWZ

**Przedmiar robót oraz szkic dla pustostanu przy
ul.: Babia Wieś 10/1**

Lp.	Podstawa	Opis i wyliczenia	j.m.	Poszcz	Razem
Remont pustostanu					
1	KNR 4-01 0427-07	Rozebranie ścianek działowych z 2 warstw desek nieotynkowanych $0.83*2.87+1.22*2.87+1.19*2.87$	m ²		
			m ²	9.299	
				RAZEM	9.299
2	KNR 4-01 1202-09	Zeskrobanie i zmycie starej farby w pomieszczeniach o powierzchni podłogi ponad 5 m ² $(4.64*2+3.08*2+4.86*2+3.39*2)*2.87+30.766$	m ²		
			m ²	122.434	
				RAZEM	122.434
3	KNR 4-01 1205-01	Zerwanie starych tapet $(4.71+3.66)*2*2.87+4.71*3.66$	m ²		
			m ²	65.282	
				RAZEM	65.282
4	KNR 4-01 0818-05	Zerwanie posadzki z tworzyw sztucznych 48.005	m ²		
			m ²	48.005	
				RAZEM	48.005
5	KNR 4-01 0354-04	Wykucie z muru ościeżnic drewnianych 6	szt.		
			szt.	6.000	
				RAZEM	6.000
6	KNR 0-19 0929-07	Wymiana okien zespolonych na okna rozwierane i uchylno-rozwierane jednodzielne z PCV o pow. ponad 1.5 m ² 1.55*1.45	m ²		
			m ²	2.248	
				RAZEM	2.248
7	KNR-W 2- 17 0156-01	Nawietrzaki higrosterowalne 3	szt.		
			szt.	3.000	
				RAZEM	3.000
8	KNR 2-02 1016-02	Ościeżnice drzwiowe stalowe dwukrotnie malowane dla drzwi wewnętrzno-kalowych 4	szt.		
			szt.	4.000	
				RAZEM	4.000
9	KNR 2-02 1017-02	Skrzydła drzwiowe płytowe wewnętrzne jednodzielne pełne o powierzchni ponad 1.6 m ² fabrycznie wykończone 7.04	m ²		
			m ²	7.040	
				RAZEM	7.040
10	KNR 2-02 1016-04	Ościeżnice drzwiowe stalowe dwukrotnie malowane dla drzwi wejściowych 1	szt.		
			szt.	1.000	
				RAZEM	1.000
11	KNR 2-02 1015-06	Skrzydła drzwiowe klepkowe zewnętrzne pełne dwukrotnie malowane 2.2	m ²		
			m ²	2.200	
				RAZEM	2.200
12	KNR 4-01 0919-20	Założenie klamek z szyldami 5	szt.		
			szt.	5.000	
				RAZEM	5.000
13	KNR 4-01 0919-24	Założenie zamków wpuszczanych zwykłych 6	szt.		
			szt.	6.000	
				RAZEM	6.000
14	KNR 0-14 2010-02	Ścianki działowe GR z płyt gipsowo-kartonowych na rusztach metalowych z pokryciem obustronnym, jednowarstwowe 75 - 101 9.299	m ²		
			m ²	9.299	
				RAZEM	9.299
15	KNR 2-02 2601-01	Ułożenie styropianu na ścianie $2.60*2.87+1.22*2.87$	m ²		
			m ²	10.963	
				RAZEM	10.963
16	KNR 2-02 2006-04	Okladziny z płyt gipsowo-kartonowych (suche tynki gipsowe) pojedyncze na stropach na rusztach 48.005	m ²		
			m ²	48.005	
				RAZEM	48.005
17	KNR 2-02 2006-03	Okladziny z płyt gipsowo-kartonowych (suche tynki gipsowe) pojedyncze na ścianach na rusztach $(4.86*2+3.99*2+4.71*2+4.64*2+3.08*2+0.38*2)*2.87$	m ²		
			m ²	124.328	
				RAZEM	124.328
18	KNR 0-23 2611-02	Przygotowanie starego podłoża pod szpachlowanie gruntowanie emulsją ATLAS UNI-GRUNT 48.005+139.252	m ²		
			m ²	187.257	

Lp.	Podstawa	Opis i wyliczenia	j.m.	Poszcz	Razem
19	KNR 2-02 0815-04	Wewn.gładzie gipsowe,dwuwarstw.na ścianach z elem.pref.i bet.wylewa- nych 139.252	m ² m ²	RAZEM 139.252	187.257
20	KNR 2-02 0815-06	Wewn.gładzie gipsowe,dwuwarstw.na sufitach z elem.pref.i bet.wylewa- nych 48.005	m ² m ²	RAZEM 48.005	139.252
21	KNR 4-01 1204-01	Dwukrotne malowanie farbami emulsyjnymi starych tynków wewnętrznych sufitów 48.005	m ² m ²	RAZEM 48.005	48.005
22	KNR 4-01 1204-02	Dwukrotne malowanie farbami emulsyjnymi starych tynków wewnętrznych ścian (4.86*2+3.99*2+4.71*2+4.64*2+3.08*2+0.38*2)*2.87+2.60*2*2.87	m ² m ²	RAZEM 139.252	48.005
23	KNR 4-01 1212-28	Dwukrotne malowanie farbą olejną rur wodociagowych i gazowych o śred- nicy do 50 mm 8.50	m m	RAZEM 8.500	139.252
24	KNR 4-01 0820-03 analogia	Przybicie do podłóg płyt OSB 4.71*3.66+4.64*3.08+4.86*3.39	m ² m ²	RAZEM 48.005	8.500
25	KNR 4-01 0820-03	Przybicie do podłóg płyt pilśniowych twardych z zapastowaniem 48.005	m ² m ²	RAZEM 48.005	48.005
26	KNR-W 2- 02 1123-02	Posadzki z wykładzin z tworzyw sztucznych bez warstwy izolacyjnej rulono- we 48.005	m ² m ²	RAZEM 48.005	48.005
27	KNR-W 2- 02 1124-07	Posadzki - listwy przyścienne drewniane (4.86+1.49+2.60+3.99+4.71+3.66+4.64+3.08)*2	m m	RAZEM 58.060	48.005
28	KNR 4-01 0108-09	Wywiezienie gruzu spryzmowanego samochodami skrzyniowymi na odl.do 1 km 1	m ³ m ³	RAZEM 1.000	58.060
29	KNR 4-01 0108-10	Wywiezienie gruzu spryzmowanego samochodami skrzyniowymi - za każ- dy nast. 1 km - 20 km 1	m ³ m ³	RAZEM 1.000	1.000
30	wycena in- dywidualna	Opinia kominiarska 1	szt szt	RAZEM 1.000	1.000
				RAZEM	1.000

inspektor Nadzoru

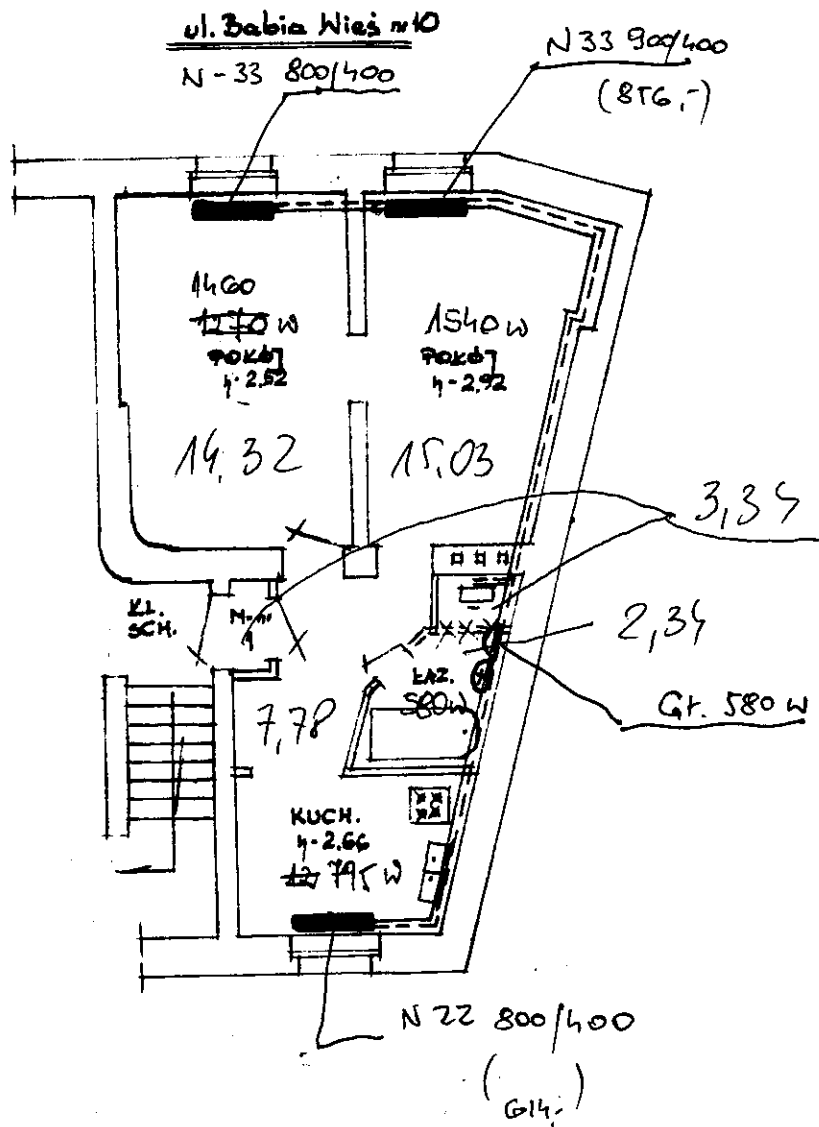
Tadeusz Kalas
Upr. Bud. UAN-KZ-72/0/120190

Lp.	Podstawa	Opis i wyliczenia	j.m.	Poszcz	Razem
remont pustostanu - roboty wod-kan ,gaz					
1	KNR-W 4-02 0235-03	Demontaż urządzeń sanitarnych bez korkowania podejść dopływowych i odpływowych - zlew kuchenny 1	kpl. kpl.	1.000	
				RAZEM	1.000
2	KNR-W 4-02 0235-07	Demontaż urządzeń sanitarnych bez korkowania podejść dopływowych i odpływowych - wanna 1	kpl. kpl.	1.000	
				RAZEM	1.000
3	KNR-W 4-02 0235-08	Demontaż urządzeń sanitarnych bez korkowania podejść dopływowych i odpływowych - ustęp z miską porcelanową 1	kpl. kpl.	1.000	
				RAZEM	1.000
4	KNR-W 4-02 0141-01	Demontaż baterii umywalkowej lub zmywakowej 1	szt. szt.	1.000	
				RAZEM	1.000
5	KNR-W 4-02 0141-03	Demontaż baterii wannowej 1	szt. szt.	1.000	
				RAZEM	1.000
6	KNR-W 4-02 0609-02 analogia	Demontaż rurociągu miedzianego lutowanego o śr.zewnętrznej 15-18 mm/woda/ 12	m m	12.000	
				RAZEM	12.000
7	KNR-W 4-02 0521-02	Demontaż grzejnika stalowego dwupłytkowego 3	kpl. kpl.	3.000	
				RAZEM	3.000
8	KNR-W 4-02 0317-03	Demontaż kuchni gazowej 3-4 - palnikowej 1	szt. szt.	1.000	
				RAZEM	1.000
9	KNR 2-15 0108-01	Dodatkowe nakłady na wykonanie obustronnych podejść o śr. 15 mm do wodomierzy skrzydełkowych 1	kpl. kpl.	1.000	
				RAZEM	1.000
10	KNR-W 2-15 0140-06	Wodomierze skrzydełkowe mieszkaniowe o śr. nominalnej 15 mm 1	kpl. kpl.	1.000	
				RAZEM	1.000
11	KNR-W 2-15 0111-01	Rurociągi z tworzyw sztucznych (PP) o śr. zewnętrznej 20 mm o połączeniach zgrzewanych, na ścianach w budynkach mieszkalnych 12	m m	12.000	
				RAZEM	12.000
12	KNR-W 2-15 0229-05	Zlewozmywaki z blachy + szafka zlewozmywakowa 1	szt. szt.	1.000	
				RAZEM	1.000
13	KNR-W 2-15 0233-02	Ustępy z płuczką ustępową typu "dolnopłuk" 1	kpl. kpl.	1.000	
				RAZEM	1.000
14	KNR-W 2-15 0231-04	Wanny kąpielowe stalowe lub z tworzywa sztucznego bez obudowy 1	kpl. kpl.	1.000	
				RAZEM	1.000
15	KNR-W 2-15 0230-02	Umywalki pojedyncze porcelanowe z syfonem gruszkowym 1	kpl. kpl.	1.000	
				RAZEM	1.000
16	KNR-W 2-15 0218-03	Syfony podwójne z tworzywa sztucznego o śr. 50 mm 1	szt. szt.	1.000	
				RAZEM	1.000
17	KNR-W 2-15 0218-02	Syfony pojedyncze z tworzywa sztucznego o śr. 50 mm 1	szt. szt.	1.000	
				RAZEM	1.000
18	KNR 2-15 0115-02	Baterie umywalkowe lub zmywakowe stojące o śr.nom. 15 mm	szt.		

Lp.	Podstawa	Opis i wyliczenia	j.m.	Poszcz	Razem
		2	szt.	2.000	
				RAZEM	2.000
19	KNR 2-15 0115-06	Baterie wannowe stojące o śr.nom. 15 mm	szt.		
		1	szt.	1.000	
				RAZEM	1.000
20	KNR 2-15 0112-01	Zawory przelotowe i zwrotne sieci wodociągowych o śr.nom. 15 mm /do spłuczki/	szt.		
		1	szt.	1.000	
				RAZEM	1.000
21	KNR 2-15 0107-07	Dodatkowe nakłady na wykonanie podejść dopływowych do płuczek ustępowych elastycznych metalowych o śr.nom. 15 mm	szt.		
		1	szt.	1.000	
				RAZEM	1.000
22	KNR 2-15 0205-02	Montaż rurociągów z PCW o śr. 50 mm na ścianach z łączeniem metodą wciskową	m		
		4	m	4.000	
				RAZEM	4.000
23	KNR 2-15 0208-03	Dodatek za wykonanie podejść odpływowych z rur i kształtek z nieplastifikowanego PCW o śr. 50 mm	szt.		
		3	szt.	3.000	
				RAZEM	3.000
24	KNR 2-15 0208-05	Dodatek za wykonanie podejść odpływowych z rur i kształtek z nieplastifikowanego PCW o śr. 110 mm	szt.		
		1	szt.	1.000	
				RAZEM	1.000
25	KNR 2-15 0311-03	Kuchnia gazowa z piekarnikiem	szt.		
		1	szt.	1.000	
				RAZEM	1.000
26	KNR 2-15 0305-01	Próba instalacji gazowej wewnętrznej na ciśnienie dla przedsiębiorstwa i dostawcy gazu w budynkach mieszkalnych	lokal.		
		1	lokal.	1.000	
				RAZEM	1.000
27	KNR 2-15 0419-03	Grzejniki stalowe płytowe Stelrad NOVELLO zasilane od dołu N-22 800/400 N-33 800/400 N-33 900/400 Gł. drabinkowy do 580 W	kpl.		
		4	kpl.	4.000	
				RAZEM	4.000
28	KNR 2-15 0415-01 analogia	Głowice termostatyczne grzejnikowe o śr.nom. do 15 mm	szt.		
		4	szt.	4.000	
				RAZEM	4.000
29	analiza indywidualna	naprawa istn. instalacji centralnego ogrzewania - miedzianej oraz istniejącego kotła dwufunkcyjnego JUNKERS wraz z uruchomieniem przez serwis	szt.		
		1	szt.	1.000	
				RAZEM	1.000

INSPEKTOR NADZORU
ds. sanitarnych

Zbigniew Żelazny
upr. 686174/Bg



ZAKRES ROBÓT ELEKTRYCZNYCH .

Obiekt: **Mieszkanie** -2-pokoje, kuchnia łazienka ,p.pokój

Budowa: **Bydgoszcz** **Ul. Babia Wieś 10** mieszkanie nr 1

I. Zakres remontu.

LP.	Wyszczególnienie robót	szt/m	Wartość
1.	Wymiana wypustów oświetleniowych p.t z tynkowaniem w kuchni i wc oprawa typu „plafon”	6kpl	
2.	Wymiana gniazd wtyczkowych –wypusty p.t z tynkowaniem	14kpl	
3.	Montaż tablicy licznikowej , montaż zabezpieczeń S301 (6 obwodów) i wyłącznika różnicowo-prądowego ,montaż ochronników II-stopnia w obudowie S12, wymiana dzwonka lokatorskiego.	1kpl	
4.	Wykonanie miejscowej szyny wyrównawczej i uziemienie przewodu PE.	1kpl	
5.	Wykonanie skróconej dokumentacji powykonawczej. Wykonanie pomiarów i sporządzenie protokołu.	1kpl	
6.	RAZEM NETTO w PLN		