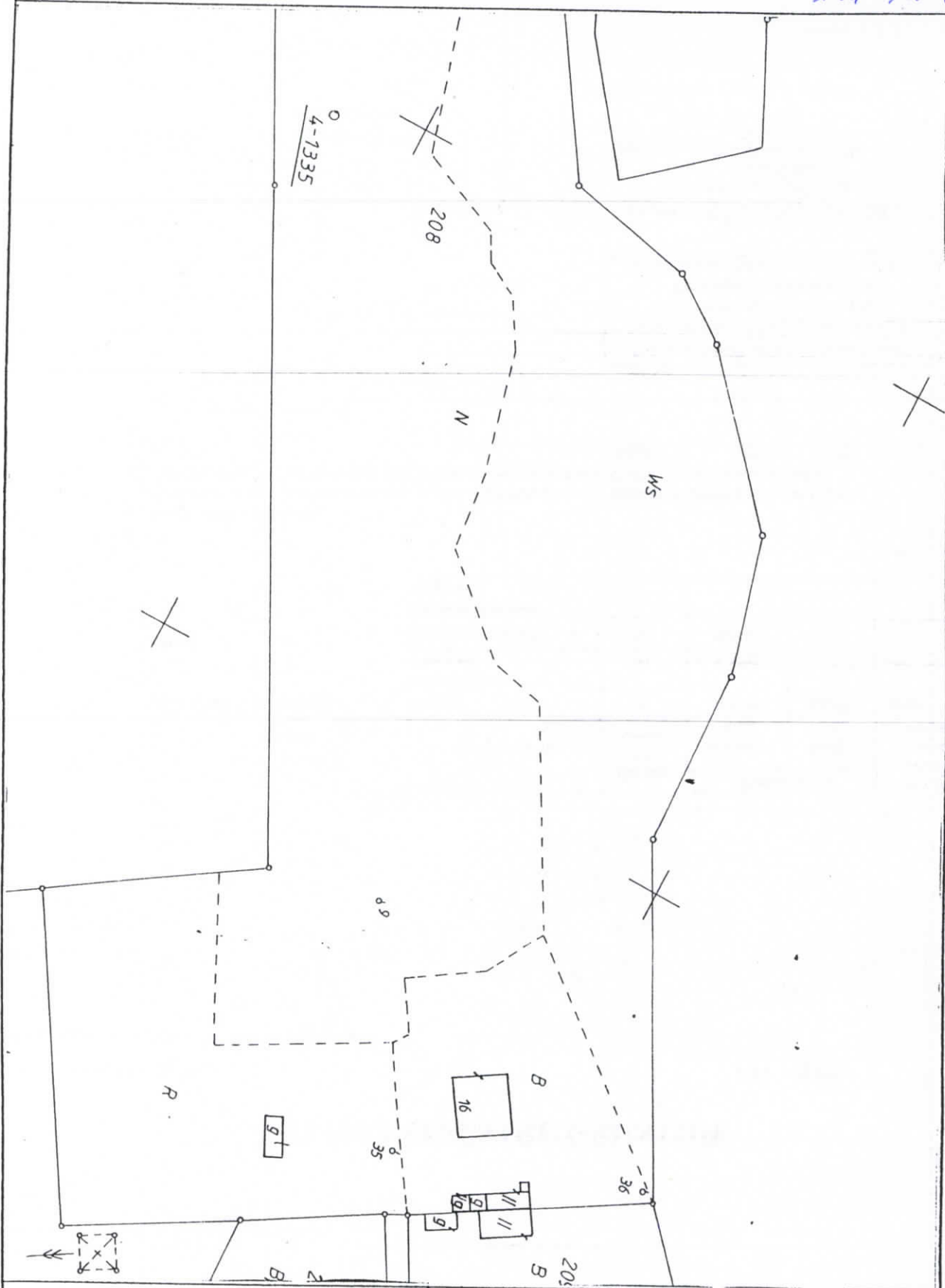


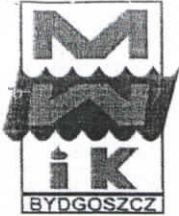
Aut. NV 14 do 31/12
Aut NV 6



Plan sytuacyjny
Skala 1: 1000
Kopia z mapy ewidencyjnej

Nr obrębu 342
Nr działki
Pow. m²

BYDGOSZCZ UL. Nad Wisła III 16



Miejskie Wodociągi i Kanalizacja w Bydgoszczy - sp. z o.o.

ULICA TORUŃSKA 103 * 85-817 BYDGOSZCZ * SKRYTKA POCZTOWA 604

KONTO BANK PEKAO S.A. II O BYDGOSZCZ
Nr 73 1240 3493 1111 0000 4305 9142
IDENTYFIKATOR 090663842
NIP 554 030 92 41
Nr KRS: 0000051276 Sąd Rejonowy w Bydgoszczy
XIII Wydział Gospodarczy Krajowego Rejestru Sądowego
Wysokość kapitału zakładowego: 318 264 500,00

TELEFON (52) 586 05 00,
FAX: (52) 586 05 93,
(52) 586 05 83,
(52) 586 05 73.

adres e-mail: wodkan@mwik.bydgoszcz.pl
adres WWW: http://www.mwik.bydgoszcz.pl

ZARZĄD SPÓŁKI:

Prezes Zarządu	-	Dyrektor Naczelny	mgr inż. Stanisław Drzewiecki
Członek Zarządu	-	Dyrektor ds. Ekonomicznych	mgr Ewa Szczepkowska
Członek Zarządu	-	Dyrektor ds. Eksploatacji	mgr inż. Sławomir Rybarski
Członek Zarządu	-	Dyrektor ds. Rozwoju	mgr inż. Włodzimierz Smoczyński

RT.405/0069/2013
2013-02-13

**Administracja Domów Miejskich
„ADM” Sp. z o.o.
ul. Śniadeckich 1
85-011 BYDGOSZCZ**

dotyczy: warunków technicznych na przyłączenie do miejskiej sieci wodociągowej budynku zlokalizowanego przy ul. Nad Wisłą 10 na działce nr 212 obręb 342 w Bydgoszczy.

Miejskie Wodociągi i Kanalizacja w Bydgoszczy - sp. z o.o. informuje, że w celu zaopatrzenia w wodę w/w budynku należy zaprojektować i wybudować przyłącze wodociągowe od istniejącego przewodu wodociągowego \varnothing 110 mm zlokalizowanego w ul. Nad Wisłą (działka nr 220).

Dla przyłącza o długości do 20 m od linii regulacyjnej ulicy należy w budynku przewidzieć i wykonać podejście pod zestaw wodomierzowy (n/w zawory i wodomierz) za pierwszą ścianą w pomieszczeniu piwnicznym, technicznym lub gospodarczym (poza komórkami lokatorskimi). Pomieszczenie to winno spełnić wymogi określone w Rozporządzeniu Ministra Infrastruktury „w sprawie warunków technicznych, jakim powinny odpowiadać budynki i ich usytuowanie” (Dz. U. nr 75 § 116 i 117).

Wodomierz winien być zamontowany w pozycji poziomej w wydzielonym, łatwo dostępnym miejscu zabezpieczonym przed zalaniem wodą, zamrożeniem, uszkodzeniem oraz dostępem osób niepowołanych.

Przed i za wodomierzem należy zainstalować zawory odcinające grzybkowe lub klinowe.

Za wodomierzem, na instalacji wewnętrznej (przed pierwszym punktem poboru wody) należy zainstalować zawór antyskażeniowy zgodnie z normą „Zawory antyskażeniowe” – PN-EN 1717 oraz kurek spustowy zgodnie z normą „Instalacje wodociągowe” – PN-EN-92/B-01706.

MWiK dopuszcza zamontowanie jako zaworu za wodomierzem zaworu skośnego z funkcją antyskażeniową i odwadniającą.

Nad przyłączem wodociągowym w odległości 0,50 m od wierzchu przewodu należy umieścić taśmę ostrzegawczą w kolorze niebieskim. Do górnej tworzącej przewodu wodociągowego mocować drut sygnalizacyjny miedziany DY6 z wprowadzeniem do skrzynki do zasuw i połączenia z zestawem wodomierzowym (zakończyć opaską zaciskową metalową).

Przykrycie przewodów wodociągowych winno wynosić ok. 1,80 m.

W projekcie dokonać doboru średnicy przyłącza w oparciu o przepływ obliczeniowy zgodnie z normą PN-92/B-01706 (załączyć obliczenia).

Na podstawie wyznaczonego przepływu obliczeniowego dobrać wodomierz zgodnie z normą PN-EN 14154 oraz dyrektywą MID nr 2004/22/EC z uwzględnieniem parametru ciągłego strumienia objętości Q3, zakresu pomiarowego R oraz dopuszczalnej straty ciśnienia na wodomierzu (0,63 bara dla przepływu Q3).

W trakcie prac projektowych należy ustalić z MWiK lokalizację pomieszczenia wodomierza.

Przyłącze wodociągowe z rur PE winno być wykonane z jednego odcinka przewodu od włączenia w przewód uliczny do pierwszego zaworu odcinającego przed wodomierzem.

MWiK, zgodnie z „Regulaminem dostarczania wody i odprowadzania ścieków” obowiązującym na terenie miasta Bydgoszczy, zapewnia przy zaworze za wodomierzem głównym ciśnienie wody nie mniejsze niż 0,2MPa.

Na podłączenie do sieci wodociągowej należy opracować projekt przez uprawnioną jednostkę projektową w oparciu o obowiązujące przepisy i normy m.in. Instalacje wodociągowe” – PN-92/B-01706, „Zabudowa zestawów wodomierzowych” –PN-B/10720.

Projekt należy uzgodnić w Zespole Uzgadniania Dokumentacji Projektowej – Grudziądzka 9-15, w Zarządzie Dróg Miejskich i Komunikacji Publicznej – ul. Toruńska 174a, Urzędzie Miasta w Wydziale Mienia i Geodezji oraz w MWiK.

Projekt do uzgodnienia w Zespole Uzgadniania Dokumentacji Projektowej winien zawierać aktualne warunki techniczne MWiK, plan sytuacyjno – wysokościowy z naniesioną trasą projektowanego przyłącza oraz rzut budynku z naniesioną lokalizacją zestawu wodomierzowego.

Przed przystąpieniem do realizacji przyłącza należy uzyskać zgodę na wejście w pas drogowy z Zarządu Dróg Miejskich i Komunikacji Publicznej.

Realizacja przyłącza winna następować zgodnie z obowiązującymi przepisami i Prawem Budowlanym.

O rozpoczęciu prac należy powiadomić inspektora Działu Technicznego MWiK.

Przed zasypaniem przyłącza wodociągowego należy:

1. Zgłosić do uprawnionej służby geodezyjnej wykonanie na swój koszt inwentaryzacji geodezyjnej powykonawczej przyłącza, której dwa egzemplarze należy dostarczyć inspektorowi MWiK. Na przyłączu wodociągowym należy namierzyć co najmniej dwa charakterystyczne punkty wysokościowe (od osi przewodu).
2. Uzyskać odpłatny odbiór techniczny wykonanego przyłącza od inspektora MWiK na podstawie pisemnego wniosku (tel. 052-58-60-974 w godz. 7⁰⁰ – 9⁰⁰).
3. Zlecić do MWiK odpłatne założenie nawiertki / wcinki.

Po podpisaniu umowy i złożeniu wniosku MWiK nieodpłatnie zamontuje wodomierz.

Na pobór wody należy zawrzeć umowę z MWiK w Biurze Obsługi Klienta przy ul Toruńskiej 103, w godz. od 7⁰⁰ do 14⁵⁰ – telefon 052 58-60-604 (od 604 do 608) na podstawie dokumentu własności.

Ponadto informujemy, że po wybudowaniu przyłącza wodociągowego należy własnym staraniem i na własny koszt trwale odciąć dotychczasowe źródło zasilania w/w budynku w wodę. Likwidację przewodu zasilającego należy oznaczyć na planie sytuacyjno – wysokościowym i opisać w projekcie.

Nie dopuszcza się mieszania wody w przewodach wodociągowych pochodzącej z dwóch różnych źródeł zasilania.

Warunki techniczne ważne są 2 lata od daty wydania.

Informujemy, że warunki techniczne nie rodzą praw do terenu oraz nie naruszają prawa własności i uprawnień osób trzecich.

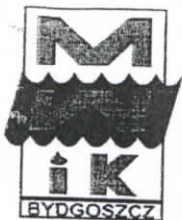
Wnioskodawcy, który nie uzyskał prawa do terenu, nie przysługuje roszczenie o zwrot nakładów poniesionych w związku z wydanymi warunkami technicznymi.

Otrzymują:

1. Adresat
2. RT/MD a/a

Dyrektor ds. Rozwoju
Członek Zarządu

mgr inż. Wiesław Smoczyński



Miejskie Wodociągi i Kanalizacja w Bydgoszczy - sp. z o.o.

ULICA TORUŃSKA 103 * 85-817 BYDGOSZCZ * SKRYTKA POCZTOWA 604

KONTO BANK PEKAO S.A. II O BYDGOSZCZ
Nr 73 1240 3493 1111 0000 4305 9142
IDENTYFIKATOR 090563842
NIP 554 030 92 41
Nr KRS: 0000051276 Sąd Rejonowy w Bydgoszczy
XIII Wydział Gospodarczy Krajowego Rejestru Sądowego
Wysokość kapitału zakładowego: 318 264 500,00

TELEFON (52) 586 05 00,

FAX: (52) 586 05 93,

(52) 586 05 83,

(52) 586 05 73.

adres e-mail: wodkan@mwik.bydgoszcz.pl

adres WWW: <http://www.mwik.bydgoszcz.pl>

ZARZĄD SPÓŁKI:

Prezes Zarządu - Dyrektor Naczelny
Członek Zarządu - Dyrektor ds. Ekonomicznych
Członek Zarządu - Dyrektor ds. Eksploatacji
Członek Zarządu - Dyrektor ds. Rozwoju

mgr inż. Stanisław Drzewiecki
mgr Ewa Szczepkowska
mgr inż. Sławomir Rybarski
mgr inż. Włodzimierz Smoczyński

RT.405/0071/2013

2013-02-13

**Administracja Domów Miejskich
„ADM” Sp. z o.o.
ul. Śniadeckich 1
85-011 BYDGOSZCZ**

dotyczy: warunków technicznych na przyłączenie do miejskiej sieci wodociągowej budynku zlokalizowanego przy ul. Nad Wisłą 12 na działce nr 210 obręb 342 w Bydgoszczy.

Miejskie Wodociągi i Kanalizacja w Bydgoszczy - sp. z o.o. informuje, że w celu zaopatrzenia w wodę w/w budynku należy zaprojektować i wybudować przyłącze wodociągowe od istniejącego przewodu wodociągowego \varnothing 110 mm zlokalizowanego w ul. Nad Wisłą (działka nr 220).

Dla przyłącza o długości do 15 m od linii regulacyjnej ulicy należy w budynku przewidzieć i wykonać podejście pod zestaw wodomierzowy (n/w zawory i wodomierz) za pierwszą ścianą w pomieszczeniu piwnicznym, technicznym lub gospodarczym (poza komórkami lokatorskimi). Pomieszczenie to winno spełnić wymogi określone w Rozporządzeniu Ministra Infrastruktury „w sprawie warunków technicznych, jakim powinny odpowiadać budynki i ich usytuowanie” (Dz. U. nr 75 § 116 i 117).

Wodomierz winien być zamontowany w pozycji poziomej w wydzielonym, łatwo dostępnym miejscu zabezpieczonym przed zalaniem wodą, zamarznięciem, uszkodzeniem oraz dostępem osób niepowołanych.

Przed i za wodomierzem należy zainstalować zawory odcinające grzybkowe lub klinowe.

Za wodomierzem, na instalacji wewnętrznej (przed pierwszym punktem poboru wody) należy zainstalować zawór antyskażeniowy zgodnie z normą „Zawory antyskażeniowe” – PN-EN 1717 oraz kurek spustowy zgodnie z normą „Instalacje wodociągowe” – PN-EN-92/B-01706.

MWiK dopuszcza zamontowanie jako zaworu za wodomierzem zaworu skośnego z funkcją antyskażeniową i odwadniającą.

Nad przyłączem wodociągowym w odległości 0,50 m od wierzchu przewodu należy umieścić taśmę ostrzegawczą w kolorze niebieskim. Do górnej tworzącej przewodu wodociągowego mocować drut sygnalizacyjny miedziany DY6 z wprowadzeniem do skrzynki do zasuw i połączenia z zestawem wodomierzowym (zakończyć opaską zaciskową metalową).

Przykrycie przewodów wodociągowych winno wynosić ok. 1,80 m.

W projekcie dokonać doboru średnicy przyłącza w oparciu o przepływ obliczeniowy zgodnie z normą PN-92/B-01706 (załączyc obliczenia).

Na podstawie wyznaczonego przepływu obliczeniowego dobrać wodomierz zgodnie z normą PN-EN 14154 oraz dyrektywą MID nr 2004/22/EC z uwzględnieniem parametru ciągłego strumienia objętości Q3, zakresu pomiarowego R oraz dopuszczalnej straty ciśnienia na wodomierzu (0,63 bara dla przepływu Q3).

W trakcie prac projektowych należy ustalić z MWiK lokalizację pomieszczenia wodomierza.

Przyłącze wodociągowe z rur PE winno być wykonane z jednego odcinka przewodu od włączenia w przewód uliczny do pierwszego zaworu odcinającego przed wodomierzem.

MWiK, zgodnie z „Regulaminem dostarczania wody i odprowadzania ścieków” obowiązującym na terenie miasta Bydgoszczy, zapewnia przy zaworze za wodomierzem głównym ciśnienie wody nie mniejsze niż 0,2MPa.

Na podłączenie do sieci wodociągowej należy opracować projekt przez uprawnioną jednostkę projektową w oparciu o obowiązujące przepisy i normy m.in. Instalacje wodociągowe” – PN-92/B-01706, „Zabudowa zestawów wodomierzowych” –PN-B/10720.

Projekt należy uzgodnić w Zespole Uzgadniania Dokumentacji Projektowej – Grudziądzka 9-15, w Zarządzie Dróg Miejskich i Komunikacji Publicznej – ul. Toruńska 174a, Urzędzie Miasta w Wydziale Mienia i Geodezji oraz w MWiK.

Projekt do uzgodnienia w Zespole Uzgadniania Dokumentacji Projektowej winien zawierać aktualne warunki techniczne MWiK, plan sytuacyjno – wysokościowy z naniesioną trasą projektowanego przyłącza oraz rzut budynku z naniesioną lokalizacją zestawu wodomierzowego.

Przed przystąpieniem do realizacji przyłącza należy uzyskać zgodę na wejście w pas drogowy z Zarządu Dróg Miejskich i Komunikacji Publicznej.

Realizacja przyłącza winna następować zgodnie z obowiązującymi przepisami i Prawem Budowlanym.

O rozpoczęciu prac należy powiadomić inspektora Działu Technicznego MWiK.

Przed zasypaniem przyłącza wodociągowego należy:

1. Zgłosić do uprawnionej służby geodezyjnej wykonanie na swój koszt inwentaryzacji geodezyjnej powykonawczej przyłącza, której dwa egzemplarze należy dostarczyć inspektorowi MWiK. Na przyłączu wodociągowym należy namierzyć co najmniej dwa charakterystyczne punkty wysokościowe (od osi przewodu).
2. Uzyskać odpłatny odbiór techniczny wykonanego przyłącza od inspektora MWiK na podstawie pisemnego wniosku (tel. 052-58-60-974 w godz. 7⁰⁰ – 9⁰⁰).
3. Zlecić do MWiK odpłatne założenie nawiertki / wcinki.

Po podpisaniu umowy i złożeniu wniosku MWiK nieodpłatnie zamontuje wodomierz.

Na pobór wody należy zawrzeć umowę z MWiK w Biurze Obsługi Klienta przy ul Toruńskiej 103, w godz. od 7⁰⁰ do 14⁵⁰ – telefon 052 58-60-604 (od 604 do 608) na podstawie dokumentu własności.

Ponadto informujemy, że po wybudowaniu przyłącza wodociągowego należy własnym staraniem i na własny koszt trwale odciąć dotychczasowe źródło zasilania w/w budynku w wodę. Likwidację przewodu zasilającego należy oznaczyć na planie sytuacyjno – wysokościowym i opisać w projekcie.

Nie dopuszcza się mieszania wody w przewodach wodociągowych pochodzącej z dwóch różnych źródeł zasilania.

Warunki techniczne ważne są 2 lata od daty wydania.

Informujemy, że warunki techniczne nie rodzą praw do terenu oraz nie naruszają prawa własności i uprawnień osób trzecich.

Wnioskodawcy, który nie uzyskał prawa do terenu, nie przysługuje roszczenie o zwrot nakładów poniesionych w związku z wydanymi warunkami technicznymi.

Otrzymują:

1. Adresat
2. RT/MD a/a

Dyrektor ds. Rozwoju
Członek Zarządu

mgr inż. Włodzisław Smoczyński



Miejskie Wodociągi i Kanalizacja w Bydgoszczy - sp. z o.o.

ULICA TORUŃSKA 103 * 85-817 BYDGOSZCZ * SKRYTKA POCZTOWA 604

KONTO BANK PEKAO S.A. II O BYDGOSZCZ
Nr 73 1240 3493 1111 0000 4305 9142
IDENTYFIKATOR 090563842
NIP 554 030 92 41
Nr KRS: 0000051275 Sąd Rejonowy w Bydgoszczy
XIII Wydział Gospodarczy Krajowego Rejestru Sądowego
Wysokość kapitału zakładowego: 318 264 500,00

TELEFON (52) 586 05 00,
FAX: (52) 586 05 93,
(52) 586 05 83,
(52) 586 05 73.

adres e-mail: wodkan@mwik.bydgoszcz.pl
adres WWW: <http://www.mwik.bydgoszcz.pl>

ZARZĄD SPÓŁKI:

Prezes Zarządu	-	Dyrektor Naczelny	mgr inż. Stanisław Drzewiecki
Członek Zarządu	-	Dyrektor ds. Ekonomicznych	mgr Ewa Szczepkowska
Członek Zarządu	-	Dyrektor ds. Eksploatacji	mgr inż. Sławomir Rybarski
Członek Zarządu	-	Dyrektor ds. Rozwoju	mgr inż. Włodzimierz Smoczyński

RT.405/0070/2013
2013-02-13

Administracja Domów Miejskich „ADM” Sp. z o.o. ul. Śniadeckich 1 85-011 BYDGOSZCZ

dotyczy: warunków technicznych na przyłączenie do miejskiej sieci wodociągowej budynku zlokalizowanego przy ul. Nad Wisłą 16 na działce nr 208 obręb 342 w Bydgoszczy.

Miejskie Wodociągi i Kanalizacja w Bydgoszczy - sp. z o.o. informuje, że w celu zaopatrzenia w wodę w/w budynku należy zaprojektować i wybudować przyłącze wodociągowe od istniejącego przewodu wodociągowego \varnothing 110 mm zlokalizowanego w ul. Nad Wisłą (działka nr 220).

Dla przyłącza o długości do 30 m od linii regulacyjnej ulicy należy w budynku przewidzieć i wykonać podejście pod zestaw wodomierzowy (n/w zawory i wodomierz) za pierwszą ścianą w pomieszczeniu piwnicznym, technicznym lub gospodarczym (poza komórkami lokatorskimi). Pomieszczenie to winno spełnić wymogi określone w Rozporządzeniu Ministra Infrastruktury „w sprawie warunków technicznych, jakim powinny odpowiadać budynki i ich usytuowanie” (Dz. U. nr 75 § 116 i 117).

Wodomierz winien być zamontowany w pozycji poziomej w wydzielonym, łatwo dostępnym miejscu zabezpieczonym przed zalaniem wodą, zamarznięciem, uszkodzeniem oraz dostępem osób niepowołanych.

Przed i za wodomierzem należy zainstalować zawory odcinające grzybkowe lub klinowe.

Za wodomierzem, na instalacji wewnętrznej (przed pierwszym punktem poboru wody) należy zainstalować zawór antyskażeniowy zgodnie z normą „Zawory antyskażeniowe” – PN-EN 1717 oraz kurek spustowy zgodnie z normą „Instalacje wodociągowe” – PN-EN-92/B-01706.

MWiK dopuszcza zamontowanie jako zaworu za wodomierzem zaworu skośnego z funkcją antyskażeniową i odwadniającą.

Nad przyłączem wodociągowym w odległości 0,50 m od wierzchu przewodu należy umieścić taśmę ostrzegawczą w kolorze niebieskim. Do górnej tworzącej przewodu wodociągowego mocować drut sygnalizacyjny miedziany DY6 z wprowadzeniem do skrzynki do zasuw i połączenia z zestawem wodomierzowym (zakończyć opaską zaciskową metalową).

Przykrycie przewodów wodociągowych winno wynosić ok. 1,80 m.

W projekcie dokonać doboru średnicy przyłącza w oparciu o przepływ obliczeniowy zgodnie z normą PN-92/B-01706 (załączyć obliczenia).

Na podstawie wyznaczonego przepływu obliczeniowego dobrać wodomierz zgodnie z normą PN-EN 14154 oraz dyrektywą MID nr 2004/22/EC z uwzględnieniem parametru ciągłego strumienia objętości Q3, zakresu pomiarowego R oraz dopuszczalnej straty ciśnienia na wodomierzu (0,63 bara dla przepływu Q3).

W trakcie prac projektowych należy ustalić z MWiK lokalizację pomieszczenia wodomierza.

Przyłącze wodociągowe z rur PE winno być wykonane z jednego odcinka przewodu od włączenia w przewód uliczny do pierwszego zaworu odcinającego przed wodomierzem.

MWiK, zgodnie z „Regulaminem dostarczania wody i odprowadzania ścieków” obowiązującym na terenie miasta Bydgoszczy, zapewnia przy zaworze za wodomierzem głównym ciśnienie wody nie mniejsze niż 0,2MPa.

Na podłączenie do sieci wodociągowej należy opracować projekt przez uprawnioną jednostkę projektową w oparciu o obowiązujące przepisy i normy m.in. Instalacje wodociągowe” – PN-92/B-01706, „Zabudowa zestawów wodomierzowych” –PN-B/10720.

Projekt należy uzgodnić w Zespole Uzgadniania Dokumentacji Projektowej – Grudziądzka 9-15, w Zarządzie Dróg Miejskich i Komunikacji Publicznej – ul. Toruńska 174a, Urzędzie Miasta w Wydziale Mienia i Geodezji oraz w MWiK.

Projekt do uzgodnienia w Zespole Uzgadniania Dokumentacji Projektowej winien zawierać aktualne warunki techniczne MWiK, plan sytuacyjno – wysokościowy z naniesioną trasą projektowanego przyłącza oraz rzut budynku z naniesioną lokalizacją zestawu wodomierzowego.

Przed przystąpieniem do realizacji przyłącza należy uzyskać zgodę na wejście w pas drogowy z Zarządu Dróg Miejskich i Komunikacji Publicznej.

Realizacja przyłącza winna następować zgodnie z obowiązującymi przepisami i Prawem Budowlanym.

O rozpoczęciu prac należy powiadomić inspektora Działu Technicznego MWiK.

Przed zasypaniem przyłącza wodociągowego należy:

1. Zgłosić do uprawnionej służby geodezyjnej wykonanie na swój koszt inwentaryzacji geodezyjnej powykonawczej przyłącza, której dwa egzemplarze należy dostarczyć inspektorowi MWiK. Na przyłączy wodociągowym należy namierzyć co najmniej dwa charakterystyczne punkty wysokościowe (od osi przewodu).
2. Uzyskać odpłatny odbiór techniczny wykonanego przyłącza od inspektora MWiK na podstawie pisemnego wniosku (tel. 052-58-60-974 w godz. 7⁰⁰ – 9⁰⁰).
3. Zlecić do MWiK odpłatne założenie nawiertki / wcinki.

Po podpisaniu umowy i złożeniu wniosku MWiK nieodpłatnie zamontuje wodomierz.

Na pobór wody należy zawrzeć umowę z MWiK w Biurze Obsługi Klienta przy ul Toruńskiej 103, w godz. od 7⁰⁰ do 14⁵⁰ – telefon 052 58-60-604 (od 604 do 608) na podstawie dokumentu własności.

Ponadto informujemy, że po wybudowaniu przyłącza wodociągowego należy własnym staraniem i na własny koszt trwale odciąć dotychczasowe źródło zasilania w/w budynku w wodę. Likwidację przewodu zasilającego należy oznaczyć na planie sytuacyjno – wysokościowym i opisać w projekcie.

Nie dopuszcza się mieszania wody w przewodach wodociągowych pochodzącej z dwóch różnych źródeł zasilania.

Warunki techniczne ważne są 2 lata od daty wydania.

Informujemy, że warunki techniczne nie rodzą praw do terenu oraz nie naruszają prawa własności i uprawnień osób trzecich.

Wnioskodawcy, który nie uzyskał prawa do terenu, nie przysługuje roszczenie o zwrot nakładów poniesionych w związku z wydanymi warunkami technicznymi.

Otrzymują:

1. Adresat
2. RT/MD a/a

Dyrektor ds. Rozwoju
Czynnego Zarządu
mgr inż. Włodzisław Smoczyński