

Lp.	Podst	Opis i wyliczenia	j.m.	Poszcz	Razem
1	KNR 4-01 1205-01 1)	Zerwanie starych tapet (1.56+1.97)*1.10	m ² m ²	 3.883	
				RAZEM	3.883
2	KNR 4-01 0426-04 2) analogia	Rozebranie obicia ścian drewnianych z płyt wiórowo-cementowych i spłisnionych - demontaż pawlacza i szafy (0.75*0.60)+(1.04*2.0)+(0.60*1.36)	m ² m ²	 3.346	
				RAZEM	3.346
3	KNR 4-01 0818-05 2)	Zerwanie posadzki z tworzyw sztucznych kuchnia wykładzina (2.41*2.62)+(1.36*0.90) kuchnia płytki PCV (2.41*2.62)+(1.36*0.90) pokój I 3.61*4.89 pokój II 3.75*2.94 pokój III 4.89*3.46	m ² m ² m ² m ² m ² m ²	 7.538 7.538 17.653 11.025 16.919	
				RAZEM	60.673
4	KNR 4-01 0819-15 2)	Rozebranie wykładziny ściennej z płytek kuchnia 2.10*0.44 parapet w pokoju i kuchni (2.46*0.30)+(1.20*0.30) łazienka (1.97+1.56)*1.04	m ² m ² m ² m ²	 0.924 1.098 3.671	
				RAZEM	5.693
5	KNR 4-01 0811-07 2)	Rozebranie posadzki z płytek na zaprawie cementowej łazienka 1.97*1.56 przedpokój 4.0*1.10	m ² m ² m ²	 3.073 4.400	
				RAZEM	7.473
6	KNR 4-01 0354-12 2)	Wykucie z muru podokienników betonowych 8.70	m m	 8.700	
				RAZEM	8.700
7	KNR 4-01 0354-04 2)	Wykucie z muru ościeżnic drewnianych o powierzchni do 2 m ² -wszystkie wewnętrzne i wejściowe 6	szt. szt.	 6.000	
				RAZEM	6.000
8	KNR 4-01 1202-09 1)	Zeskrobanie i zmycie starej farby w pomieszczeniach o pow.podłogi ponad 5 m ² - sufity 4.89*3.61 4.89*3.46 4.0*1.10 1.97*1.56 3.75*2.94 (2.41*2.62)+(1.36*0.90)	m ² m ² m ² m ² m ² m ²	 17.653 16.919 4.400 3.073 11.025 7.538	
				RAZEM	60.608
9	KNR 4-01 1202-09 1)	Zeskrobanie i zmycie starej farby w pomieszczeniach o pow.podłogi ponad 5 m ² - ściany (4.89+3.61)*2*2.60-(2.46*1.43)+(1.43+1.43+2.46)*0.15 (4.89+3.46)*2*2.60-(2.46*1.43)+(1.43+1.43+2.46)*0.15 (3.75+2.94)*2*2.60-(2.46*1.43)+(1.43+1.43+2.46)*0.15 (2.62+2.41+1.66+1.36+0.90+3.78)*2.60-(1.45*1.14)+(1.45+1.45+1.14)*0.15 (4.0+1.10)*2*2.60 (1.97+1.56)*2*2.60	m ² m ² m ² m ² m ² m ² m ²	 41.480 40.700 32.068 32.051 26.520 18.356	
				RAZEM	191.175
10	KNR 4-01 0354-13 1)	Wykucie z muru kratki wentylacyjnych.drzwiczek 3	szt. szt.	 3.000	
				RAZEM	3.000

Lp.	Podst	Opis i wyliczenia	j.m.	Poszcz	Razem
11	KNR 4-01 0711-03 ²⁾	Uzupełnienie tynków zwykłych wewnętrznych kat. III z zaprawy cementowo-wapiennej na ścianach i słupach prostokątnych na podłożu z cegły, pustaków ceramicznych, gazo- i pianobetonów (do 5 m ² w 1 miejscu) 5	m ² m ²	5.000	
				RAZEM	5.000
12	KNNR 2 1208-01 ³⁾	Samopoziomujące masy szpachlowe typu TERPLAN-N gr. 2,0 mm wewnątrz budynków pod płytki z kamieni sztucznych, wykładziny i parkiet 60.608	m ² m ²	60.608	
				RAZEM	60.608
13	KNNR 2 1208-02 ³⁾	Samopoziomujące masy szpachlowe typu TERPLAN-N - dodatek za każdy 1 mm grubości w zakresie 2-10 mm - przyjęto dodatkowe 3 mm 60.608	m ² m ²	60.608	
				RAZEM	60.608
14	NNRNKB 202 1134- 02 ⁴⁾	Gruntowanie podłoża preparatami "CERESIT CT 17" i "ATLAS UNI GRUNT" - powierzchnie pionowe (4.89+3.61)*2*2.60-(2.46*1.43)+(1.43+1.43+2.46)*0.15 (4.89+3.46)*2*2.60-(2.46*1.43)+(1.43+1.43+2.46)*0.15 (3.75+2.94)*2*2.60-(2.46*1.43)+(1.43+1.43+2.46)*0.15 (2.62+2.41+1.66+1.36+0.90+3.78)*2.60 (4.0+1.10)*2*2.60 (1.97+1.56)*2*2.60	m ² m ² m ² m ² m ² m ²	41.480 40.700 32.068 33.098 26.520 18.356	
				RAZEM	192.222
15	NNRNKB 202 1134- 01 ⁴⁾	Gruntowanie podłoża preparatami "CERESIT CT 17" i "ATLAS UNI GRUNT" - powierzchnie poziome 60.608	m ² m ²	60.608	
				RAZEM	60.608
16	KNR 2-02 0815-04 ⁵⁾	Wewnętrzne gładzie gipsowe, dwuwarstwowe na ścianach z elementów prefabrykowanych i betonowych wylewanych Uwaga - w łazience tylko na wysokości powyżej drzwi do drzwi lokator łoży glazurę i w kuchni minus pas na fartuch z płytek (4.89+3.61)*2*2.60-(2.46*1.43)+(1.43+1.43+2.46)*0.15 (4.89+3.46)*2*2.60-(2.46*1.43)+(1.43+1.43+2.46)*0.15 (3.75+2.94)*2*2.60-(2.46*1.43)+(1.43+1.43+2.46)*0.15 (2.62+2.41+1.66+1.36+0.90+3.78)*2.60-(2.41+1.66)*0.60 (4.0+1.10)*2*2.60 (1.97+1.56)*2*0.55	m ² m ² m ² m ² m ² m ²	41.480 40.700 32.068 30.656 26.520 3.883	
				RAZEM	175.307
17	KNR 2-02 0815-06 ⁵⁾	Wewnętrzne gładzie gipsowe, dwuwarstwowe na sufitach z elementów prefabrykowanych i betonowych wylewanych 60.608	m ² m ²	60.608	
				RAZEM	60.608
18	KNR 4-01 1204-01 ¹⁾	Dwukrotne malowanie farbami emulsyjnymi starych tynków wewnętrznych sufitów 60.608	m ² m ²	60.608	
				RAZEM	60.608
19	KNR 4-01 1204-02 ¹⁾	Dwukrotne malowanie farbami emulsyjnymi starych tynków wewnętrznych ścian 175.307	m ² m ²	175.307	
				RAZEM	175.307
20	KNR 4-01 1204-02 ¹⁾	Dwukrotne malowanie farbami emulsyjnymi starych tynków wewnętrznych ścian - pomalowanie ościeży od strony klatki schodowej po wymianie drzwi (0.90+2.0+2.0)*0.15	m ² m ²	0.735	
				RAZEM	0.735
21	KNR 4-01 1212-28 ¹⁾	Dwukrotne malowanie farbą olejną rur wodociągowych i gazowych 10.50	m m	10.500	
				RAZEM	10.500
22	KNR 4-01 0322-02 ¹⁾	Obsadzenie krętek wentylacyjnych w ścianach z cegieł 3	szt. szt.	3.000	
				RAZEM	3.000
23	KNR 0-19 0929-11 ⁶⁾ analogia	Wymiana okien zespolonych na okna rozwierane i uchylno-rozwierane dwudzielne z PCV o pow. ponad 2.5 m ² - pokoje - okna trójdzielne (2.46*1.43)*3	m ² m ²	10.553	
				RAZEM	10.553
24	KNR 0-19 0929-09 ⁶⁾	Wymiana okien zespolonych na okna rozwierane i uchylno-rozwierane dwudzielne z PCV o pow. do 2.0 m ² - kuchnia 1.14*1.45	m ² m ²	1.653	
				RAZEM	1.653

Lp.	Podst	Opis i wyliczenia	j.m.	Poszcz	Razem
25	KNR 0-19 0929-05 6)	Wymiana okien zespolonych na okna rozwierane i uchylno-rozwierane jednodzielne z PCV o pow. do 1.0 m ² - łazienka 0.50*0.57	m ²		
			m ²	0.285	
				RAZEM	0.285
26	KNR 4-01 0321-02 2) analogia	Obsadzenie podokienników drewnianych lub stalowych ponad 1.5 m w ścianach z cegieł - parapety wewnętrzne z PCV białe (do poz. + M -parapety) 5	szt.		
			szt.	5.000	
				RAZEM	5.000
27	Kalkulacja własna 1)	Montaż nawiewników okiennych -higrosterowalne 5	szt.		
			szt.	5.000	
				RAZEM	5.000
28	KNR 2-02 1016-01 5)	Ościeżnice drzwiowe stalowe 6	szt.		
			szt.	6.000	
				RAZEM	6.000
29	KNR 2-02 1017-04 5)	Skrzydła drzwiowe płytowe wewnętrzne jednodzielne szklone o powierzchni do 1.6 m ² oszklone szybą o powierzchni ponad 0.2 m ² fabrycznie wykończone Uwaga - wykonawca uzgodni kolor drzwi z inwestorem 8	m ²		
			m ²	8.000	
				RAZEM	8.000
30	KNR 2-02 1017-01 5)	Skrzydła drzwiowe płytowe wewnętrzne jednodzielne pełne o powierzchni do 1.6 m ² fabrycznie wykończone - wejściowe Uwaga -wykonawca uzgodni kolor drzwi z inwestorem 1.6	m ²		
			m ²	1.600	
				RAZEM	1.600
31	KNR 4-01 0920-20 2)	Założenie na nowym miejscu klamek z szyldami 5	szt.		
			szt.	5.000	
				RAZEM	5.000
32	KNR 4-01 0920-26 2)	Założenie na nowym miejscu zamków wpuszczanych wielozastawkowych - zamek z wkładką patentową do drzwi wejściowych 1	szt.		
			szt.	1.000	
				RAZEM	1.000
33	KNR 4-01 0920-24 2)	Założenie na nowym miejscu zamków wpuszczanych zwykłych -wewnątrz-lokalowe 4	szt.		
			szt.	4.000	
				RAZEM	4.000
34	KNR 4-01 0920-25 2)	Założenie na nowym miejscu zamków wpuszczanych łazienkowych 1	szt.		
			szt.	1.000	
				RAZEM	1.000
35	KNR 2-02 1112-01 5)	Posadzki z wykładzin z tworzyw sztucznych z warstwą izolacyjną rulonowe - Winigam -prócz łazienki 58.09	m ²		
			m ²	58.090	
				RAZEM	58.090
36	KNR 2-02 1113-08 5)	Posadzki z tworzyw sztucznych listwy przyścienne drewniane 60.50	m		
			m	60.500	
				RAZEM	60.500
37	KNR 0-12II 1118-01 7)	Posadzki płytkowe z kamieni sztucznych układane na klej - przygotowanie podłoża - łazienka 3.058	m ²		
			m ²	3.058	
				RAZEM	3.058
38	KNR 0-12II 1118-06 7)	Posadzki płytkowe z kamieni sztucznych; płytki 20x20 cm układane na klej metodą zwykłą Uwaga -wykonawca uzgodni kolor płytek z inwestorem 1.96*1.56	m ²		
			m ²	3.058	
				RAZEM	3.058
39	KNR 0-12II 1120-02 7)	Cokołiki płytkowe z kamieni sztucznych z płytek 20x20 - cokołek 10 cm układane na klej z przecinaniem płytek metodą zwykłą 6.70	m		
			m	6.700	
				RAZEM	6.700
40	KNR 0-14 2011-02 8) analogia	Obudowa elementów konstrukcji płytami gipsowo - kartonowymi na rusztach metalowych pojedynczych słupów, jednowarstwowa 75 - 01-obudowa instal wod-kan w łazience 1.96*0.30	m ²		
			m ²	0.588	
				RAZEM	0.588
41	KNR 4-01 0108-11 0108-12 2) analogia	Wywiezienie gruzu i materiałów z rozbiórki na odległość 19 km	kpl		

Lp.	Podst	Opis i wyliczenia	j.m.	Poszcz	Razem
		1	kpl	1.000	
				RAZEM	1.000
42	Kalkulacja własna 1)	Utylizacja	kpl		
		1	kpl	1.000	
				RAZEM	1.000
43	kalk. własna	Wykonanie opinii kominiarskiej po remoncie	szt		
		1	szt	1.000	
				RAZEM	1.000

OPISY PODSTAWY WYCENY

Lp.	Wydawnictwo
1	ORGBUD wyd.I 1988
2	ORGBUD wyd.I 1988,biuletyny do 9 1996
3	Kancelaria Prezesa Rady Ministrów 2001
4	(N.Z.) ORGBUD wyd.I 1992-1999
5	ORGBUD wyd. spec. 1998
6	IGM wyd.I 1998
7	IGM wyd.II 2000
8	IGM wyd.I 1996

29.05.2011
 Inspektor Nadzoru
Violetta Purzyńska
 upr. bud. GP-KZ-7342/256/9?

Lp.	Podstawa	Opis i wyczerpania	j.m.	Poszcz	Razem
1	KNR 4-02 0235-04	Demontaż zmywaka kuchennego - bez korkowania	kpl.		
		1	kpl.	1,000	
				RAZEM	1,000
2	KNR 4-02 0235-08	Demontaż ustępu z miską fajansową-bez korkowania	kpl.		
		1	kpl.	1,000	
				RAZEM	1,000
3	KNR 4-02 0235-06	Demontaż umywalki-bez korkowania	kpl.		
		1	kpl.	1,000	
				RAZEM	1,000
4	KNR 4-02 0230-04	Demontaż rurociągu żeliwnego kanalizacyjnego o śr. 50-100 mm - na ścianach budynku / do piwnicy/	m		
		6	m	6,000	
				RAZEM	6,000
5	KNR 4-02 0230-04	Demontaż rurociągu żeliwnego kanalizacyjnego o śr. 50-100 mm - na ścianach budynku / pion po piwnicę/	m		
		6	m	6,000	
				RAZEM	6,000
6	KNR 4-02 0233-04	Demontaż podejścia odpływowego z rur żeliwnych o śr. 100 mm	szt.		
		1	szt.	1,000	
				RAZEM	1,000
7	KNR 4-02 0233-03	Demontaż podejścia odpływowego z rur żeliwnych o śr. 50-80 mm	szt.		
		3	szt.	3,000	
				RAZEM	3,000
8	KNR 4-02 0114-02	Demontaż rurociągu stalowego ocynkowanego o śr. 25-32 mm	m		
		5	m	5,000	
				RAZEM	5,000
9	KNR-W 2- 15 0122-01	Dodatki za wykonanie obustronnych podejść do wodomierzy skrzydełkowych o śr. nominalnej 15 mm w rurociągach stalowych	kpl.		
		1	kpl.	1,000	
				RAZEM	1,000
10	KNR-W 2- 15 0140-01	Wodomierze skrzydełkowe domowe o śr. nominalnej 15 mm	kpl.		
		1	kpl.	1,000	
				RAZEM	1,000
11	KNR 2-15 0220-05	Montaż zlewozmywaków żeliwnych lub stalowych na szafce /zlewozmywak ze stali nirdzewnej , szafkę dostarcza lokator/	szt.		
		1	szt.	1,000	
				RAZEM	1,000
12	KNR-W 2- 15 0218-03	Syfony podwójne z tworzywa sztucznego o śr. 50 mm /zlewozmywakowy/	szt.		
		1	szt.	1,000	
				RAZEM	1,000
13	KNR 2-15 0222-04	Montaż wanien kąpielowych stalowych bez obudowy	kpl.		
		1	kpl.	1,000	
				RAZEM	1,000
14	KNR-W 2- 15 0218-02	Syfony pojedyncze z tworzywa sztucznego o śr. 50 mm	szt.		
		1	szt.	1,000	
				RAZEM	1,000
15	KNR 2-15 0221-02	Montaż umywalk pojedynczych porcelanowych z syfonem gruszkowym	szt.		
		1	szt.	1,000	
				RAZEM	1,000
16	KNR 2-15 0224-03	Montaż ustępów pojedynczych z płuczkami z tworzyw sztucznych lub porcelany 'kompakt'	kpl.		
		1	kpl.	1,000	
				RAZEM	1,000
17	KNR 2-15 0208-05	Dodatek za wykonanie podejść odpływowych z rur i kształtek z nieplastyfikowanego PCW o śr. 110 mm	szt.		
		1	szt.	1,000	
				RAZEM	1,000
18	KNR 2-15 0208-03	Dodatek za wykonanie podejść odpływowych z rur i kształtek z nieplastyfikowanego PCW o śr. 50 mm / do pralki, zlewozmywaka, umywalki, wanny/	szt.		
		4	szt.	4,000	
				RAZEM	4,000

Lp.	Podstawa	Opis i wyliczenia	j.m.	Poszcz.	Razem
19	KNR 2-15 0205-02	Montaż rurociągów z PCW o śr. 50 mm na ścianach złączeniem metodą wciskową 6	m		
			m	6,000	6,000
				RAZEM	6,000
20	KNR 2-15 0205-04	Montaż rurociągów z PCW o śr. 110 mm na ścianach złączeniem metodą wciskową 6	m		
			m	6,000	6,000
				RAZEM	6,000
21	KNR 2-15 0115-02	Baterie umywalkowe lub zmywakowe stojące o śr.nom. 15 mm 2	szt.		
			szt.	2,000	2,000
				RAZEM	2,000
22	KNR 2-15 0115-06	Baterie wannowe stojące o śr.nom. 15 mm 1	szt.		
			szt.	1,000	1,000
				RAZEM	1,000
23	KNR 2-15 0107-07	Dodatkowe nakłady na wykonanie podejść dopływowych do płuczek usępowanych elastycznych metalowych o śr.nom. 15 mm /zawór do spluczki ujęto w poz. wodomierz/ 1	szt.		
			szt.	1,000	1,000
				RAZEM	1,000
24	KNR 2-15 0107-01	Dodatkowe nakłady na wykonanie podejść dopływowych do zaworów wypływowych, baterii, hydrantów, mieszaczy itp. o śr.nominalnej 15 mm-pralka 1	szt.		
			szt.	1,000	1,000
				RAZEM	1,000
25	KNR 2-15 0112-01	Zawory przelotowe i zwrotne sieci wodociagowych o śr.nom. 15 mm- pralka 1	szt.		
			szt.	1,000	1,000
				RAZEM	1,000
26	KNR 2-15 0107-01	Dodatkowe nakłady na wykonanie podejść dopływowych do zaworów wypływowych, baterii, hydrantów, mieszaczy itp. o śr.nominalnej 15 mm 7	szt.		
			szt.	7,000	7,000
				RAZEM	7,000
27	KNR 2-15 0217-02	Montaż czyszczaków kanalizacyjnych z PCW o śr.zewn. 110 mm łączonych metodą wciskową/na pionie w piwnicy 1	szt.		
			szt.	1,000	1,000
				RAZEM	1,000
28	KNR 2-15 0112-04	Zawory przelotowe i zwrotne sieci wodociagowych o śr.nom. 32 mm-na pionie w piwnicy 1	szt.		
			szt.	1,000	1,000
				RAZEM	1,000
29	KNR-W 2-15 0111-01	Rurociągi z tworzyw sztucznych (PP, PE, PB) o śr. zewnętrznej 20 mm o połączeniach zgrzewanych, na ścianach w budynkach mieszkalnych 20	m		
			m	20,000	20,000
				RAZEM	20,000
30	KNR 4-02 0308-02	Demontaż rurociągów stalowych o śr. 25-32 mm-gaz 2	m		
			m	2,000	2,000
				RAZEM	2,000
31	KNR 2-15 0403-02	Rurociągi w instalacjach c.o. z rur stalowych instalacyjnych o śr.nom.20 mm o połączeniach spawanych na ścianach budynku-gaz do junkersa 2	m		
			m	2,000	2,000
				RAZEM	2,000
32	KNR 2-15 0312-02	Grzejniki gazowe wody przepływowej o obciążeniu 20000 kcal/h 1	kpl.		
			kpl.	1,000	1,000
				RAZEM	1,000
33	KNR 4-02 0314-06	Demontaż pieca gazowego jednoczerpalnego 1	szt.		
			szt.	1,000	1,000
				RAZEM	1,000
34	KNR 2-15 0310-02 analogia	filtr gazowy o śr. 20- mm + filtr na wodzie # 15 2	szt.		
			szt.	2,000	2,000
				RAZEM	2,000
35	KNR 2-15 0311-03	Kuchnia gazowa z piekarnikiem gazowym+ szybkozłączka z wężem 1 m /kolor uzgodnić z lokatorem/ 1	szt.		
			szt.	1,000	1,000
				RAZEM	1,000
36	KNR 4-02 0520-01	Demontaż grzejnika żeliwnego członowego o powierzchni ogrzewalnej do 2.5 m2 /grzejniki pozostawić lokatorowi/ 5	kpl.		
			kpl.	5,000	5,000

Lp.	Podstawa	Opis i wyliczenia	j.m.	Poszcz	Razem
				RAZEM	5,000
37	KNR 2-15 0419-03 analogia	Grzejniki stalowe dwuplytowe GP-2 o dług. /dostarcza lokator/ kuchnia 7/4 - 1400 W Sterlad C 22 1000/600 łazienka 4/4 - 750 W drabinkowy pokój 22/1 - 2230 W Sterlad C 22 1600/600 pokój 13/1 - 1395 W Sterlad C 22 1000/600 pokój 14/1 - 1500 W Sterlad C 22 1100/600 5	kpl.		
			kpl.	5,000	5,000
38	KNR 2-15 0422-02	Rury przyłącne o śr. 20-32 mm do grzejników c.o. żeliwnych, stalowych, aluminiowych, płytowych 4	kpl.		
			kpl.	4,000	4,000
39	KNR 2-15 0422-01	Rury przyłącne o śr. 10-15 mm do grzejników c.o. żeliwnych, stalowych, aluminiowych, płytowych 1	kpl.		
			kpl.	1,000	1,000
40	KNR 7-09 0101-01	Spawanie ręczne gazowe stali węglowych i niskostopowych. Spoiny nie badane radiologicznie. średnica rurociągu do 20 mm grubość ścianki do 4mm /zaspawanie 4 gałęzi grzejnikowych tj kuchnia + łazienka/ + wspanianie 4 gałęzi w nowych miejscach powyżej/ 8	złącz.		
			złącz.	8,000	8,000
41	KNR 2-15 0403-02	Rurociągi w instalacjach c.o. z rur stalowych instalacyjnych o śr.nom.20 mm o połączeniach spawanych na ścianach budynku -gałęzi 2	m		
			m	2,000	2,000
42	KNR 2-15 0403-01	Rurociągi w instalacjach c.o. z rur stalowych instalacyjnych o śr.nom.10-15 mm o połączeniach spawanych na ścianach budynku 2	m		
			m	2,000	2,000
43	KNR 2-15 0408-02	Zawory grzejnikowe z głowicami o połączeniach gwintowanych śr.nom. 20 mm/istniejące/ 5	szt.		
			szt.	5,000	5,000
44	KNR 4-01 0339-04	Wykucie bruzd pionowych 1/2x1 ceg. w ścianach z cegieł na zaprawie ce- mentowo-wapiennej 5	m		
			m	5,000	5,000
45	KNR 4-01 0339-02	Wykucie bruzd pionowych 1/4x1 ceg. w ścianach z cegieł na zaprawie ce- mentowo-wapiennej 4	m		
			m	4,000	4,000
46	KNR 4-01 0208-03	Przebicie otworów o powierzchni do 0.05 m2 w elementach z betonu żwiro- wego o grubości do 30 cm 2	szt.		
			szt.	2,000	2,000
47	KNR 4-01 0206-04	Zabetonowanie otworów w stropach i ścianach o powierzchni do 0.2 m2 przy głębokości ponad 10 cm 2	szt.		
			szt.	2,000	2,000
48	KNR 4-01 0325-02	Zamurowanie bruzd pionowych lub pochyłych o przekroju 1/4x1/2 ceg. w ścianach z cegieł 4	m		
			m	4,000	4,000
49	KNR 4-01 0325-05	Zamurowanie bruzd pionowych lub pochyłych o przekroju 1/2x1 ceg. w ścianach z cegieł 5	m		
			m	5,000	5,000
50	KNR 4-01 0333-08	Przebicie otworów w ścianach z cegieł o grubości 1/2 ceg. na zaprawie ce- mentowo-wapiennej do spawania 8	szt.		
			szt.	8,000	8,000
51	KNR 4-01 0323-02	Zamurowanie przebić w ścianach z cegieł o grub. 1/2 ceg. 8	szt.		
			szt.	8,000	8,000
52	analiza indy- widualna	- spuszczenie wody ze zładu + ponowne napełnienie zładu przez KPEC /17 pionów x 4 kondygnacje = 68 pp/ 68	szt.		
			szt.	68,000	68,000

Lp.	Podstawa	Opis i wyliczenia	j.m.	Poszcz	Razem
53	KNR 2-15 0404-01	Próby ciśnieniowe szczelności instalacji wewnętrznej c.o. w budynkach mieszkalnych 5	urządź urządź	5,000	
				RAZEM	5,000

ZAKRES ROBÓT ELEKTRYCZNYCH.

Obiekt: **Mieszkanie**

3-pokoje, kuchnia, łazienka, p.p,

Budowa: **Bydgoszcz**

**Ul. Powstańców
Wielkopolskich 30 mieszkanie nr 1**

I. Zakres remontu.

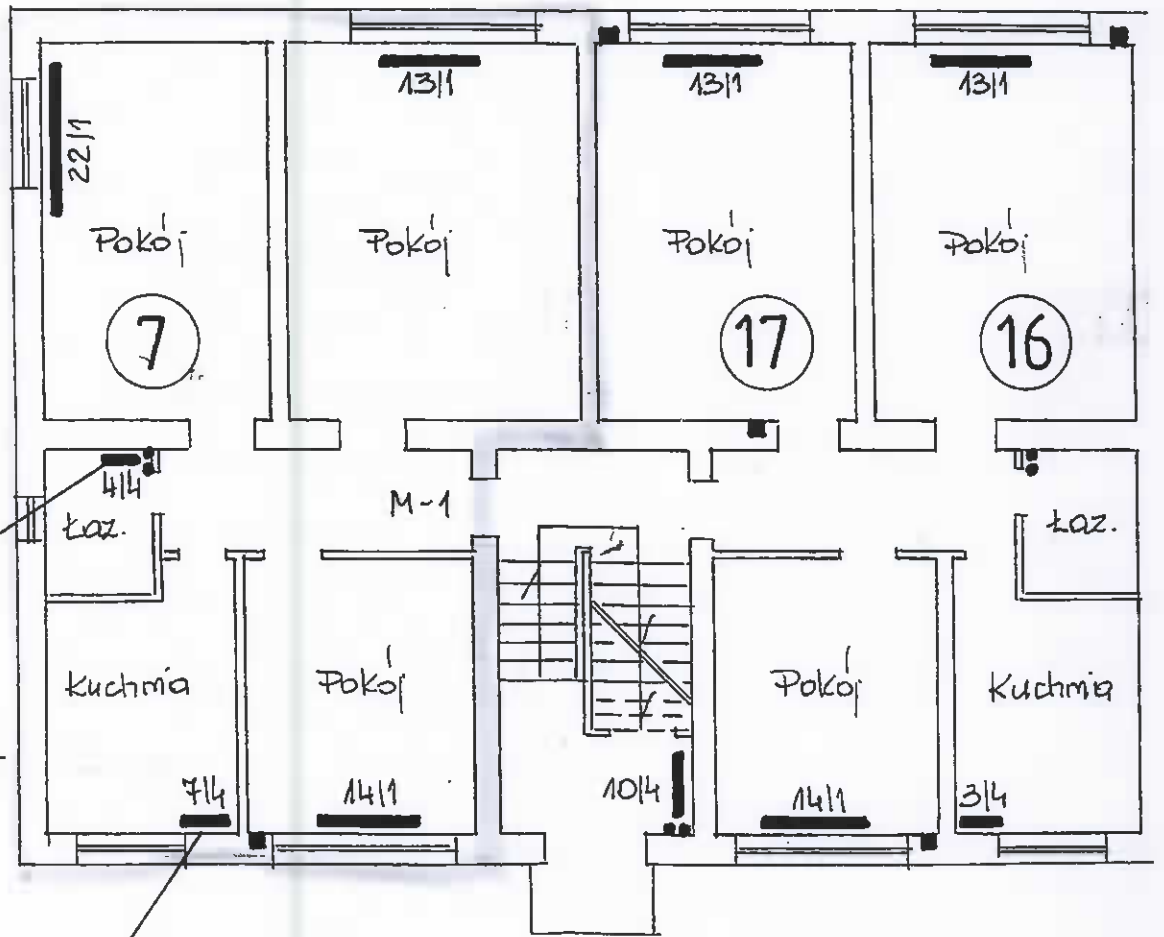
LP.	Wyszczególnienie robót	szt/m	Wartość
1.	Wymiana wypustów oświetleniowych .p.t z tynkowaniem w kuchni w wc i łazience oprawa typu „plafon”	8kpl	
2.	Wymiana gniazd wtyczkowych –wypusty p.t z tynkowaniem	19kpl	
3.	Montaż tablicy licznikowej, zabezpieczeń S301 (8 obwodów) i wyłącznika różnicowo-prądowego ,ochronników II stopnia w obudowie S12, wymiana dzwonka lokatorskiego ,wymiana włącz od TL do TM.	1kpl	
4.	Wykonanie miejscowej szyny wyrównawczej i uziemieenie przewodu PE.	1kpl	
5.	Montaż wypustu telefonicznego.	1kpl	
6.	Montaż wypustu na gniazdo RTV	2kpl	
7.	Montaż unifonu i naprawa instalacji domofonowej.	1kpl	
8.	Wykonanie skróconej dokumentacji powykonawczej. Wykonanie pomiarów i sporządzenie protokołu.	1kpl	
9.	RAZEM NETTO w PLN		

Lokalizację wypustów gniazd i oświetlenia uzgodnić z najemcą lokalu.

8

9

10



7

17

16

ten grzejnik podnieść pod sufit

6

5

4

ten grzejnik podnieść pod sufit

