

Opławiec 153

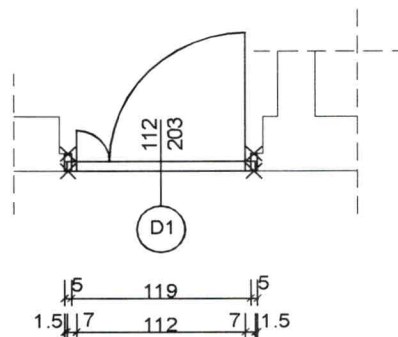
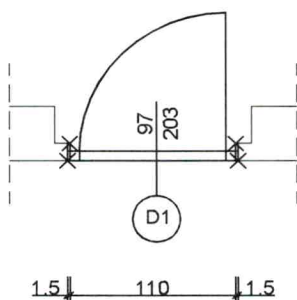
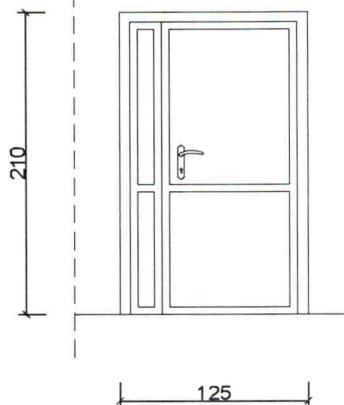
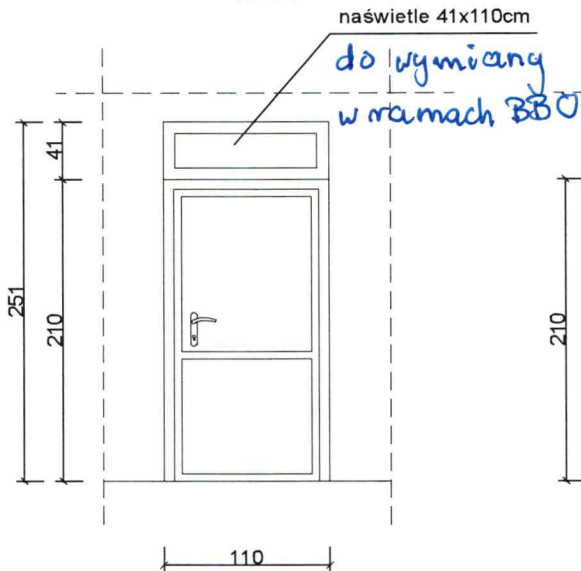
Wymiana drzewu wapieniowych  
do Przychodni Rejonowej



 - miejsce wykaraniol robót

Drzwi wejściowe główne, od strony wschodniej budynku  
NR D1

Drzwi boczne od strony północnej budynku  
NR D2



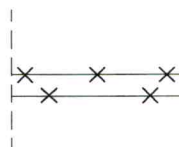
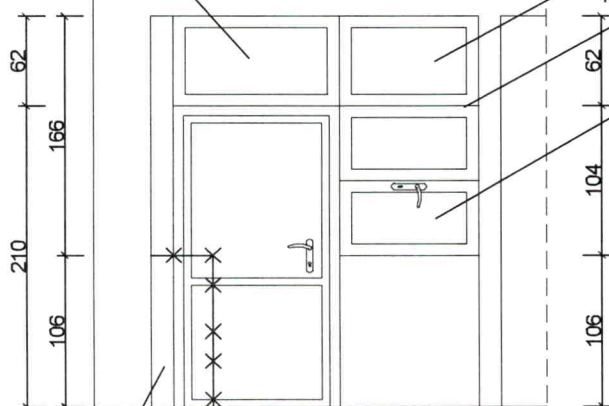
naświetle 62x110cm

Drzwi pomiędzy wiatrolapem a holem  
NR D3

naświetle 92x62cm

istniejący przewód należy zamocować  
chaczykami do sufitu

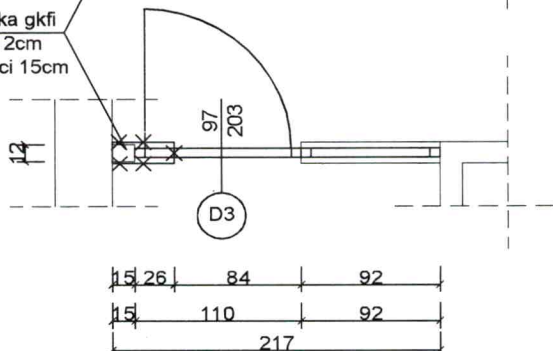
okno podawcze 104x92



fragmenty ściany przewidziane do  
niwelacji (wyrównania)

wszystkie wymiary sprawdzić w naturze

ścianka gkfi  
gr. 12cm  
długości 15cm



Nazwa obiektu budowlanego: Dobudowa pochylni dla niepełnosprawnych do budynku Przychodni Lekarskiej Oplawiec na terenie działki nr. ewid 4/1 obręb 0292 w Bydgoszczy		
Inwestor: MIASTO BYDGOSZCZ UL. JEZUICKA 1 85-102 BYDGOSZCZ	Lokalizacja: działka nr ewid. 4/1 obręb 0292, Oplawiec 153, 046101_1, m. Bydgoszcz	
Nazwa rysunku: Szczegół montażu drzwi		Rys. nr.: <b>A4</b> Skala: 1 : 50
Projektant konstrukcja	mgr inż. Artur Tusznio spec. konstr.-budowlana nr upr. KUP/0004/POOK/14	Data, podpis: 06.09.2021

# ZESTAWIENIE STOLARKI

## SKALA 1:50

Drzwi		D1	D2	D3
NR	Symbol	Drzwi wejściowe główne, od strony wschodniej budynku	Drzwi boczne od strony północnej budynku	Drzwi pomiędzy wiatrołapem a holem
Schemat				
		<i>Przeznaczone do wyciągów</i>		
Wymiar w	So	110	125	202
światła muru	Ho	250	210	272
Wymiar w	S	97	112	192
światła ościeżnicy	H	203	203	262
Rodzaj skrzydła	L		P	P
Parter	O		O	O
Parter		drzwi PCV w kolorze białym, nad drzwiami zamontowane nasświetle w postaci wityny 41 na 110cm, drzwi wyposażone: - w trzy masywne zawiasy 3D regulowane w pionie i poziomie, - zamek listwowy z czterema ryglami - trwały, niski próg aluminiowy - 2 szare uszczelki - regulowane zawiasy - profil ramy 75mm o U=1,0W/m2 i wzmochniony wewnętrznie stałą o grubości 1,5 mm - drzwi pełne - wymiar zewnętrzny drzwi 110x210cm, wymiar wewnętrzny 97x203cm - drzwi wyposażone zamek antypaniczny - drzwi i nasświetle o współczynniku U=1,0W/m2	drzwi PCV lub aluminiowe w kolorze białym, drzwi dwuskrzydłowe dłuższe skrzydło o wymiarze min. 90cm, drzwi wyposażone: - w trzy masywne zawiasy 3D regulowane w pionie i poziomie, - zamek listwowy z czterema ryglami - trwały, niski próg aluminiowy - 2 szare uszczelki - regulowane zawiasy - profil ramy 75mm o U=1,0W/m2 i wzmochniony wewnętrznie stałą o grubości 1,5 mm - drzwi pełne - wymiar zewnętrzny drzwi 125x210cm, wymiar wewnętrzny 112x203cm - drzwi wyposażone zamek antypaniczny - drzwi o współczynniku U=1,0W/m2	drzwi, okno podawcze i wityny PCV w kolorze białym, drzwi wyposażone: - w trzy masywne zawiasy 3D regulowane w pionie i poziomie, - zamek listwowy z czterema ryglami - trwały, niski próg aluminiowy - 2 szare uszczelki - regulowane zawiasy - profil ramy 75mm o U=1,0W/m2 i wzmochniony wewnętrznie stałą o grubości 1,5 mm - drzwi przeszkłone - drzwi wyposażone zamek antypaniczny - wymiar zewnętrzny drzwi 110x210cm, wymiar wewnętrzny 97x203cm Nad drzwiami przewidziano witynę PCV o wymiarze zewnętrznym 110x62cm, po prawej stronie przyjęto okno podawcze 92x104cm, nad oknem podawczym przewidziano witynę PCV o wymiarach 92x62cm

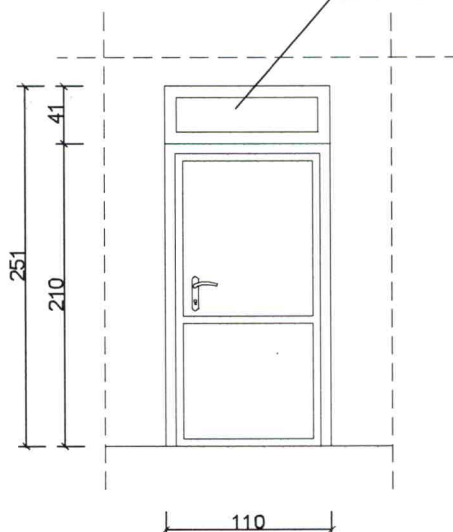
Przeznaczone do wymiaru

Nazwa obiektu budowlanego: Dobudowa pochylni dla niepełnosprawnych do budynku Przychodni Lekarskiej Oplawiec na terenie działki nr ewid. 4/1 obręb 0292 w Bydgoszczy		Inwestor: MIASTO BYDGOSZCZ działka nr ewid. 4/1 obręb UL. JEZUICKA 1 0292, Oplawiec 153, 85-102 BYDGOSZCZ		Lokalizacja: Rys nr: A2 Skala: 1:50	
Projektant: Inżynier nr upr. KUP-0004-POK/14		Data podpis: 06.09.2021		Data podpis: 06.09.2021	

Drzwi wejściowe główne, od strony wschodniej budynku

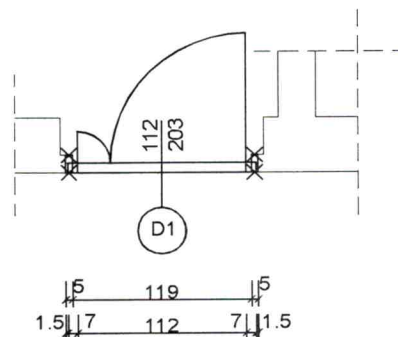
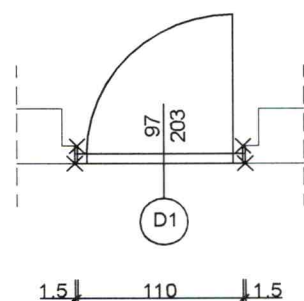
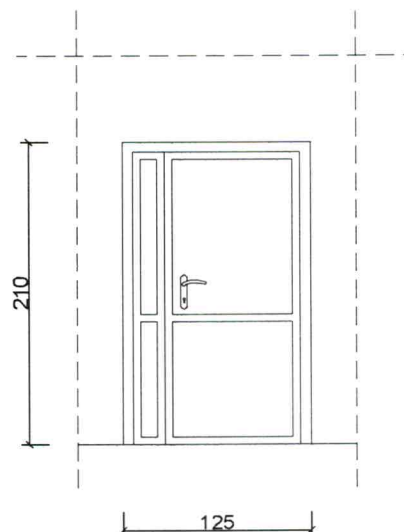
NR D1

naświetle 41x110cm



Drzwi boczne od strony północnej budynku

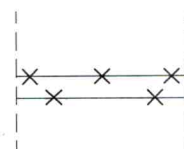
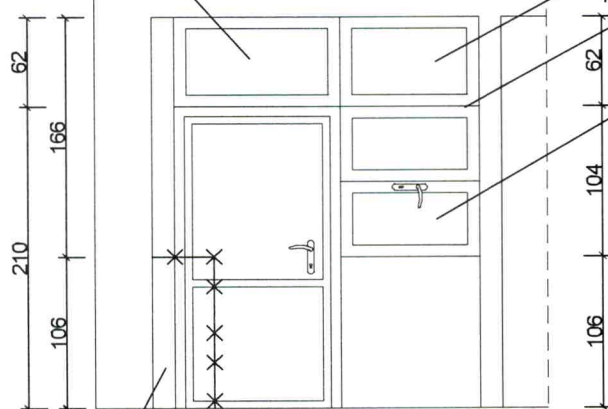
NR D2

naświetle  
62x110cmDrzwi pomiędzy wiatrolapem a holom  
NR D3

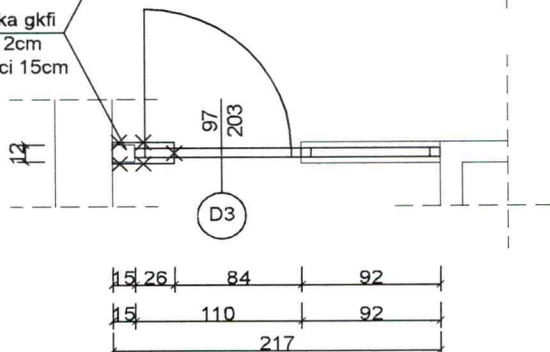
naświetle 92x62cm

istniejący przewód należy zamocować  
chaczkami do sufitu

okno podawcze 104x92

- fragmenty ściany przewidziane do  
niwelacji (wyrównania)

wszystkie wymiary sprawdzić w naturze

ścianka gkfi  
gr. 12cm  
długości 15cm

Nazwa obiektu budowlanego:

Dobudowa pochylni dla niepełnosprawnych do budynku  
Przychodni Lekarskiej Opławiec na terenie działki nr. ewid.  
4/1 obręb 0292 w Bydgoszczy

Inwestor:

MIASTO BYDGOSZCZ  
UL. JEZUICKA 1  
85-102 BYDGOSZCZ

Lokalizacja:

działka nr ewid. 4/1 obręb  
0292, Opławiec 153,  
046101\_1, m. Bydgoszcz

Nazwa rysunku:

Szczegół montażu drzwi

Rys. nr.:

A4

Skala:

1 : 50

Projektant  
konstrukcjamgr inż. Artur Tusznio  
spec. konstr.-budowlana  
nr upr. KUP/0004/POOK/14Data, podpis:  
06.09.2021