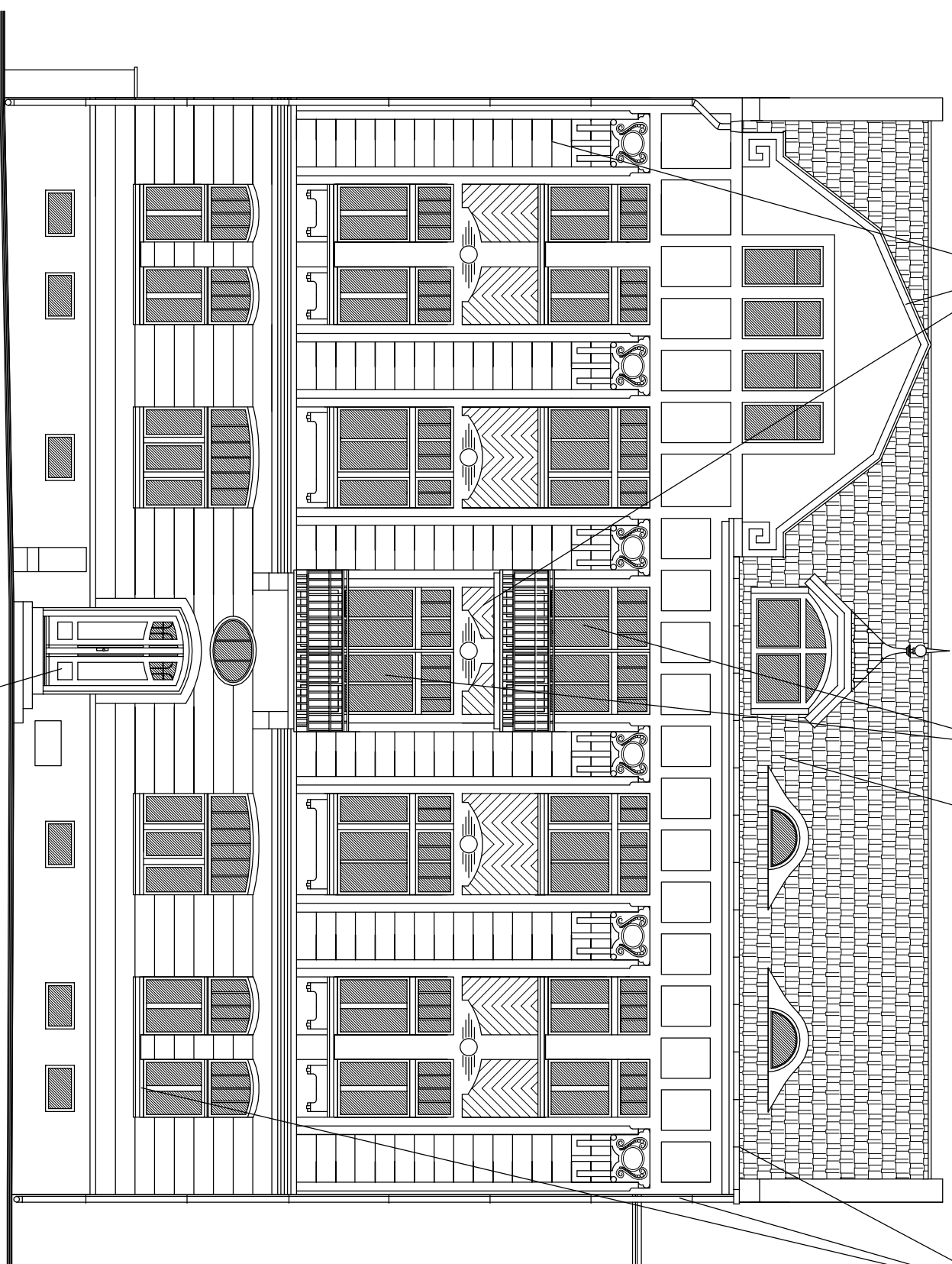


remont konserwatorski ścian, wykonanie nowych tynków,
naprawa i rekonstrukcja detali, malowanie

wymiana drzwi balkonowych z przywróceniem
pięknotychności i podziałów - 4 szt.

docieplenie stropu pod nieogrzewanym
poddaszem-wełna mineralna gr. 16,0 cm

zachowanie rynien, wymiana rur
deszczowych i blacharki elewacyjnej



remont drzwi

ELEWACJA PÓŁNOCNO-WSCHODNIA

projekt 1 : 100

PRZEDSIĘBIORSTWO USŁUGOWO-HANDLOWE "GRAMA"

85-739 Bydgoszcz, ul. Fordońska 108/16

Inwestycja:
Remont elewacji frontowej i docieplenie pozostałych ścian
zewnątrznych z kolorystyką budynku mieszkalnego
wielorodzinnego na dz. nr ewid. 111, 113/1, 113/2 i 114
w obrębie 166 przy ulicy Toruńskiej 84 w Bydgoszczy

Inwestor:

Wspólnota Mieszkaniowa Toruńska 84
85-023 Bydgoszcz, ul. Toruńska 84

Stadium : PROJEKT BUDOWLANY

Branża:

ARCHITEKTURA

projektant:

mgr inż. arch. Aleksandra Graczyk

upr. bud. nr WBPP-NB-7210/101/84

specj. architekt. w zakresie pełnym

sprawdzający :

mgr inż. Olga Golaszewska

upr. bud. nr GT-III-7210/102/77

specj. konstrukcyjno - budowlana

opracował :

Łukasz Zigmanski

Data: 28 września 2015 r.

Rys. nr 6