

Bydgoszcz, 19.01.2022 r.
PKM.6740.2.21.2022

Pracownia Projektowa GRAMA

Mieczysław Graczyk

ul. Fordońska 108
85-739 Bydgoszcz

Dotyczy: kolorystyki budynku mieszkalnego wielorodzinnego przy ul. Ułańskiej 7 w Bydgoszczy

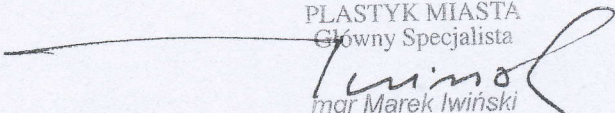
Odpowiadając na Pana pismo z dnia 14.01.2022 r. informuję, że dla przedmiotowego terenu obowiązują ustalenia miejscowego planu zagospodarowania przestrzennego pn. „Wilczak - Dolina” w Bydgoszczy na mocy uchwały z dnia 30 stycznia 2019 r.

Zgodnie z ww. opracowaniem urbanistycznym budynek znajduje się w strefie ochrony konserwatorskiej „B” oraz wpisany jest do zasobów gminnej ewidencji zabytków Miasta Bydgoszczy, stąd zgodnie z zapisami miejscowego planu wymagane jest zachowanie i konserwacja elewacji ceglanych, obowiązuje zakaz ich tynkowania, malowania i ocieplania, obowiązuje zakaz ocieplania ścian ozdobionych detalem architektonicznym, zachowanie i konserwacja historycznych ogrodzeń i bram oraz nawierzchni wewnętrznych podwórek. Ponadto zapisano obowiązek stosowania harmonijnej kompozycji barw. Jednocześnie zaleca się usunięcie z elewacji frontowych elementów szpecących, w tym nieuzgodnionych reklam, okablowania, skrzynek elektrycznych i gazowych, itp.

Mając na względzie powyższe zapisy **opiniuję pozytywnie** projekt kolorystyki elewacji budynku mieszkalnego wielorodzinnego przy ul. Ułańskiej 7 w Bydgoszczy w ramach planowanego remontu elewacji.

Pozytywna opinia Plastyka Miasta nie zwalnia od uzyskania innych wymaganych prawem uzgodnień i pozwoleń.

Z poważaniem

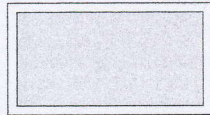
PLASTYK MIASTA
Główny Specjalista

mgr Marek Iwiński

Załączniki:

- załącznik graficzny nr 1

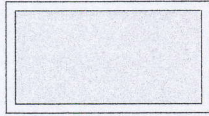
Do wiadomości:

1. MKZ
2. a/a



ściany

- kolor nr 9253 paleta EXCLUSIV firmy KEIM



detale architektoniczne

- kolor nr 9255 paleta EXCLUSIV firmy KEIM



cokół elewacji zapleczych

- kolor nr 9249 paleta EXCLUSIV firmy KEIM



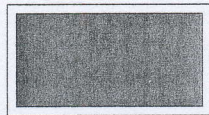
cokół elewacji frontowej i szczytowej

- płyty kamienne w kolorze zbliżonym do cokołu zaplecza



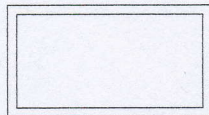
dach płaski

- papa w kolorze grafitowym



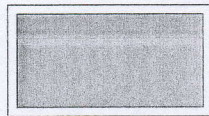
stolarka drzwiowa, krokwie i poszycie okapu

- kolor brązowy



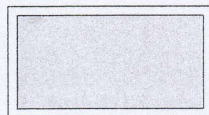
stolarka okienna

- kolor biały istniejący



rynny, rury spustowe i wentylacyjne, opierzenia

- blacha stalowa ocynkowana



kominy

- kolor tynku naturalnego

KOLORYSTYKĘ OBIEKTU
OPINIUJĘ POZYTYWNIE

Bydgoszcz, dnia 19.01.2022

PLASTYK MIASTA
Główny Specjalista

mgr Marek Iwiński

KARTA KOLORÓW
kolorystykaPRACOWNIA PROJEKTOWA GRAMA
85-739 Bydgoszcz, ul. Fordońska 108

Inwestycja:

Remont elewacji frontowej oraz remont i docieplenie
elewacji pozostałych z kolorystyką, izolacja
ścian fundamentowych budynku mieszkalnego
wielorodzinnego przy ul. Ułańskiej 7 w Bydgoszczy

Inwestor:

Wspólnota Mieszkaniowa Ułańska 7
85-210 Bydgoszcz, ul. Ułańska 7

Stadium : PROJEKT BUDOWLANY

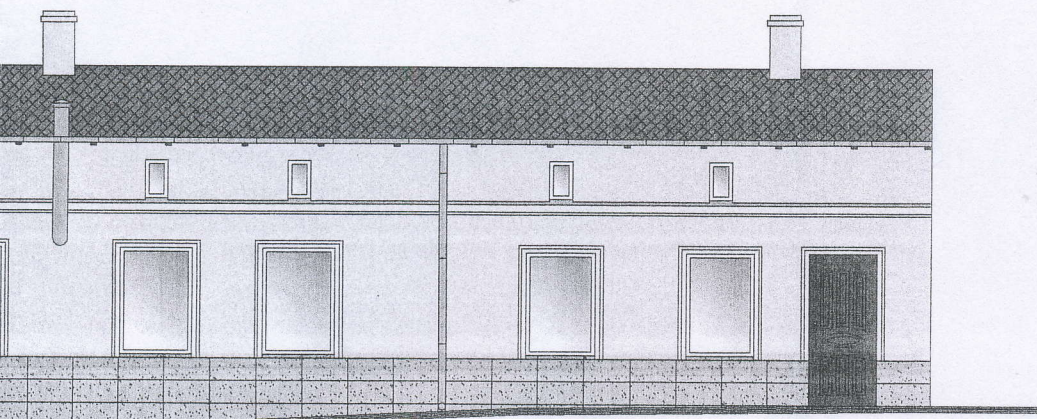
Branża: ARCHITEKTONICZNO - BUDOWLANA

działki nr ewid.: 162/1, 162/2, 163 i 252
obręb: 79

Data: 04 stycznia 2022 r.

Rys. nr 9

projektant:
mgr inż. arch. Aleksandra Graczykupr. bud. nr WBPP-NB-7210/101/84
specj. architekt. w zakresie pełnymsprawdzający :
mgr inż. Janusz Głuchowskiupr. bud. nr UAN-KZ-7210/270/89
specj. konstrukcyjno-budowlana



KOLORYSTYKĘ OBIEKTU
OPINIUJĘ POZYTYWNE

Bydgoszcz, dnia 19.01.2022

PLASTYK MIASTA
Główny Specjalista

Marek Iwiński
mgr Marek Iwiński

ELEWACJA PÓŁNOCNO-ZACHODNIA kolorystyka

1:100

PRACOWNIA PROJEKTOWA GRAMA 85-739 Bydgoszcz, ul. Fordońska 108			
Inwestycja: Remont elewacji frontowej oraz remont i docieplenie elewacji pozostałych z kolorystyką, izolacja ścian fundamentowych budynku mieszkalnego wielorodzinnego przy ul. Ułańskiej 7 w Bydgoszczy		Inwestor: Wspólnota Mieszkaniowa Ułańska 7 85-210 Bydgoszcz, ul. Ułańska 7	
Stadium : PROJEKT BUDOWLANY	Branża: ARCHITEKTONICZNO - BUDOWLANA		
działki nr ewid.: 162/1, 162/2, 163 i 252 obręb: 79	Data: 04 stycznia 2022 r.	Rys. nr 10	
projektant: mgr inż. arch. Aleksandra Graczyk	upr. bud. nr WBPP-NB-7210/101/84 specj. architekt. w zakresie pełnym		
sprawdzający : mgr inż. Janusz Głuchowski	upr. bud. nr UAN-KZ-7210/270/89 specj. konstrukcyjno-budowlana		