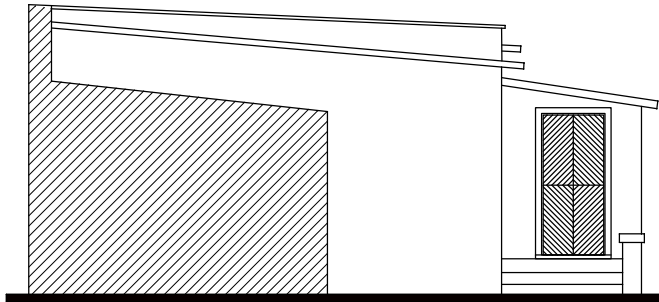
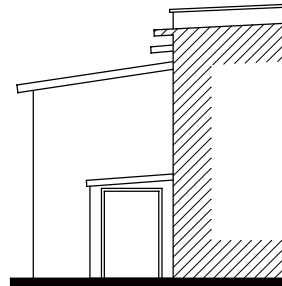




**ELEWACJA POŁUDNIOWO-
WSCHODNIA 1:100**



**ELEWACJA POŁUDNIOWO-
ZACHODNIA 1:100**



**ELEWACJA PÓŁNOCNO-
WSCHODNIA 1:100**

- Remont ścian oficyny:
 - skucie tynku w całości poza ścianą pd-zach
 - wykonanie nowego tynku
 - malowanie ściany w kolorze STO 37 108

PRACOWNIA PROJEKTOWA "INGRAF ARCHITEKCI"
 UL. ŁOKIETKA 5/1 85-200 BYDGOSZCZ tel. 52 322 67 27

Inwestor:	Wspólnota mieszkaniowa ul. Grunwaldzka 137 85-241 Bydgoszcz	Branża:	ARCHITEKTONICZNA	
		Autor projektu:	mgr.inż.arch. Anna Pawlicka- Zabojszcz Nr ewid. GPKG-I-7342-43/95	
Obiekt:	Budynek mieszkalny wielorodzinny ul. Grunwaldzka 137 85-241 Bydgoszcz	Podpis:		
		Oprac.:	inż.arch.Mateusz Kowalski	
Temat:	Projekt remontu elewacji budynku	04.2022	1:100	A-1
		Data:	Skala:	Nr rys.: