

istniejące złącze przyłącza  
napowietrznego  
(konstrukcja z izolatorami)  
do wymiany po uzgodnieniu  
z operatorem ENEA

krawędziak drewniany  
lub z płyty OSB  
+obróbka blacharska

docieplenie wełną  
mineralną gr. 20cm

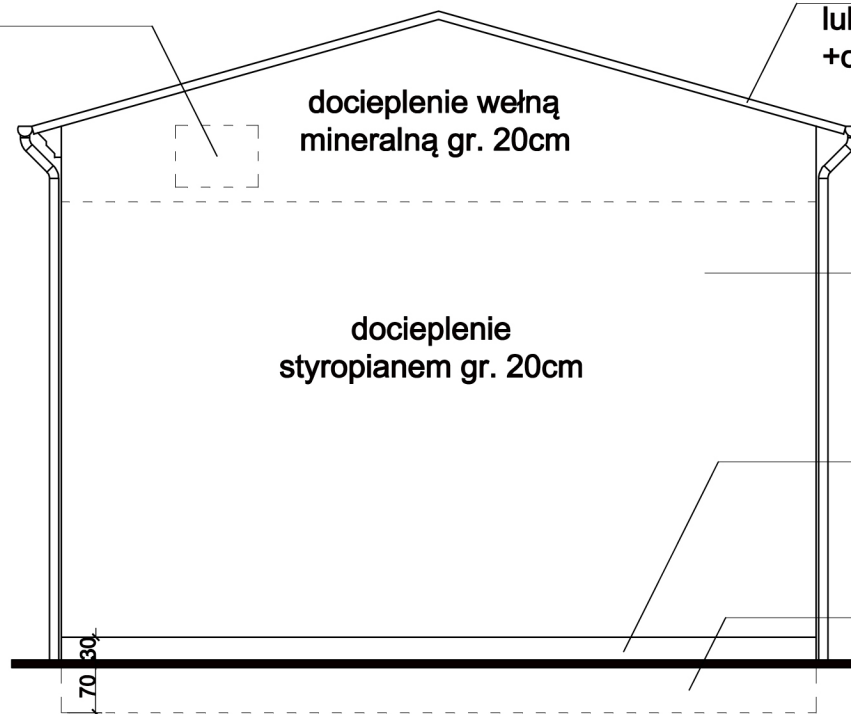
docieplenie  
styropianem gr. 20cm

demontaż istniejącego  
styropianu i tynku  
cienkowarstwowego  
na całej ścianie

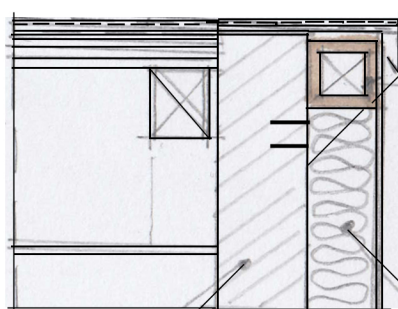
docieplenie cokołu  
płytą PIR gr. 9cm  
+tynk kamyczkowy

remont izolacji przeciwwilgociowej  
ściany fundamentowej  
wg. opisu technicznego  
+docieplenie ściany płytą PIR gr. 9cm

nad ścianą szczytową i dociepleniem  
wykonać obróbkę blacharską i  
położyć pas nowej papy o szer. min 60 cm



**ELEWACJA PÓLNOCA**  
Skala: 1:100



ściana z cegły gr 25 cm

“skrzynka” z płyt OSB  
wypełniona dociepleniem  
mocowana do ściany na kowtwy wklejane

wełna mineralna gr. 20 cm

**DETAL DOCIEPLENIA ŚCIANY SZCZYTOWEJ**

**PRACOWNIA PROJEKTOWA "INGRAF ARCHITEKCI"**  
**UL. ŁOKIETKA 5/1 85-200 BYDGOSZCZ tel. 52 322 67 27**

Inwestor:	Wspólnota mieszkaniowa "Leszczyńskiego 24" ul. Leszczyńskiego 24 85-137 Bydgoszcz	Branża:	ARCHITEKTONICZNA	
		Autor projektu:	mgr.inż.arch. Anna Pawlicka- Zabojszcz Nr ewid. GPKG-I-7342-43/95	
Obiekt:	Budynek mieszkalny wielorodzinny ul. Leszczyńskiego 24	Podpis:		
		Oprac.:	inż.arch.Mateusz Kowalski	
Temat:	Remont ściany frontowej i docieplenie pozostałych ścian budynku	02.2022	1:100	A2
		Data:	Skala:	Nr rys.: