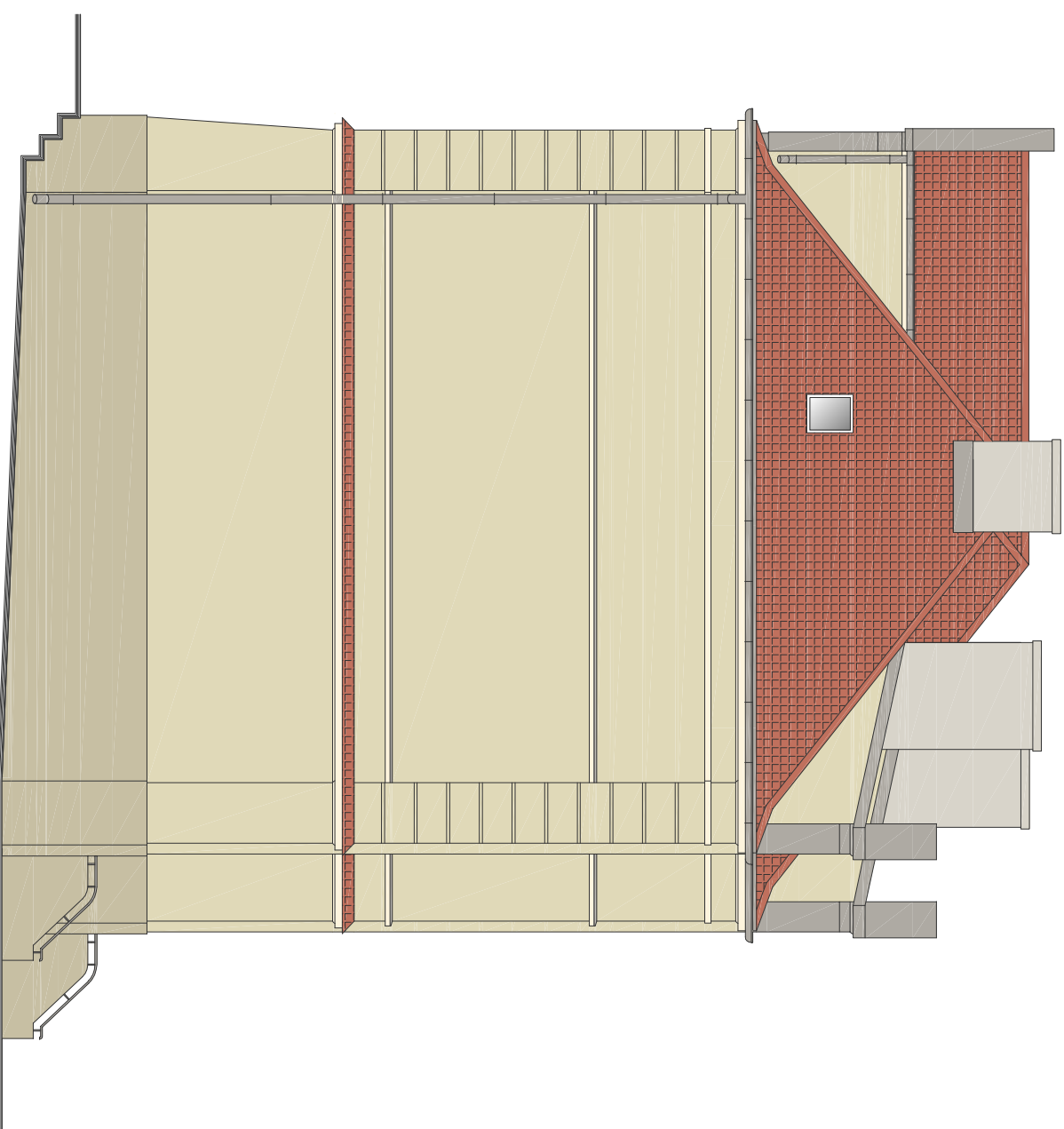


ELEWACJA ZACHODNIA



ELEWACJA WSCHODNIA - kolorystyka

PRACOWNIA PROJEKTOWA GRAMA
85-739 Bydgoszcz, ul. Fordońska 108

Investycja: Remont elewacji południowej oraz remont i docieplenie elewacji pozostałych z kolorystyką budynku mieszkalnego wielorodzinnego przy ul. Babia Włes 5, 7, 9, 11 i 13 w Bydgoszczy	Investor: 1. Wspólnota Mieszkańcowa Babia Włes 5 85-024 Bydgoszcz, ul. Babia Włes 5 2. Wspólnota Mieszkańcowa Babia Włes 7 85-024 Bydgoszcz, ul. Babia Włes 7 3. Wspólnota Mieszkańcowa Babia Włes 9 85-024 Bydgoszcz, ul. Babia Włes 9 4. Wspólnota Mieszkańcowa Babia Włes 11 85-024 Bydgoszcz, ul. Babia Włes 11 5. Wspólnota Mieszkańcowa Babia Włes 13 85-024 Bydgoszcz, ul. Babia Włes 13
Stadium : PROJEKT BUDOWLANY	Branża: ARCHITEKTONICZNO - BUDOWLANA
dziatki nr ewid.: 28/6, 29/5, 29/6, 30, 31/1, 31/2, 32/1, 32/3 i 33/3, obręb: 149	Data: 06 grudnia 2021 r.
projektant: mgr inż. arch. Aleksandra Graczyk	upr. bud. nr WBPP-NB-7210/101/84 specj. architekt. w zakresie pełnym
sprawdzający : mgr inż. Olga Godaszewska	upr. bud. nr GT-III-7210/102/77 specj. konstrukcyjno-budowlana
	Rys. nr 12