

Inwestor:

Miasto Bydgoszcz
ul. Jezuitska 1, 85-102 Bydgoszcz,
reprezentowane przez
Administrację Domów Miejskich „ADM” Sp. z o.o.
ul. Śniadeckich 1, 85-011 Bydgoszcz

Temat opracowania:

**INWENTARYZACJA ISTNIEJĄCYCH ŹRÓDEŁ GRZANIA,
CIEPŁEJ WODY UŻYTKOWEJ
W BUDYNKU MIESZKALNYM
ul. Paderewskiego 15, Bydgoszcz
działka nr 72/1 obręb 169**

<i>Stadium dokumentacji:</i>	<i>Branża:</i>
Inwentaryzacja	Sanitarna

<i>Autorzy:</i>				
<i>Imię i nazwisko:</i>	<i>Branża/Zakres</i>	<i>Specjalność</i>	<i>Nr uprawnień</i>	<i>Podpis</i>
inż. Maria Ruta	sanitarna	instalacyjne w zakresie sieci, instalacji i urządzeń: wodociągowych i kanalizacyjnych, ciepłych, wentylacyjnych i gazowych	7131-7132/36/PW/2002	
mgr inż. Barbara Łoza	sanitarna			

Zawartość dokumentacji:

1. Podstawa opracowania
2. Przedmiot i zakres opracowania
3. Opis ogólny budynku
4. Instalacje wewnętrzne
5. Część rysunkowa

Data:

Poznań, lipiec 2017 r.

Spis treści:

1.	PODSTAWA OPRACOWANIA.....	3
2.	PRZEDMIOT I ZAKRES OPRACOWANIA.....	3
3.	OPIS OGÓLNY BUDYNKU	3
4.	INSTALACJE WEWNĘTRZNE	3

5. CZĘŚĆ RYSUNKOWA

RYS. 1 – RZUT PIWNICY
RYS. 2 – RZUT PARTERU
RYS. 3 – RZUT PIĘTRA I
RYS. 4 – RZUT PIĘTRA II
RYS. 5 – RZUT PIĘTRA III
RYS. 6 – RZUT PODDASZA

1. Podstawa opracowania

- o Zlecenie Inwestora – Miasto Bydgoszcz, ul. Jezuicka 1, 85-102 Bydgoszcz reprezentowane przez Administrację Domów Miejskich „ADM” Sp. z o.o. z siedzibą w Bydgoszczy, ul. Śniadeckich 1,
- o Inwentaryzacja istniejących instalacji sanitarnych.

2. Przedmiot i zakres opracowania

Przedmiotem opracowania jest inwentaryzacja budowlana do celów projektowych z naniesieniem lokalizacji i rodzaju istniejących źródeł grzania oraz ciepłej wody użytkowej w budynku przy ul. Paderewskiego 15 w Bydgoszczy.

3. Opis ogólny budynku

Budynek mieszkalny przy ul. Paderewskiego 15 wykonany w technologii tradycyjnej. Budynek bez docieplonych przegród budowlanych, wyposażony jest w instalacje wod-kan, elektryczną, gazową.

- 5 kondygnacyjny
- rok budowy 1957
- pow. zabudowy budynku – 245,76 m²,
- kubatura budynku – 3901 m³,
- ilość lokali mieszkalnych – 16,
- pow. lokali mieszkalnych – 719,88 m²,
- częściowe podpiwniczenie

4. Instalacje wewnętrzne

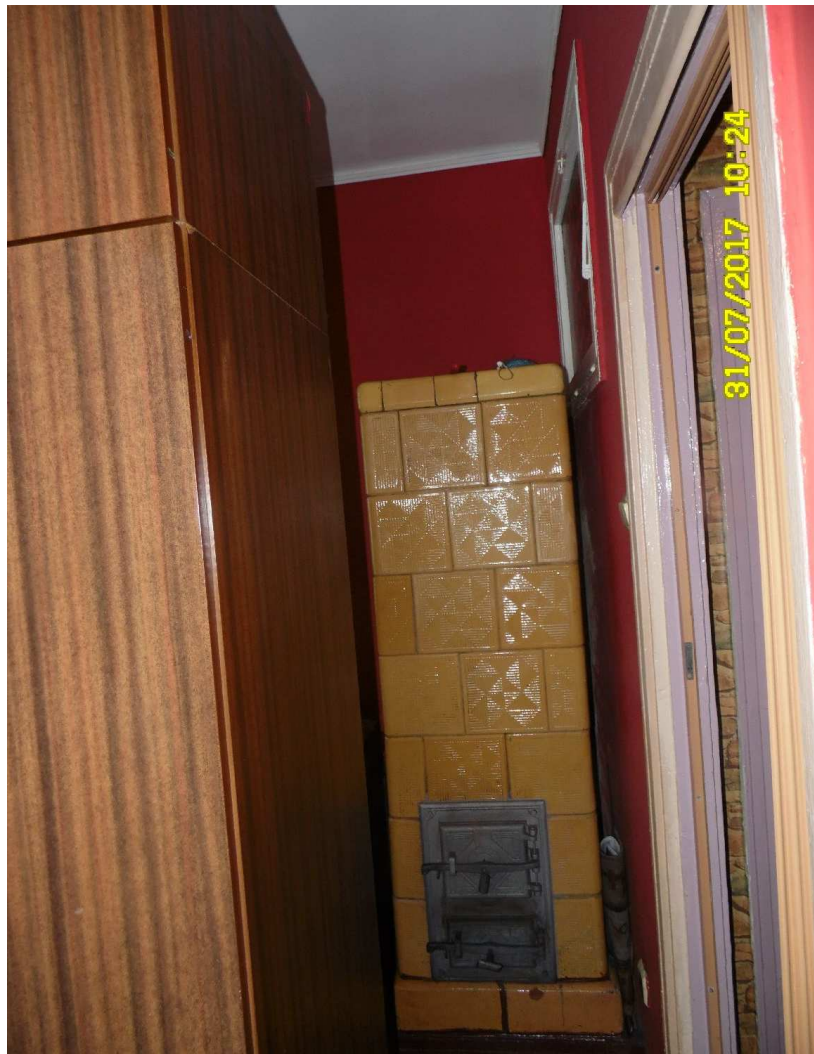
Nr mieszkania	ŹRÓDŁA GRZANIA	CIEPŁA WODA UŻYTKOWA
1	piece kaflowe	podgrzewacz elektryczny
2	piece kaflowe	podgrzewacz gazowy
3	instalacja centralnego ogrzewania zasilana z kotła gazowego 2-funkcyjnego, grzejniki stalowe płytowe	kocioł gazowy 2-funkcyjny
4	piece kaflowe	podgrzewacz gazowy
5	piece kaflowe	podgrzewacz gazowy
6	grzejniki elektryczne	podgrzewacz elektryczny
7	instalacja centralnego ogrzewania zasilana z kotła gazowego 2-funkcyjnego, grzejniki stalowe płytowe, zawory termostatyczne, rury miedziane	kocioł gazowy 2-funkcyjny
8	instalacja centralnego ogrzewania zasilana z kotła gazowego 2-funkcyjnego, grzejniki stalowe płytowe, zawory termostatyczne, rury miedziane, piec kaflowy	kocioł gazowy 2-funkcyjny
9	instalacja centralnego ogrzewania zasilana z kotła elektrycznego	podgrzewacz gazowy

	wodnego, grzejniki stalowe płytowe, zawory termostatyczne, rury tworzywowe	
10	piece kaflowe	podgrzewacz elektryczny
11	piece kaflowe	podgrzewacz gazowy
12	instalacja centralnego ogrzewania zasilana z kotła gazowego 2- funkcyjnego, grzejniki stalowe płytowe, zawory termostatyczne, rury tworzywowe	kocioł gazowy 2-funkcyjny
13	-	podgrzewacz gazowy
14	piece kaflowe	podgrzewacz gazowy
15	piece kaflowe	podgrzewacz gazowy
16	instalacja centralnego ogrzewania zasilana z kotła gazowego 2- funkcyjnego, grzejniki stalowe płytowe, rury tworzywowe	kocioł gazowy 2-funkcyjny

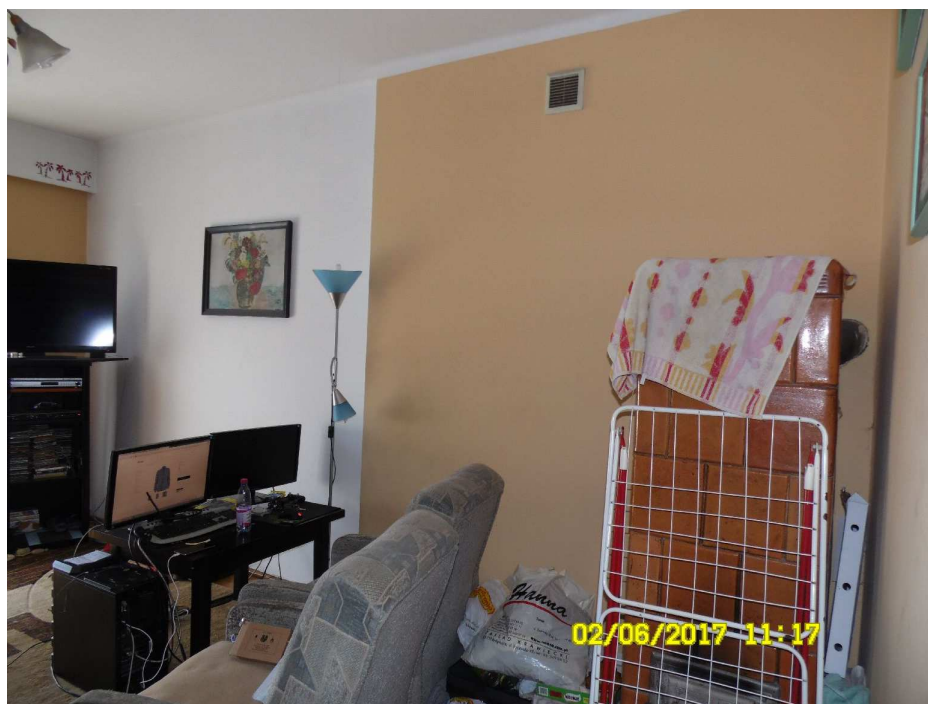
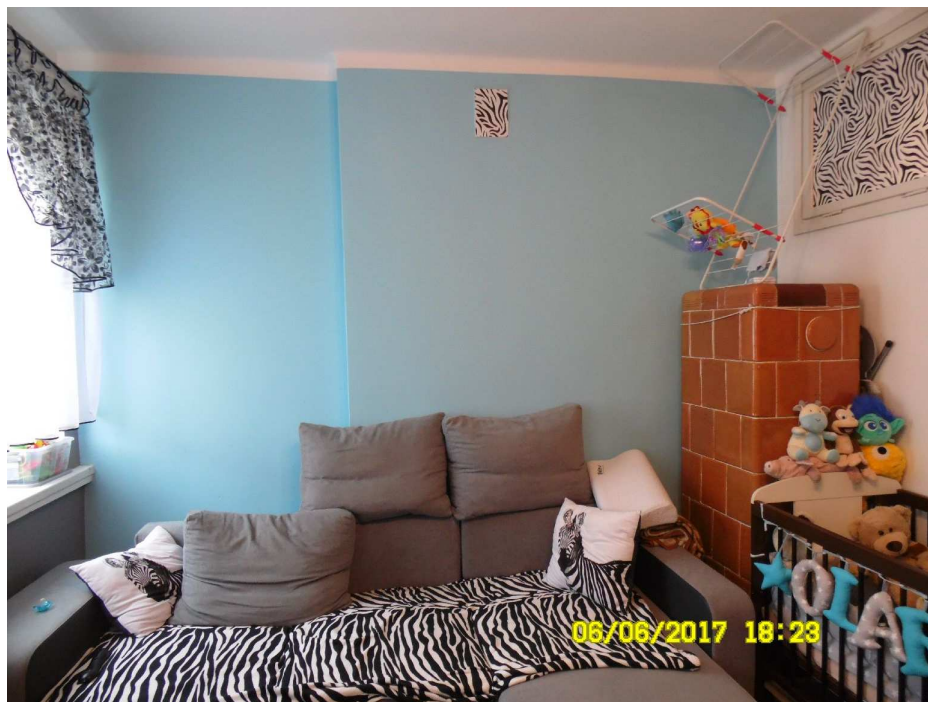
5. Dokumentacja fotograficzna

Zdjęcia istniejących pieców kaflowych

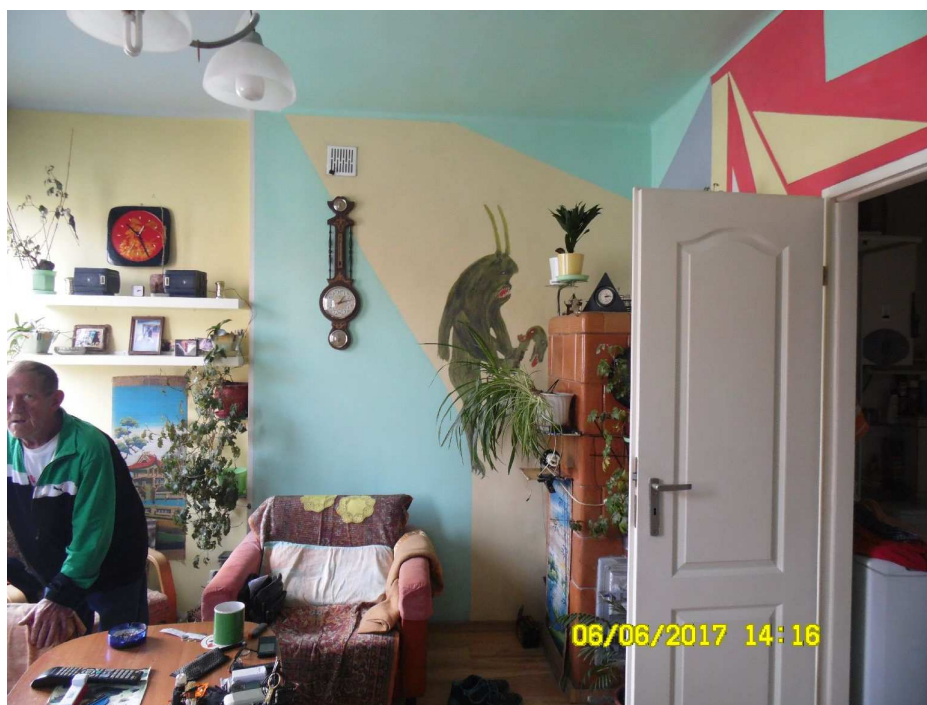
Mieszkanie nr 1



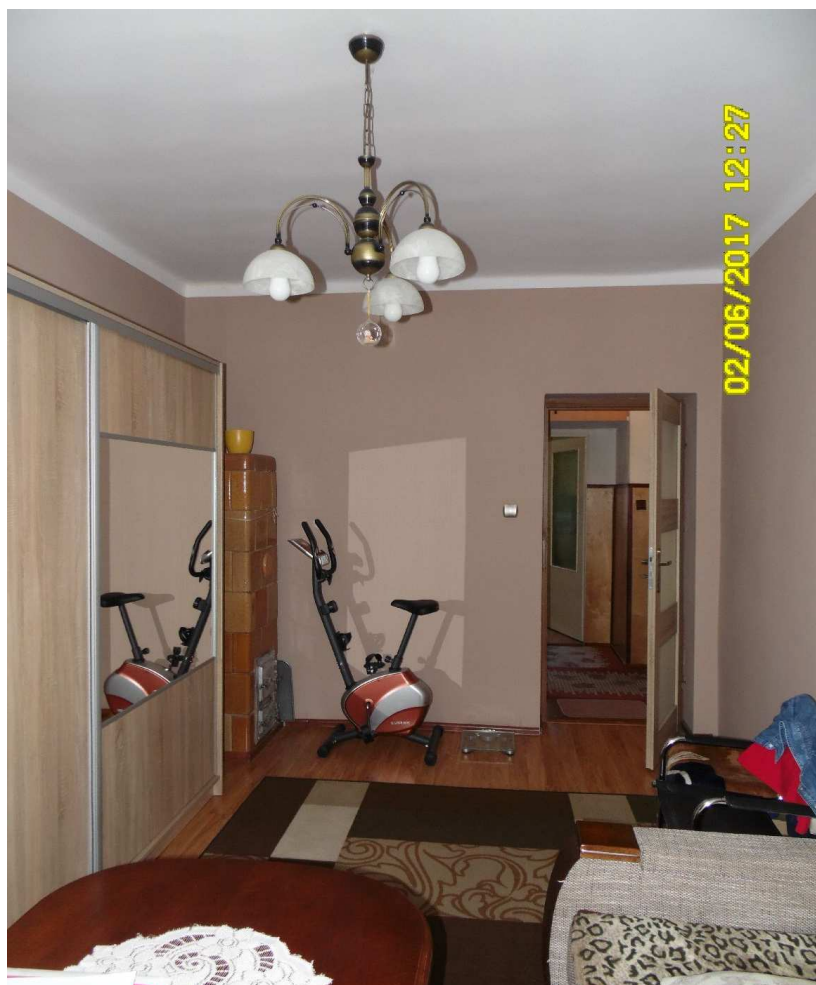
Mieszkanie nr 2



Mieszkanie nr 4



Mieszkanie nr 5



Mieszkanie nr 8



Mieszkanie nr 10



Mieszkanie nr 11



Mieszkanie nr 14



Mieszkanie nr 15

