

MAPA Z PROJEKTEM PODZIAŁU NIERUCHOMOŚCI

OPRACOWANYM NA PODSTAWIE
ART. 12 USTAWY Z DNIA 10 KWIEŚNIA 2003 R. O SZCZEGÓLNYCH ZASADACH
PRZYGOTOWANIA I REALIZACJI INWESTYCJI W ZAKRESIE DRÓG PUBLICZNYCH

skala 1:500

Działka nr 95/2 objęta KW BY1B/00013126/0

Ks. Zleceń nr. 2250
Dz.E.R.G.: 8/2014

Województwo: kujawsko - pomorskie
Powiat: M. Bydgoszcz
Gmina: M. Bydgoszcz
Jednostka ewidencyjna: 046101_1, Miasto Bydgoszcz
Obręb: Nr 0029

Opis zmian:
Działka nr 95/2 dzieli się na działki 95/3 i 95/4.

Wykaz zmian danych ewidencyjnych dotyczących działki

Lp	Oznaczenie Księgi Wieczystej (inne dokumenty)	Inne i nazwisko właściciela (według sędzi)	STAN DOTYCHCZASOWY			STAN NOWY			Przeznaczenie	
			ID działki ewidencyjnej	Pole pow. w ha	Podział użytku i klasa w ha	ID działki ewidencyjnej	Pole pow. w ha	Podział użytku i klasa w ha		
1	BY1B/00013126/0	własność Gmina Bydgoszcz	046101_1.0029	0.0025	B	046101_1.0029 95/2	0.0274	Tr.	0.0274	pos. zab. obs.
			046101_1.0028	0.0025	B	046101_1.0029 95/4	0.0058	Bi	0.0058	obrotowe

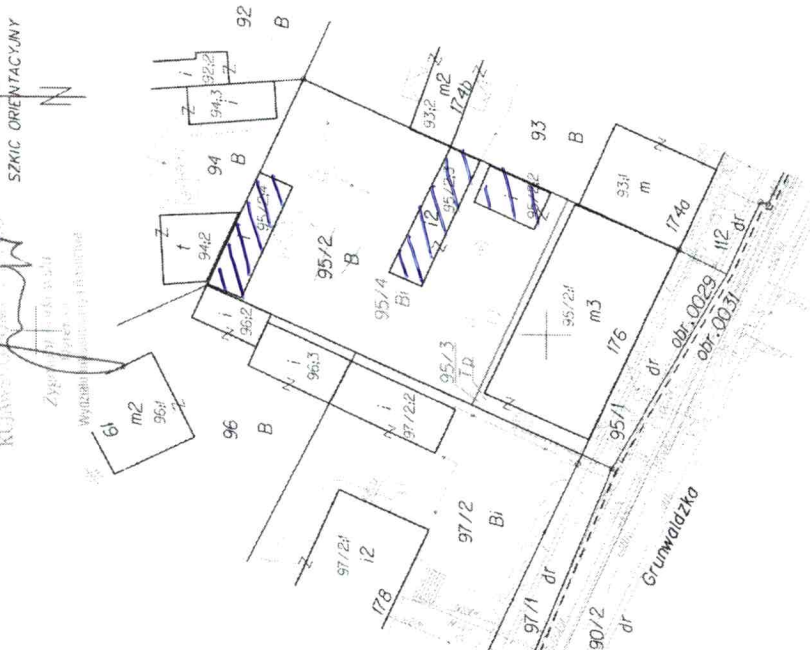
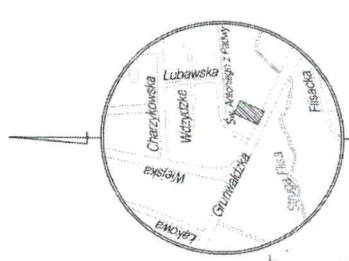


18.08.2014
Załącznik nr 1 do projektu podziału nieruchomości
Załącznik nr 1 do projektu podziału nieruchomości

OPTIMA
NOWOCZESNA GEODEZJA
OPTIMA BG Spółka z o.o.
ul. Szczygłowców 3, 30-089 Kraków
tel. +48 12 410 11 52, 410 11 51
biuro@optimabg.pl, www.optimabg.pl

- budynki do rozbiórki

Marek Rajtar
geodeta i kartograf nr 18800
9.03.2014 r.



572016
2016-10-10
641R-V-7828-38-2016.MT



Grunwaldzka 176

