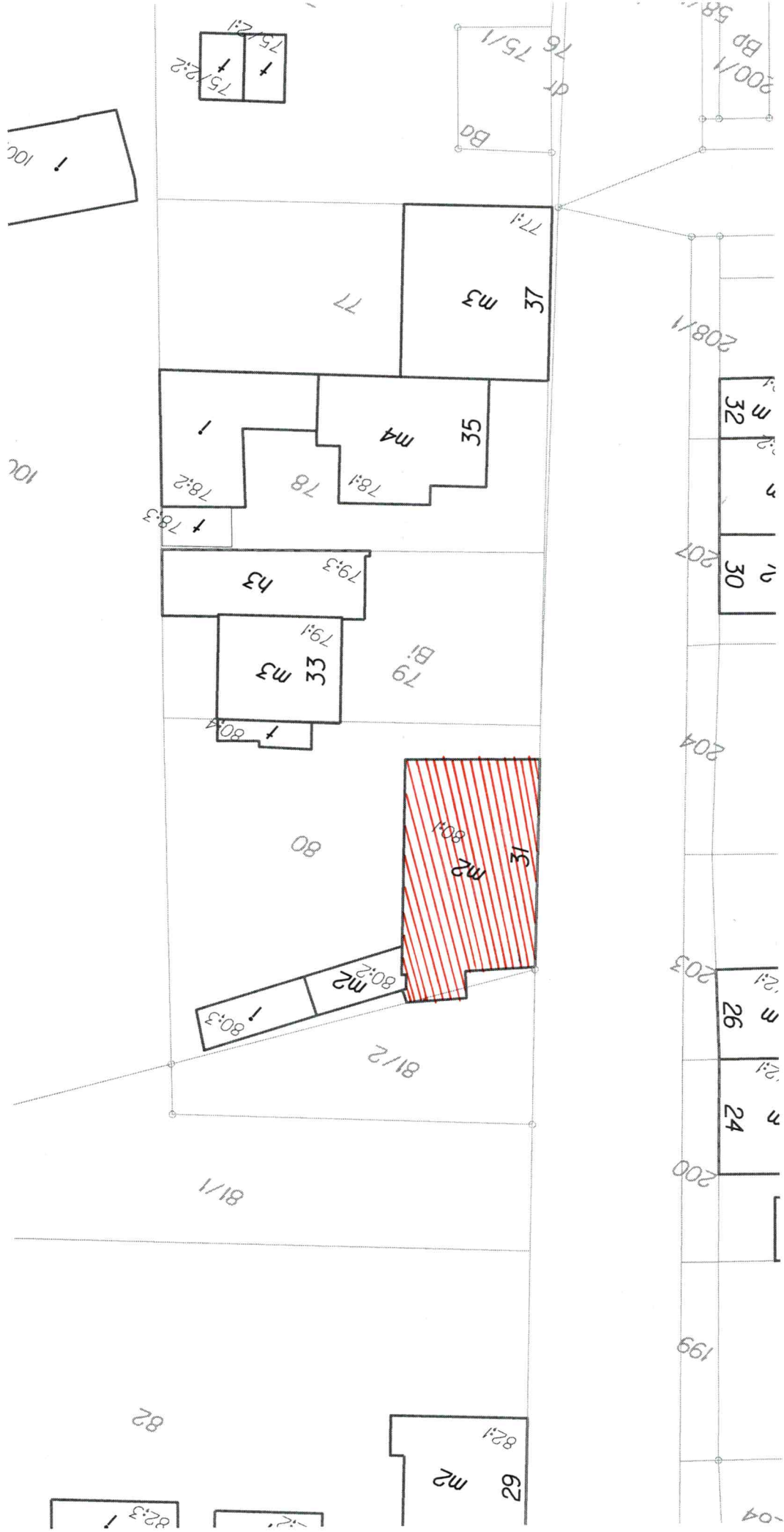


Lp.	Podstawa	Opis i wyliczenia	j.m.	Poszcz.	Razem
1		Remont dachu			
1	KNR 4-01 d.1 0519-01	Drobne naprawy pokrycia papowego polegające na umocowaniu pokrycia i zakitowaniu 10,5*16,7	m ²		
			m ²	175,350	
				RAZEM	175,350
2	KNR 4-01 d.1 0519-04	Rozbiórka pokrycia z papy na dachach drewnianych - pierwsza warstwa 10,5*2*0,5+16,7*2	m ²		
			m ²	43,900	
				RAZEM	43,900
3	KNR-W 4- d.1 01 0519-01	Naprawa pokryć dachowych papą termozgrzewalną - jednokrotne pokrycie papą wierzchniego krycia grubości 4,7 mm 175,35	m ²		
			m ²	175,350	
				RAZEM	175,350
4	KNR 4-01 d.1 0535-08	Rozebranie obróbek blacharskich murów ogniowych, okapów, kołnierzy, gzymsów itp. z blachy nie nadającej się do użytku 0,3*(16,7*3+10,5*2+7*2,5)	m ²		
			m ²	26,580	
				RAZEM	26,580
5	KNR-W 4- d.1 01 0537-02	Uzupełnienie obróbek blacharskich murów ogniowych, koszów i okapów z blachy ocynkowanej 26,58	m ²		
			m ²	26,580	
				RAZEM	26,500
6	KNR 0-22 d.1 0529-04	Obróbki dachowe murów ogniowych pasem papy szer. 30 cm przy zastosowaniu papy termozgrzewalnej dkd : 17,5	mb		
			mb	17,500	
				RAZEM	17,500
7	KNR 0-22 d.1 0529-06	Obróbki dachowe kominów przy zastosowaniu papy termozgrzewalnej dkd : (0,62x2+0,4 + 0,85 +2x0,15) = 2,8 mb 2,5*0,5*8	mb ob- wodu mb ob- wodu		
				10,000	
				RAZEM	10,000
8	KNR 4-01 d.1 0535-04	Rozebranie rynien z blachy nie nadającej się do użytku 2*16,7+8	m		
			m	41,400	
				RAZEM	41,400
9	KNR 4-01 d.1 0524-05	Uzupełnienie blachą ocynkowaną rynien wiszących półokrągłych o śr. 15 cm w odcinkach o długości ponad 1 m 41,4	m		
			m	41,400	
				RAZEM	41,400
10	KNR-W 4- d.1 01 0517-05	Posmarowanie powierzchni dachu abizolem 'D' z zakitowaniem uszkodzeń masą asfaltowo-kauczukową 4,2*8	m ²		
			m ²	33,600	
				RAZEM	33,600
11	d.1 analiza indywidualna	kontener 1	szt		
			szt	1,000	
				RAZEM	1,000
12	KNR 4-01 d.1 0310-02	Przemurowanie kominów z cegieł o objętości w jednym miejscu ponad 0.5 m ³ 0,4*0,8*0,8*8	m ³		
			m ³	2,048	
				RAZEM	2,048
13	KNR 4-01 d.1 0310-06	Przemurowanie przewodów kominowych - odgruzowanie przewodów 9*4	m		
			m	36,000	
				RAZEM	36,000
14	KNR 4-01 d.1 0535-06	Rozebranie rur spustowych z blachy nie nadającej się do użytku 9,8*2	m		
			m	19,600	
				RAZEM	19,600
15	KNR 4-01 d.1 0527-06	Uzupełnienie rur spustowych okrągłych w odcinkach ponad 1.0 m z blachy ocynkowanej o śr. 12 cm 19,6	m		
			m	19,600	
				RAZEM	19,600
16	KNR 4-01 d.1 0735-02	Wykonanie tynków zwykłych cementowo-wapiennych kat. III na kominach ponad dachem płaskim (0,4*2+0,8*2)*7*1,2+(0,4*2+1,5*2)*1,2	m ²		
			m ²	24,720	
				RAZEM	24,720
17	KNR-W 4- d.1 01 0313-01	Uzupełnienie gładzi cementowej na rolkach z cegieł o szerokości 1 ceg. na kominach 0,8*7+1,5	m		
			m	7,100	
				RAZEM	7,100
18	KNR-W 4- d.1 01 0423-03	Uzupełnienie włączów kominarskich 1	szt.		
			szt.	1,000	

Lp.	Podstawa	Opis i wyliczenia	j.m.	Poszcz.	Razem
19	KNR-W 4- d.1 01 0921-01	Założenie na nowym miejscu łańcuchów do drzwi wrzeciędzy i kłódki	szt.	RAZEM	1,000
		2	szt.	2,000	
				RAZEM	2,000



Stronoma 31



Inspektor
Agnieszka Karpińska
Agnieszka Karpińska

budynki objęte wyłączeniem -