
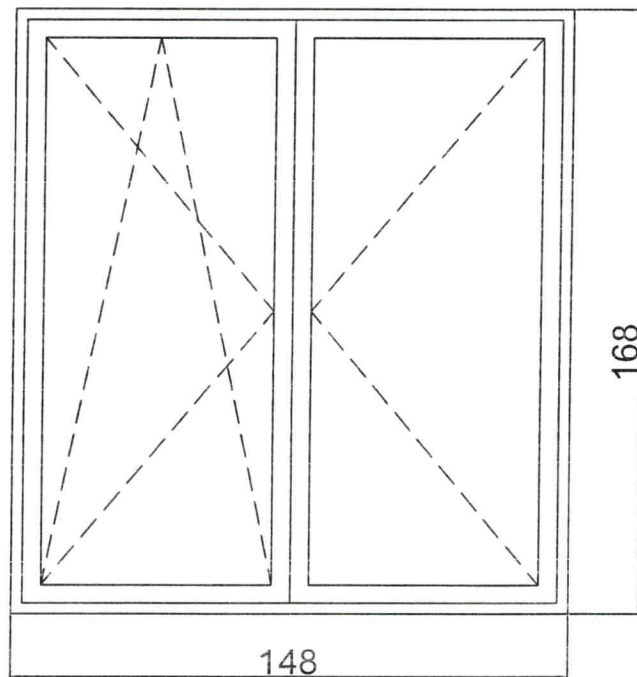


Lp.	Podstawa	Opis i wyliczenia	j.m.	Poszcz.	Razem
1					
1	KNR 0-19	Wymiana okien zespolonych na okna rozwierane i uchylno-rozwierane	m ²		
d.1	0929-10	dwudzielne z PCV o pow. do 2.5 m ² - 1 szt. - współczynnik przenikania ciepła U _{max} =1,1 W/m ² K, zachowanie istniejącego podziału okien dostosowanego do podziału okien występujących w budynku, trzyszybowe, k. biały	m ²	2,486	
		1,48*1,68			
				RAZEM	2,486
2	KNR 4-01	Wykucie z muru podokienników drewnianych, stalowych - wewnętrzny - 1	m		
d.1	0354-11	szt.	m	1,500	
		1,5			
				RAZEM	1,500
3	KNR 4-01	Wykucie z muru podokienników drewnianych, stalowych - zewnętrzny - 1	m		
d.1	0354-11	szt.	m	1,500	
		1,5			
				RAZEM	1,500
4	KNR 4-01	Obsadzenie podokienników drewnianych lub stalowych ponad 1.5 m w	szt.		
d.1	0321-02	ścianach z cegiel - parapet wewnętrzny pcv, kolor biały, dł. ok. 1,6 m	szt.	1,000	
	analogia	1			
				RAZEM	1,000
5	KNR 4-01	Obsadzenie podokienników drewnianych lub stalowych do 1.5 m w ścia-	szt.		
d.1	0321-01	nach z cegiel - parapet zewnętrzny stalowy, k.dopasowany do kolorystyki	szt.	1,000	
	analogia	elewacji, dł. ok. 1,6 m			
		1			
				RAZEM	1,000
6	Kalkulacja	Montaż nawiewnika okiennego - higrosterowalny	szt.		
d.1	własna	1	szt.	1,000	
				RAZEM	1,000
7	KNR-W 2-02	Dwukrotne malowanie farbami emulsyjnymi powierzchni zewnętrznych -	m ²		
d.1	1510-10	tynków gładkich bez gruntowania . Ościeża zewnętrzne - w kolorze zgod-	m ²	1,210	
		nym z kolorystyką elewacji.			
		0,25*(1,68*2+1,48)			
				RAZEM	1,210
8	KNR-W 2-02	Dwukrotne malowanie farbami emulsyjnymi powierzchni wewnętrznych -	m ²		
d.1	1510-01	tynków gładkich bez gruntowania. Ościeża wewnętrzne - w kolorze białym.	m ²	1,210	
		0,25*(1,48+1,68*2)			
				RAZEM	1,210
9	KNR 4-01	Wywiezienie samochodami skrzyniowymi gruzu z rozbieranych konstrukcji	m ³		
d.1	0108-13	cegłanych na odległość do 1 km	m ³	0,200	
		0,2			
				RAZEM	0,200
10	KNR 4-01	Wywiezienie samochodami skrzyniowymi gruzu z rozbieranych konstrukcji	m ³		
d.1	0108-16	- za każdy nast. 1 km	m ³	0,200	
		0,2			
				RAZEM	0,200
11		Uylizacja	kpl.		
d.1	kalk. własna	1	kpl.	1,000	
				RAZEM	1,000

Inspektor Nadzoru Inwestorskiego


Joanna Dobrzyńska
 upr. bud. KUP/0022/WBKb/19
 do kierowania robotami budowlanymi bez ograniczeń
 w specjalności konstrukcyjno-budowlanej
 KUP/BO/0099/19

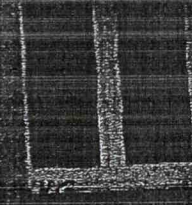
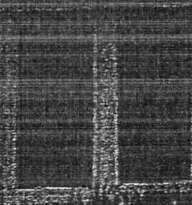
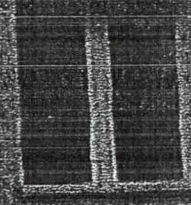
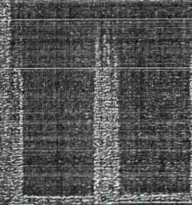
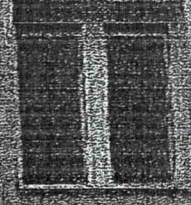
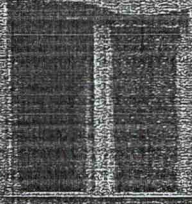
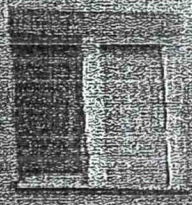
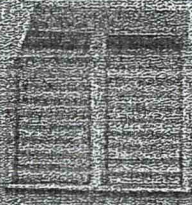
11 LISTOPADA 20/7, BYDGOSZCZ
stolarka do wymiany



okno drewniane do wymiany na **okno pcv**,
kolor biały, nawiewnik, U_{max} mniejsze lub
równe $1,1 \text{ W/m}^2\text{K}$
1 szt., wymiary skontrolować

11 listopada


X



Lp.	Podstawa	Opis i wyliczenia	J.m.	Poszcz.	Razem
1					
1	KNR 0-19 d.1 0929-10	Wymiana okien zespolonych na okna rozwierane i uchylno-rozwierane dwudzielne z PCV o pow. do 2.5 m ² - 1 szt., współczynnik przenikania ciepła U _{max} =1,1 W/m ² K, zachowanie istniejącego podziału okien dostosowanego do podziału okien występujących w budynku, trzyszybowe, k. biały 1,78*1,42	m ² m ²	 2,528	
				RAZEM	2,528
2	KNR 0-19 d.1 0929-12	Wymiana drzwi balkonowych zespolonych na drzwi balkonowe rozwierane i uchylno-rozwierane z PCV - 1 szt. współczynnik przenikania ciepła U _{max} =1,1 W/m ² K, zachowanie istniejącego podziału okien dostosowanego do podziału okien występujących w budynku, trzyszybowe, k. biały 0,87*2,26	m ² m ²	 1,966	
				RAZEM	1,966
3	KNR 0-19 d.1 0929-10	Wymiana okien zespolonych na okna rozwierane i uchylno-rozwierane dwudzielne z PCV o pow. do 2.5 m ² - 1 szt., współczynnik przenikania ciepła U _{max} =1,1 W/m ² K, zachowanie istniejącego podziału okien dostosowanego do podziału okien występujących w budynku, trzyszybowe, k. biały 1,73*1,42	m ² m ²	 2,457	
				RAZEM	2,457
4	KNR 0-19 d.1 0929-06	Wymiana okien zespolonych na okna rozwierane i uchylno-rozwierane jednodzielne z PCV o pow. do 1.5 m ² - 1 szt., współczynnik przenikania ciepła U _{max} =1,1 W/m ² K, zachowanie istniejącego podziału okien dostosowanego do podziału okien występujących w budynku, trzyszybowe, k. biały 0,84*1,42	m ² m ²	 1,193	
				RAZEM	1,193
5	KNR 4-01 d.1 0354-11	Wykucie z muru podokienników drewnianych, stalowych - wewnętrzny - 3 szt. 1,85*2+0,9	m m	 4,600	
				RAZEM	4,600
6	KNR 4-01 d.1 0354-11	Wykucie z muru podokienników drewnianych, stalowych - zewnętrzny - 3 szt. 1,85*2+0,9	m m	 4,600	
				RAZEM	4,600
7	KNR 4-01 d.1 0321-02 analogia	Obsadzenie podokienników drewnianych lub stalowych ponad 1.5 m w ścianach z cegieł - parapet wewnętrzny pcv, kolor biały, dł. ok. 1,8 m 2	szt. szt.	 2,000	
				RAZEM	2,000
8	KNR 4-01 d.1 0321-01 analogia	Obsadzenie podokienników drewnianych lub stalowych do 1.5 m w ścianach z cegieł - parapet wewnętrzny pcv, kolor biały, dł. ok. 0,9 m 1	szt. szt.	 1,000	
				RAZEM	1,000
9	KNR 4-01 d.1 0321-02 analogia	Obsadzenie podokienników drewnianych lub stalowych ponad 1.5 m w ścianach z cegieł - parapet zewnętrzny stalowy, kolor dopasowany do kolorystyki elewacji, dł. ok. 1,8 m 2	szt. szt.	 2,000	
				RAZEM	2,000
10	KNR 4-01 d.1 0321-01 analogia	Obsadzenie podokienników drewnianych lub stalowych do 1.5 m w ścianach z cegieł - parapet zewnętrzny stalowy, kolor dopasowany do kolorystyki elewacji, dł. ok. 0,9 m 1	szt. szt.	 1,000	
				RAZEM	1,000
11	Kalkulacja d.1 własna	Montaż nawiewnika okiennego - higrosterowalny 3	szt. szt.	 3,000	
				RAZEM	3,000
12	KNR-W 2-02 d.1 1510-10	Dwukrotne malowanie farbami emulsyjnymi powierzchni zewnętrznych - tynków gładkich bez gruntowania . Ościeża zewnętrzne - w kolorze zgodnym z kolorystyką elewacji. 0,25*(2,26+0,87+1,78+1,42+1,42*2+1,73+1,42*2+0,84)	m ² m ²	 3,645	
				RAZEM	3,645
13	KNR-W 2-02 d.1 1510-01	Dwukrotne malowanie farbami emulsyjnymi powierzchni wewnętrznych - tynków gładkich bez gruntowania. Ościeża wewnętrzne - w kolorze białym. 0,25*(2,26+0,87+1,78+1,42+1,42*2+1,73+1,42*2+0,84)	m ² m ²	 3,645	
				RAZEM	3,645
14	KNR 4-01 d.1 0108-13	Wywiezienie samochodami skrzyniowymi gruzu z rozbieranych konstrukcji ceglanych na odległość do 1 km 0,7	m ³ m ³	 0,700	
				RAZEM	0,700
15	KNR 4-01 d.1 0108-16	Wywiezienie samochodami skrzyniowymi gruzu z rozbieranych konstrukcji - za każdy nast. 1 km 0,7	m ³ m ³	 0,700	
				RAZEM	0,700

Lp.	Podstawa	Opis i wyczerpania	j.m.	Poszcz.	Razem
16	kalk. własna	Uylizacja	kpl.		
d.1		1	kpl.	1,000	
				RAZEM	1,000

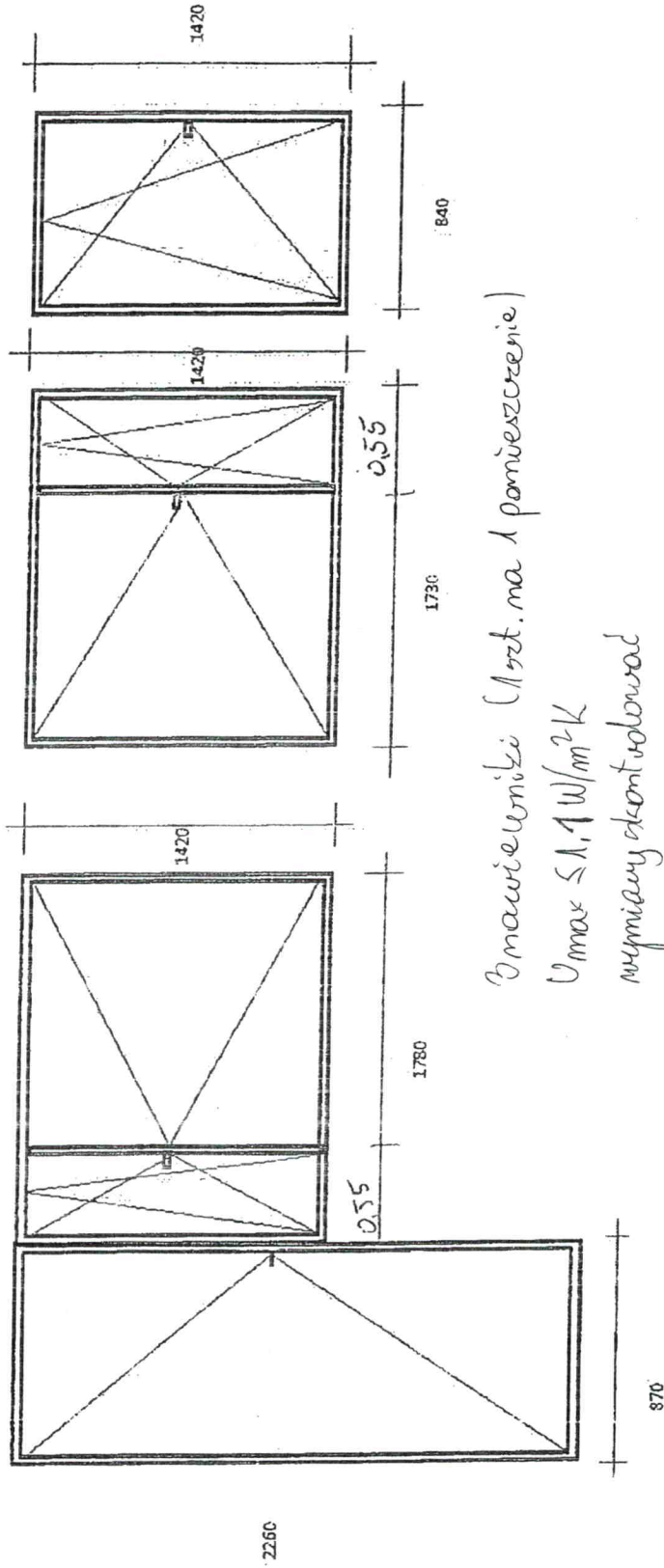
Inspektor Nadzoru Inwestorskiego


Joanna Dobrzyńska
upr. bud. KUP/0022/WBKb/19
do kierowania robotami budowlanymi bez ograniczeń
w specjalności konstrukcyjno-budowlanej
KUP/BO/0099/19

SZKIC OKIEN

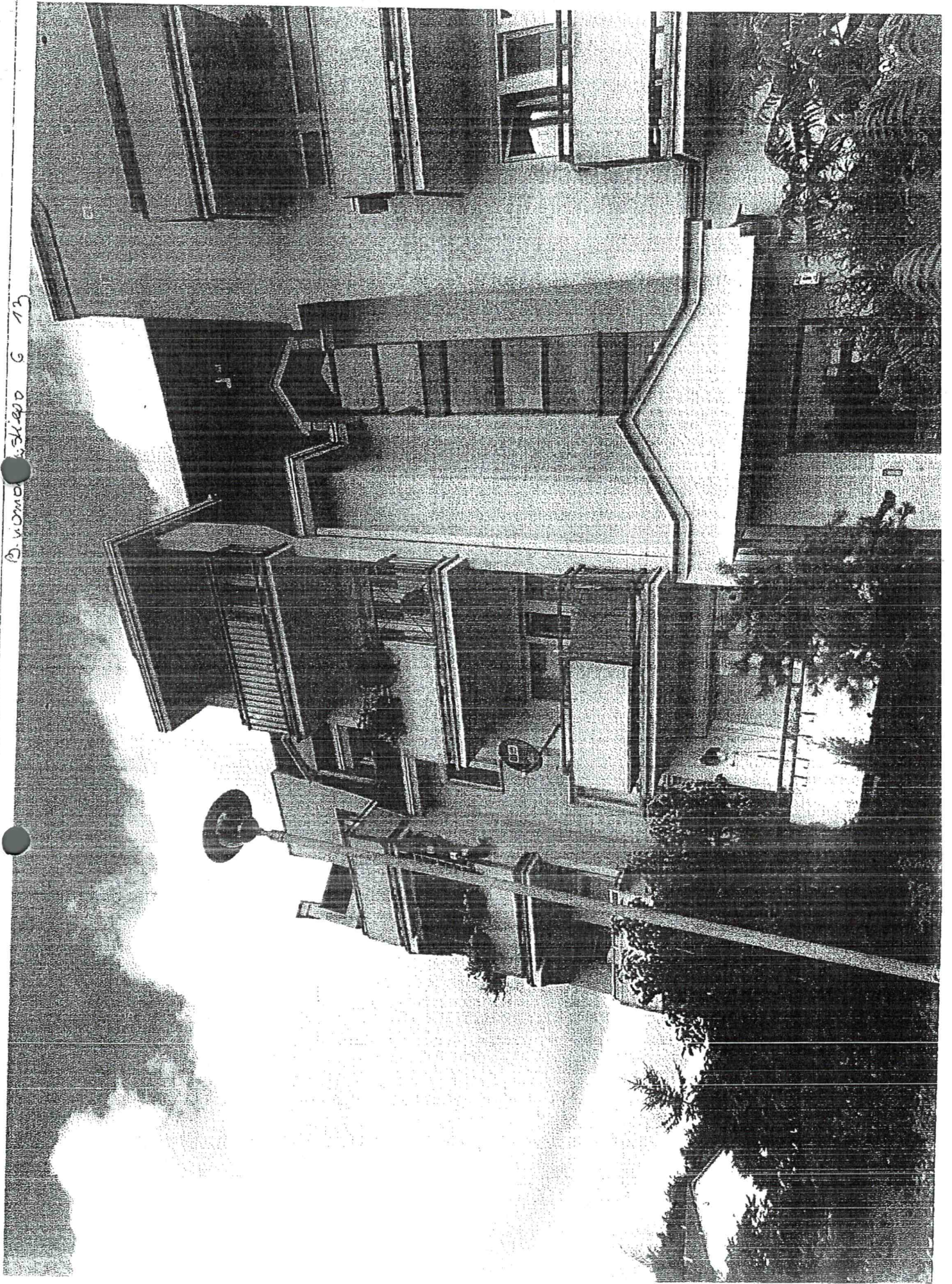
BORA KOMOROWSKIEGO 6/13
POMIARY NALEŻY POBRĄC Z NAIURY

PCU - wiszko

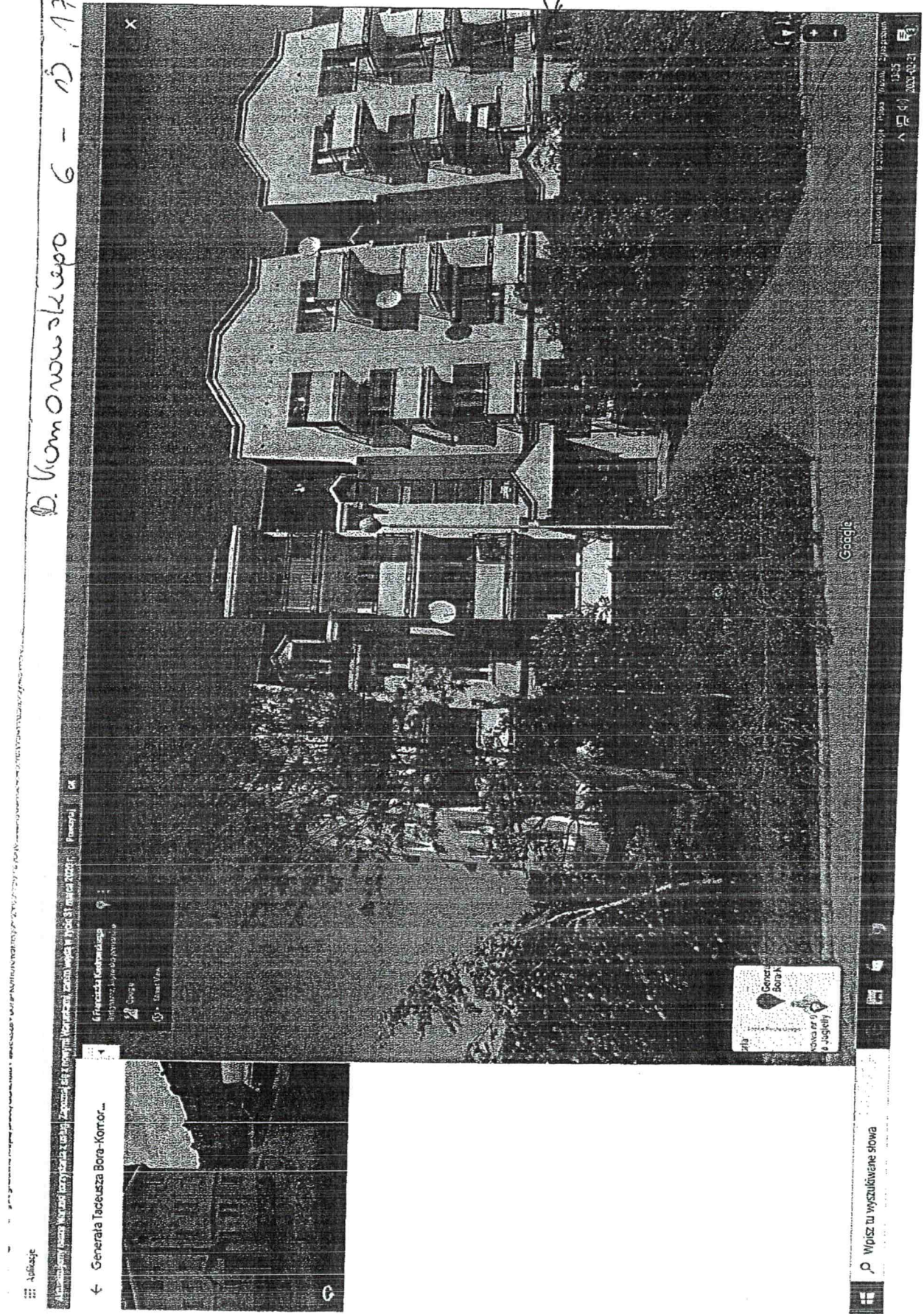


Brązowe uchwyt (Arzt. ma 1 pomieszczenie)
 $U_{max} \leq 1,1 W/m^2K$
wymiarowy skontrolować

D. v. o. m. o. s. k. l. e. p. o. 6. 13



D. Komonowskiego 6 - D, 17



Aplicacje

← Generale Jaceusza Bora-Komor...

Generale Jaceusza Bora-Komorowskiego
ul. Komonowskiego 6, 00-230 Warszawa

Przewodny


Wpisz tu wyszukiwane słowa

Google

11:35
2014-03-31

Lp.	Podstawa	Opis i wyliczenia	j.m.	Poszcz.	Razem
1					
1	KNR 0-19 d.1 0929-10	Wymiana okien zespolonych na okna rozwierane i uchylno-rozwierane dwudzielne z PCV o pow. do 2.5 m ² - 1 szt. współczynnik przenikania ciepła U _{max} =1,1 W/m ² K, zachowanie istniejącego podziału okien dostosowanego do podziału okien występujących w budynku, trzyszybowe, k. biały 1,73*1,42	m ² m ²	 2,457	 RAZEM 2,457
2	KNR 0-19 d.1 0929-08	Wymiana okien zespolonych na okna rozwierane i uchylno-rozwierane dwudzielne z PCV o pow. do 1.5 m ² - 1 szt. współczynnik przenikania ciepła U _{max} =1,1 W/m ² K, zachowanie istniejącego podziału okien dostosowanego do podziału okien występujących w budynku, trzyszybowe, k. biały 0,84*1,42	m ² m ²	 1,193	 RAZEM 1,193
3	KNR 4-01 d.1 0354-11	Wykucie z muru podokienników drewnianych, stalowych - wewnętrzny - 2 szt. 1,8+0,9	m m	 2,700	 RAZEM 2,700
4	KNR 4-01 d.1 0354-11	Wykucie z muru podokienników drewnianych, stalowych - zewnętrzny - 2 szt. 1,8+0,9	m m	 2,700	 RAZEM 2,700
5	KNR 4-01 d.1 0321-02 analogia	Obsadzenie podokienników drewnianych lub stalowych ponad 1.5 m w ścianach z cegiel - parapet wewnętrzny pcv, kolor biały, dł. ok. 1,8 m 1	szt. szt.	 1,000	 RAZEM 1,000
6	KNR 4-01 d.1 0321-01 analogia	Obsadzenie podokienników drewnianych lub stalowych do 1.5 m w ścianach z cegiel - parapet wewnętrzny pcv, kolor biały, dł. ok. 0,9 m 1	szt. szt.	 1,000	 RAZEM 1,000
7	KNR 4-01 d.1 0321-01 analogia	Obsadzenie podokienników drewnianych lub stalowych do 1.5 m w ścianach z cegiel - parapet zewnętrzny stalowy, kolor dopasowany do kolorystyki elewacji, dł. ok. 0,9 m 1	szt. szt.	 1,000	 RAZEM 1,000
8	KNR 4-01 d.1 0321-02 analogia	Obsadzenie podokienników drewnianych lub stalowych ponad 1.5 m w ścianach z cegiel - parapet zewnętrzny stalowy, kolor dopasowany do kolorystyki elewacji, dł. ok. 1,8 m 1	szt. szt.	 1,000	 RAZEM 1,000
9	Kalkulacja d.1 własna	Montaż nawiewnika okiennego - higrosterowalny 2	szt. szt.	 2,000	 RAZEM 2,000
10	KNR-W 2-02 d.1 1510-10	Dwukrotne malowanie farbami emulsyjnymi powierzchni zewnętrznych - tynków gładkich bez gruntowania . Ościeża zewnętrzne - w kolorze zgodnym z kolorystyką elewacji. 0,25*(1,42*2+1,73+1,42*2+0,84)	m ² m ²	 2,063	 RAZEM 2,063
11	KNR-W 2-02 d.1 1510-01	Dwukrotne malowanie farbami emulsyjnymi powierzchni wewnętrznych - tynków gładkich bez gruntowania. Ościeża wewnętrzne- w kolorze białym. 0,25*(1,42*2+1,73+1,42*2+0,84)	m ² m ²	 2,063	 RAZEM 2,063
12	KNR 4-01 d.1 0108-13	Wywiezienie samochodami skrzyniowymi gruzu z rozbieranych konstrukcji ceglanych na odległość do 1 km 0,4	m ³ m ³	 0,400	 RAZEM 0,400
13	KNR 4-01 d.1 0108-16	Wywiezienie samochodami skrzyniowymi gruzu z rozbieranych konstrukcji - za każdy nast. 1 km 0,4	m ³ m ³	 0,400	 RAZEM 0,400
14	kalk. własna d.1	Uylizacja 1	kpl. kpl.	 1,000	 RAZEM 1,000

Inspektor Nadzoru Inwestorskiego

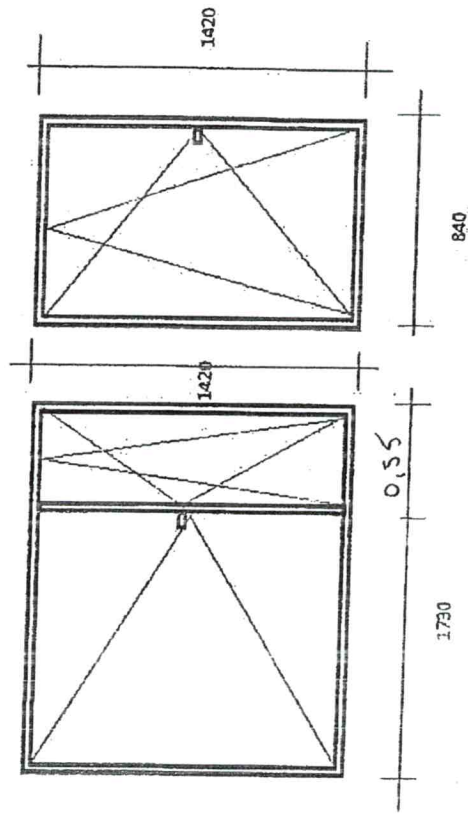

Joanna Dobrzyńska
 upr. bud. KUP/0022/WBKb/19
 do kierowania robotami budowlanymi bez ograniczeń
 w specjalności konstrukcyjno-budowlanej
 KUP/BO/0099/19

SZKIC OKIEN

BORA KOMOROWSKIEGO 6/17

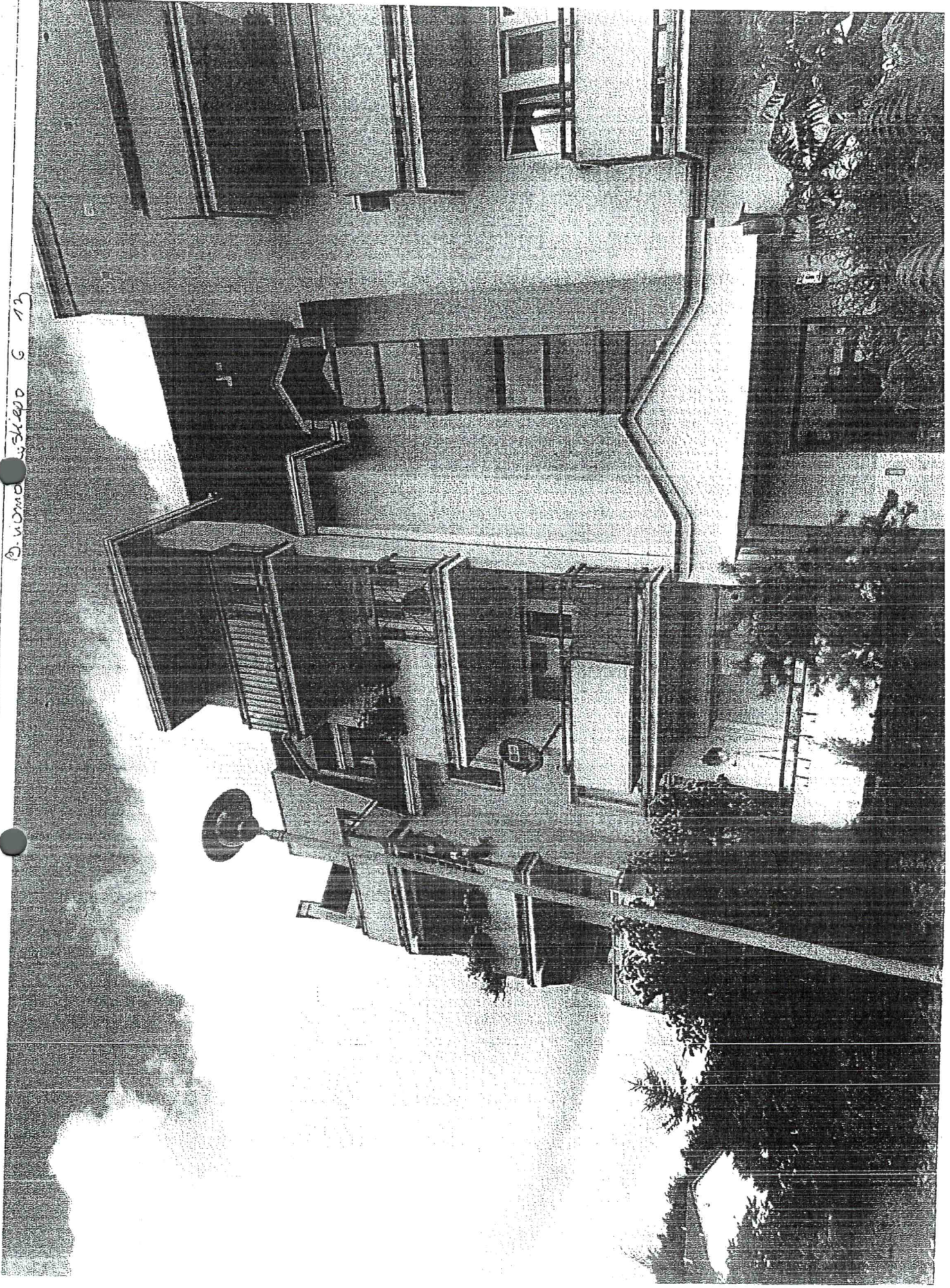
POMIARY NALEŻY POBRAĆ Z NATURE

pcw - biało

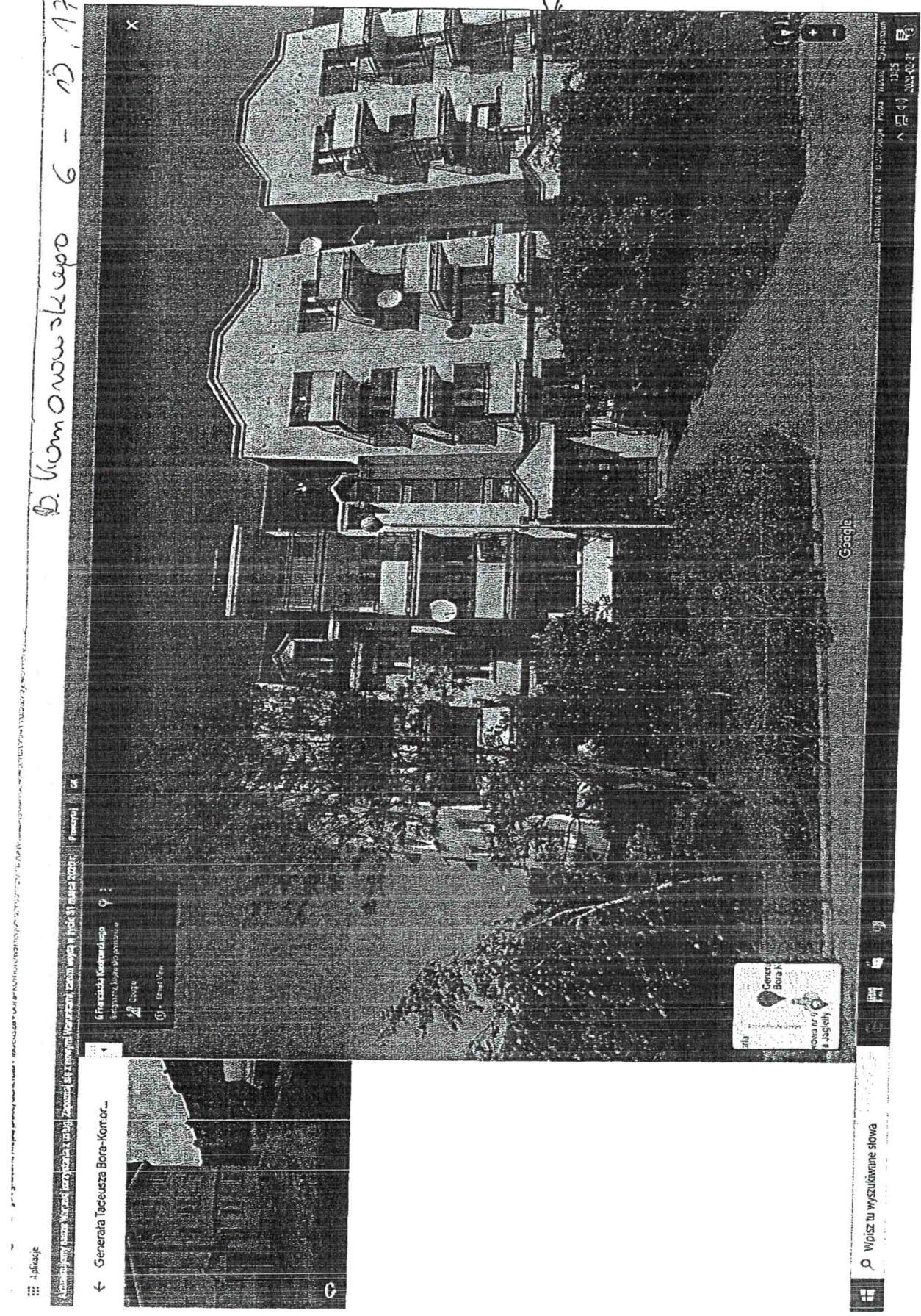


Smalwiewu'ki (now. ma / pomierzenie)
 $U_{max} \leq 1,1 W/m^2 K$
wymiany skontrolować!

В. П. О. М. А. С. К. Л. О. В. С. К. Л. О. 6 12



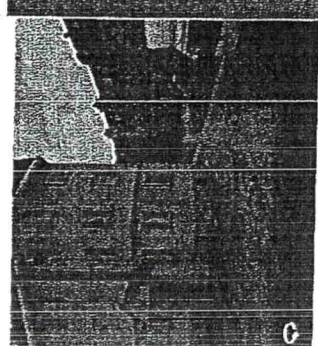
D. Komonowskiego 6 - D, 17



Alfajide

← Generata Jaceusza Bora-Komor...
6. Francuska Katedra
1837 r. zbudowana przez J. B. de Lassalle
1837 r. zbudowana przez J. B. de Lassalle

← Generata Jaceusza Bora-Komor...



Google

Wpisz tu wyszukiwane slowa

11:35
100%
100%

Lp.	Podstawa	Opis i wyliczenia	J.m.	Poszcz.	Razem
1					
1	KNR 0-19 d.1 0929-10	Wymiana okien zespolonych na okna rozwierane i uchylno-rozwierane dwudzielne z PCV o pow. do 2.5 m ² - 2 szt. współczynnik przenikania ciepła U _{max} =1,1 W/m ² K, zachowanie istniejącego podziału okien dostosowanego do podziału okien występujących w budynku, trzyszybowe, k. biały 1,46*1,42*2	m ² m ²	 4,146	 4,146
				RAZEM	4,146
2	KNR 4-01 d.1 0354-11	Wykucie z muru podokienników drewnianych, stalowych - wewnętrzny - 2 szt. 1,5*2	m m	 3,000	 3,000
				RAZEM	3,000
3	KNR 4-01 d.1 0354-11	Wykucie z muru podokienników drewnianych, stalowych - zewnętrzny - 2 szt. 1,5*2	m m	 3,000	 3,000
				RAZEM	3,000
4	KNR 4-01 d.1 0321-01 analogia	Obsadzenie podokienników drewnianych lub stalowych do 1.5 m w ścianach z cegieł - parapet wewnętrzny pcv, kolor biały, dł. ok. 1,5 m 2	szt. szt.	 2,000	 2,000
				RAZEM	2,000
5	KNR 4-01 d.1 0321-01 analogia	Obsadzenie podokienników drewnianych lub stalowych do 1.5 m w ścianach z cegieł - parapet zewnętrzny stalowy, kolor dopasowany do kolorystyki elewacji, dł. ok. 1,5 m 2	szt. szt.	 2,000	 2,000
				RAZEM	2,000
6	Kalkulacja d.1 własna	Montaż nawiewnika okiennego - higrosterowalny 2	szt. szt.	 2,000	 2,000
				RAZEM	2,000
7	KNR-W 2-02 d.1 1510-10	Dwukrotne malowanie farbami emulsyjnymi powierzchni zewnętrznych - tynków gładkich bez gruntowania. Ościeża zewnętrzne - w kolorze zgodnym z kolorystyką elewacji. 0,25*(1,42*2+1,46)*2	m ² m ²	 2,150	 2,150
				RAZEM	2,150
8	KNR-W 2-02 d.1 1510-01	Dwukrotne malowanie farbami emulsyjnymi powierzchni wewnętrznych - tynków gładkich bez gruntowania. Ościeża wewnętrzne - w kolorze białym. 0,25*(1,42*2+1,46)*2	m ² m ²	 2,150	 2,150
				RAZEM	2,150
9	KNR 4-01 d.1 0108-13	Wywiezienie samochodami skrzyniowymi gruzu z rozbieranych konstrukcji ceglanych na odległość do 1 km 0,4	m ³ m ³	 0,400	 0,400
				RAZEM	0,400
10	KNR 4-01 d.1 0108-16	Wywiezienie samochodami skrzyniowymi gruzu z rozbieranych konstrukcji - za każdy nast. 1 km 0,4	m ³ m ³	 0,400	 0,400
				RAZEM	0,400
11	kalk. własna d.1	Uylizacja 1	kpl. kpl.	 1,000	 1,000
				RAZEM	1,000

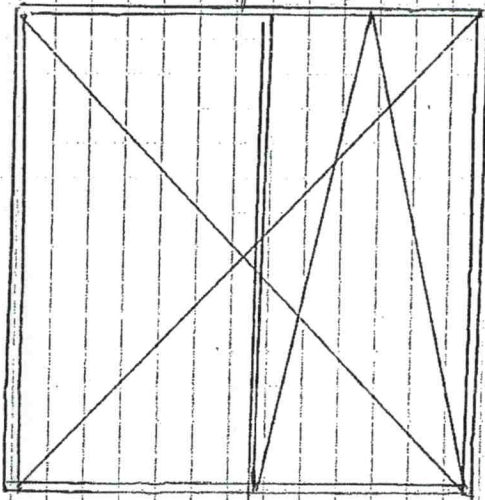
Inspektor Nadzoru Inwestorskiego

Joanna Dobrzyńska
upr. bud. KUP/0022/WBKb/19
do kierowania robotami budowlanymi bez ograniczeń
w specjalności konstrukcyjno-budowlanej
KUP/BO/0099/19

Fawlon'owa 114 i 102

I połój

Stalowe drewniane do wymiaru na PCV
 muriewniki (1 szt. na 1 pomieszczenie), $U_{max} \leq 1,1W/m^2K$
 wymiary skonstruować

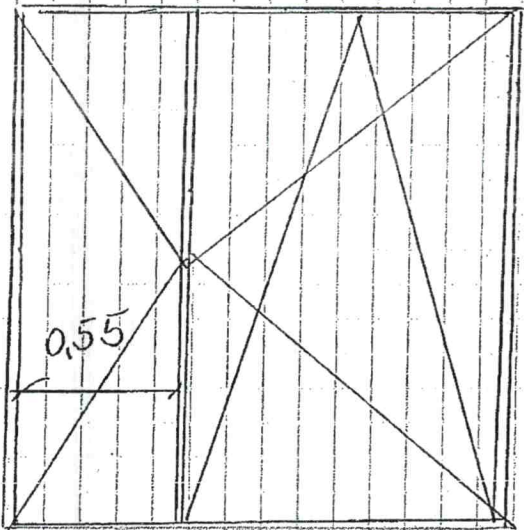


1.42

1.46

- 1 szt.

II połój



1.42

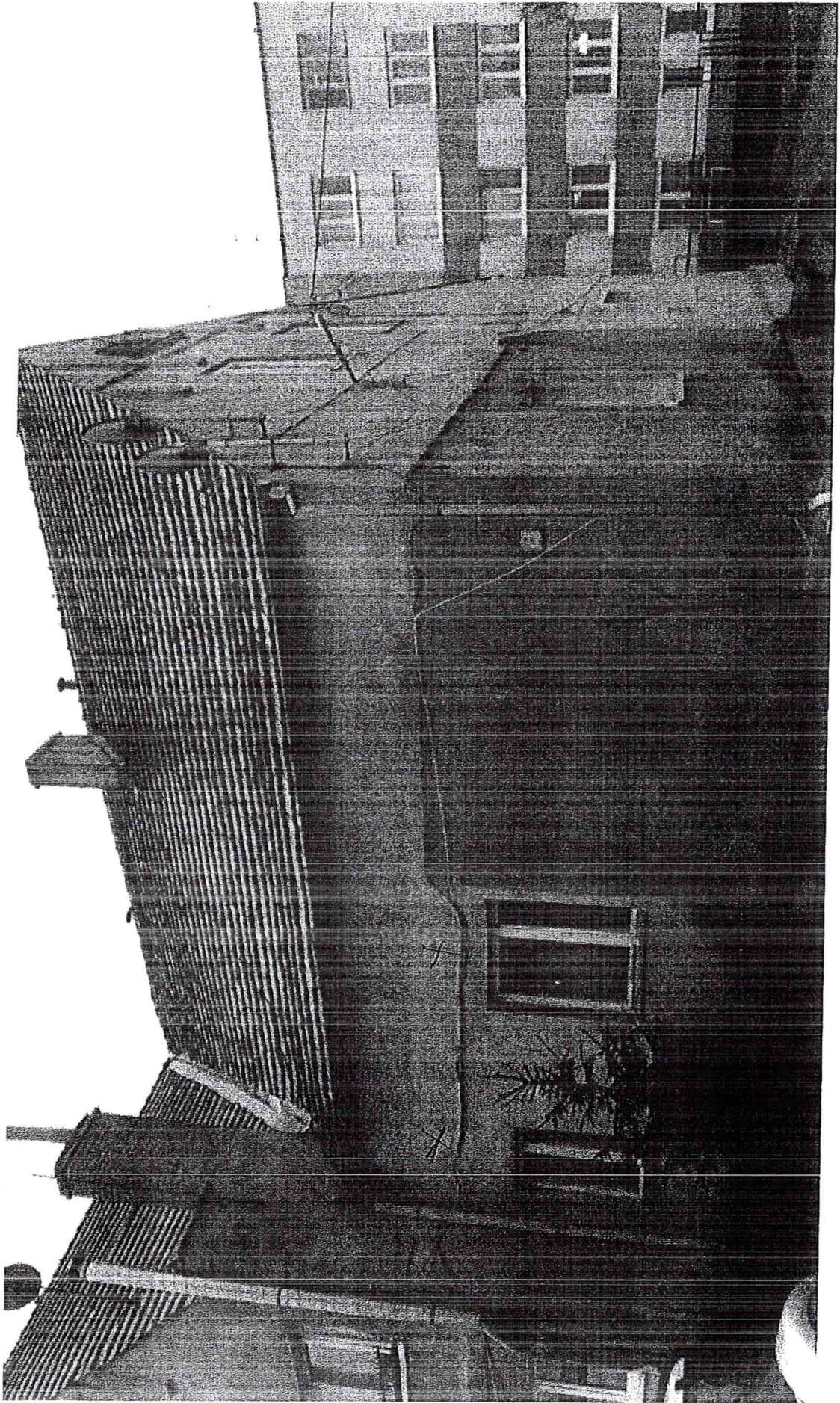
0.55

1.46

- 1 szt.


Pomępety new i new, i muriewniki

1-62020500 141



Lp.	Podstawa	Opis i wyliczenia	J.m.	Poszcz.	Razem
1					
1	KNR 0-19 d.1 0929-11	Wymiana okien zespolonych na okna rozwierane i uchylno-rozwierane dwudzielne z PCV o pow. ponad 2.5 m ² - 2 szt. - współczynnik przenikania ciepła U _{max} =1,1 W/m ² K, zachowanie istniejącego podziału okien dostosowanego do podziału okien występujących w budynku, trzyszybowe, k. biały 3,25*1,5*2	m ² m ²	9,750	
				RAZEM	9,750
2	KNR 0-19 d.1 0929-10	Wymiana okien zespolonych na okna rozwierane i uchylno-rozwierane dwudzielne z PCV o pow. do 2.5 m ² - 2 szt. - współczynnik przenikania ciepła U _{max} =1,1 W/m ² K, zachowanie istniejącego podziału okien dostosowanego do podziału okien występujących w budynku, trzyszybowe, k. biały 1,46*1,5*2	m ² m ²	4,380	
				RAZEM	4,380
3	KNR 4-01 d.1 0354-11	Wykucie z muru podokienników drewnianych, stalowych - wewnętrzny - 4 szt. 3,3*2+1,5*2	m m	9,600	
				RAZEM	9,600
4	KNR 4-01 d.1 0354-11	Wykucie z muru podokienników drewnianych, stalowych - zewnętrzny - 4 szt. 3,3*2+1,5*2	m m	9,600	
				RAZEM	9,600
5	KNR 4-01 d.1 0321-01 analogia	Obsadzenie podokienników drewnianych lub stalowych do 1.5 m w ścianach z cegiel - parapet wewnętrzny pcv, kolor biały, dł. ok. 1,5 m - 2 szt. 2	szt. szt.	2,000	
				RAZEM	2,000
6	KNR 4-01 d.1 0321-02 analogia	Obsadzenie podokienników drewnianych lub stalowych ponad 1.5 m w ścianach z cegiel - parapet wewnętrzny pcv, kolor biały, 2 szt. dł. ok. 3,3 m 2	szt. szt.	2,000	
				RAZEM	2,000
7	KNR 4-01 d.1 0321-01 analogia	Obsadzenie podokienników drewnianych lub stalowych do 1.5 m w ścianach z cegiel - parapet zewnętrzny stalowy, kolor dopasowany do kolorystyki elewacji, 2 szt. dł. ok. 1,5 m 2	szt. szt.	2,000	
				RAZEM	2,000
8	KNR 4-01 d.1 0321-02 analogia	Obsadzenie podokienników drewnianych lub stalowych ponad 1.5 m w ścianach z cegiel - parapet zewnętrzny stalowy, kolor dopasowany do kolorystyki elewacji - 2 szt. dł. ok. 3,3 m 2	szt. szt.	2,000	
				RAZEM	2,000
9	Kalkulacja d.1 własna	Montaż nawiewnika okiennego - higrosterowalny 3	szt. szt.	3,000	
				RAZEM	3,000
10	KNR-W 2-02 d.1 1510-10	Dwukrotne malowanie farbami emulsyjnymi powierzchni zewnętrznych - tynków gładkich bez gruntowania . Ościeża zewnętrzne - w kolorze zgodnym z kolorystyką elewacji. 0,25*(1,5*2+3,25)*2+0,25*(1,5*2+1,46)*2	m ² m ²	5,355	
				RAZEM	5,355
11	KNR-W 2-02 d.1 1510-01	Dwukrotne malowanie farbami emulsyjnymi powierzchni wewnętrznych - tynków gładkich bez gruntowania. Ościeża wewnętrzne - w kolorze białym. 0,25*(1,5*2+3,25)*2+0,25*(1,5*2+1,46)*2	m ² m ²	5,355	
				RAZEM	5,355
12	KNR 4-01 d.1 0108-13	Wywiezienie samochodami skrzyniowymi gruzu z rozbieranych konstrukcji ceglanych na odległość do 1 km 1	m ³ m ³	1,000	
				RAZEM	1,000
13	KNR 4-01 d.1 0108-16	Wywiezienie samochodami skrzyniowymi gruzu z rozbieranych konstrukcji - za każdy nast. 1 km 1	m ³ m ³	1,000	
				RAZEM	1,000
14	kalk. własna d.1	Uylizacja 1	kpl. kpl.	1,000	
				RAZEM	1,000

Inspektor Nadzoru Inwestorskiego


Joanna Dobrzyńska
 upr. bud. KUP/0022/WBKb/19
 do kierowania robotami budowlanymi bez ograniczeń
 w specjalności konstrukcyjno-budowlanej
 KUP/BO/0099/19

OKNA PVC

wym. 3250x1500 -

1460x1500 -

2 sat

2 SZT

Uwaga- wymiary sprawdzić przed zamówieniem

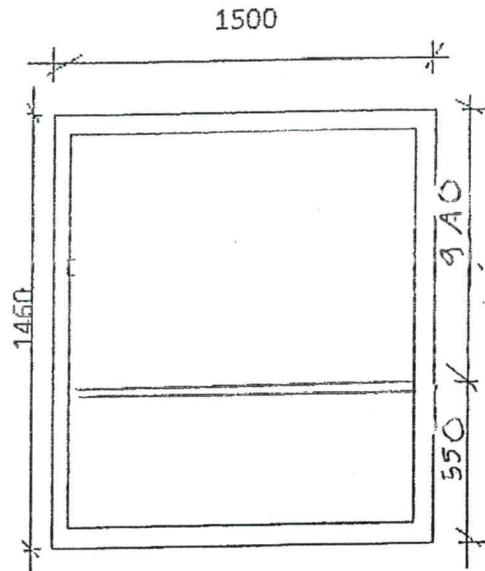
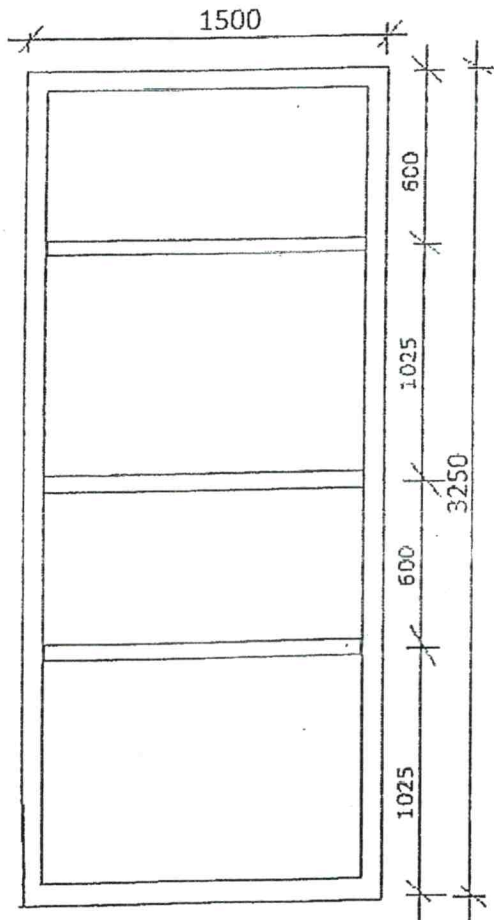
Parapety wew +zew.

FORDOŃSKA 432 m. nr 1

maurycyjski (1 sat, ma 1 pomieszczenie)

$U_{max} \leq 1,1 W / m^2 K$

wymiary skontrolować

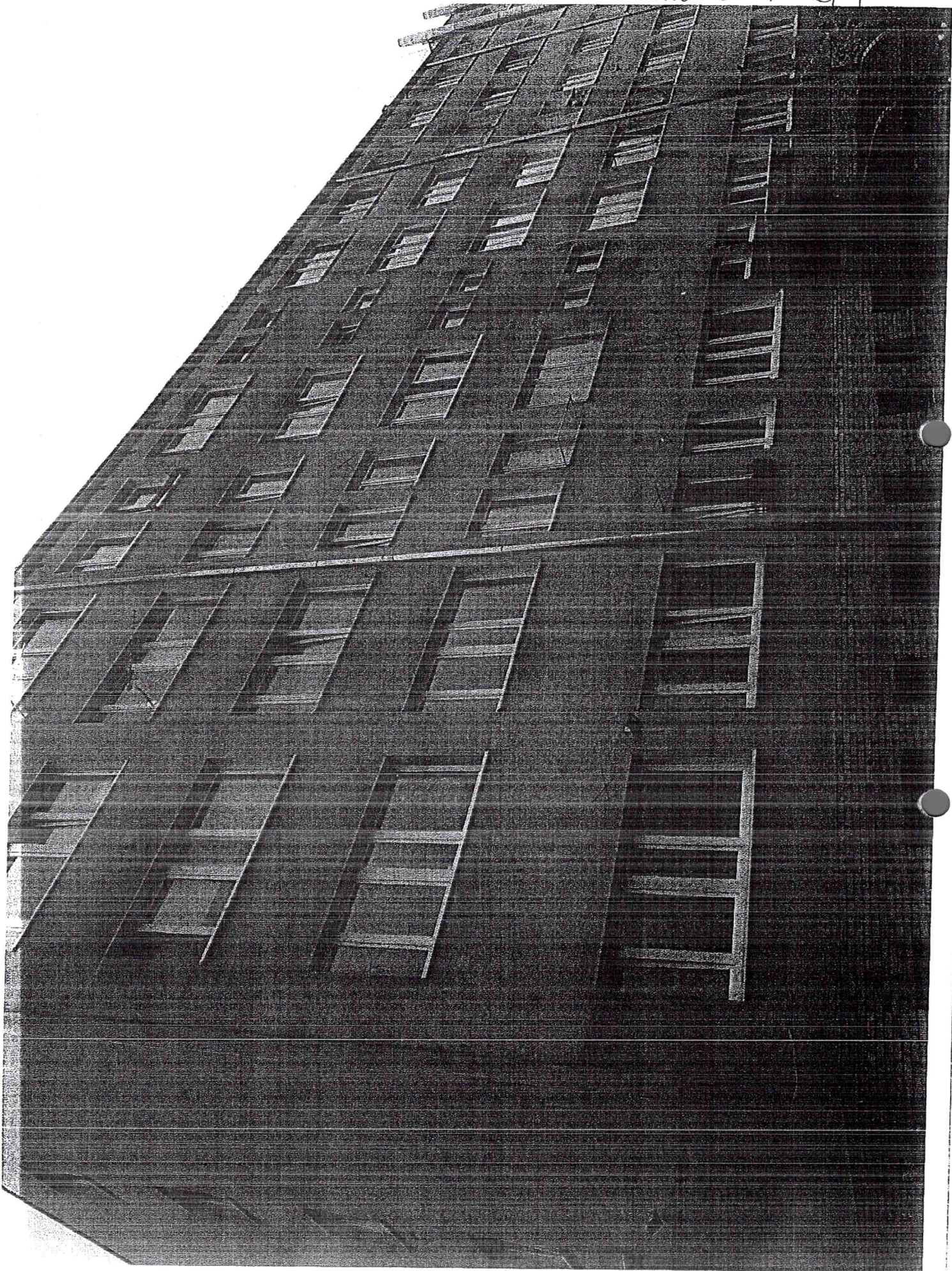


Inspektor Nadzoru Budowlanego

Krzysztof Kuczyński


upr. bud. JAN-NB-0386-5/51/87 WK
w specjalności konstrukcyjno-budowlanej
w zakresie ogólnobudowlanym

Fouderholle 432/1



Lp.	Podstawa	Opis i wyliczenia	j.m.	Poszcz.	Razem
1					
1	KNR 0-19 d.1 0929-11	Wymiana okien zespolonych na okna rozwierane i uchylno-rozwierane dwudzielne z PCV o pow. ponad 2.5 m ² - współczynnik przenikania ciepła U _{max} =1,1 W/m ² K, zachowanie istniejącego podziału okien dostosowane do podziału okien występujących w budynku, trzyszybowe, k. biały 1,34*1,94	m ² m ²		
				2,600	
				RAZEM	2,600
2	KNR 4-01 d.1 0354-11	Wykucie z muru podokienników drewnianych, stalowych - wewnętrzny - 1 szt. 1,4	m m		
				1,400	
				RAZEM	1,400
3	KNR 4-01 d.1 0354-11	Wykucie z muru podokienników drewnianych, stalowych - zewnętrzny - 1 szt. 1,4	m m		
				1,400	
				RAZEM	1,400
4	KNR 4-01 d.1 0321-01 analogia	Obsadzenie podokienników drewnianych lub stalowych do 1.5 m w ścianach z cegiel - parapet wewnętrzny pcv, kolor biały, dł. ok. 1,4 m 1	szt. szt.		
				1,000	
				RAZEM	1,000
5	KNR 4-01 d.1 0321-01 analogia	Obsadzenie podokienników drewnianych lub stalowych do 1.5 m w ścianach z cegiel - parapet zewnętrzny stalowy, kolor dopasowany do kolorystyki elewacji, dł. ok. 1,4 m 1	szt. szt.		
				1,000	
				RAZEM	1,000
6	Kalkulacja d.1 własna	Montaż nawiewnika okiennego - higrosterowalny 1	szt. szt.		
				1,000	
				RAZEM	1,000
7	KNR-W 2-02 d.1 1510-10	Dwukrotne malowanie farbami emulsyjnymi powierzchni zewnętrznych - tynków gładkich bez gruntowania . Ościeża zewnętrzne - w kolorze zgodnym z kolorystyką elewacji. 0,25*(1,94*2+1,34)	m ² m ²		
				1,305	
				RAZEM	1,305
8	KNR-W 2-02 d.1 1510-01	Dwukrotne malowanie farbami emulsyjnymi powierzchni wewnętrznych - tynków gładkich bez gruntowania. Ościeża wewnętrzne - w kolorze białym. 0,25*(1,94*2+1,34)	m ² m ²		
				1,305	
				RAZEM	1,305
9	KNR 4-01 d.1 0108-13	Wywiezienie samochodami skrzyniowymi gruzu z rozbieranych konstrukcji ceglanych na odległość do 1 km 0,2	m ³ m ³		
				0,200	
				RAZEM	0,200
10	KNR 4-01 d.1 0108-16	Wywiezienie samochodami skrzyniowymi gruzu z rozbieranych konstrukcji - za każdy nast. 1 km 0,2	m ³ m ³		
				0,200	
				RAZEM	0,200
11	kalk. własna d.1	Utylizacja 1	kpl. kpl.		
				1,000	
				RAZEM	1,000

Inspektor Nadzoru Inwestorskiego

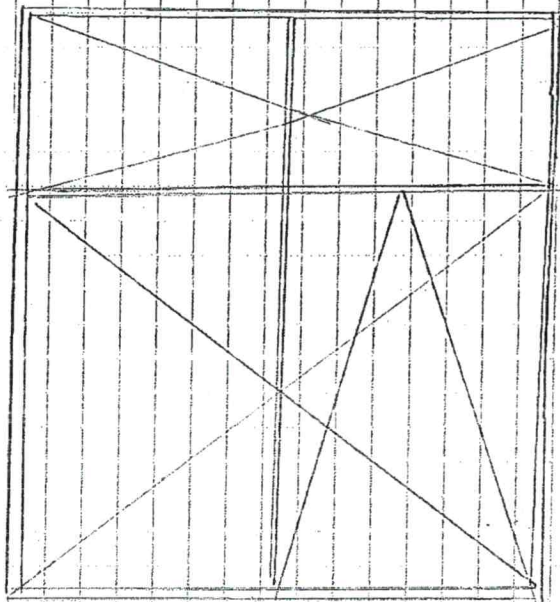

 Joanna Dobrzyńska
 upr. bud. KUP/0022/WBKb/19
 do kierowania robotami budowlanymi bez ograniczeń
 w specjalności konstrukcyjno-budowlanej
 KUP/BO/0099/19

Fordon'ska 435 - oficyna

odległość od szczytu budynku - 1st PCW

klata schodowa

max $U_{max} \leq 1,10 \text{ W/m}^2\text{K}$
wymiaru kontrolować

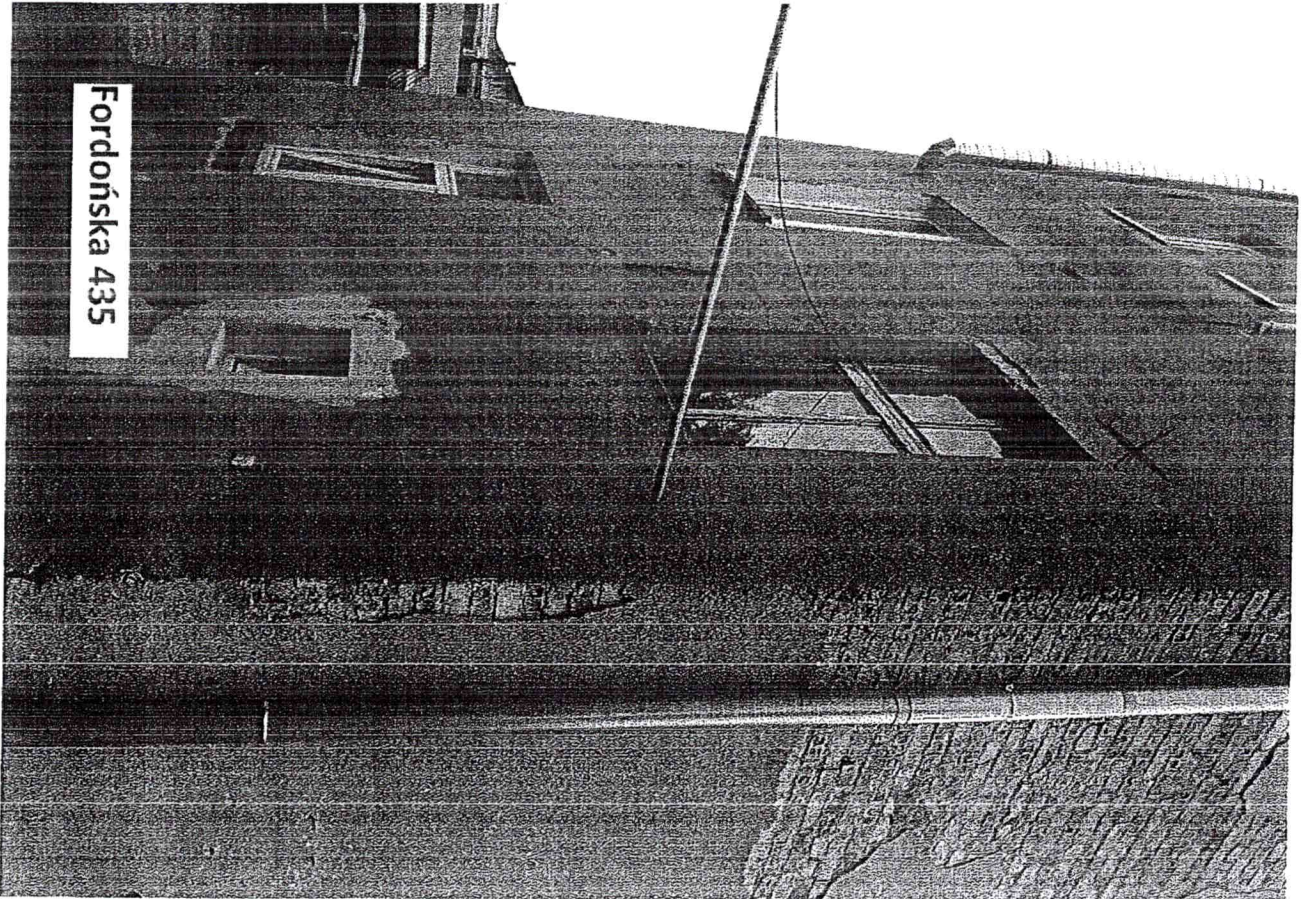
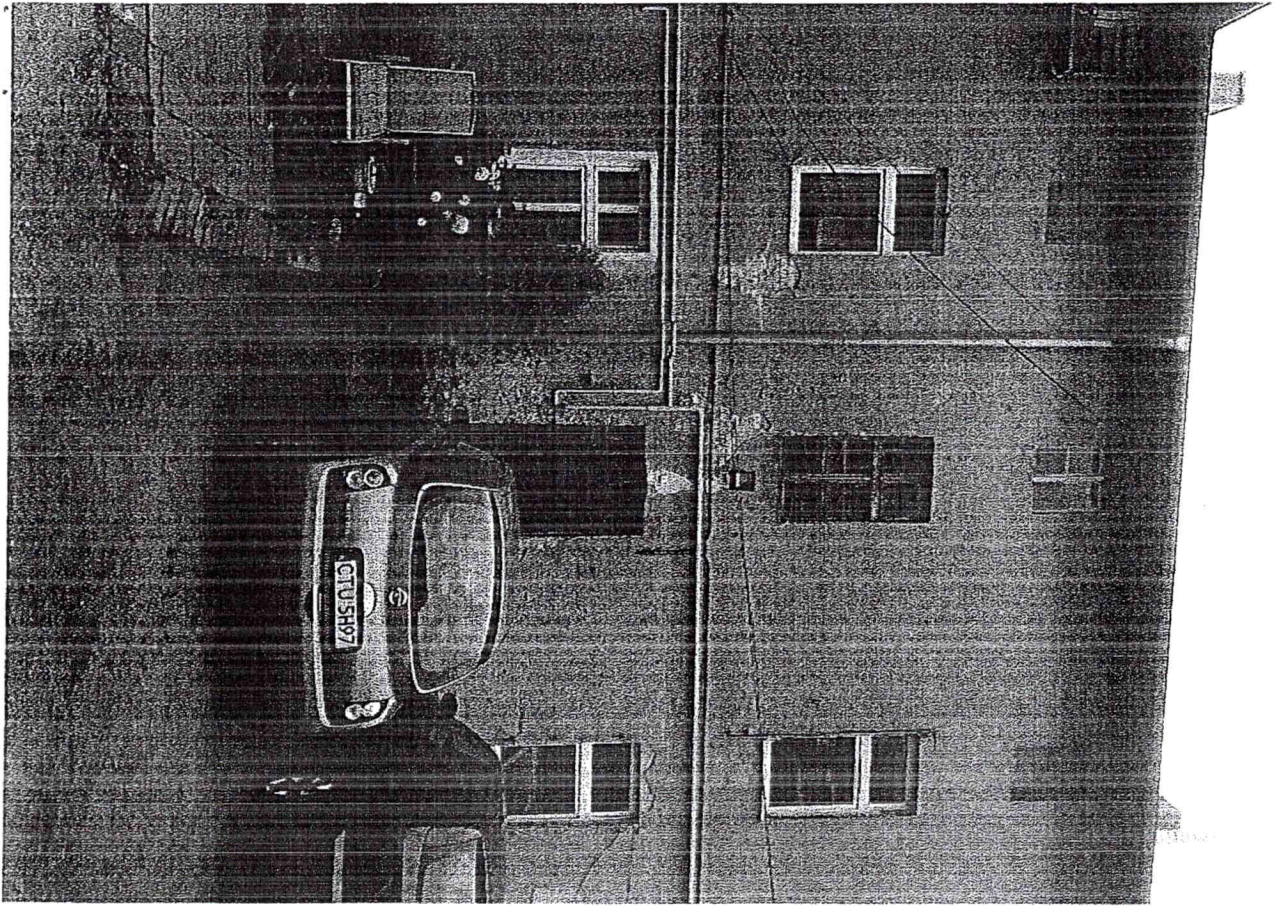


1,94

1,59

1,54

Przebieg schodowy 0,50 x 1,53



Lp.	Podstawa	Opis i wyliczenia	J.m.	Poszcz.	Razem
1					
1 d.1	KNR 0-19 0929-08	Wymiana okien zespolonych na okna rozwierane i uchylno-rozwierane dwudzielne z PCV o pow. do 1.5 m ² - 1 szt. współczynnik przenikania ciepła U _{max} =1,1 W/m ² K, zachowanie istniejącego podziału okien dostosowanego do podziału okien występujących w budynku, trzyszybowe, k. biały 1*1,3	m ² m ²	1,300	
				RAZEM	1,300
2 d.1	KNR 4-01 0354-11	Wykucie z muru podokienników drewnianych, stalowych - wewnętrzny - 1 szt. dł. ok. 1,1 m	m m	1,100	
				RAZEM	1,100
3 d.1	KNR 4-01 0354-11	Wykucie z muru podokienników drewnianych, stalowych - zewnętrzny - 1 szt. dł. ok. 1,1 m	m m	1,100	
				RAZEM	1,100
4 d.1	KNR 4-01 0321-01 analogia	Obsadzenie podokienników drewnianych lub stalowych do 1.5 m w ścianach z cegiel - parapet wewnętrzny pcv, kolor biały, dł. ok. 1,1 m - 1 szt.	szt. szt.	1,000	
				RAZEM	1,000
5 d.1	KNR 4-01 0321-01 analogia	Obsadzenie podokienników drewnianych lub stalowych do 1.5 m w ścianach z cegiel - parapet zewnętrzny stalowy, kolor dopasowany do kolorystyki elewacji, dł. ok. 1,1 m - 1 szt.	szt. szt.	1,000	
				RAZEM	1,000
6 d.1	Kalkulacja własna	Montaż nawiewnika okiennego - higrosterowalny	szt. szt.	1,000	
				RAZEM	1,000
7 d.1	KNR-W 2-02 1510-10	Dwukrotne malowanie farbami emulsyjnymi powierzchni zewnętrznych - tynków gładkich bez gruntowania. Ościeża zewnętrzne - w kolorze zgodnym z kolorystyką elewacji. 0,25*(1,3*2+1)	m ² m ²	0,900	
				RAZEM	0,900
8 d.1	KNR-W 2-02 1510-01	Dwukrotne malowanie farbami emulsyjnymi powierzchni wewnętrznych - tynków gładkich bez gruntowania. Ościeża wewnętrzne - w kolorze białym. 0,25*(1,3*2+1)	m ² m ²	0,900	
				RAZEM	0,900
9 d.1	KNR 4-01 0108-13	Wywiezienie samochodami skrzyniowymi gruzu z rozbieranych konstrukcji ceglanych na odległość do 1 km	m ³ m ³	0,200	
				RAZEM	0,200
10 d.1	KNR 4-01 0108-16	Wywiezienie samochodami skrzyniowymi gruzu z rozbieranych konstrukcji - za każdy nast. 1 km	m ³ m ³	0,200	
				RAZEM	0,200
11 d.1	kalk. własna	Uylizacja	kpl. kpl.	1,000	
				RAZEM	1,000

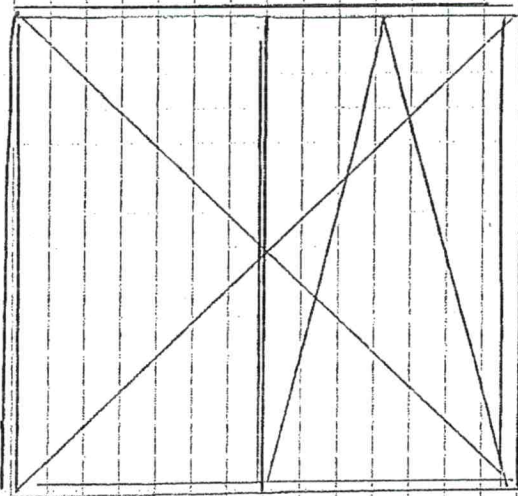
Inspektor Nadzoru Inwestorskiego

Joanna Dobrzyńska
 upr. bud. KUP/0022/WBKb/19
 do kierowania robotami budowlanymi bez ograniczeń
 w specjalności konstrukcyjno-budowlanej
 KUP/BO/0099/19

Podłoga 437

Wł. schodowa

- okno PCV
nawiewnik, $U_{max} \leq 1,1 \text{ W/m}^2\text{K}$
wymiaru skontrolować

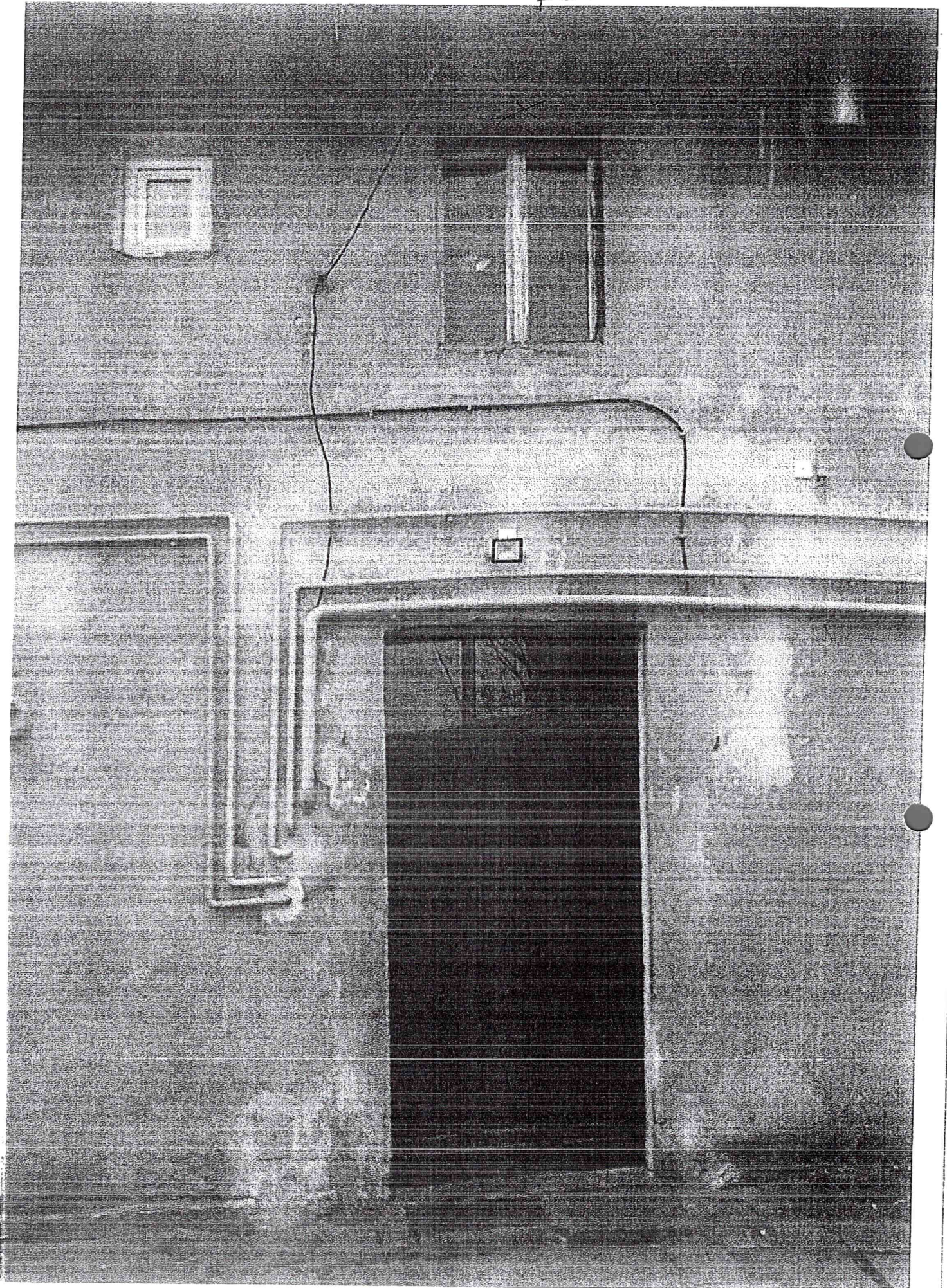


1,30

1,00

Przebieg wew. $0,20 + 1,10$

Felton'ska 437



Lp.	Podstawa	Opis i wyliczenia	j.m.	Poszcz.	Razem
1					
1	KNR 0-19 d.1 0929-08	Wymiana okien zespolonych na okna rozwierane i uchylno-rozwierane dwudzielne z PCV o pow. do 1.5 m ² - 2 szt. współczynnik przenikania ciepła U _{max} =1,1 W/m ² K, zachowanie istniejącego podziału okien dostosowanego do podziału okien występujących w budynku, trzyszybowe, k. biały 1*1,23*2	m ²		
			m ²	2,460	
				RAZEM	2,460
2	KNR 0-19 d.1 0929-09	Wymiana okien zespolonych na okna rozwierane i uchylno-rozwierane dwudzielne z PCV o pow. do 2.0 m ² - 2 szt. współczynnik przenikania ciepła U _{max} =1,1 W/m ² K, zachowanie istniejącego podziału okien dostosowanego do podziału okien występujących w budynku, trzyszybowe, k. biały 1,1*1,76*2	m ²		
			m ²	3,872	
				RAZEM	3,872
3	KNR 4-01 d.1 0354-11	Wykucie z muru podokienników drewnianych, stalowych - wewnętrzny - 2 szt. dł. ok. 1,1 m i 2 szt. dł. ok. 1,22 m 1,1*2+1,22*2	m		
			m	4,640	
				RAZEM	4,640
4	KNR 4-01 d.1 0354-11	Wykucie z muru podokienników drewnianych, stalowych - zewnętrzny - 2 szt. dł. ok. 1,1 m i 2 szt. dł. ok. 1,22 m 2*1,1+1,22*2	m		
			m	4,640	
				RAZEM	4,640
5	KNR 4-01 d.1 0321-01 analogia	Obsadzenie podokienników drewnianych lub stalowych do 1.5 m w ścianach z cegiel - parapet wewnętrzny pcv, kolor biały, dł. ok. 1,1 m - 2 szt. i 1,22 m - 2 szt. 4	szt.		
			szt.	4,000	
				RAZEM	4,000
6	KNR 4-01 d.1 0321-01 analogia	Obsadzenie podokienników drewnianych lub stalowych do 1.5 m w ścianach z cegiel - parapet zewnętrzny stalowy, kolor dopasowany do kolorystyki elewacji, dł. ok. 1,1 m - 2 szt. i 1,22 m - 2 szt. 4	szt.		
			szt.	4,000	
				RAZEM	4,000
7	Kalkulacja d.1 własna	Montaż nawiewnika okiennego - higrosterowalny 2	szt.		
			szt.	2,000	
				RAZEM	2,000
8	KNR-W 2-02 d.1 1510-10	Dwukrotne malowanie farbami emulsyjnymi powierzchni zewnętrznych - tynków gładkich bez gruntowania . Ościeża zewnętrzne - w kolorze zgodnym z kolorystyką elewacji. 0,25*(1,23*2+1+1,76*2+1,1)*2	m ²		
			m ²	4,040	
				RAZEM	4,040
9	KNR-W 2-02 d.1 1510-01	Dwukrotne malowanie farbami emulsyjnymi powierzchni wewnętrznych - tynków gładkich bez gruntowania. Ościeża wewnętrzne - w kolorze białym. 0,25*(1,23*2+1+1,76*2+1,1)*2	m ²		
			m ²	4,040	
				RAZEM	4,040
10	KNR 4-01 d.1 0108-13	Wywiezienie samochodami skrzyniowymi gruzu z rozbieranych konstrukcji ceglanych na odległość do 1 km 0,8	m ³		
			m ³	0,800	
				RAZEM	0,800
11	KNR 4-01 d.1 0108-16	Wywiezienie samochodami skrzyniowymi gruzu z rozbieranych konstrukcji - za każdy nast. 1 km 0,8	m ³		
			m ³	0,800	
				RAZEM	0,800
12	kalk. własna d.1	Uylizacja 1	kpl.		
			kpl.	1,000	
				RAZEM	1,000

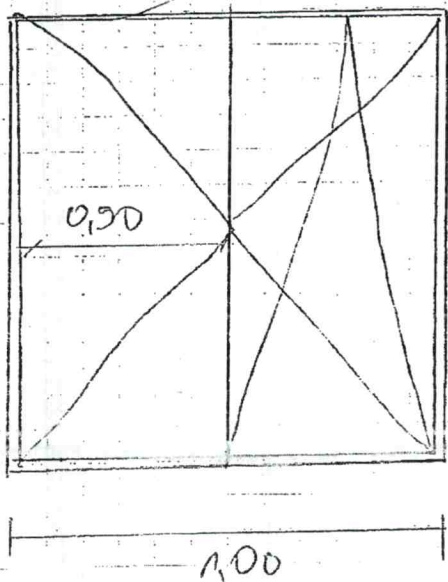
Inspektor Nadzoru Inwestorskiego

Joanna Dobrzyńska
upr. bud. KUP/0022AWBKb/19
do kierowania robotami budowlanymi bez ograniczeń
w specjalności konstrukcyjno-budowlanej
KUP/BO/0099/19

Fordonka 437 B

stol. olivny od strany podluzny
Paw 120 szczytu

Kuchnia



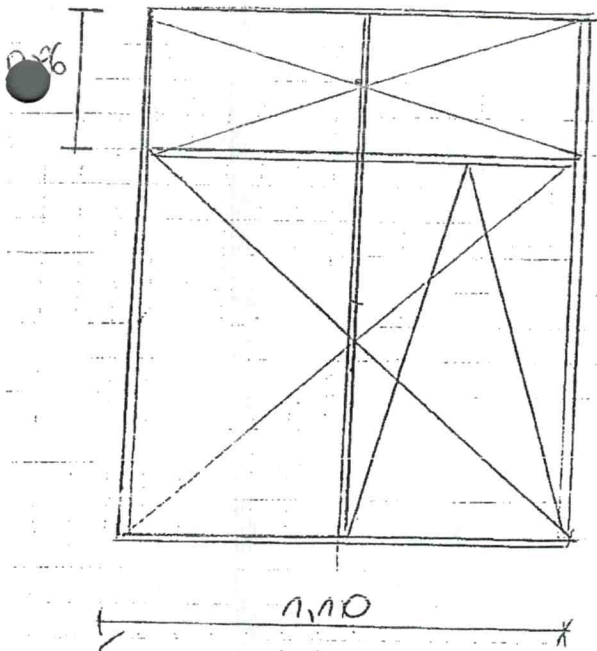
1.23

- 2 szt wymiary skontrolować!

pow. wew. $0,27 \times 1,0 + 2$
1 nawiewnik, $U_{max} \leq 1,1 \text{ W/m}^2$

Pokój

długość szczytu budynek PCU



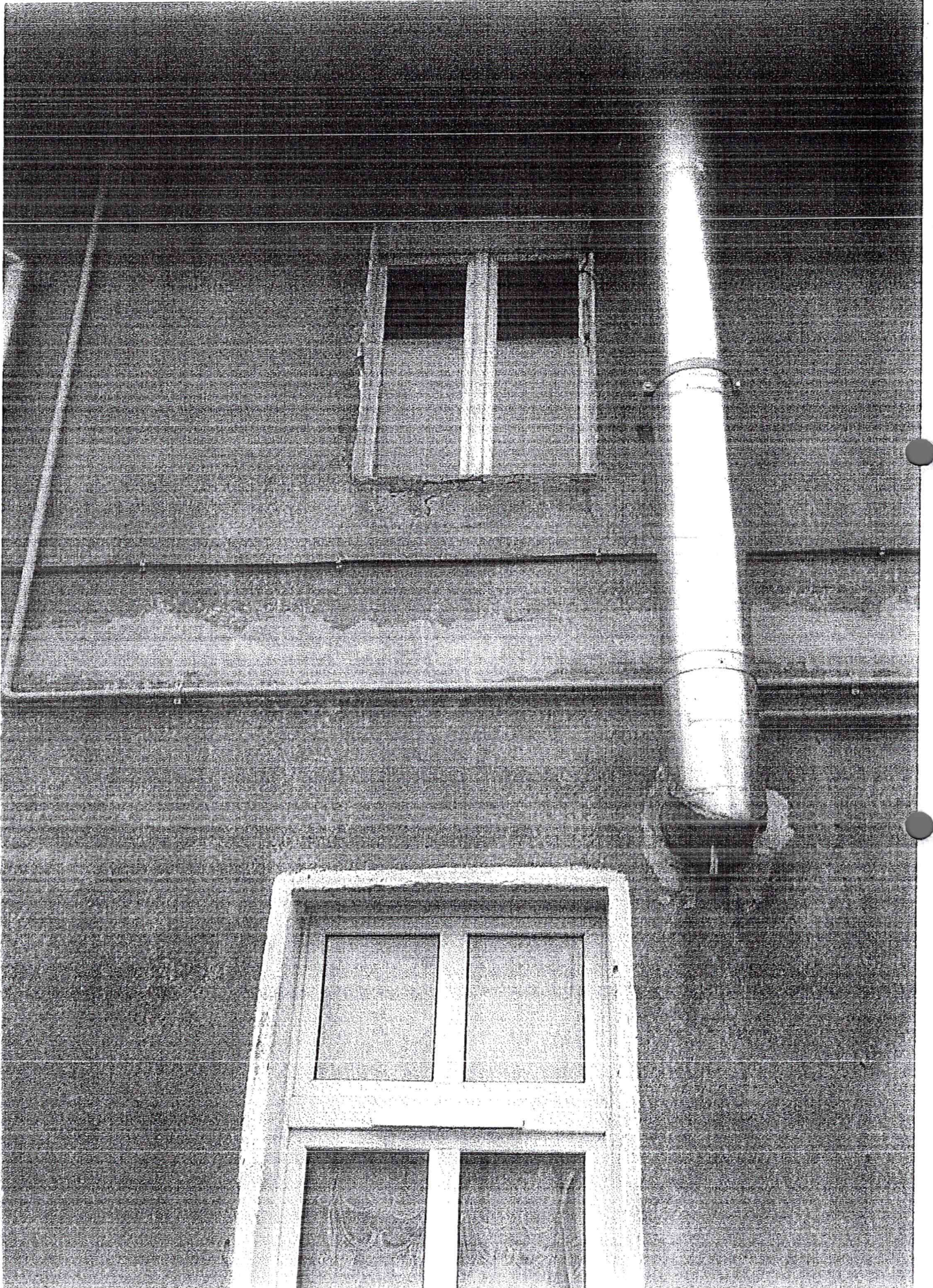
1.76

Wymiary skontrolować!

X 2 szt


pow. wew. $0,12 \times 1,22 / 2 \text{ szt}$
1 nawiewnik, $U_{max} \leq 1,1 \text{ W/m}^2$

Fotobitka 43 7/2 od podwórka



Lp.	Podstawa	Opis i wyliczenia	J.m.	Poszcz.	Razem
1					
1	KNR 0-19	Wymiana okien zespolonych na okna rozwierane i uchylno-rozwierane	m ²		
d.1	0929-10	dwudzielne z PCV o pow. do 2.5 m ² - 2 szt., współczynnik przenikania			
	analogia	ciepła U _{max} =1,1 W/m ² K, zachowanie istniejącego podziału okien dosto-			
		sowanego do podziału okien występujących w budynku, trzyszybowe, k.			
		biały			
		1,45*1,41*2	m ²	4,089	
				RAZEM	4,089
2	KNR 0-19	Wymiana okien zespolonych na okna rozwierane i uchylno-rozwierane	m ²		
d.1	0929-08	dwudzielne z PCV o pow. do 1.5 m ² - 1 szt. współczynnik przenikania			
	analogia	ciepła U _{max} =1,1 W/m ² K, zachowanie istniejącego podziału okien dosto-			
		sowanego do podziału okien występujących w budynku, trzyszybowe, k.			
		biały			
		0,85*1,41	m ²	1,199	
				RAZEM	1,199
3	KNR 4-01	Wykucie z muru podokienników drewnianych, stalowych - wewnętrzny - 3	m		
d.1	0354-11	szt.			
		1,5*2+0,9	m	3,900	
				RAZEM	3,900
4	KNR 4-01	Wykucie z muru podokienników drewnianych, stalowych - zewnętrzny - 3	m		
d.1	0354-11	szt.			
		1,5*2+0,9	m	3,900	
				RAZEM	3,900
5	KNR 4-01	Obsadzenie podokienników drewnianych lub stalowych do 1.5 m w ścia-	szt.		
d.1	0321-01	nach z cegiel - parapet wewnętrzny pcv, kolor biały, dł. ok. 0,9 m - 1 szt. i			
	analogia	1,5 m - 2 szt.			
		3	szt.	3,000	
				RAZEM	3,000
6	KNR 4-01	Obsadzenie podokienników drewnianych lub stalowych do 1.5 m w ścia-	szt.		
d.1	0321-01	nach z cegiel - parapet zewnętrzny stalowy, kolor dopasowany do kolorystyki			
	analogia	elewacji, dł. ok. 0,9 m - 1 szt. i 1,5 m - 2 szt.			
		3	szt.	3,000	
				RAZEM	3,000
7	Kalkulacja	Montaż nawiewnika okiennego - higrosterowalny	szt.		
d.1	własna				
		2	szt.	2,000	
				RAZEM	2,000
8	KNR-W 2-02	Dwukrotne malowanie farbami emulsyjnymi powierzchni zewnętrznych -	m ²		
d.1	1510-10	tynków gładkich bez gruntowania. Ościeża zewnętrzne - w kolorze zgod-			
		ny z kolorystyką elewacji.			
		0,25*(1,41*2+1,45+1,41*2+0,85+1,41*2+1,45)	m ²	3,053	
				RAZEM	3,053
9	KNR-W 2-02	Dwukrotne malowanie farbami emulsyjnymi powierzchni wewnętrznych -	m ²		
d.1	1510-01	tynków gładkich bez gruntowania. Ościeża wewnętrzne - w kolorze białym.			
		0,25*(1,41*2+1,45+1,41*2+0,85+1,41*2+1,45)	m ²	3,053	
				RAZEM	3,053
10	KNR 4-01	Wywiezienie samochodami skrzyniowymi gruzu z rozbieranych konstrukcji	m ³		
d.1	0108-13	cegłanych na odległość do 1 km			
		0,6	m ³	0,600	
				RAZEM	0,600
11	KNR 4-01	Wywiezienie samochodami skrzyniowymi gruzu z rozbieranych konstrukcji	m ³		
d.1	0108-16	- za każdy nast. 1 km			
		0,6	m ³	0,600	
				RAZEM	0,600
12		Uylizacja	kpl.		
d.1	kalk. własna				
		1	kpl.	1,000	
				RAZEM	1,000

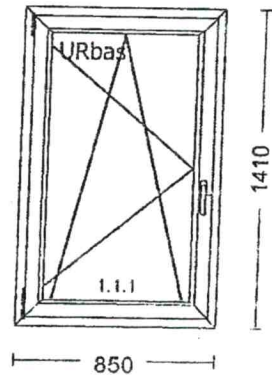
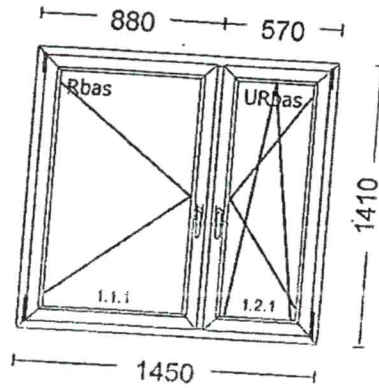
Inspektor Nadzoru Inwestorskiego


 Joanna Dobrzyńska
 upr. bud. KUP/0022/WBKb/19
 do kierowania robotami budowlanymi bez ograniczeń
 w specjalności konstrukcyjno-budowlanej
 KUP/BO/0099/19

Kiedrowskiego 2156

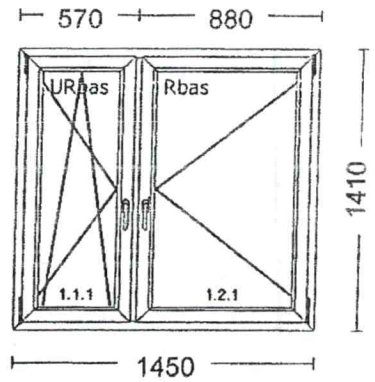
Pomiar a nastly PCW - białe

- Uchłnie - 2 szt.



Λ mawiewniż, $U_{max} \leq 1,1 \text{ W/m}^2\text{K}$

Polej

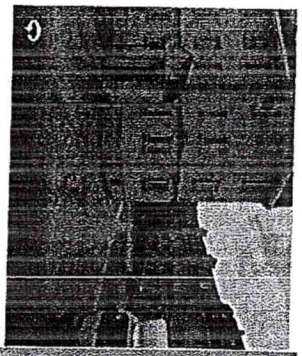


Λ mawiewniż; $U_{max} \leq 1,1 \text{ W/m}^2$

Wymiary kontrolować!

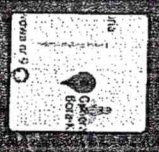
Apertur

← Generata Tadaraza Bora-kamor...



Liadunostkappa 2 / 156

Wpisz tu wyszukiwane slowa



Google

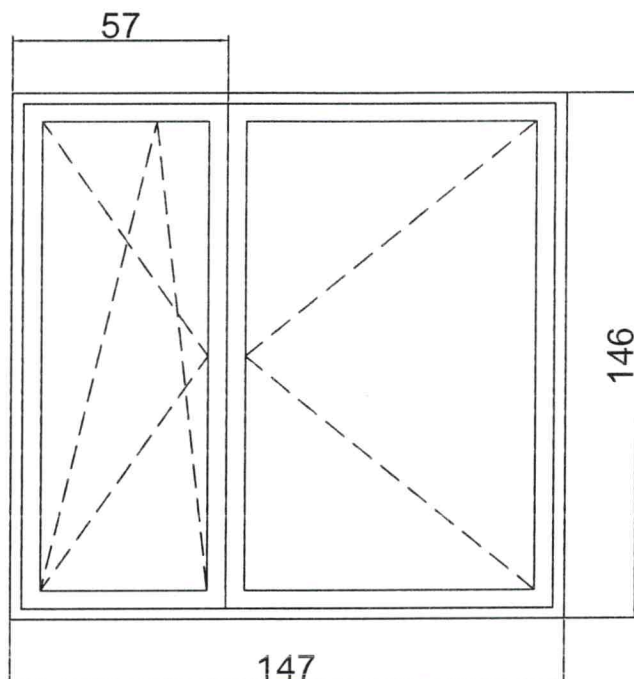
2011 Service... 13:33 2007-02-27

Lp.	Podstawa	Opis i wyliczenia	j.m.	Poszcz.	Razem
1					
1	KNR 0-19 d.1 0929-10	Wymiana okien zespolonych na okna rozwierane i uchylno-rozwierane dwudzielne z PCV o pow. do 2.5 m ² - 1 szt. - współczynnik przenikania ciepła U _{max} =1,1 W/m ² K, zachowanie istniejącego podziału okien dostosowanego do podziału okien występujących w budynku, trzyszybowe, k. biały 1,47*1,46	m ² m ²	 2,146	 2,146
				RAZEM	2,146
2	KNR 0-19 d.1 0929-12	Wymiana drzwi balkonowych zespolonych na drzwi balkonowe, dwudzielne, rozwierane i uchylno-rozwierane z PCV - 1 szt. współczynnik przenikania ciepła U _{max} =1,1 W/m ² K, zachowanie istniejącego podziału okien dostosowanego do podziału okien występujących w budynku, trzyszybowe, k. biały 1,78*2,18	m ² m ²	 3,880	 3,880
				RAZEM	3,880
3	KNR 4-01 d.1 0354-11	Wykucie z muru podokienników drewnianych, stalowych - wewnętrzny - 1 szt. 1,5	m m	 1,500	 1,500
				RAZEM	1,500
4	KNR 4-01 d.1 0354-11	Wykucie z muru podokienników drewnianych, stalowych - zewnętrzny - 1 szt. 1,5	m m	 1,500	 1,500
				RAZEM	1,500
5	KNR 4-01 d.1 0321-01 analogia	Obsadzenie podokienników drewnianych lub stalowych do 1.5 m w ścianach z cegiel - parapet wewnętrzny pcv, kolor biały, dl. ok. 1,5 m 1	szt. szt.	 1,000	 1,000
				RAZEM	1,000
6	KNR 4-01 d.1 0321-01 analogia	Obsadzenie podokienników drewnianych lub stalowych do 1.5 m w ścianach z cegiel - parapet wewnętrzny stalowy, kolor dopasowany do kolorystyki elewacji, dl. ok. 1,5 m 1	szt. szt.	 1,000	 1,000
				RAZEM	1,000
7	Kalkulacja d.1 własna	Montaż nawiewnika okiennego - higrosterowalny 2	szt. szt.	 2,000	 2,000
				RAZEM	2,000
8	KNR-W 2-02 d.1 1510-10	Dwukrotne malowanie farbami emulsyjnymi powierzchni zewnętrznych - tynków gładkich bez gruntowania . Ościeża zewnętrzne - w kolorze zgodnym z kolorystyką elewacji. 0,25*(1,46*2+1,47+2,18*2+1,78)	m ² m ²	 2,633	 2,633
				RAZEM	2,633
9	KNR-W 2-02 d.1 1510-01	Dwukrotne malowanie farbami emulsyjnymi powierzchni wewnętrznych - tynków gładkich bez gruntowania. Ościeża wewnętrzne- w kolorze białym. 0,25*(1,46*2+1,47+2,18*2+1,78)	m ² m ²	 2,633	 2,633
				RAZEM	2,633
10	KNR 4-01 d.1 0108-13	Wywiezienie samochodami skrzyniowymi gruzu z rozbieranych konstrukcji ceglanych na odległość do 1 km 0,4	m ³ m ³	 0,400	 0,400
				RAZEM	0,400
11	KNR 4-01 d.1 0108-16	Wywiezienie samochodami skrzyniowymi gruzu z rozbieranych konstrukcji - za każdy nast. 1 km 0,4	m ³ m ³	 0,400	 0,400
				RAZEM	0,400
12	kalk. własna d.1	Uylizacja 1	kpl. kpl.	 1,000	 1,000
				RAZEM	1,000

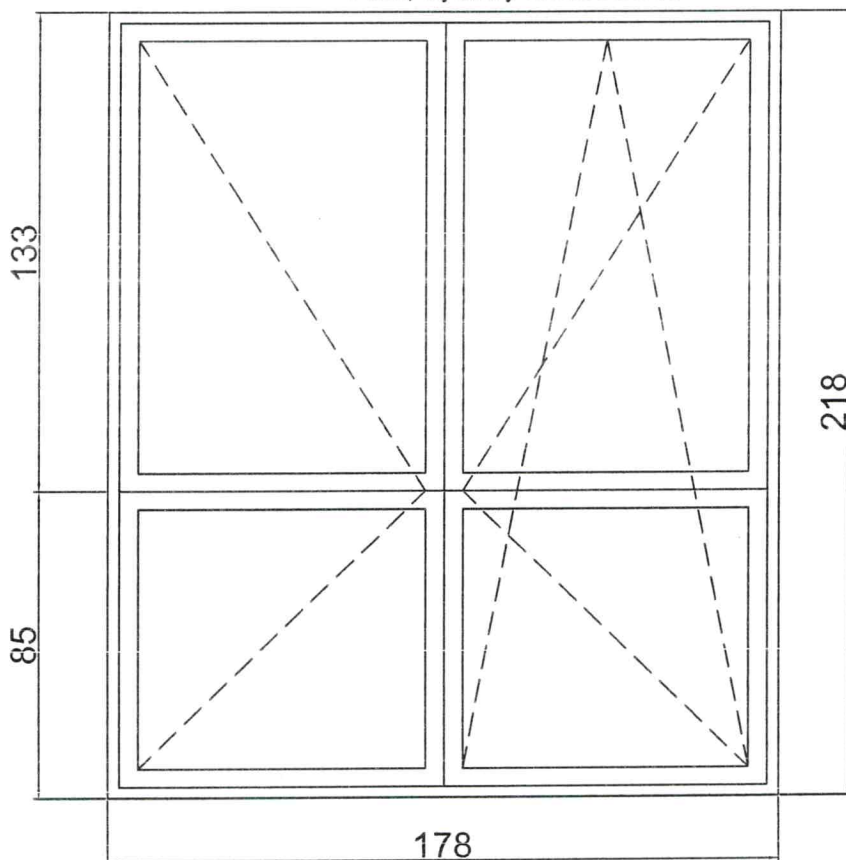
Inspektor Nadzoru Inwestorskiego


Joanna Dobrzyńska
 upr. bud. KUP/0022/WBKb/19
 do kierowania robotami budowlanymi bez ograniczeń
 w specjalności konstrukcyjno-budowlanej
 KUP/BO/0099/19

KIEDROWSKIEGO 2/73, BYDGOSZCZ
stolarka do wymiany




okno drewniane do wymiany na okno PCV,
kolor biały, nawiewnik, U_{max} mniejsze lub
równe $1,1 \text{ W/m}^2\text{K}$
1 szt., wymiary skontrolować



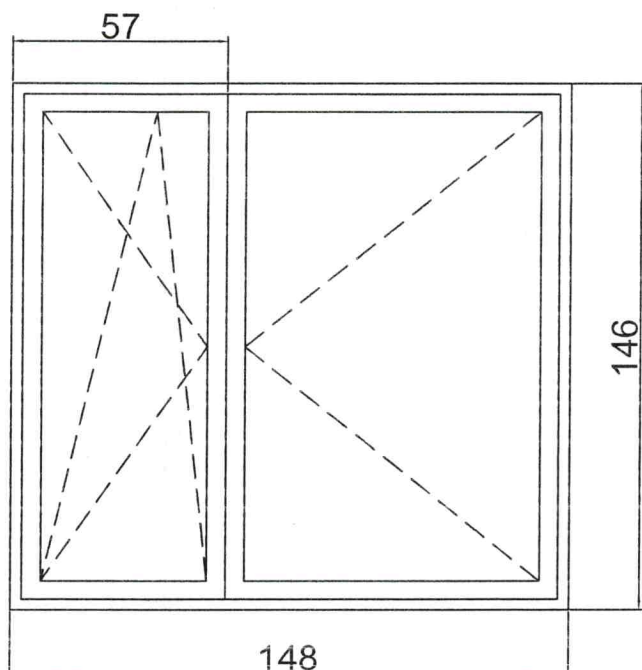
drzwi balkonowe PCV, kolor biały,
nawiewnik, U_{max} mniejsze lub równe
 $1,1 \text{ W/m}^2\text{K}$
1 szt., wymiary skontrolować

Lp.	Podstawa	Opis i wyliczenia	j.m.	Poszcz.	Razem
1					
1	KNR 0-19 d.1 0929-10	Wymiana okien zespolonych na okna rozwierane i uchylno-rozwierane dwudzielne z PCV o pow. do 2.5 m ² - 2 szt. współczynnik przenikania ciepła U _{max} =1,1 W/m ² K, zachowanie istniejącego podziału okien dostosowanego do podziału okien występujących w budynku, trzyszybowe, k. biały 1,49*1,46+1,46*1,45	m ²		
			m ²	4,292	
				RAZEM	4,292
2	KNR 0-19 d.1 0929-12 analogia	Wymiana drzwi balkonowych zespolonych na drzwi balkonowe z PCV, rozwierane i uchylno-rozwierane - 1 szt. współczynnik przenikania ciepła U _{max} =1,1 W/m ² K, zachowanie istniejącego podziału okien dostosowanego do podziału okien występujących w budynku, trzyszybowe, k. biały 1,79*2,20	m ²		
			m ²	3,938	
				RAZEM	3,938
3	KNR 4-01 d.1 0354-11	Wykucie z muru podokienników drewnianych, stalowych - wewnętrzny - 2 szt. 1,5*2	m		
			m	3,000	
				RAZEM	3,000
4	KNR 4-01 d.1 0354-11	Wykucie z muru podokienników drewnianych, stalowych - zewnętrzny - 2 szt. 1,5*2	m		
			m	3,000	
				RAZEM	3,000
5	KNR 4-01 d.1 0321-01 analogia	Obsadzenie podokienników drewnianych lub stalowych do 1.5 m w ścianach z cegiel - parapet wewnętrzny pcv, kolor biały, dł. ok. 1,5 m	szt.		
		2	szt.	2,000	
				RAZEM	2,000
6	KNR 4-01 d.1 0321-01 analogia	Obsadzenie podokienników drewnianych lub stalowych do 1.5 m w ścianach z cegiel - parapet zewnętrzny stalowy, kolor dopasowany do kolorystyki elewacji, dł. ok. 1,5 m	szt.		
		2	szt.	2,000	
				RAZEM	2,000
7	Kalkulacja d.1 własna	Montaż nawiewnika okiennego - higrosterowalny	szt.		
		3	szt.	3,000	
				RAZEM	3,000
8	KNR-W 2-02 d.1 1510-10	Dwukrotne malowanie farbami emulsyjnymi powierzchni zewnętrznych - tynków gładkich bez gruntowania. Ościeża zewnętrzne - w kolorze zgodnym z kolorystyką elewacji. 0,25*(1,46*2+1,49+2,20*2+1,78+1,45*2+1,46)	m ²		
			m ²	3,738	
				RAZEM	3,738
9	KNR-W 2-02 d.1 1510-01	Dwukrotne malowanie farbami emulsyjnymi powierzchni wewnętrznych - tynków gładkich bez gruntowania. Ościeża wewnętrzne - w kolorze białym. 0,25*(1,46*2+1,49+2,20*2+1,78+1,45*2+1,46)	m ²		
			m ²	3,738	
				RAZEM	3,738
10	KNR 4-01 d.1 0108-13	Wywiezienie samochodami skrzyniowymi gruzu z rozbieranych konstrukcji ceglanych na odległość do 1 km	m ³		
		0,6	m ³	0,600	
				RAZEM	0,600
11	KNR 4-01 d.1 0108-16	Wywiezienie samochodami skrzyniowymi gruzu z rozbieranych konstrukcji - za każdy nast. 1 km	m ³		
		0,6	m ³	0,600	
				RAZEM	0,600
12	kalk. własna d.1	Uylizacja	kpl.		
		1	kpl.	1,000	
				RAZEM	1,000

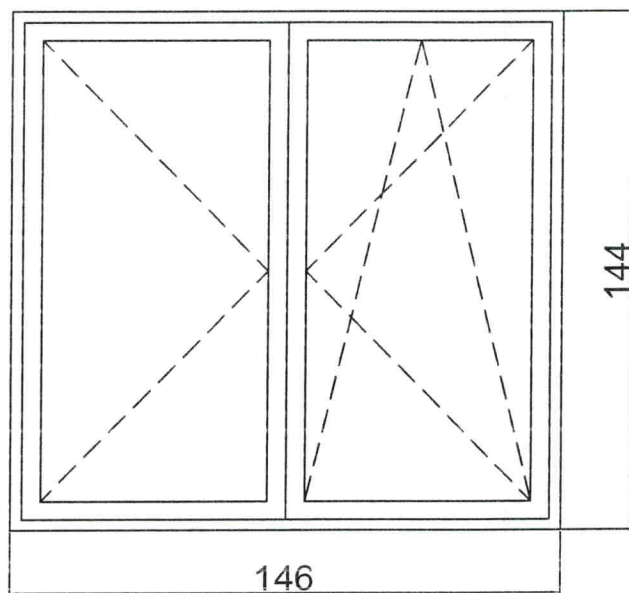
Inspektor Nadzoru Inwestorskiego


Joanna Dobrzyńska
 upr. bud. KUP/0022/WBKb/19
 do kierowania robotami budowlanymi bez ograniczeń
 w specjalności konstrukcyjno-budowlanej
 KUP/BO/0099/19

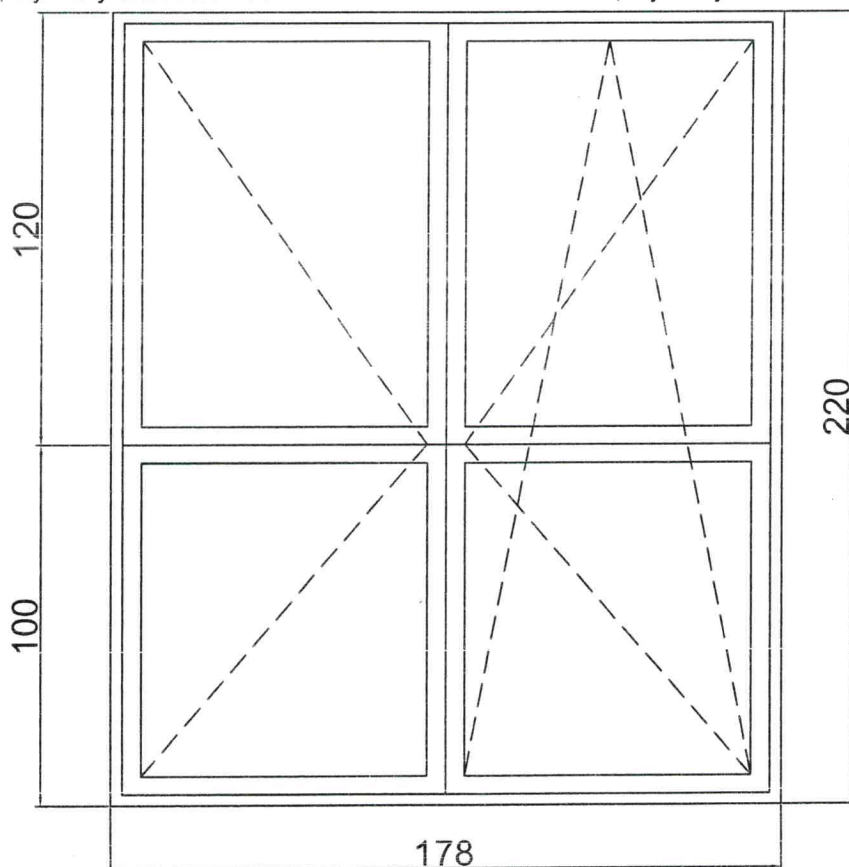
KIEDROWSKIEGO 2/89, BYDGOSZCZ
stolarka do wymiany



okno drewniane do wymiany na **okno PCV**,
kolor biały, nawiewnik, U_{max} mniejsze lub
równe 1,1 W/m²K
1 szt., wymiary skontrolować




okno drewniane do wymiany na **okno PCV**,
kolor biały, nawiewnik, U_{max} mniejsze lub
równe 1,1 W/m²K
1 szt., wymiary skontrolować

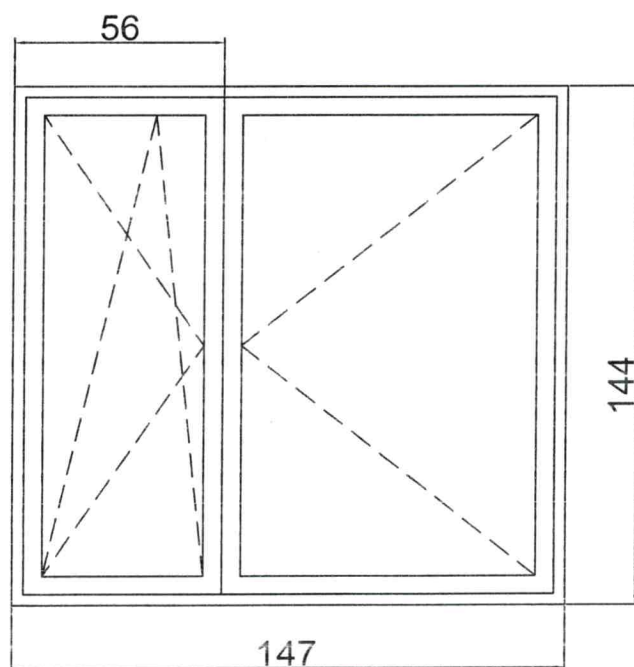


drzwi balkonowe PCV, kolor biały,
1 szt., nawiewnik, U_{max} mniejsze lub
równe 1,1 W/m²K, wymiary skontrolować

Lp.	Podstawa	Opis i wyliczenia	J.m.	Poszcz.	Razem
1					
1	KNR 0-19 d.1 0929-10	Wymiana okien zespolonych na okna rozwierane i uchylno-rozwierane dwudzielne z PCV o pow. do 2.5 m ² - 1 szt. współczynnik przenikania ciepła U _{max} =1,1 W/m ² K, zachowanie istniejącego podziału okien dostosowanego do podziału okien występujących w budynku, trzyszybowe 1,47*1,44	m ² m ²	2,117	
				RAZEM	2,117
2	KNR 4-01 d.1 0354-11	Wykucie z muru podokienników drewnianych, stalowych - wewnętrzny - 1 szt. 1,5	m m	1,500	
				RAZEM	1,500
3	KNR 4-01 d.1 0354-11	Wykucie z muru podokienników drewnianych, stalowych - zewnętrzny - 1 szt. 1,5	m m	1,500	
				RAZEM	1,500
4	KNR 4-01 d.1 0321-01 analogia	Obsadzenie podokienników drewnianych lub stalowych do 1.5 m w ścianach z cegiel - parapet wewnętrzny pcv, kolor biały, dł. ok. 1,5 m 1	szt. szt.	1,000	
				RAZEM	1,000
5	KNR 4-01 d.1 0321-01 analogia	Obsadzenie podokienników drewnianych lub stalowych do 1.5 m w ścianach z cegiel - parapet zewnętrzny stalowy, kolor dopasowany do kolorystyki elewacji, dł. ok. 1,5 m 1	szt. szt.	1,000	
				RAZEM	1,000
6	Kalkulacja d.1 własna	Montaż nawiewnika okiennego - higrosterowalny 1	szt. szt.	1,000	
				RAZEM	1,000
7	KNR-W 2-02 d.1 1510-10	Dwukrotne malowanie farbami emulsyjnymi powierzchni zewnętrznych - tynków gładkich bez gruntowania. Ościeża zewnętrzne - w kolorze zgodnym z kolorystyką elewacji. 0,25*(1,44*2+1,47)	m ² m ²	1,088	
				RAZEM	1,088
8	KNR-W 2-02 d.1 1510-01	Dwukrotne malowanie farbami emulsyjnymi powierzchni wewnętrznych - tynków gładkich bez gruntowania. Ościeża wewnętrzne - w kolorze białym. 0,25*(1,44*2+1,47)	m ² m ²	1,088	
				RAZEM	1,088
9	KNR 4-01 d.1 0108-13	Wywiezienie samochodami skrzyniowymi gruzu z rozbieranych konstrukcji ceglanych na odległość do 1 km 0,2	m ³ m ³	0,200	
				RAZEM	0,200
10	KNR 4-01 d.1 0108-16	Wywiezienie samochodami skrzyniowymi gruzu z rozbieranych konstrukcji - za każdy nast. 1 km 0,2	m ³ m ³	0,200	
				RAZEM	0,200
11	kalk. własna d.1	Uylizacja 1	kpl. kpl.	1,000	
				RAZEM	1,000


Inspektor Nadzoru Inwestorskiego

Joanna Dobrzyńska
 upr. bud. KUP/0022/WBKb/19
 do kierowania robotami budowlanymi bez ograniczeń
 w specjalności konstrukcyjno-budowlanej
 KUP/BO/0099/19

KIEDROWSKIEGO 2/94, BYDGOSZCZ
stolarka do wymiany

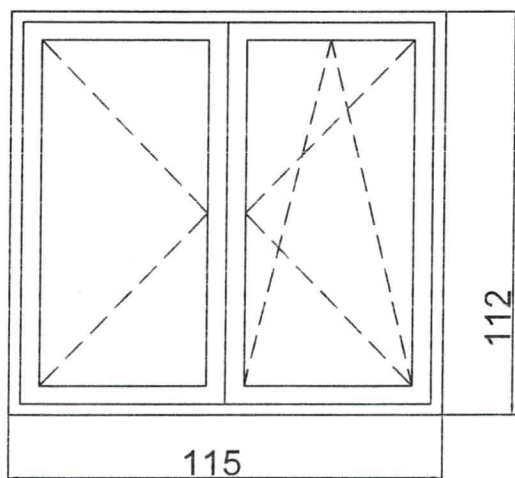


okno drewniane do wymiany na **okno pcv**,
kolor biały, nawiewnik, U_{max} mniejsze lub
równe $1,1 \text{ W/m}^2\text{K}$
1 szt., wymiary skontrolować

Lp.	Podstawa	Opis i wyliczenia	J.m.	Poszcz.	Razem
1					
1	KNR 0-19 d.1 0929-08	Wymiana okien zespolonych na okna rozwierane i uchylno-rozwierane dwudzielne z PCV o pow. do 1.5 m ² - współczynnik przenikania ciepła U _{max} =1,1 W/m ² K, zachowanie istniejącego podziału okien dostosowane do podziału okien występujących w budynku, trzyszybowe, k. biały 1,15*1,12	m ² m ²	1,288	
				RAZEM	1,288
2	KNR 4-01 d.1 0354-11	Wykucie z muru podokienników drewnianych, stalowych - wewnętrzny - 1 szt. 1,2	m m	1,200	
				RAZEM	1,200
3	KNR 4-01 d.1 0354-11	Wykucie z muru podokienników drewnianych, stalowych - zewnętrzny - 1 szt. 1,2	m m	1,200	
				RAZEM	1,200
4	KNR 4-01 d.1 0321-01 analogia	Obsadzenie podokienników drewnianych lub stalowych do 1.5 m w ścianach z cegiel - 1 szt. parapet wewnętrzny pcv, kolor biały, dł. ok. 1,2 m 1	szt. szt.	1,000	
				RAZEM	1,000
5	KNR 4-01 d.1 0321-01 analogia	Obsadzenie podokienników drewnianych lub stalowych do 1.5 m w ścianach z cegiel - parapet zewnętrzny stalowy, k.dopasowany do kolorystyki elewacji, dł. ok. 1,2 m 1	szt. szt.	1,000	
				RAZEM	1,000
6	Kalkulacja d.1 własna	Montaż nawiewnika okiennego - higrosterowalny 1	szt. szt.	1,000	
				RAZEM	1,000
7	KNR-W 2-02 d.1 1510-10	Dwukrotne malowanie farbami emulsyjnymi powierzchni zewnętrznych - tynków gładkich bez gruntowania . Ościeża zewnętrzne - w kolorze zgodnym z kolorystyką elewacji. 0,25*(1,12*2+1,15)	m ² m ²	0,848	
				RAZEM	0,848
8	KNR-W 2-02 d.1 1510-01	Dwukrotne malowanie farbami emulsyjnymi powierzchni wewnętrznych - tynków gładkich bez gruntowania. Ościeża wewnętrzne - w kolorze białym. 0,25*(1,12*2+1,15)	m ² m ²	0,848	
				RAZEM	0,848
9	KNR 4-01 d.1 0108-13	Wywiezienie samochodami skrzyniowymi gruzu z rozbieranych konstrukcji ceglanych na odległość do 1 km 0,2	m ³ m ³	0,200	
				RAZEM	0,200
10	KNR 4-01 d.1 0108-16	Wywiezienie samochodami skrzyniowymi gruzu z rozbieranych konstrukcji - za każdy nast. 1 km 0,2	m ³ m ³	0,200	
				RAZEM	0,200
11	kalk. własna d.1	Uylizacja 1	kpl. kpl.	1,000	
				RAZEM	1,000

Inspektor Nadzoru Inwestorskiego

Joanna Dobrzyńska
 upr. bud. KUP/0022/WBKb/19
 do kierowania robotami budowlanymi bez ograniczeń
 w specjalności konstrukcyjno-budowlanej
 KUP/BO/0099/19

ODRZAŃSKA 2/9, BYDGOSZCZ
stolarka do wymiany



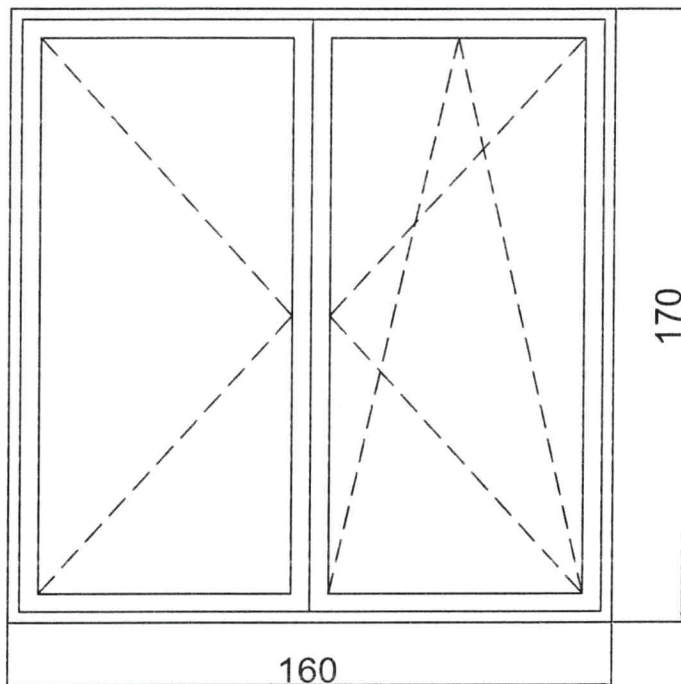
okna drewniane na **okno PCV**, kolor biały, nawiewnik
(1 nawiewnik na 1 pomieszczenie), U_{max} mniejsze lub
równe $1,1 \text{ W/m}^2\text{K}$
1 szt., wymiary skontrolować

Lp.	Podstawa	Opis i wyliczenia	j.m.	Poszcz.	Razem
1					
1	KNR 0-19 d.1 0929-11	Wymiana okien zespolonych na okna rozwierane i uchylno-rozwierane dwudzielne z PCV o pow. ponad 2.5 m ² - 2 szt. - współczynnik przenikania ciepła U _{max} =1,1 W/m ² K, zachowanie istniejącego podziału okien dostosowanego do podziału okien występujących w budynku, t 1,6*1,7*2	m ² m ²	5,440	
				RAZEM	5,440
2	KNR 0-19 d.1 0929-12	Wymiana drzwi balkonowych zespolonych na drzwi balkonowe z PCV - dwudzielne, rozwierane i uchylno-rozwierane - 1 szt. współczynnik przenikania ciepła U _{max} =1,1 W/m ² K, zachowanie istniejącego podziału okien dostosowanego do podziału okien występujących w budynku, trzyszybowe, k. biały 1,5*2,5	m ² m ²	3,750	
				RAZEM	3,750
3	KNR 4-01 d.1 0354-11	Wykucie z muru podokienników drewnianych, stalowych - wewnętrzny - 2 szt. 1,7*2	m m	3,400	
				RAZEM	3,400
4	KNR 4-01 d.1 0354-11	Wykucie z muru podokienników drewnianych, stalowych - zewnętrzny - 2 szt. 1,7*2	m m	3,400	
				RAZEM	3,400
5	KNR 4-01 d.1 0321-02 analogia	Obsadzenie podokienników drewnianych lub stalowych ponad 1.5 m w ścianach z cegiel - parapet wewnętrzny z pcv, kolor biały, dł. ok. 1,7 m - 2 szt. 2	szt. szt.	2,000	
				RAZEM	2,000
6	KNR 4-01 d.1 0321-02 analogia	Obsadzenie podokienników drewnianych lub stalowych ponad 1.5 m w ścianach z cegiel - parapet zewnętrzny stalowy, kolor dostosowany do kolorystyki elewacji, dł. ok. 1,7 m - 2 szt. 2	szt. szt.	2,000	
				RAZEM	2,000
7	Kalkulacja d.1 własna	Montaż nawiewnika okiennego - higrosterowalny 3	szt. szt.	3,000	
				RAZEM	3,000
8	KNR-W 2-02 d.1 1510-10	Dwukrotne malowanie farbami emulsyjnymi powierzchni zewnętrznych - tynków gładkich bez gruntowania . Ościeża zewnętrzne - w kolorze zgodnym z kolorystyką elewacji. 0,25*(1,7*2+1,6)*2+0,25*(2,5*2+1,5)	m ² m ²	4,125	
				RAZEM	4,125
9	KNR-W 2-02 d.1 1510-01	Dwukrotne malowanie farbami emulsyjnymi powierzchni wewnętrznych - tynków gładkich bez gruntowania. Ościeża wewnętrzne- w kolorze białym. 0,25*(1,7*2+1,6)*2+0,25*(2,5*2+1,5)	m ² m ²	4,125	
				RAZEM	4,125
10	KNR 4-01 d.1 0108-13	Wywiezienie samochodami skrzyniowymi gruzu z rozbiórkanych konstrukcji ceglanych na odległość do 1 km 0,6	m ³ m ³	0,600	
				RAZEM	0,600
11	KNR 4-01 d.1 0108-16	Wywiezienie samochodami skrzyniowymi gruzu z rozbiórkanych konstrukcji - za każdy nast. 1 km 0,6	m ³ m ³	0,600	
				RAZEM	0,600
12	kalk. własna d.1	Uylizacja 1	kpl. kpl.	1,000	
				RAZEM	1,000

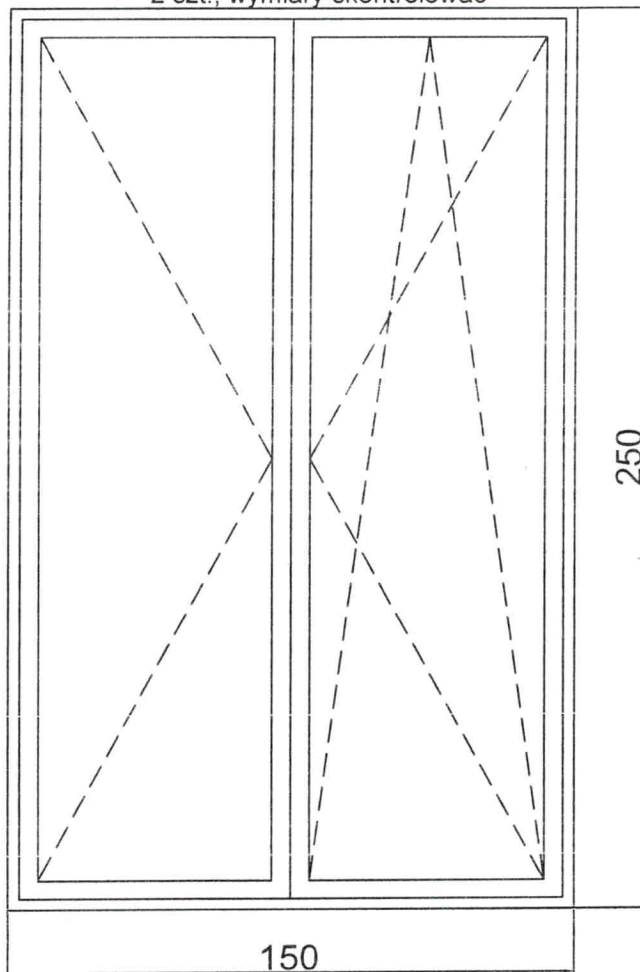
Inspektor Nadzoru Inwestorskiego

J
Joanna Dobrzyńska
upr. bud. KUP/0022/WBKb/19
do kierowania robotami budowlanymi bez ograniczeń
w specjalności konstrukcyjno-budowlanej
KUP/BO/0099/19

PADEREWSKIEGO 19/11, BYDGOSZCZ
stolarka do wymiany



okna drewniane na okna PCV, kolor biały, nawiewnik
(1 nawiewnik na 1 pomieszczenie), U_{max} mniejsze lub
równe 1,1 W/m²K
2 szt., wymiary skontrolować



drzwi balkonowe PCV, kolor biały,
1 szt., wymiary skontrolować, nawiewnik (1 nawiewnik na
1 pomieszczenie), U_{max} mniejsze lub równe 1,1 W/m²K

Lp.	Podstawa	Opis i wyczenia	j.m.	Poszcz.	Razem
1					
1	KNR 0-19 d.1 0930-10	Wymiana okien skrzynkowych na okna rozwierane i uchylno-rozwierane dwudzielne z PCV o pow. do 2.5 m ² - 3 szt. współczynnik przenikania ciepła U _{max} =1,1 W/m ² K, zachowanie istniejącego podziału okien dostosowanego do podziału okien występujących w budynku, trzyszybowe 1,2*1,8*3	m ² m ²	 6,480	 6,480
				RAZEM	6,480
2	Kalkulacja d.1 własna	Montaż nawiewnika okiennego - higrosterowalny	szt.		
		2	szt.	2,000	
				RAZEM	2,000
3	KNR 4-01 d.1 0354-11	Wykucie z muru podokienników drewnianych, stalowych - wewnętrzny - 3 szt. 1,3*3	m m	 3,900	 3,900
				RAZEM	3,900
4	KNR 4-01 d.1 0354-11	Wykucie z muru podokienników drewnianych, stalowych - zewnętrzny - 3 szt. 1,3*3	m m	 3,900	 3,900
				RAZEM	3,900
5	KNR 4-01 d.1 0321-01 analogia	Obsadzenie podokienników drewnianych lub stalowych do 1.5 m w ścianach z cegieł - parapet wewnętrzny z pcv, kolor biały, dł. ok. 1,3 m	szt.		
		3	szt.	3,000	
				RAZEM	3,000
6	KNR 4-01 d.1 0321-01 analogia	Obsadzenie podokienników drewnianych lub stalowych do 1.5 m w ścianach z cegieł - parapet zewnętrzny stalowy, k.dopasowany do kolorystyki elewacji, dł. ok. 1,3 m	szt.		
		3	szt.	3,000	
				RAZEM	3,000
7	KNR-W 2-02 d.1 1510-01	Dwukrotne malowanie farbami emulsyjnymi powierzchni wewnętrznych - tynków gładkich bez gruntowania. Ościeża wewnętrzne - w kolorze białym. 0,25*(1,8*2+1,2)*3	m ² m ²	 3,600	 3,600
				RAZEM	3,600
8	KNR-W 2-02 d.1 1510-01	Dwukrotne malowanie farbami emulsyjnymi powierzchni wewnętrznych - tynków gładkich bez gruntowania. Ościeża wewnętrzne - w kolorze białym. 0,25*(1,8*2+1,2)*3	m ² m ²	 3,600	 3,600
				RAZEM	3,600
9	KNR 4-01 d.1 0108-13	Wywiezienie samochodami skrzyniowymi gruzu z rozbierek konstrukcji ceglanych na odległość do 1 km	m ³ m ³	 0,600	 0,600
		0,6		RAZEM	0,600
10	KNR 4-01 d.1 0108-16	Wywiezienie samochodami skrzyniowymi gruzu z rozbierek konstrukcji - za każdy nast. 1 km	m ³ m ³	 0,600	 0,600
		0,6		RAZEM	0,600
11	kalk. własna d.1	Uylizacja	kpl.		
		1	kpl.	1,000	
				RAZEM	1,000

Inspektor Nadzoru Inwestorskiego



Joanna Dobrzyńska

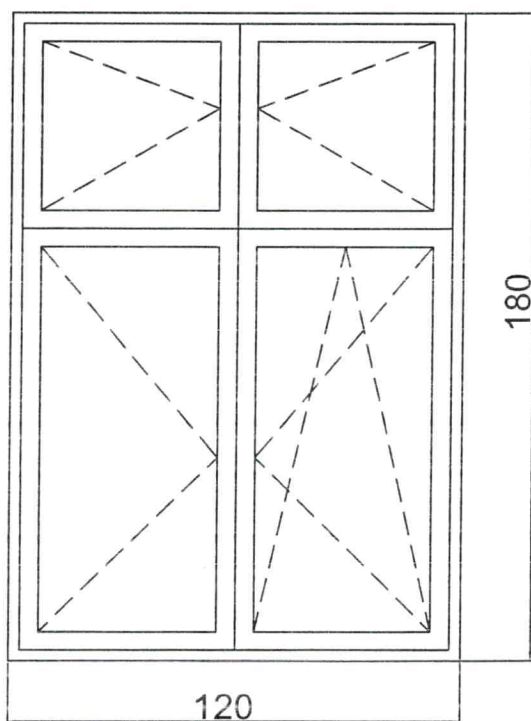
upr. bud. KUP/0022/WBKb/19

do kierowania robotami budowlanymi bez ograniczeń

w specjalności konstrukcyjno-budowlanej

KUP/BO/0099/19

WITEBSKA 28/1, BYDGOSZCZ
stolarka do wymiany



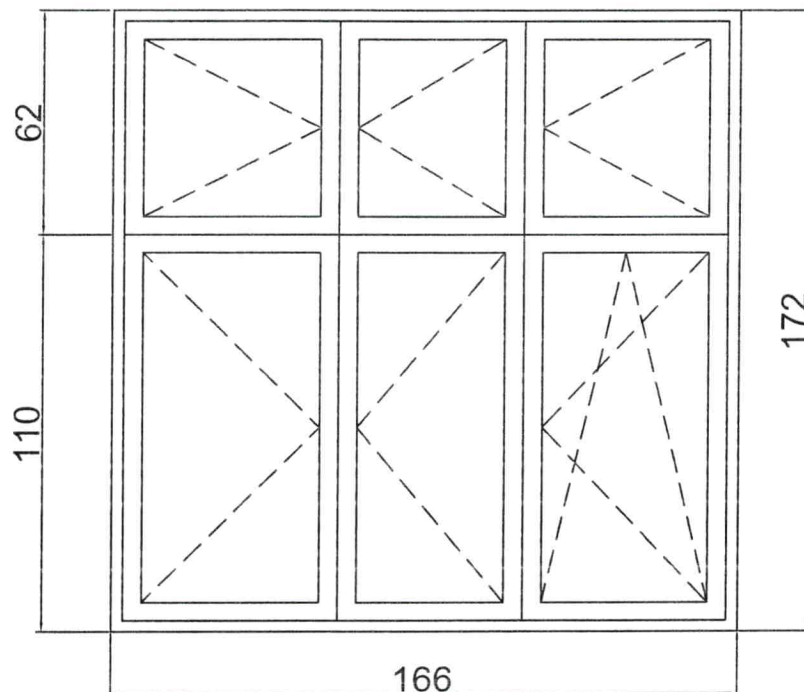
okno drewniane, kolor biały,
3 szt., zachowanie istniejącego
podziału, profili i detali
architektonicznych, nawiewnik
(1 nawiewnik na 1
pomieszczenie), U_{max}
mniejsze lub równe 1,1
W/m²K, wymiary skontrolować

Lp.	Podstawa	Opis i wyliczenia	j.m.	Poszcz.	Razem
1					
1	KNR 0-19 d.1 0930-11	Wymiana okien skrzynkowych na okna rozwierane i uchylno-rozwierane trójdzienne z PCV o pow. ponad 2.5 m ² - 2 szt. - współczynnik przenikania ciepła U _{max} =1,1 W/m ² K, zachowanie istniejącego podziału okien dostosowanego do podziału okien występujących w budynku, trzyszybowe, k. biały 1,66*1,72*2	m ² m ²	 5,710	 5,710
				RAZEM	5,710
2	KNR 0-19 d.1 0930-10	Wymiana okien skrzynkowych na okna rozwierane i uchylno-rozwierane dwudzielne z PCV o pow. do 2.5 m ² - 1 szt. - współczynnik przenikania ciepła U _{max} =1,1 W/m ² K, zachowanie istniejącego podziału okien dostosowanego do podziału okien występujących w budynku, trzyszybowe, k. biały 1,21*1,72	m ² m ²	 2,081	 2,081
				RAZEM	2,081
3	KNR 4-01 d.1 0354-11	Wykucie z muru podokienników drewnianych, stalowych - wewnętrzny - 3 szt. 1,7*2+1,3	m m	 4,700	 4,700
				RAZEM	4,700
4	KNR 4-01 d.1 0354-11	Wykucie z muru podokienników drewnianych, stalowych - zewnętrzny - 3 szt. 1,7*2+1,3	m m	 4,700	 4,700
				RAZEM	4,700
5	KNR 4-01 d.1 0321-01 analogia	Obsadzenie podokienników drewnianych lub stalowych do 1.5 m w ścianach z cegiel - parapet wewnętrzny pcv, kolor biały, dł. ok. 1,3 m 1	szt. szt.	 1,000	 1,000
				RAZEM	1,000
6	KNR 4-01 d.1 0321-02 analogia	Obsadzenie podokienników drewnianych lub stalowych ponad 1.5 m w ścianach z cegiel - parapet wewnętrzny pcv, kolor biały, dł. ok. 1,7 m - 2 szt. 2	szt. szt.	 2,000	 2,000
				RAZEM	2,000
7	KNR 4-01 d.1 0321-01 analogia	Obsadzenie podokienników drewnianych lub stalowych do 1.5 m w ścianach z cegiel - parapet zewnętrzny stalowy, kolor dopasowany do kolorystyki elewacji, dł. ok. 1,3 m - 1 szt. 1	szt. szt.	 1,000	 1,000
				RAZEM	1,000
8	KNR 4-01 d.1 0321-02 analogia	Obsadzenie podokienników drewnianych lub stalowych ponad 1.5 m w ścianach z cegiel - parapet zewnętrzny stalowy, kolor dopasowany do kolorystyki elewacji - 2 szt. dł. ok. 1,7 m 2	szt. szt.	 2,000	 2,000
				RAZEM	2,000
9	Kalkulacja d.1 własna	Montaż nawiewnika okiennego - higrosterowalny 2	szt. szt.	 2,000	 2,000
				RAZEM	2,000
10	KNR-W 2-02 d.1 1510-10	Dwukrotne malowanie farbami emulsyjnymi powierzchni zewnętrznych - tynków gładkich bez gruntowania . Ościeża zewnętrzne - w kolorze zgodnym z kolorystyką elewacji. 0,25*(1,72*6+1,66*2+1,21)	m ² m ²	 3,713	 3,713
				RAZEM	3,713
11	KNR-W 2-02 d.1 1510-01	Dwukrotne malowanie farbami emulsyjnymi powierzchni wewnętrznych - tynków gładkich bez gruntowania . Ościeża wewnętrzne- w kolorze białym. 0,25*(1,72*6+1,66*2+1,21)	m ² m ²	 3,713	 3,713
				RAZEM	3,713
12	KNR 4-01 d.1 0108-13	Wywiezienie samochodami skrzyniowymi gruzu z rozbierek konstrukcji ceglanych na odległość do 1 km 0,6	m ³ m ³	 0,600	 0,600
				RAZEM	0,600
13	KNR 4-01 d.1 0108-16	Wywiezienie samochodami skrzyniowymi gruzu z rozbierek konstrukcji - za każdy nast. 1 km 0,6	m ³ m ³	 0,600	 0,600
				RAZEM	0,600
14	kalk. własna d.1	Uyliczacja 1	kpl. kpl.	 1,000	 1,000
				RAZEM	1,000

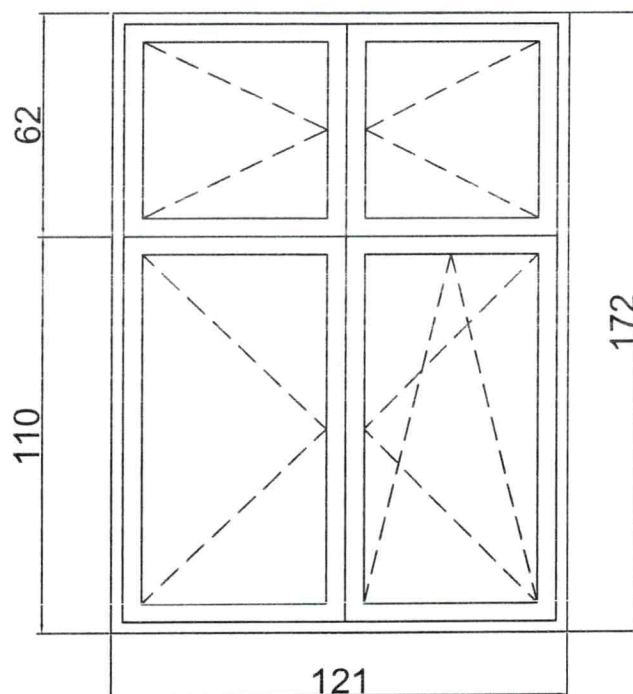
Inspektor Nadzoru Inżynier

Joanna Dobry
upr. bud. KUP/0022/2015
do kierowania robotami budowlanymi
w specjalności konstrukcyjnej
KUP/BO/0035/15

ŻMUDZKA 78/1, BYDGOSZCZ
stolarka do wymiany




okno drewniane do wymiany na **okno pcv**,
kolor biały, nawiewnik, U_{max} mniejsze lub
równe $1,1 \text{ W/m}^2\text{K}$, 1 nawiewnik na 1
pomieszczenie
2 szt., wymiary skontrolować



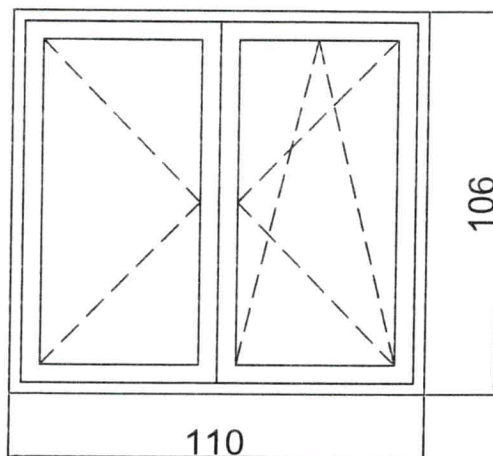
okno drewniane do wymiany na **okno pcv**,
kolor biały, nawiewnik, U_{max} mniejsze lub
równe $1,1 \text{ W/m}^2\text{K}$
1 szt., wymiary skontrolować

Lp.	Podstawa	Opis i wyliczenia	j.m.	Poszcz.	Razem
1					
1	KNR 0-19 d.1 0930-08	Wymiana okien skrzynkowych na okna rozwierane i uchylno-rozwierane dwudzielne z PCV o pow. do 1.5 m ² - 2 szt. - współczynnik przenikania ciepła U _{max} =1,1 W/m ² K, zachowanie istniejącego podziału okien dostosowanego do podziału okien występujących w budynku, trzyszybowe, k. biały 1,1*1,06*2	m ² m ²	 2,332	 2,332
				RAZEM	2,332
2	KNR 0-19 d.1 0930-09	Wymiana okien skrzynkowych na okna rozwierane i uchylno-rozwierane trójdzielne z PCV o pow. do 2.0 m ² - 1 szt. - współczynnik przenikania ciepła U _{max} =1,1 W/m ² K, zachowanie istniejącego podziału okien dostosowanego do podziału okien występujących w budynku, trzyszybowe, k. biały 1,63*1,06	m ² m ²	 1,728	 1,728
				RAZEM	1,728
3	KNR 4-01 d.1 0354-11	Wykucie z muru podokienników drewnianych, stalowych - wewnętrzny - 3 szt. 1,2*2+1,7	m m	 4,100	 4,100
				RAZEM	4,100
4	KNR 4-01 d.1 0354-11	Wykucie z muru podokienników drewnianych, stalowych - zewnętrzny - 3 szt. 1,2*2+1,7	m m	 4,100	 4,100
				RAZEM	4,100
5	KNR 4-01 d.1 0321-01 analogia	Obsadzenie podokienników drewnianych lub stalowych do 1.5 m w ścianach z cegiel - parapet wewnętrzny pcv, kolor biały, dł. ok. 1,2 m - 2 szt. 2	szt. szt.	 2,000	 2,000
				RAZEM	2,000
6	KNR 4-01 d.1 0321-02 analogia	Obsadzenie podokienników drewnianych lub stalowych ponad 1.5 m w ścianach z cegiel - parapet wewnętrzny pcv, kolor biały, dł. ok. 1,7 m - 1 szt. 1	szt. szt.	 1,000	 1,000
				RAZEM	1,000
7	KNR 4-01 d.1 0321-01 analogia	Obsadzenie podokienników drewnianych lub stalowych do 1.5 m w ścianach z cegiel - parapet zewnętrzny stalowy, kolor dopasowany do kolorystyki elewacji, dł. ok. 1,3 m 2	szt. szt.	 2,000	 2,000
				RAZEM	2,000
8	KNR 4-01 d.1 0321-02 analogia	Obsadzenie podokienników drewnianych lub stalowych ponad 1.5 m w ścianach z cegiel - parapet zewnętrzny stalowy, kolor dopasowany do kolorystyki elewacji - 1 szt. dł. ok. 1,7 m 1	szt. szt.	 1,000	 1,000
				RAZEM	1,000
9	Kalkulacja d.1 własna	Montaż nawiewnika okiennego - higrosterowalny 2	szt. szt.	 2,000	 2,000
				RAZEM	2,000
10	KNR-W 2-02 d.1 1510-10	Dwukrotne malowanie farbami emulsyjnymi powierzchni zewnętrznych - tynków gładkich bez gruntowania . Ościeża zewnętrzne - w kolorze zgodnym z kolorystyką elewacji. 0,25*(1,06*6+1,1*2+1,63)	m ² m ²	 2,548	 2,548
				RAZEM	2,548
11	KNR-W 2-02 d.1 1510-01	Dwukrotne malowanie farbami emulsyjnymi powierzchni wewnętrznych - tynków gładkich bez gruntowania. Ościeża wewnętrzne- w kolorze białym. 0,25*(1,06*6+1,1*2+1,63)	m ² m ²	 2,548	 2,548
				RAZEM	2,548
12	KNR 4-01 d.1 0108-13	Wywiezienie samochodami skrzyniowymi gruzu z rozbieranych konstrukcji ceglanych na odległość do 1 km 0,6	m ³ m ³	 0,600	 0,600
				RAZEM	0,600
13	KNR 4-01 d.1 0108-16	Wywiezienie samochodami skrzyniowymi gruzu z rozbieranych konstrukcji - za każdy nast. 1 km 0,6	m ³ m ³	 0,600	 0,600
				RAZEM	0,600
14	kalk. własna d.1	Uylizacja 1	kpl. kpl.	 1,000	 1,000
				RAZEM	1,000

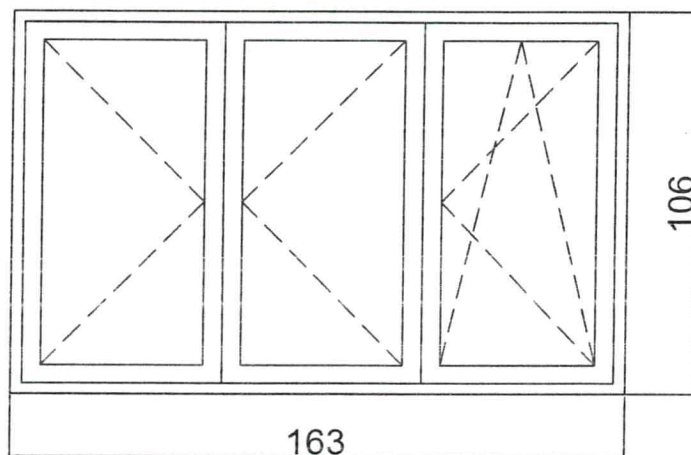
Inspektor Nadzoru Inwestorskiego


Joanna Dobrzyńska
 upr. bud. KUP/0022/WBKb/19
 do kierowania robotami budowlanymi bez ograniczeń
 w specjalności konstrukcyjno-budowlanej
 KUP/BO/0099/19

ŻMUDZKA 78/2, BYDGOSZCZ
stolarka do wymiany



okno drewniane do wymiany na **okno pcv**,
kolor biały, nawiewnik, U_{max} mniejsze lub
równe 1,1 W/m²K, 1 nawiewnik na 1
pomieszczenie
2 szt., wymiary skontrolować



okno drewniane do wymiany na **okno pcv**,
kolor biały, nawiewnik, U_{max} mniejsze lub
równe 1,1 W/m²K
1 szt., wymiary skontrolować