
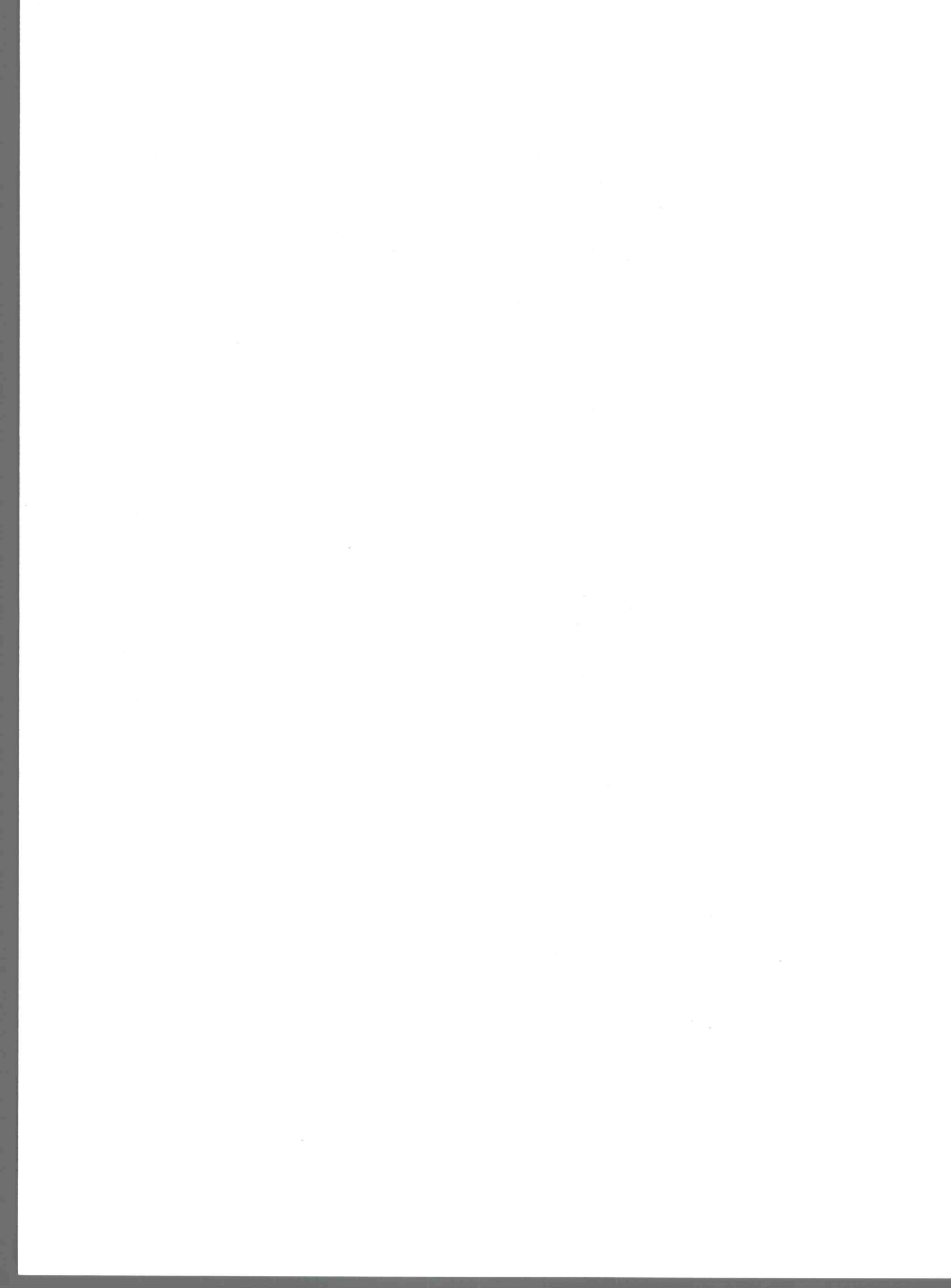


Lp.	Podstawa	Opis i wyliczenia	J.m.	Poszcz.	Razem
1					
1	KNR 0-19 d.1 0930-10 analogia	Wymiana okien skrzynkowych na okna rozwierane i uchylno-rozwierane dwudzielne drewniane o pow. do 2.5 m <sup>2</sup> - 2 szt. z drewna klejonego warstwowo, z szybą zespoloną trzyszybową w kolorze białym odtwarzającym wielkość, podziały, elementy architektoniczne i profile stolarki istniejącej, z wymianą parapetu wewnętrznego drewnianego na parapet z drewna litego ostatecznie wykonanego w kolorze białym. Współczynnik przenikania ciepła dla okien Uk < 1,1 W/ m <sup>2</sup> *K 1,16*1,94*2	m <sup>2</sup>          m <sup>2</sup>	          4,501	          RAZEM 4,501
2	Kalkulacja d.1 własna	Montaż nawiewnika okiennego - higrosterowalny 1	szt.   szt.	   1,000	   RAZEM 1,000
3	KNR 4-01 d.1 0354-11	Wykucie z muru podokienników drewnianych, stalowych - wewnętrzny - 2 szt. 1,35*2	m   m	   2,700	   RAZEM 2,700
4	KNR 4-01 d.1 0354-11	Wykucie z muru podokienników drewnianych, stalowych - zewnętrzny - 2 szt. 1,35*2	m   m	   2,700	   RAZEM 2,700
5	KNR 4-01 d.1 0321-01 analogia	Obsadzenie podokienników drewnianych lub stalowych do 1.5 m w ścianach z cegieł - parapet wewnętrzny drewniany, kolor biały, dł. ok. 1,35 m 2	szt.   szt.	   2,000	   RAZEM 2,000
6	KNR 4-01 d.1 0321-01 analogia	Obsadzenie podokienników drewnianych lub stalowych do 1.5 m w ścianach z cegieł - parapet zewnętrzny stalowy, k.dopasowany do kolorystyki elewacji, dł. ok. 1,35 m 2	szt.   szt.	   2,000	   RAZEM 2,000
7	KNR-W 2-02 d.1 1510-10	Dwukrotne malowanie farbami emulsyjnymi powierzchni zewnętrznych - tynków gładkich bez gruntowania . Ościeża zewnętrzne - w kolorze zgodnym z kolorystyką elewacji. 0,25*(1,94*2+1,16)*2	m <sup>2</sup>   m <sup>2</sup>	   2,520	   RAZEM 2,520
8	KNR-W 2-02 d.1 1510-01	Dwukrotne malowanie farbami emulsyjnymi powierzchni wewnętrznych - tynków gładkich bez gruntowania. Ościeża wewnętrzne - w kolorze białym. 0,25*(1,94*2+1,16)*2	m <sup>2</sup>   m <sup>2</sup>	   2,520	   RAZEM 2,520
9	KNR 4-01 d.1 0108-13	Wywiezienie samochodami skrzyniowymi gruzu z rozbieranych konstrukcji ceglanych na odległość do 1 km 0,4	m <sup>3</sup>   m <sup>3</sup>	   0,400	   RAZEM 0,400
10	KNR 4-01 d.1 0108-16	Wywiezienie samochodami skrzyniowymi gruzu z rozbieranych konstrukcji - za każdy nast. 1 km 0,4	m <sup>3</sup>   m <sup>3</sup>	   0,400	   RAZEM 0,400
11	kalk. własna d.1	Uylizacja 1	kpl.   kpl.	   1,000	   RAZEM 1,000

Inspektor Nadzoru Inwestorskiego

  
 Joanna Dobrzyńska  
 opr. bud. KUP/0022/WBKb/19  
 do kierowania robotami budowlanymi bez ograniczeń  
 w specjalności konstrukcyjno-budowlanej  
 KUP/BO/0099/19



# Chocimska 11/2

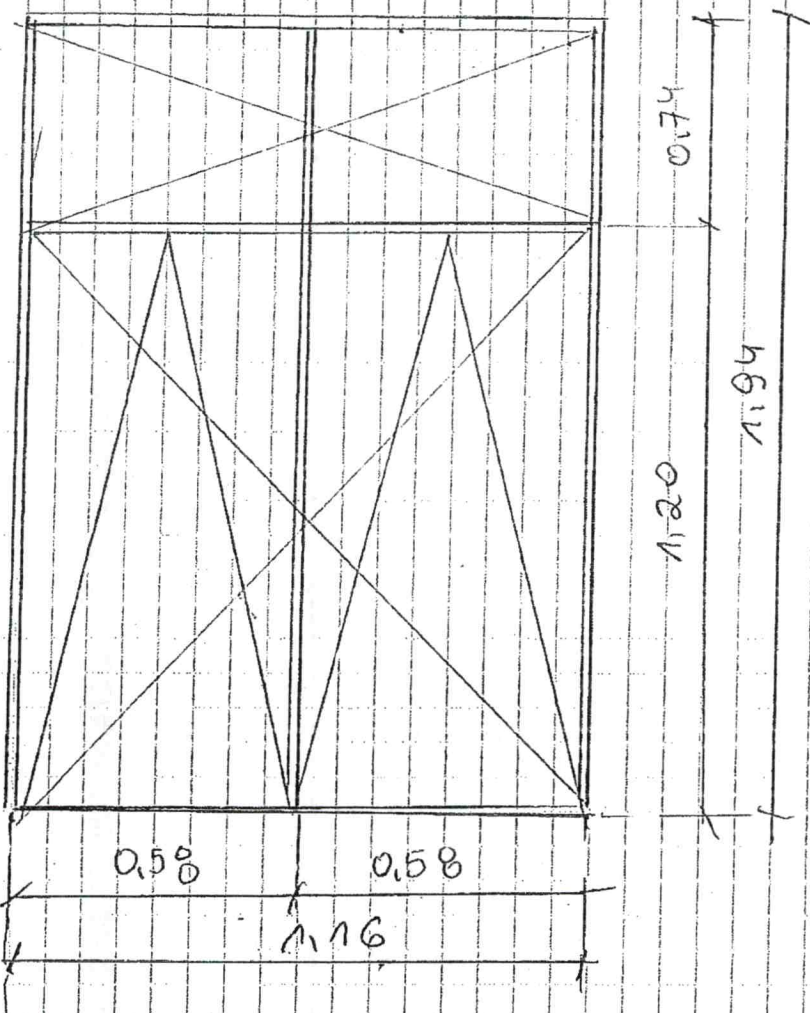
Pokój - 2 szt. PCV

Pomieszczenie wielorytobowe z metrumy

Anaurewnik,  $U_{max} \leq 1,1 \text{ W/m}^2\text{K}$

wymiarowy kontrolowany

zachowanie istn. podziatu, podłogi i detali architektonicznych



Parapetzew.  $0,36\text{m} \times 1,33$  - 2 szt


Parapetzew.  $0,38 \times 1,33$  - 2 szt

Chocimskie 11/2



Lp.	Podstawa	Opis i wyliczenia	j.m.	Poszcz.	Razem
1					
1	KNR 0-19 d.1 0930-10 analogia	Wymiana okien skrzynkowych na okna rozwierane i uchylno-rozwierane dwudzielne drewniane o pow. do 2.5 m <sup>2</sup> - 2 szt. z drewna klejonego warstwowo, z szybą zespoloną trzyszybową w kolorze białym odtwarzającym wielkość, podziały, elementy architektoniczne i profile stolarki istniejącej, z wymianą parapetu wewnętrznego drewnianego na parapet z drewna litego ostatecznie wykonanym w kolorze białym. Współczynnik przenikania ciepła dla okien Uk < 1,1 W/ m <sup>2</sup> *K 1,16*2,05*2	m <sup>2</sup>          m <sup>2</sup>	          4,756	          RAZEM 4,756
2	Kalkulacja d.1 własna	Montaż nawiewnika okiennego - higrosterowalny 1	szt.   szt.	   1,000	   RAZEM 1,000
3	KNR 4-01 d.1 0354-11	Wykucie z muru podokienników drewnianych, stalowych - wewnętrzny - 2 szt. 1,35*2	m   m	   2,700	   RAZEM 2,700
4	KNR 4-01 d.1 0354-11	Wykucie z muru podokienników drewnianych, stalowych - zewnętrzny - 2 szt. 1,35*2	m   m	   2,700	   RAZEM 2,700
5	KNR 4-01 d.1 0321-01 analogia	Obsadzenie podokienników drewnianych lub stalowych do 1.5 m w ścianach z cegiel - parapet wewnętrzny drewniany, kolor biały, dł. ok. 1,35 m - 2 szt. 2	szt.   szt.	   2,000	   RAZEM 2,000
6	KNR 4-01 d.1 0321-01 analogia	Obsadzenie podokienników drewnianych lub stalowych do 1.5 m w ścianach z cegiel - parapet zewnętrzny stalowy, k.dopasowany do kolorystyki elewacji, dł. ok. 1,35 m - 2 szt. 2	szt.   szt.	   2,000	   RAZEM 2,000
7	KNR-W 2-02 d.1 1510-10	Dwukrotne malowanie farbami emulsyjnymi powierzchni zewnętrznych - tynków gładkich bez gruntowania . Ościeża zewnętrzne - w kolorze zgodnym z kolorystyką elewacji. 0,25*(2,05*2+1,16)*2	m <sup>2</sup>   m <sup>2</sup>	   2,630	   RAZEM 2,630
8	KNR-W 2-02 d.1 1510-01	Dwukrotne malowanie farbami emulsyjnymi powierzchni wewnętrznych - tynków gładkich bez gruntowania. Ościeża wewnętrzne - w kolorze białym. 0,25*(2,05*2+1,16)*2	m <sup>2</sup>   m <sup>2</sup>	   2,630	   RAZEM 2,630
9	KNR 4-01 d.1 0108-13	Wywiezienie samochodami skrzyniowymi gruzu z rozbieranych konstrukcji ceglanych na odległość do 1 km 0,4	m <sup>3</sup>   m <sup>3</sup>	   0,400	   RAZEM 0,400
10	KNR 4-01 d.1 0108-16	Wywiezienie samochodami skrzyniowymi gruzu z rozbieranych konstrukcji - za każdy nast. 1 km 0,4	m <sup>3</sup>   m <sup>3</sup>	   0,400	   RAZEM 0,400
11	kalk. własna	Uylizacja 1	kpl.   kpl.	   1,000	   RAZEM 1,000

Inspektor Nadzoru Inwestorskiego


**Joanna Dobrzyńska**  
 upr. bud. KUP/0022/WBKb/19  
 do kierowania robotami budowlanymi bez ograniczeń  
 w specjalności konstrukcyjno-budowlanej  
 KUP/BO/0099/19



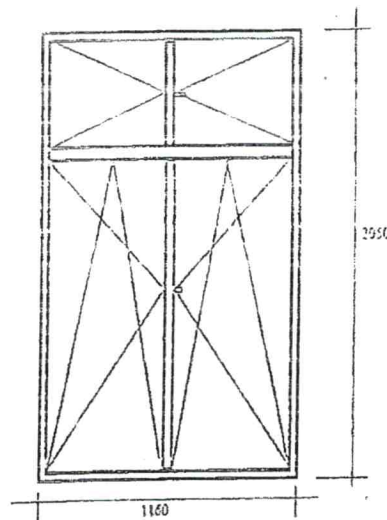
Magiellońska 6714

Okna drewniane - 2szt białe

Przemiar 2 metry

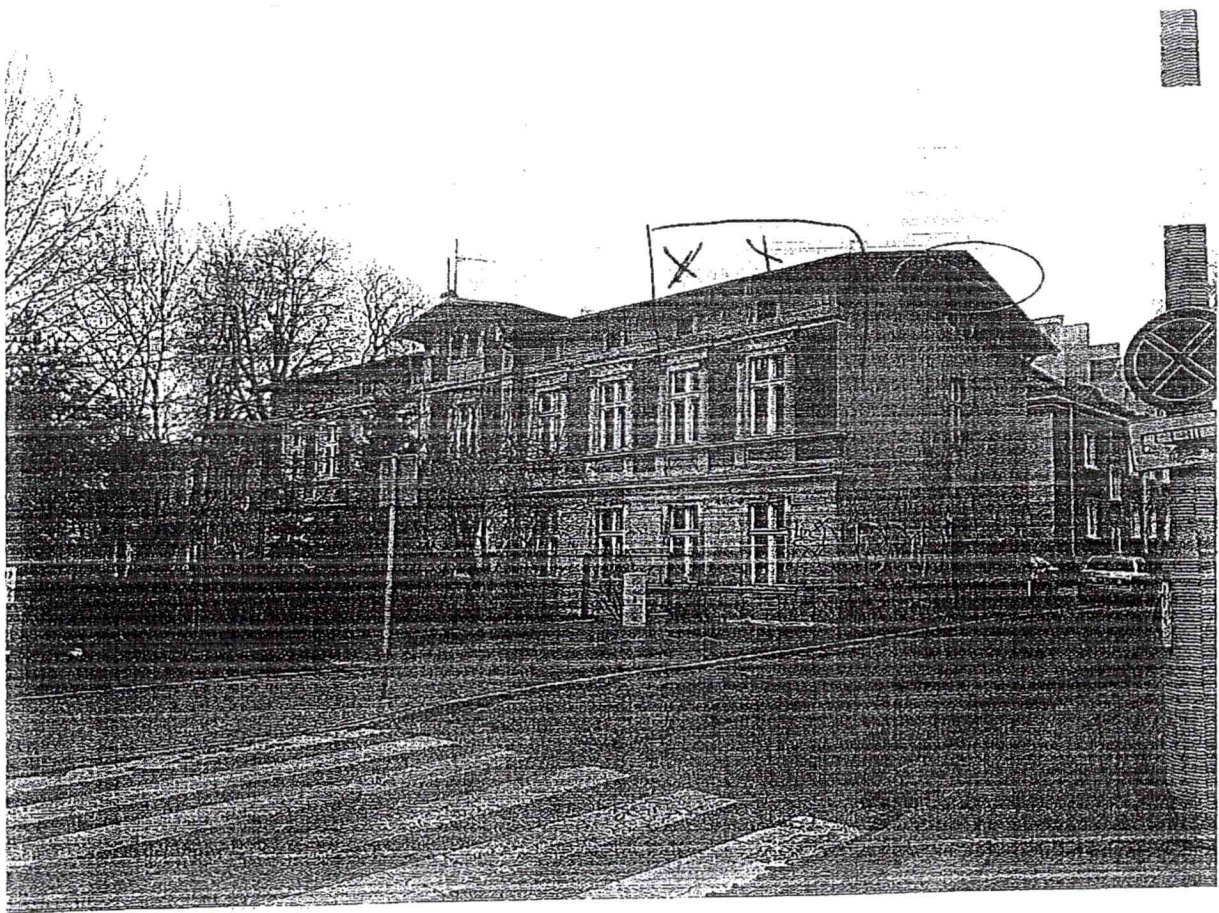
1 mawiecznie,  $U_{max} \leq 1,1 \text{ W/m}^2\text{K}$

wymiary skontrolować  
szklenie istn. podzieta, profile i detale architektoniczne



2szt


γαβ'ελλοῦς 67

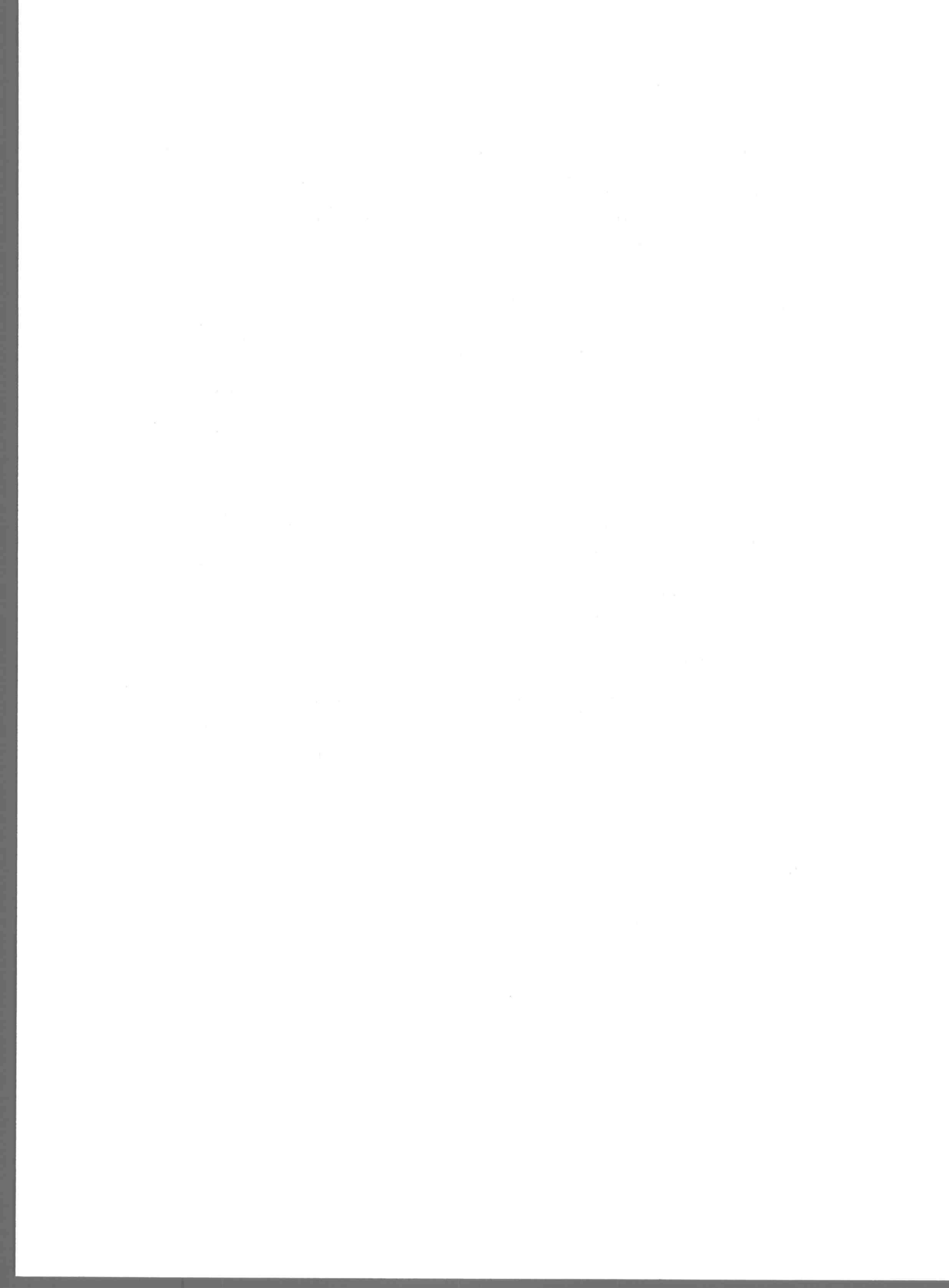




Lp.	Podstawa	Opis i wyliczenia	j.m.	Poszcz.	Razem
1					
1	KNR 0-19 d.1 0930-11 analogia	Wymiana okien skrzynkowych na okna rozwierane i uchylno-rozwierane dwudzielne drewniane o pow. ponad 2.5 m <sup>2</sup> - 1 szt. z drewna klejonego warstwowo, z szybą zespoloną trzyszybową w kolorze białym odłwarzającym wielkości, podziały, elementy architektoniczne i profile stolarki istniejącej, z wymianą parapetu wewnętrznego drewnianego na parapet z drewna litego ostatecznie wykonanego w kolorze białym. Współczynnik przenikania ciepła dla okien Uk < 1,1 W/ m <sup>2</sup> *K 1,6*1,76	m <sup>2</sup>          m <sup>2</sup>	          2,816	          RAZEM 2,816
2	Kalkulacja d.1 własna	Montaż nawiewnika okiennego - higrosterowalny 1	szt.   szt.	   1,000	   RAZEM 1,000
3	KNR 4-01 d.1 0354-11	Wykucie z muru podokienników drewnianych, stalowych - wewnętrzny - 1 szt. 1,7	m   m	   1,700	   RAZEM 1,700
4	KNR 4-01 d.1 0354-11	Wykucie z muru podokienników drewnianych, stalowych - zewnętrzny - 1 szt. 1,7	m   m	   1,700	   RAZEM 1,700
5	KNR 4-01 d.1 0321-02 analogia	Obsadzenie podokienników drewnianych lub stalowych ponad 1.5 m w ścianach z cegieł - parapet wewnętrzny drewniany, kolor biały, 1 szt. dł. ok. 1,7 m 1	szt.   szt.	   1,000	   RAZEM 1,000
6	KNR 4-01 d.1 0321-01 analogia	Obsadzenie podokienników drewnianych lub stalowych do 1.5 m w ścianach z cegieł - parapet zewnętrzny stalowy, kolor dopasowany do kolorystyki elewacji, dł. ok. 1,7 m - 1 szt. 1	szt.   szt.	   1,000	   RAZEM 1,000
7	KNR-W 2-02 d.1 1510-01	Dwukrotne malowanie farbami emulsyjnymi powierzchni wewnętrznych - tynków gładkich bez gruntowania. Ościeża wewnętrzne - w kolorze białym. 0,25*(1,76*2+1,6)	m <sup>2</sup>   m <sup>2</sup>	   1,280	   RAZEM 1,280
8	KNR-W 2-02 d.1 1510-01	Dwukrotne malowanie farbami emulsyjnymi powierzchni wewnętrznych - tynków gładkich bez gruntowania. Ościeża wewnętrzne - w kolorze białym. 0,25*(1,76*2+1,6)	m <sup>2</sup>   m <sup>2</sup>	   1,280	   RAZEM 1,280
9	KNR 4-01 d.1 0108-13	Wywiezienie samochodami skrzyniowymi gruzu z rozbieranych konstrukcji ceglanych na odległość do 1 km 0,3	m <sup>3</sup>   m <sup>3</sup>	   0,300	   RAZEM 0,300
10	KNR 4-01 d.1 0108-16	Wywiezienie samochodami skrzyniowymi gruzu z rozbieranych konstrukcji - za każdy nast. 1 km 0,3	m <sup>3</sup>   m <sup>3</sup>	   0,300	   RAZEM 0,300
11	kalk. własna d.1	Uylizacja 1	kpl.   kpl.	   1,000	   RAZEM 1,000

Inspektor Nadzoru Inwestorskiego

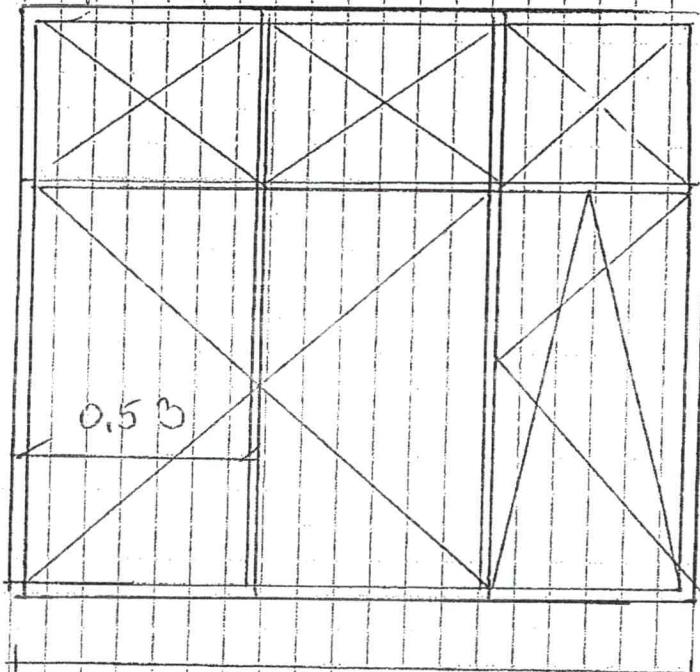
  
**Joanna Dobrzyńska**  
 upr. bud. KUP/0022/WBKb/19  
 do kierowania robotami budowlanymi bez ograniczeń  
 w specjalności konstrukcyjno-budowlanej  
 KUP/BO/0099/19



# Nawigacyjna 511

Stolarka ścienna  
 murdecznik,  $U_{max} \leq 1,1 W/m^2K$

wymiary skontrolować, zabezpieczenie istn. podcisału, podłogi i detali architekton.



1.60

0.90

1.76

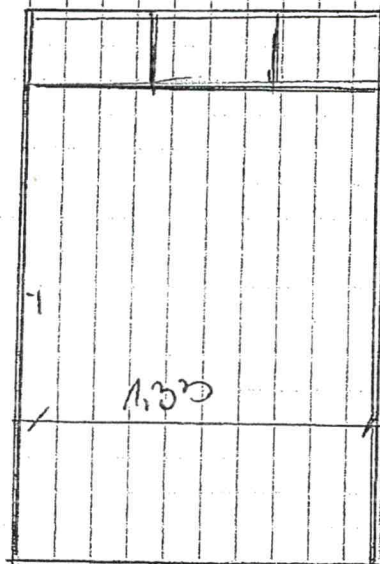
- 1 szt

Parapet wew +zew., nawiewnik

Stolarka drzwiowa

zewywno drewniana

szczegół dot. wyposażenia  
 i typu stolarki zgodnie  
 z obmiarem  
 wymiary skontrolować



0.45

2.10

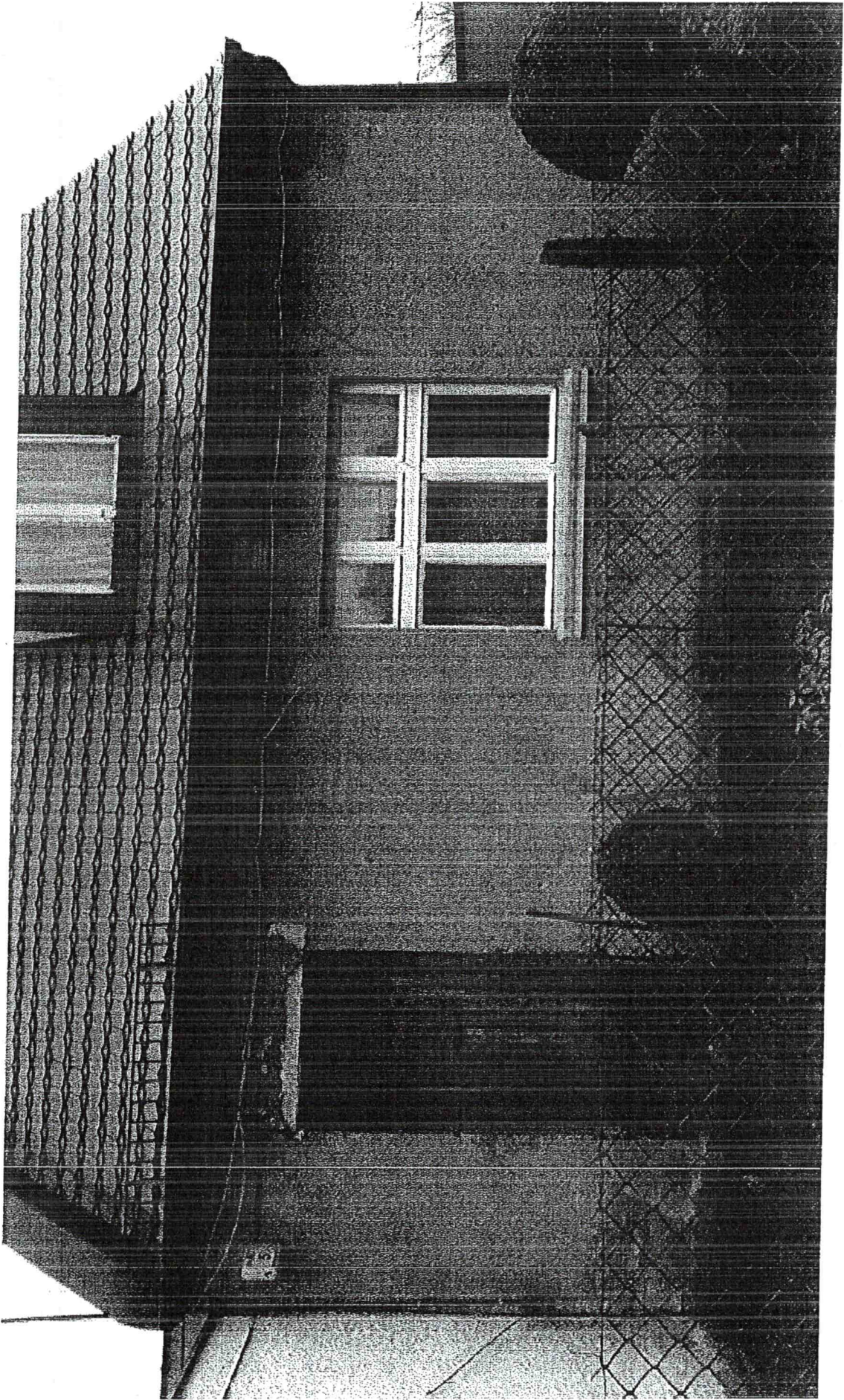
1

1.30

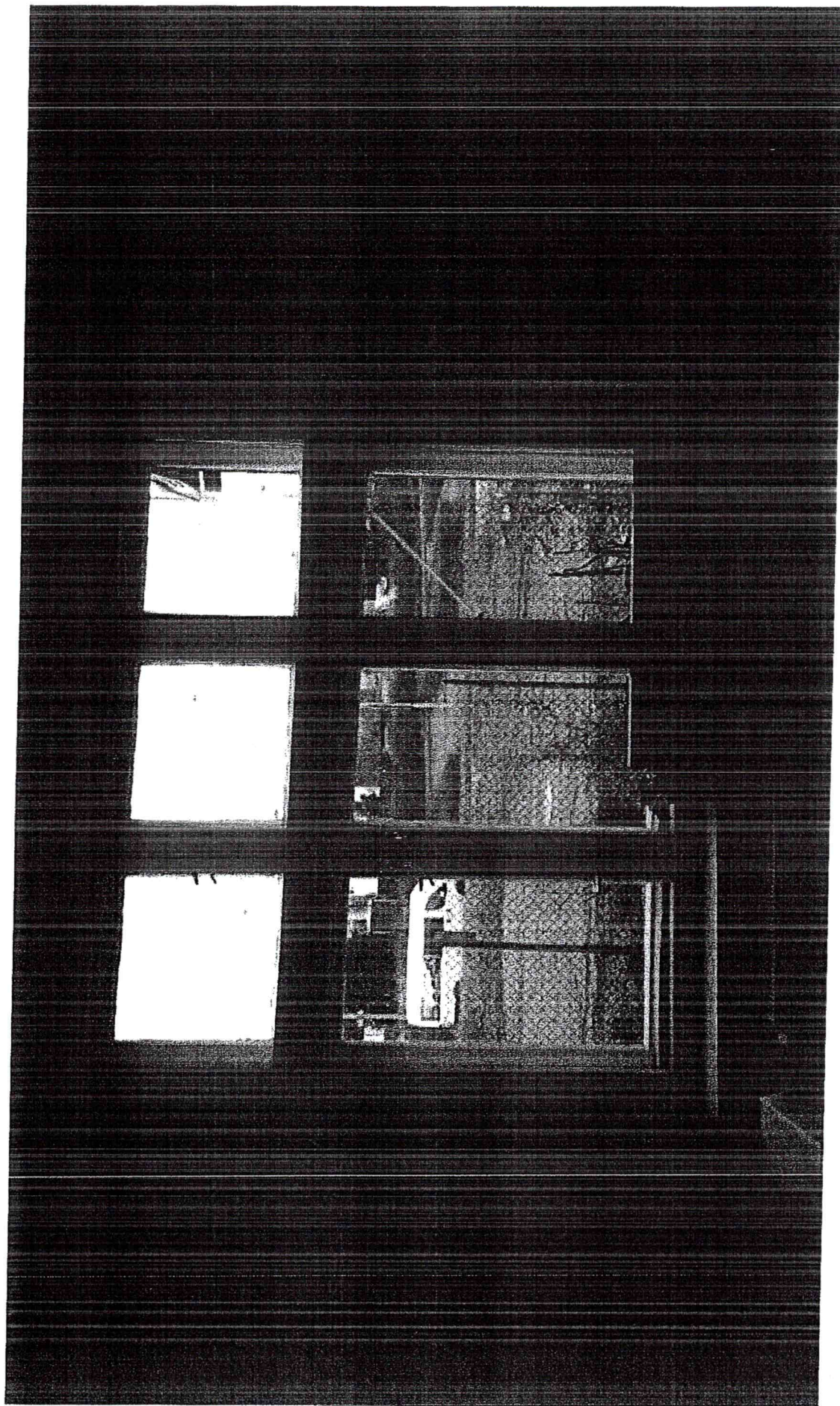
12



Nawigay no. 5




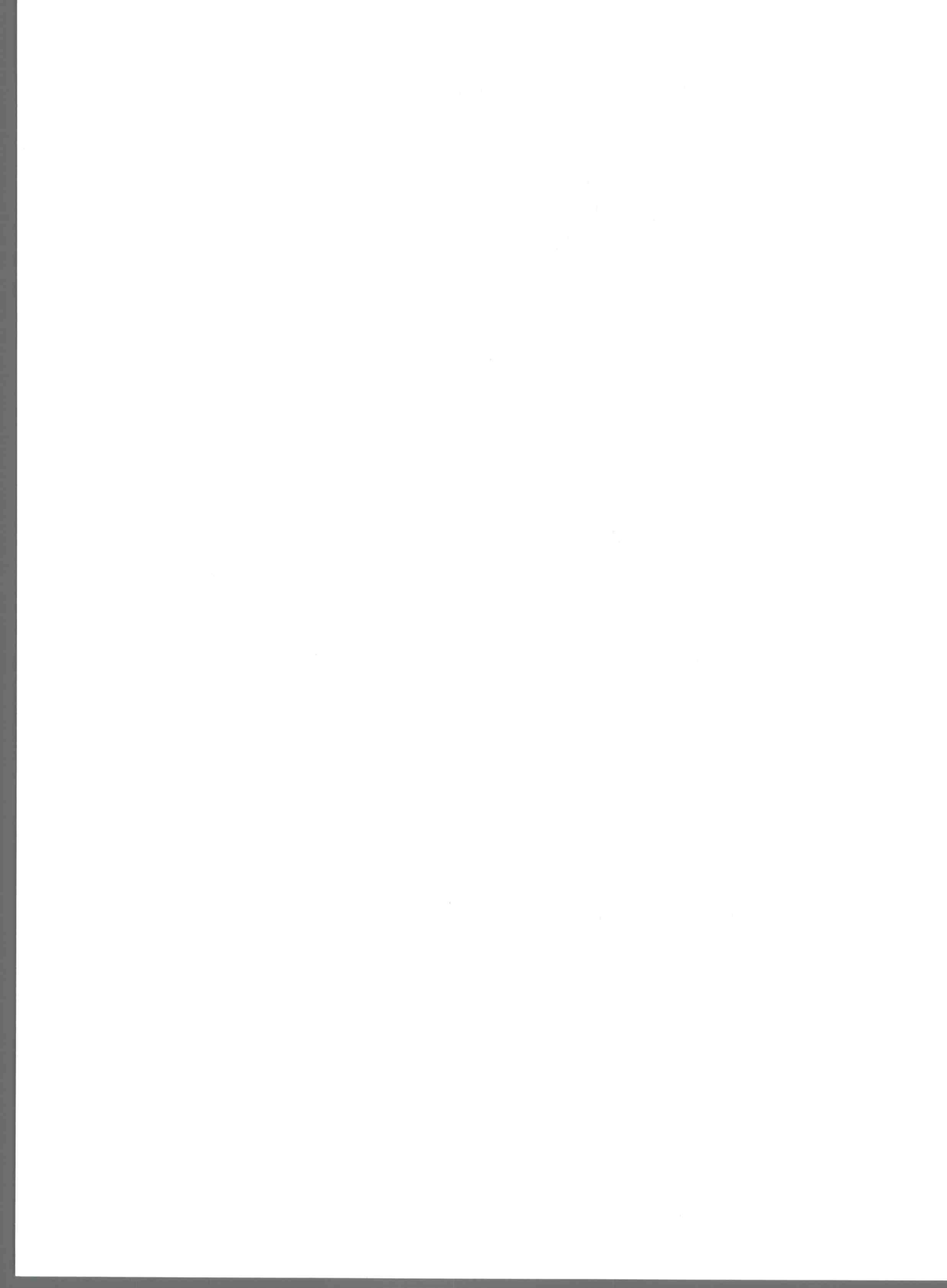
Newsprint 5



Lp.	Podstawa	Opis i wyliczenia	j.m.	Poszcz.	Razem
1					
1	KNR 0-19 d.1 0930-10 analogia	Wymiana okien skrzynkowych na okna rozwierane i uchylno-rozwierane dwudzielne drewniane o pow. do 2,5 m <sup>2</sup> - 1 szt. z drewna klejonego warstwowo, z szybą zespoloną trzyszybową w kolorze białym odtwarzającym wielkość, podziały, elementy architektoniczne i profile stolarki istniejącej, z wymianą parapetu wewnętrznego drewnianego na parapet z drewna litego ostatecznie wykonanego w kolorze białym. Współczynnik przenikania ciepła dla okien Uk < 1,1 W/ m <sup>2</sup> *K 1,15*2,07	m <sup>2</sup>          m <sup>2</sup>	          2,381	          RAZEM 2,381
2	Kalkulacja d.1 własna	Montaż nawiewnika okiennego - higrosterowalny 1	szt.   szt.	   1,000	   RAZEM 1,000
3	KNR 4-01 d.1 0354-11	Wykucie z muru podokienników drewnianych, stalowych - wewnętrzny - 1 szt. 1,2	m  m	  1,200	  RAZEM 1,200
4	KNR 4-01 d.1 0354-11	Wykucie z muru podokienników drewnianych, stalowych - zewnętrzny - 1 szt. 1,2	m  m	  1,200	  RAZEM 1,200
5	KNR 4-01 d.1 0321-01 analogia	Obsadzenie podokienników drewnianych lub stalowych do 1.5 m w ścianach z cegieł - parapet wewnętrzny drewniany, kolor biały, dł. ok. 1,2 m 1	szt.   szt.	   1,000	   RAZEM 1,000
6	KNR 4-01 d.1 0321-01 analogia	Obsadzenie podokienników drewnianych lub stalowych do 1.5 m w ścianach z cegieł - parapet zewnętrzny stalowy, k.dopasowany do kolorystyki elewacji, dł. ok. 1,2 m 1	szt.   szt.	   1,000	   RAZEM 1,000
7	KNR-W 2-02 d.1 1510-01	Dwukrotne malowanie farbami emulsyjnymi powierzchni wewnętrznych - tynków gładkich bez gruntowania. Ościeża wewnętrzne - w kolorze białym. 0,25*(2,07*2+1,15)	m <sup>2</sup>   m <sup>2</sup>	   1,323	   RAZEM 1,323
8	KNR 4-01 d.1 0108-13	Wywiezienie samochodami skrzyniowymi gruzu z rozbiórkanych konstrukcji ceglanych na odległość do 1 km 0,2	m <sup>3</sup>  m <sup>3</sup>	  0,200	  RAZEM 0,200
9	KNR 4-01 d.1 0108-16	Wywiezienie samochodami skrzyniowymi gruzu z rozbiórkanych konstrukcji - za każdy nast. 1 km 0,2	m <sup>3</sup>  m <sup>3</sup>	  0,200	  RAZEM 0,200
10	d.1 kalk. własna	Uylizacja 1	kpl.  kpl.	  1,000	  RAZEM 1,000

**Inspektor Nadzoru Inwestorskiego**

  
**Joanna Dobrzyńska**  
 upr. bud. KUP/0022/WBKb/19  
 do kierowania robotami budowlanymi bez ograniczeń  
 w szczególności konstrukcyjno-budowlanej  
 KUP/BO/0099/19





## SZKIC OKIEN

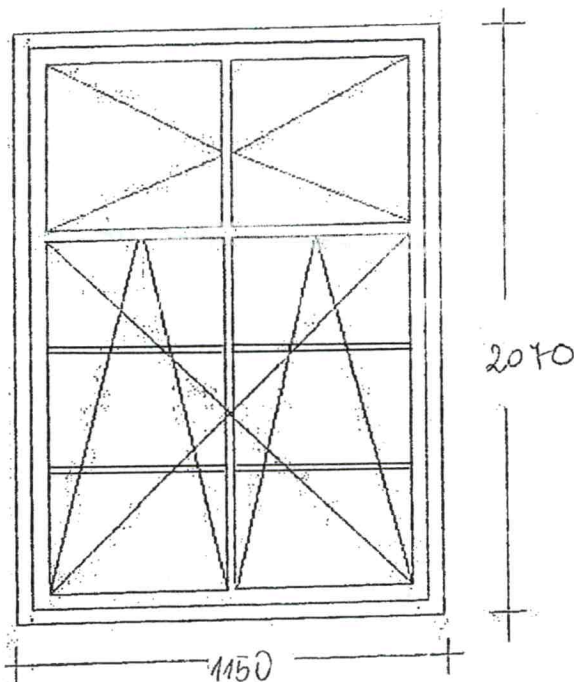
ul. Pomorska 88, D 11 / 4

Pomiary należy pobrać z natury  
Okno drewniane  
z zachowaniem podziału okna

1 szt.

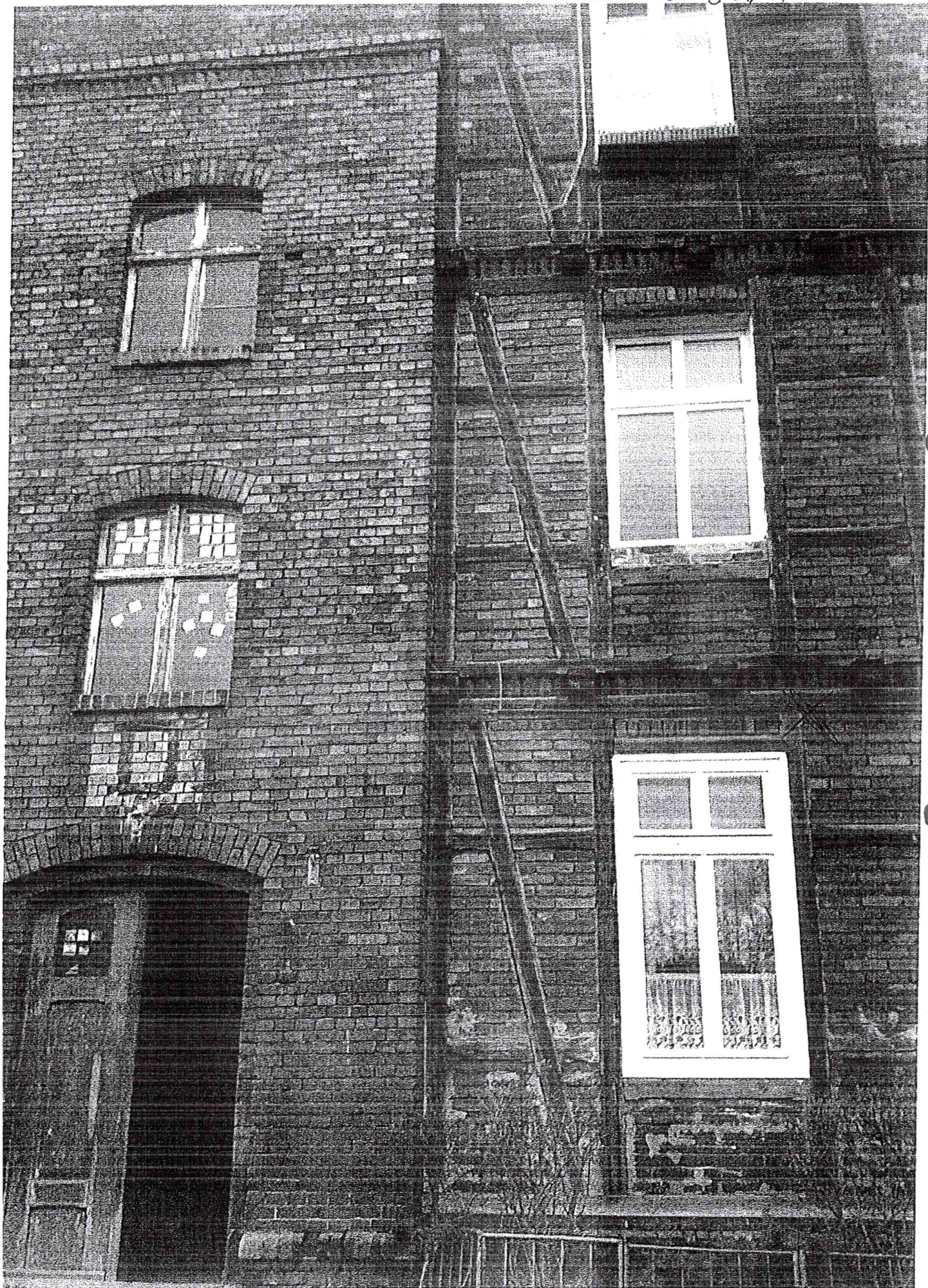
$\lambda$  max i min,  $U_{max} \leq 1,1 W/m^2K$   
wymiarowy kontrolować

zachowanie istn. podziału, profiki i detali architekton.




Przerzut wewnątrzny  
0,23 + 1,20 cm

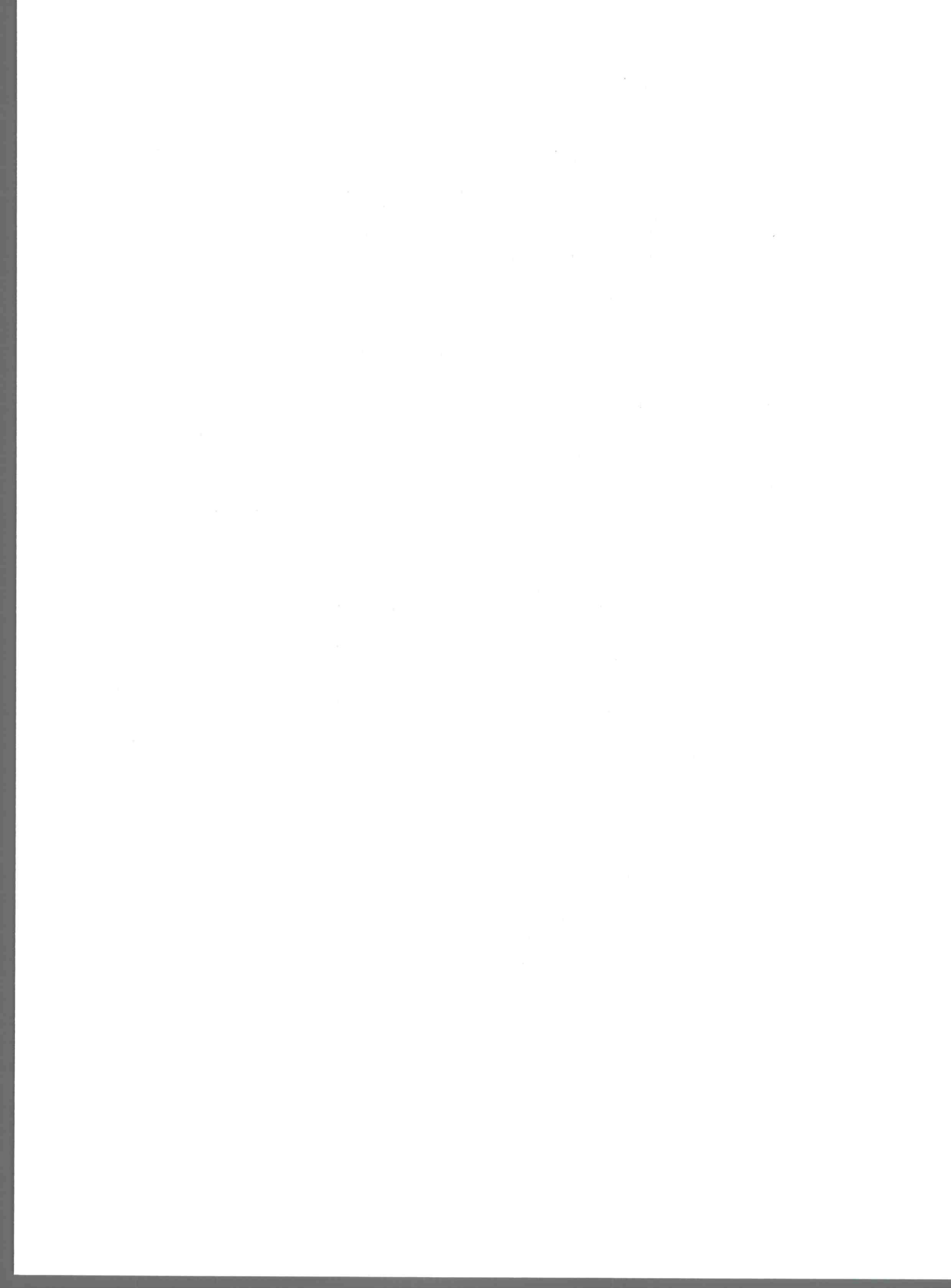
Pomorsko 880214



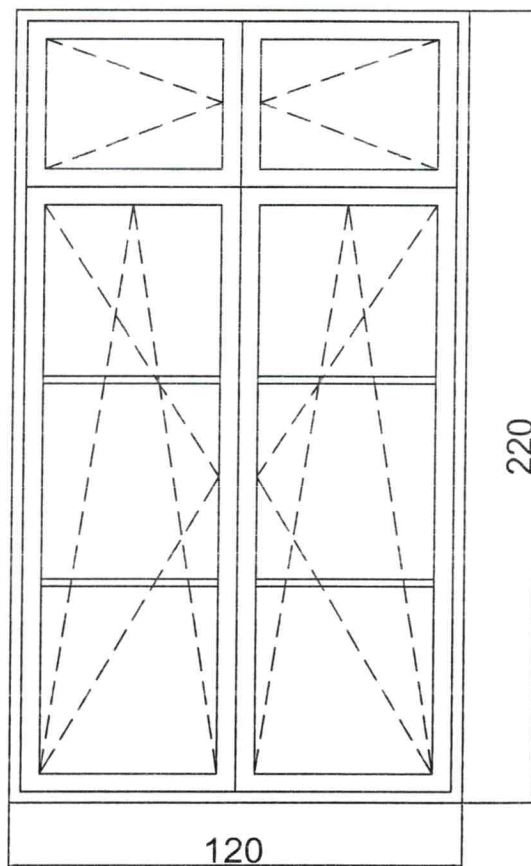
Lp.	Podstawa	Opis i wyliczenia	j.m.	Poszcz.	Razem
1					
1	KNR 0-19 d.1 0930-10 analogia	Wymiana okien skrzynkowych na okna rozwierane i uchylno-rozwierane dwudzielne drewniane o pow. do 2.5 m <sup>2</sup> - 1 szt. z drewna klejonego warstwowo, z szybą zespoloną trzyszybową w kolorze białym odtwarzającym wielkość, podziały, elementy architektoniczne i profile stolarki istniejącej, z wymianą parapetu wewnętrznego drewnianego na parapet z drewna litego ostatecznie wykończony w kolorze białym. Współczynnik przenikania ciepła dla okien Uk < 1,1 W/ m <sup>2</sup> *K 1,2*2,2	m <sup>2</sup>          m <sup>2</sup>	          2,640	          RAZEM 2,640
2	Kalkulacja d.1 własna	Montaż nawiewnika okiennego - higrosterowalny  1	szt.   szt.	   1,000	   RAZEM 1,000
3	KNR 4-01 d.1 0354-11	Wykucie z muru podokienników drewnianych, stalowych - wewnętrzny - 1 szt. 1,3	m  m	  1,300	  RAZEM 1,300
4	KNR 4-01 d.1 0354-11	Wykucie z muru podokienników drewnianych, stalowych - zewnętrzny - 1 szt. 1,3	m  m	  1,300	  RAZEM 1,300
5	KNR 4-01 d.1 0321-01 analogia	Obsadzenie podokienników drewnianych lub stalowych do 1.5 m w ścianach z cegieł - parapet wewnętrzny drewniany, kolor biały, dł. ok. 1,3 m  1	szt.   szt.	   1,000	   RAZEM 1,000
6	KNR 4-01 d.1 0321-01 analogia	Obsadzenie podokienników drewnianych lub stalowych do 1.5 m w ścianach z cegieł - parapet zewnętrzny stalowy, k.dopasowany do kolorystyki elewacji, dł. ok. 1,3 m  1	szt.   szt.	   1,000	   RAZEM 1,000
7	KNR-W 2-02 d.1 1510-01	Dwukrotne malowanie farbami emulsyjnymi powierzchni wewnętrznych - tynków gładkich bez gruntowania. Ościeża wewnętrzne - w kolorze białym. 0,25*(2,2*2+1,2)	m <sup>2</sup>   m <sup>2</sup>	   1,400	   RAZEM 1,400
8	KNR 4-01 d.1 0108-13	Wywiezienie samochodami skrzyniowymi gruzu z rozbiórkowych konstrukcji ceglanych na odległość do 1 km 0,2	m <sup>3</sup>  m <sup>3</sup>	  0,200	  RAZEM 0,200
9	KNR 4-01 d.1 0108-16	Wywiezienie samochodami skrzyniowymi gruzu z rozbiórkowych konstrukcji - za każdy nast. 1 km 0,2	m <sup>3</sup>  m <sup>3</sup>	  0,200	  RAZEM 0,200
10	kalk. własna d.1	Uylizacja  1	kpl.  kpl.	  1,000	  RAZEM 1,000

Inspektor Nadzoru Inwestorskiego

  
**Joanna Dobrzyńska**  
 upr. bud. KUP/0022/WBKb/19  
 do kierowania robotami budowlanymi bez ograniczeń  
 w specjalności konstrukcyjno-budowlanej  
 KUP/BO/0099/19



POMORSKA 88F/3, BYDGOSZCZ  
stolarka do wymiany



okno drewniane, kolor biały,  
1 szt., zachowanie istniejącego  
podziału, profili i detali  
architektonicznych, nawiewnik,  
 $U_{max}$  mniejsze lub równe 1,1  
 $W/m^2K$ , wymiary skontrolować



Pomorska 88F







Lp.	Podstawa	Opis i wyliczenia	J.m.	Poszcz.	Razem
1					
1	KNR 0-19 d.1 0930-11	Wymiana okien skrzynkowych na okna rozwierane i uchylno-rozwierane dwudzielne z PCV o pow. ponad 2.5 m <sup>2</sup> - 1 szt. - współczynnik przenikania ciepła U <sub>max</sub> =1,1 W/m <sup>2</sup> K, zachowanie istniejącego podziału okien dostosowanego do podziału okien występujących w budynku, trzyszybowe, k. biały 1,76*2,1	m <sup>2</sup> m <sup>2</sup>	 3,696	 3,696
				RAZEM	3,696
2	KNR 0-19 d.1 0930-10	Wymiana okien skrzynkowych na okna rozwierane i uchylno-rozwierane dwudzielne z PCV o pow. do 2.5 m <sup>2</sup> - 1 szt. - współczynnik przenikania ciepła U <sub>max</sub> =1,1 W/m <sup>2</sup> K, zachowanie istniejącego podziału okien dostosowanego do podziału okien występujących w budynku, trzyszybowe, k. biały 1,2*1,87	m <sup>2</sup> m <sup>2</sup>	 2,244	 2,244
				RAZEM	2,244
3	KNR 0-19 d.1 0930-10 analogia	Wymiana okien skrzynkowych na okna rozwierane i uchylno-rozwierane dwudzielne drewniane o pow. do 2.5 m <sup>2</sup> - 3 szt. z drewna klejonego warstwowo, z szybą zespoloną trzyszybową w kolorze białym otwarzającym wielkości, podziały, elementy architektoniczne i profile stolarki istniejącej, z wymianą parapetu wewnętrznego drewnianego na parapet z drewna litego ostatecznie wykonanego w kolorze białym. Współczynnik przenikania ciepła dla okien U <sub>k</sub> < 1,1 W/m <sup>2</sup> *K 1,2*1,87*3	m <sup>2</sup> m <sup>2</sup>	 6,732	 6,732
				RAZEM	6,732
4	KNR 4-01 d.1 0354-11	Wykucie z muru podokienników drewnianych, stalowych - wewnętrzny - 5 szt. 1,8+1,3*4	m m	 7,000	 7,000
				RAZEM	7,000
5	KNR 4-01 d.1 0354-11	Wykucie z muru podokienników drewnianych, stalowych - zewnętrzny - 5 szt. 1,8+1,3*4	m m	 7,000	 7,000
				RAZEM	7,000
6	KNR 4-01 d.1 0321-01 analogia	Obsadzenie podokienników drewnianych lub stalowych do 1.5 m w ścianach z cegieł - parapet wewnętrzny drewniany, kolor biały, dł. ok. 1,3 m - 4 szt. 4	szt. szt.	 4,000	 4,000
				RAZEM	4,000
7	KNR 4-01 d.1 0321-02 analogia	Obsadzenie podokienników drewnianych lub stalowych ponad 1.5 m w ścianach z cegieł - parapet wewnętrzny drewniany, kolor biały, 1 szt. dł. ok. 1,8 m 1	szt. szt.	 1,000	 1,000
				RAZEM	1,000
8	KNR 4-01 d.1 0321-01 analogia	Obsadzenie podokienników drewnianych lub stalowych do 1.5 m w ścianach z cegieł - parapet zewnętrzny stalowy, kolor dopasowany do kolorystyki elewacji, dł. ok. 1,3 m - 4 szt. 4	szt. szt.	 4,000	 4,000
				RAZEM	4,000
9	KNR 4-01 d.1 0321-01 analogia	Obsadzenie podokienników drewnianych lub stalowych do 1.5 m w ścianach z cegieł - parapet zewnętrzny stalowy, kolor dopasowany do kolorystyki elewacji, dł. ok. 1,8 m - 1 szt. 1	szt. szt.	 1,000	 1,000
				RAZEM	1,000
10	Kalkulacja d.1 własna	Montaż nawiewnika okiennego - higrosterowalny 4	szt. szt.	 4,000	 4,000
				RAZEM	4,000
11	KNR-W 2-02 d.1 1510-10	Dwukrotne malowanie farbami emulsyjnymi powierzchni zewnętrznych - tynków gładkich bez gruntowania. Ościeża zewnętrzne - w kolorze zgodnym z kolorystyką elewacji. 0,25*(2,1*2+1,76+1,87*2*4+1,2*4)	m <sup>2</sup> m <sup>2</sup>	 6,430	 6,430
				RAZEM	6,430
12	KNR-W 2-02 d.1 1510-01	Dwukrotne malowanie farbami emulsyjnymi powierzchni wewnętrznych - tynków gładkich bez gruntowania. Ościeża wewnętrzne - w kolorze białym. 0,25*(2,1*2+1,76+1,87*2*4+1,2*4)	m <sup>2</sup> m <sup>2</sup>	 6,430	 6,430
				RAZEM	6,430
13	KNR 4-01 d.1 0108-13	Wywiezienie samochodami skrzyniowymi gruzu z rozbieranych konstrukcji ceglanych na odległość do 1 km 1	m <sup>3</sup> m <sup>3</sup>	 1,000	 1,000
				RAZEM	1,000
14	KNR 4-01 d.1 0108-16	Wywiezienie samochodami skrzyniowymi gruzu z rozbieranych konstrukcji - za każdy nast. 1 km 1	m <sup>3</sup> m <sup>3</sup>	 1,000	 1,000
				RAZEM	1,000
15	d.1 kalk. własna	Uylizacja	kpl.		


The first part of the document discusses the importance of maintaining accurate records of all transactions. It emphasizes that every entry should be supported by a valid receipt or invoice. This ensures transparency and allows for easy verification of the data.

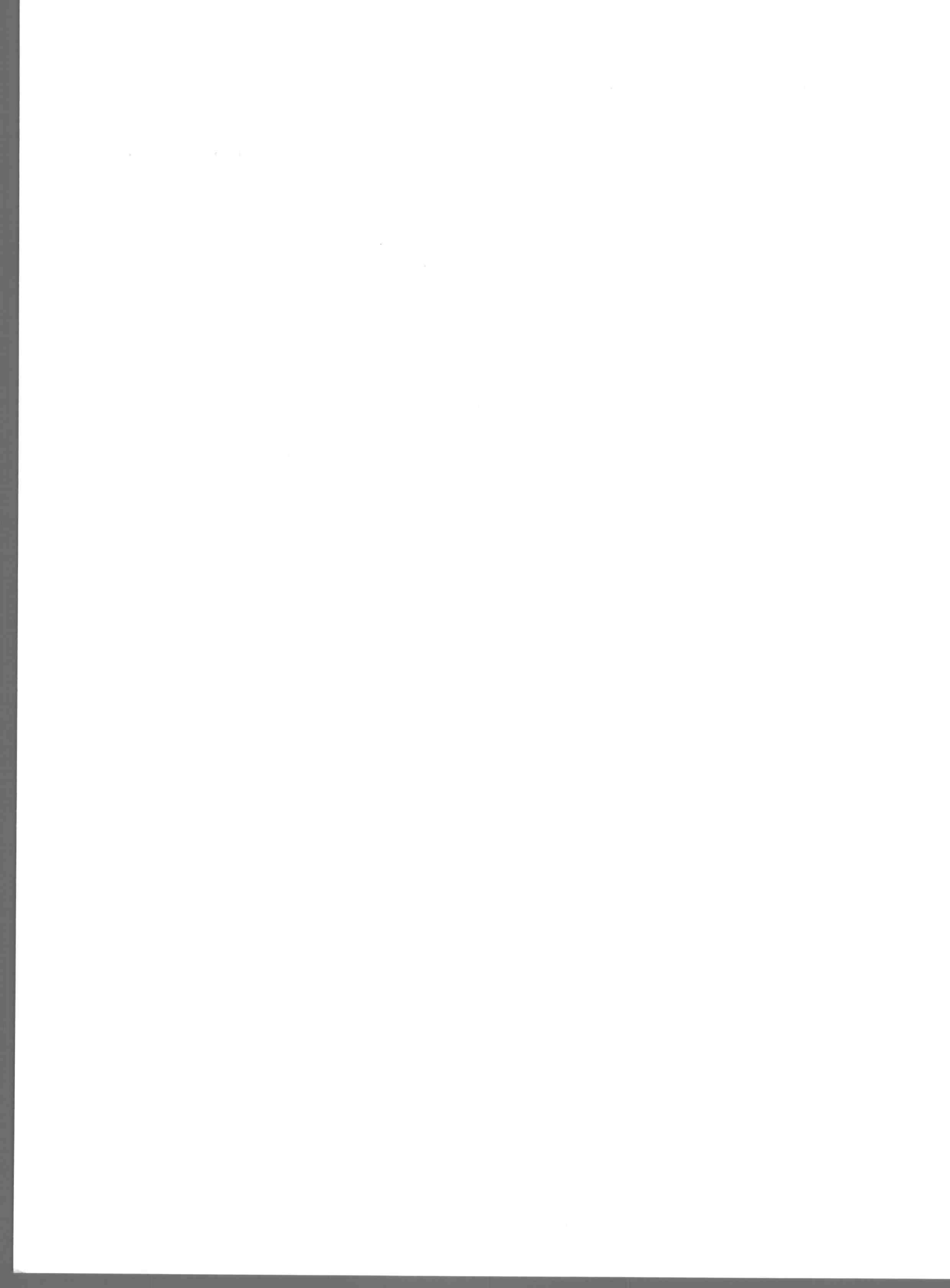
In the second section, the author outlines the various methods used to collect and analyze the data. This includes both primary and secondary data collection techniques. The primary data was gathered through direct observation and interviews, while secondary data was obtained from existing reports and databases.

The third section provides a detailed description of the data analysis process. This involves identifying patterns, trends, and anomalies within the dataset. Statistical tools and software were used to facilitate this process, ensuring that the results are both reliable and valid.

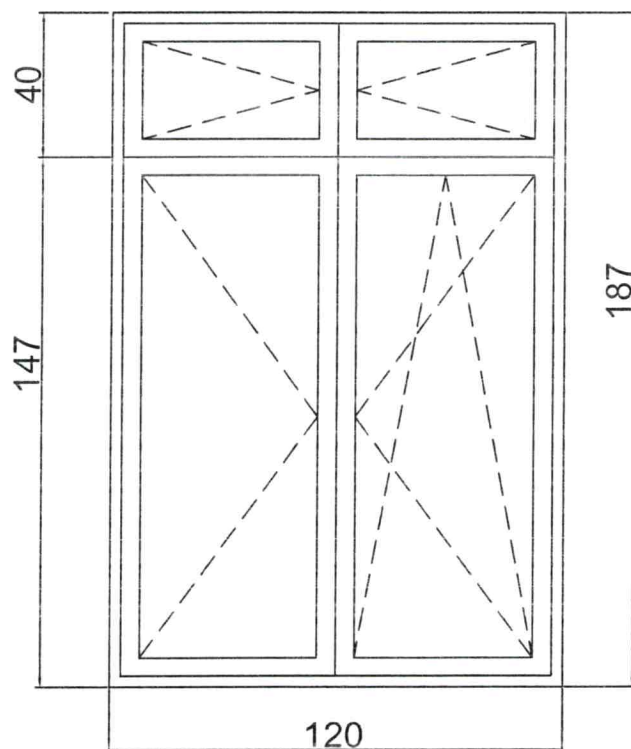
Finally, the document concludes with a summary of the findings and their implications. It highlights the key insights gained from the study and offers recommendations for future research and practice. The author notes that while the study has provided valuable information, there are still several areas that require further investigation.

Lp.	Podstawa	Opis i wyczenia	j.m.	Poszcz.	Razem
	1		kpl.	1,000	
				RAZEM	1,000

**Inspektor Nadzoru Inwestorskiego**  
 **Joanna Dobrzyńska**  
upr. bud. KUP/0022/WBKb/19  
do kierowania robotami budowlanymi bez ograniczeń  
w specjalności konstrukcyjno-budowlanej  
KUP/BO/0099/19



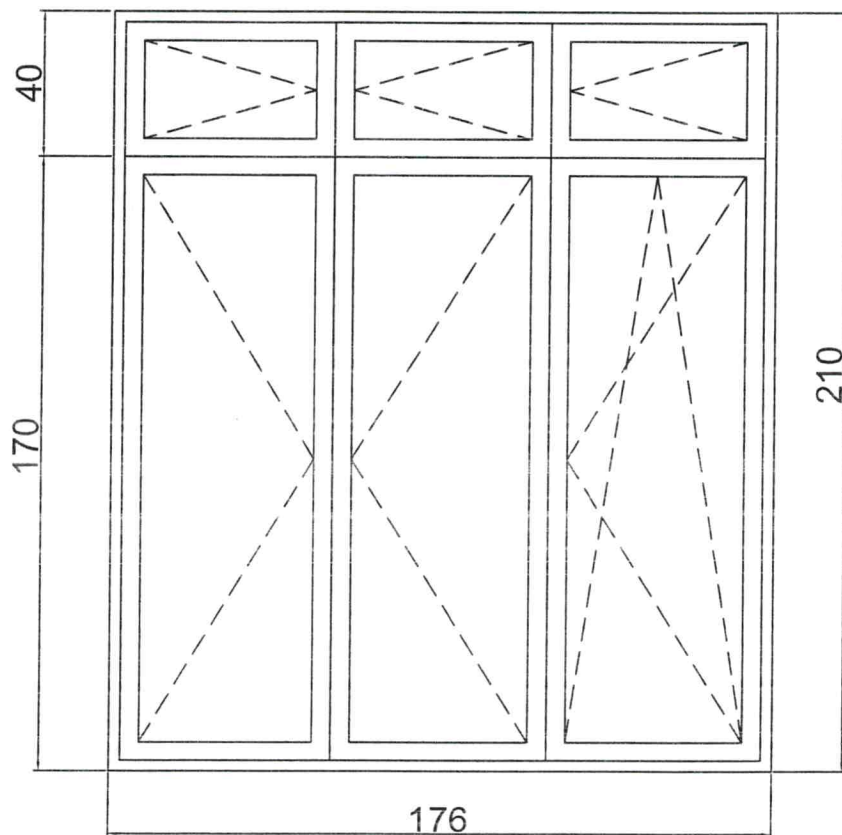
WYZWOLENIA 45/1, BYDGOSZCZ  
stolarka do wymiany



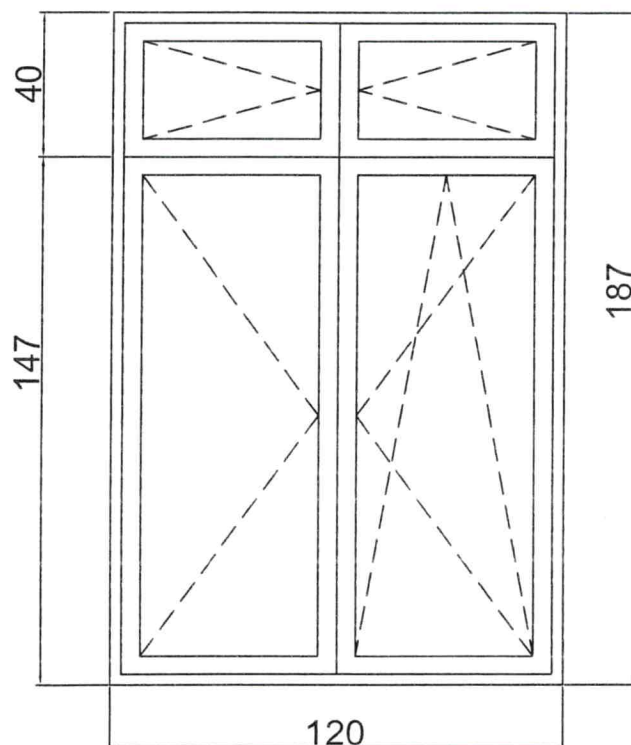
okno drewniane do wymiany na **okno PCV**, kolor biały, nawienik (1 nawienik na 1 pomieszczenie),  $U_{max}$  mniejsze lub równe  $1,1 \text{ W/m}^2\text{K}$ , 1 szt., wymiary skontrolować



WYZWOLENIA 45/1, BYDGOSZCZ  
stolarka do wymiany



okno drewniane do wymiany na **okno pcv**, kolor biały, nawiewnik (1 nawiewnik na 1 pomieszczenie),  $U_{max}$  mniejsze lub równe  $1,1 \text{ W/m}^2\text{K}$ , 1 szt., wymiary skontrolować



okna drewniane do wymiany na **drewniane**, kolor biały, nawiewnik (1 nawiewnik na 1 pomieszczenie),  $U_{max}$  mniejsze lub równe  $1,1 \text{ W/m}^2\text{K}$ , zachowanie istniejącego podziału, profili i detali architektonicznych, 3 szt., wymiary skontrolować

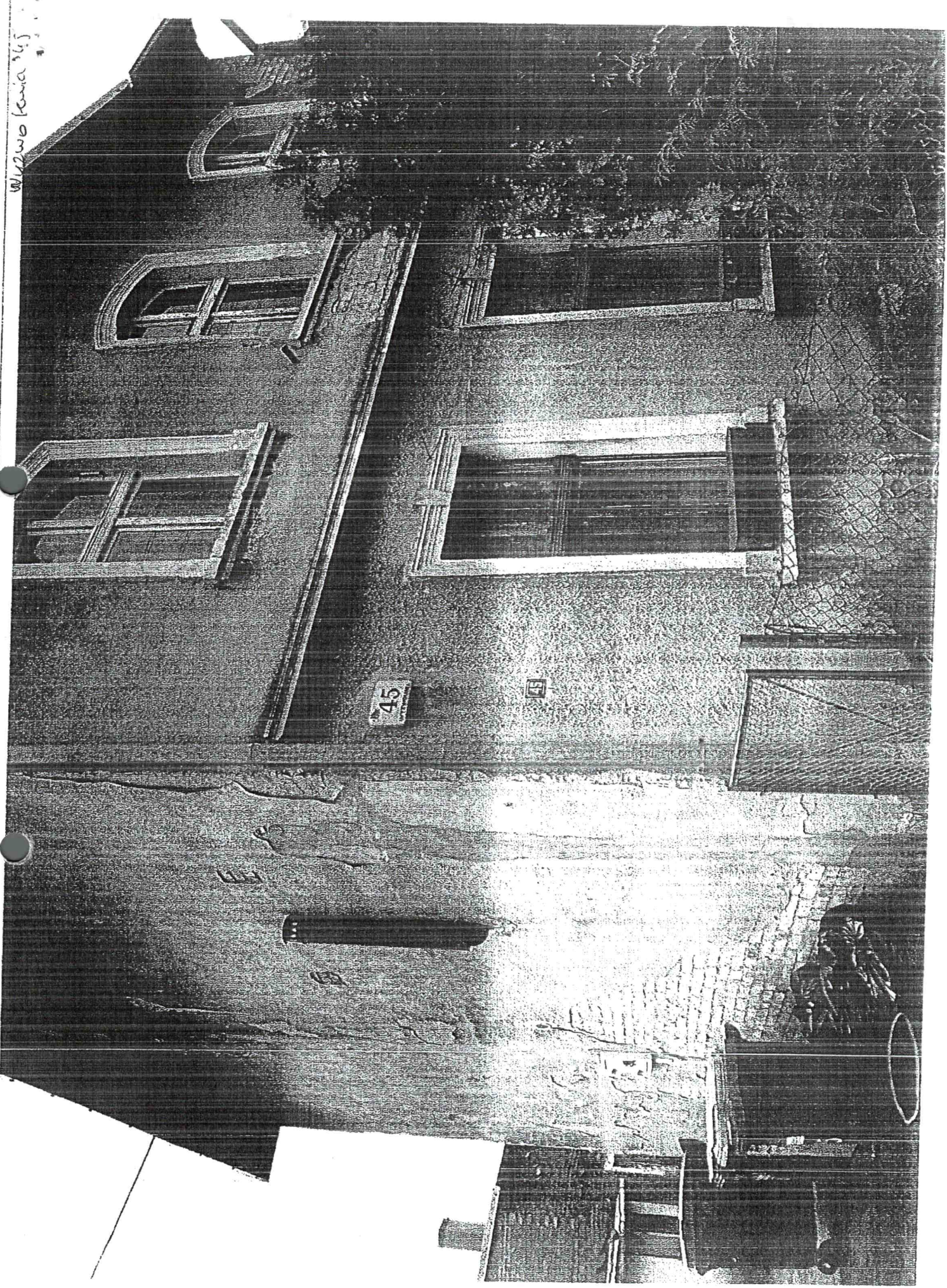




Wyrwornis 45







Włocławek 1945

45

45

1945

1945

1945

