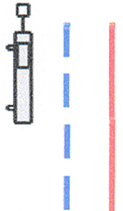


LEGENDA:



Przewody zasilające C.O.  
**URZĄDZENIA**  
Przewody powrotne C.O. STA  
**Bydgoszcz**  
Przewody powrotne C.O. STA  
Przewody powrotne C.O. STA

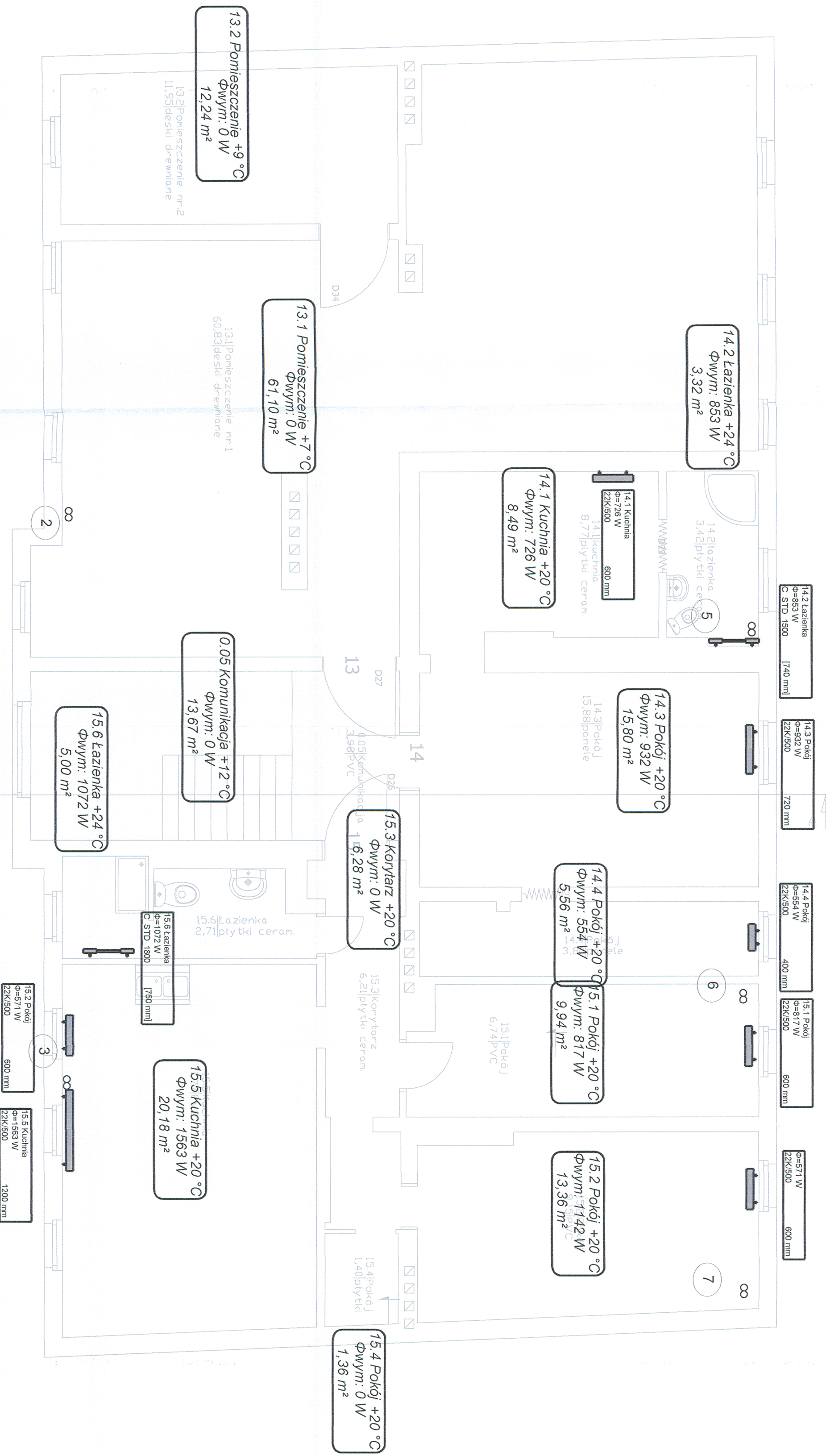
DN 15 0,09 m/s  
1448 W 47,2 kg/h

Opis działy instalacji:  
- średnica nominalna,  
- prędkość w przewodzie,  
- przesyłana moc cieplna,  
- przepływ masowy

Φ=1220 W 3,50  
22Kv/500 1400 mm

Opis grzejnika:  
- moc cieplna  
- nastawa na zaworze  
regulacyjnym  
- typ grzejnika,  
- wymiar grzejnika  
Lokalizacja pionów C.O.

Grzejniki montowane do ocieplenia na wspornikach.



INWESTOR:		Miasto Bydgoszcz ul. Jezuitcka 1 85-102 Bydgoszcz	
INSTRUKCJA:		Termomodernizacja budynku mieszkalnego przy ul. Ugory 18 w Bydgoszczy Bydgoszcz, ul. Ugory 18, dz. nr 205, obj. 99	
NAZWA RYSUNKU:		BIURO PROJEKTOWE ARCHITEKTONICZNO - BUDOWLANE mgr inż. ANNA WĄSKIEWICZ	
Rzut strychu - instalacja centralnego ogrzewania		SKALA:	Sanitarna
DATA:		01.08.2016	
FUNKCJA:		S - 10	
AUTOR:		BRANŻA	
PROJEKTANT:		SANITARNIA	
ASISTENT PROJEKTANTA:		SANITARNIA	
SPRAWDZAJĄCY:		SANITARNIA	