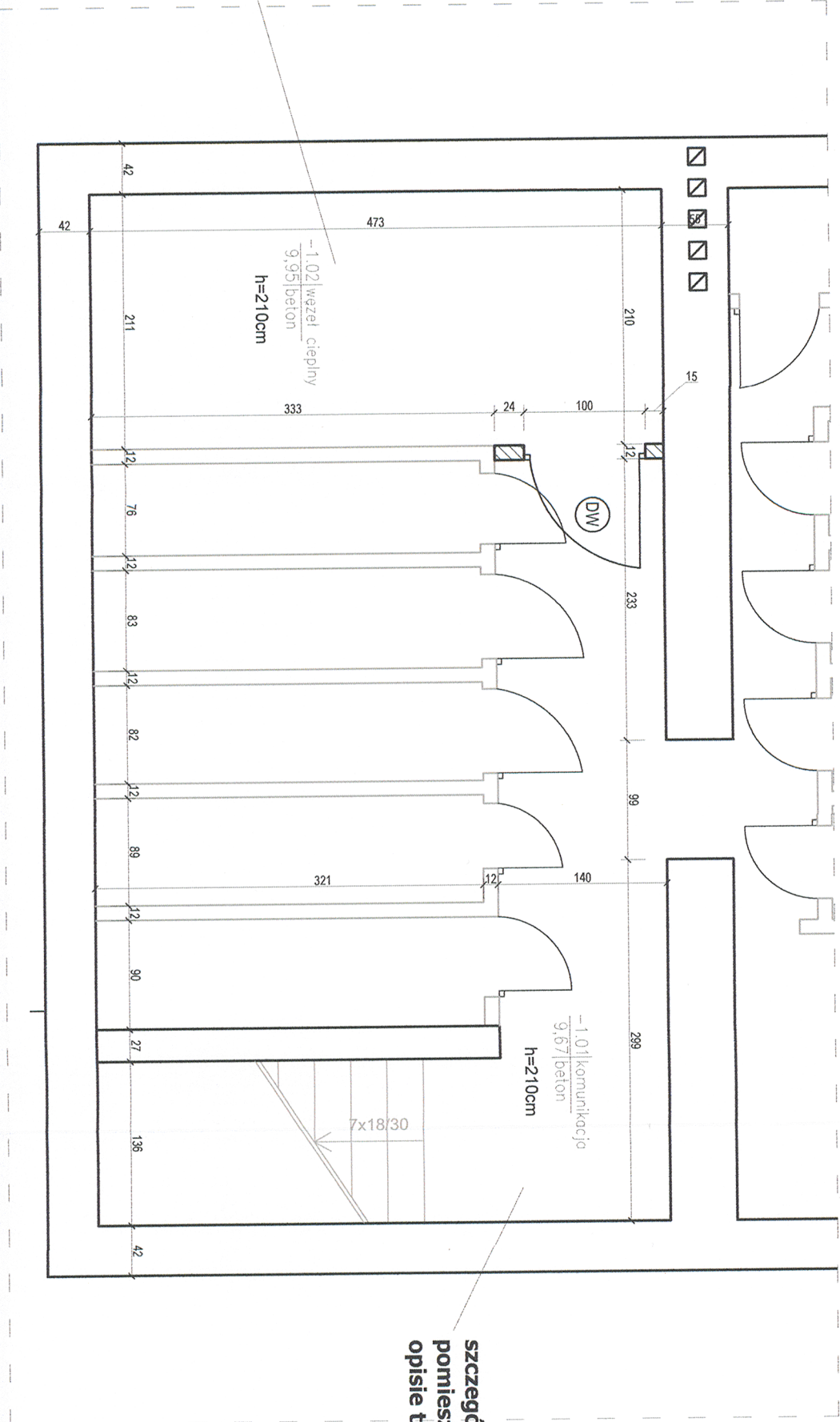


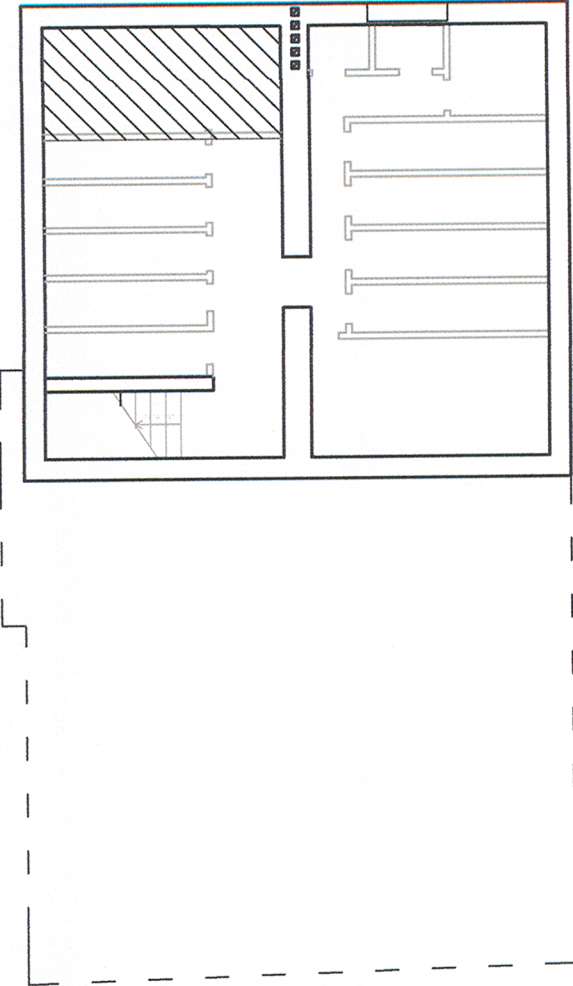
WĘZEL CIEPLNY - STAN PROJEKTOWANY
skala 1:50



szczegółowy opis obniżenia pomieszczenia znajduje się w opisie technicznym

szczegółowy opis obniżenia pomieszczenia znajduje się w opisie technicznym

PODPIWNICZONA CZĘŚĆ BUDYNKU
LOKALIZACJA WĘZŁA CIEPLNEGO



Legenda

- wyburzenia
- elementy do demontażu, rozbiórki
- projektowana ściana z cegły ceramicznej

ZESTAWIENIE POWIERZCHNI PIWNICY					
NR. POM.	NAMNA POMIESZCZENIA	RODZAJ POSADZKI	POW. UŻYTKOWA [m ²]	WYS. POM [m]	KUBATURA [m ³]
-1.01	Komunikacja	beton	9.67	2.10	20.31
-1.02	węzeł cieplny	beton	9.95	2.10	20.90
SUMA POW. UŻYTKOWEJ [m ²]			19.62		
KUBATURA [m ³]			41.20		

NAMNA RYSUNKU: Węzeł cieplny - stan projektowany

SKALA: 1:50

BRANŻA: Budowlana

PRZKŁAD: PROJEKT BUDOWLANY

DATA: 01.08.2016

NR AKRUSZA: W-02

FUNKCJA:	AUTOR:	NR UPRAWNIENI	BRANŻA	PODPIS
PROJEKTANT	Maciej Brzezinski	WP-024/OKK/Upa/16/2007	ARCHITEKTURA	
PROJEKTANT	Marcin Perz	WKP/022/3/POOK/09	KONSTRUKCYJNA	
SPRAWDZAJACY	Dariusz Madura	WKP/0226/POOK/08	KONSTRUKCYJNA	



BIURO PROJEKTOWE
ARCHITEKTONICZNO - BUDOWLANE
mgr inż. ANNA MARKIEWICZ
ul. Włostowa 9/79 86-300 Gniezno
tel. kom. 663 304 262, fax (56) 663-78-08
e-mail: anna.markiewicz@idea-projekt.pl
PRACOWNIA: ul. Chmielnik 115/20, 86-300 Gniezno

INWESTOR: Miasto Bydgoszcz
ul. Jezuitcka 1
85-102 Bydgoszcz
INWESTYCJA: Termomodernizacja budynku mieszkalnego przy ul. Ugory 18
w Bydgoszczy
Bydgoszcz, ul. Ugory 18, dz. nr 205, obr. 99

URZAD MIASTA
Bydgoszcz
Wydział Administracji Budowlanej