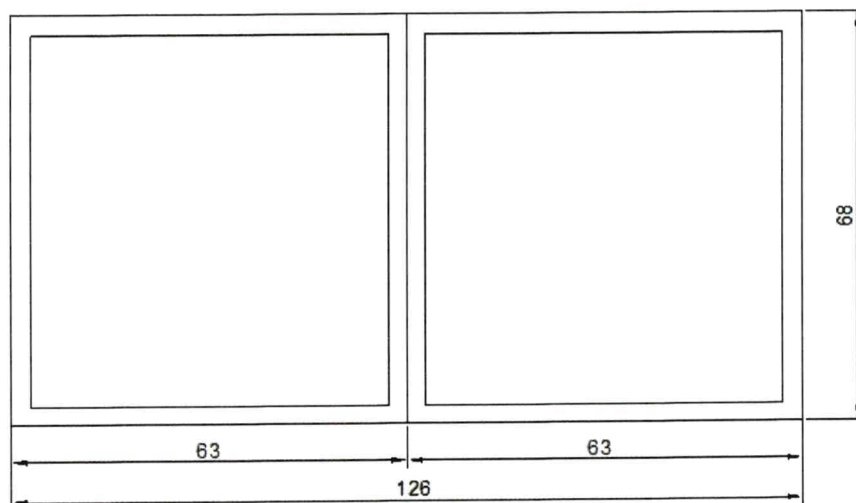


Lp.	Podstawa	Opis i wyliczenia	j.m.	Poszcz.	Razem
1					
1	KNR 4-01	Wykucie z muru ościeżnic drewnianych o pow.ponad 2 m2	m ²		
d.1	0354-05	1,26*0,68	m ²	0,857	
				RAZEM	0,857
2	KNR 0-19	Wymiana okien skrzynkowych na okna drewniane łukowe jednoramowe, uchylno-rozwiernie, z drewna klejonego warstwowo, z szybą zespoloną trzyszybową k<0,9 w kolorze białym odtwarzającym wielkość, podziały, elementy architektoniczne i profile stolarki istniejącej, z wymianą parapetu wewnętrznego drewnianego na parapet z drewna litego ostatecznie wykonoczończonego w kolorze białym. Współczynnik przenikania ciepła dla okien Uk < 1,1 W/ m2*K	m ²		
d.1	0930-06 analogia	1,26*0,68	m ²	0,857	
				RAZEM	0,857
3	Kalkulacja	Montaż nawiewników okiennych - higrosterowalne	szt.		
d.1	własna	1	szt.	1,000	
				RAZEM	1,000
4	KNR 4-01	Rozebranie obróbek blacharskich murów ogniowych,okapów,kołnierzy,gzymsów itp.z blachy nie nadającej się do użytku	m ²		
d.1	0535-08	0,22*(1,26)	m ²	0,277	
				RAZEM	0,277
5	KNR 2-02	Obróbki przy szer.w rozw.ponad 25cm - z blachy ocynkowanej	m ²		
d.1	0506-02	0,22*(1,26)	m ²	0,277	
				RAZEM	0,277
6	KNR-W 2-	Dwukrotne malowanie farbami emulsyjnymi powierzchni zewnętrznych - tynków gładkich bez gruntowania. Ościeża - w kolorze zgodnym z kolorystyką elewacji.	m ²		
d.1	02 1510-10	(1,26+0,68)*0,15	m ²	0,291	
				RAZEM	0,291
7	KNR-W 2-	Dwukrotne malowanie farbami emulsyjnymi powierzchni wewnętrznych - tynków gładkich bez gruntowania. Ościeża -w kolorze białym.	m ²		
d.1	02 1510-01	0,291	m ²	0,291	
				RAZEM	0,291
8	KNR 4-01	Wywiezienie samochodami skrzyniowymi gruzu z rozbieranych konstrukcji ceglanych na odległość do 1 km	m ³		
d.1	0108-13	0,3	m ³	0,300	
				RAZEM	0,300
9	KNR 4-01	Wywiezienie samochodami skrzyniowymi gruzu z rozbieranych konstrukcji	m ³		
d.1	0108-16	- za każdy nast. 1 km	m ³	0,300	
		0,3		RAZEM	0,300
10		Uylizacja	kpl		
d.1	kalk. własna	1	kpl	1,000	
				RAZEM	1,000

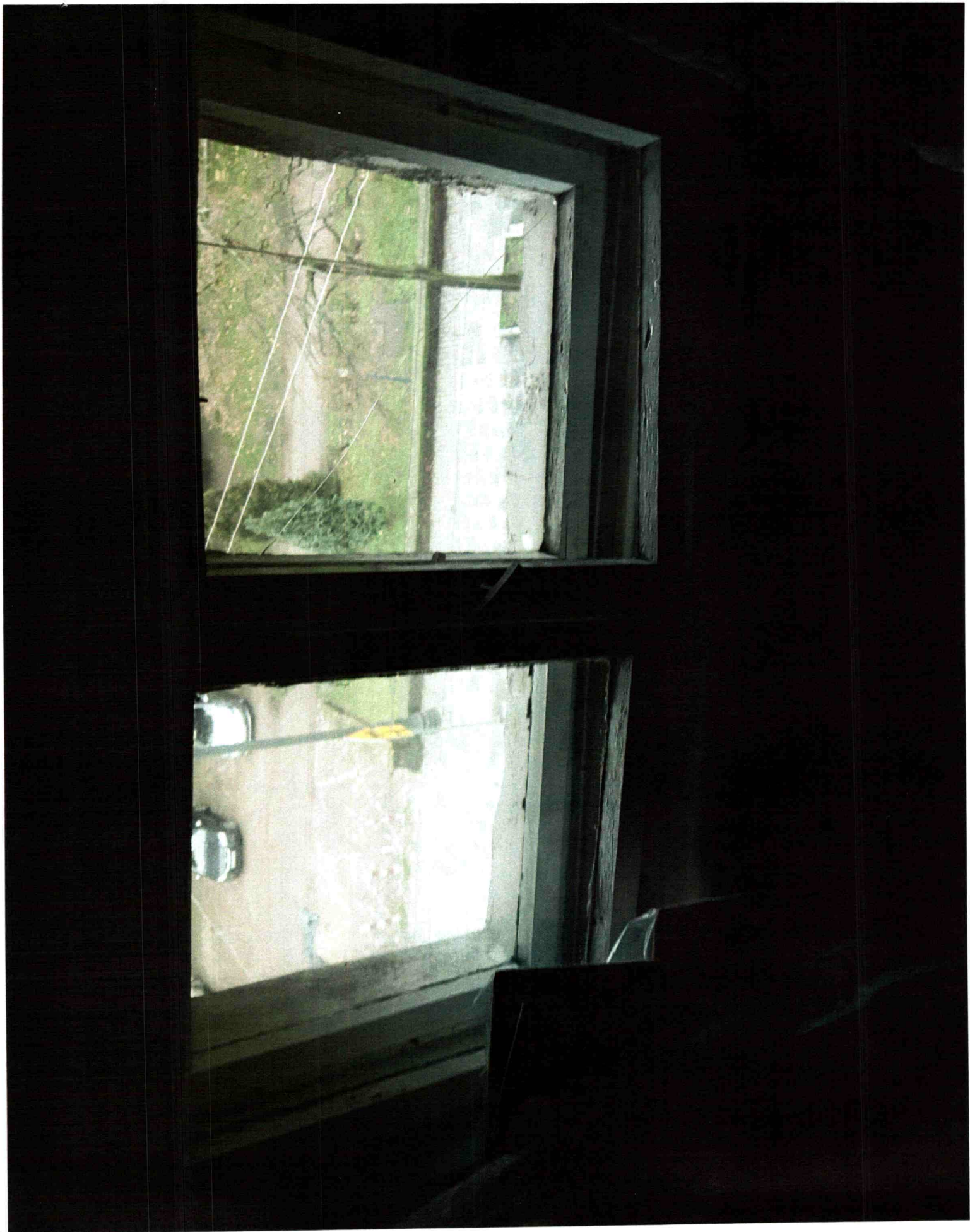
Inspektor Nadzoru Inwestorskiego
 Malgorzata Tomaszewska
 upr.bud. IAN-KZ-7210 375 00
 w specjalności konstrukcyjno-budowlanej
 w zakresie ogólnobudowlanym
 KUP/BO/3342/02

ul. Dworcowa 78/7 – front

SZKIC OKNA
okna - 1 szt.



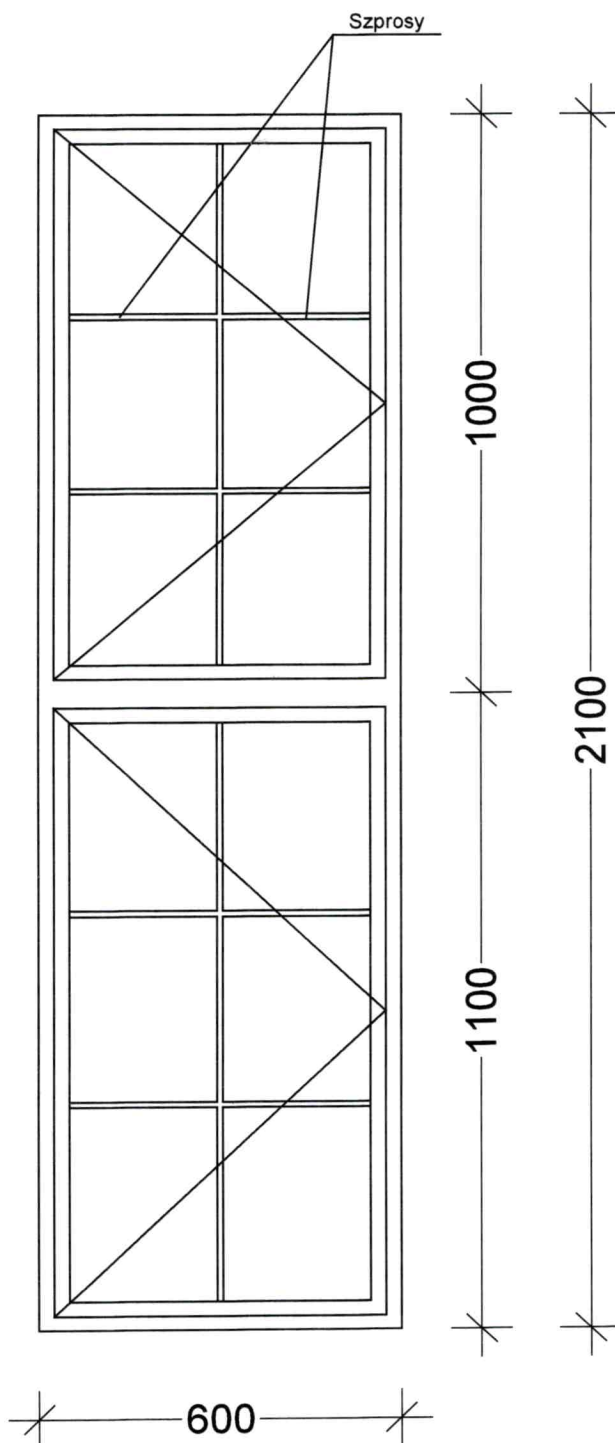




Lp.	Podstawa	Opis i wyliczenia	j.m.	Poszcz.	Razem
1					
1	KNR 4-01	Wykucie z muru ościeżnic drewnianych o pow.ponad 2 m2	m ²		
d.1	0354-05	2,1*0,6*4	m ²	5,040	
				RAZEM	5,040
2	KNR 0-19	Wymiana okien skrzynkowych na okna drewniane okna jednoramowe, uchylno-rozwierne, z drewna klejonego warstwowo, z szybą zespoloną trzyszybową k<0,9 w kolorze białym odtwarzającym wielkość, podziały, elementy architektoniczne i profile stolarki istniejącej, z wymianą parapetu wewnętrznego drewnianego na parapet z drewna litego ostatecznie wykonanego w kolorze białym. Współczynnik przenikania ciepła dla okien U _k < 1,1 W/ m ² *K	m ²		
d.1	0930-06	2,1*0,6*4	m ²	5,040	
	analogia			RAZEM	5,040
3	Kalkulacja	Montaż nawiewników okiennych - higrosterowalne	szt.		
d.1	własna	4	szt.	4,000	
				RAZEM	4,000
4	KNR 4-01	Rozebranie obróbek blacharskich murów ogniowych, okapów, kołnierzy, gzymsów itp. z blachy nie nadającej się do użytku	m ²		
d.1	0535-08	0,22*(0,6)*4	m ²	0,528	
				RAZEM	0,528
5	KNR 2-02	Obróbki przy szer.w rozw.ponad 25cm - z blachy ocynkowanej	m ²		
d.1	0506-02	0,22*(0,6)*4	m ²	0,528	
				RAZEM	0,528
6	KNR-W 2-	Dwukrotne malowanie farbami emulsyjnymi powierzchni zewnętrznych - tynków gładkich bez gruntowania. Ościeża - w kolorze zgodnym z kolorystyką elewacji.	m ²		
d.1	02 1510-10	(0,6+2,1+2,1)*0,15*4	m ²	2,880	
				RAZEM	2,880
7	KNR-W 2-	Dwukrotne malowanie farbami emulsyjnymi powierzchni wewnętrznych - tynków gładkich bez gruntowania. Ościeża - w kolorze białym.	m ²		
d.1	02 1510-01	(0,6+2,1+2,1)*0,15*4	m ²	2,880	
				RAZEM	2,880
8	KNR 4-01	Wywiezienie samochodami skrzyniowymi gruzu z rozbieranych konstrukcji ceglanych na odległość do 1 km	m ³		
d.1	0108-13	1,3	m ³	1,300	
				RAZEM	1,300
9	KNR 4-01	Wywiezienie samochodami skrzyniowymi gruzu z rozbieranych konstrukcji - za każdy nast. 1 km	m ³		
d.1	0108-16	1,3	m ³	1,300	
				RAZEM	1,300
10		Uylizacja	kpl.		
d.1	kalk. własna	4	kpl.	4,000	
				RAZEM	4,000

Inspektor Nadzoru Inwestorskiego
Małgorzata Tomaszewska
 upr.bud. UAN-KO.7210/375/86
 w specjalności konstrukcyjno-budowlanej
 w zakresie ogólnobudowlanym
 KUP/BO/3342/02

ul. Grunwaldzka 3/6 - 4 szt. okien wykuszowych w lokalu
mieszkalnym - elewacja frontowa



Administracja Domów Miejskich "ADM" Sp. z o.o. Rejon Obsługi Mieszkańców Nr 3			
Adres	ul. Grunwaldzka 3/6		
Treść rysunku	4 szt. okien wykuszowych w lokalu mieszkalnym nr 6 - elewacja frontowa		
Data	styczeń 2020 r.	Nr rysunku	Rys. nr 1

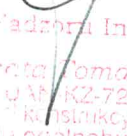
ul. Grunwaldzka 3/6 – 4 szt. okien wykuszowych w lokalu
mieszkalnym – elewacja frontowa



ul. Grunwaldzka 3/6 – 4 szt. okien wykuszowych w lokalu
mieszkalnym – elewacja frontowa

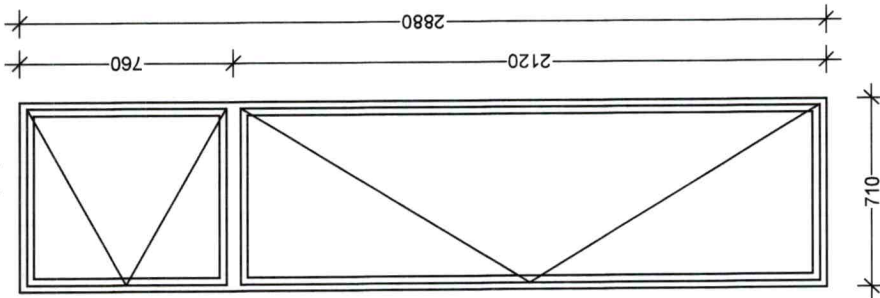


Lp.	Podstawa	Opis i wyliczenia	j.m.	Poszcz.	Razem
1					
1	KNR 4-01 d.1 0354-05	Wykucie z muru ościeżnic drewnianych o pow.ponad 2 m2 0,71*2,88+1,94*2,9+1,1*2,15*2	m ² m ²	12,401	
				RAZEM	12,401
2	KNR 0-19 d.1 0930-06 analogia	Wymiana okien skrzynkowych na okna drewniane jednoramowe, uchylno-rozwierne, z drewna klejonego warstwowo, z szybą zespoloną trzyszybową k<0,9 w kolorze białym odtwarzającym wielkość, podziały, elementy architektoniczne i profile stolarki istniejącej, z wymianą parapetu wewnętrznego drewnianego na parapet z drewna litego ostatecznie wykonoczończonego w kolorze białym. Współczynnik przenikania ciepła dla okien Uk < 1,1 W/ m2*K 0,71*2,88 1,94*2,140 1,1*2,15*2	m ² m ² m ²	2,045 4,152 4,730	
				RAZEM	10,927
3	Kalkulacja d.1 własna	Montaż nawiewników okiennych - higrosterowalne 4	szt. szt.	4,000	
				RAZEM	4,000
4	KNR 4-01 d.1 0535-08	Rozebranie obróbek blacharskich murów ogniowych, okapów, kołnierzy, gzymsów itp. z blachy nie nadającej się do użytku 0,22*(0,71+1,94+1,1*2)	m ² m ²	1,067	
				RAZEM	1,067
5	KNR 2-02 d.1 0506-02	Obróbki przy szer.w rozw.ponad 25cm - z blachy ocynkowanej 0,22*(0,71+1,94+1,1*2)	m ² m ²	1,067	
				RAZEM	1,067
6	KNR-W 2- d.1 02 1510-10	Dwukrotne malowanie farbami emulsyjnymi powierzchni zewnętrznych - tynków gładkich bez gruntowania. Ościeża - w kolorze zgodnym z kolorystyką elewacji. (0,71+2,88*2+1,94+2,9*2+1,1*2+2,15*4)*0,15	m ² m ²	3,752	
				RAZEM	3,752
7	KNR-W 2- d.1 02 1510-01	Dwukrotne malowanie farbami emulsyjnymi powierzchni wewnętrznych - tynków gładkich bez gruntowania. Ościeża - w kolorze białym. (0,71+2,88*2+1,94+2,9*2+1,1*2+2,15*4)*0,15	m ² m ²	3,752	
				RAZEM	3,752
8	KNR 4-01 d.1 0108-13	Wywiezienie samochodami skrzyniowymi gruzu z rozbieranych konstrukcji ceglanych na odległość do 1 km 1,3	m ³ m ³	1,300	
				RAZEM	1,300
9	KNR 4-01 d.1 0108-16	Wywiezienie samochodami skrzyniowymi gruzu z rozbieranych konstrukcji - za każdy nast. 1 km 1,3	m ³ m ³	1,300	
				RAZEM	1,300
10	kalk. własna	Uyilizacja 4	kpl. kpl.	4,000	
				RAZEM	4,000

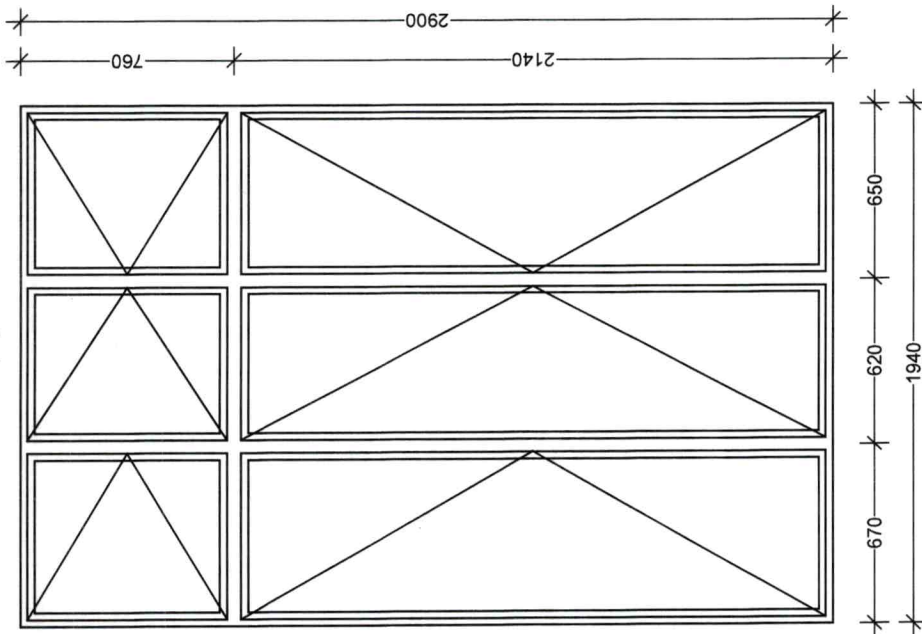

 Inżynier Nadzoru Inwestorskiego
 Malgorzata Tomaszewska
 ul. J. J. Kordeckiego 72/10/375/86
 01-650 Warszawa, Biuro Konstrukcyjno-budowlanej
 Firmy ogólnobudowlanej

ul. Grunwaldzka 7/4 - okna w lokalu mieszkalnym
- elewacja frontowa i tylna (4 szt.)

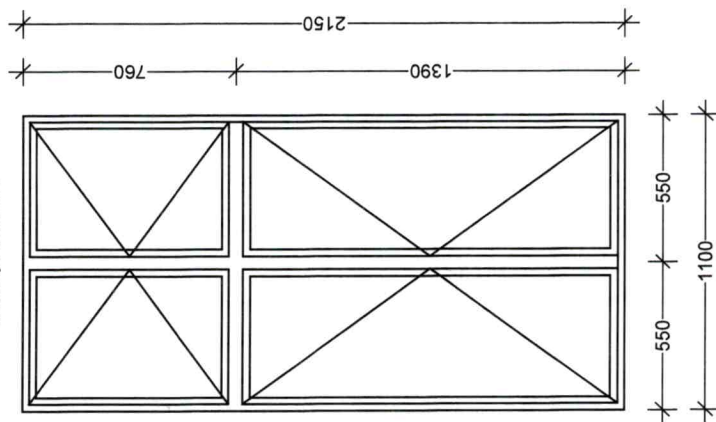
Okno nr 1 - 1 szt.
- elewacja tylna



Okno nr 2 - balkonowe 1 szt.
- elewacja tylna



Okno nr 3 - 2 szt.
- elewacja frontowa



Administracja Domów Miejskich "ADM" Sp. z o.o.
Rejon Obsługi Mieszkańców Nr 3
ul. Grunwaldzka 7/4

Adres

Treść rysunku

Okna w lokalu mieszkalnym nr 4 - elewacja frontowa i tylna (4 szt.)

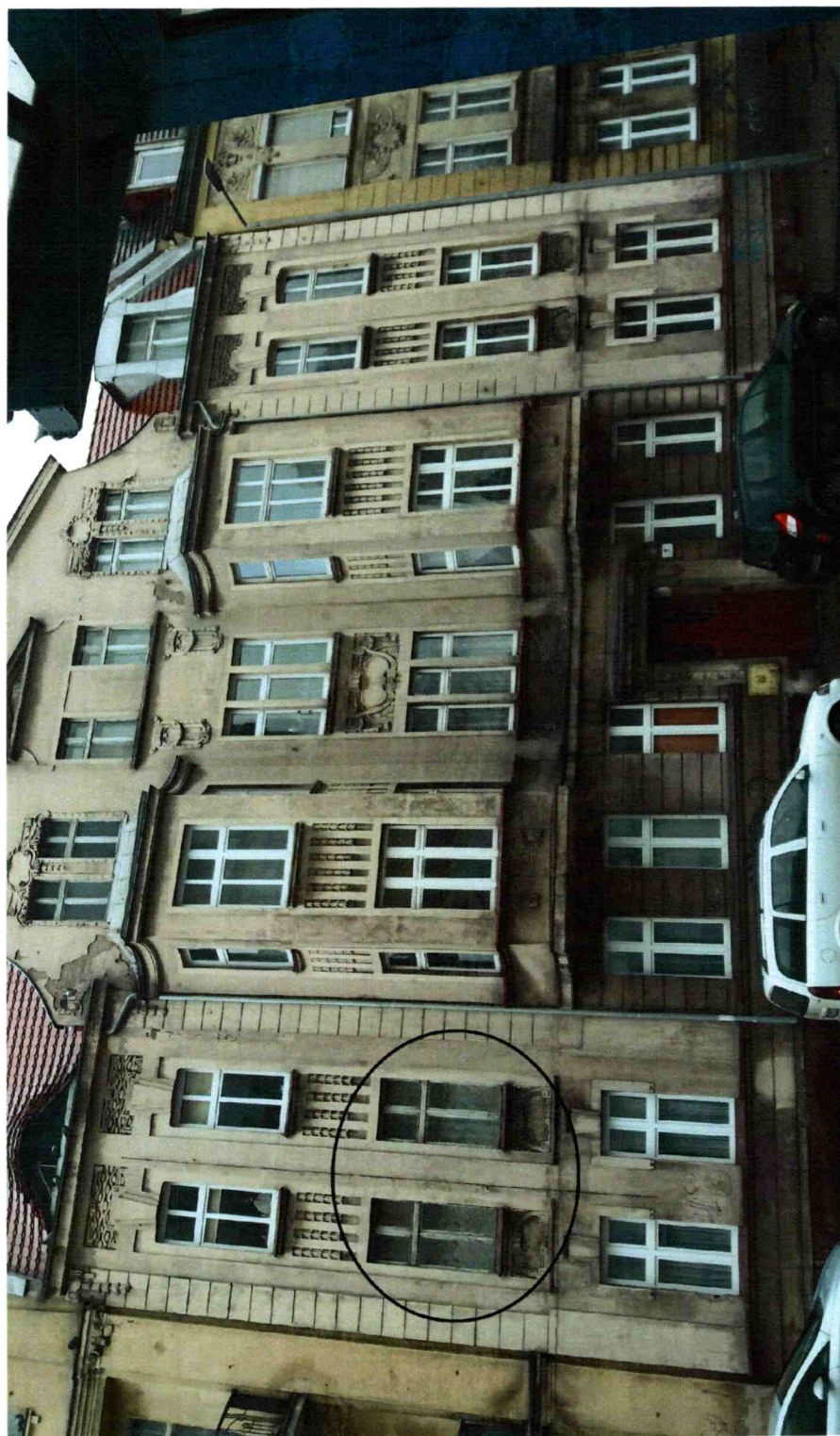
Data

styczeń 2020 r.

Nr rysunku

Rys. nr 1

ul. Grunwaldzka 7/4 – 4 szt. okien w lokalu mieszkalnym
– elewacja frontowa



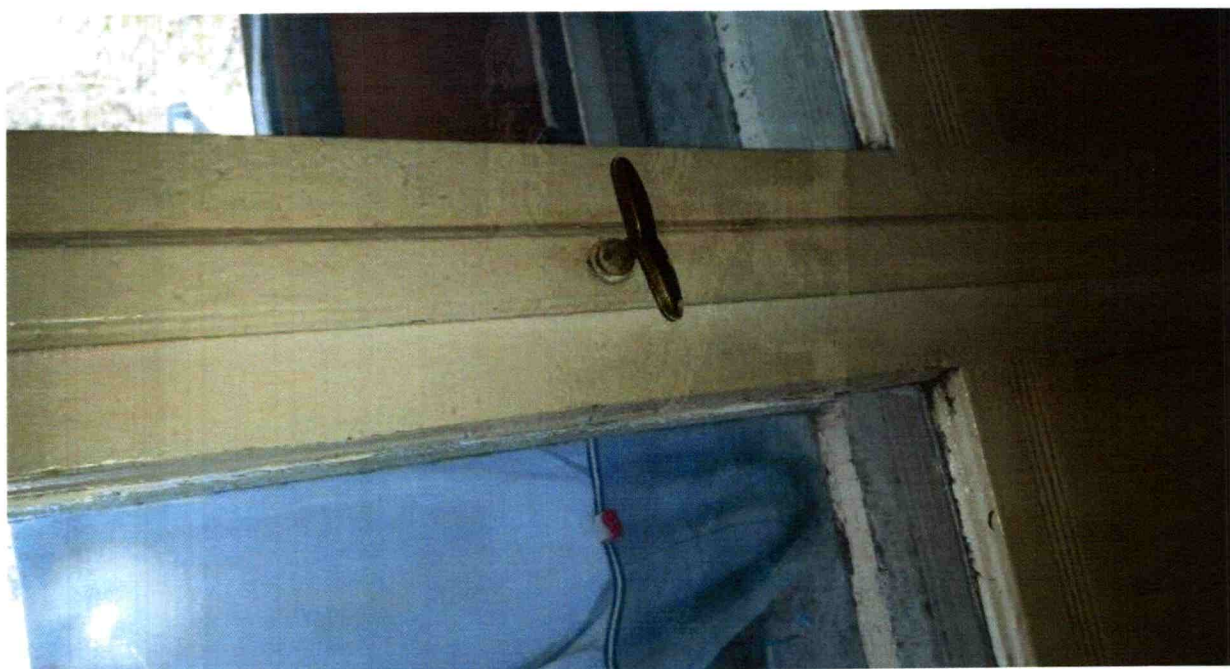
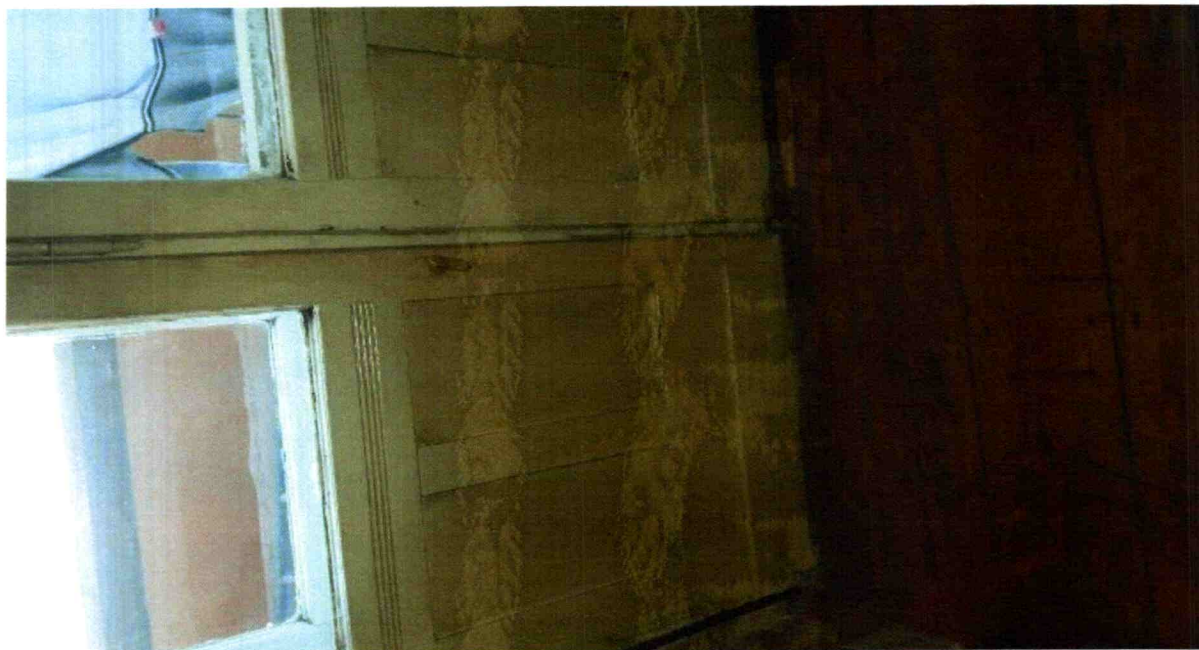
ul. Grunwaldzka 7/4 – 4 szt. okien w lokalu mieszkalnym
– elewacja tylna



ul. Grunwaldzka 7/4 – 4 szt. okien w lokalu mieszkalnym
– elewacja frontowa



ul. Grunwaldzka 7/4 – 4 szt. okien w lokalu mieszkalnym
– elewacja tylna



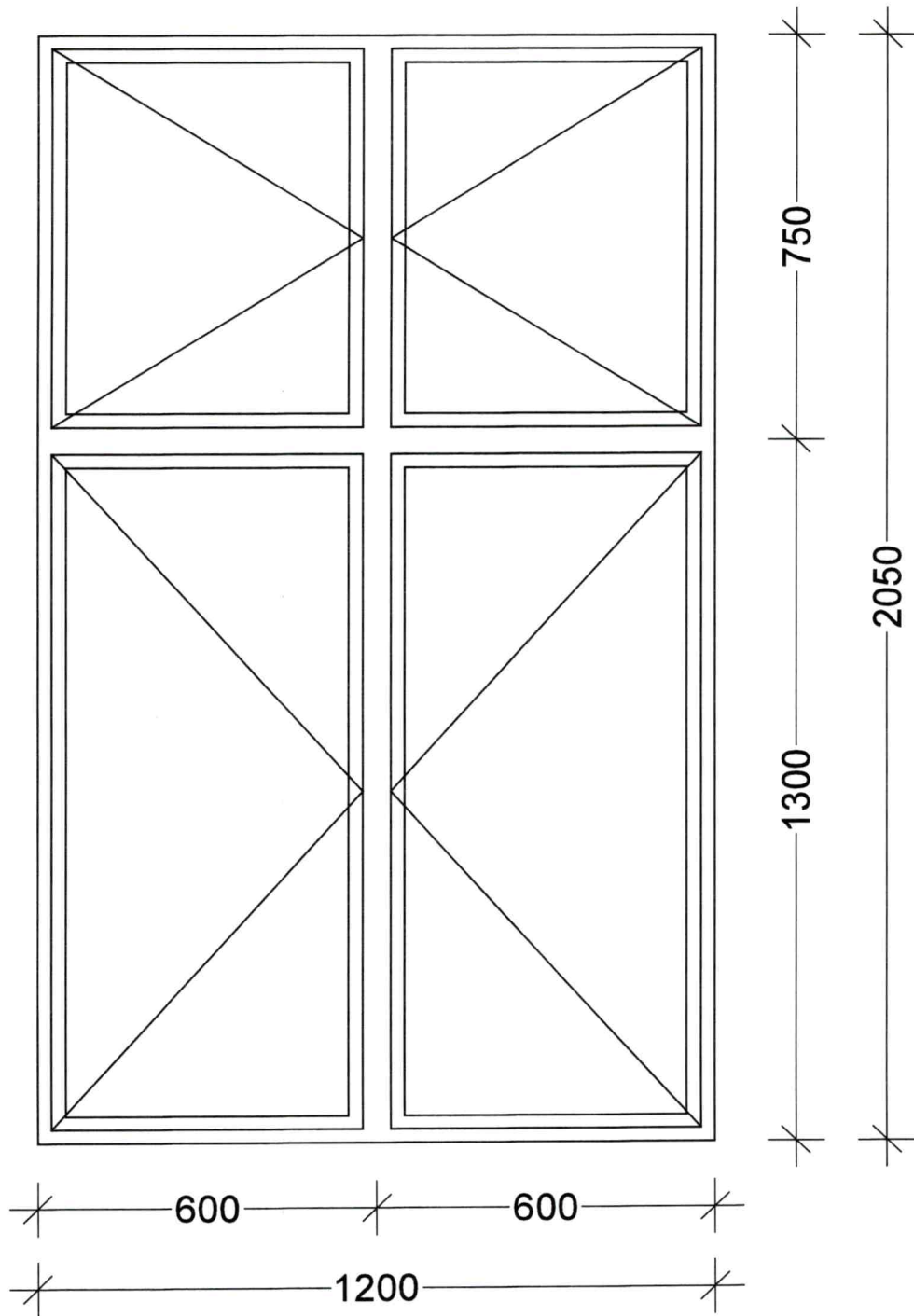
ul. Grunwaldzka 7/4 – 4 szt. okien w lokalu mieszkalnym
– elewacja tylna



Lp.	Podstawa	Opis i wyliczenia	j.m.	Poszcz.	Razem
1					
1	KNR 4-01 d.1 0354-05	Wykucie z muru ościeżnic drewnianych o pow.ponad 2 m2 1,2*2,05*2	m ² m ²	4,920	
				RAZEM	4,920
2	KNR 0-19 d.1 0930-06 analogia	Wymiana okien skrzynkowych na okna drewniane lubowe jednoramowe, uchylno-rozwierne, z drewna klejonego warstwowo, z szybą zespoloną trzyszybową k<0,9 w kolorze białym odtwarzającym wielkości, podziały, elementy architektoniczne i profile stolarki istniejącej, z wymianą parapetu wewnętrznego drewnianego na parapet z drewna litego ostatecznie wykonoczończonego w kolorze białym. Współczynnik przenikania ciepła dla okien Uk < 1,1 W/ m2*K 1,2*2,05*2	m ² m ²	4,920	
				RAZEM	4,920
3	Kalkulacja d.1 własna	Montaż nawiewników okiennych - higrosterowalne 2	szt. szt.	2,000	
				RAZEM	2,000
4	KNR 4-01 d.1 0535-08	Rozebranie obróbek blacharskich murów ogniowych, okapów, kołnierzy, gzymsów itp. z blachy nie nadającej się do użytku 0,22*(1,2)*2	m ² m ²	0,528	
				RAZEM	0,528
5	KNR 2-02 d.1 0506-02	Obróbki przy szer.w rozw.ponad 25cm - z blachy ocynkowanej 0,22*(1,2)*2	m ² m ²	0,528	
				RAZEM	0,528
6	KNR-W 2- d.1 02 1510-10	Dwukrotne malowanie farbami emulsyjnymi powierzchni zewnętrznych - tynków gładkich bez gruntowania. Ościeża - w kolorze zgodnym z kolorystyką elewacji. (1,2+2,05+2,05)*0,15*2	m ² m ²	1,590	
				RAZEM	1,590
7	KNR-W 2- d.1 02 1510-01	Dwukrotne malowanie farbami emulsyjnymi powierzchni wewnętrznych - tynków gładkich bez gruntowania. Ościeża - w kolorze białym. (1,2+2,05+2,05)*0,15*2	m ² m ²	1,590	
				RAZEM	1,590
8	KNR 4-01 d.1 0108-13	Wywiezienie samochodami skrzyniowymi gruzu z rozbieranych konstrukcji ceglanych na odległość do 1 km 1	m ³ m ³	1,000	
				RAZEM	1,000
9	KNR 4-01 d.1 0108-16	Wywiezienie samochodami skrzyniowymi gruzu z rozbieranych konstrukcji - za każdy nast. 1 km 1	m ³ m ³	1,000	
				RAZEM	1,000
10	kalk. własna	Uylizacja 2	kpl. kpl.	2,000	
				RAZEM	2,000

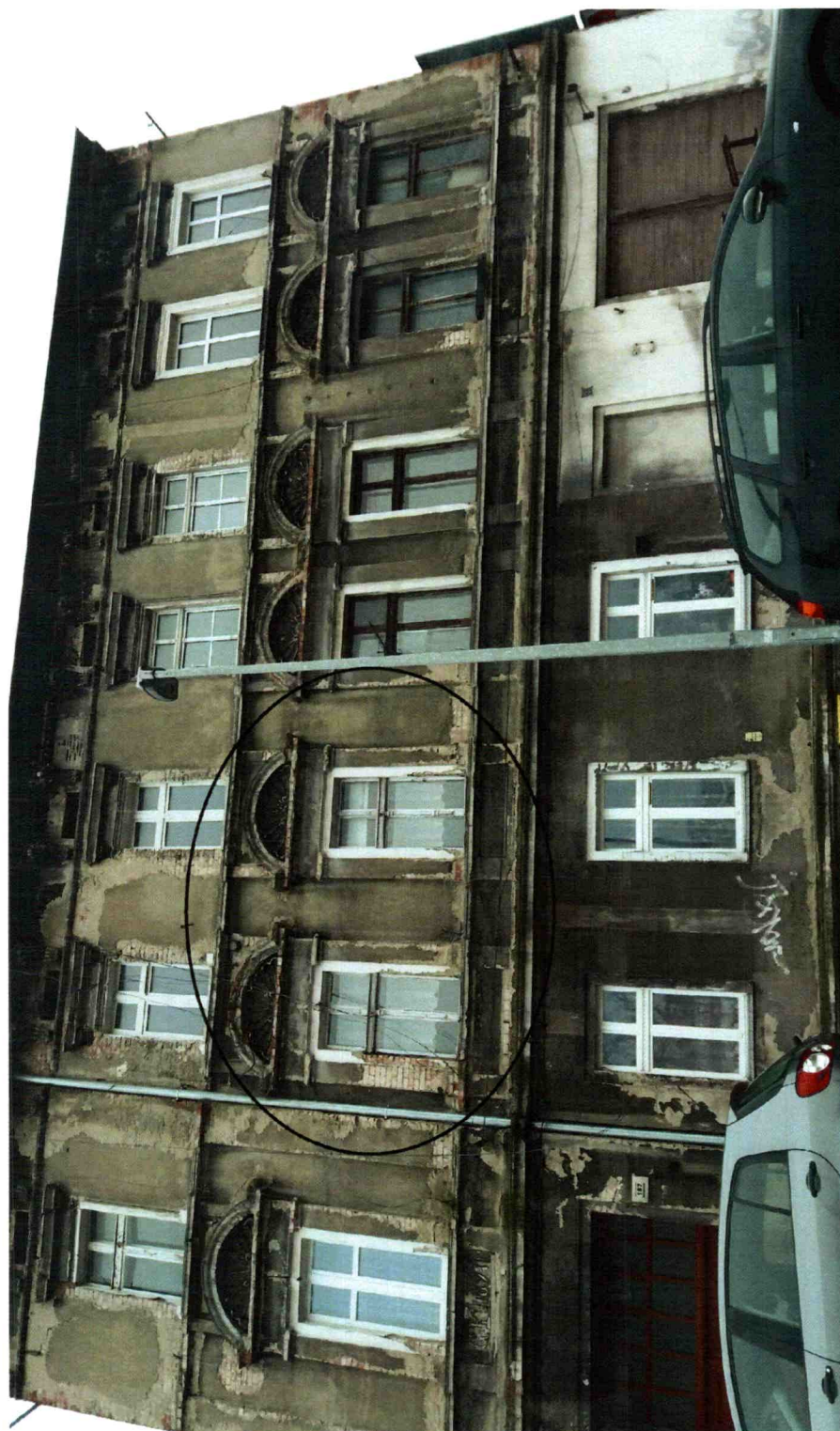
Inspektor Nadzoru Inwestorskiego
Malgorzata Tomaszewska
 Inż. bud. UAN-K/7210/375/86
 w specjalności konstrukcyjno-budowlanej
 w zakresie ogólnobudowlanym
 KUP/BO/1342/02

ul. Grunwaldzka 157/2 - 2 szt. okien w lokalu mieszkalnym
- elewacja frontowa



Administracja Domów Miejskich "ADM" Sp. z o.o. Rejon Obsługi Mieszkańców Nr 3			
Adres	ul. Grunwaldzka 157/2		
Treść rysunku	2 szt. okien w lokalu mieszkalnym - elewacja frontowa		
Data	styczeń 2020 r.	Nr rysunku	Rys. nr 1

ul. Grunwaldzka 157/2 – 2 szt. okien w lokalu mieszkalnym
– elewacja frontowa



ul. Grunwaldzka 157/2 – 2 szt. okien w lokalu mieszkalnym
– elewacja frontowa



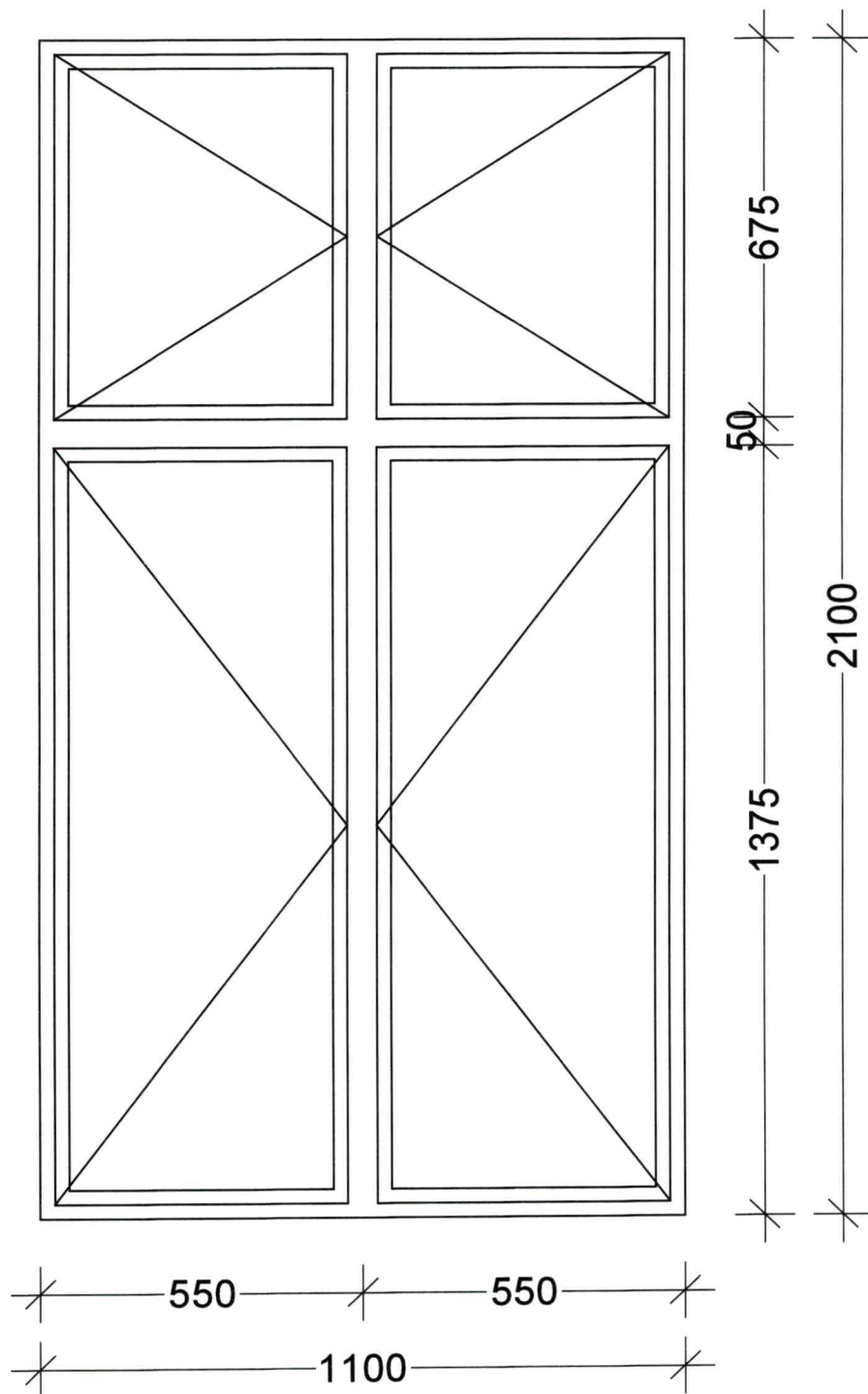
ul. Grunwaldzka 157/2 – 2 szt. okien w lokalu mieszkalnym
– elewacja frontowa



Lp.	Podstawa	Opis i wyliczenia	j.m.	Poszcz.	Razem
1					
1	KNR 4-01	Wykucie z muru ościeżnic drewnianych o pow.ponad 2 m2	m ²		
d.1	0354-05	1,1*2,1*2	m ²	4,620	
				RAZEM	4,620
2	KNR 0-19	Wymiana okien skrzynkowych na okna drewniane jednoramowe, uchylno-rozwierne, z drewna klejonego warstwowo, z szybą zespoloną trzyszybową k<0,9 w kolorze białym odtwarzającym wielkość, podziały, elementy architektoniczne i profile stolarki istniejącej, z wymianą parapetu wewnętrznego drewnianego na parapet z drewna litego ostatecznie wykończono w kolorze białym. Współczynnik przenikania ciepła dla okien Uk < 1,1 W/ m2*K	m ²		
d.1	0930-06 analogia	1,1*2,1*2	m ²	4,620	
				RAZEM	4,620
3	Kalkulacja	Montaż nawiewników okiennych - higrosterowalne	szt.		
d.1	własna	2	szt.	2,000	
				RAZEM	2,000
4	KNR 4-01	Rozebranie obróbek blacharskich murów ogniowych, okapów, kołnierzy, gzymsów itp. z blachy nie nadającej się do użytku	m ²		
d.1	0535-08	0,22*(1,1*2)	m ²	0,484	
				RAZEM	0,484
5	KNR 2-02	Obróbki przy szer.w rozv.ponad 25cm - z blachy ocynkowanej	m ²		
d.1	0506-02	0,22*(1,1*2)	m ²	0,484	
				RAZEM	0,484
6	KNR-W 2-	Dwukrotne malowanie farbami emulsyjnymi powierzchni zewnętrznych - tynków gładkich bez gruntowania. Ościeża - w kolorze zgodnym z kolorystyką elewacji.	m ²		
d.1	02 1510-10	(1,1+2,1+2,1)*0,15*2	m ²	1,590	
				RAZEM	1,590
7	KNR-W 2-	Dwukrotne malowanie farbami emulsyjnymi powierzchni wewnętrznych - tynków gładkich bez gruntowania. Ościeża - w kolorze białym.	m ²		
d.1	02 1510-01	(1,1+2,1+2,1)*0,15*2	m ²	1,590	
				RAZEM	1,590
8	KNR 4-01	Wywiezienie samochodami skrzyniowymi gruzu z rozbieranych konstrukcji ceglanych na odległość do 1 km	m ³		
d.1	0108-13	0,6	m ³	0,600	
				RAZEM	0,600
9	KNR 4-01	Wywiezienie samochodami skrzyniowymi gruzu z rozbieranych konstrukcji - za każdy nast. 1 km	m ³		
d.1	0108-16	0,6	m ³	0,600	
				RAZEM	0,600
10	kalk. własna	Uyliczacja	kpl.		
d.1		2	kpl.	2,000	
				RAZEM	2,000

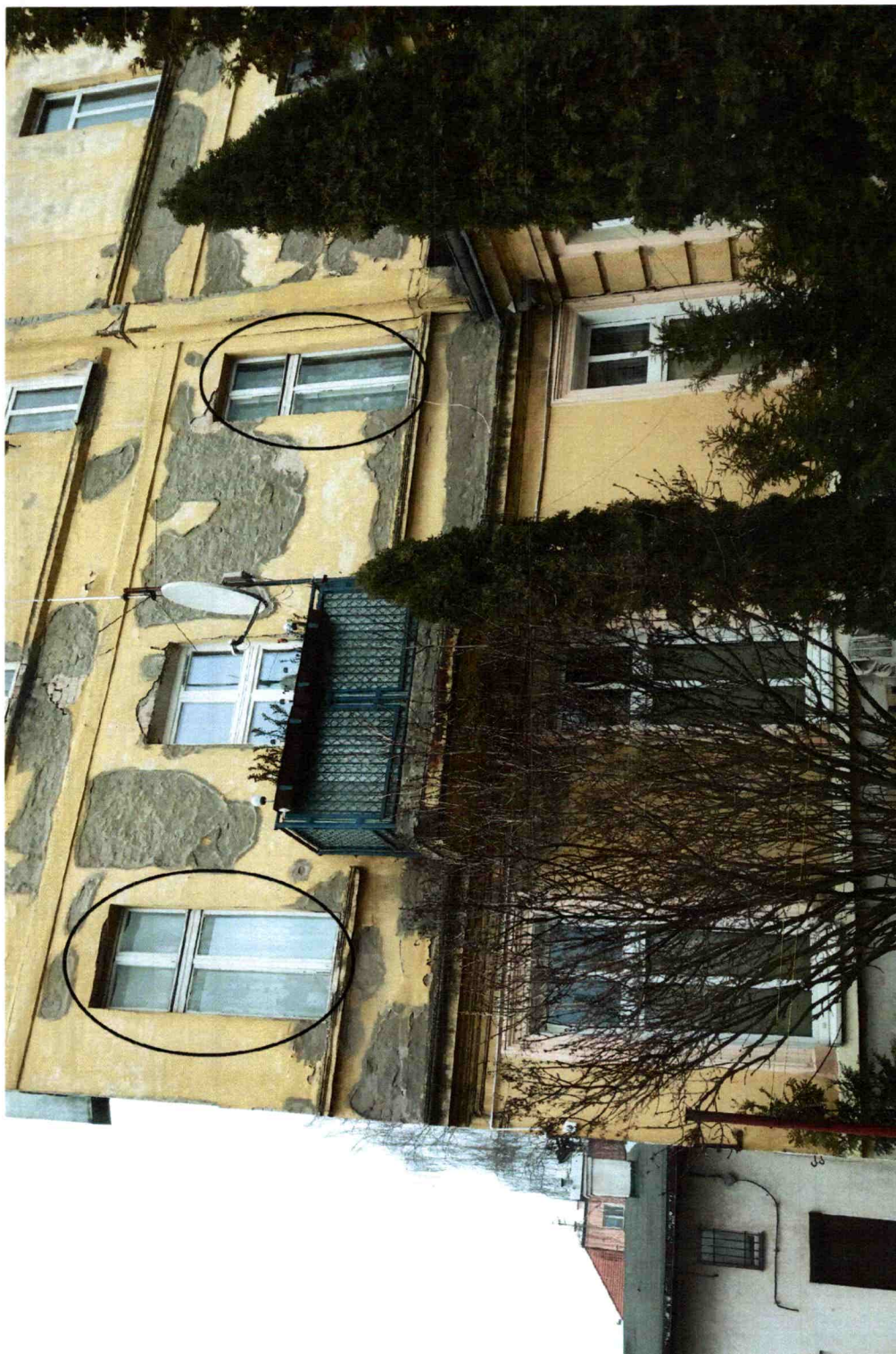
Inspektor Nadzoru Inwestorski
Małgorzata Tomaszewska
 upr.bud./UAN-KZ-7210/375/8C
 w specjalności konstrukcyjno-budow
 w zakresie ogólnobudowlanych
 KUP/BO/3342/02

ul. Jagiellońska 48/8 - 2 szt. okien w lokalu mieszkalnym
- elewacja boczna



Administracja Domów Miejskich "ADM" Sp. z o.o. Rejon Obsługi Mieszkańców Nr 3			
Adres	ul. Jagiellońska 48/8		
Treść rysunku	2 szt. okien w lokalu mieszkalnym nr 8 - elewacja boczna		
Data	styczeń 2020 r.	Nr rysunku	Rys. nr 1

ul. Jagiellońska 48/8 – 2 szt. okien w lokalu mieszkalnym
– elewacja boczna
(rozmieszczenie na elewacji)



ul. Jagiellońska 48/8 – 2 szt. okien w lokalu mieszkalnym
– elewacja boczna



ul. Jagiellońska 48/8 – 2 szt. okien w lokalu mieszkalnym
– elewacja boczna

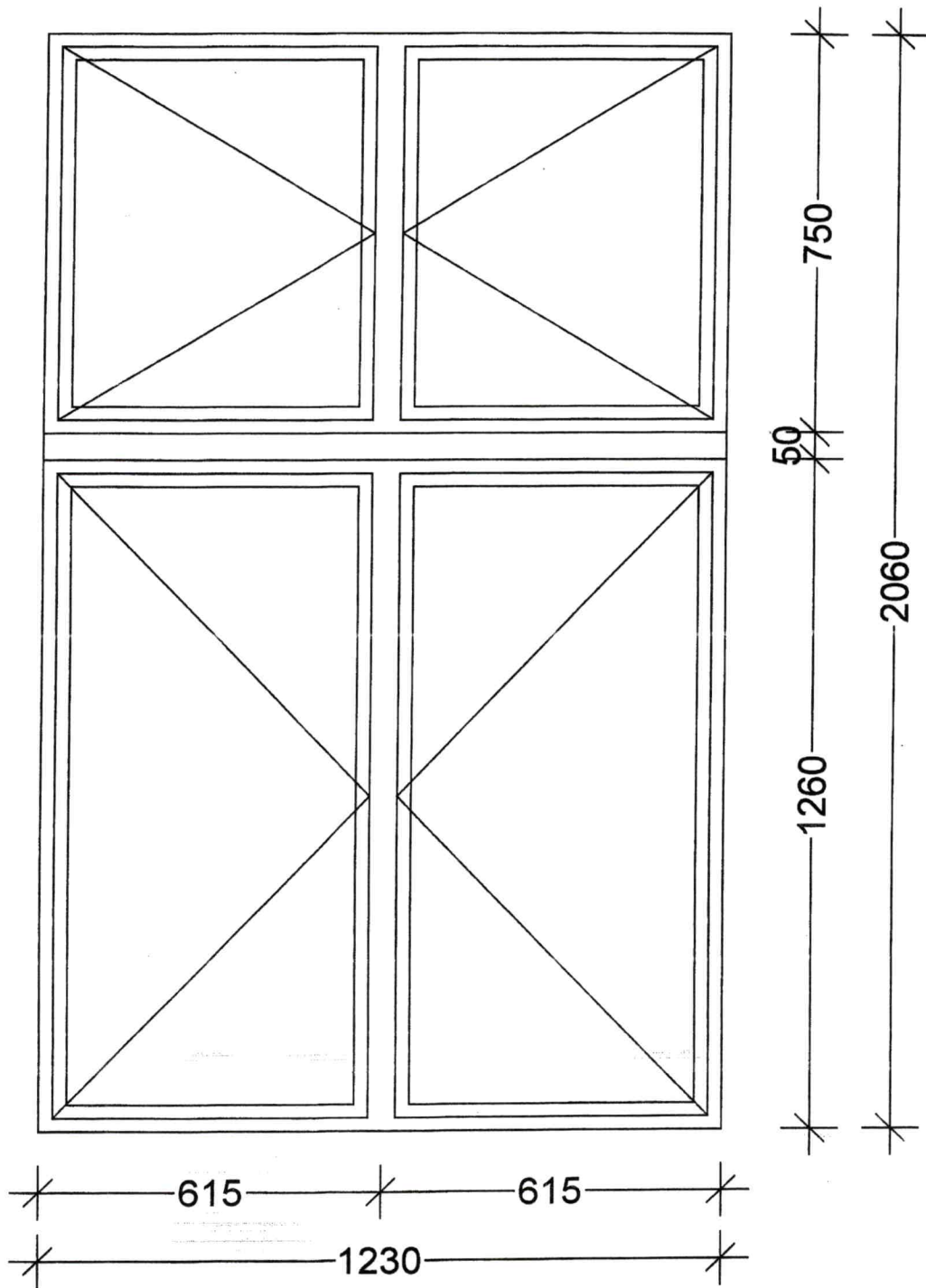


Lp.	Podstawa	Opis i wyliczenia	j.m.	Poszcz.	Razem
1					
1	KNR 4-01 d.1 0354-05	Wykucie z muru ościeżnic drewnianych o pow.ponad 2 m2 1,23*2,06*4	m ² m ²	10,135	
				RAZEM	10,135
2	KNR 0-19 d.1 0930-06 analogia	Wymiana okien skrzynkowych na okna drewniane łukowe jednoramowe, uchylno-rozwiernie, z drewna klejonego warstwowo, z szybą zespoloną trzyszybową k<0,9 w kolorze białym odtwarzającym wielkość, podziały, elementy architektoniczne i profile stolarki istniejącej, z wymianą parapetu wewnętrznego drewnianego na parapet z drewna litego ostatecznie wykonoczończonego w kolorze białym. Współczynnik przenikania ciepła dla okien Uk < 1,1 W/ m ² *K 1,23*2,06*4	m ² m ²	10,135	
				RAZEM	10,135
3	Kalkulacja d.1 własna	Montaż nawiewników okiennych - higrosterowalne 4	szt. szt.	4,000	
				RAZEM	4,000
4	KNR 4-01 d.1 0535-08	Rozebranie obróbek blacharskich murów ogniowych, okapów, kołnierzy, gzymsów itp. z blachy nie nadającej się do użytku 0,22*(1,23)*4	m ² m ²	1,082	
				RAZEM	1,082
5	KNR 2-02 d.1 0506-02	Obróbki przy szer.w rozw.ponad 25cm - z blachy ocynkowanej 0,22*(1,23)*4	m ² m ²	1,082	
				RAZEM	1,082
6	KNR-W 2- d.1 02 1510-10	Dwukrotne malowanie farbami emulsyjnymi powierzchni zewnętrznych - tynków gładkich bez gruntowania. Ościeża - w kolorze zgodnym z kolorystyką elewacji. (1,23+2,06)*0,15*4	m ² m ²	1,974	
				RAZEM	1,974
7	KNR-W 2- d.1 02 1510-01	Dwukrotne malowanie farbami emulsyjnymi powierzchni wewnętrznych - tynków gładkich bez gruntowania. Ościeża - w kolorze białym. 0,291	m ² m ²	0,291	
				RAZEM	0,291
8	KNR 4-01 d.1 0108-13	Wywiezienie samochodami skrzyniowymi gruzu z rozbieranych konstrukcji ceglanych na odległość do 1 km 1,2	m ³ m ³	1,200	
				RAZEM	1,200
9	KNR 4-01 d.1 0108-16	Wywiezienie samochodami skrzyniowymi gruzu z rozbieranych konstrukcji - za każdy nast. 1 km 1,2	m ³ m ³	1,200	
				RAZEM	1,200
10	kalk. własna	Uylizacja 4	kpl kpl	4,000	
				RAZEM	4,000

Inspektor Nadzoru Inwestorskiego

Małgorzata Tomaszewska
 upr.bud. UAN-KZ-7210 375/86
 w specjalności konstrukcyjno-budowlanej
 w zakresie ogólnobudowlanym
 KUP/BO/334/02

ul. Jasna 8/2 - 4 szt. okien w lokalu mieszkalnym
od strony elewacji frontowej i bocznej





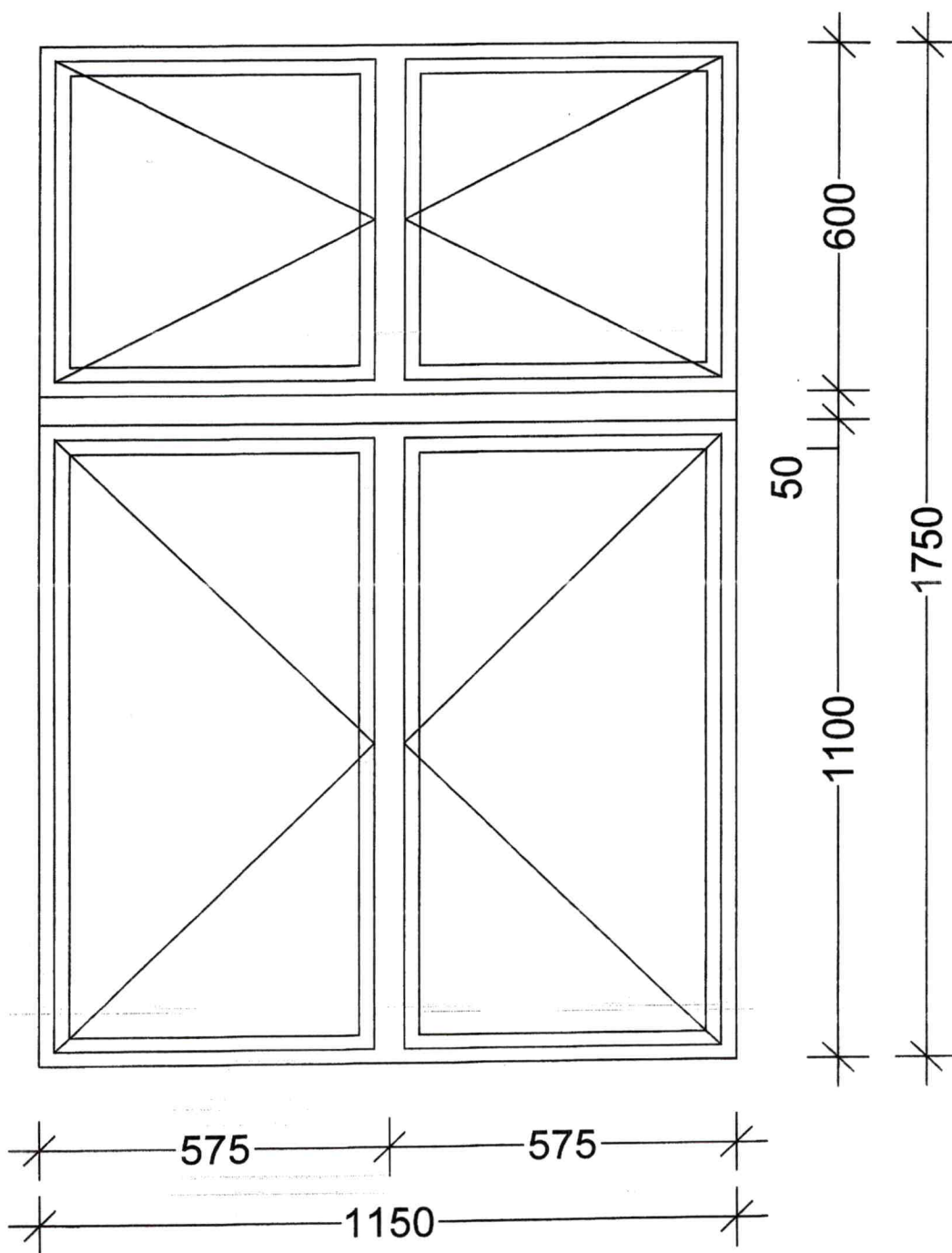


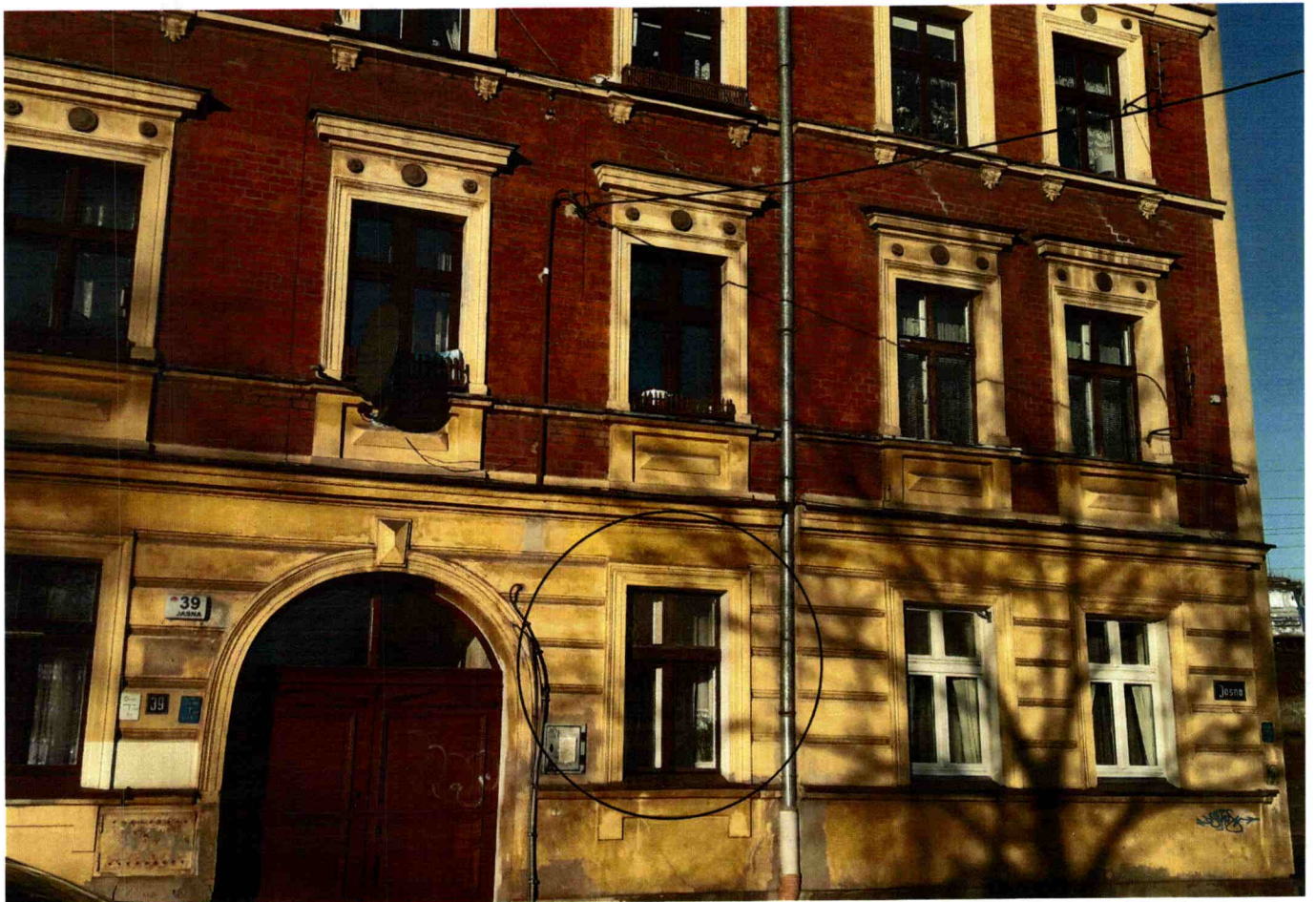
Lp.	Podstawa	Opis i wyliczenia	j.m.	Poszcz.	Razem
1					
1	KNR 4-01 d.1 0354-05	Wykucie z muru ościeżnic drewnianych o pow.ponad 2 m2 1,15*1,75	m ² m ²	 2,013	 2,013
				RAZEM	2,013
2	KNR 0-19 d.1 0930-06 analogia	Wymiana okien skrzynkowych na okna drewniane łukowe jednoramowe, uchylno-rozwierne, z drewna klejonego warstwowo, z szybą zespoloną trzyszybową k<0,9 w kolorze białym odtwarzającym wielkość, podziały, elementy architektoniczne i profile stolarki istniejącej, z wymianą parapetu wewnętrznego drewnianego na parapet z drewna litego ostatecznie wykonanego w kolorze białym. Współczynnik przenikania ciepła dla okien U _k < 1,1 W/ m ² *K 1,15*1,75	m ² m ²	 2,013	 2,013
				RAZEM	2,013
3	Kalkulacja d.1 własna	Montaż nawiewników okiennych - higrosterowalne 1	szt. szt.	 1,000	 1,000
				RAZEM	1,000
4	KNR 4-01 d.1 0535-08	Rozebranie obróbek blacharskich murów ogniowych, okapów, kołnierzy, gzymsów itp. z blachy nie nadającej się do użytku 0,22*(1,15)	m ² m ²	 0,253	 0,253
				RAZEM	0,253
5	KNR 2-02 d.1 0506-02	Obróbki przy szer.w rozw.ponad 25cm - z blachy ocynkowanej 0,22*(1,15)	m ² m ²	 0,253	 0,253
				RAZEM	0,253
6	KNR-W 2- d.1 02 1510-10	Dwukrotne malowanie farbami emulsyjnymi powierzchni zewnętrznych - tynków gładkich bez gruntowania. Ościeża - w kolorze zgodnym z kolorystyką elewacji. (1,15+1,75*2)*0,15	m ² m ²	 0,698	 0,698
				RAZEM	0,698
7	KNR-W 2- d.1 02 1510-01	Dwukrotne malowanie farbami emulsyjnymi powierzchni wewnętrznych - tynków gładkich bez gruntowania. Ościeża - w kolorze białym. 0,698	m ² m ²	 0,698	 0,698
				RAZEM	0,698
8	KNR 4-01 d.1 0108-13	Wywiezienie samochodami skrzyniowymi gruzu z rozbieranych konstrukcji ceglanych na odległość do 1 km 0,5	m ³ m ³	 0,500	 0,500
				RAZEM	0,500
9	KNR 4-01 d.1 0108-16	Wywiezienie samochodami skrzyniowymi gruzu z rozbieranych konstrukcji - za każdy nast. 1 km 0,5	m ³ m ³	 0,500	 0,500
				RAZEM	0,500
10	kalk. własna d.1	Uylizacja 1	kpl kpl	 1,000	 1,000
				RAZEM	1,000

Inspektor Nadzoru Inwestorskiego

Małgorzata Tomaszewska
upr.bud. UAN-KZ-7210.375/86
w specjalności konstrukcyjno-budowlanej
w zakresie ogólnobudowlanym
KUP/BO/3342/02

ul. Jasna 39/4A - okno w lokalu mieszkalnym
od strony frontowej (KOLOR BRĄZOWY)



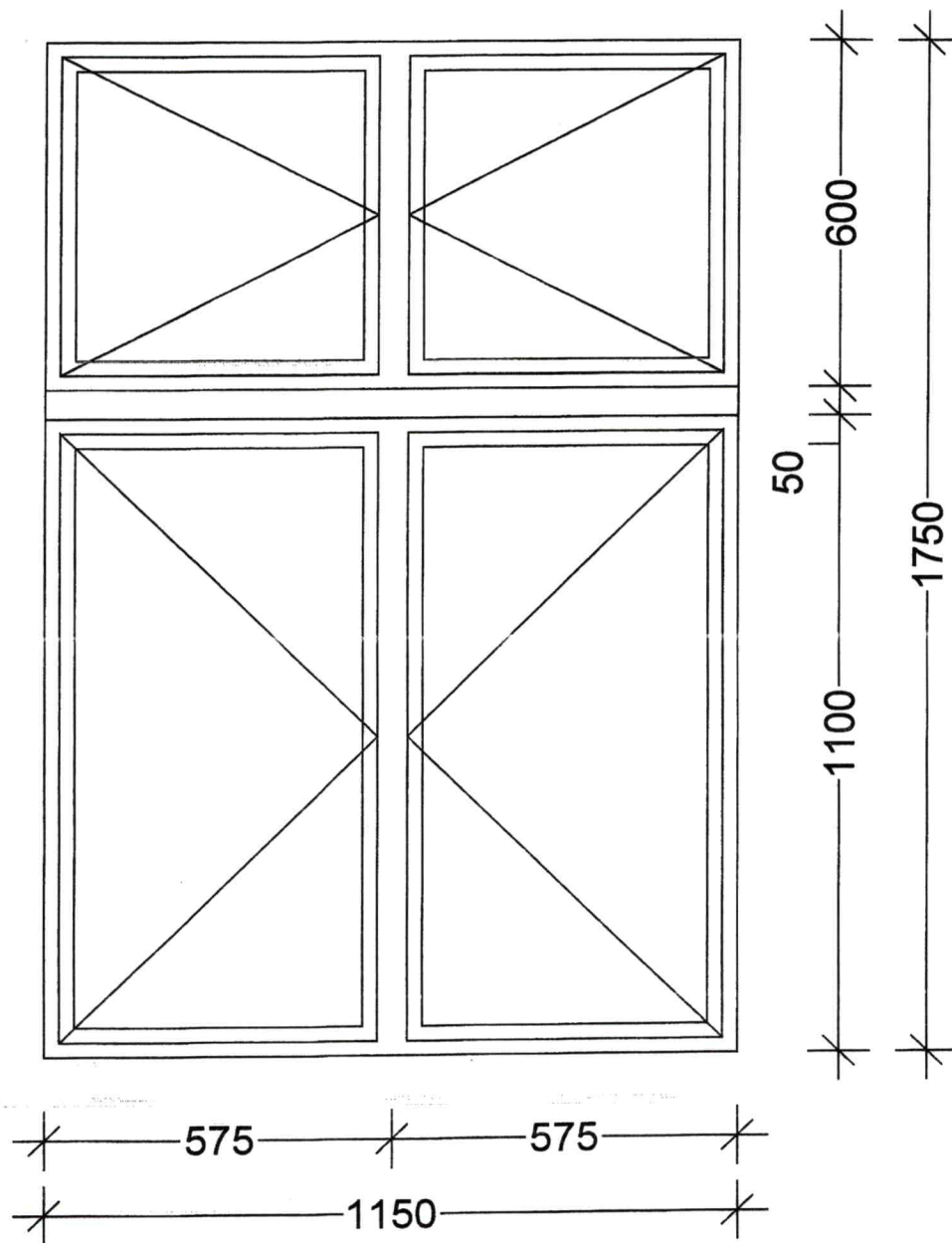


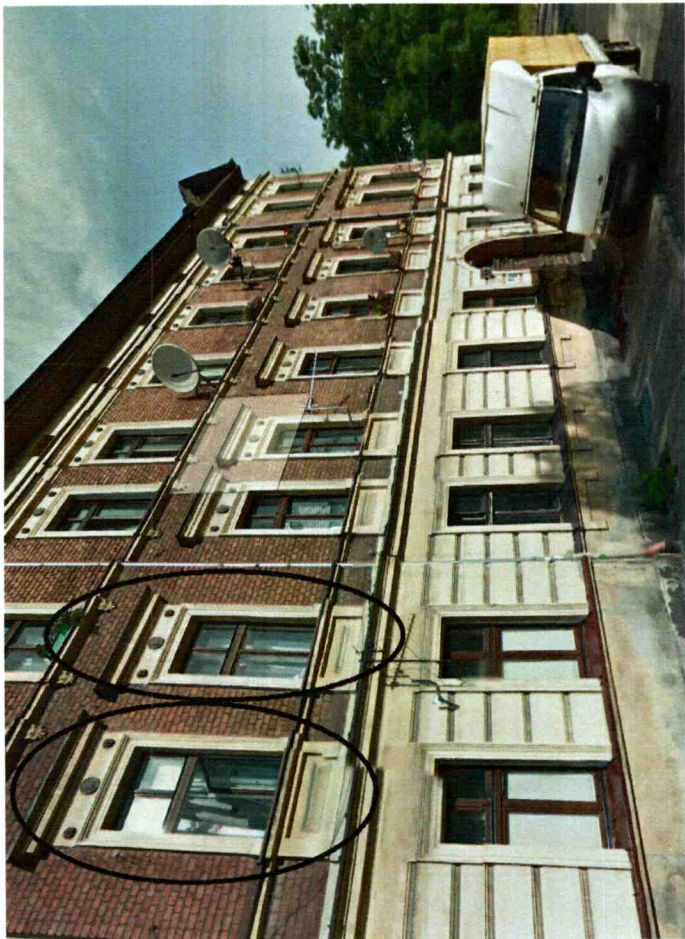
Lp.	Podstawa	Opis i wyliczenia	j.m.	Poszcz.	Razem
1					
1	KNR 4-01	Wykucie z muru ościeżnic drewnianych o pow.ponad 2 m2	m ²		
d.1	0354-05	1,15*1,75*2	m ²	4,025	
				RAZEM	4,025
2	KNR 0-19	Wymiana okien skrzynkowych na okna drewniane łukowe jednoramowe, uchylno-rozwierne, z drewna klejonego warstwowo, z szybą zespoloną trzyszybową k<0,9 w kolorze białym odtwarzającym wielkość, podziały, elementy architektoniczne i profile stolarki istniejącej, z wymianą parapetu wewnętrznego drewnianego na parapet z drewna litego ostatecznie wykonanego w kolorze białym. Współczynnik przenikania ciepła dla okien Uk < 1,1 W/ m ² *K	m ²		
d.1	0930-06 analogia	1,15*1,75*2	m ²	4,025	
				RAZEM	4,025
3	Kalkulacja	Montaż nawiewników okiennych - higrosterowalne	szt.		
d.1	własna	2	szt.	2,000	
				RAZEM	2,000
4	KNR 4-01	Rozebranie obróbek blacharskich murów ogniowych, okapów, kołnierzy, gzymsów itp. z blachy nie nadającej się do użytku	m ²		
d.1	0535-08	0,22*(1,15)*2	m ²	0,506	
				RAZEM	0,506
5	KNR 2-02	Obróbki przy szer.w rozw.ponad 25cm - z blachy ocynkowanej	m ²		
d.1	0506-02	0,22*(1,15)*2	m ²	0,506	
				RAZEM	0,506
6	KNR-W 2-	Dwukrotne malowanie farbami emulsyjnymi powierzchni zewnętrznych - tynków gładkich bez gruntowania. Ościeża - w kolorze zgodnym z kolorystyką elewacji.	m ²		
d.1	02 1510-10	(1,15+1,75*2)*0,15*2	m ²	1,395	
				RAZEM	1,395
7	KNR-W 2-	Dwukrotne malowanie farbami emulsyjnymi powierzchni wewnętrznych - tynków gładkich bez gruntowania. Ościeża - w kolorze białym.	m ²		
d.1	02 1510-01	0,698*2	m ²	1,396	
				RAZEM	1,396
8	KNR 4-01	Wywiezienie samochodami skrzyniowymi gruzu z rozbieranych konstrukcji ceglanych na odległość do 1 km	m ³		
d.1	0108-13	1	m ³	1,000	
				RAZEM	1,000
9	KNR 4-01	Wywiezienie samochodami skrzyniowymi gruzu z rozbieranych konstrukcji - za każdy nast. 1 km	m ³		
d.1	0108-16	1	m ³	1,000	
				RAZEM	1,000
10		Uylizacja	kpl		
d.1	kalk. własna	2	kpl	2,000	
				RAZEM	2,000

Inspektor Nadzoru Inwestorskiego

Małgorzata Tomaszewska
 upr.bud. UAN-KZ-72/10/375/86
 w specjalności konstrukcyjno-budowlanej
 w zakresie ogólnobudowlanym
 KUP/BO/3342/02

ul. Jasna 39/8 - 2 szt. okien w lokalu mieszkalnym
od strony frontowej (



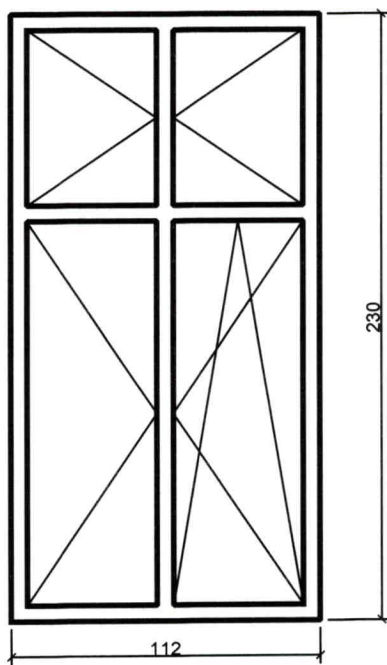
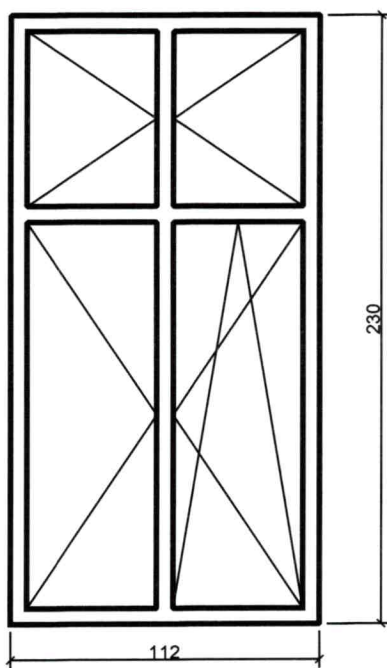


Lp.	Podstawa	Opis i wyliczenia	j.m.	Poszcz.	Razem
1					
1	KNR 4-01 d.1 0354-05	Wykucie z muru ościeżnic drewnianych o pow.ponad 2 m2 1,23*2,30*2	m ² m ²	 5,658	 5,658
				RAZEM	
2	KNR 0-19 d.1 0930-06 analogia	Wymiana okien skrzynkowych na okna drewniane jednoramowe, uchylno-rozwierne, z drewna klejonego warstwowo, z szybą zespoloną trzyszybową k<0,9 w kolorze białym odtwarzającym wielkość, podziały, elementy architektoniczne i profile stolarki istniejącej, z wymianą parapetu wewnętrznego drewnianego na parapet z drewna litego ostatecznie wykończony w kolorze białym. Współczynnik przenikania ciepła dla okien Uk < 1,1 W/ m ² *K 1,12*2,3*2	m ² m ²	 5,152	 5,152
				RAZEM	5,152
3	Kalkulacja d.1 własna	Montaż nawiewników okiennych - higrosterowalne 2	szt. szt.	 2,000	 2,000
				RAZEM	2,000
4	KNR 4-01 d.1 0535-08	Rozebranie obróbek blacharskich murów ogniowych, okapów, kołnierzy, gzymsów itp. z blachy nie nadającej się do użytku 0,22*(1,12)*2	m ² m ²	 0,493	 0,493
				RAZEM	0,493
5	KNR 2-02 d.1 0506-02	Obróbki przy szer.w rozw.ponad 25cm - z blachy ocynkowanej 0,22*(1,12)*2	m ² m ²	 0,493	 0,493
				RAZEM	0,493
6	KNR-W 2- d.1 02 1510-10	Dwukrotne malowanie farbami emulsyjnymi powierzchni zewnętrznych - tynków gładkich bez gruntowania. Ościeża - w kolorze zgodnym z kolorystyką elewacji. (1,12+2,30*2)*0,15*2	m ² m ²	 1,716	 1,716
				RAZEM	1,716
7	KNR-W 2- d.1 02 1510-01	Dwukrotne malowanie farbami emulsyjnymi powierzchni wewnętrznych - tynków gładkich bez gruntowania. Ościeża - w kolorze białym. (1,12+2,30*2)*0,15*2	m ² m ²	 1,716	 1,716
				RAZEM	1,716
8	KNR 4-01 d.1 0108-13	Wywiezienie samochodami skrzyniowymi gruzu z rozbieranych konstrukcji ceglanych na odległość do 1 km 0,5	m ³ m ³	 0,500	 0,500
				RAZEM	0,500
9	KNR 4-01 d.1 0108-16	Wywiezienie samochodami skrzyniowymi gruzu z rozbieranych konstrukcji - za każdy nast. 1 km 0,5	m ³ m ³	 0,500	 0,500
				RAZEM	0,500
10	kalk. własna	Uylizacja 2	kpl. kpl.	 2,000	 2,000
				RAZEM	2,000

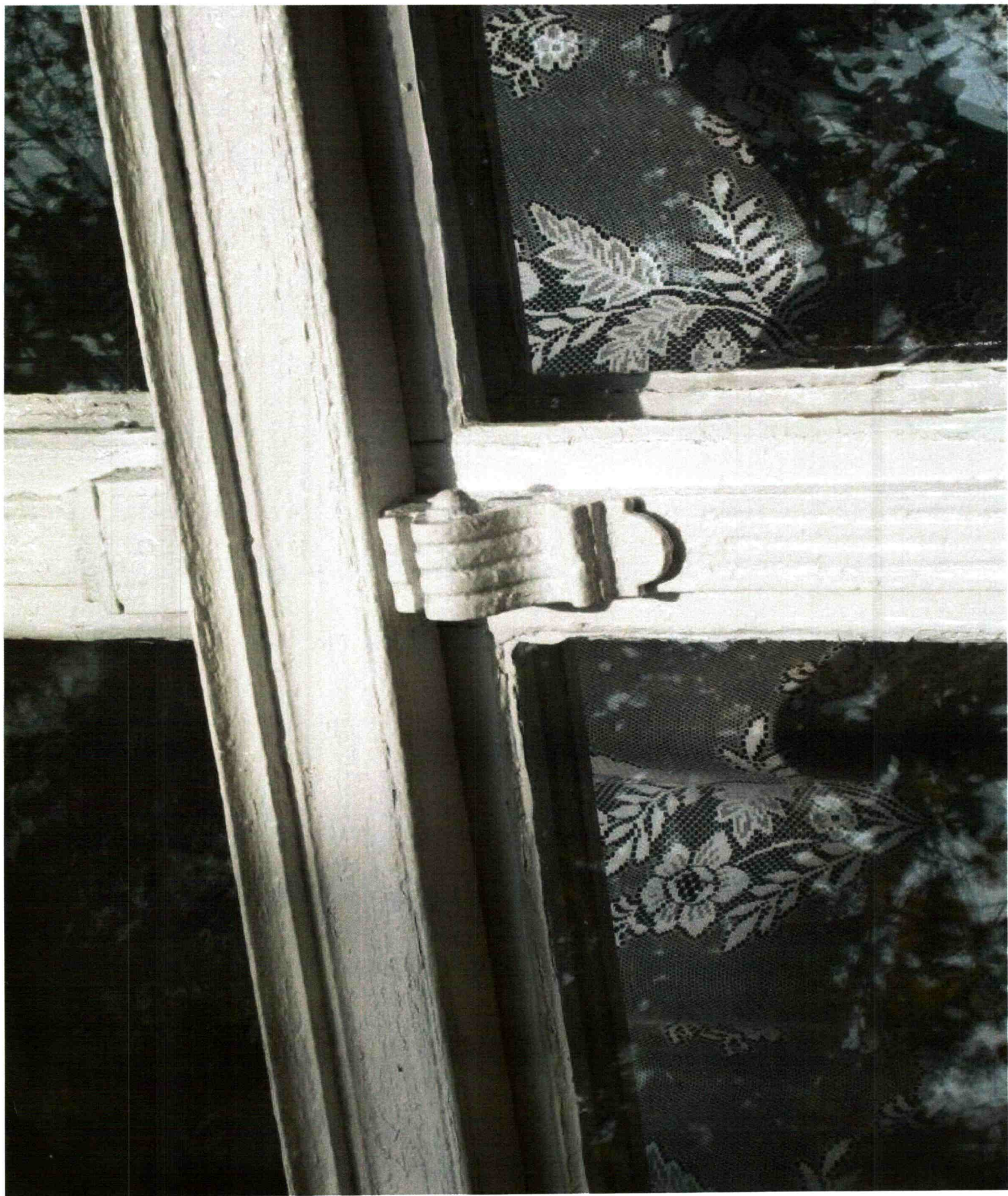
Inspektor Nadzoru Inwestorskiego

Małgorzata Tomaszewska
upr.bud. UAN/K7-7210/375/86
w specjalności konstrukcyjno-budowlanej
w zakresie ogólnobudowlanym
KUP/BO/0342/02

Kanałowa 7/2a - 2 szt.





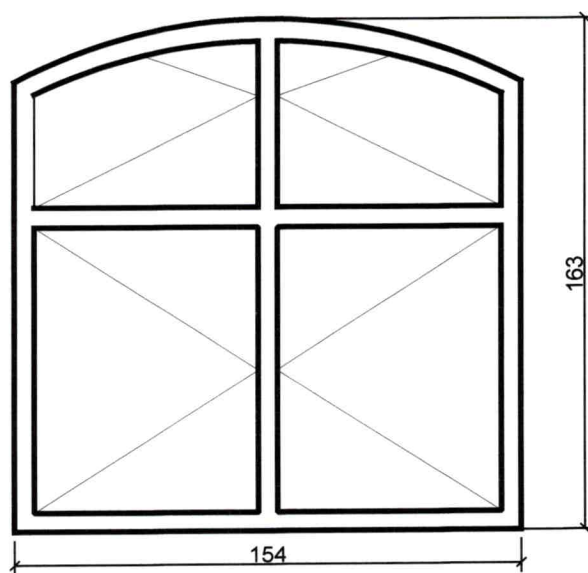
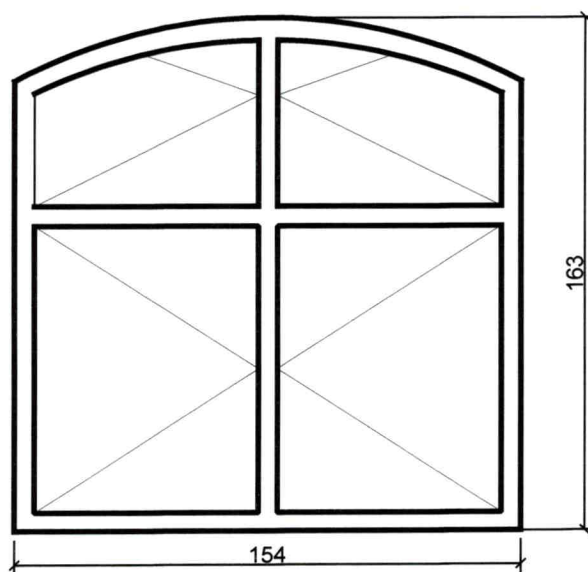


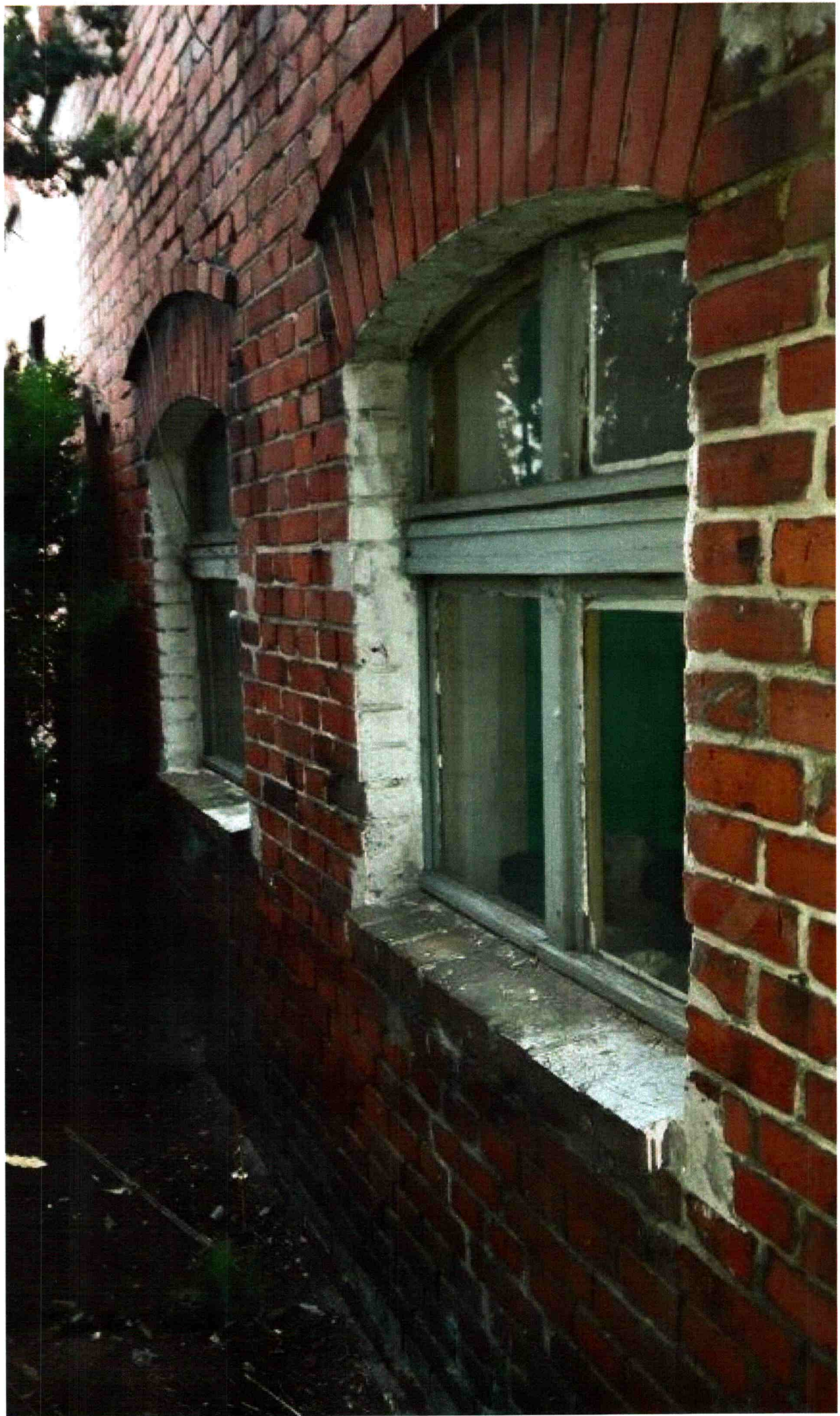
Lp.	Podstawa	Opis i wyliczenia	j.m.	Poszcz.	Razem
1					
1	KNR 4-01	Wykucie z muru ościeżnic drewnianych o pow.ponad 2 m2	m ²		
d.1	0354-05	1,54*1,63*2	m ²	5,020	
				RAZEM	5,020
2	KNR 0-19	Wymiana okien skrzynkowych na okna drewniane łukowe jednoramowe, uchylno-rozwerne, z drewna klejonego warstwowo, z szybą zespoloną trzyszybową k<0,9 w kolorze białym odtwarzającym wielkość, podziały, elementy architektoniczne i profile stolarki istniejącej, z wymianą parapetu wewnętrznego drewnianego na parapet z drewna litego ostatecznie wykonanego w kolorze białym. Współczynnik przenikania ciepła dla okien Uk < 1,1 W/ m ² *K	m ²		
d.1	0930-06	1,54*1,63*2	m ²	5,020	
	analogia			RAZEM	5,020
3	Kalkulacja	Montaż nawiewników okiennych - higrosterowalne	szt.		
d.1	własna	2	szt.	2,000	
				RAZEM	2,000
4	KNR 4-01	Rozebranie obróbek blacharskich murów ogniowych, okapów, kołnierzy, gzymsów itp. z blachy nie nadającej się do użytku	m ²		
d.1	0535-08	0,22*(1,54)*2	m ²	0,678	
				RAZEM	0,678
5	KNR 2-02	Obróbki przy szer.w rozw.ponad 25cm - z blachy ocynkowanej	m ²		
d.1	0506-02	0,22*(1,54)*2	m ²	0,678	
				RAZEM	0,678
6	KNR-W 2-	Dwukrotne malowanie farbami emulsyjnymi powierzchni zewnętrznych - tynków gładkich bez gruntowania. Ościeża - w kolorze zgodnym z kolorystyką elewacji.	m ²		
d.1	02 1510-10	(1,54+1,63*2)*0,15*2	m ²	1,440	
				RAZEM	1,440
7	KNR-W 2-	Dwukrotne malowanie farbami emulsyjnymi powierzchni wewnętrznych - tynków gładkich bez gruntowania. Ościeża - w kolorze białym.	m ²		
d.1	02 1510-01	(1,54+1,63*2)*0,15*2	m ²	1,440	
				RAZEM	1,440
8	KNR 4-01	Wywiezienie samochodami skrzyniowymi gruzu z rozbierek konstrukcji ceglanych na odległość do 1 km	m ³		
d.1	0108-13	0,5	m ³	0,500	
				RAZEM	0,500
9	KNR 4-01	Wywiezienie samochodami skrzyniowymi gruzu z rozbierek konstrukcji	m ³		
d.1	0108-16	- za każdy nast. 1 km	m ³	0,500	
		0,5		RAZEM	0,500
10		Uyilizacja	kpl.		
d.1	kalk. własna	2	kpl.	2,000	
				RAZEM	2,000

Inspektor Nadzoru Inwestorskiego

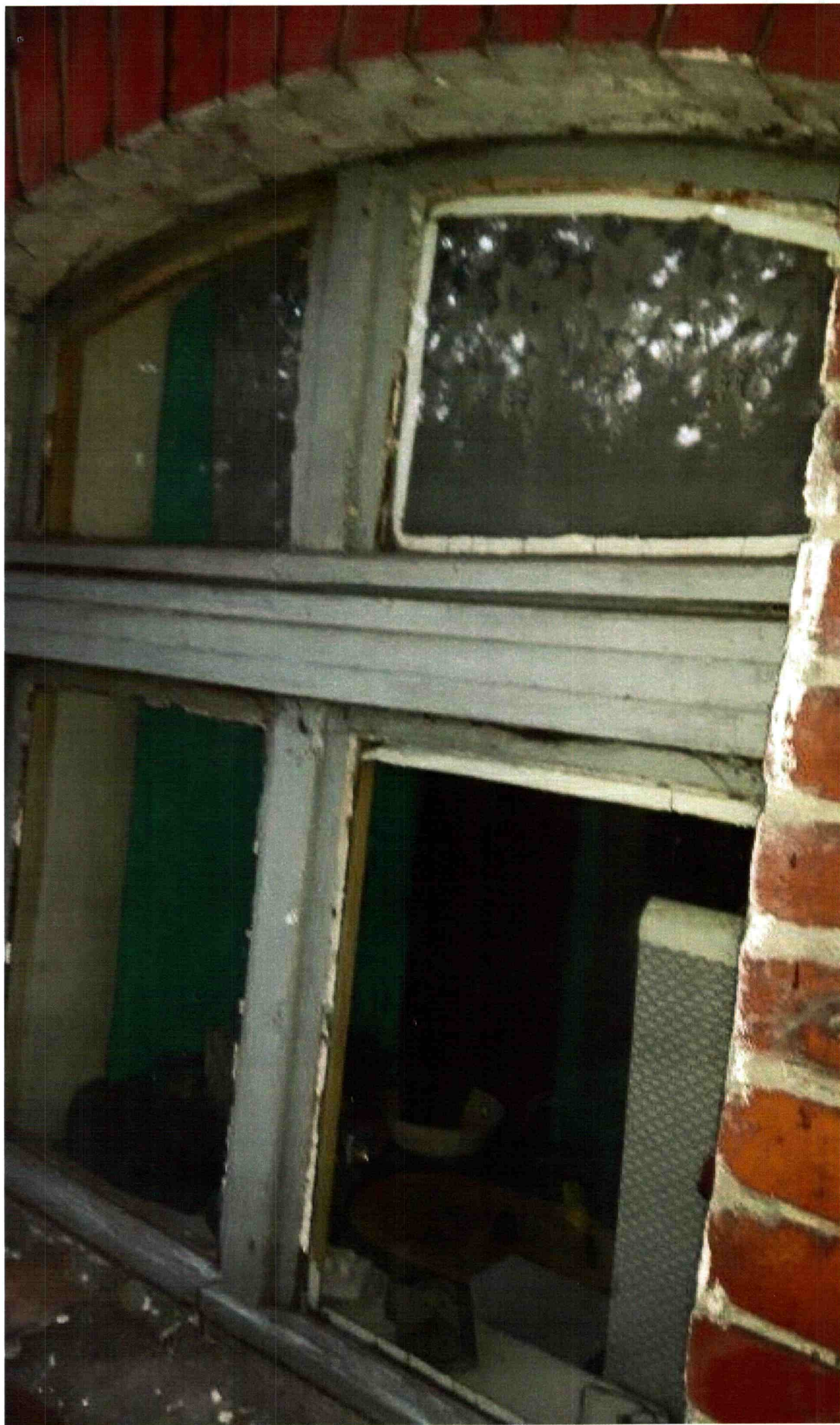
Małgorzata Tomaszewska
 upr.bud. UAN-KZ-7210/375/56
 w specjalności konstrukcyjno-budowlanej
 w zakresie ogólnobudowlanym
 KUP/BO/3342/02

Koronowska 15/2 - 2 szt.









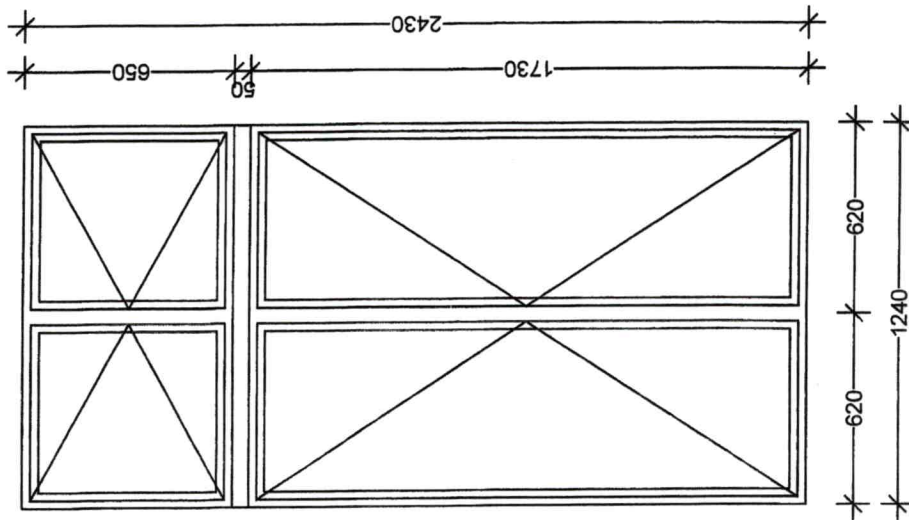
Lp.	Podstawa	Opis i wyliczenia	j.m.	Poszcz.	Razem
1					
1	KNR 4-01	Wykucie z muru ościeżnic drewnianych o pow.ponad 2 m2	m ²		
d.1	0354-05	2,140*2,310*2 1,24*2,43	m ² m ²	9,887 3,013	
				RAZEM	12,900
2	KNR 0-19	Wymiana okien skrzynkowych na okna drewniane łukowe jednoramowe, uchylno-rozwierne, z drewna klejonego warstwowo, z szybą zespoloną trzyszybową k<0,9 w kolorze białym odtwarzającym wielkość, podziały, elementy architektoniczne i profile stolarki istniejącej, z wymianą parapetu wewnętrznego drewnianego na parapet z drewna litego ostatecznie wykonoczonego w kolorze białym. Współczynnik przenikania ciepła dla okien Uk < 1,1 W/ m2*K	m ²		
d.1	0930-06 analogia	2,140*2,310 1,24*2,43	m ² m ²	4,943 3,013	
				RAZEM	7,956
3	Kalkulacja	Montaż nawiewników okiennych - higrosterowalne	szt.		
d.1	własna	3	szt.	3,000	
				RAZEM	3,000
4	KNR 4-01	Rozebranie obróbek blacharskich murów ogniowych, okapów, kołnierzy, gzymsów itp. z blachy nie nadającej się do użytku	m ²		
d.1	0535-08	0,22*(2,14*2+1,24)	m ²	1,214	
				RAZEM	1,214
5	KNR 2-02	Obróbki przy szer.w rozw.ponad 25cm - z blachy ocynkowanej	m ²		
d.1	0506-02	0,22*(2,14*2+1,24)	m ²	1,214	
				RAZEM	1,214
6	KNR-W 2-	Dwukrotne malowanie farbami emulsyjnymi powierzchni zewnętrznych - tynków gładkich bez gruntowania. Ościeża - w kolorze zgodnym z kolorystyką elewacji.	m ²		
d.1	02 1510-10	((2,14+2,31+2,31)+(1,24+2,43*2))*0,15	m ²	1,929	
				RAZEM	1,929
7	KNR-W 2-	Dwukrotne malowanie farbami emulsyjnymi powierzchni wewnętrznych - tynków gładkich bez gruntowania. Ościeża - w kolorze białym.	m ²		
d.1	02 1510-01	1,929	m ²	1,929	
				RAZEM	1,929
8	KNR 4-01	Wywiezienie samochodami skrzyniowymi gruzu z rozbieranych konstrukcji ceglanych na odległość do 1 km	m ³		
d.1	0108-13	1,2	m ³	1,200	
				RAZEM	1,200
9	KNR 4-01	Wywiezienie samochodami skrzyniowymi gruzu z rozbieranych konstrukcji - za każdy nast. 1 km	m ³		
d.1	0108-16	1,2	m ³	1,200	
				RAZEM	1,200
10		Uylizacja	kpl		
d.1	kalk. własna	3	kpl	3,000	
				RAZEM	3,000

Inspektor Nadzoru Inwestorskiego

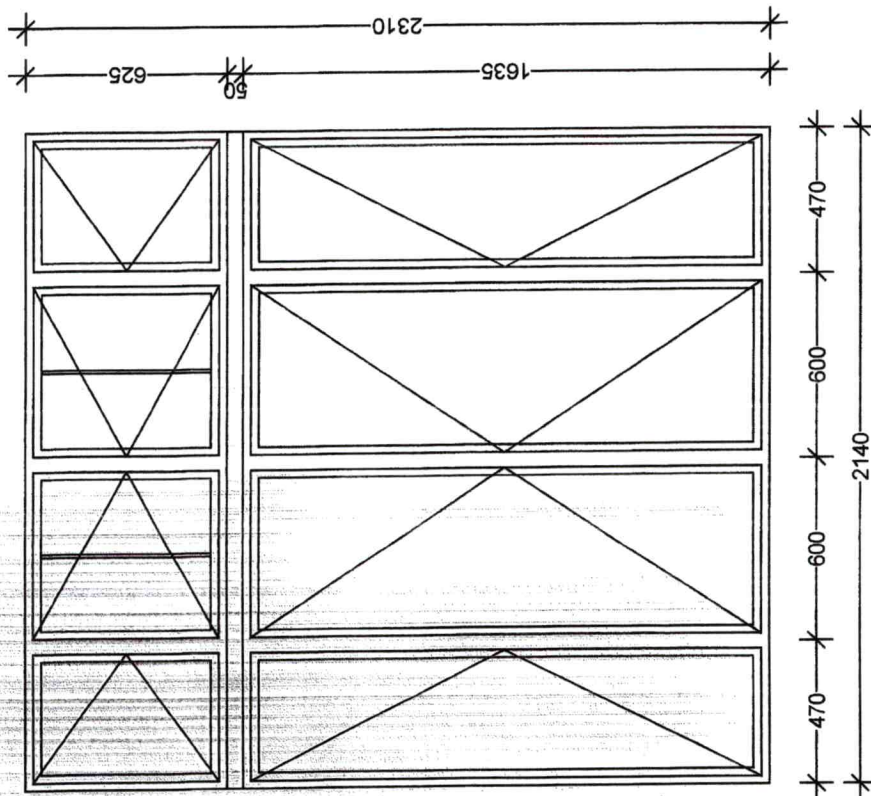
Małgorzata Tomaszewska
 upr.bud. UAN-KZ-7210/375/00
 w specjalności konstrukcyjno-budowlanej
 w zakresie całości budowlanej
 11-7 87 93 2 92

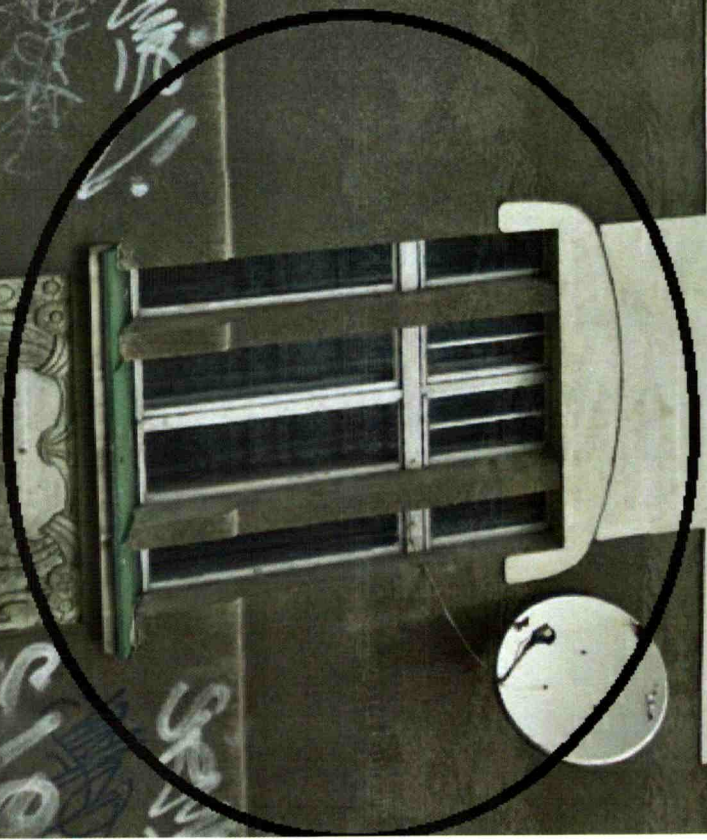
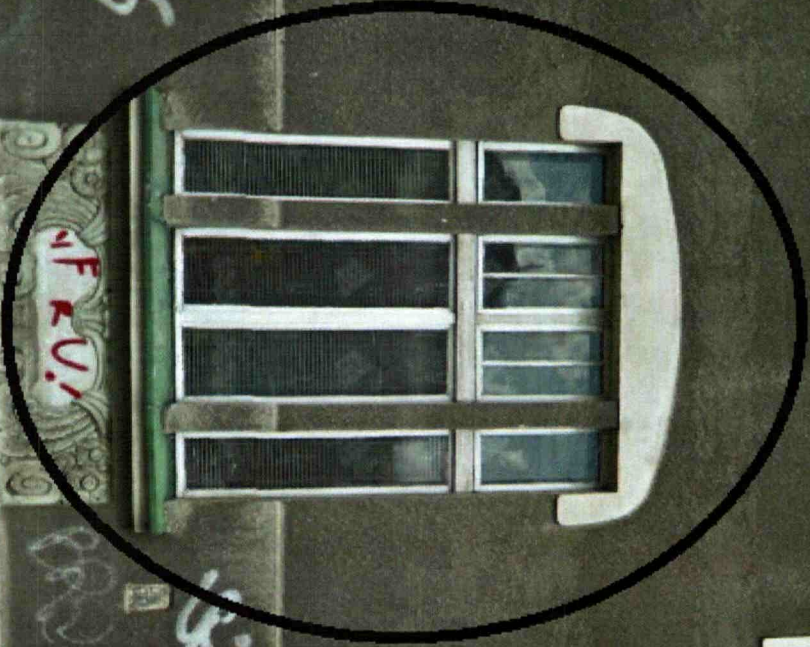
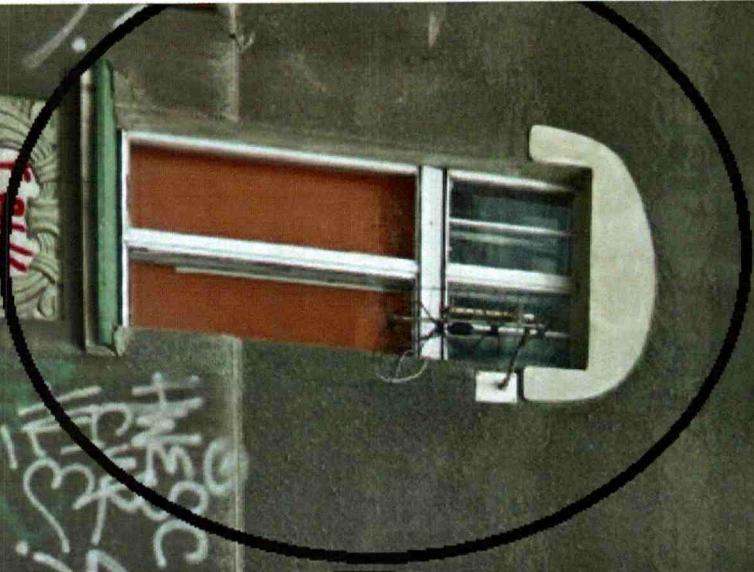
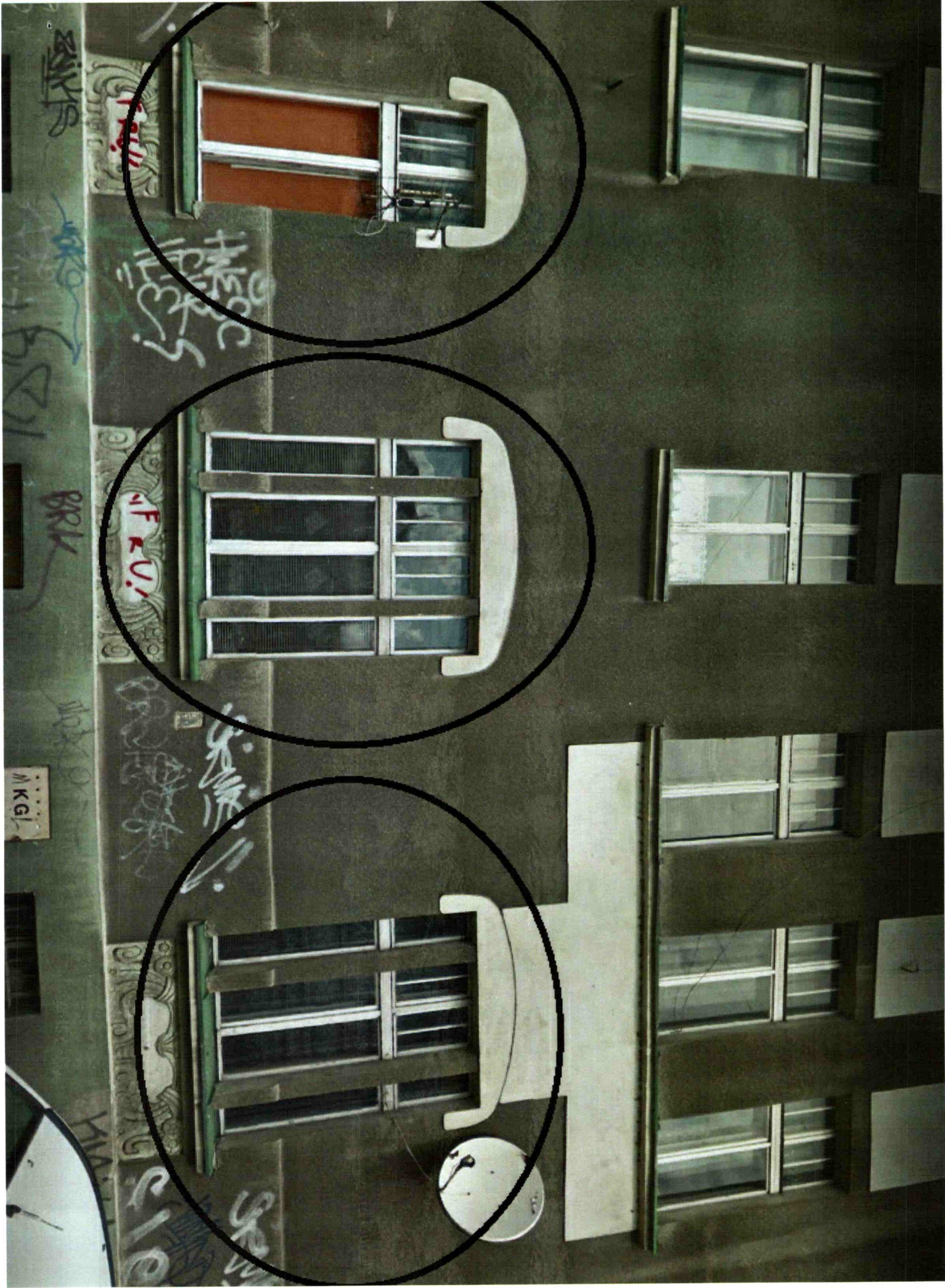
ul. Marcinkowskiego 1/1 - 3 szt. okien w lokalu mieszkalnym
od strony elewacji frontowej

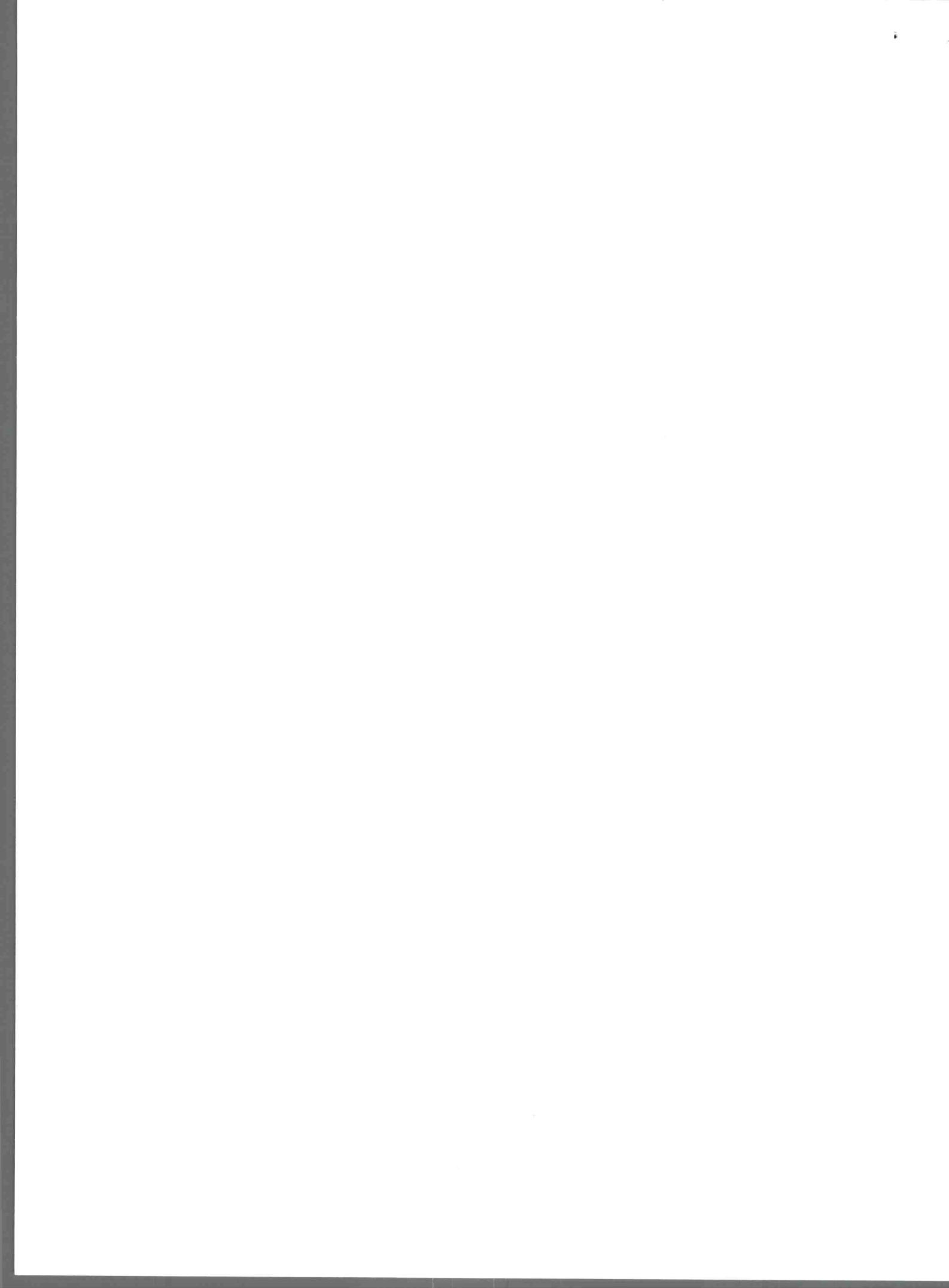
Okno nr 1 - 1 szt.

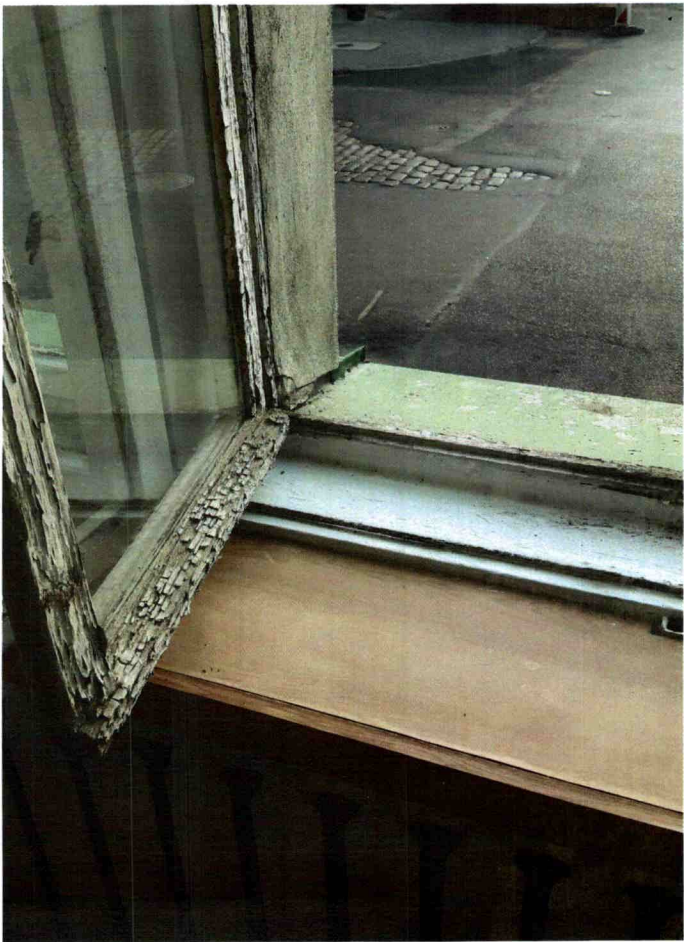


Okno nr 1 - 2 szt.





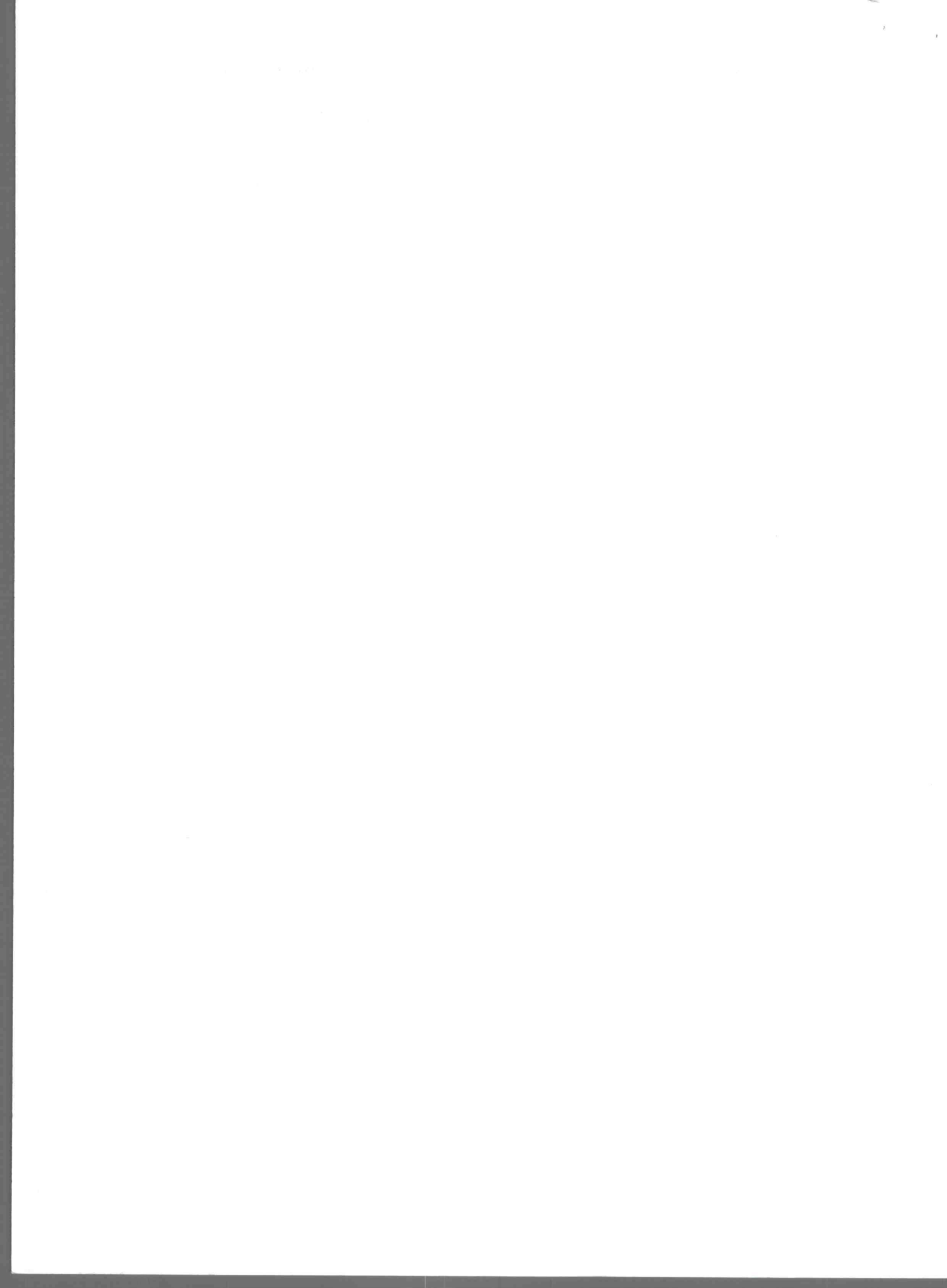




Lp.	Podstawa	Opis i wyliczenia	j.m.	Poszcz.	Razem
1					
1	KNR 4-01	Wykucie z muru ościeżnic drewnianych o pow.ponad 2 m2	m ²		
d.1	0354-05	0,93*1,23*4+0,53*1*2+1*1,3*2	m ²	8,236	
				RAZEM	8,236
2	KNR 0-19	Wymiana okien skrzynkowych na okna drewniane łukowe jednoramowe, uchylno-rozwiernie, z drewna klejonego warstwowo, z szybą zespoloną trzyszybową k<0,9 w kolorze białym odtwarzającym wielkości, podziały, elementy architektoniczne i profile stolarki istniejącej, z wymianą parapetu wewnętrznego drewnianego na parapet z drewna litego ostatecznie wykonanego w kolorze białym. Współczynnik przenikania ciepła dla okien Uk < 1,1 W/ m ² *K	m ²		
d.1	0930-06	0,93*1,23*4	m ²	4,576	
	analogia	0,53*1*2	m ²	1,060	
		1*1,3*2	m ²	2,600	
				RAZEM	8,236
3	Kalkulacja	Montaż nawiewników okiennych - higrosterowalne	szt.		
d.1	własna	8	szt.	8,000	
				RAZEM	8,000
4	KNR 4-01	Rozebranie obróbek blacharskich murów ogniowych, okapów, kołnierzy, gzymsów itp. z blachy nie nadającej się do użytku	m ²		
d.1	0535-08	0,22*(0,93*4+0,53*2+1*2)	m ²	1,492	
				RAZEM	1,492
5	KNR 2-02	Obróbki przy szer.w roz.w.ponad 25cm - z blachy ocynkowanej	m ²		
d.1	0506-02	0,22*(0,93*4+0,53*2+1*2)	m ²	1,492	
				RAZEM	1,492
6	KNR-W 2-	Dwukrotne malowanie farbami emulsyjnymi powierzchni zewnętrznych - tynków gładkich bez gruntowania. Ościeża - w kolorze zgodnym z kolorystyką elewacji.	m ²		
d.1	02 1510-10	((0,93+1,23*2)*4+(0,53+1*2)*2+(1+1,3*2)*2)*0,15	m ²	3,873	
				RAZEM	3,873
7	KNR-W 2-	Dwukrotne malowanie farbami emulsyjnymi powierzchni wewnętrznych - tynków gładkich bez gruntowania. Ościeża -w kolorze białym.	m ²		
d.1	02 1510-01	((0,93+1,23*2)*4+(0,53+1*2)*2+(1+1,3*2)*2)*0,15	m ²	3,873	
				RAZEM	3,873
8	KNR 4-01	Wywiezienie samochodami skrzyniowymi gruzu z rozbieranych konstrukcji ceglanych na odległość do 1 km	m ³		
d.1	0108-13	1,6	m ³	1,600	
				RAZEM	1,600
9	KNR 4-01	Wywiezienie samochodami skrzyniowymi gruzu z rozbieranych konstrukcji - za każdy nast. 1 km	m ³		
d.1	0108-16	1,6	m ³	1,600	
				RAZEM	1,600
10		Uylizacja	kpl.		
d.1	kalk. własna	8	kpl.	8,000	
				RAZEM	8,000

Inspektor Nadzoru Inwestorskiego

Małgorzata Tomaszewska
 upr. bud. U/PAN-RZ-7210/375/86
 w specjalności konstrukcyjno-budowlanej
 w zakresie ogólnobudowlanym
 KUP/BO.0342/02



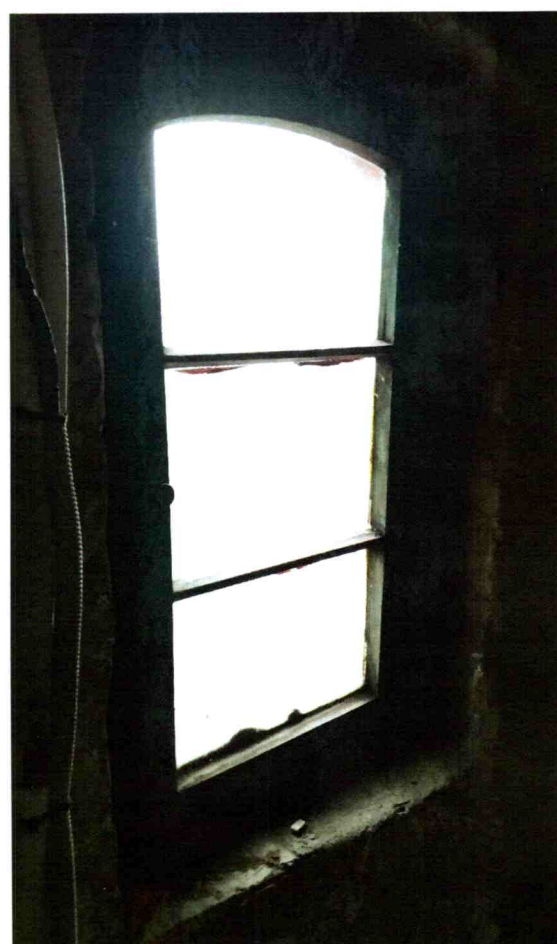
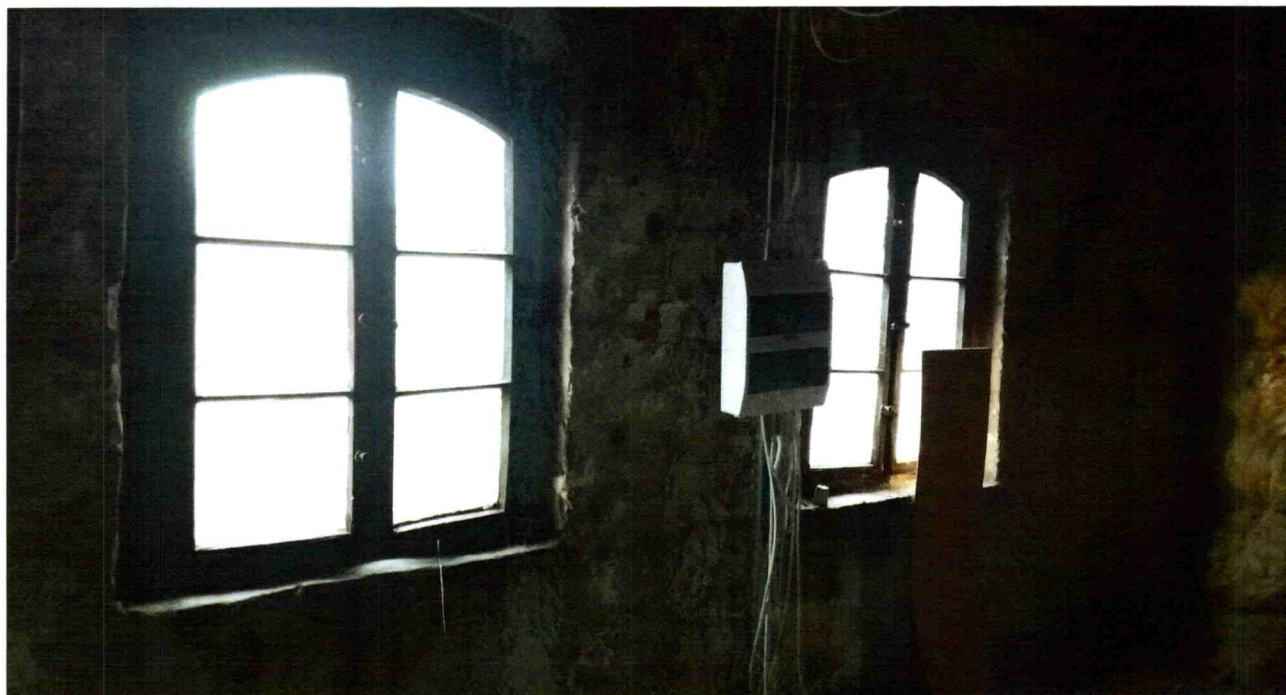
ul. Stary Port 21 – 8 szt. okien w lokalu użytkowym
– elewacja frontowa (6 szt.)



ul. Stary Port 21 – 8 szt. okien w lokalu użytkowym
– elewacja boczna i tylna (2 szt.)



ul. Stary Port 21 – 8 szt. okien w lokalu użytkowym
– elewacja frontowa (6 szt.)

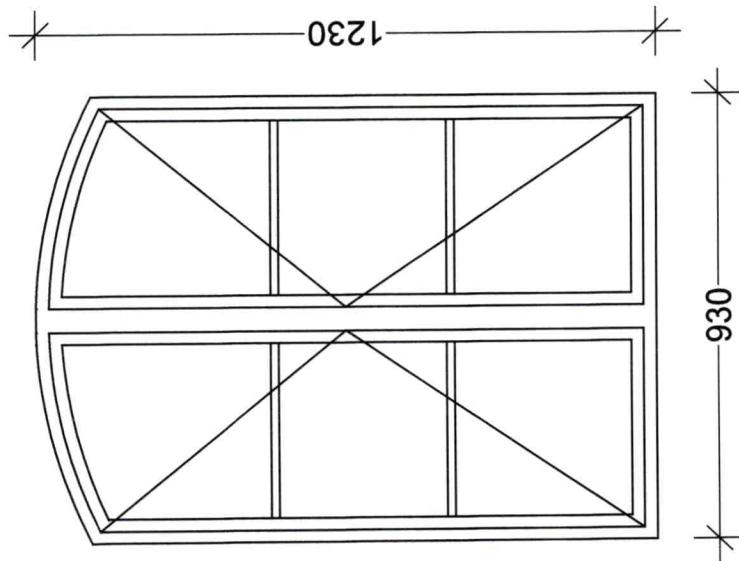


ul. Stary Port 21 – 8 szt. okien w lokalu użytkowym
– elewacja boczna i tylna (2 szt.)

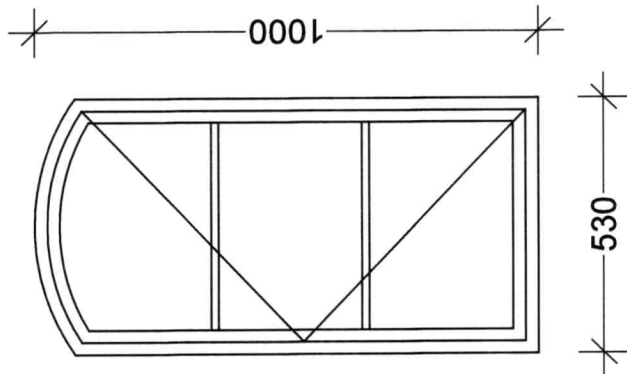


ul. Stary Port 21 - 8 szt. okien w lokalu użytkowym
- elewacja frontowa, boczna i tylna

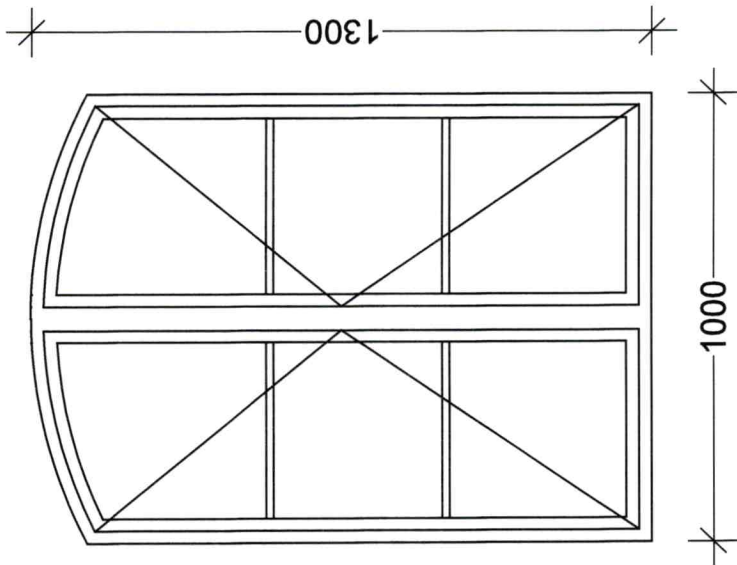
Okno nr 1 - 4 szt.
- elewacja frontowa



Okno nr 2 - 2 szt.
- elewacja frontowa



Okno nr 3 - 2 szt.
- elewacja boczna i tylna



Administracja Domów Miejskich "ADM" Sp. z o.o.
Rejon Obsługi Mieszkańców Nr 3
ul. Stary Port 21

Adres

8 szt. okien w lokalu użytkowym - elewacja frontowa, boczna i tylna

Treść rysunku

Data

styczeń 2020 r.

Nr rysunku

Rys. nr 1

Lp.	Podstawa	Opis i wyliczenia	j.m.	Poszcz.	Razem
1		Stolarka PCV od podwórza			
1	KNR 4-01	Wykucie z muru ościeżnic drewnianych o pow.ponad 2 m2	m ²		
d.1	0354-05	1,13*1,98	m ²	2,237	
				RAZEM	2,237
2	KNR 0-19	Wymiana okien skrzynkowych na okna PCV jednoramowe, uchylno-roz- wierne, z szybą zespoloną trzyszybową k<0,9 w kolorze białym odtwarza- jącym wielkości, podziały, elementy architektoniczne i profile stolarki istnie- jącej, z wymianą parapetu wewnętrznego drewnianego na parapet z PCV ostatecznie wykonanego w kolorze białym. Współczynnik przenika- nia ciepła dla okien Uk < 1,1 W/ m2*K (2 okna)	m ²		
d.1	0930-06	1,08*2,17	m ²	2,344	
	analogia	0,56*0,75	m ²	0,420	
				RAZEM	2,764
3	Kalkulacja	Montaż nawiewników okiennych - higrosterowalne	szt.		
d.1	własna	2	szt.	2,000	
				RAZEM	2,000
4	KNR 4-01	Rozebranie obróbek blacharskich murów ogniowych, okapów, kołnierzy, gzymsów itp. z blachy nie nadającej się do użytku	m ²		
d.1	0535-08	0,22*(1,13+0,56)	m ²	0,372	
				RAZEM	0,372
5	KNR 2-02	Obróbki przy szer.w rozw.ponad 25cm - z blachy ocynkowanej	m ²		
d.1	0506-02	0,22*(1,13+0,56)	m ²	0,372	
				RAZEM	0,372
6	KNR-W 2-02	Dwukrotne malowanie farbami emulsyjnymi powierzchni zewnętrznych - tynków gładkich bez gruntowania. Ościeża - w kolorze zgodnym z kolo- rystyką elewacji.	m ²		
d.1	1510-10	(1,13+1,98*2)*0,15	m ²	0,764	
				RAZEM	0,764
7	KNR-W 2-02	Dwukrotne malowanie farbami emulsyjnymi powierzchni wewnętrznych - tynków gładkich bez gruntowania. Ościeża - w kolorze białym.	m ²		
d.1	1510-01	(1,08+2,17*2+0,45+0,75+0,75)*0,15	m ²	1,106	
				RAZEM	1,106
8	KNR 4-01	Wywiezienie samochodami skrzyniowymi gruzu z rozbieranych konstrukcji cegłanych na odległość do 1 km	m ³		
d.1	0108-13	0,5	m ³	0,500	
				RAZEM	0,500
9	KNR 4-01	Wywiezienie samochodami skrzyniowymi gruzu z rozbieranych konstrukcji - za każdy nast. 1 km	m ³		
d.1	0108-16	0,5	m ³	0,500	
				RAZEM	0,500
10		Uylizacja	kpl.		
d.1	kalk. własna	2	kpl.	2,000	
				RAZEM	2,000
2		Stolarka drewniana od frontu			
11	KNR 4-01	Wykucie z muru ościeżnic drewnianych o pow.ponad 2 m2	m ²		
d.2	0354-05	1,16*1,98*3	m ²	6,890	
				RAZEM	6,890
12	KNR 0-19	Wymiana okien skrzynkowych na okna drewniane łukowe jednoramowe, uchylno-rozwierne, z drewna klejonego warstwowo, z szybą zespoloną trzyszybową k<0,9 w kolorze białym odtwarzającym wielkości, podziały, elementy architektoniczne i profile stolarki istniejącej, z wymianą parapetu wewnętrznego drewnianego na parapet z drewna litego ostatecznie wy- konanego w kolorze białym. Współczynnik przenikania ciepła dla okien Uk < 1,1 W/ m2*K	m ²		
d.2	0930-06	1,16*1,98*3	m ²	6,890	
	analogia			RAZEM	6,890
13	Kalkulacja	Montaż nawiewników okiennych - higrosterowalne	szt.		
d.2	własna	3	szt.	3,000	
				RAZEM	3,000
14	KNR 4-01	Rozebranie obróbek blacharskich murów ogniowych, okapów, kołnierzy, gzymsów itp. z blachy nie nadającej się do użytku	m ²		
d.2	0535-08	0,22*(1,16*3)	m ²	0,766	
				RAZEM	0,766
15	KNR 2-02	Obróbki przy szer.w rozw.ponad 25cm - z blachy ocynkowanej	m ²		
d.2	0506-02	0,22*(1,16*3)	m ²	0,766	
				RAZEM	0,766

Lp.	Podstawa	Opis i wyliczenia	j.m.	Poszcz.	Razem
16	KNR-W 2-02 d.2 1510-10	Dwukrotne malowanie farbami emulsyjnymi powierzchni zewnętrznych - tynków gładkich bez gruntowania . Ościeża - w kolorze zgodnym z kolorystyką elewacji. (1,16+1,98*2)*0,15	m ²		
			m ²	0,768	
				RAZEM	0,768
17	KNR-W 2-02 d.2 1510-01	Dwukrotne malowanie farbami emulsyjnymi powierzchni wewnętrznych - tynków gładkich bez gruntowania. Ościeża -w kolorze białym. 0,768	m ²		
			m ²	0,768	
				RAZEM	0,768
18	KNR 4-01 d.2 0108-13	Wywiezienie samochodami skrzyniowymi gruzu z rozbieranych konstrukcji ceglanych na odległość do 1 km 0,8	m ³		
			m ³	0,800	
				RAZEM	0,800
19	KNR 4-01 d.2 0108-16	Wywiezienie samochodami skrzyniowymi gruzu z rozbieranych konstrukcji - za każdy nast. 1 km 0,8	m ³		
			m ³	0,800	
				RAZEM	0,800
20	kalk. własna	Uylizacja 3	kpl		
			kpl	3,000	
				RAZEM	3,000

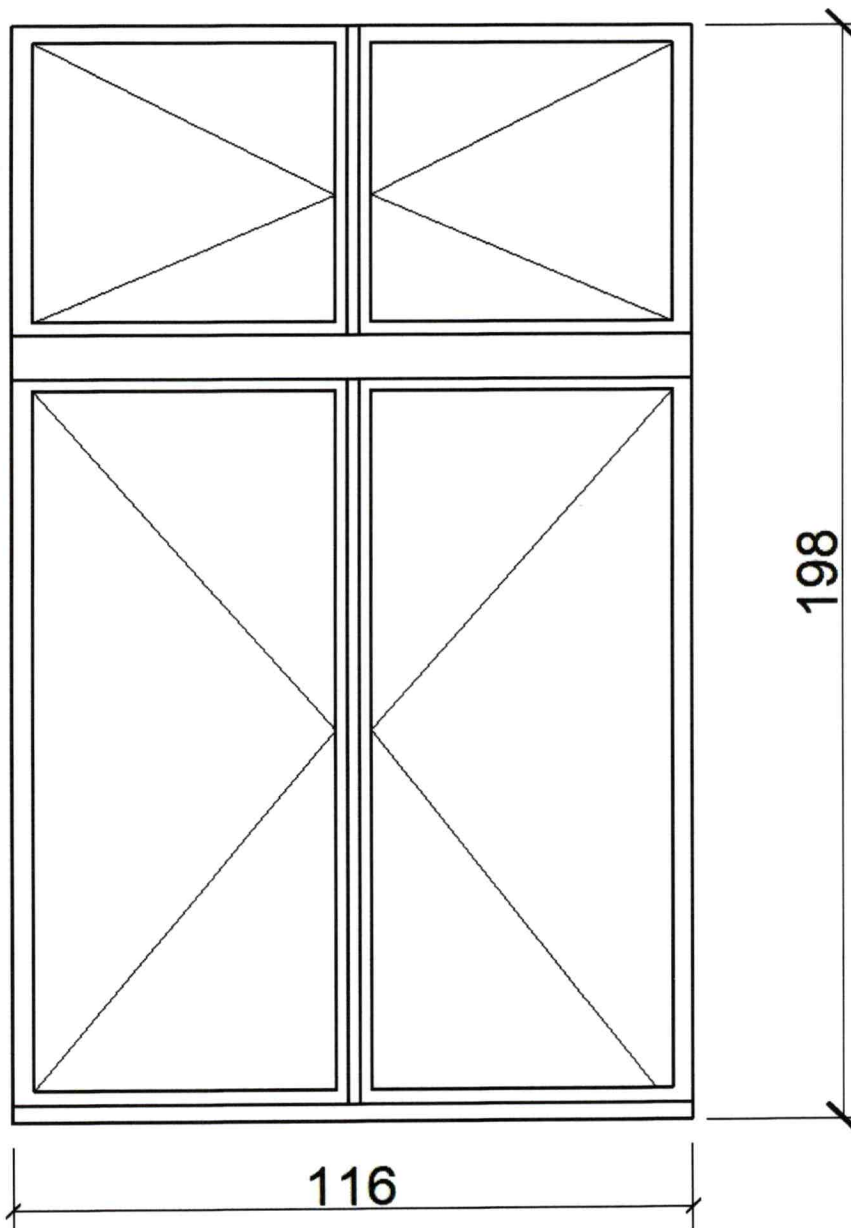
Inspektor Nadzoru Inwestorskiego

Małgorzata Tomaszewska
 upr.bud. UAN-KZ-7210/375/86
 w specjalności konstrukcyjno-budowlanej
 w zakresie ogólnobudowlanym
 KUP/BO/3042/02

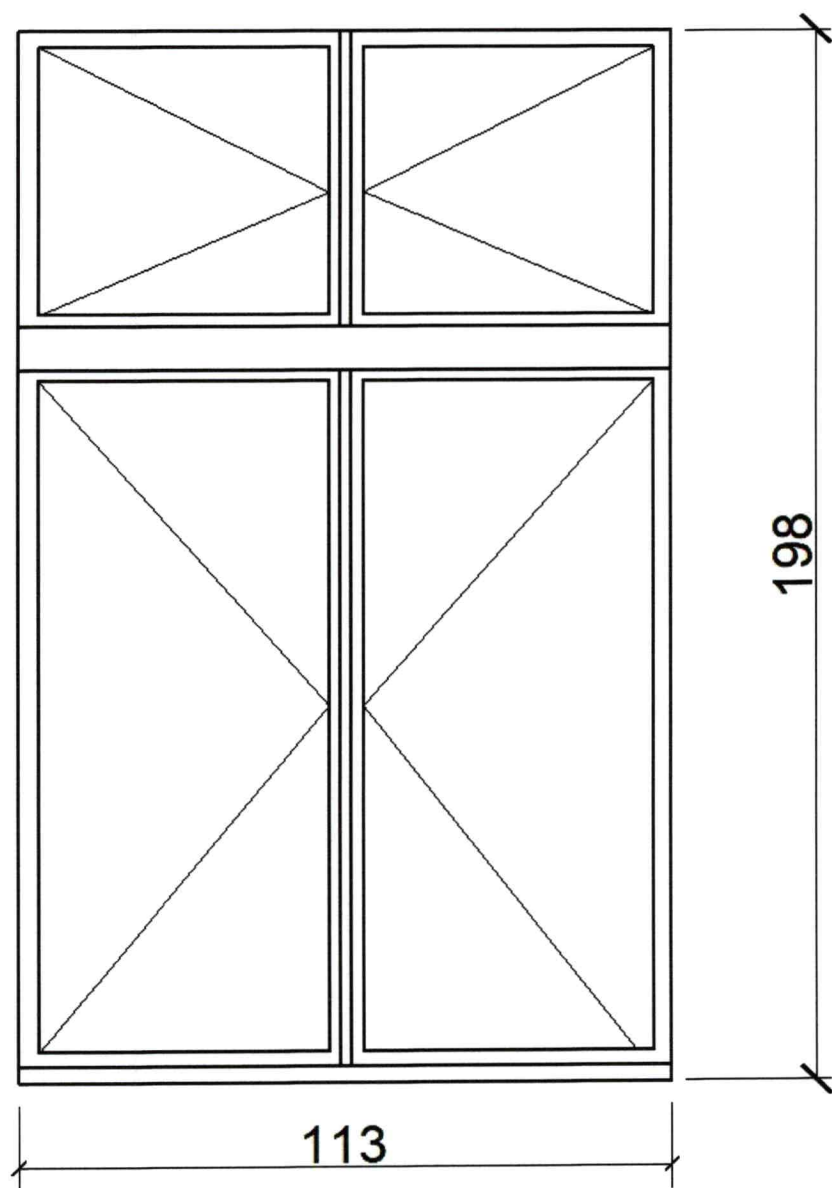
ul. Warszawska 2/7 – front i podwórze

SZKICE OKIEN
łącznie 5 szt. okien

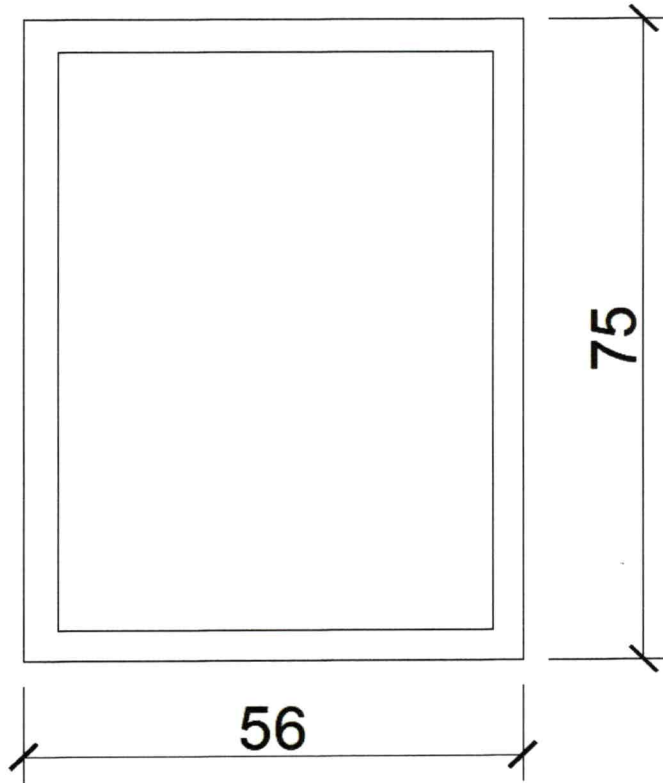
-3 szt okna:



-1 szt okna:



-1 szt. okna



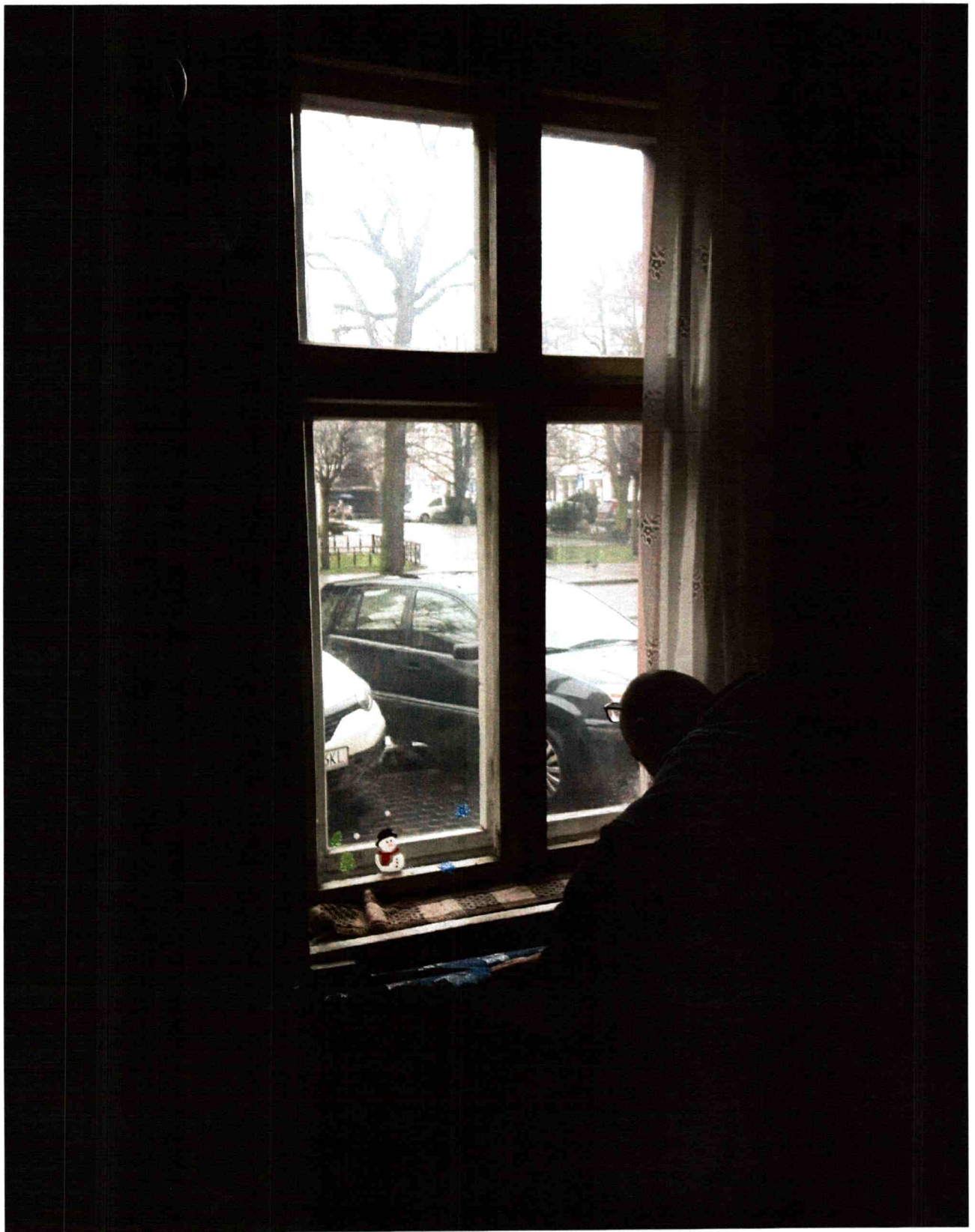


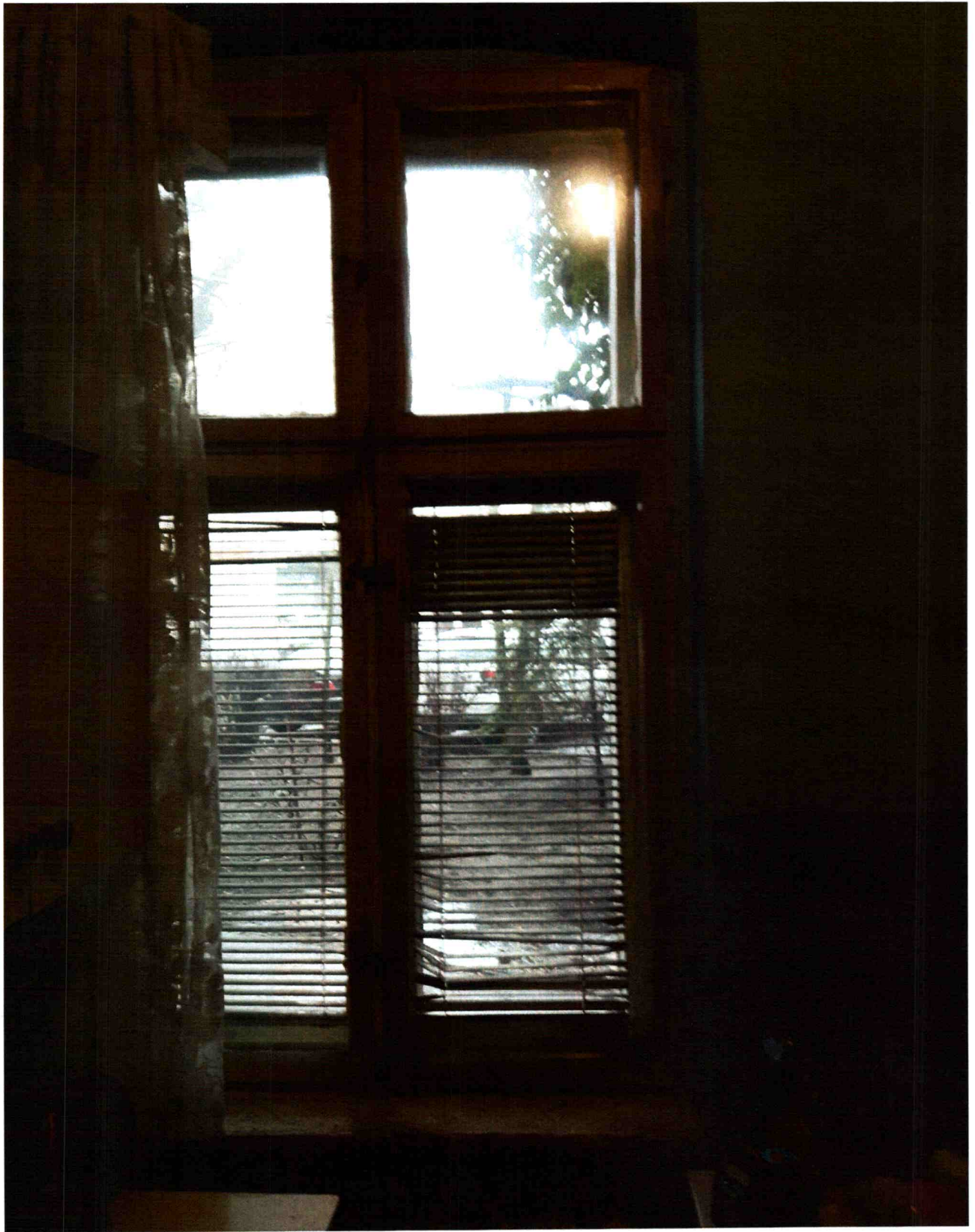


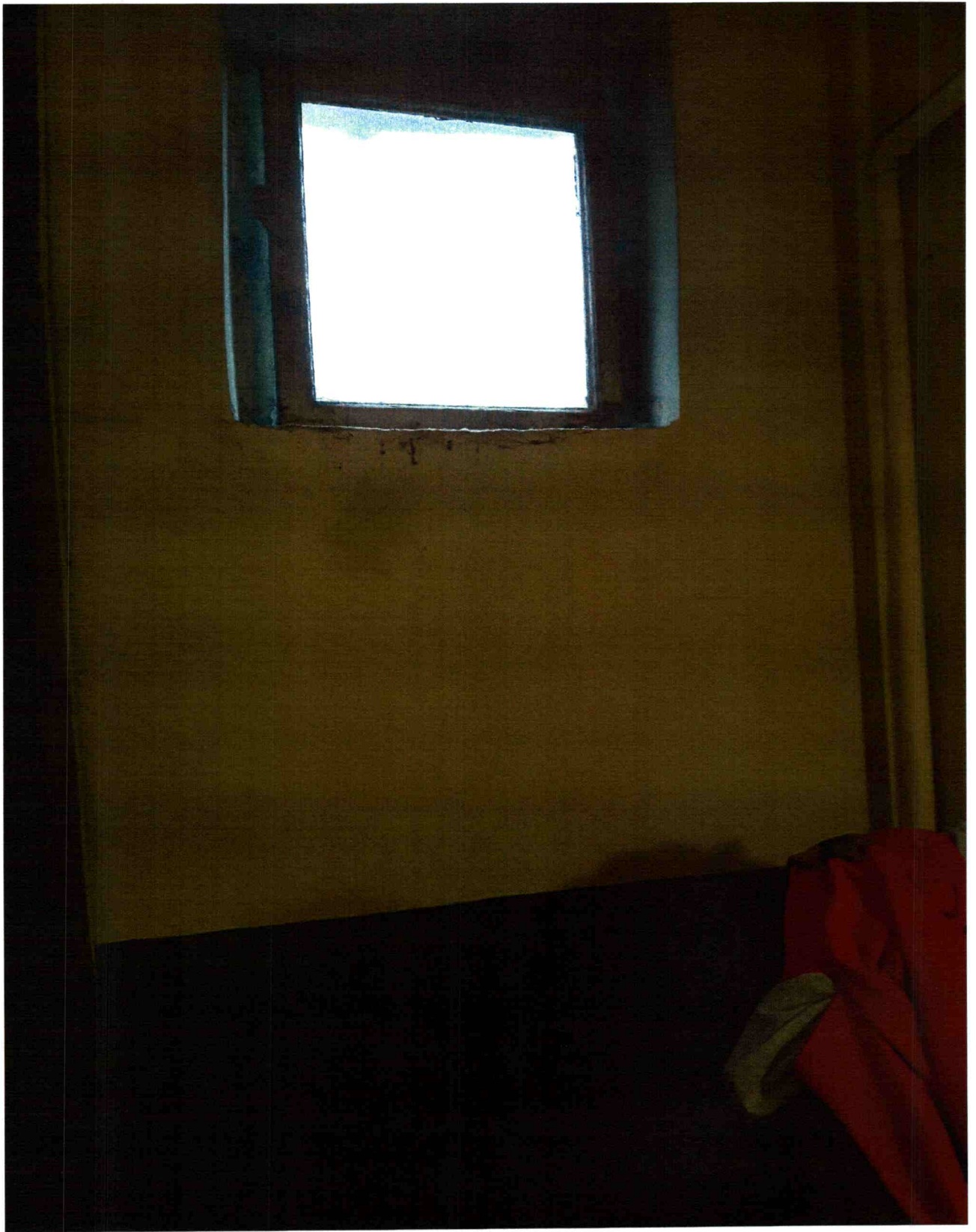
Fotografia stanu istniejącego, ul. Warszawska 2/7









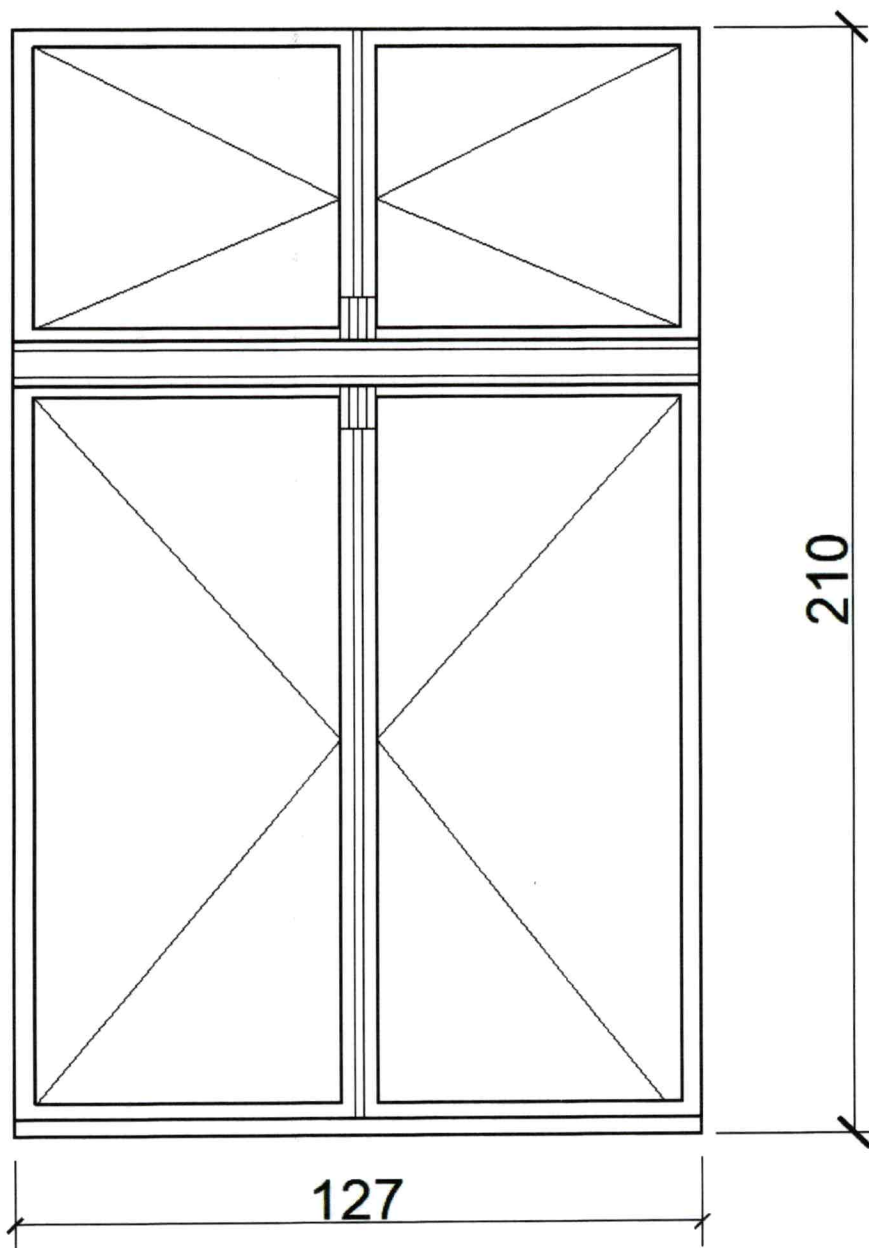


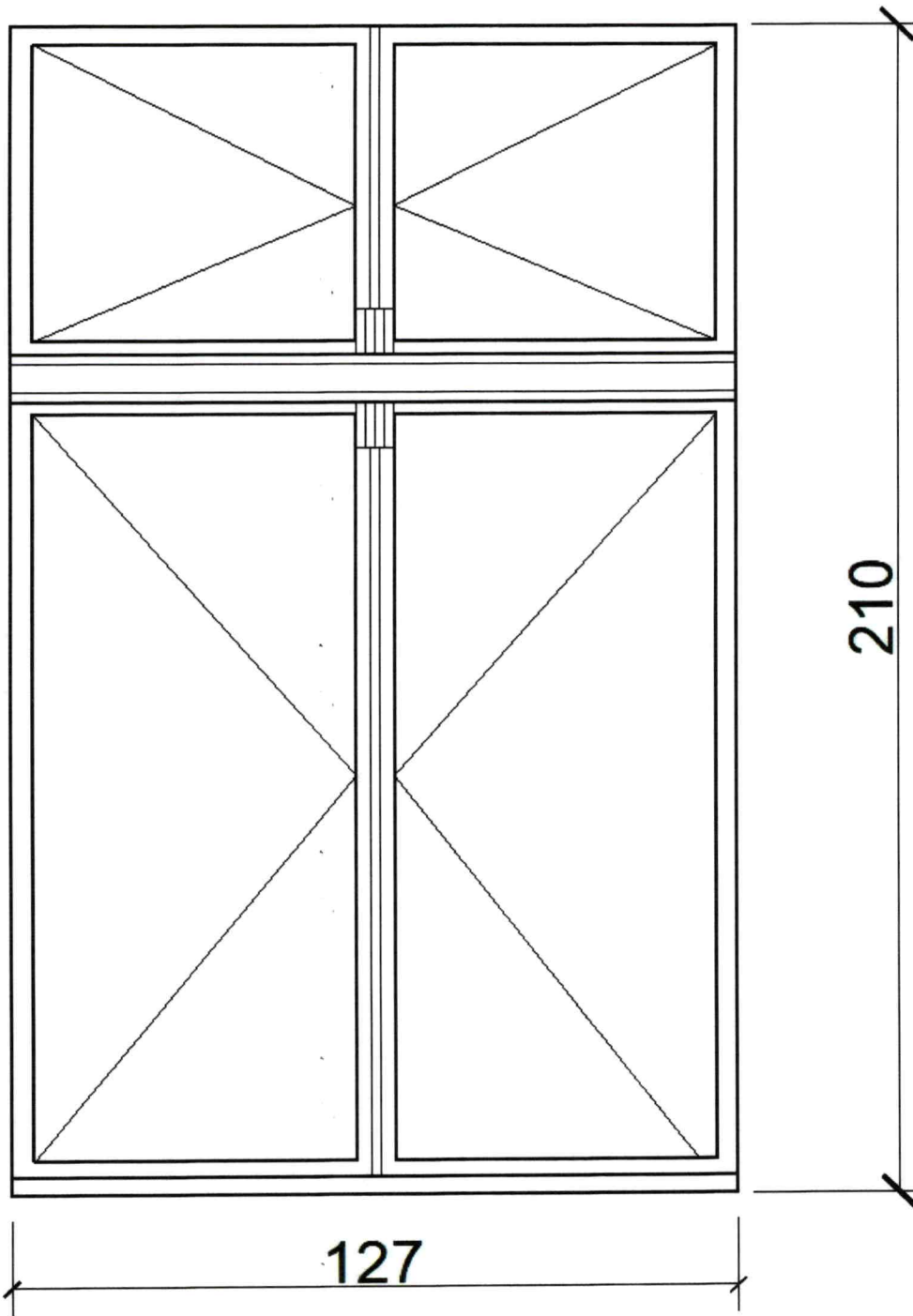
Lp.	Podstawa	Opis i wyliczenia	j.m.	Poszcz.	Razem
1					
1	KNR 4-01	Wykucie z muru ościeżnic drewnianych o pow.ponad 2 m2	m ²		
d.1	0354-05	1,27*2,10*2	m ²	5,334	
				RAZEM	5,334
2	KNR 0-19	Wymiana okien skrzynkowych na okna drewniane łukowe jednoramowe, uchylno-rozwerne, z drewna klejonego warstwowo, z szybą zespoloną trzyszybową k<0,9 w kolorze białym odtwarzającym wielkość, podziały, elementy architektoniczne i profile stolarki istniejącej, z wymianą parapetu wewnętrznego drewnianego na parapet z drewna litego ostatecznie wykonczonego w kolorze białym. Współczynnik przenikania ciepła dla okien Uk < 1,1 W/ m ² *K	m ²		
d.1	0930-06 analogia	1,27*2,10*2	m ²	5,334	
				RAZEM	5,334
3	Kalkulacja	Montaż nawiewników okiennych - higrosterowalne	szt.		
d.1	własna	2	szt.	2,000	
				RAZEM	2,000
4	KNR 4-01	Rozebranie obróbek blacharskich murów ogniowych, okapów, kołnierzy, gzymsów itp. z blachy nie nadającej się do użytku	m ²		
d.1	0535-08	0,22*(1,27*2)	m ²	0,559	
				RAZEM	0,559
5	KNR 2-02	Obróbki przy szer.w rozw.ponad 25cm - z blachy ocynkowanej	m ²		
d.1	0506-02	0,22*(1,27*2)	m ²	0,559	
				RAZEM	0,559
6	KNR-W 2-	Dwukrotne malowanie farbami emulsyjnymi powierzchni zewnętrznych - tynków gładkich bez gruntowania. Ościeża - w kolorze zgodnym z kolorystyką elewacji.	m ²		
d.1	02 1510-10	(1,27+2,10*2)*0,15	m ²	0,821	
				RAZEM	0,821
7	KNR-W 2-	Dwukrotne malowanie farbami emulsyjnymi powierzchni wewnętrznych - tynków gładkich bez gruntowania. Ościeża - w kolorze białym.	m ²		
d.1	02 1510-01	0,821	m ²	0,821	
				RAZEM	0,821
8	KNR 4-01	Wywiezienie samochodami skrzyniowymi gruzu z rozbieranych konstrukcji ceglanych na odległość do 1 km	m ³		
d.1	0108-13	0,5	m ³	0,500	
				RAZEM	0,500
9	KNR 4-01	Wywiezienie samochodami skrzyniowymi gruzu z rozbieranych konstrukcji - za każdy nast. 1 km	m ³		
d.1	0108-16	0,5	m ³	0,500	
				RAZEM	0,500
10		Uylizacja	kpl		
d.1	kalk. własna	1	kpl	1,000	
				RAZEM	1,000

Inspektor Nadzoru Inwestorskiego
 Malgorzata Tomaszewska
 upr.bud. UAN-102-210/375
 w specjalności konstrukcyjno-budowlanej
 w zakresie ogólnobudowlanej
 KUP/BO/3342/02

ul. Warszawska 9/1a – od frontu

SZKIC OKIEN
2 szt.





Fotografia stanu istniejącego, Warszawska 9/1a





