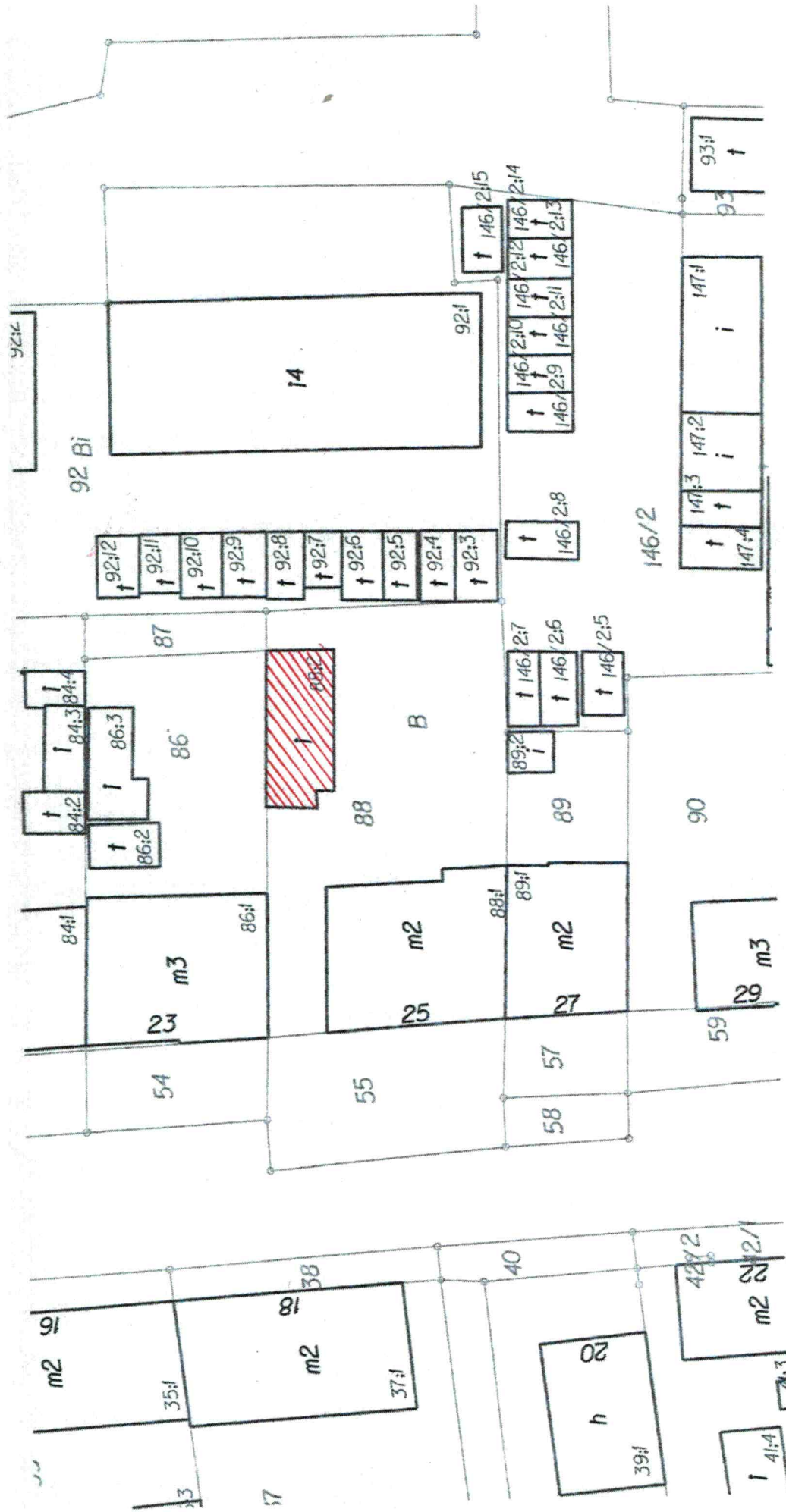


Lp.	Podstawa	Opis i wyliczenia	j.m.	Poszcz.	Razem
<b>dekarские</b>					
1	KNR 4-01 0519-04	Rozbiórka pokrycia z papy na dachach drewnianych - pierwsza warstwa 4,6*7,3+5,3*4,5+1,1*3,6	m <sup>2</sup> m <sup>2</sup>	61,390	
				RAZEM	61,390
2	KNR 4-01 0519-05	Rozbiórka pokrycia z papy na dachach drewnianych - następna warstwa 61,39	m <sup>2</sup> m <sup>2</sup>	61,390	
				RAZEM	61,390
3	KNR 4-01 0414-02	Wymiana deskowania dachu z desek o grubości 25 mm na styk 4,2*6,1+5,1*3,5	m <sup>2</sup> m <sup>2</sup>	43,470	
				RAZEM	43,470
4	KNR 4-01 0412-02	Wymiana elementów konstrukcyjnych dachu - krokwie zwykle i kleszcze 7,3*3+4,9*2	m m	31,700	
				RAZEM	31,700
5	KNR 4-01 0535-08	Rozebranie obróbek blacharskich murów ogniowych, okapów, kołnierzy, gzymsów itp. z blachy nie nadającej się do użytku 0,5*(2,6+5,3+4,6+4)+(1,1+1,4+1,5+5,3+2,4+4,6)*0,25	m <sup>2</sup> m <sup>2</sup>	12,325	
				RAZEM	12,325
6	KNR 4-01 0530-02	Uzupełnienie obróbek blacharskich murów ogniowych, koszów i okapów z blachy ocynkowanej 12,32	m <sup>2</sup> m <sup>2</sup>	12,320	
				RAZEM	12,320
7	KNR-W 2- 02 0504-02	Pokrycie dachów papą termozgrzewalną dwuwarstwowe papą podkładową i nawierzchniową grubości 5,2 mm zbrojoną włóknami poliestrowymi 61	m <sup>2</sup> m <sup>2</sup>	61,000	
				RAZEM	61,000
8	KNR-W 2- 02 0504-03	Pokrycie dachów papą termozgrzewalną - obróbki z papy nawierzchniowej (7,3+4,6+5,3+2,6)*0,5	m <sup>2</sup> m <sup>2</sup>	9,900	
				RAZEM	9,900
9	KNR 4-01 0312-01	Uzupełnienie gładzi cementowej na rolkach z cegieł o szerokości 1 ceg. poziomych 4,6+5,3+2,6	m m	12,500	
				RAZEM	12,500
10	KNR 4-01 0308-02	Naprawienie uszkodzonych w murze cegieł w ilości do 3 szt. 6	szt. szt.	6,000	
				RAZEM	6,000
11	KNR 4-01 0535-06	Rozebranie rur spustowych z blachy nie nadającej się do użytku 2,7+2,9*2	m m	8,500	
				RAZEM	8,500
12	KNR 4-01 0524-04	Uzupełnienie blachą ocynkowaną rynien wiszących półokrągłych o śr. 10 cm w odcinkach o długości ponad 1 m 1,1+1,4+1,5+5,3+4,6	m m	13,900	
				RAZEM	13,900
13	KNR 4-01 0527-06	Uzupełnienie rur spustowych okrągłych w odcinkach ponad 1.0 m z blachy ocynkowanej o śr. 12 cm 8,5	m m	8,500	
				RAZEM	8,500
14	KNR 4-01 0108-09	Wywiezienie gruzu spryzmowanego samochodami skrzyniowymi na odległość do 1 km 140*0,015	m <sup>3</sup> m <sup>3</sup>	2,100	
				RAZEM	2,100
15	KNR 4-01 0108-10	Wywiezienie gruzu spryzmowanego samochodami skrzyniowymi - za każdy następny 1 km - 15 km 5,01	m <sup>3</sup> m <sup>3</sup>	5,010	
				RAZEM	5,010
16	wycena indywidualna	wywóz i utylizacja odpadów 5,01	m <sup>3</sup> m <sup>3</sup>	5,010	
				RAZEM	5,010

denantovnicka 25

katagornik 3



legenda:  
- budynok objeťty umištovan

Mloďszky Inspektor  
Kareň A.  
Agnicarska Karpis

**3K AVES ET ORDO**

**Rafał Kaźmierski**

ul Grudziądzka 43/5, 85-130 Bydgoszcz

**Ocena stanu zasiedlenia przez gatunki chronione  
ptaków i nietoperzy budynku gospodarczego przy  
ulicy Teofila LENARTOWICZA 25 w Bydgoszczy –  
opinia ornitologiczna i chiropterologiczna.**

wykonał mgr Rafał Kaźmierski

Bydgoszcz; luty 2020

RAFAŁ KAŻMIERSKI

Bydgoszcz, 26.02.2020

Ul. Grudziądzka 43/5

85-130 Bydgoszcz

Tel. 725310403

Mail; [rafalkazmierski@interia.eu](mailto:rafalkazmierski@interia.eu)

## OPINIA ORNITOLOGICZNA I CHIROPTEROLOGICZNA

Dotycząca budynku **gospodarczego** mieszczącego się w Bydgoszczy przy ulicy **Teofila LENARTOWICZA 25**, działka nr 88/2 obręb 495, jednostka ewidencyjna 046101\_1 Miasto Bydgoszcz, zarządzana przez Administrację Domów Miejskich „ADM” Spółka z o.o. w Bydgoszczy.

Przeprowadziłem wizję lokalną w/w elewacji w związku z planowanymi pracami remontowymi mogącymi wpłynąć na bytowanie prawnie chronionych gatunków ptaków i nietoperzy. Obserwacja miała miejsce z poziomu gruntu otaczającego oraz z poziomu posesji Lenartowicza 23 za pomocą lornetki.

Zgodnie z Ustawą z dnia 16 kwietnia 2004 roku o ochronie przyrody (Dz U Nr 92, poz 880 z póź. Zm.) jeżeli w wyniku prac ptaki mieszkające w budynku utraciłyby choć część miejsc lęgowych które istniałyby przed rozpoczęciem robót wówczas właściciel, bądź zarządca obiektu zobowiązany jest do działań kompensujących te straty. Odpowiedzialność sprawcy za wykonanie działań naprawczych trwa zgodnie z literą prawa przez 30 lat. Należy podkreślić, że za siedlisko zwierząt zgodnie z art. 5 pkt 18 ustawy o ochronie przyrody uznaje się obszar ich występowania w ciągu całego życia lub dowolnym stadium ich rozwoju. Dodatkowo „Kto umyślnie naruszy zakazy obowiązujące w stosunku do zwierząt objętych ochroną gatunku podlega karze aresztu lub grzywny”. Zgodnie z art.127 pkt 2, lit E ustawy o ochronie przyrody. Jedynym dopuszczalnym wyjątkiem jest przypadek zagrożenia bezpieczeństwa, zdrowia lub życia mieszkańców. Zgodnie z art. 52.1 ustawy o ochronie przyrody oraz z paragrafem 6 rozporządzenia Ministra Środowiska, w stosunku do dziko występujących zwierząt objętych ochroną gatunkową zakazuje się m. in.: niszczenia ich jaj i postaci młodocianej, niszczenia ich siedlisk i ostoi, niszczenia ich gniazd i innych schronień, umyślnego płoszenia i niepokojenia, obserwacji mogących powodować ich płoszenie lub niepokojenie.



Zgodnie z obowiązującymi w dniu wystawienia niniejszej opinii w Polsce przepisami prawa tj.

- ustawą z dnia 16 kwietnia 2004 r. o ochronie przyrody.
- ustawą z dnia 13 kwietnia 2007r. o zapobieganiu szkodom w środowisku i ich naprawie.
- ustawą z dnia 7 lipca 1994 r. prawo budowlane.
- rozporządzeniem Ministra Środowiska z dnia 16 grudnia 2016 r. w sprawie ochronie gatunkowej zwierząt.

Oraz swą wiedzą i doświadczeniem.

#### STWIERDZAM CO NASTĘPUJE

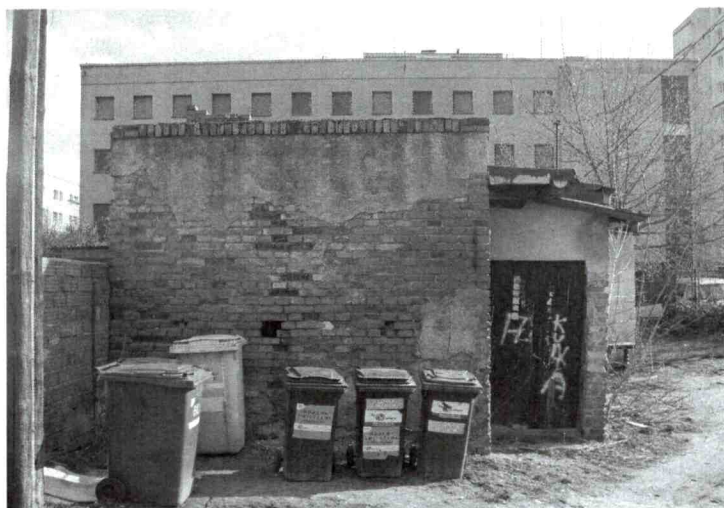
Opisywany budynek gospodarczy znajduje się na bydgoskim Szwederowie. Zlokalizowany jest w północno-wschodnim narożniku działki nr 88/2 w obrębie 495. Jest to parterowa, niepodpiwniczona i wolno stojąca konstrukcja. Budynek przylega od północy do posesji Lenartowicza 23. Dach o konstrukcji drewnianej kryty papą. Elewacje pokrywa instalacja elektryczna. Brak miejsc niebezpiecznych lub potencjalnie niebezpiecznych dla ptaków.



Elewacja południowa.



Elewacja wschodnia.



Elewacja zachodnia.



Elewacja północna

**W opisywanym budynku gospodarczym nie stwierdzam śladów gniazdowania prawnie chronionych gatunków ptaków lub nietoperzy. W budynku, na jego elewacjach ani w jego sąsiedztwie nie odkryłem pozostałości gniazd lub odchodów mogących świadczyć o choćby czasowym przebywaniu chronionych gatunków ptaków w budynku.**

**W ZWIĄZKU Z POWYŻSZYM**

- 1. Zaplanowane prace remontowe budynku gospodarczego przy ulicy Teofila Lenartowicza 25 w Bydgoszczy nie wpłyną bezpośrednio na bytowanie prawnie chronionych w Polsce gatunków ptaków i nietoperzy.**
2. Nie ulegną zniszczeniu ostoje, miejsca lęgowe, siedliska ani gniazda ptaków. Nie ma zatem potrzeby ubiegania się o jakiegokolwiek zgody środowiskowe, ani informowania o prowadzeniu prac Regionalnej Dyrekcji Ochrony Środowiska w Bydgoszczy.
3. Prace montażowe można przeprowadzić w dowolnym okresie czasu bez uzależnienia ich od terminów okresu lęgowego ptaków.

Jednocześnie zobowiązuje się inwestora, projektanta i wykonawcę robót który będzie realizował prace do powiadomienia o ewentualnych zjawiskach naruszenia prawa środowiskowego Regionalną Dyrekcję Ochrony Środowiska w Bydgoszczy ul Dworcowa 81 oraz inne właściwe organa.

**3K AVES ET ORDO**  
Rafał Kaźmierski  
ul. Grudziądzka 43/5, 85-130 Bydgoszcz  
NIP 5621055856 REGON 340702322  
tel. +48 725 310 403

**ORNITOLOG**  
  
mgr Rafał Kaźmierski  
mgr Rafał Kaźmierski