

Lp.	Podstawa	Opis i wyliczenia	j.m.	Poszcz.	Razem
1	KNR 4-01 0354-07	Wykucie z muru ościeżnic stalowych lub krat okiennych o powierzchni do 2 m <sup>2</sup> 2	szt. szt.	 2,000	 2,000
				RAZEM	2,000
2	KNR 4-01 0819-15	Rozebranie wykładziny ściiennej z płytek 1,10*2,15*2+1,63*2,15+1,85*2,15 1,70*2,15*2+1,62*2,15+1,36*2,15 -2,0*0,6*2	m <sup>2</sup> m <sup>2</sup> m <sup>2</sup> m <sup>2</sup>	 12,212 13,717 -2,400	
				RAZEM	23,529
3	KNR 4-01 0811-07	Rozebranie posadzki z płytek na zaprawie cementowej 1,10*(1,85+1,63)/2 1,70*(1,36+1,62)/2	m <sup>2</sup> m <sup>2</sup> m <sup>2</sup>	 1,914 2,533	
				RAZEM	4,447
4	KNR 4-01 0702-07	Odbicie tynków wewnętrznych z zaprawy cementowej pasami o szerokości do 15 cm 1,63*2+1,85*2	m m	 6,960	
				RAZEM	6,960
5	KNR 4-01 0303-02	Uzupełnienie ścianek z cegieł o grubości 1/2 ceg. lub zamurowanie otworów w ścianach na zaprawie cementowo-wapiennej 1,85*0,1+1,63*0,1	m <sup>2</sup> m <sup>2</sup>	 0,348	
				RAZEM	0,348
6	KNR 4-01 0329-04	Wykucie otworów w ścianach z cegieł o grubości 1/2 ceg. na zaprawie cementowej dla otworów drzwiowych i okiennych 2,10*0,12*2	m <sup>2</sup> m <sup>2</sup>	 0,504	
				RAZEM	0,504
7	KNR 4-01 0313-01	Wykonanie przesklepień zbrojonych bednarką otworów w ścianach z cegieł 1,20*0,15*2	m <sup>3</sup> m <sup>3</sup>	 0,360	
				RAZEM	0,360
8	KNR 2-02 1016-01	Ościeżnice drzwiowe stalowe dwukrotnie malowane na budowie FD1 dla drzwi wewnątrzlokalowych wbudowane w trakcie wznoszenia ścian w tym jedna ościeżnica kątowna 2	szt. szt.	 2,000	
				RAZEM	2,000
9	KNR 2-02 1017-05	Skrzydła drzwiowe płytowe wewnętrzne jednodzielne szklone o powierzchni ponad 1,6 m <sup>2</sup> fabrycznie wykończone - wyposażone w zamek + klamka z sztyldami + kratka wentylacyjna o pow. 220 cm <sup>2</sup> 0,8*2,0*2	m <sup>2</sup> m <sup>2</sup>	 3,200	
				RAZEM	3,200
10	KNR 2-02 0812-01	Tynki wewnętrzne pocienione grubości 8 mm kat. III na ścianach z elementów wielkoblokowych wykonywane ręcznie 1,10*2,35*2+1,63*2,35+1,85*2,35 1,70*2,35*2+1,62*2,35+1,36*2,35	m <sup>2</sup> m <sup>2</sup> m <sup>2</sup>	 13,348 14,993	
				RAZEM	28,341
11	KNR 4-01 0707-05	Wykonanie tynków uzupełniających zwykłych kat. III na murach na podłożu z cegieł lub betonowym na stykach murów z ościeżnicami, opaskami, listwami i cokolikami podłogowymi 2,10*0,15*4+1,20*0,15*2	m m	 1,620	
				RAZEM	1,620
12	KNR 2-02 0829-10	Licowanie ścian płytkami o wymiarach 40x40 cm na klej metodą zwykłą 28,341	m <sup>2</sup> m <sup>2</sup>	 28,341	
				RAZEM	28,341
13	KNR-W 2-02 1105-01	Warstwy niwelująco-wyrównawcze cementowe grubości 2 mm zatarte na gładko 4,50	m <sup>2</sup> m <sup>2</sup>	 4,500	
				RAZEM	4,500
14	KNR-W 2-02 1105-02	Warstwy wyrównawcze i wygładzające - pogrubienie warstwy o 1 mm Krotność = 6 4,50	m <sup>2</sup> m <sup>2</sup>	 4,500	
				RAZEM	4,500
15	KNR-W 2-02 1111-08	Posadzki jedno- i dwubarwne z płytek z kamieni sztucznych 40x40 cm na zaprawie klejowej układane metodą nieregularną 4,50	m <sup>2</sup> m <sup>2</sup>	 4,500	
				RAZEM	4,500
16	KNR 0-12 1118-06 z. sz. 5.3.a z. sz. 5.3.d	Posadzki z płytek o wymiarach 40 x 40 cm, układanych metodą kombinowaną Pomieszczenie mniejsze od 10 m <sup>2</sup> . Układanie w "karo". 4,50	m <sup>2</sup> m <sup>2</sup>	 4,500	
				RAZEM	4,500

Lp.	Podstawa	Opis i wyliczenia	j.m.	Poszcz.	Razem
17	KNR 4-01 1202-08	Zeskrobanie i zmycie starej farby w pomieszczeniach o powierzchni podłogi do 5 m <sup>2</sup> 4,50	m <sup>2</sup> m <sup>2</sup>	 4,500	
				RAZEM	4,500
18	KNR-W 2- 02 0830-06	Wewnętrzne gładzie gipsowe dwuwarstwowe na sufitach z elementów prefabrykowanych i betonów wylewanych 4,50	m <sup>2</sup> m <sup>2</sup>	 4,500	
				RAZEM	4,500
19	KNR-W 2- 02 0830-04	Wewnętrzne gładzie gipsowe dwuwarstwowe na ścianach z elementów prefabrykowanych i betonów wylewanych 1,62	m <sup>2</sup> m <sup>2</sup>	 1,620	
				RAZEM	1,620
20	KNR 4-01 0810-05	Uzupełnienie cokolików o długości ponad 1 m z jednego rzędu płytek klinkierowych o wymiarach 25x12 cm 3,50	m m	 3,500	
				RAZEM	3,500
21	KNR-W 2- 02 1510-03	Dwukrotne malowanie farbami emulsyjnymi powierzchni wewnętrznych - podłoży gipsowych z gruntowaniem 4,50+7,0*2,35	m <sup>2</sup> m <sup>2</sup>	 20,950	
				RAZEM	20,950
22	KNR 4-01 0108-17 0108-20	Wywiezienie samochodami samowyladowczymi gruzu z rozbieranych konstrukcji ceglanych na odległość 10 km 23,529*0,03+4,5*0,05+6,96*0,018+0,504*0,15	m <sup>3</sup> m <sup>3</sup>	 1,132	
				RAZEM	1,132

Inspektor Nadzoru Inwestorskiego

*Krzysztof Nejman*upr. bud. UAN-NB-8388-5/51/87 Wk  
w specjalności konstrukcyjno-budowlanej  
KUP/BO/0277/03

## PRZEDMIAR

NAZWA INWESTYCJI : Remont instalacji sanitarnych WC męskie i damskie - suterena budynku Śniadeckich 1

ADRES INWESTYCJI : ul. Śniadeckich 1 ; Bydgoszcz

SPORZĄDZIŁ KALKULACJE : mgr inż. Sławomir Jagalla  
DATA OPRACOWANIA : 28.03.2019

WYKONAWCA :

INWESTOR :

Data opracowania  
28.03.2019

Data zatwierdzenia

Inspektor Nadzoru Inwestorskiego  
*Sławomir Jagalla*  
upr. bud. KUP/0071/PWOS/07  
do projektowania i kierowania robotami budowlanymi bez  
ograniczeń w specjalności instalacyjnej w zakresie sieci,  
instalacji i urządzeń cieplnych, wentylacyjnych, gazowych,  
wodociągowych i kanalizacyjnych  
KUP/IS/0253/07

Sekretariat ROM-3

Wpłynęło  
data 2019 -03- 05

Ilość załączników .....

L. dz. .... Podpis .....

Lp.	Podstawa	Opis i wyliczenia	j.m.	Poszcz.	Razem
<b>Remont instalacji sanitarnych WC męskie i damskie - suterena budynku Śniadeckich 1</b>					
1		<b>WC damskie</b>			
1	KNR-W 4-02 d.1 0120-01	Demontaż rurociągu stalowego ocynkowanego o śr. 15-20 mm	m		
		4	m	4,000	
				RAZEM	4,000
2	KNR-W 4-02 d.1 0235-06	Demontaż urządzeń sanitarnych bez korkowania podejść dopływowych i odpływowych - umywalka z postumentem	kpl.		
		1	kpl.	1,000	
				RAZEM	1,000
3	KNR-W 4-02 d.1 0235-08	Demontaż urządzeń sanitarnych bez korkowania podejść dopływowych i odpływowych - WC kompakt	kpl.		
		1	kpl.	1,000	
				RAZEM	1,000
4	KNR-W 4-02 d.1 0141-01	Demontaż baterii umywalkowej - bateria z wbudowanym elektrycznym podgrzewaczem cwu.	szt.		
		1	szt.	1,000	
				RAZEM	1,000
5	KNR-W 4-02 d.1 0232-06	Demontaż podejścia odpływowego z rur z PVC o śr. 50 mm - umywalka	szt.		
		1	szt.	1,000	
				RAZEM	1,000
6	KNR-W 4-02 d.1 0232-08	Demontaż podejścia odpływowego z rur z PVC o śr. 110 mm - WC kompakt	szt.		
		1	szt.	1,000	
				RAZEM	1,000
7	KNR-W 4-02 d.1 0141-01	Demontaż baterii umywalkowej - bateria z wbudowanym elektrycznym podgrzewaczem cwu.	szt.		
		1	szt.	1,000	
				RAZEM	1,000
8	KNR-W 2-15 d.1 0112-01	Rury do zimnej wody PP PN20 o śr. 20x3,4 mm o połączeniach zgrzewanych - montaż w bruzdach ściennych.	m		
		4	m	4,000	
				RAZEM	4,000
9	KNR 0-34 d.1 0106-03	Izolacja nowych rurociągów śr.20 mm otulinami gr.6 mm metodą wstępnego izolowania podczas montażu rurociągu - przewody wodociągowe	m		
		4	m	4,000	
				RAZEM	4,000
10	KNR 2-15 d.1 0112-01	Zawory odcinające o śr.nom. 15 mm ( WC, umywalka, zlewozmywak)	szt.		
		5	szt.	5,000	
				RAZEM	5,000
11	KNR-W 2-15 d.1 0136-01	Zawory czerpalne z tworzyw sztucznych o śr. nominalnej 15 mm. Zawór do napełniania wiadra w WC damskie - wys. montażu ok. 50cm p.p.p.. Zawór do wody zimnej i ciepłej.	szt.		
		2	szt.	2,000	
				RAZEM	2,000
12	KNR 4-01 d.1 0336-01	Wykucie bruzd poziomych 1/4x1/2 ceg. w ścianach z cegieł na zaprawie cementowo-wapiennej - pod przewody wodociągowe i kanalizacyjne	m		
		4	m	4,000	
				RAZEM	4,000
13	KNR 4-01 d.1 0324-02	Zamurowanie bruzd poziomych o przekroju 1/4x1/2 ceg. w ścianach z cegieł 'na pełno' - pod przewody wodociągowe i kanalizacyjne	m		
		4	m	4,000	
				RAZEM	4,000
14	KNR 2-15 d.1 0208-03	Dodatek za wykonanie podejść odpływowych z rur i kształtek z nieplastifikowanego PCW o śr. 50 mm ( umywalka)	szt.		
		1	szt.	1,000	
				RAZEM	1,000
15	KNR 2-15 d.1 0208-05	Dodatek za wykonanie podejść odpływowych z rur i kształtek z nieplastifikowanego PCW o śr. 110 mm - miska WC	szt.		
		1	szt.	1,000	
				RAZEM	1,000
16	KNR 2-15 d.1 0107-01	Dodatkowe nakłady na wykonanie podejść dopływowych do zaworów wypływowych, baterii, hydrantów, mieszaczy itp. o śr.nominalnej 15 mm (umywalka, WC, 2 x zawór czerpalny)	szt.		
		4	szt.	4,000	
				RAZEM	4,000
17	KNR 2-15 d.1 0224-04	Zestaw WC ze stelażem podtynkowym. Zbiornik podtynkowy na stelażu z podwójnym przyciskiem, prostokątnym 3/6 l, Miska ustępowa lejowa wisząca bezpoziorna o wymiarach 35 x 54 cm (np. zestaw Koło LIFE! Rimfree, bez wewnętrznego kołnierza, z powłoką Reflex) Deska systemowa dopasowana do miski. Przed zamówieniem i realizacją uzyskać akceptację użytkownika.	kpl.		
		1	kpl.	1,000	
				RAZEM	1,000



Lp.	Podstawa	Opis i wyliczenia	j.m.	Poszcz.	Razem
18	KNR 2-15 d.1 0221-02	Montaż umywalk pojedynczych porcelanowych szer. 50 cm, gł. 40 cm, kolor biały + szafka podumywalkowa stojąca (kolor do uzgodnienia przed zakupem) z syfonem (np. CERSANIT LARA CITY 50 lub równoważne + szafka podumywalkowa kolor brązowy, orzech lub dąb). Przed zamówieniem i realizacją uzyskać akceptację użytkownika. 1	szt.  szt.	  1,000	  1,000
				RAZEM	1,000
19	KNR-W 2-15 d.1 0229-05	Zlewozmywak z blachy na szafce. Zlewozmywak 1-komorowy z ociekaczem szer. 60cm na szafce kolor brązowy, orzech lub dąb. Syfon zlewozmywaka. Przed zamówieniem i realizacją uzyskać akceptację użytkownika. 1	szt.  szt.	  1,000	  1,000
				RAZEM	1,000
20	KNR 2-15 d.1 0115-02	Bateria umywalkowa jednouchwytowa stojąca chromowana o wydłużonej wysokości i wytrzymałości (np. Grohe Eurosmart New lub równoważne). Przed zamówieniem i realizacją uzyskać akceptację użytkownika. 1	szt.  szt.	  1,000	  1,000
				RAZEM	1,000
21	KNR-W 2-15 d.1 0137-02	Baterie zmywakowe stojące o śr. nominalnej 15 mm. Baterię dopasować do zastosowanego zlewozmywaka (np. Deante Luno bateria kuchenna chrom). Przed zamówieniem i realizacją uzyskać akceptację użytkownika. 1	szt.  szt.	  1,000	  1,000
				RAZEM	1,000
22	KNR 2-02 d.1 2010-12	Zabudowa stelażu wc - płytą G-K na stelażu - zabudowa całej ściany przy WC na wys. 1,2m 1*1,2+1*0,3+1,2*0,3	m <sup>2</sup>  m <sup>2</sup>	  1,860	  1,860
				RAZEM	1,860
<b>2</b>		<b>WC męskie</b>			
23	KNR-W 4-02 d.2 0120-01	Demontaż rurociągu stalowego ocynkowanego o śr. 15-20 mm  4	m  m	  4,000	  4,000
				RAZEM	4,000
24	KNR-W 4-02 d.2 0235-06	Demontaż urządzeń sanitarnych bez korkowania podejść dopływowych i odpływowych - umywalka z postumentem 1	kpl.  kpl.	  1,000	  1,000
				RAZEM	1,000
25	KNR-W 4-02 d.2 0235-08	Demontaż urządzeń sanitarnych bez korkowania podejść dopływowych i odpływowych - WC kompakt 1	kpl.  kpl.	  1,000	  1,000
				RAZEM	1,000
26	KNR-W 4-02 d.2 0141-01	Demontaż baterii umywalkowej - bateria z wbudowanym elektrycznym podgrzewaczem cwu. 1	szt.  szt.	  1,000	  1,000
				RAZEM	1,000
27	d.2 analiza indywidualna	Demontaż wentylatora mechanicznego  1	szt.  szt.	  1,000	  1,000
				RAZEM	1,000
28	KNR-W 4-02 d.2 0232-06	Demontaż podejścia odpływowego z rur z PVC o śr. 50 mm - umywalka  1	szt.  szt.	  1,000	  1,000
				RAZEM	1,000
29	KNR-W 4-02 d.2 0232-08	Demontaż podejścia odpływowego z rur z PVC o śr. 110 mm - WC kompakt  1	szt.  szt.	  1,000	  1,000
				RAZEM	1,000
30	KNR-W 2-15 d.2 0112-01	Rury do zimnej wody PP PN20 o śr. 20x3,4 mm o połączeniach zgrzewanych - montaż w brzdach ściennych. 4	m  m	  4,000	  4,000
				RAZEM	4,000
31	KNR 0-34 d.2 0106-03	Izolacja nowych rurociągów śr.20 mm otulinami gr.6 mm metodą wstępnego izolowania podczas montażu rurociągu - przewody wodociągowe 4	m  m	  4,000	  4,000
				RAZEM	4,000
32	KNR 2-15 d.2 0112-01	Zawory odcinające o śr.nom. 15 mm ( WC, umywalka)  3	szt.  szt.	  3,000	  3,000
				RAZEM	3,000
33	KNR 4-01 d.2 0336-01	Wykucie brzd poziomych 1/4x1/2 ceg. w ścianach z cegieł na zaprawie cementowo-wapiennej - pod przewody wodociągowe i kanalizacyjne 4	m  m	  4,000	  4,000
				RAZEM	4,000
34	KNR 4-01 d.2 0324-02	Zamurowanie brzd poziomych o przekroju 1/4x1/2 ceg. w ścianach z cegieł 'na pełno' - pod przewody wodociągowe i kanalizacyjne 4	m  m	  4,000	  4,000
				RAZEM	4,000

Lp.	Podstawa	Opis i wyliczenia	j.m.	Poszcz.	Razem
35	KNR 2-15 d.2 0208-03	Dodatek za wykonanie podejść odpływowych z rur i kształtek z nieplastyfikowanego PCW o śr. 50 mm ( umywalka) 1	szt.		
			szt.	1,000	
				RAZEM	1,000
36	KNR 2-15 d.2 0208-05	Dodatek za wykonanie podejść odpływowych z rur i kształtek z nieplastyfikowanego PCW o śr. 110 mm - miska WC 1	szt.		
			szt.	1,000	
				RAZEM	1,000
37	KNR 2-15 d.2 0107-01	Dodatkowe nakłady na wykonanie podejść dopływowych do zaworów wypływowych, baterii, hydrantów, mieszaczy itp. o śr.nominalnej 15 mm (umywalka, WC) 2	szt.		
			szt.	2,000	
				RAZEM	2,000
38	KNR 2-15 d.2 0224-04	Zestaw WC ze stelażem podtynkowym. Zbiornik podtynkowy na stelażu z podwójnym przyciskiem, prostokątnym 3/6 l, Miska ustępowa lejowa wisząca bezpołnierzowa o wymiarach 35 x 54 cm (np. zestaw Koło LIFE! Rimfree, bez wewnętrznego kołnierza, z powłoką Reflex) Deska systemowa dopasowana do miski. Przed zamówieniem i realizacją uzyskać akceptację użytkownika. 1	kpl.		
			kpl.	1,000	
				RAZEM	1,000
39	KNR 2-15 d.2 0221-02	Montaż umywalk pojedynczych porcelanowych szer. 50 cm, gł. 40 cm, kolor biały + szafka podumywalkowa wisząca (kolor do uzgodnienia przed zakupem) z syfonem systemowym (np. CERSANIT LARA CITY 50 + szafka podumywalkowa SET LARA CITY 50 kolor orzech lub dąb lub równoważne). Przed zamówieniem i realizacją uzyskać akceptację użytkownika. 1	szt.		
			szt.	1,000	
				RAZEM	1,000
40	KNR 2-15 d.2 0115-02	Bateria umywalkowa stojąca chromowana o wydłużonej wysokości i wytrzymałości (np. Grohe Eurosmart New lub równoważne). Przed zamówieniem i realizacją uzyskać akceptację użytkownika. 1	szt.		
			szt.	1,000	
				RAZEM	1,000
41	KNR 2-02 d.2 2010-12	Zabudowa stelażu wc - płytą G-K na stelażu - zabudowa całej ściany przy WC na wys. 1,2m 1*1,2	m <sup>2</sup>		
			m <sup>2</sup>	1,200	
				RAZEM	1,200
<b>3</b>		<b>Instalacja ciepłej wody wspólnej dla WC damskie i męskie</b>			
42	KNR-W 2-15 d.3 0143-01	Urządzenia do podgrzewania wody ze zbiornikami o poj. 30 dm <sup>3</sup> na konstrukcji wsporczej, wyposażony w zawór bezpieczeństwa, np Biawar ogrzewacz elektryczny zbiornikowy VIKING - E 30 lub równoważne. Montaż w pomieszczeniu obok WC męskiego. Przed zamówieniem i realizacją uzyskać akceptację użytkownika. 1	kpl.		
			kpl.	1,000	
				RAZEM	1,000
43	KNR-W 2-15 d.3 0111-01	Rury do ciepłej wody PP Stabi PN20 o śr. 20 x 3,4 mm o połączeniach zgrzewanych- montaż w brzdach ściennych częściowo po ścianie w zabudowie. 10	m		
			m	10,000	
				RAZEM	10,000
44	KNR 0-34 d.3 0106-03	Izolacja rurociągów śr. 20 mm otulinami gr.6 mm metodą wstępnego izolowania podczas montażu rurociągu - przewody c.w.u. 10	m		
			m	10,000	
				RAZEM	10,000
45	KNR 2-15 d.3 0107-01	Dodatkowe nakłady na wykonanie podejść dopływowych do zaworów wypływowych, baterii, hydrantów, mieszaczy itp. o śr.nominalnej 15 mm 1	szt.		
			szt.	1,000	
				RAZEM	1,000
46	KNR 2-15 d.3 0112-01	Zawory przelotowe i zwrotne sieci wodociągowych o śr.nom. 15 mm - przed podgrzewaczem cwu. 1	szt.		
			szt.	1,000	
				RAZEM	1,000
47	KNR 4-01 d.3 0336-01	Wykucie brzd poziomych 1/4x1/2 ceg. w ścianach z cegieł na zaprawie cementowo-wapiennej - pod przewody wodociągowe i kanalizacyjne 2	m		
			m	2,000	
				RAZEM	2,000
48	KNR 4-01 d.3 0324-02	Zamurowanie brzd poziomych o przekroju 1/4x1/2 ceg. w ścianach z cegieł 'na pełno' - pod przewody wodociągowe i kanalizacyjne 2	m		
			m	2,000	
				RAZEM	2,000
<b>4</b>		<b>Wentylacja</b>			
49	KNR 2-17 d.4 0201-01	Wentylator kanałowy o wydajności min. 130 m <sup>3</sup> /h do kanału średnicy 100mm lub 125mm (np. Vents TT PRO lub równoważne). Praca wentylatora ciągła w godzinach pracy, sterowanie regulatorem czasowym wg zakresu branży elektrycznej. 1	szt.		
			szt.	1,000	
				RAZEM	1,000

Lp.	Podstawa	Opis i wyliczenia	j.m.	Poszcz.	Razem
50	KNR-W 4-02 d.4 40201-01	Demontaż przewodów wentylacyjnych z blachy stalowej o przekroju prostokątnym. Demontaż istn.kanału na korytarzu. 2	m m	2,000	
				RAZEM	2,000
51	KNR 2-17 d.4 0137-01	Kratki wentylacyjne 21x14 - montaż na istn. kanałach. 1	szt. szt.	1,000	
				RAZEM	1,000
52	KNR 2-17 d.4 0102-01	Przewody wentylacyjne z blachy stalowej ocynkowanej typ spiro sztywne, średnica 125mm L=6m wraz z kształtkami. W korytarzu montaż po łuku zgodnie z kształtem stropu. Włączenie do istn. komina i otworu w korytarzu o wym 21x14 cm. 1	kpl. kpl.	1,000	
				RAZEM	1,000
53	KNR 2-15 d.4 0209-05 analogia	Zawór wywiewny (anemostat) o śr. 80 mm z regulacją nastawy 1	szt. szt.	1,000	
				RAZEM	1,000
54	KNR 2-15 d.4 0209-06	Zawór wywiewny (anemostat) o śr. 100 mm z regulacją nastawy 2	szt. szt.	2,000	
				RAZEM	2,000
55	KNR 4-01 d.4 0713-01	Przecieranie istniejących tynków wewnętrznych z zeszkobaniem farby lub zdzieraniem tapet na ścianach wraz z myciem. 7	m <sup>2</sup> m <sup>2</sup>	7,000	
				RAZEM	7,000
56	KNR 2-02 d.4 1505-03	Dwukrotne malowanie farbami emulsyjnymi powierzchni wewnętrznych - podłogi gipsowych z gruntowaniem. Malowanie ściany za piecem kaflowym, malowanie ścian i sufitu w łazience i kuchni po czyszczeniu komina dymowego 7	m <sup>2</sup> m <sup>2</sup>	7,000	
				RAZEM	7,000
57	KNR 2-02 d.4 2010-12	Zabudowa przewodów wentylacyjnych płytą G-K na stelażu 6*0,3	m <sup>2</sup> m <sup>2</sup>	1,800	
				RAZEM	1,800

Inspektor Nadzoru Inwestorskiego

Sławomir Jagalla

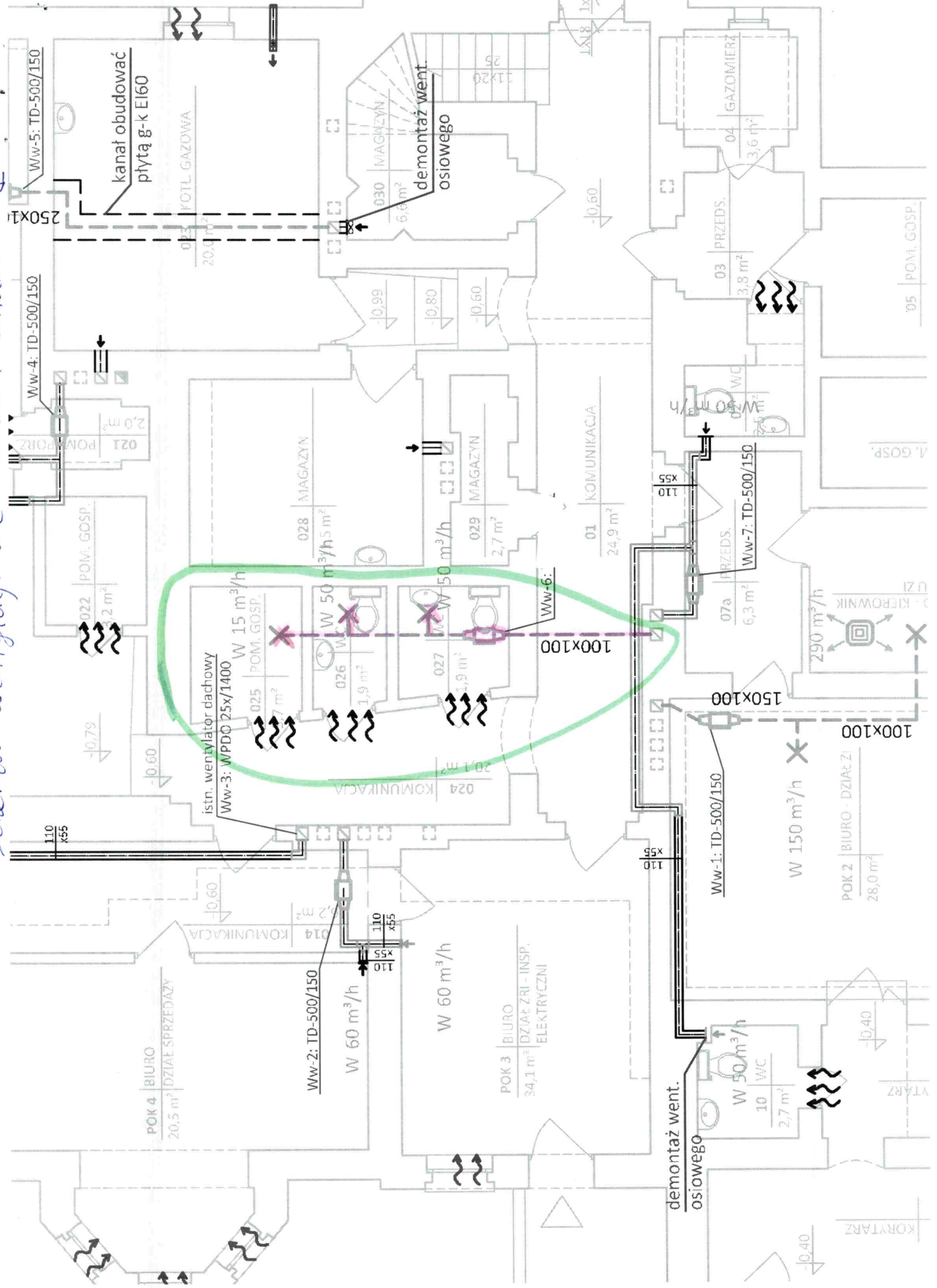
upr. bud. KUP/0071/PWOS/07

do projektowania i kierowania robotami budowlanymi bez ograniczeń w specjalności instalacyjnej w zakresie sieci, instalacji i urządzeń cieplnych, wentylacyjnych, gazowych, wodociągowych i kanalizacyjnych  
KUP/IS/0253/07





Schemat wentylacji: WC - suterna śniadalnic 1

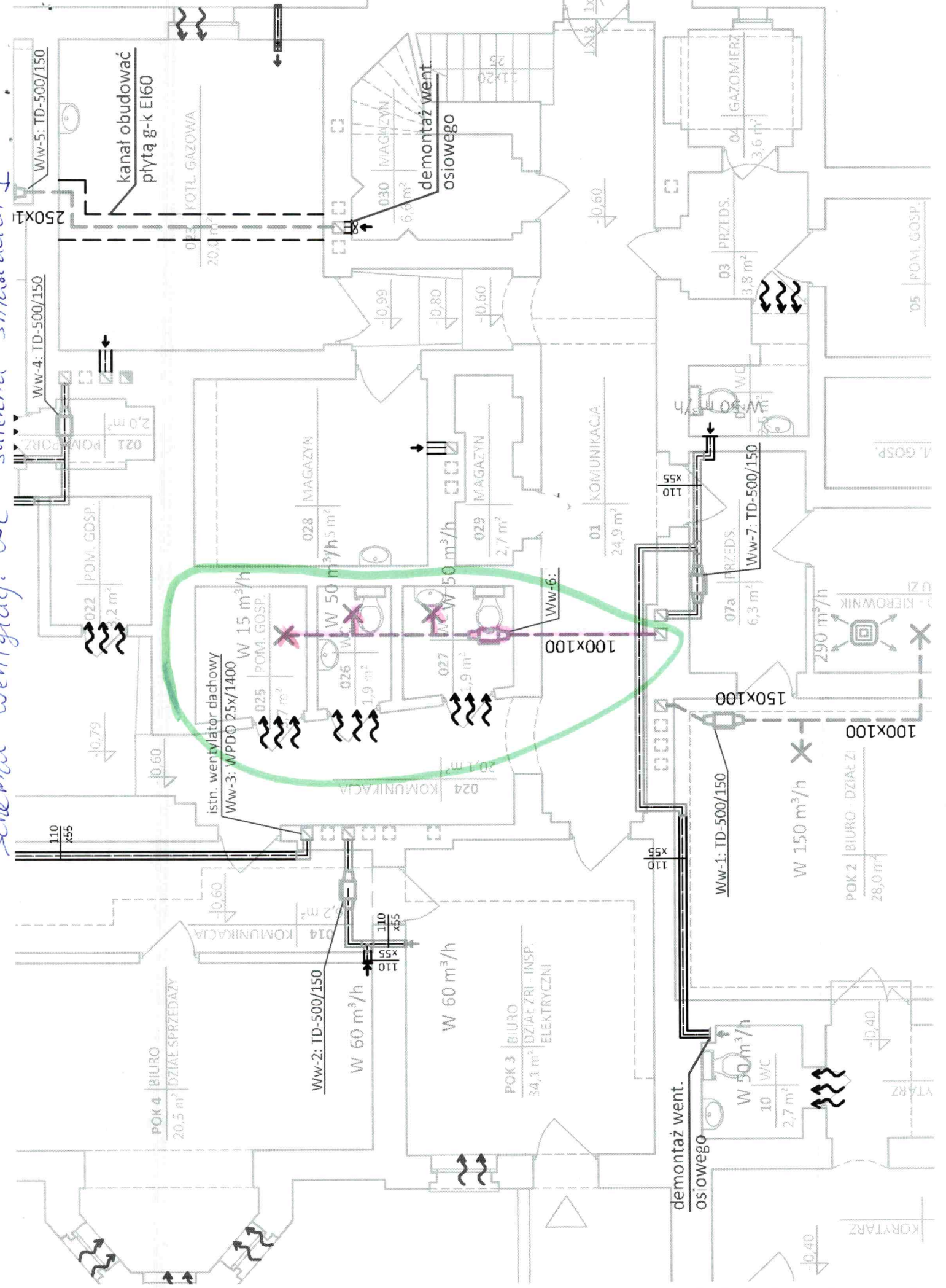


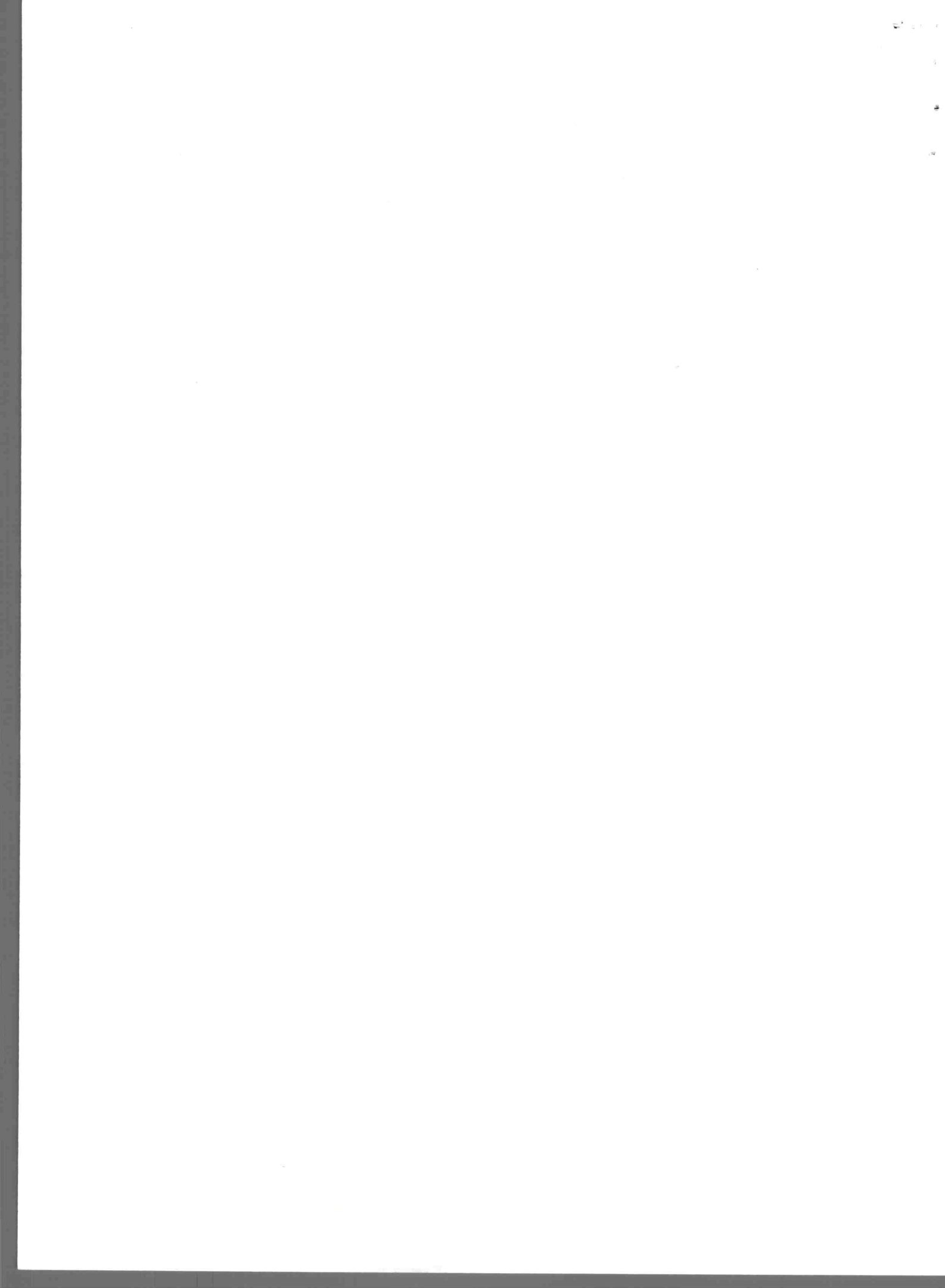
kanał obudować  
płytą g-k EI60

demontaż went.  
osiowego

istn. wentylator dachowy  
Ww-3: WPDO 25x1400

demontaż went.  
osiowego





**ZAKRES ROBÓT ELEKTRYCZNYCH I WYCENA.**

Obiekt: **mieszkanie** - WC męski i damski

Budowa: **Bydgoszcz** - Śniadeckich 1

**I. Zakres remontu.**

LP.	Wyszczególnienie robót	szt/kpl/m	Wartość
1.	Wykonanie wypustów oświetleniowych	2	
2.	Oprawa oświetlenia 4000 lm np. Ametyst New LED 28W prod. Luxiona lub równoważna – montaż w pomieszczeniu toalet damskiej i męskiej	2	
3.	Wykonanie wypustów gniazd wtyczkowych hermetycznych IP 44 230V+PE	3	
4.	Wykonanie wypustów do zasilania elektrycznych elektrycznego bojlera ciepłej wody	1	
5.	Wykonanie zasilania do wentylatora łazienkowego	1	
6.	Montaż programowalnego sterownika tygodniowego (np. PCU-520 lub równoważny), wraz z zabezpieczeniem S 301 B 2A – miejsce montażu układu sterowania do uzgodnienia	1	
7.	Wykonanie skróconej dokumentacji po wykonawczej . Wykonanie pomiarów i sporządzeni protokołu.	1	
8.	<b>RAZEM NETTO w PLN</b>		
9.	<b>VAT 8%</b>		0,23
10.	<b>Razem brutto w PLN</b>		

**Uwaga:**

1. Przed zastosowaniem materiałów zamiennych, zmianę należy uzgodnić z przedstawicielem Inwestora.
2. Program pracy wentylatora uzgodnić z przedstawicielem Inwestora.
3. Zachować bezpieczne odległości ( strefy) od urządzeń sanitarnych.

Inspektor Nadzoru Inwestorskiego  
*Stanisław Radecki*  
 upr. bud. UAN-NBN7210/176/84  
 w specjalności instalacyjno-inżynierskiej  
 w zakresie instalacji elektrycznych  
 KUP/IE/0266/05

