

Batorego 3

Lp.	Podstawa	Opis i wyliczenia	j.m.	Poszcz	Razem
1	KNR 4-01 0535-04	Rozebranie rynien z blachy nie nadającej się do użytku	m		
	6		m	6.000	
				RAZEM	6.000
2	KNR 2-02 0508-03	Rynny dachowe półokrągłe o śr. 12 cm - z blachy ocynkowanej	m		
	6		m	6.000	
				RAZEM	6.000
3	KNR 4-01 0535-08	Rozebranie obróbek blacharskich murów ogniowych, okapów, kołnierzy, gzymsów itp. z blachy nie nadającej się do użytku	m ²		
	1.5		m ²	1.500	
				RAZEM	1.500
4	KNR 0-22 0528-01	Renowacja starych dachów krytych papą przy użyciu papy termozgrzewalnej dkd - przygotowanie podłoża	m ²		
	63.8		m ²	63.800	
				RAZEM	63.800
5	KNR 0-22 0528-02	Renowacja starych dachów krytych papą przy użyciu papy termozgrzewalnej dkd - krycie	m ²		
	63.8		m ²	63.800	
				RAZEM	63.800
6	KNR 4-01 0528-09	Uzupełnienie o długości do 2 m rur wentylacyjnych z kołpakami z blachy ocynkowanej o śr. 18 cm	szt.		
	1		szt.	1.000	
				RAZEM	1.000
7	KNR 4-01 0310-01	Przemurowanie kominów z cegieł o objętości w jednym miejscu do 0.5 m ³	m ³		
	0.58		m ³	0.580	
				RAZEM	0.580
8	KNR 4-01 0335-01	Wykonanie tynków zwykłych cementowo-wapiennych kat. II na kominach ponad dachem płaskim	m ²		
	11		m ²	11.000	
				RAZEM	11.000
9	KNR 4-01 0108-09	Wywiezienie gruzu sprzymowanego samochodami skrzyniowymi na odległość do 1 km	m ³		
	0.5		m ³	0.500	
				RAZEM	0.500
10	KNR 4-01 0108-10	Wywiezienie gruzu sprzymowanego samochodami skrzyniowymi - za każdy następny 1 km Krotność = 20	m ³		
	0.5		m ³	0.500	
				RAZEM	0.500
11	A/V	Utylizacja gruzu	m ³		
	0.5		m ³	0.500	
				RAZEM	0.500

Lp.	Podstawa	Opis i wyliczenia	j.m.	Poszcz	Razem
1	KNR 4-01 0519-04	Rozbiórka pokrycia z papy na dachach drewnianych - pierwsza warstwa	m ²		
		180.5	m ²	180.500	
				RAZEM	180.500
2	KNR 4-01 0519-05	Rozbiórka pokrycia z papy na dachach drewnianych - następna warstwa (2 warstwy w pasie przy rynnach) 25,6 x 0,5 = 12,8 m ² Krotność = 2 12.8	m ²		
			m ²	12.800	
				RAZEM	12.800
3	KNR 4-01 0414-02	Wymiana deskowania dachu z desek o grubości 25 mm na styk	m ²		
		5	m ²	5.000	
				RAZEM	5.000
4	KNR-W 2- 02 0504-02	Pokrycie dachów papą termozgrzewalną dwuwarstwowe w pasie przy rynnach 12.8	m ²		
			m ²	12.800	
				RAZEM	12.800
5	KNR 0-22 0528-01	Renowacja starych dachów krytych papą przy użyciu papy termozgrzewalnej dkd - przygotowanie podłoża (starego) 167.7	m ²		
			m ²	167.700	
				RAZEM	167.700
6	KNR-W 2- 02 0504-01	Pokrycie dachów papą termozgrzewalną jednowarstwowe 167.7	m ²		
			m ²	167.700	
				RAZEM	167.700
7	KNR 4-01 0535-04	Rozebranie rynien z blachy nie nadającej się do użytku 25.6	m		
			m	25.600	
				RAZEM	25.600
8	KNR 2-02 0508-04	Rynny dachowe półokrągłe o śr. 15 cm - z blachy ocynkowanej 25.6	m		
			m	25.600	
				RAZEM	25.600
9	KNR 4-01 0524-08	Dodatkowe nakłady do uzupełnień rynien za wykonanie wpustów (sztucz-rów) z blachy ocynkowanej 4	szt.		
			szt.	4.000	
				RAZEM	4.000
10	KNR 4-01 0535-06	Rozebranie rur spustowych z blachy nie nadającej się do użytku 26.5	m		
			m	26.500	
				RAZEM	26.500
11	KNR 2-02 0510-03	Rury spustowe okrągłe o śr. 12 cm - z blachy ocynkowanej 26.5	m		
			m	26.500	
				RAZEM	26.500
12	KNR 4-01 0535-08	Rozebranie obróbek blacharskich murów ogniowych, okapów, kotnierzy, gzymsów itp. z blachy nie nadającej się do użytku 38.3	m ²		
			m ²	38.300	
				RAZEM	38.300
13	KNR 2-02 0506-02	Obróbki przy szerokości w rozwinięciu ponad 25 cm - z blachy ocynkowanej 30.7	m ²		
			m ²	30.700	
				RAZEM	30.700
14	KNR 0-22 0529-06	Obróbki dachowe kominów przy zastosowaniu papy termozgrzewalnej dkd 12.7	mb ob- wodu		
			mb ob- wodu	12.700	
				RAZEM	12.700
15	KNR 0-22 0529-03	Obróbki dachowe włązów dachowych przy zastosowaniu papy termozgrzewalnej dkd 3	mb ob- wodu		
			mb ob- wodu	3.000	
				RAZEM	3.000
16	KNR 2-02 0506-01	Obróbki przy szerokości w rozwinięciu do 25 cm - z blachy ocynkowanej 1.5	m ²		
			m ²	1.500	
				RAZEM	1.500
17	KNR 4-01 0414-02	Wymiana deskowania dachu z desek o grubości 25 mm na styk - zabicie otworu 0.5	m ²		
			m ²	0.500	
				RAZEM	0.500

Lp.	Podstawa	Opis i wyliczenia	j.m.	Poszcz	Razem
18	KNR 4-01 0415-03	Uzupełnienie włączów kominarskich	szt.		
	1		szt.	1.000	
				RAZEM	1.000
19	KNR 4-01 0532-06	Uzupełnienie pokryć lub obróbek blacharskich - wylazu dachowego z pokryciem klapy z blachy ocynkowanej	szt.		
	1		szt.	1.000	
				RAZEM	1.000
20	KNR 4-01 0415-02	Rozebranie okienka dachowego analogia	szt.		
	1	Krotność = 0.25	szt.	1.000	
				RAZEM	1.000
21	KNR 0-15II 0526-02	Osadzenie okien w połaci dachowej Velux GZL 78 x 55	szt		
	1		szt	1.000	
				RAZEM	1.000
22	KNR 2-02 2004-05	Obud.belek i podciągów płytami gipsowo-kartonowymi na rusztach metalowych pojedynczych jednowarstwowo 55-01, obudowa przestrzeni między dachem a sufitem	m ²		
	1		m ²	1.000	
				RAZEM	1.000
23	KNR 4-01 0528-09	Uzupełnienie o długości do 2 m rur wentylacyjnych z kolpakiem z blachy ocynkowanej o śr. 18 cm	szt.		
	1		szt.	1.000	
				RAZEM	1.000
24	KNR 4-01 0310-01	Przemurowanie kominów z cegiel o objętości w jednym miejscu do 0.5 m ³	m ³		
	1.15		m ³	1.150	
				RAZEM	1.150
25	KNR 4-01 0735-01	Wykonanie tynków zwykłych cementowo-wapiennych kat. II na kominach ponad dachem płaskim	m ²		
	13.5		m ²	13.500	
				RAZEM	13.500
26	KNR 4-01 0414-11	Wymiana desek czołowych - wiatrownice na szczytach	m		
	28.2		m	28.200	
				RAZEM	28.200
27	KNR 2-02 1606-01	Rusztowania rurowe punktowe o wysokości do 20 m	m ²		
	70		m ²	70.000	
				RAZEM	70.000
28	KNR 4-01 0420-04	Wykonanie daszków zabezpieczających	m ²		
	25.6		m ²	25.600	
				RAZEM	25.600
29	KNR 4-01 0108-09	Wywiezienie gruzu sprzymowanego samochodami skrzyniowymi na odległość do 1 km	m ³		
	1		m ³	1.000	
				RAZEM	1.000
30	KNR 4-01 0108-10	Wywiezienie gruzu sprzymowanego samochodami skrzyniowymi - za każdy następny 1 km	m ³		
	1	Krotność = 20	m ³	1.000	
				RAZEM	1.000
31	KNR 4-01 0108-09	Wywiezienie papy samochodami skrzyniowymi na odległość do 1 km	m ³		
	1		m ³	1.000	
				RAZEM	1.000
32	KNR 4-01 0108-10	Wywiezienie papy samochodami skrzyniowymi - za każdy następny 1 km	m ³		
	1	Krotność = 20	m ³	1.000	
				RAZEM	1.000
33	AW	Utylizacja gruzu	m ³		
	1		m ³	1.000	
				RAZEM	1.000
34	AW	Utylizacja papy	m ³		
	1		m ³	1.000	
				RAZEM	1.000
35	AW	ZAJęcie chodnika	m ²		
	25.8		m ²	25.800	
				RAZEM	25.800
36	AW	Wymiana masztów antenowych	szt		

Przedmiar

Zbozowy Rynek 11 front

Lp.	Podstawa	Opis i wyliczenia	j.m.	Poszcz	Razem
	6		szt	6.000	
				RAZEM	6.000

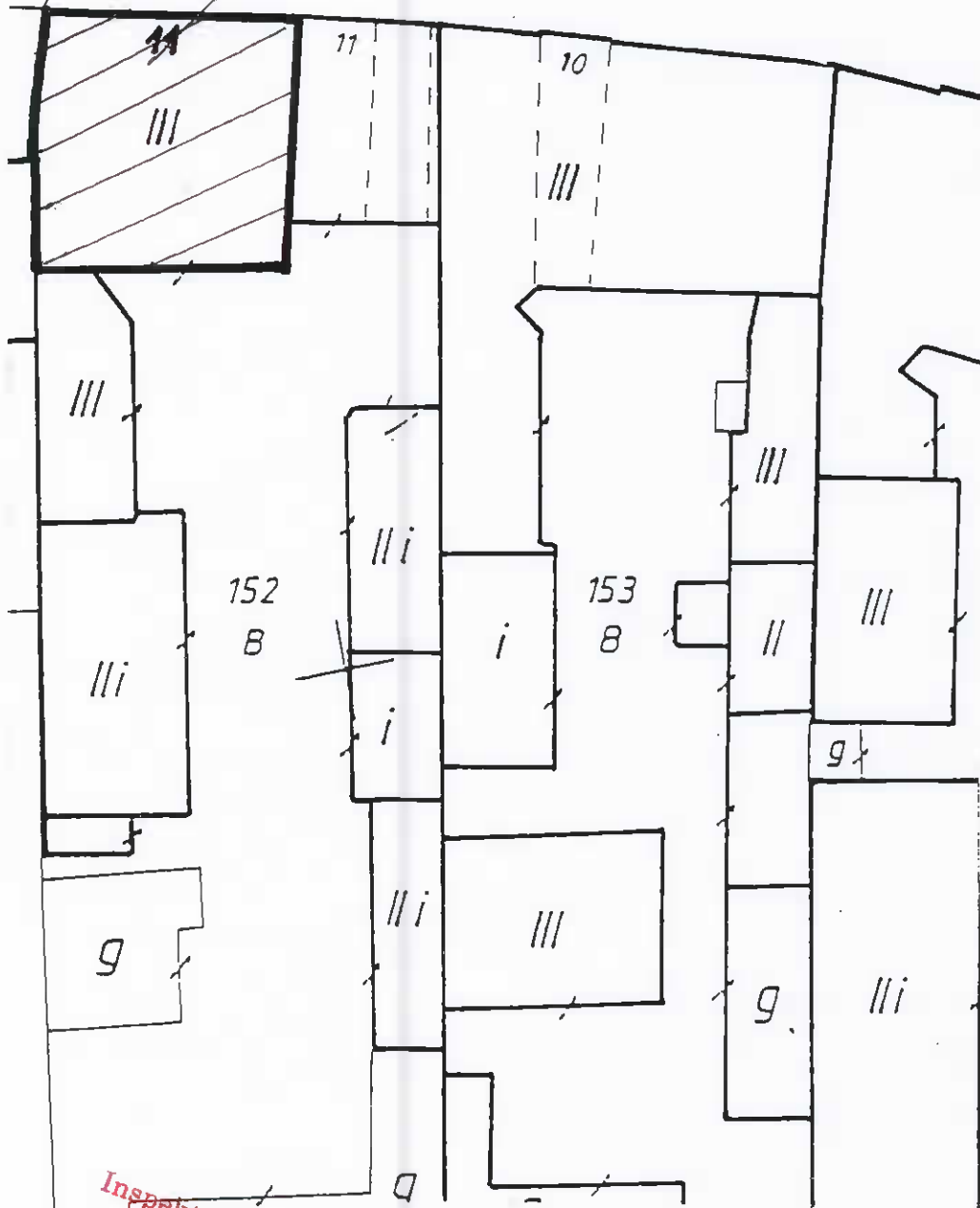

Inspektor Nadzoru
Czesław Goliński
upr. bud. UAN-KZ-72119.012

Zbożowy Rynek 11 front A⁹

V. PLAN SYTUACYJNY OBIEKTU

Plan sytuacyjny obiektu, z zaznaczonymi granicami nieruchomości, określający również usytuowanie miejsc przyłączenia obiektu do sieci uzbrojenia terenu oraz armatury lub urządzeń przeznaczonych do odciążenia czynnika dostarczanego za pomocą tych sieci.

dach do remontu



Inspektor Nadzoru
Czesław Golikowski
upr. bud. UAN-KZ-72/07/187

[Handwritten signature]

Lp.	Podstawa	Opis i wyliczenia	j.m.	Poszcz	Razem
1	KNR 4-01 0519-04	Rozbiórka pokrycia z papy na dachach drewnianych - pierwsza warstwa	m ²		
		65.6	m ²	65.600	
				RAZEM	65.600
2	KNR 4-01 0519-05	Rozbiórka pokrycia z papy na dachach drewnianych - następna warstwa (3 warstwy w pasie przy rynnie 13,2 x 1,0 = 13,2 m ²) Krotność = 3	m ²		
		13.2	m ²	13.200	
				RAZEM	13.200
3	KNR 4-01 0414-02	Wymiana deskowania dachu z desek o grubości 25 mm na styk	m ²		
		5	m ²	5.000	
				RAZEM	5.000
4	KNR-W 2- 02 0504-02	Pokrycie dachów papą termozgrzewalną dwuwarstwowe (pas przy rynnie)	m ²		
		13.2	m ²	13.200	
				RAZEM	13.200
5	KNR 0-22 0528-01	Renowacja starych dachów krytych papą przy użyciu papy termozgrzewalnej dkd - przygotowanie podłoża	m ²		
		65.6	m ²	65.600	
				RAZEM	65.600
6	KNR-W 2- 02 0504-01	Pokrycie dachów papą termozgrzewalną jednowarstwowe	m ²		
		65.6	m ²	65.600	
				RAZEM	65.600
7	KNR 4-01 0535-04	Rozebranie rynien z blachy nie nadającej się do użytku	m		
		13.2	m	13.200	
				RAZEM	13.200
8	KNR 2-02 0508-04	Rynny dachowe półokrągłe o śr. 15 cm - z blachy ocynkowanej	m		
		13.2	m	13.200	
				RAZEM	13.200
9	KNR 4-01 0524-08	Dodatkowe nakłady do uzupełnień rynien za wykonanie wpustów (sztuc-rów) z blachy ocynkowanej	szt.		
		1	szt.	1.000	
				RAZEM	1.000
10	KNR 4-01 0535-06	Rozebranie rur spustowych z blachy nie nadającej się do użytku	m		
		10	m	10.000	
				RAZEM	10.000
11	KNR 2-02 0510-03	Rury spustowe okrągłe o śr. 12 cm - z blachy ocynkowanej	m		
		10	m	10.000	
				RAZEM	10.000
12	KNR 4-01 0535-08	Rozebranie obróbek blacharskich murów ogniowych, okapów, kołnierzy, gzymsów itp. z blachy nie nadającej się do użytku	m ²		
		17.4	m ²	17.400	
				RAZEM	17.400
13	KNR 2-02 0506-02	Obróbki przy szerokości w rozwinięciu ponad 25 cm - z blachy ocynkowanej	m ²		
		12.35	m ²	12.350	
				RAZEM	12.350
14	KNR 0-22 0529-06	Obróbki dachowe kominów przy zastosowaniu papy termozgrzewalnej dkd	mb ob- wodu		
		4.75	mb ob- wodu	4.750	
				RAZEM	4.750
15	KNR 0-22 0529-03	Obróbki dachowe włązów dachowych przy zastosowaniu papy termozgrzewalnej dkd	mb ob- wodu		
		3	mb ob- wodu	3.000	
				RAZEM	3.000
16	KNR 0-22 0529-04	Obróbki dachowe murów ogniowych pasem papy szer. 30 cm przy zastosowaniu papy termozgrzewalnej dkd	mb		
		3.7	mb	3.700	
				RAZEM	3.700
17	KNR 2-02 0506-01	Obróbki przy szerokości w rozwinięciu do 25 cm - z blachy ocynkowanej	m ²		
		0.85	m ²	0.850	
				RAZEM	0.850

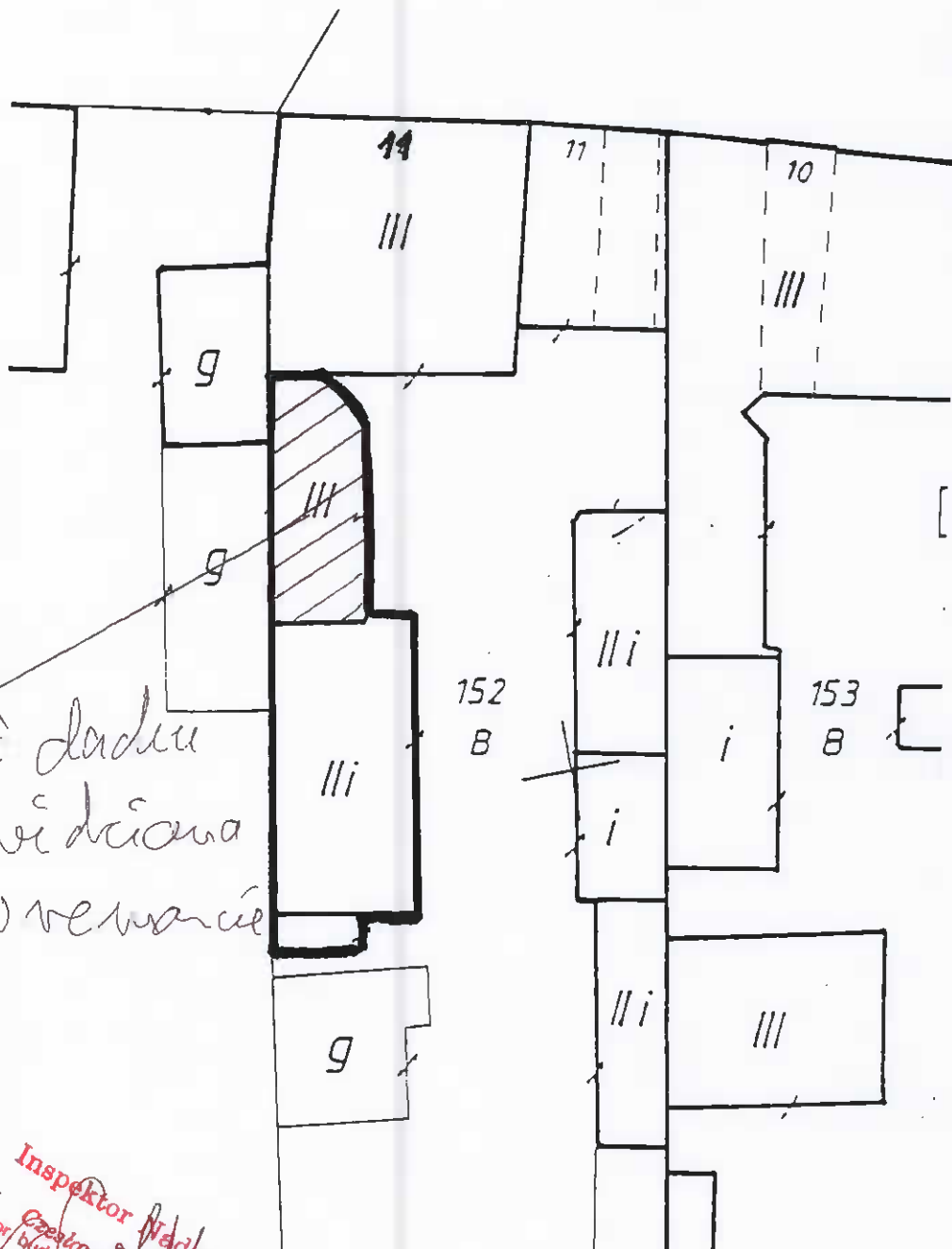
Lp.	Podstawa	Opis i wyczenia	j.m.	Poszcz	Razem
18	KNR 4-01 0528-09	Uzupełnienie o długości do 2 m rur wentylacyjnych z kotłakiem z blachy ocynkowanej o śr. 18 cm 1	szt. szt.	1.000	
				RAZEM	1.000
19	KNR 4-01 0310-01	Przemurowanie kominów z cegieł o objętości w jednym miejscu do 0.5 m3 0.135	m ³ m ³	0.135	
				RAZEM	0.135
20	KNR 4-01 0735-01	Wykonanie tynków zwykłych cementowo-wapiennych kat. II na kominach ponad dachem płaskim 4.8	m ² m ²	4.800	
				RAZEM	4.800
21	KNR 4-01 0414-11	Wymiana desek czołowych - wiatrownice na szczytach 18.1	m m	18.100	
				RAZEM	18.100
22	KNR 2-02 1606-01	Rusztowania rurowe punktowe o wysokości do 20 m 25	m ² m ²	25.000	
				RAZEM	25.000
23	KNR 4-01 0420-04	Wykonanie daszków zabezpieczających 5	m ² m ²	5.000	
				RAZEM	5.000
24	KNR 4-01 0108-09	Wywiezienie gruzu spryzmowanego samochodami skrzyniowymi na odległość do 1 km 0.25	m ³ m ³	0.250	
				RAZEM	0.250
25	KNR 4-01 0108-10	Wywiezienie gruzu spryzmowanego samochodami skrzyniowymi - za każdy następny 1 km Krotność = 20 0.25	m ³ m ³	0.250	
				RAZEM	0.250
26	KNR 4-01 0108-09	Wywiezienie papy samochodami skrzyniowymi na odległość do 1 km 0.5	m ³ m ³	0.500	
				RAZEM	0.500
27	KNR 4-01 0108-10	Wywiezienie papy samochodami skrzyniowymi - za każdy następny 1 km Krotność = 20 0.5	m ³ m ³	0.500	
				RAZEM	0.500
28	AW	Utylizacja gruzu 0.25	m ³ m ³	0.250	
				RAZEM	0.250
29	AW	Utylizacja papy 0.5	m ³ m ³	0.500	
				RAZEM	0.500
30	AW	Wymiana masztów antenowych 1	szt. szt.	1.000	
				RAZEM	1.000

Inspektor Nadzoru
 Czesław Goliński
 upr. budowl. UAN-KZ-7210/41/87

Zbiórowy Rynek II oficyna prawa

V. PLAN SYTUACYJNY OBIEKTU

Plan sytuacyjny obiektu, z zaznaczonymi granicami nieruchomości, określający również usytuowanie miejsc przyłączenia obiektu do sieci uzbrojenia terenu oraz armatury lub urządzeń przeznaczonych do odjęcia czynnika dostarczanego za pomocą tych sieci.



ozęcić dachu przewidziana w renowacji

Inspektor Nadzoru
Czesław Goliński
upr. bud. UAM-KZ-72.10/41/R7