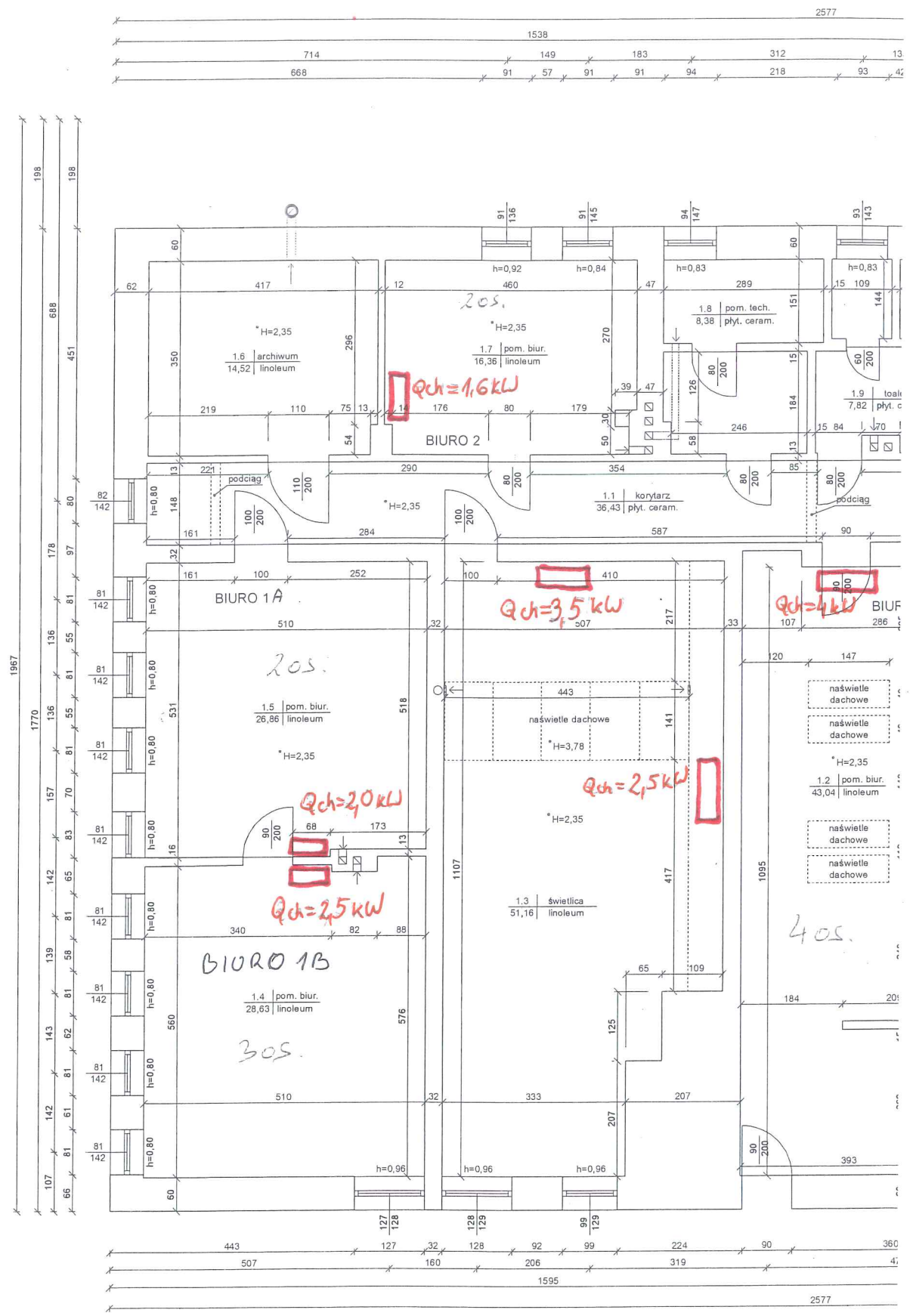
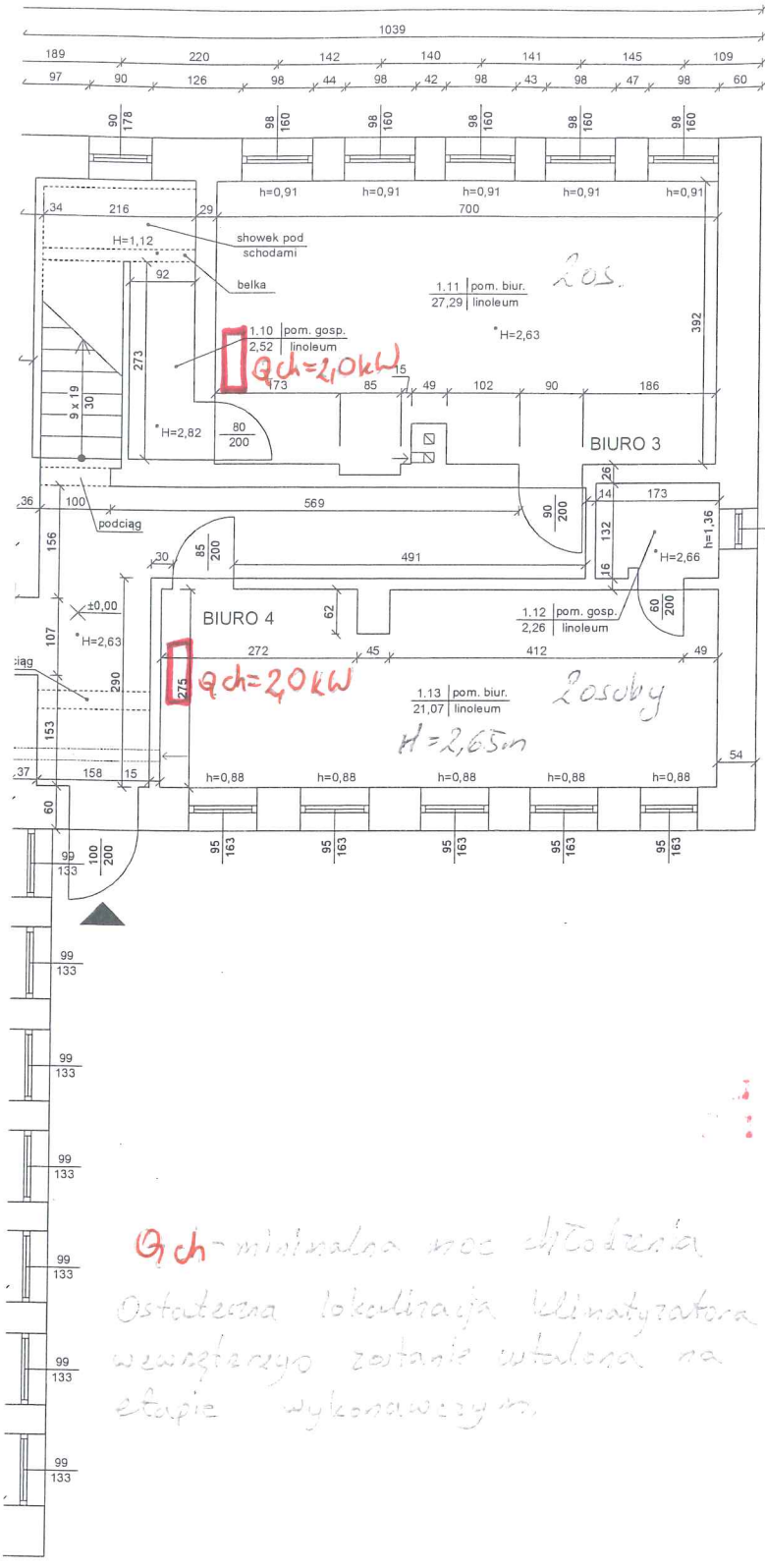


Rzut parteru
skala 1:50

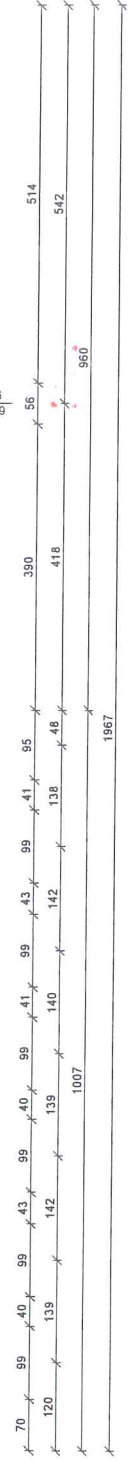


NA

Paderewskiego 15

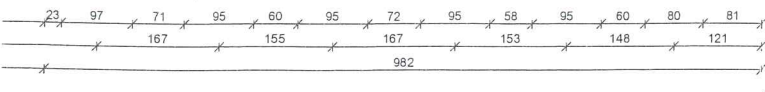



Qch - minimalna moc klimatyzacji
Ostatniejsza lokalizacja klimatyzatora
wewnetrzny zostanie ustalona na
etapie wykonawczym.



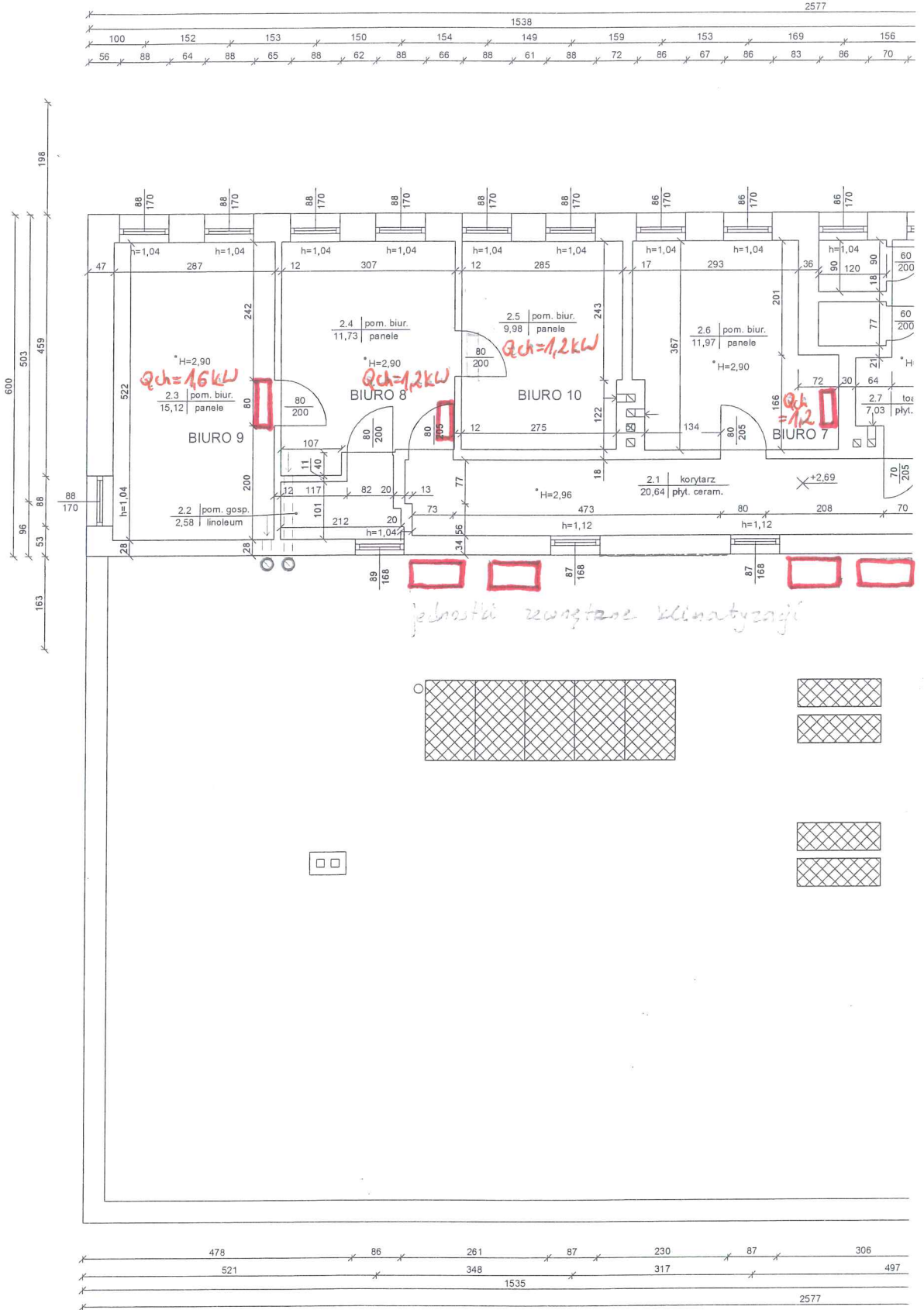
- LEGENDA**
- ISTNIĄCE PRZEWODY WENTYLACYJNE PODŁĄCZONE DO POMIESZCZEN
 - ISTNIĄCE PRZEWODY WENTYLACYJNE WYKONAĆ PODŁĄCZENIA DO POMIESZCZEN
 - PROJEKTOWANE PRZEWODY WENTYLACYJNE WYKONAĆ PODŁĄCZENIA DO POMIESZCZEN

UWAGA:
 Przed wykonaniem przekazu przez strop sprawdzić lokalizację belki stropowej aby nie nastąpiło jej uszkodzenie w trakcie wykonywania prac budowlanych.

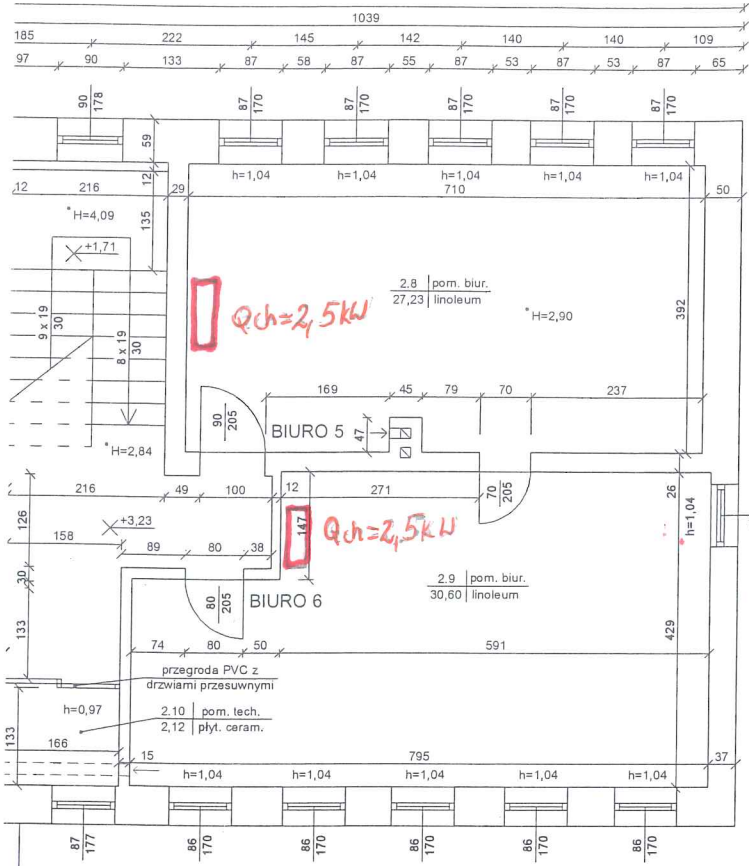


Nazwa: Administracja Domów Miejskich "ADM" Sp. z o.o. ul. Śniadeckich 1 85-011 Bydgoszcz				
Zadanie: Budowa przewodów wentylacyjnych w budynku przy ul. Ignacego Paderewskiego 15 w Bydgoszczy działka nr 71/4, 72/4 obręb 169				
 <p>IDEA ARCHITECTONICZNO - BUDOWLANE mgr inż. ANNA MARKIEWICZ ul. Wilcza 47/51 85-200 Grudziądz tel. kom. 602 200 202, fax. (052) 604-70-00 e-mail: anna.markiewicz@idea.pl NIP: 621-215-23-23</p>				
Nazwa rysunku: RZUT PARTERU		Skala: 1:50	Branża: Budowlana	
Tytuł: PROJEKT BUDOWLANY		Data: 27.12.2017r.	Nr arkusza: I-01	
Funkcja:	Autor:	Nr uprawnień:	Branża:	Podpis:
Projektant:	mgr inż. Anna Markiewicz	KUP/005/PODE/13	Konstrukcyjna	[Signature]

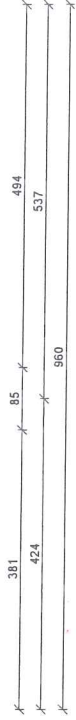
Rzut piętra
skala 1:50



2A



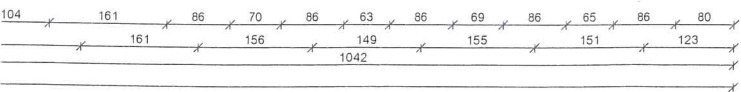
Paderewskiego 15




Qch - minimalna moc chłodzenia
 Ostateterna lokalizacja klimatyzatora
 wewnętrzny zostanie ustalona na etapie
 wykonawczym.

- LEGENDA
- ISTNIĄCE PRZEWODY WENTYLACYJNE PODŁĄCZONE DO POMIESZCZEŃ
 - ISTNIĄCE PRZEWODY WENTYLACYJNE WYKONAĆ PODŁĄCZENIA DO POMIESZCZEŃ
 - PROJEKTOWANE PRZEWODY WENTYLACYJNE WYKONAĆ PODŁĄCZENIA DO POMIESZCZEŃ

UWAGA:
 Przed wykonaniem przekuć przez strop sprawdzić lokalizację belki stropowej aby nie nastąpiło jej uszkodzenie w trakcie wykonywania prac budowlanych.



(KONTRAKT) Administracja Domów Miejskich "ADM" Sp. z o.o. ul. Śniadeckich 1 85-011 Bydgoszcz			
(OPIS PRZEDMIOTU) Budowa przewodów wentylacyjnych w budynku przy ul. Ignacego Paderewskiego 15 w Bydgoszczy działka nr 71/4, 72/4 obręb 169			
 BUREAU PROJEKTOWE ARCHITECTONICZNO - BUDOWLANE mgr inż. ANNA MARKIEWICZ <small>ul. Włocławek 4/2B 85-300 Włocławek tel. kom. 882 282 282, fax 222 282 282 e-mail: anna.markiewicz@idea-budowlana.pl PKD/Pracownia Arch. i Inżynieria L&P/00-000 Wrocław</small>			
(TYTUŁ) RZUT PIĘTRA	(SKALA) 1:50	(BRANŻA) Budowlana	
(Tytuł) PROJEKT BUDOWLANY	(Data) 27.12.2017r.	(nr arkusza) I-02	
(Funkcja) PROJEKTANT	(Autor) mgr inż. Anna Markiewicz	(nr uprawnień) KUP/0905/PODK/12	(branża) KONSTRUKCYJNA
(Podpis) _____			