



# ZAKŁAD KOMINIARSKI

*Bogusław Pik*

Mistrz Kominiarski

86-005 Białe Błota ul. Daleka 25 tel. 52 381-42-42  
kom. 691 973 850 upr. 2631/89

19.02.2019 r.

## Opinia Nr 57 / 2019

z wyników przeprowadzonych oględzin – kontroli przewodów kominowych w budynku mieszkalnym położonym przy ul. Modrzewiowej 2 w Bydgoszczy, dotycząca mieszkania nr 52.

Investor: Administracja Domów Miejskich „ADM” Sp. z o.o.  
ul. Śniadeckich 1,85-011 Bydgoszcz.

Opinia została sporządzona przez mistrza kominiarskiego Bogusława Pika do celów projektowych: ustalenie możliwości podłączenia urządzeń kominowych w związku z przebudową mieszkania.

### W związku z powyższym ustalono, co następuje:

Urządzenia kominowe można podłączyć w następujący sposób:

- kratkę wentylacyjną w projektowanym aneksie kuchennym można podłączyć do przewodu kominowego nr 15 (obecne podłączenie wentylacji w pokoju)
- okap kuchenny w projektowanym aneksie kuchennym można podłączyć łącznikiem do przewodu kominowego nr 14 po likwidacji wentylacji w łazience
- wentylację wywiewną w łazience można podłączyć łącznikiem do przewodu kominowego nr 6
- kocioł gazowy c.w.u. w łazience można podłączyć do przewodu kominowego nr 10 (poprzednie podłączenie kotła)
- istniejącą wentylację wywiewną w projektowanym pokoju (przewód kominowy nr 4) można zachować

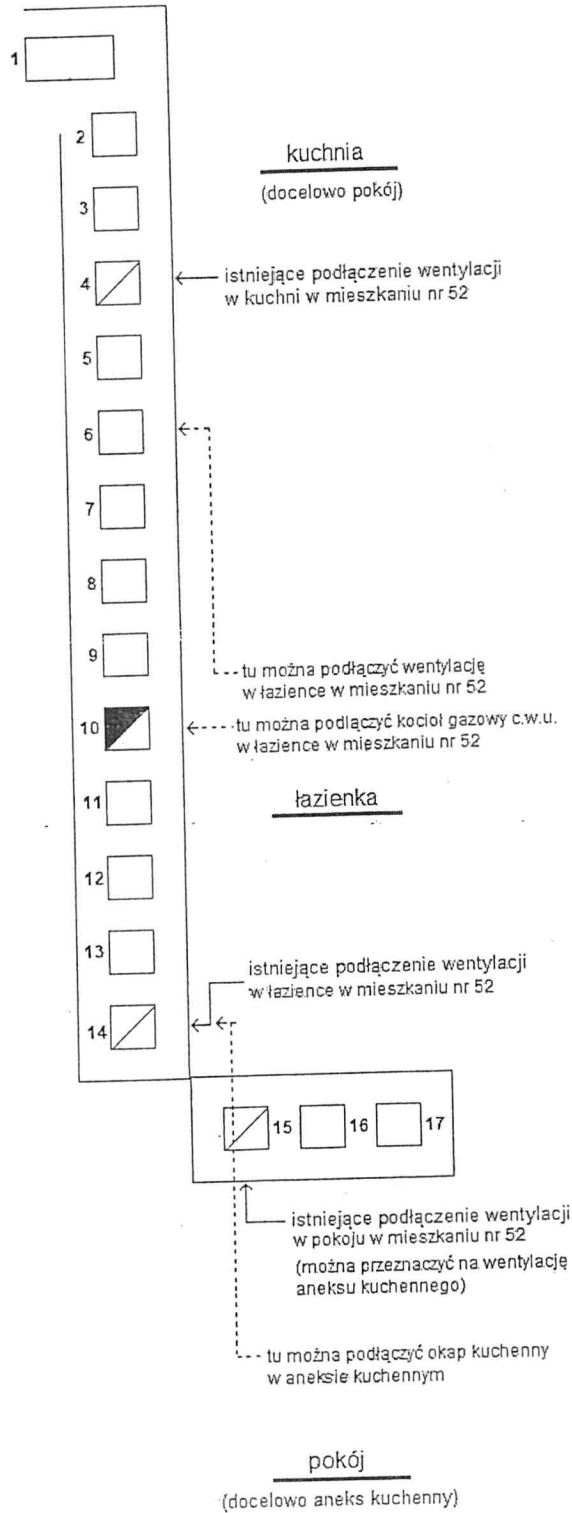
Schemat sytuacyjny na odwrocie.

Opinię sporządzono w oparciu o: Ustawę Prawo Budowlane z dnia 7 lipca 1994 r ( Dz. U. .Nr 89 poz. 414) z zmianami (Dz. U. z 2000 r. Nr 106 poz. 1126 z 2002 r Nr 74 poz. 676 ) , oraz Rozporządzenie Ministra Infrastruktury z dnia 12 kwietnia 2002 r. w sprawie warunków technicznych, jakim powinny odpowiadać budynki i ich usytuowanie ( Dz. U. Nr 75 poz. 690 ) , Rozporządzenie Ministra Spraw Wewnętrznych i Administracji z 16.06.2003 r. ( Dz. U. Nr 121 poz. 1138 )

Opinię sporządzono w 3 egz. z przeznaczeniem po 2 egz. dla inwestora  
1 egz. dla a/a

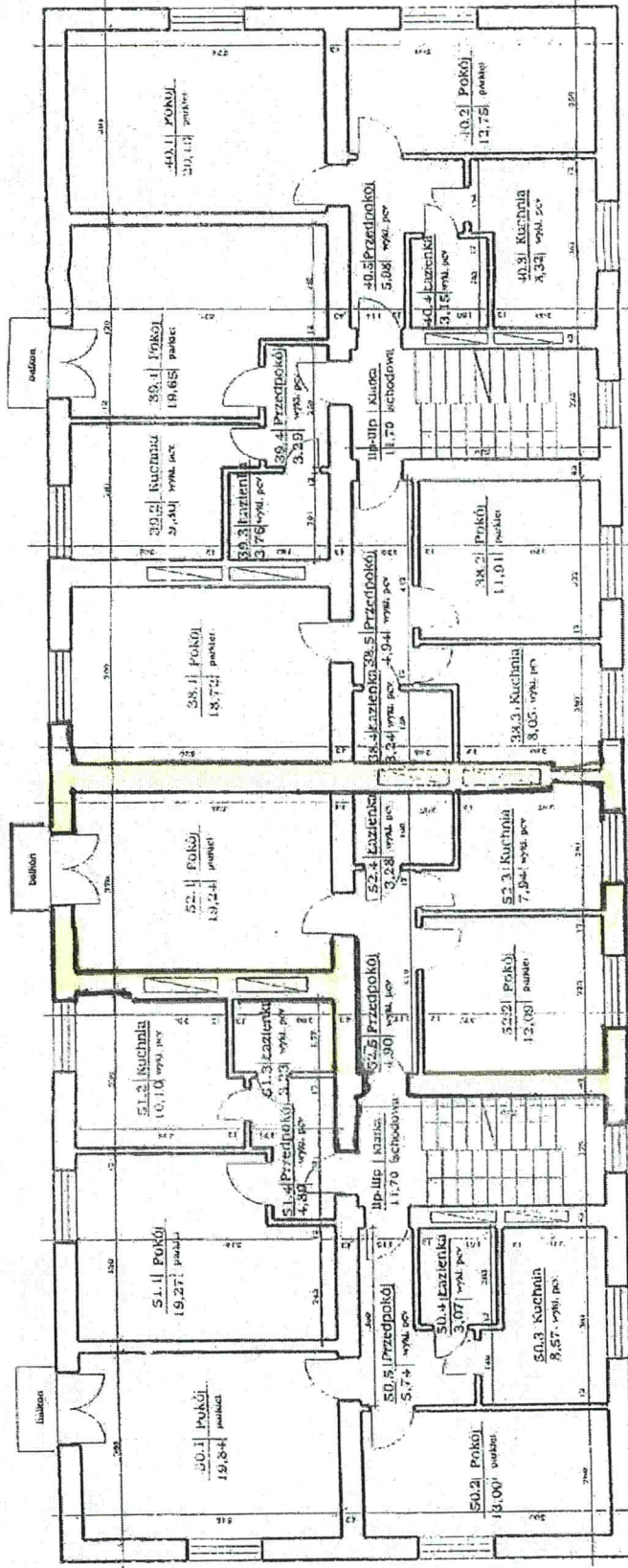
Potwierdzenie odbioru opinii :

Opiniodawca :  
**ZAKŁAD KOMINIARSKI**  
*Bogusław Pik*  
MISTRZ KOMINIARSKI  
86-005 Białe Błota, ul. Daleka 25  
tel. 52 381 42 42, kom. 691 973 850



# RZUT III PIĘTRA

Skala 1:100



## ZESTAWIENIE POWIERZCHNI III PIĘTRA BUDYNKU MIESZKALNEGO

1. Lokal mieszkalny nr 38 - pow. 46,36 m<sup>2</sup>
2. Lokal mieszkalny nr 39 - pow. 36,00 m<sup>2</sup>
3. Lokal mieszkalny nr 40 - pow. 50,30 m<sup>2</sup>
4. Lokal mieszkalny nr 50 - pow. 50,22 m<sup>2</sup>
5. Lokal mieszkalny nr 51 - pow. 37,49 m<sup>2</sup>
6. Lokal mieszkalny nr 52 - pow. 47,45 m<sup>2</sup>
7. Klatki schodowe szt.2 - pow. łączna 23,40 m<sup>2</sup>

*Właśc.*