

Lp.	Podstawa	Opis i wyliczenia	j.m.	Poszcz.	Razem
1					
1	KNR 4-01	Wykucie z muru ościeżnic drewnianych o pow.ponad 2 m2	m <sup>2</sup>		
d.1	0354-05	1,7*1,1*3+1,05*0,22	m <sup>2</sup>	5,841	
				RAZEM	5,841
2	KNR 0-19	Wymiana okien skrzynkowych na okna drewniane jednoramowe, uchylno-rozwierne, z drewna klejonego warstwowo, z szybą zespoloną trzyszybową k<0,9 w kolorze białym odtwarzającym wielkość, podziały, elementy architektoniczne i profile stolarki istniejącej, z wymianą parapetu wewnętrznego drewnianego na parapet z drewna litego ostatecznie wykonczończonego w kolorze białym. Współczynnik przenikania ciepła dla okien Uk < 1,1 W/ m <sup>2</sup> *K (2 okna)	m <sup>2</sup>		
d.1	0930-06	1,7*1,1*3	m <sup>2</sup>	5,610	
	analogia	1,05*0,22	m <sup>2</sup>	0,231	
				RAZEM	5,841
3	Kalkulacja	Montaż nawiewników okiennych - higrosterowalne	szt.		
d.1	własna	4	szt.	4,000	
				RAZEM	4,000
4	KNR 4-01	Rozebranie obróbek blacharskich murów ogniowych, okapów, kołnierzy, gzymsów itp. z blachy nie nadającej się do użytku	m <sup>2</sup>		
d.1	0535-08	0,22*(1,1*3+0,22)	m <sup>2</sup>	0,774	
				RAZEM	0,774
5	KNR 2-02	Obróbki przy szer.w rozw.ponad 25cm - z blachy ocynkowanej	m <sup>2</sup>		
d.1	0506-02	0,22*(1,1*3+0,22)	m <sup>2</sup>	0,774	
				RAZEM	0,774
6	KNR-W 2-	Dwukrotne malowanie farbami emulsyjnymi powierzchni zewnętrznych - tynków gładkich bez gruntowania. Ościeża - w kolorze zgodnym z kolorystyką elewacji.	m <sup>2</sup>		
d.1	02 1510-10	(1,7*2*3+1,1*3+1,05*2+0,22)*0,15*2	m <sup>2</sup>	4,746	
				RAZEM	4,746
7	KNR-W 2-	Dwukrotne malowanie farbami emulsyjnymi powierzchni wewnętrznych - tynków gładkich bez gruntowania. Ościeża - w kolorze białym.	m <sup>2</sup>		
d.1	02 1510-01	4,746	m <sup>2</sup>	4,746	
				RAZEM	4,746
8	KNR 4-01	Wywiezienie samochodami skrzyniowymi gruzu z rozbieranych konstrukcji ceglanych na odległość do 1 km	m <sup>3</sup>		
d.1	0108-13	1,5	m <sup>3</sup>	1,500	
				RAZEM	1,500
9	KNR 4-01	Wywiezienie samochodami skrzyniowymi gruzu z rozbieranych konstrukcji - za każdy nast. 1 km	m <sup>3</sup>		
d.1	0108-16	1,5	m <sup>3</sup>	1,500	
				RAZEM	1,500
10		Uylizacja	kpl.		
d.1	kalk. własna	4	kpl.	4,000	
				RAZEM	4,000

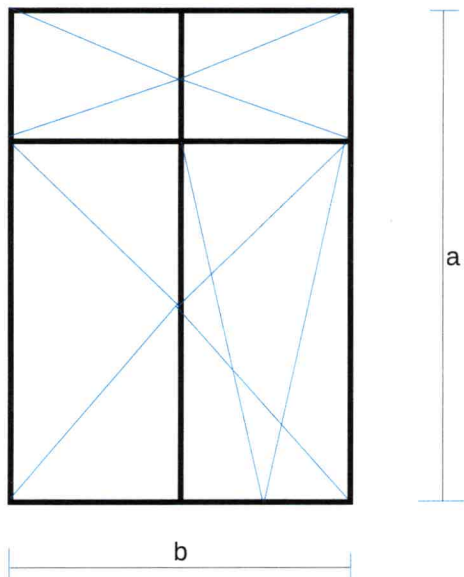
Inspektor Nadzoru Inwestorskiego

Małgorzata Tomaszewska  
 upr.bud. UAN-KZ-7210/075/86  
 w specjalności konstrukcyjno-budowlanej  
 w zakresie ogólnobudowlanym  
 KUP/BO/3342/02

ul. 3 Maja 7 Im 9 oficya

okna drewniane skrzynkowe 4 szt.  
parapety wewnętrzne drewniane, zewnętrzne blaszane

1.



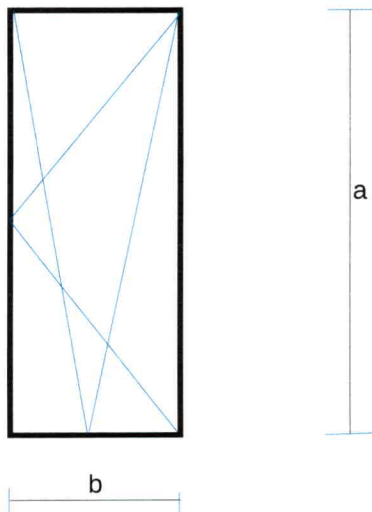
wymiary okien: a\*b

1. 170\*110 3 szt.

2. 105\*22 1 szt.

pokój i kuchnia  
łazienka

2.



3 Maja 7 lu 9 ofisne



Lp.	Podstawa	Opis i wyliczenia	j.m.	Poszcz.	Razem
1					
1	KNR 4-01	Wykucie z muru ościeżnic drewnianych o pow.ponad 2 m2	m <sup>2</sup>		
d.1	0354-05	1,9*1,27+2*1,3+2,9*1,3	m <sup>2</sup>	8,783	
				RAZEM	8,783
2	KNR 0-19	Wymiana okien skrzynkowych na okna drewniane jednoramowe, uchylno-rozwiernie, z drewna klejonego warstwowo, z szybą zespoloną trzyszybową k<0,9 w kolorze białym odtwarzającym wielkości, podziały, elementy architektoniczne i profile stolarki istniejącej, z wymianą parapetu wewnętrznego drewnianego na parapet z drewna litego ostatecznie wykonczończo-nego w kolorze białym. Współczynnik przenikania ciepła dla okien Uk < 1,1 W/ m <sup>2</sup> *K (2 okna)	m <sup>2</sup>		
d.1	0930-06	1,9*1,27	m <sup>2</sup>	2,413	
	analogia	2*1,3	m <sup>2</sup>	2,600	
		2,9*1,3	m <sup>2</sup>	3,770	
				RAZEM	8,783
3	Kalkulacja	Montaż nawiewników okiennych - higrosterowalne	szt.		
d.1	własna	3	szt.	3,000	
				RAZEM	3,000
4	KNR 4-01	Rozebranie obróbek blacharskich murów ogniowych, okapów, kołnierzy, gzymsów itp. z blachy nie nadającej się do użytku	m <sup>2</sup>		
d.1	0535-08	0,22*(1,27+1,3+1,3)	m <sup>2</sup>	0,851	
				RAZEM	0,851
5	KNR 2-02	Obróbki przy szer.w rozv.ponad 25cm - z blachy ocynkowanej	m <sup>2</sup>		
d.1	0506-02	0,22*(1,27+1,3+1,3)	m <sup>2</sup>	0,851	
				RAZEM	0,851
6	KNR-W 2-	Dwukrotne malowanie farbami emulsyjnymi powierzchni zewnętrznych - tynków gładkich bez gruntowania. Ościeża - w kolorze zgodnym z kolorystyką elewacji.	m <sup>2</sup>		
d.1	02 1510-10	(1,27+1,9*2+1,3+2*2+1,3+2,9*2)*0,15*2	m <sup>2</sup>	5,241	
				RAZEM	5,241
7	KNR-W 2-	Dwukrotne malowanie farbami emulsyjnymi powierzchni wewnętrznych - tynków gładkich bez gruntowania. Ościeża - w kolorze białym.	m <sup>2</sup>		
d.1	02 1510-01	5,241	m <sup>2</sup>	5,241	
				RAZEM	5,241
8	KNR 4-01	Wywiezienie samochodami skrzyniowymi gruzu z rozbieranych konstrukcji ceglanych na odległość do 1 km	m <sup>3</sup>		
d.1	0108-13	1,5	m <sup>3</sup>	1,500	
				RAZEM	1,500
9	KNR 4-01	Wywiezienie samochodami skrzyniowymi gruzu z rozbieranych konstrukcji - za każdy nast. 1 km	m <sup>3</sup>		
d.1	0108-16	1,5	m <sup>3</sup>	1,500	
				RAZEM	1,500
10		Uylizacja	kpl.		
d.1	kalk. własna	3	kpl.	3,000	
				RAZEM	3,000

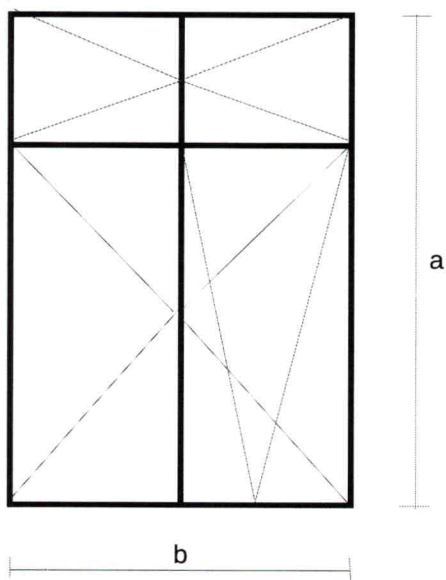
Inspektor Nadzoru Inwestorskiego  
 Małgorzata Tomaszewska  
 upr.bud. UAN-KZ-7210/375/85  
 w specjalności konstrukcyjno-budowlanej  
 w zakresie obcinobudowlanym  
 KUP/BO/3342/02

**ul. 3 Maja 20 Im 7A**

okna drewniane skrzynkowe 2 szt.

drzwi balkonowe drewniane, skrzynkowe 1 szt.

parapety wewnętrzne drewniane, zewnętrzne ceglane



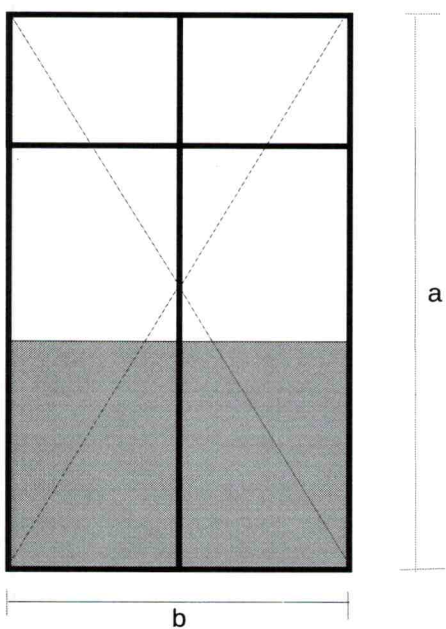
wymiary okien: a\*b

1. 190\*127 1 szt.

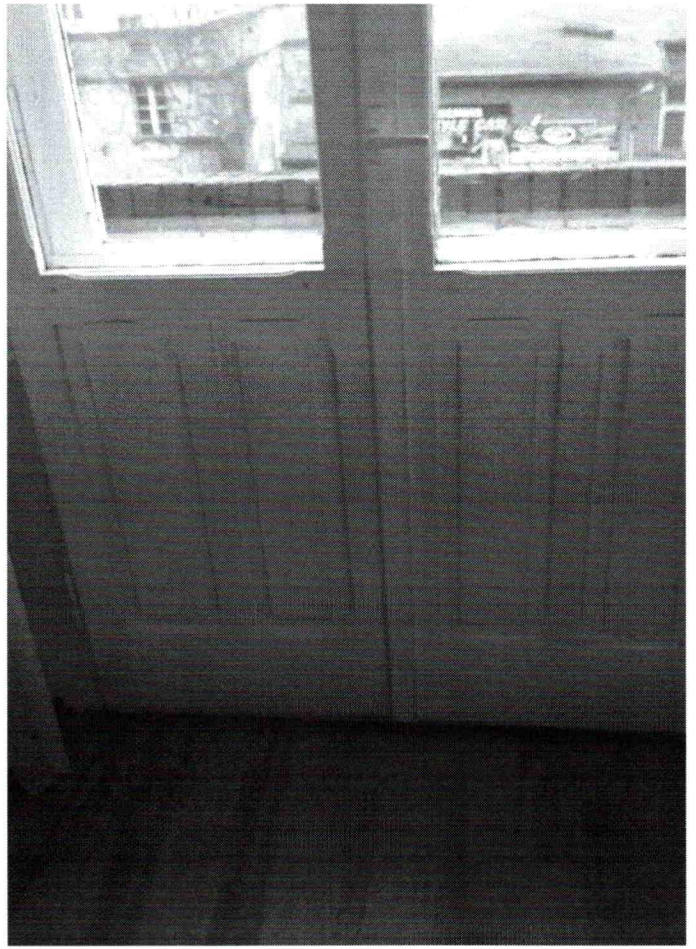
2. 200\*130 1 szt.

wymiary drzwi balkonowych

290\*130 1 szt.



3.3.2017a 3.11



Lp.	Podstawa	Opis i wyliczenia	j.m.	Poszcz.	Razem
1					
1	KNR 4-01	Wykucie z muru ościeżnic drewnianych o pow.ponad 2 m2	m <sup>2</sup>		
d.1	0354-05	1,87*2,95	m <sup>2</sup>	5,517	
				RAZEM	5,517
2	KNR 0-19	Wymiana okien skrzynkowych na okna drewniane jednoramowe, uchylno-rozwerne, z drewna klejonego warstwowo, z szybą zespoloną trzyszybową k<0,9 w kolorze białym odtwarzającym wielkość, podziały, elementy architektoniczne i profile stolarki istniejącej, z wymianą parapetu wewnętrznego drewnianego na parapet z drewna litego ostatecznie wykonczończonego w kolorze białym. Współczynnik przenikania ciepła dla okien Uk < 1,1 W/ m <sup>2</sup> *K	m <sup>2</sup>		
d.1	0930-06	1,87*2,95	m <sup>2</sup>	5,517	
	analogia				
				RAZEM	5,517
3	Kalkulacja	Montaż nawiewników okiennych - higrosterowalne	szt.		
d.1	własna	1	szt.	1,000	
				RAZEM	1,000
4	KNR 4-01	Rozebranie obróbek blacharskich murów ogniowych,okapów,kołnierzy,gzymsów itp.z blachy nie nadającej się do użytku	m <sup>2</sup>		
d.1	0535-08	0,22*(1,87)	m <sup>2</sup>	0,411	
				RAZEM	0,411
5	KNR 2-02	Obróbki przy szer.w rozw.ponad 25cm - z blachy ocynkowanej	m <sup>2</sup>		
d.1	0506-02	0,411	m <sup>2</sup>	0,411	
				RAZEM	0,411
6	KNR-W 2-	Dwukrotne malowanie farbami emulsyjnymi powierzchni zewnętrznych - tynków gładkich bez gruntowania . Ościeża - w kolorze zgodnym z kolorystyką elewacji.	m <sup>2</sup>		
d.1	02 1510-10	(1,87+2,95*2)*0,15	m <sup>2</sup>	1,166	
				RAZEM	1,166
7	KNR-W 2-	Dwukrotne malowanie farbami emulsyjnymi powierzchni wewnętrznych - tynków gładkich bez gruntowania. Ościeża -w kolorze białym.	m <sup>2</sup>		
d.1	02 1510-01	1,166	m <sup>2</sup>	1,166	
				RAZEM	1,166
8	KNR 4-01	Wywiezienie samochodami skrzyniowymi gruzu z rozbieranych konstrukcji ceglanych na odległość do 1 km	m <sup>3</sup>		
d.1	0108-13	0,4	m <sup>3</sup>	0,400	
				RAZEM	0,400
9	KNR 4-01	Wywiezienie samochodami skrzyniowymi gruzu z rozbieranych konstrukcji	m <sup>3</sup>		
d.1	0108-16	- za każdy nast. 1 km	m <sup>3</sup>	0,400	
		0,4			
				RAZEM	0,400
10		Uylizacja	kpl.		
d.1	kalk. własna	1	kpl.	1,000	
				RAZEM	1,000

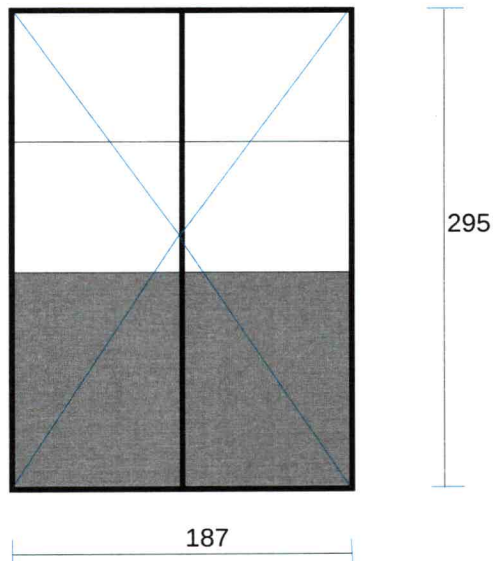
Inspektor Nadzoru Inwestorskiego

Malgorzata Tomaszewska  
 upr.bud. UAN-K2-7210/375/86  
 w specjalności konstrukcyjno-budowlanej  
 w zakresie ogólnobudowlanym  
 KUP/BC/3342/02

ul. Jagiellońska 48 Im 8

drzwi balkonowe szt. 1

1.







Lp.	Podstawa	Opis i wyliczenia	j.m.	Poszcz.	Razem
1					
1	KNR 4-01	Wykucie z muru ościeżnic drewnianych o pow.ponad 2 m2	m <sup>2</sup>		
d.1	0354-05	0,8*1,56	m <sup>2</sup>	1,248	
				RAZEM	1,248
2	KNR 0-19	Wymiana okien skrzynkowych na okna drewniane jednoramowe, uchylno-rozwiernie, z drewna klejonego warstwowo, z szybą zespoloną trzyszybową k<0,9 w kolorze białym odtwarzającym wielkości, podziały, elementy architektoniczne i profile stolarki istniejącej, z wymianą parapetu wewnętrznego drewnianego na parapet z drewna litego ostatecznie wykonczończonego w kolorze białym. Współczynnik przenikania ciepła dla okien Uk < 1,1 W/ m2*K (2 okna)	m <sup>2</sup>		
d.1	0930-06 analogia	0,8*1,56	m <sup>2</sup>	1,248	
				RAZEM	1,248
3	Kalkulacja	Montaż nawiewników okiennych - higrosterowalne	szt.		
d.1	własna	1	szt.	1,000	
				RAZEM	1,000
4	KNR 4-01	Rozebranie obróbek blacharskich murów ogniowych, okapów, kołnierzy, gzymsów itp. z blachy nie nadającej się do użytku	m <sup>2</sup>		
d.1	0535-08	0,22*(0,8)	m <sup>2</sup>	0,176	
				RAZEM	0,176
5	KNR 2-02	Obróbki przy szer.w rozw.ponad 25cm - z blachy ocynkowanej	m <sup>2</sup>		
d.1	0506-02	0,22*(0,8)	m <sup>2</sup>	0,176	
				RAZEM	0,176
6	KNR-W 2-	Dwukrotne malowanie farbami emulsyjnymi powierzchni zewnętrznych - tynków gładkich bez gruntowania. Ościeża - w kolorze zgodnym z kolorystyką elewacji.	m <sup>2</sup>		
d.1	02 1510-10	(0,8+1,56+1,56)*0,15*2	m <sup>2</sup>	1,176	
				RAZEM	1,176
7	KNR-W 2-	Dwukrotne malowanie farbami emulsyjnymi powierzchni wewnętrznych - tynków gładkich bez gruntowania. Ościeża - w kolorze białym.	m <sup>2</sup>		
d.1	02 1510-01	1,176	m <sup>2</sup>	1,176	
				RAZEM	1,176
8	KNR 4-01	Wywiezienie samochodami skrzyniowymi gruzu z rozbiernych konstrukcji ceglanych na odległość do 1 km	m <sup>3</sup>		
d.1	0108-13	0,3	m <sup>3</sup>	0,300	
				RAZEM	0,300
9	KNR 4-01	Wywiezienie samochodami skrzyniowymi gruzu z rozbiernych konstrukcji	m <sup>3</sup>		
d.1	0108-16	- za każdy nast. 1 km	m <sup>3</sup>	0,300	
		0,3		RAZEM	0,300
10		Uylizacja	kpl		
d.1	kalk. własna	1	kpl	1,000	
				RAZEM	1,000

Inspektor Nadzoru Inwestorskiego

Małgorzata Tomaszewska

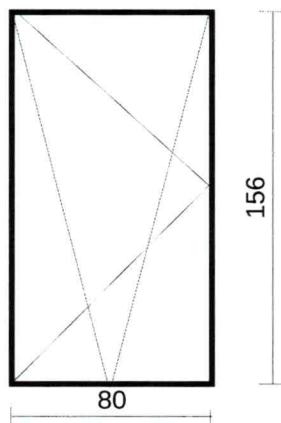
upr.bud. UAN-K2-7210/375/86

specjalności konstrukcyjno-budowlanej

w zakresie ogólnobudowlanym

KUP, BO/3842/02

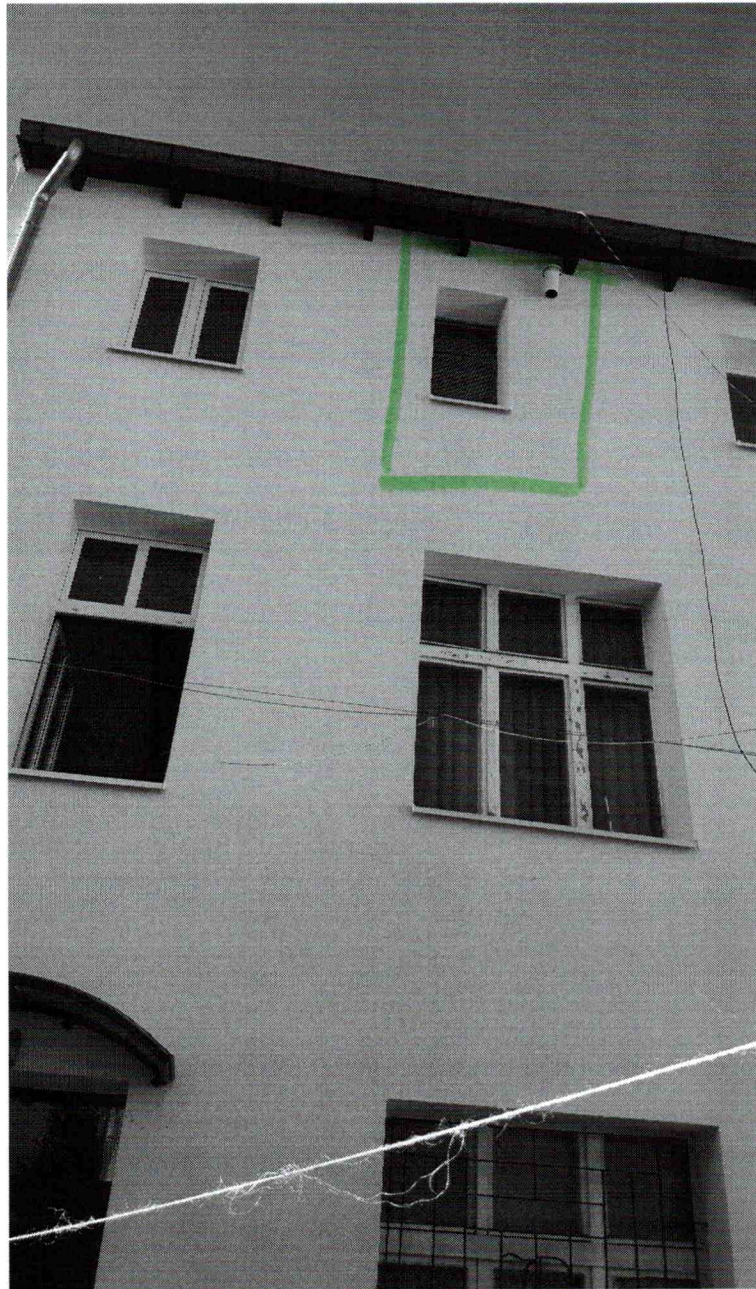
ul. Grunwaldzka 35 Im 14



okno łazienkowe, drewniane

1 szt.

Гмурвалдубе 35/14 1 кв

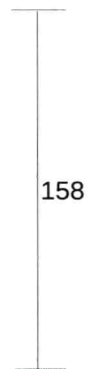
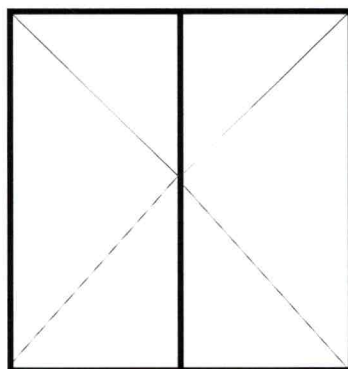


Lp.	Podstawa	Opis i wyliczenia	j.m.	Poszcz.	Razem
1					
1	KNR 4-01	Wykucie z muru ościeżnic drewnianych o pow.ponad 2 m2	m <sup>2</sup>		
d.1	0354-05	1,33*1,58+1,35*1,82*2	m <sup>2</sup>	7,015	
				RAZEM	7,015
2	KNR 0-19	Wymiana okien skrzynkowych na okna drewniane jednoramowe, uchylno-rozwiernie, z drewna klejonego warstwowo, z szybą zespoloną trzyszybową k<0,9 w kolorze białym odtwarzającym wielkość, podziały, elementy architektoniczne i profile stolarki istniejącej, z wymianą parapetu wewnętrznego drewnianego na parapet z drewna litego ostatecznie wykonczończonego w kolorze białym. Współczynnik przenikania ciepła dla okien Uk < 1,1 W/ m <sup>2</sup> *K (2 okna)	m <sup>2</sup>		
d.1	0930-06	1,35*1,82*2	m <sup>2</sup>	4,914	
	analogia	1,33*1,58	m <sup>2</sup>	2,101	
				RAZEM	7,015
3	Kalkulacja	Montaż nawiewników okiennych - higrosterowalne	szt.		
d.1	własna	3	szt.	3,000	
				RAZEM	3,000
4	KNR 4-01	Rozebranie obróbek blacharskich murów ogniowych, okapów, kołnierzy, gzymsów itp. z blachy nie nadającej się do użytku	m <sup>2</sup>		
d.1	0535-08	0,22*(1,33+1,35*2)	m <sup>2</sup>	0,887	
				RAZEM	0,887
5	KNR 2-02	Obróbki przy szer.w rozw.ponad 25cm - z blachy ocynkowanej	m <sup>2</sup>		
d.1	0506-02	0,22*(1,33+1,35*2)	m <sup>2</sup>	0,887	
				RAZEM	0,887
6	KNR-W 2-	Dwukrotne malowanie farbami emulsyjnymi powierzchni zewnętrznych - tynków gładkich bez gruntowania. Ościeża - w kolorze zgodnym z kolorystyką elewacji.	m <sup>2</sup>		
d.1	02 1510-10	(1,33+1,58*2+1,35*2+1,82*4)*0,15*2	m <sup>2</sup>	4,341	
				RAZEM	4,341
7	KNR-W 2-	Dwukrotne malowanie farbami emulsyjnymi powierzchni wewnętrznych - tynków gładkich bez gruntowania. Ościeża - w kolorze białym.	m <sup>2</sup>		
d.1	02 1510-01	4,341	m <sup>2</sup>	4,341	
				RAZEM	4,341
8	KNR 4-01	Wywiezienie samochodami skrzyniowymi gruzu z rozbieranych konstrukcji ceglanych na odległość do 1 km	m <sup>3</sup>		
d.1	0108-13	1,5	m <sup>3</sup>	1,500	
				RAZEM	1,500
9	KNR 4-01	Wywiezienie samochodami skrzyniowymi gruzu z rozbieranych konstrukcji	m <sup>3</sup>		
d.1	0108-16	- za każdy nast. 1 km	m <sup>3</sup>	1,500	
		1,5		RAZEM	1,500
10		Uylizacja	kpl.		
d.1	kalk. własna	3	kpl.	3,000	
				RAZEM	3,000

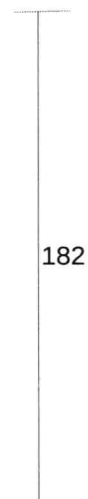
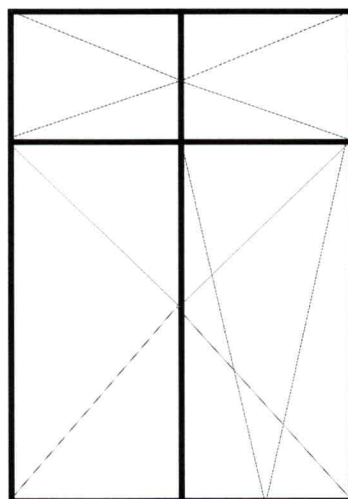
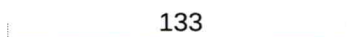
Inspektor Nadzoru Inwestorskiego

Małgorzata Tomaszewska  
 upr.bud. UAN-KZ-7210/375/86  
 w specjalności konstrukcyjno-budowlanej  
 w zakresie ogólnobudowlanych  
 KUP/BO/3342/02

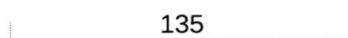
ul. Grunwaldzka 101 Im 5



*1 szt*



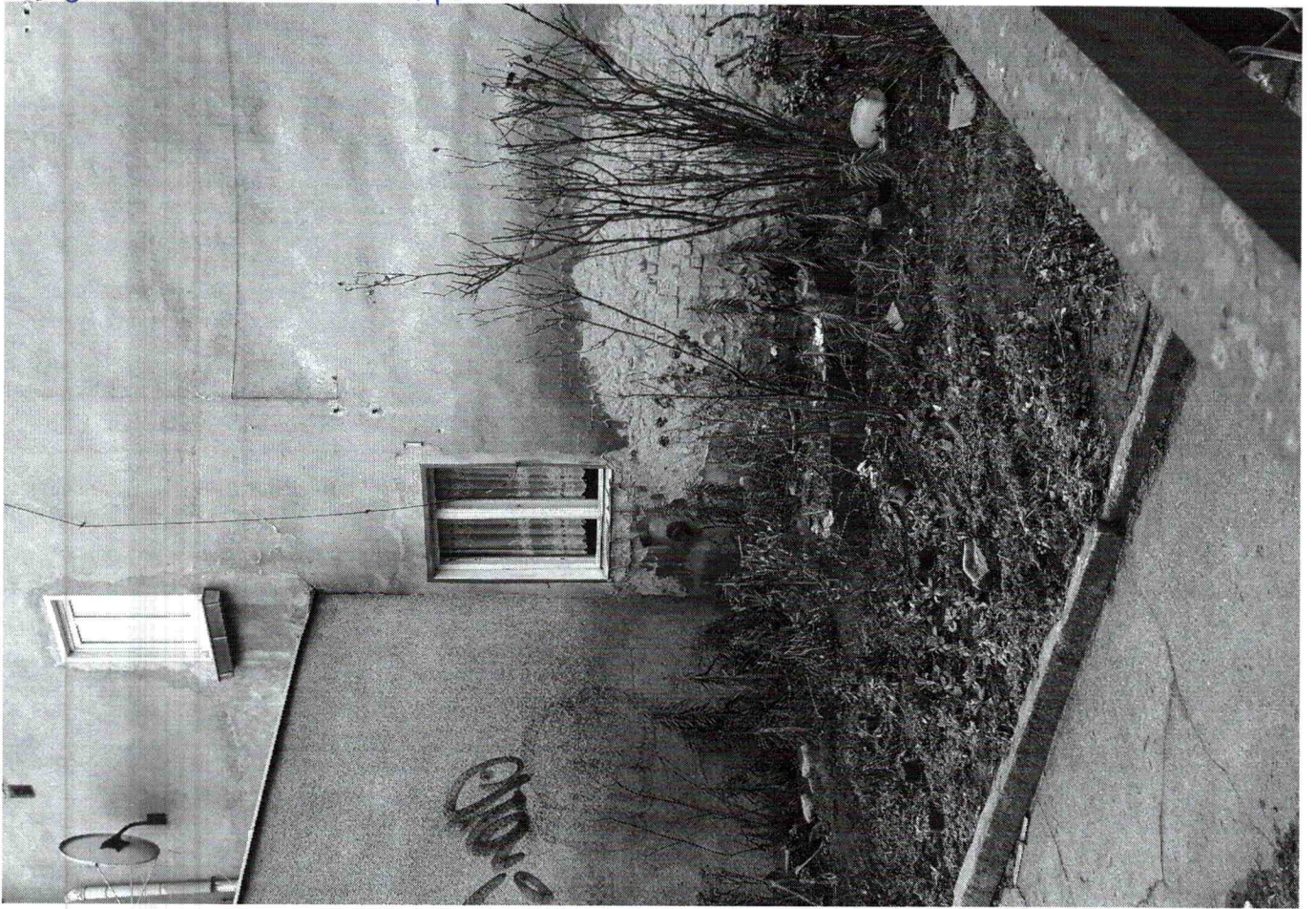
*2 szt*



okna drewniane skrzynkowe 3 szt.  
parapety wewnętrzne drewniane, zewnętrzne z blachy ocynk.

Грунвальдська 10115

3 м



Lp.	Podstawa	Opis i wyliczenia	j.m.	Poszcz.	Razem
1					
d.1	KNR 4-01 0354-05	Wykucie z muru ościeżnic drewnianych o pow.ponad 2 m2 1,82*1,2+1,82*1,15+1,82*1,32	m <sup>2</sup> m <sup>2</sup>		
				6,679	
				RAZEM	6,679
2	KNR 0-19 d.1 0930-06 analogia	Wymiana okien skrzynkowych na okna drewniane jednoramowe, uchylno-rozwiernie, z drewna klejonego warstwowo, z szybą zespoloną trzyszybową k<0,9 w kolorze białym odtwarzającym wielkość, podziały, elementy architektoniczne i profile stolarki istniejącej, z wymianą parapetu wewnętrznego drewnianego na parapet z drewna litego ostatecznie wykonanym w kolorze białym. Współczynnik przenikania ciepła dla okien Uk < 1,1 W/ m <sup>2</sup> *K (2 okna) 1,82*1,2 1,82*1,15 1,82*1,32	m <sup>2</sup> m <sup>2</sup> m <sup>2</sup>		
				2,184	
				2,093	
				2,402	
				RAZEM	6,679
3	Kalkulacja d.1 własna	Montaż nawiewników okiennych - higrosterowalne 3	szt. szt.		
				3,000	
				RAZEM	3,000
4	KNR 4-01 d.1 0535-08	Rozebranie obróbek blacharskich murów ogniowych, okapów, kołnierzy, gzymsów itp. z blachy nie nadającej się do użytku 0,22*(1,2+1,15+1,32)	m <sup>2</sup> m <sup>2</sup>		
				0,807	
				RAZEM	0,807
5	KNR 2-02 d.1 0506-02	Obróbki przy szer.w rozv.ponad 25cm - z blachy ocynkowanej 0,22*(1,2+1,15+1,32)	m <sup>2</sup> m <sup>2</sup>		
				0,807	
				RAZEM	0,807
6	KNR-W 2- d.1 02 1510-10	Dwukrotne malowanie farbami emulsyjnymi powierzchni zewnętrznych - tynków gładkich bez gruntowania. Ościeża - w kolorze zgodnym z kolorystyką elewacji. (1,2+1,82*2+1,82*2+1,15+1,82*2+1,32)*0,15*2	m <sup>2</sup> m <sup>2</sup>		
				4,377	
				RAZEM	4,377
7	KNR-W 2- d.1 02 1510-01	Dwukrotne malowanie farbami emulsyjnymi powierzchni wewnętrznych - tynków gładkich bez gruntowania. Ościeża - w kolorze białym. 4,377	m <sup>2</sup> m <sup>2</sup>		
				4,377	
				RAZEM	4,377
8	KNR 4-01 d.1 0108-13	Wywiezienie samochodami skrzyniowymi gruzu z rozbieranych konstrukcji ceglanych na odległość do 1 km 1,5	m <sup>3</sup> m <sup>3</sup>		
				1,500	
				RAZEM	1,500
9	KNR 4-01 d.1 0108-16	Wywiezienie samochodami skrzyniowymi gruzu z rozbieranych konstrukcji - za każdy nast. 1 km 1,5	m <sup>3</sup> m <sup>3</sup>		
				1,500	
				RAZEM	1,500
10	kalk. własna	Uylizacja 3	kpl. kpl.		
				3,000	
				RAZEM	3,000

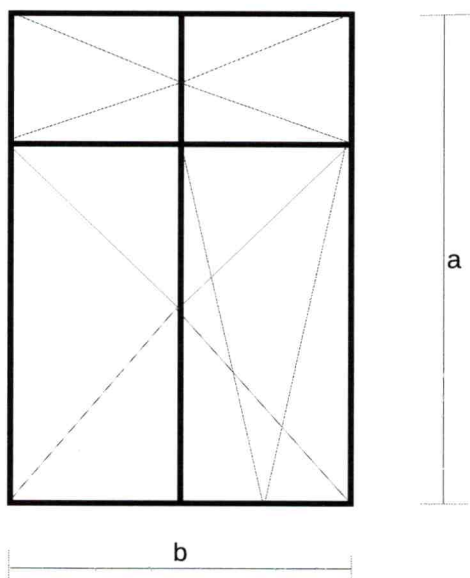
Inspektor Nadzoru Inwestorskiego

Małgorzata Tomaszewska  
upr.bud. UAN-KZ 7210 375  
w specjalności konstrukcyjno-budowlanej  
w zakresie ogólnobudowlanej  
KUP/BO/3342/2016



ul. Grunwaldzka 101 Im 9

okna drewniane skrzynkowe 3 szt.  
parapety wewnętrzne drewniane, zewnętrzne betonowe



wymiary okien: a\*b  
1. 182\*120 1 szt.  
2. 182\*115 1 szt.  
3. 182\*132 1 szt.

Grünwaldröze 101/9 3 m



18



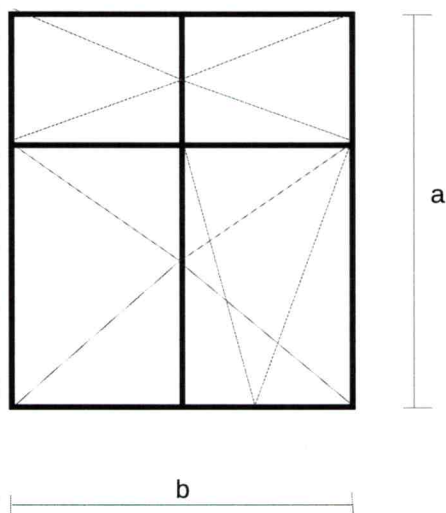
Lp.	Podstawa	Opis i wyliczenia	j.m.	Poszcz.	Razem
1					
1	KNR 4-01	Wykucie z muru ościeżnic drewnianych o pow.ponad 2 m2	m <sup>2</sup>		
d.1	0354-05	1,152*1,07	m <sup>2</sup>	1,233	
				RAZEM	1,233
2	KNR 0-19	Wymiana okien skrzynkowych na okna drewniane jednoramowe, uchylno- rozwiernie, z drewna klejonego warstwowo, z szybą zespoloną trzyszybo- wą k<0,9 w kolorze białym odtwarzającym wielkości, podziały, elementy ar- chitektoniczne i profile stolarki istniejącej, z wymianą parapetu wewnętr- znego drewnianego na parapet z drewna litego ostatecznie wykonczończo- nego w kolorze białym. Współczynnik przenikania ciepła dla okien Uk < 1,1 W/ m <sup>2</sup> *K (2 okna)	m <sup>2</sup>		
d.1	0930-06 analogia	1,52*1,07	m <sup>2</sup>	1,626	
				RAZEM	1,626
3	Kalkulacja	Montaż nawiewników okiennych - higrosterowalne	szt.		
d.1	własna	1	szt.	1,000	
				RAZEM	1,000
4	KNR 4-01	Rozebranie obróbek blacharskich murów ogniowych, okapów, kołnierzy, gzymsów itp. z blachy nie nadającej się do użytku	m <sup>2</sup>		
d.1	0535-08	0,22*(1,07)	m <sup>2</sup>	0,235	
				RAZEM	0,235
5	KNR 2-02	Obróbki przy szer.w rozw.ponad 25cm - z blachy ocynkowanej	m <sup>2</sup>		
d.1	0506-02	0,22*(1,07)	m <sup>2</sup>	0,235	
				RAZEM	0,235
6	KNR-W 2-	Dwukrotne malowanie farbami emulsyjnymi powierzchni zewnętrznych - tynków gładkich bez gruntowania. Ościeża - w kolorze zgodnym z kolo- rystyką elewacji.	m <sup>2</sup>		
d.1	02 1510-10	(1,52*2+1,07)*0,15*2	m <sup>2</sup>	1,233	
				RAZEM	1,233
7	KNR-W 2-	Dwukrotne malowanie farbami emulsyjnymi powierzchni wewnętrznych - tynków gładkich bez gruntowania. Ościeża -w kolorze białym.	m <sup>2</sup>		
d.1	02 1510-01	1,233	m <sup>2</sup>	1,233	
				RAZEM	1,233
8	KNR 4-01	Wywiezienie samochodami skrzyniowymi gruzu z rozbieranych konstrukcji cegłanych na odległość do 1 km	m <sup>3</sup>		
d.1	0108-13	0,3	m <sup>3</sup>	0,300	
				RAZEM	0,300
9	KNR 4-01	Wywiezienie samochodami skrzyniowymi gruzu z rozbieranych konstrukcji - za każdy nast. 1 km	m <sup>3</sup>		
d.1	0108-16	0,3	m <sup>3</sup>	0,300	
				RAZEM	0,300
10		Uylizacja	kpl.		
d.1	kalk. własna	1	kpl.	1,000	
				RAZEM	1,000

Inspektor Nadzoru Inwestorskiego  
*Małgorzata Tomaszewska*  
 upr.bud. UAN-KZ-7210 375/36  
 w specjalności konstrukcyjno-budowlanej  
 w zakresie ogólnobudowlanym  
 KUP/BO 3342 00

**ul. Wrocławska 9 Im 3**

okno drewniane skrzynkowe 1 szt.

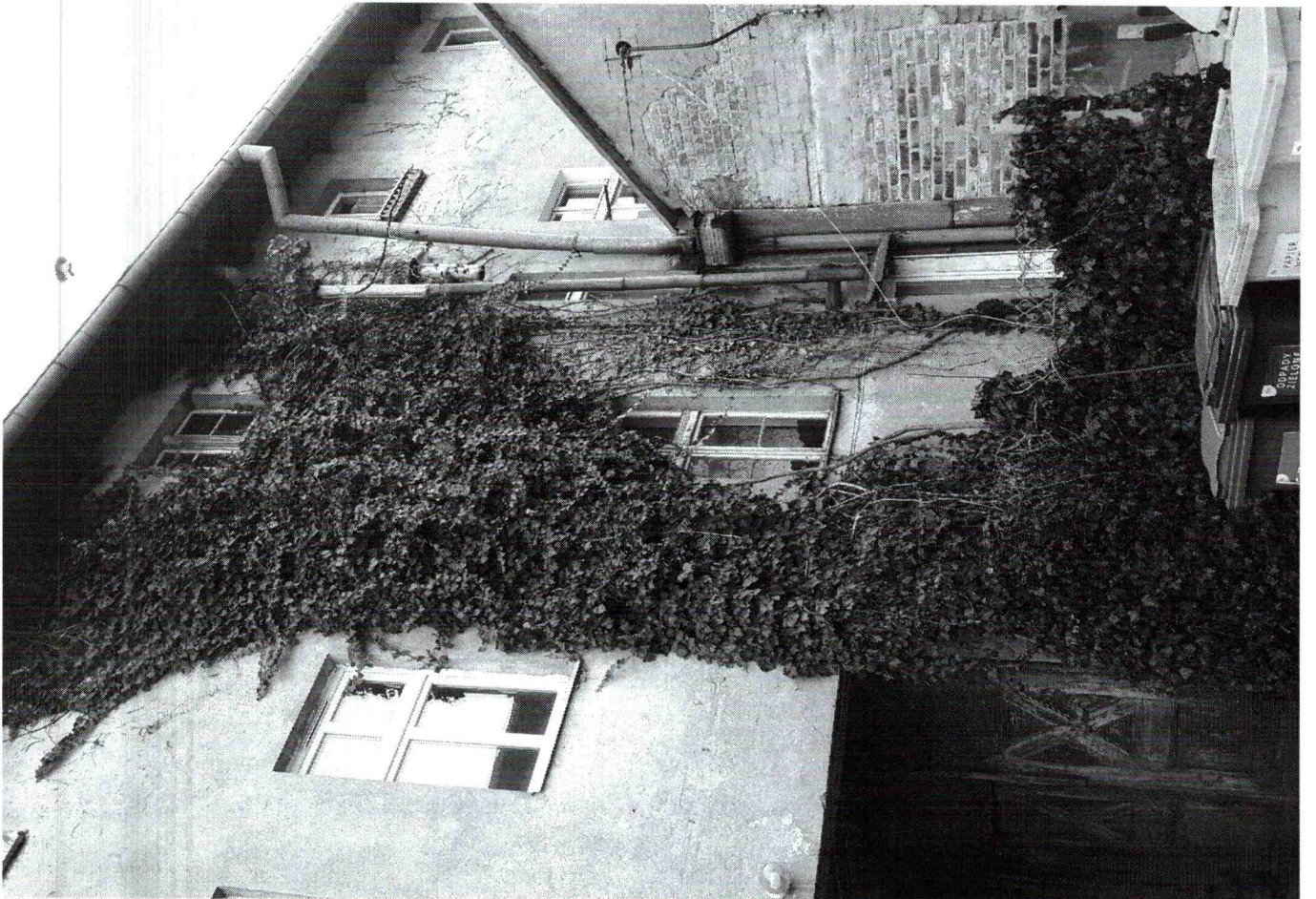
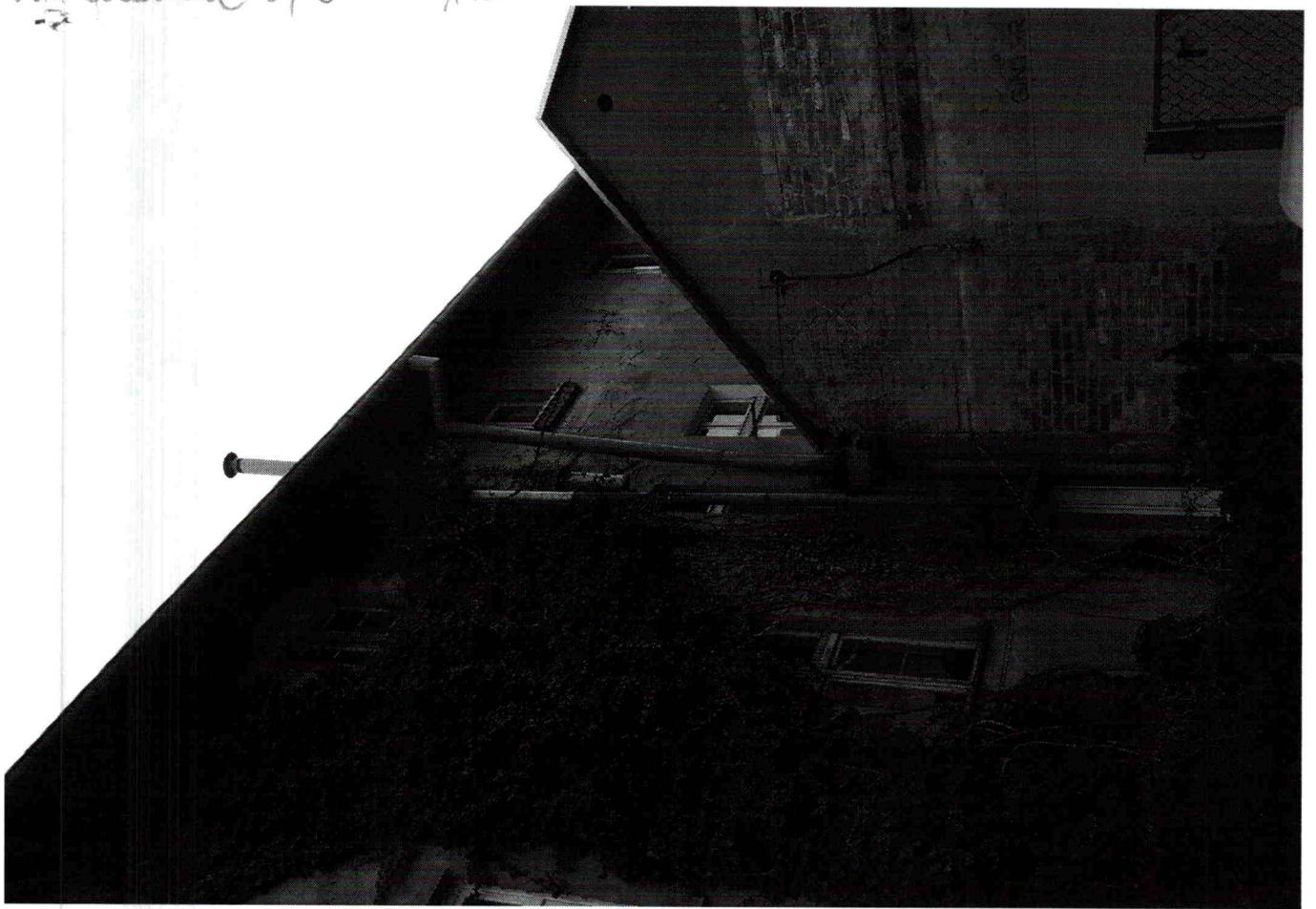
parapet wewnętrzny drewniany, zewnętrzny z blachy ocynk.



wymiary okna a\*b  
1. 152\*107 1 szt.

Worcester Ave 9/3

1st



Lp.	Podstawa	Opis i wyczerpania	j.m.	Poszcz.	Razem
<b>1</b>		<b>Pokój nr 10 II piętro od str.Brdy</b>			
1	KNR 4-01	Wykucie z muru ościeżnic drewnianych o pow.ponad 2 m2	m <sup>2</sup>		
d.1	0354-05	(1,35*(1,57+0,88))*2+(0,83*(1,56+0,87))*2	m <sup>2</sup>	10,649	
				<b>RAZEM</b>	<b>10,649</b>
2	KNR 0-19	Wymiana okien skrzynkowych na okna drewniane jednoramowe, uchylno-rozwierne, z drewna klejonego warstwowo, z szybą zespoloną trzyszybową k<0,9 w kolorze białym odtwarzającym wielkość, podziały, elementy architektoniczne i profile stolarki istniejącej, z wymianą parapetu wewnętrznego drewnianego na parapet z drewna litego ostatecznie wykonanym w kolorze białym. Współczynnik przenikania ciepła dla okien Uk < 1,1 W/ m <sup>2</sup> *K	m <sup>2</sup>		
d.1	0930-06	1,35*(1,57+0,88)	m <sup>2</sup>	3,308	
	analogia	1,35*(1,57+0,88)	m <sup>2</sup>	3,308	
		0,86*(1,56+0,87)	m <sup>2</sup>	2,090	
		0,86*(1,56+0,87)	m <sup>2</sup>	2,090	
				<b>RAZEM</b>	<b>10,796</b>
3	Kalkulacja	Montaż nawiewników okiennych - higrosterowalne	szt.		
d.1	własna	4	szt.	4,000	
				<b>RAZEM</b>	<b>4,000</b>
4	KNR 4-01	Rozebranie obróbek blacharskich murów ogniowych, okapów, kołnierzy, gzymsów itp. z blachy nie nadającej się do użytku	m <sup>2</sup>		
d.1	0535-08	0,22*(1,35+0,83)*2	m <sup>2</sup>	0,959	
				<b>RAZEM</b>	<b>0,959</b>
5	KNR 2-02	Obróbki przy szer.w rozw.ponad 25cm - z blachy ocynkowanej	m <sup>2</sup>		
d.1	0506-02	0,959			
				<b>RAZEM</b>	<b>0,000</b>
6	KNR-W 2-	Dwukrotne malowanie farbami emulsyjnymi powierzchni zewnętrznych - tynków gładkich bez gruntowania. Ościeża - w kolorze zgodnym z kolorystyką elewacji.	m <sup>2</sup>		
d.1	02 1510-10	(0,83*(1,56+0,87))*2+1,35+(1,57+0,88)*2)*0,15*2	m <sup>2</sup>	3,582	
				<b>RAZEM</b>	<b>3,582</b>
7	KNR-W 2-	Dwukrotne malowanie farbami emulsyjnymi powierzchni wewnętrznych - tynków gładkich bez gruntowania. Ościeża - w kolorze białym.	m <sup>2</sup>		
d.1	02 1510-01	3,582	m <sup>2</sup>	3,582	
				<b>RAZEM</b>	<b>3,582</b>
8	KNR 4-01	Wywiezienie samochodami skrzyniowymi gruzu z rozbieranych konstrukcji ceglanych na odległość do 1 km	m <sup>3</sup>		
d.1	0108-13	1,2	m <sup>3</sup>	1,200	
				<b>RAZEM</b>	<b>1,200</b>
9	KNR 4-01	Wywiezienie samochodami skrzyniowymi gruzu z rozbieranych konstrukcji - za każdy nast. 1 km	m <sup>3</sup>		
d.1	0108-16	1,2	m <sup>3</sup>	1,200	
				<b>RAZEM</b>	<b>1,200</b>
10	kalk. własna	Uylichacja	kpl.		
d.1		4	kpl.	4,000	
				<b>RAZEM</b>	<b>4,000</b>

Inspektor Nadzoru Inwestorskiego

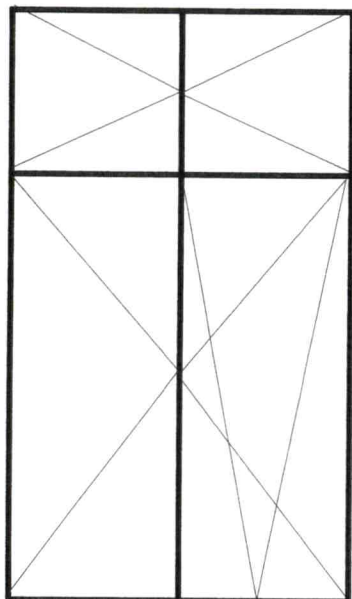
Małgorzata Tomaszewska  
 upr.bud. UAN-KZ/210 375/86  
 w specjalności konstrukcyjno-budowlanej  
 w zakresie ogólnobudowlanym  
 KUP,EO/342/02

Plac Teatralny 4 Bank PKO (Pokój nr 10 II p. okna od str. rz. Brdy)

3.

2 szt.

parapety wewn. drewniane,  
parapety zewn. betonowe z blachą

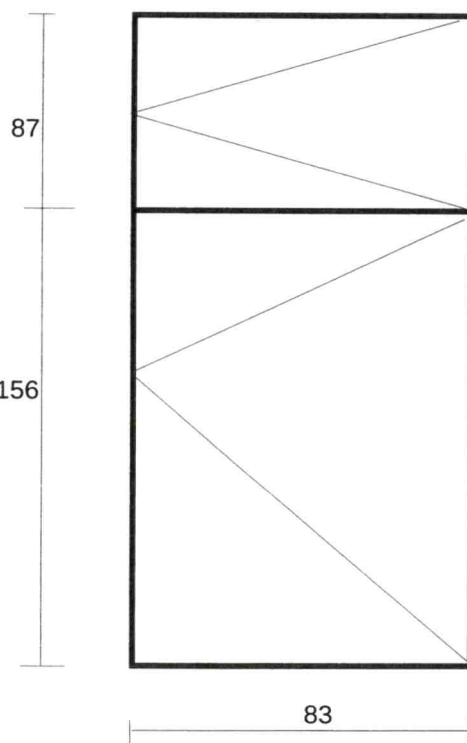


88

157

135

2 szt.

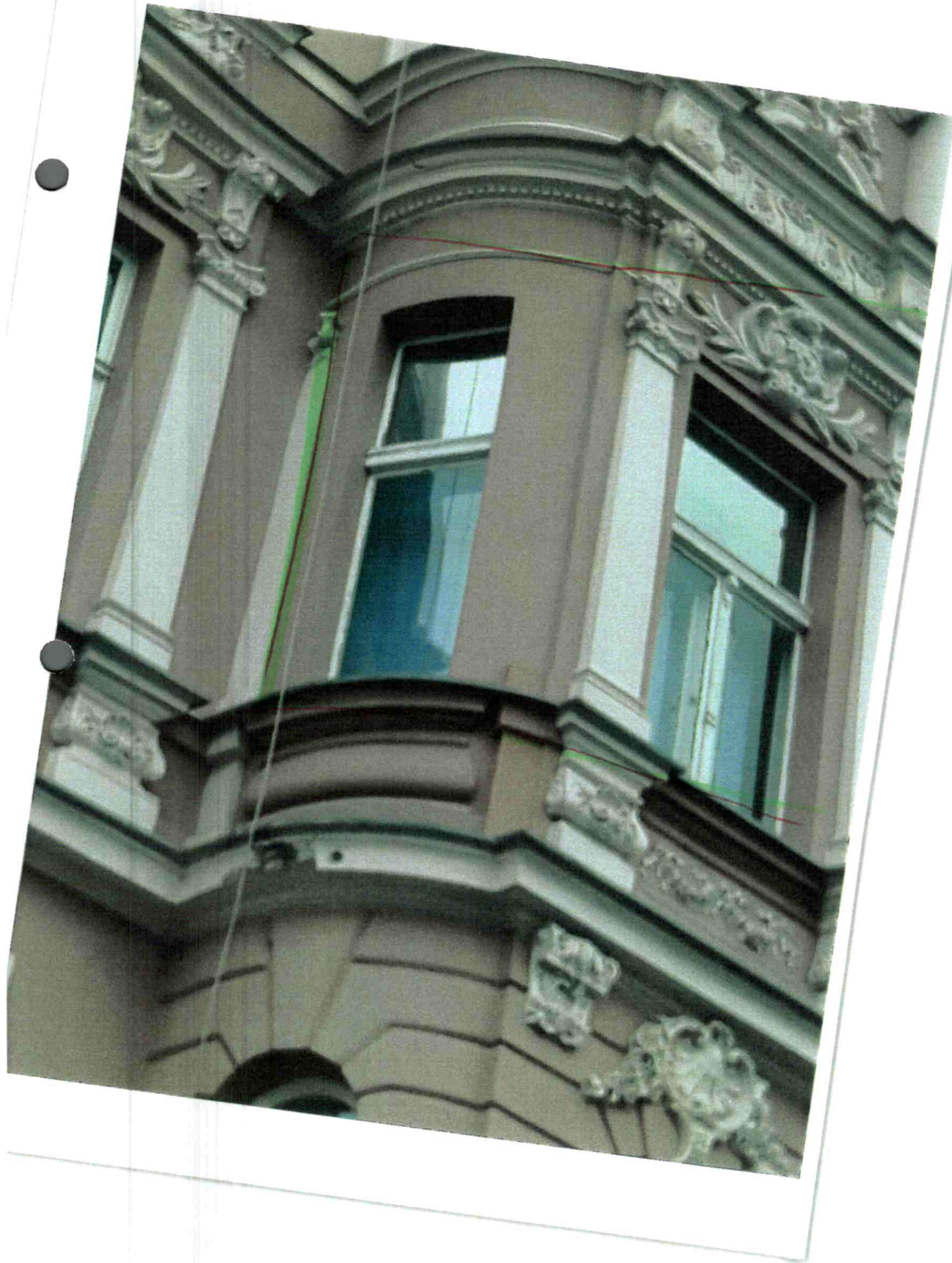


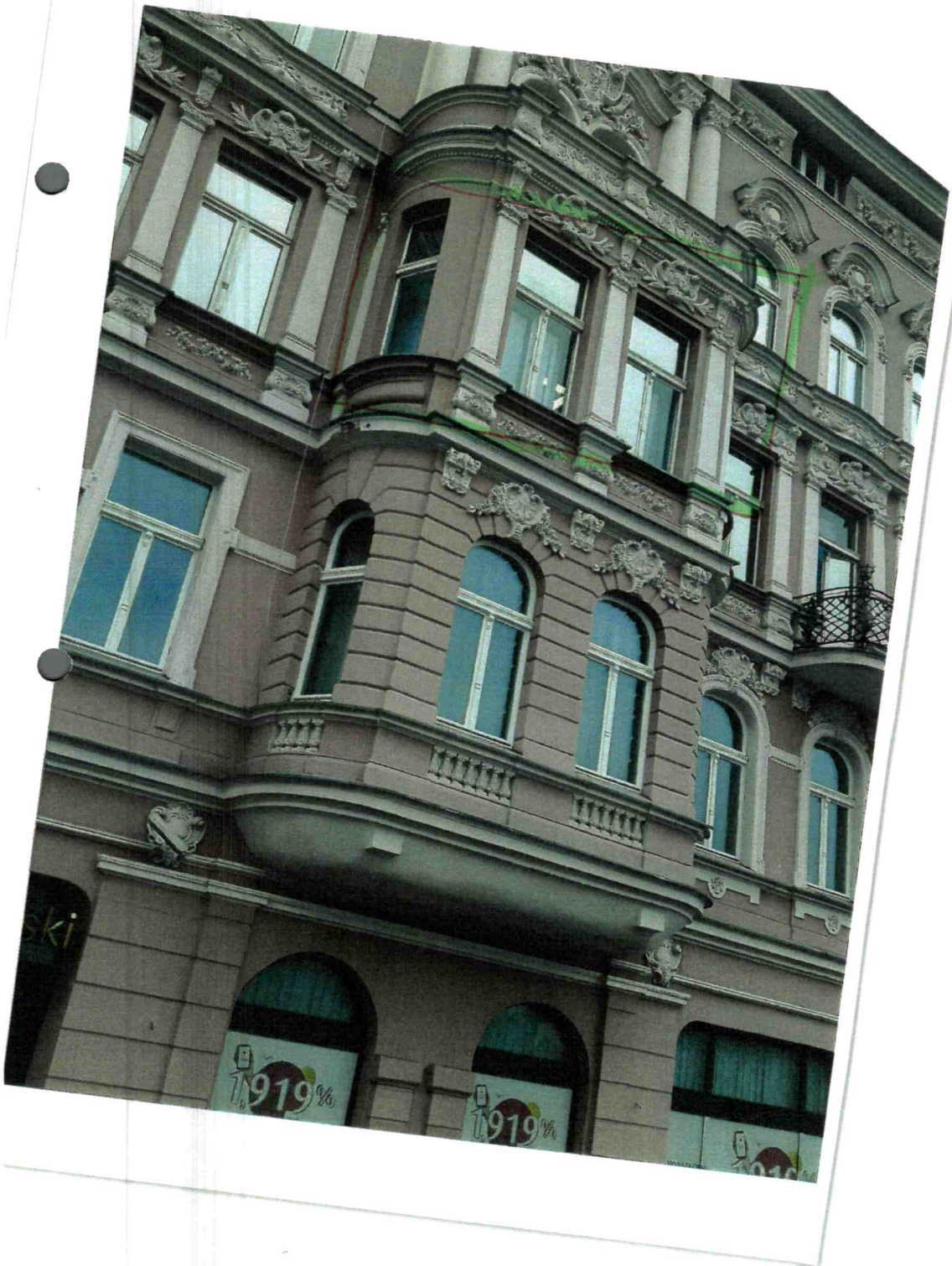
87

156

83







Lp.	Podstawa	Opis i wyliczenia	j.m.	Poszcz.	Razem
1					
1	KNR 4-01	Wykucie z muru ościeżnic drewnianych o pow.ponad 2 m2	m <sup>2</sup>		
d.1	0354-05	1,29*(1,57+0,89)*2	m <sup>2</sup>	6,347	
				RAZEM	6,347
2	KNR 0-19	Wymiana okien skrzynkowych na okna drewniane jednoramowe, uchylno-rozwiernie, z drewna klejonego warstwowo, z szybą zespoloną trzyszybową k<0,9 w kolorze białym odtwarzającym wielkość, podziały, elementy architektoniczne i profile stolarki istniejącej, z wymianą parapetu wewnętrznego drewnianego na parapet z drewna litego ostatecznie wykonczończo-nego w kolorze białym. Współczynnik przenikania ciepła dla okien Uk < 1,1 W/ m <sup>2</sup> *K	m <sup>2</sup>		
d.1	0930-06	1,29*(1,57+0,89)	m <sup>2</sup>	3,173	
	analogia	1,29*(1,57+0,89)	m <sup>2</sup>	3,173	
				RAZEM	6,346
3	Kalkulacja	Montaż nawiewników okiennych - higrosterowalne	szt.		
d.1	własna	2	szt.	2,000	
				RAZEM	2,000
4	KNR 4-01	Rozebranie obróbek blacharskich murów ogniowych, okapów, kołnierzy, gzymsów itp. z blachy nie nadającej się do użytku	m <sup>2</sup>		
d.1	0535-08	0,22*(1,29*2)	m <sup>2</sup>	0,568	
				RAZEM	0,568
5	KNR 2-02	Obróbki przy szer.w rozw.ponad 25cm - z blachy ocynkowanej	m <sup>2</sup>		
d.1	0506-02	0,568			
				RAZEM	0,000
6	KNR-W 2-	Dwukrotne malowanie farbami emulsyjnymi powierzchni zewnętrznych - tynków gładkich bez gruntowania. Ościeża - w kolorze zgodnym z kolorystyką elewacji.	m <sup>2</sup>		
d.1	02 1510-10	(1,29+(1,57+0,89)*2)*0,15*2	m <sup>2</sup>	1,863	
				RAZEM	1,863
7	KNR-W 2-	Dwukrotne malowanie farbami emulsyjnymi powierzchni wewnętrznych - tynków gładkich bez gruntowania. Ościeża - w kolorze białym.	m <sup>2</sup>		
d.1	02 1510-01	1,650	m <sup>2</sup>	1,650	
				RAZEM	1,650
8	KNR 4-01	Wywiezienie samochodami skrzyniowymi gruzu z rozbieranych konstrukcji ceglanych na odległość do 1 km	m <sup>3</sup>		
d.1	0108-13	0,6	m <sup>3</sup>	0,600	
				RAZEM	0,600
9	KNR 4-01	Wywiezienie samochodami skrzyniowymi gruzu z rozbieranych konstrukcji - za każdy nast. 1 km	m <sup>3</sup>		
d.1	0108-16	0,6	m <sup>3</sup>	0,600	
				RAZEM	0,600
10		Uylizacja	kpl.		
d.1	kalk. własna	2	kpl.	2,000	
				RAZEM	2,000

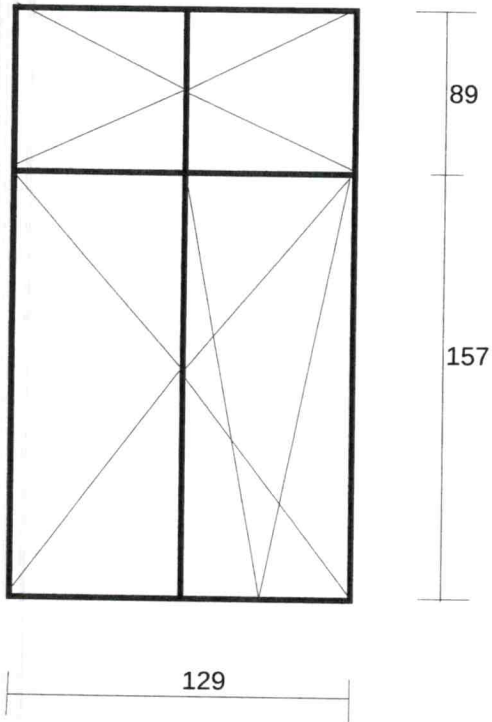
Inspektor Nadzoru Inżynierskiego

Małgorzata Tomaszewska  
 upr.bud. UAN-KZ-7810/375/86  
 w specjalności konstrukcyjno-budowlanej  
 w zakresie ogólnobudowlanym  
 KUP, 60/3342/02

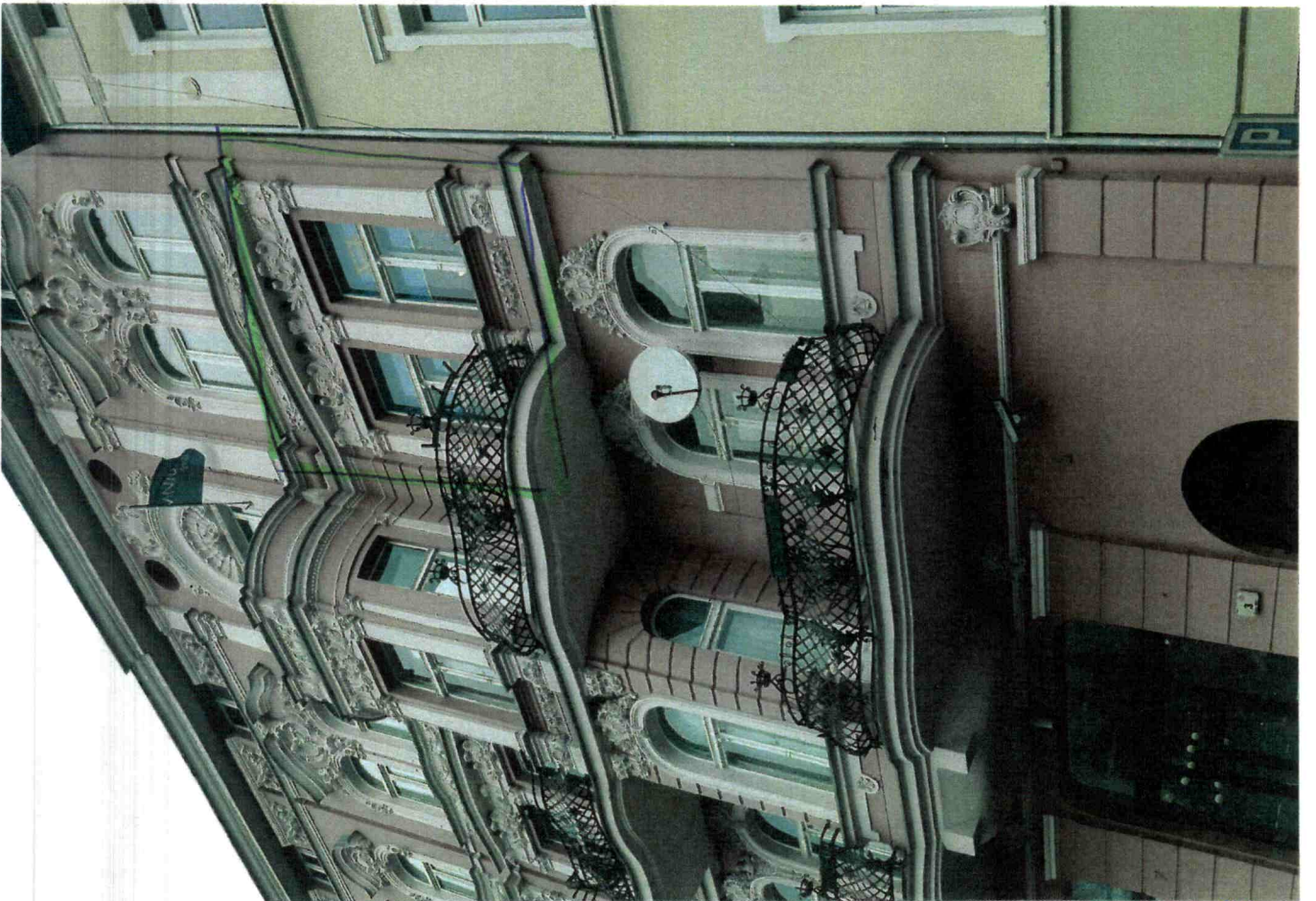
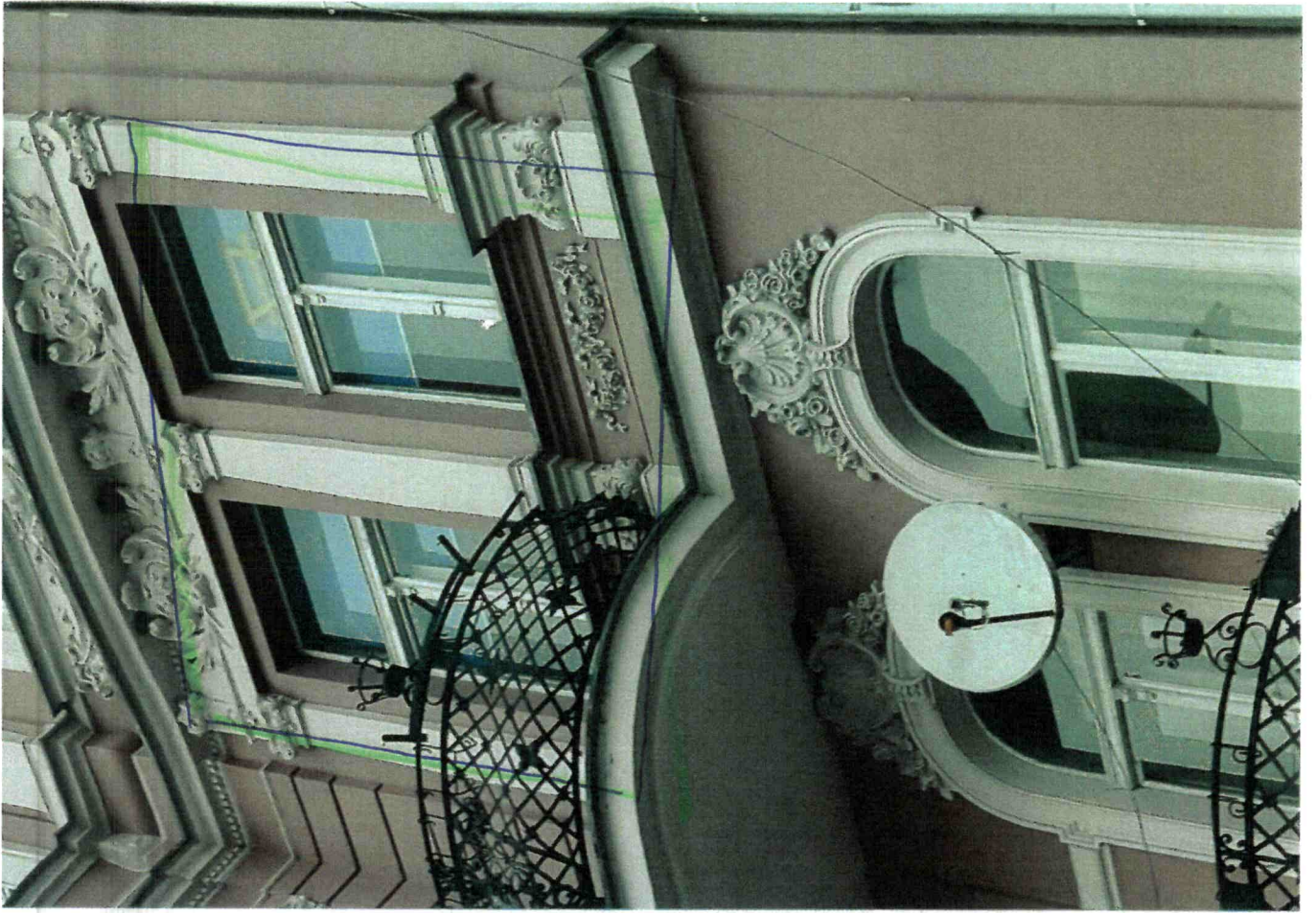
Plac Teatralny 4 Bank PKO

1.

2 szt.



okna drewniane skrzynkowe, parapety wewn. drewniane,  
zewn. betonowe, obite blachą



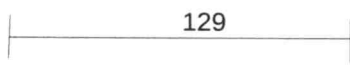
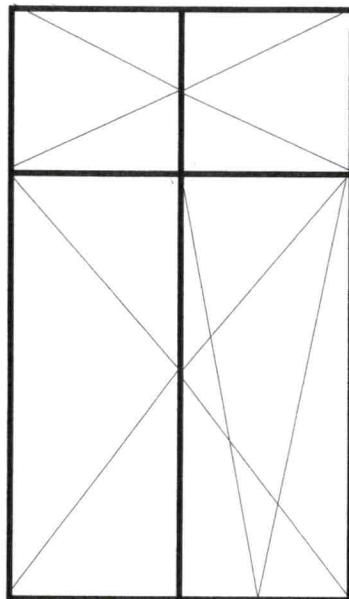
Lp.	Podstawa	Opis i wyliczenia	j.m.	Poszcz.	Razem
1		<b>Pokój nr 205 II piętro od str.Brdy</b>			
1	KNR 4-01	Wykucie z muru ościeżnic drewnianych o pow.ponad 2 m2	m <sup>2</sup>		
d.1	0354-05	$(1,29*(1,57+0,89))*3+(0,78+(2,76*0,89))*2$	m <sup>2</sup>	15,993	
				<b>RAZEM</b>	<b>15,993</b>
2	KNR 0-19	Wymiana okien skrzynkowych na okna drewniane jednoramowe, uchylno-rozwerne, z drewna klejonego warstwowo, z szybą zespoloną trzyszybową k<0,9 w kolorze białym odtwarzającym wielkość, podziały, elementy architektoniczne i profile stolarki istniejącej, z wymianą parapetu wewnętrznego drewnianego na parapet z drewna litego ostatecznie wykonanym w kolorze białym. Współczynnik przenikania ciepła dla okien Uk < 1,1 W/ m <sup>2</sup> *K	m <sup>2</sup>		
d.1	0930-06	1,29*(1,57+0,89)	m <sup>2</sup>	3,173	
	analogia	1,29*(1,57+0,89)	m <sup>2</sup>	3,173	
		1,29*(1,57+0,89)	m <sup>2</sup>	3,173	
		0,78*(2,76+0,89)	m <sup>2</sup>		
		0,78*(2,76+0,89)	m <sup>2</sup>	2,847	
				<b>RAZEM</b>	<b>12,366</b>
3	Kalkulacja	Montaż nawiewników okiennych - higrosterowalne	szt.		
d.1	własna	5	szt.	5,000	
				<b>RAZEM</b>	<b>5,000</b>
4	KNR 4-01	Rozebranie obróbek blacharskich murów ogniowych, okapów, kołnierzy, gzymsów itp. z blachy nie nadającej się do użytku	m <sup>2</sup>		
d.1	0535-08	$0,22*(1,29*3+0,78*2)$	m <sup>2</sup>	1,195	
				<b>RAZEM</b>	<b>1,195</b>
5	KNR 2-02	Obróbki przy szer.w rozwp.ponad 25cm - z blachy ocynkowanej	m <sup>2</sup>		
d.1	0506-02	1,195			
				<b>RAZEM</b>	<b>0,000</b>
6	KNR-W 2-	Dwukrotne malowanie farbami emulsyjnymi powierzchni zewnętrznych - tynków gładkich bez gruntowania. Ościeża - w kolorze zgodnym z kolorystyką elewacji.	m <sup>2</sup>		
d.1	02 1510-10	$(1,29+(1,57+0,89))*2)*3+(0,78+(2,76+0,89))*2)*0,15$	m <sup>2</sup>	19,842	
				<b>RAZEM</b>	<b>19,842</b>
7	KNR-W 2-	Dwukrotne malowanie farbami emulsyjnymi powierzchni wewnętrznych - tynków gładkich bez gruntowania. Ościeża - w kolorze białym.	m <sup>2</sup>		
d.1	02 1510-01	19,842			
				<b>RAZEM</b>	<b>0,000</b>
8	KNR 4-01	Wywiezienie samochodami skrzyniowymi gruzu z rozbieranych konstrukcji ceglanych na odległość do 1 km	m <sup>3</sup>		
d.1	0108-13	1,5	m <sup>3</sup>	1,500	
				<b>RAZEM</b>	<b>1,500</b>
9	KNR 4-01	Wywiezienie samochodami skrzyniowymi gruzu z rozbieranych konstrukcji - za każdy nast. 1 km	m <sup>3</sup>		
d.1	0108-16	1,5			
				<b>RAZEM</b>	<b>0,000</b>
10		Uylizacja	kpl.		
d.1	kalk. własna	1,5	kpl.	1,500	
				<b>RAZEM</b>	<b>1,500</b>

Inspektor Nadzoru Inwestorskiego  
 Małgorzata Tomaszewska  
 upr. bud. UAN-KZ-72/0.375/86  
 w specjalności konstrukcyjno-budowlanej  
 w zakresie ogólnobudowlanym  
 KUP/BO/3342/02

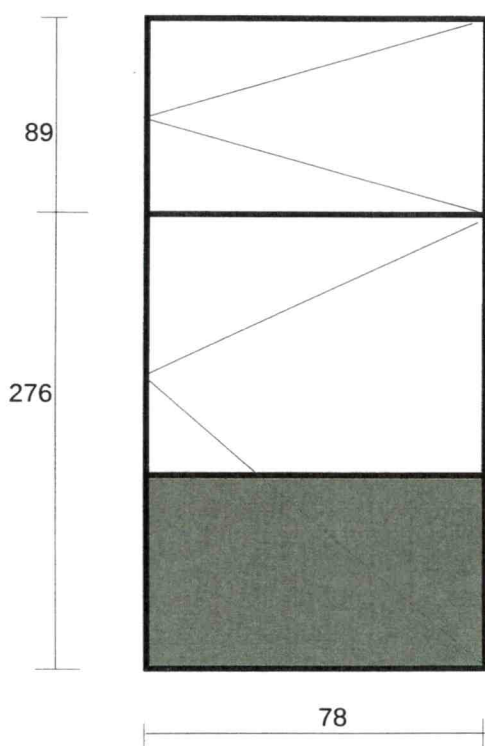
Plac Teatralny 4 Bank PKO (Pokój 205 II p. okna od str. rz. Brdy)

2.

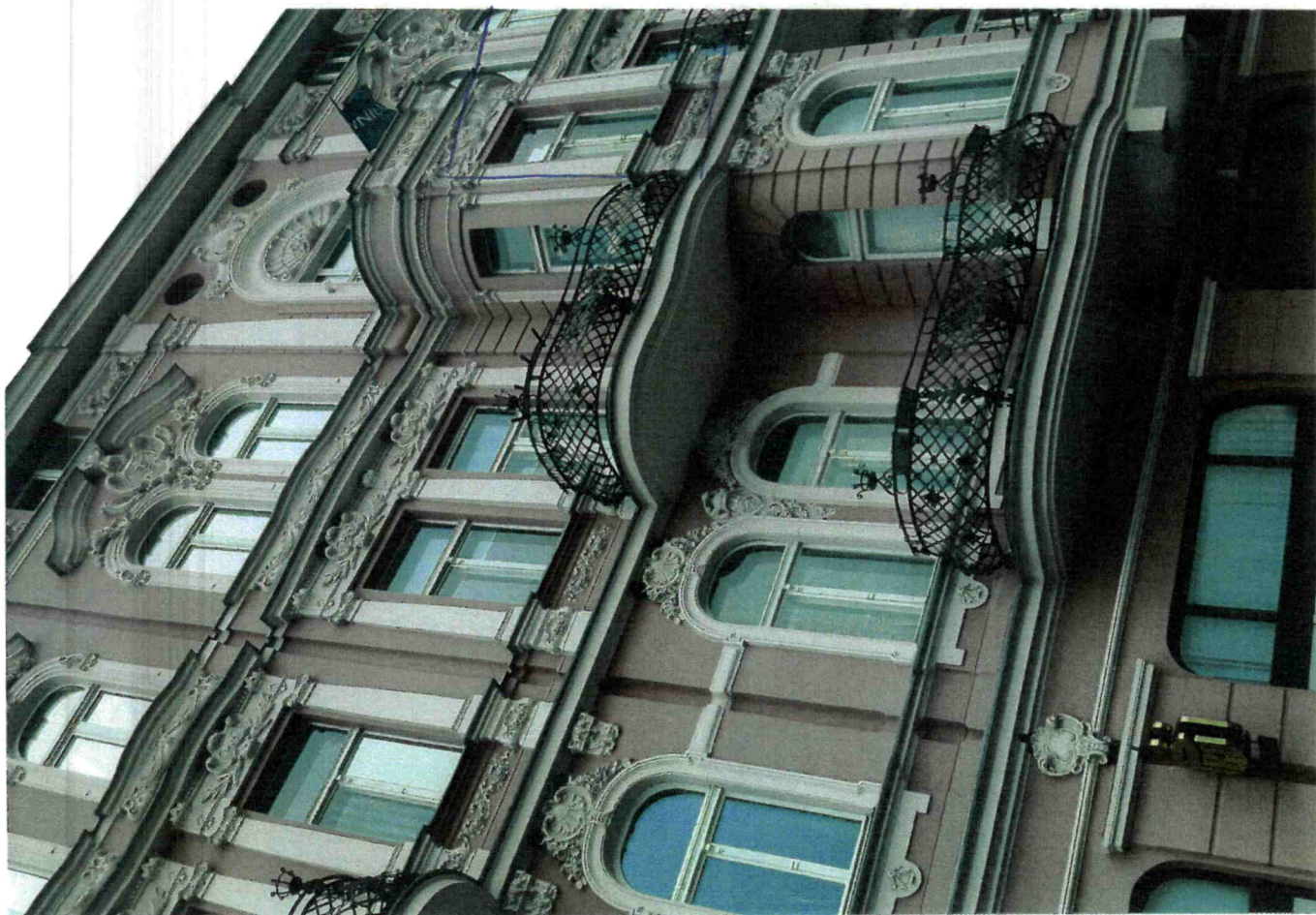
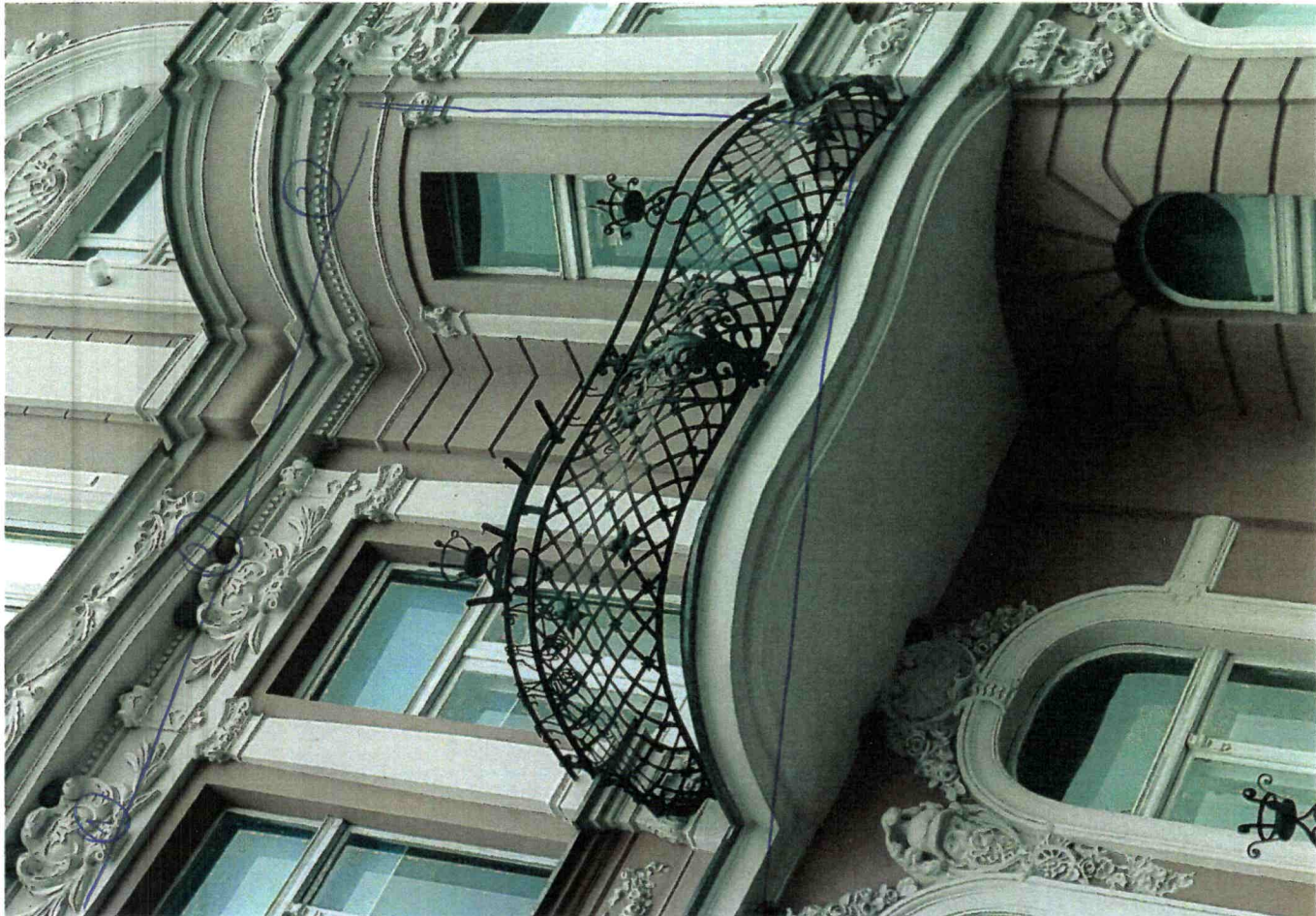
3 szt.



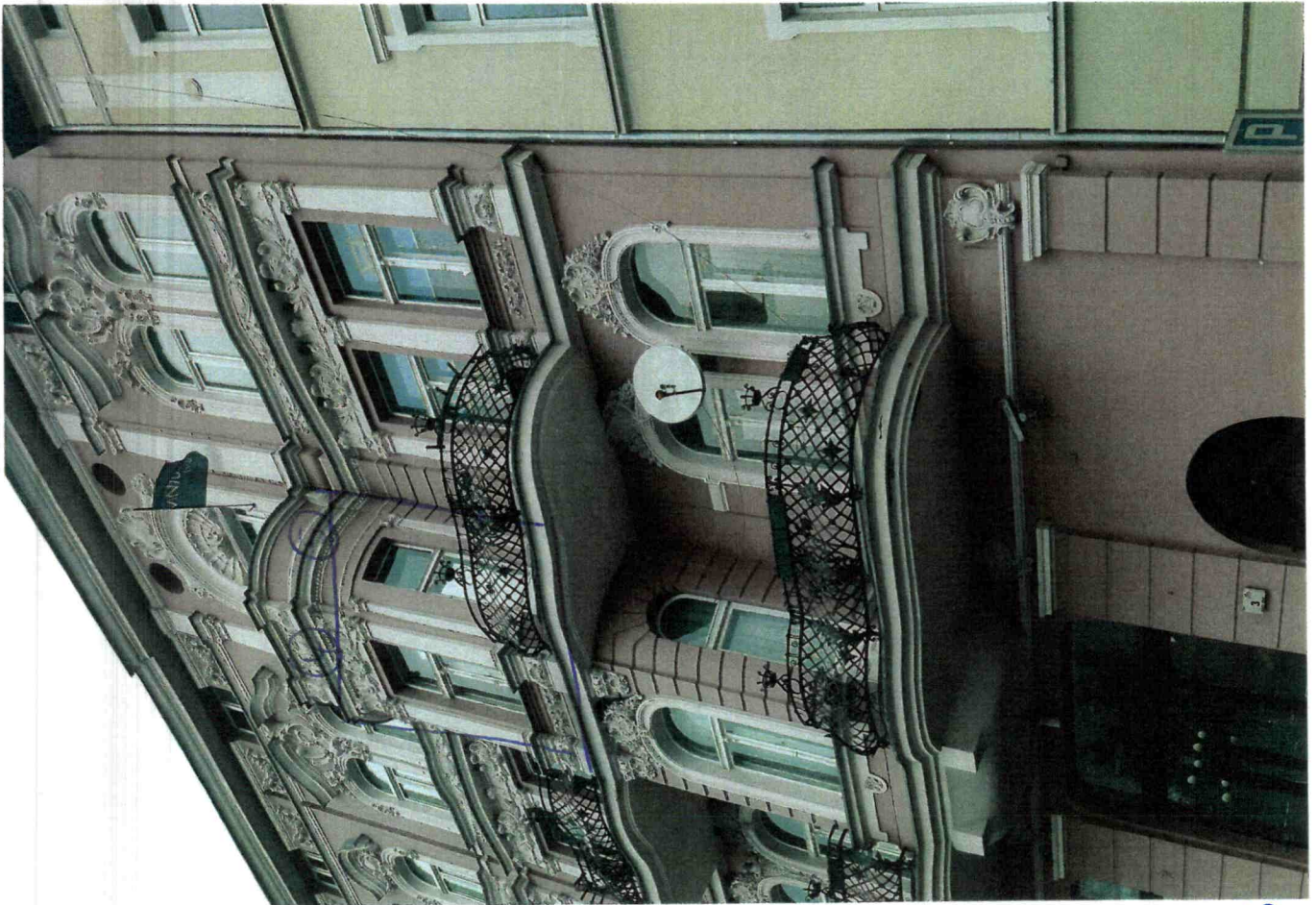
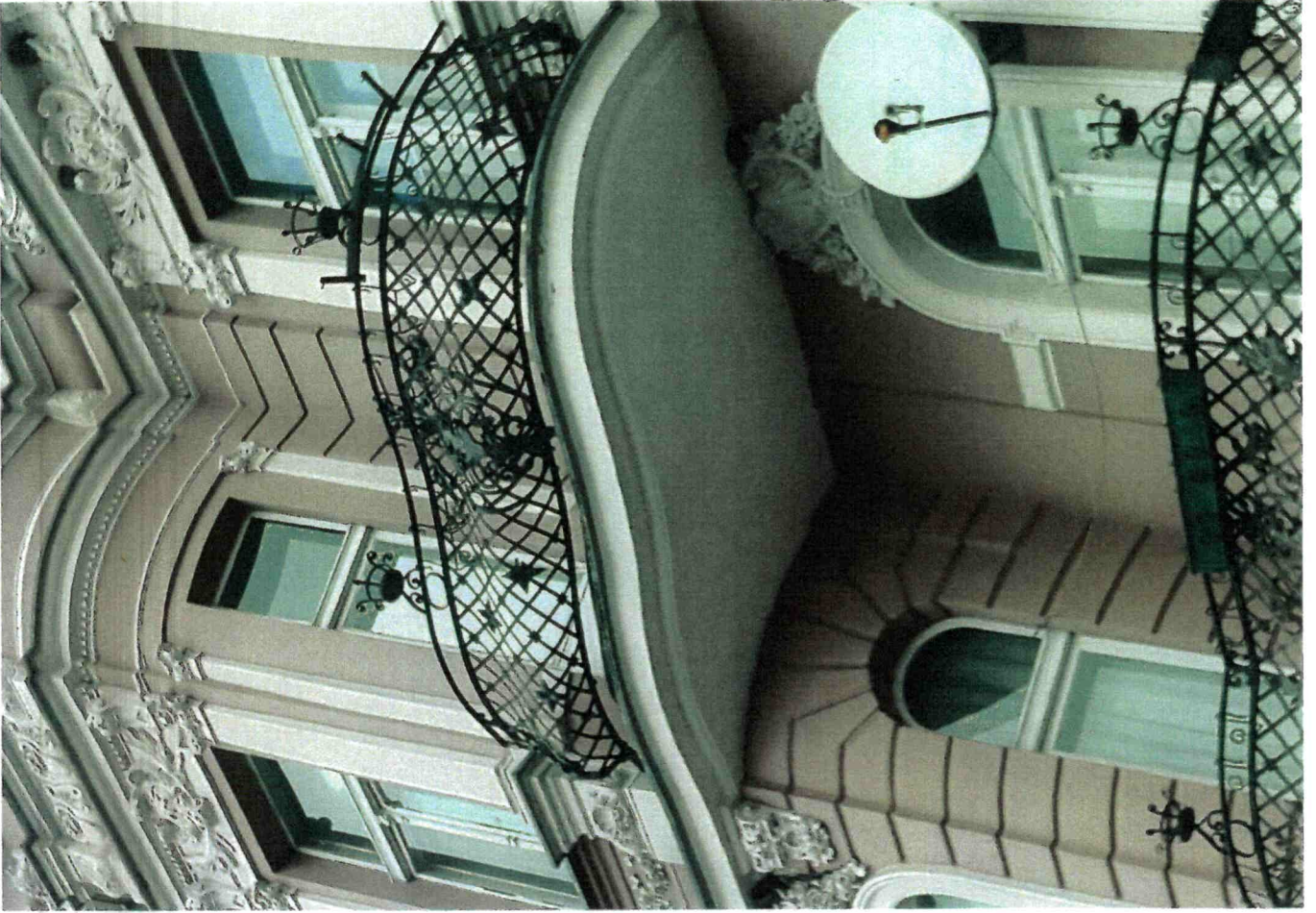
okna balkonowe 2 szt



Н. Театралық 4





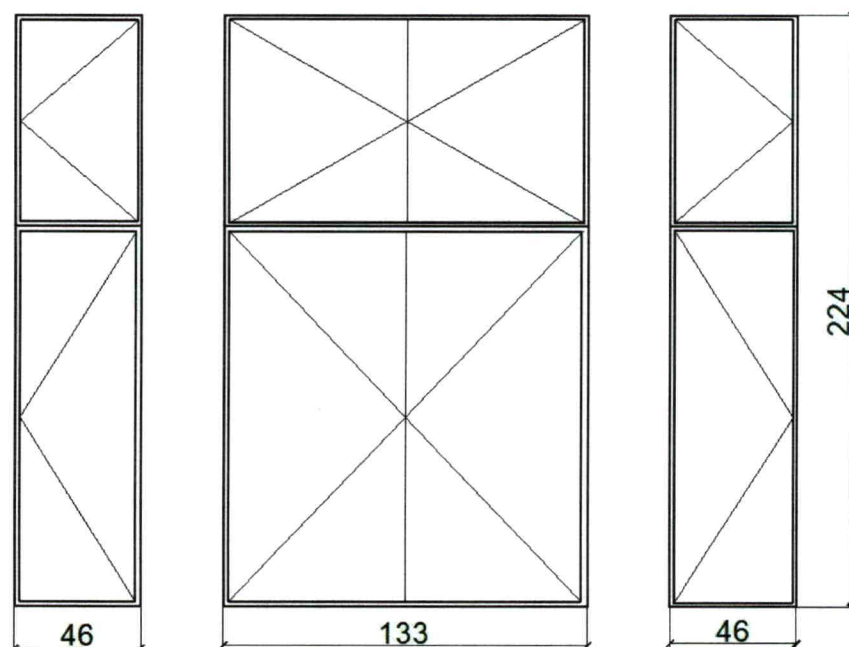


Lp.	Podstawa	Opis i wyczenia	j.m.	Poszcz.	Razem
1					
1	KNR 4-01	Wykucie z muru ościeżnic drewnianych o pow.ponad 2 m2	m <sup>2</sup>		
d.1	0354-05	0,46*2,24*2+1,33*2,24	m <sup>2</sup>	5,040	
				RAZEM	5,040
2	KNR 0-19	Wymiana okien skrzynkowych na okna drewniane jednoramowe, uchylno-rozwierne, z drewna klejonego warstwowo, z szybą zespoloną trzyszybową k<0,9 w kolorze białym odtwarzającym wielkość, podziały, elementy architektoniczne i profile stolarki istniejącej, z wymianą parapetu wewnętrznego drewnianego na parapet z drewna litego ostatecznie wykonanym w kolorze białym. Współczynnik przenikania ciepła dla okien Uk < 1,1 W/ m <sup>2</sup> *K (2 okna)	m <sup>2</sup>		
d.1	0930-06	0,46*2,24	m <sup>2</sup>	1,030	
	analogia	0,46*2,24	m <sup>2</sup>	1,030	
		1,33*2,24	m <sup>2</sup>	2,979	
				RAZEM	5,039
3	Kalkulacja	Montaż nawiewników okiennych - higrosterowalne	szt.		
d.1	własna	3	szt.	3,000	
				RAZEM	3,000
4	KNR 4-01	Rozebranie obróbek blacharskich murów ogniowych, okapów, kotłowni, gzymsów itp. z blachy nie nadającej się do użytku	m <sup>2</sup>		
d.1	0535-08	0,22*(0,46*2+1,33)	m <sup>2</sup>	0,495	
				RAZEM	0,495
5	KNR 2-02	Obróbki przy szer.w rozv.ponad 25cm - z blachy ocynkowanej	m <sup>2</sup>		
d.1	0506-02	0,22*(0,46*2+1,33)	m <sup>2</sup>	0,495	
				RAZEM	0,495
6	KNR-W 2-	Dwukrotne malowanie farbami emulsyjnymi powierzchni zewnętrznych - tynków gładkich bez gruntowania. Ościeża - w kolorze zgodnym z kolorystyką elewacji.	m <sup>2</sup>		
d.1	02 1510-10	(0,46*2+1,33+2,24*6)*0,15	m <sup>2</sup>	2,354	
				RAZEM	2,354
7	KNR-W 2-	Dwukrotne malowanie farbami emulsyjnymi powierzchni wewnętrznych - tynków gładkich bez gruntowania. Ościeża - w kolorze białym.	m <sup>2</sup>		
d.1	02 1510-01	2,354	m <sup>2</sup>	2,354	
				RAZEM	2,354
8	KNR 4-01	Wywiezienie samochodami skrzyniowymi gruzu z rozbierek konstrukcji ceglanych na odległość do 1 km	m <sup>3</sup>		
d.1	0108-13	0,9	m <sup>3</sup>	0,900	
				RAZEM	0,900
9	KNR 4-01	Wywiezienie samochodami skrzyniowymi gruzu z rozbierek konstrukcji - za każdy nast. 1 km	m <sup>3</sup>		
d.1	0108-16	0,3	m <sup>3</sup>	0,300	
				RAZEM	0,300
10		Uylizacja	kpl.		
d.1	kalk. własna	3	kpl.	3,000	
				RAZEM	3,000

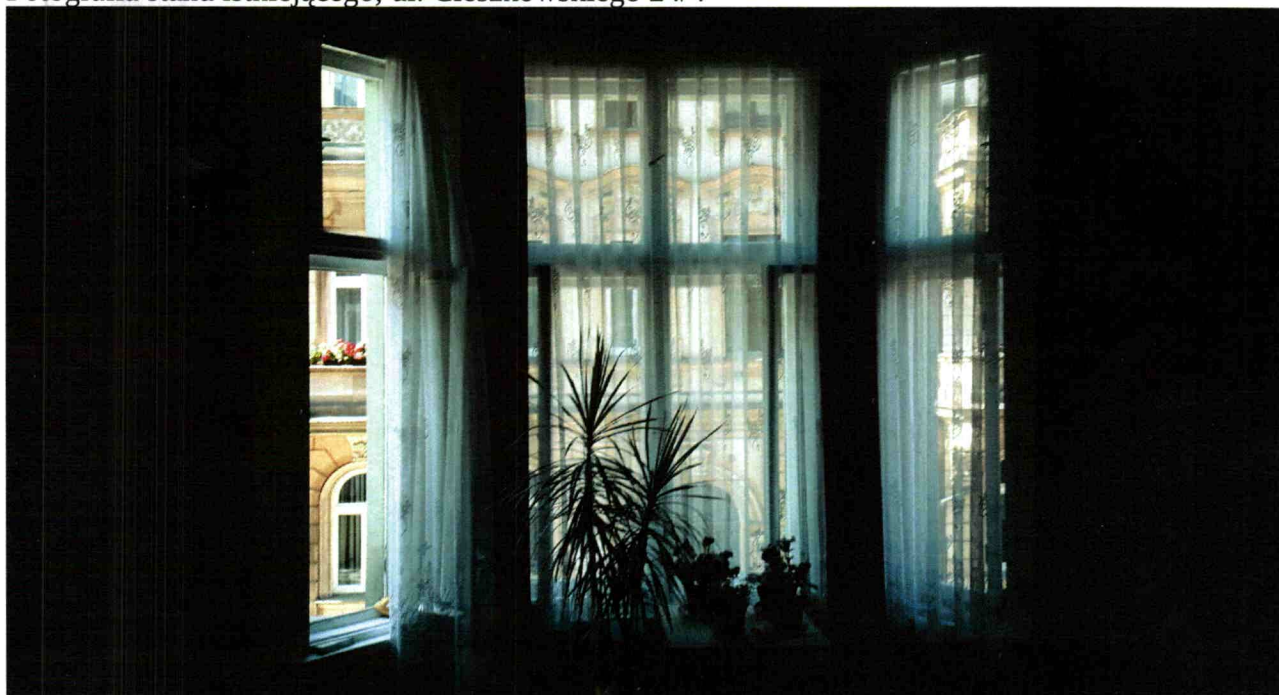
Pracownik Nadzoru Inwestorskiego  
 Magdalena Tomaszewska  
 ul. Bud. UAM - 22 03 375/86  
 Departament Instrukcyjno-budowlanej  
 w Zakr. 2 woj. Lubl. 3342/02

**ul. Cieszkowskiego 24/4 – front**

SZKIC OKIEN  
okna - 3 szt.



Fotografia stanu istniejącego, ul. Cieszkowskiego 24/4







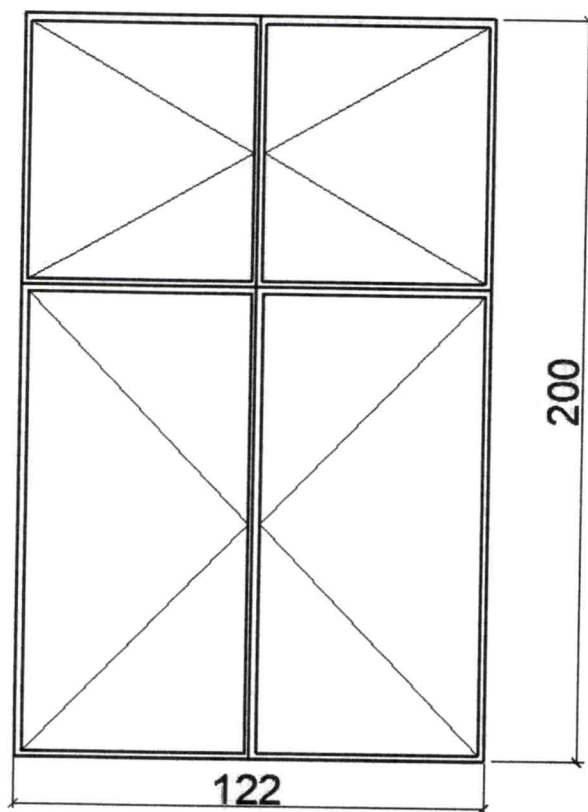


Lp.	Podstawa	Opis i wyczenia	j.m.	Poszcz.	Razem
1					
1	KNR 4-01	Wykucie z muru ościeżnic drewnianych o pow.ponad 2 m2	m <sup>2</sup>		
d.1	0354-05	1,22*2,00+0,99*2,62+0,97*1,92+1,22*2,75	m <sup>2</sup>	10,251	
				RAZEM	10,251
2	KNR 0-19	Wymiana okien skrzynkowych na okna drewniane jednoramowe, uchylno-rozwiernie, z drewna klejonego warstwowo, z szybą zespoloną trzyszybową k<0,9 w kolorze białym odtwarzającym wielkość, podziały, elementy architektoniczne i profile stolarki istniejącej, z wymianą parapetu wewnętrznego drewnianego na parapet z drewna litego ostatecznie wykonanym w kolorze białym. Współczynnik przenikania ciepła dla okien Uk < 1,1 W/ m <sup>2</sup> *K (2 okna)	m <sup>2</sup>		
d.1	0930-06	1,22*2,75	m <sup>2</sup>	3,355	
	analogia	1,22*2,00	m <sup>2</sup>	2,440	
		0,99*2,62+0,97*1,92	m <sup>2</sup>	4,456	
				RAZEM	10,251
3	Kalkulacja	Montaż nawiewników okiennych - higrosterowalne	szt.		
d.1	własna	3	szt.	3,000	
				RAZEM	3,000
4	KNR 4-01	Rozebranie obróbek blacharskich murów ogniowych, okapów, kołnierzy, gzymsów itp. z blachy nie nadającej się do użytku	m <sup>2</sup>		
d.1	0535-08	0,22*(1,22+1,22+0,97)	m <sup>2</sup>	0,750	
				RAZEM	0,750
5	KNR 2-02	Obróbki przy szer.w rozw.ponad 25cm - z blachy ocynkowanej	m <sup>2</sup>		
d.1	0506-02	0,22*(1,22+1,22+0,97)	m <sup>2</sup>	0,750	
				RAZEM	0,750
6	KNR-W 2-	Dwukrotne malowanie farbami emulsyjnymi powierzchni zewnętrznych - tynków gładkich bez gruntowania. Ościeża - w kolorze zgodnym z kolorystyką elewacji.	m <sup>2</sup>		
d.1	02 1510-10	(1,22+2,00*2+1,22+2,75+2,75+2,62+1,96+1,92)*0,15	m <sup>2</sup>	2,766	
				RAZEM	2,766
7	KNR-W 2-	Dwukrotne malowanie farbami emulsyjnymi powierzchni wewnętrznych - tynków gładkich bez gruntowania. Ościeża - w kolorze białym.	m <sup>2</sup>		
d.1	02 1510-01	2,766	m <sup>2</sup>	2,766	
				RAZEM	2,766
8	KNR 4-01	Wywiezienie samochodami skrzyniowymi gruzu z rozbieranych konstrukcji ceglanych na odległość do 1 km	m <sup>3</sup>		
d.1	0108-13	0,9	m <sup>3</sup>	0,900	
				RAZEM	0,900
9	KNR 4-01	Wywiezienie samochodami skrzyniowymi gruzu z rozbieranych konstrukcji - za każdy nast. 1 km	m <sup>3</sup>		
d.1	0108-16	0,3	m <sup>3</sup>	0,300	
				RAZEM	0,300
10	kalk. własna	Uylizacja	kpl.		
d.1		3	kpl.	3,000	
				RAZEM	3,000

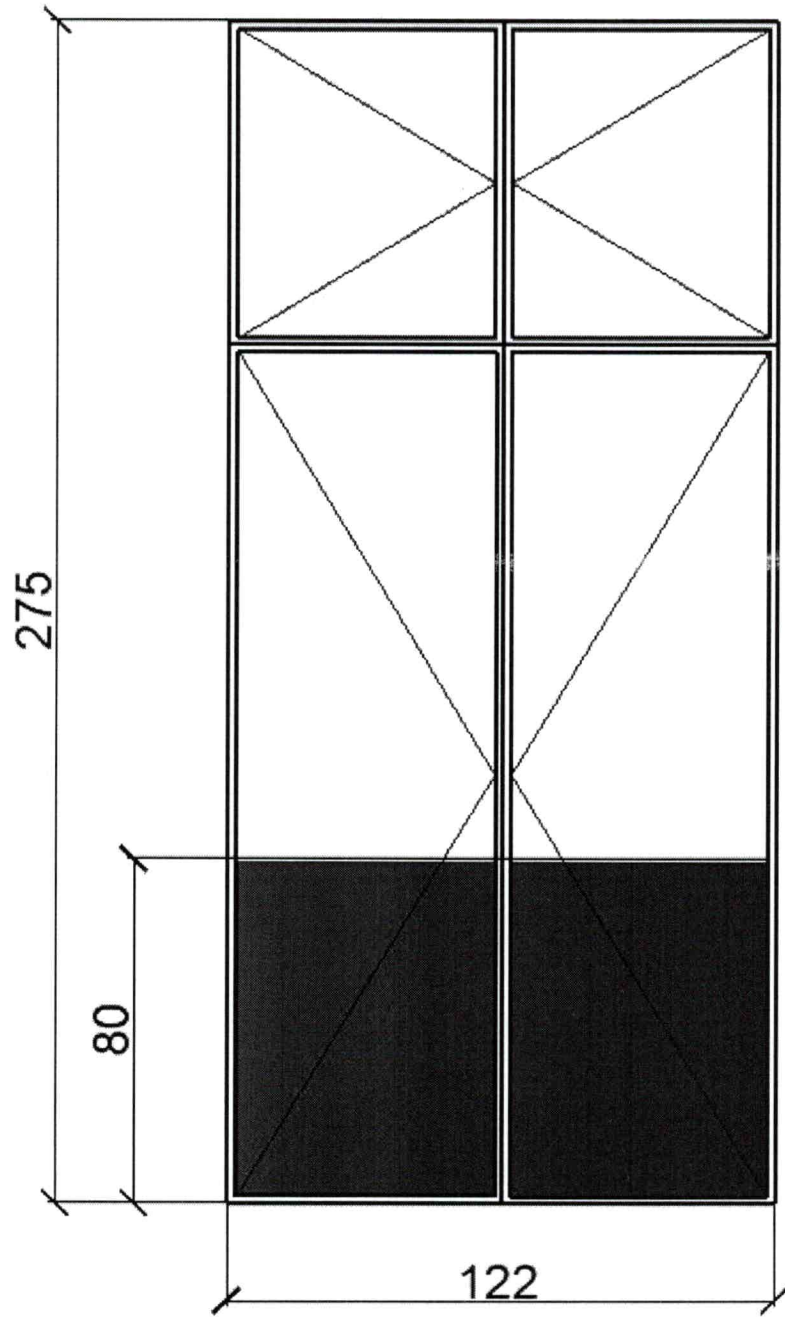
Inspektor Nadzoru Inwestorskiego  
*Malgorzata Gamszewska*  
 upr.bud. UAN-KZ-7210/375/86  
 w specjalności konstrukcyjno-budowlanej  
 w zakresie ogólnobudowlanym  
 KUP/EO/342/02

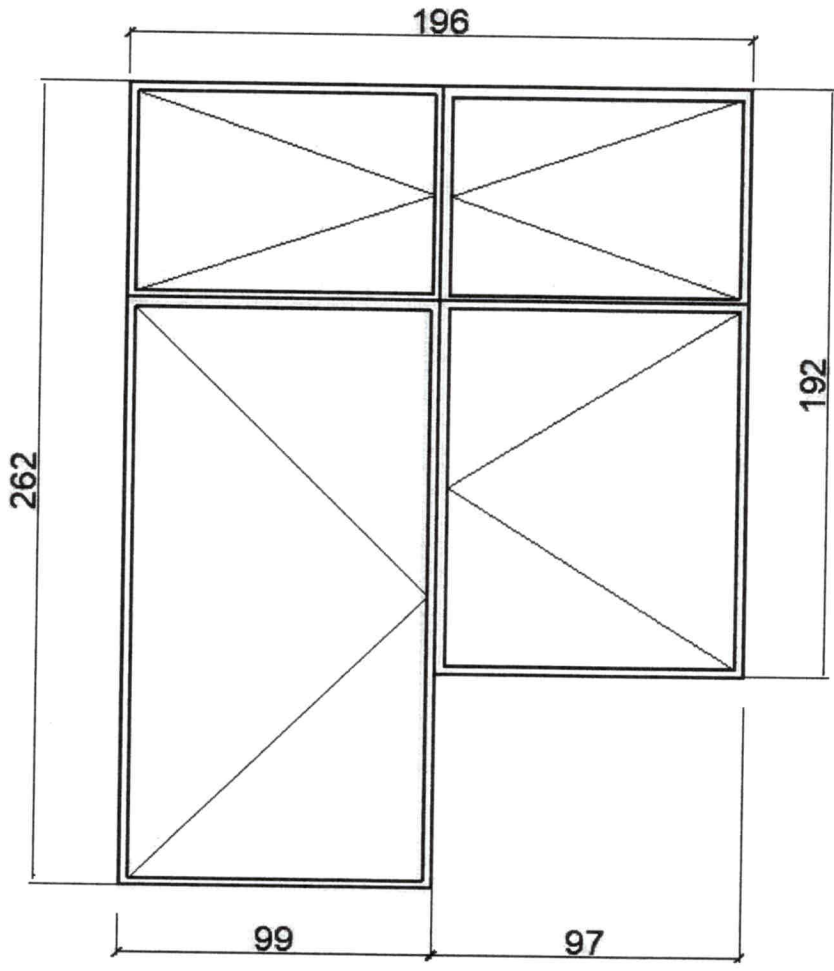
**ul. Pomorska 54/8 – front**

SZKIC OKIEN  
okna - 3 szt.



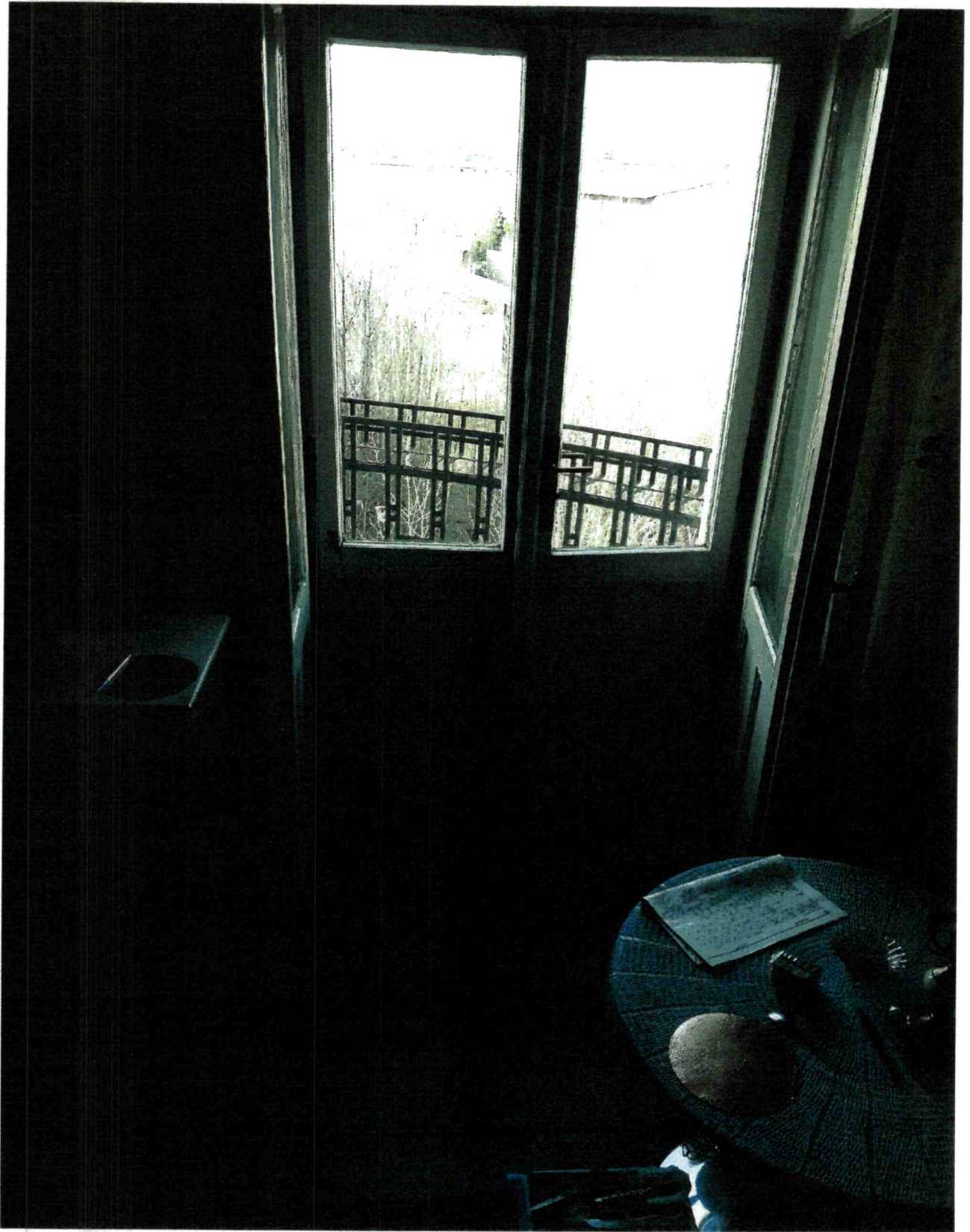


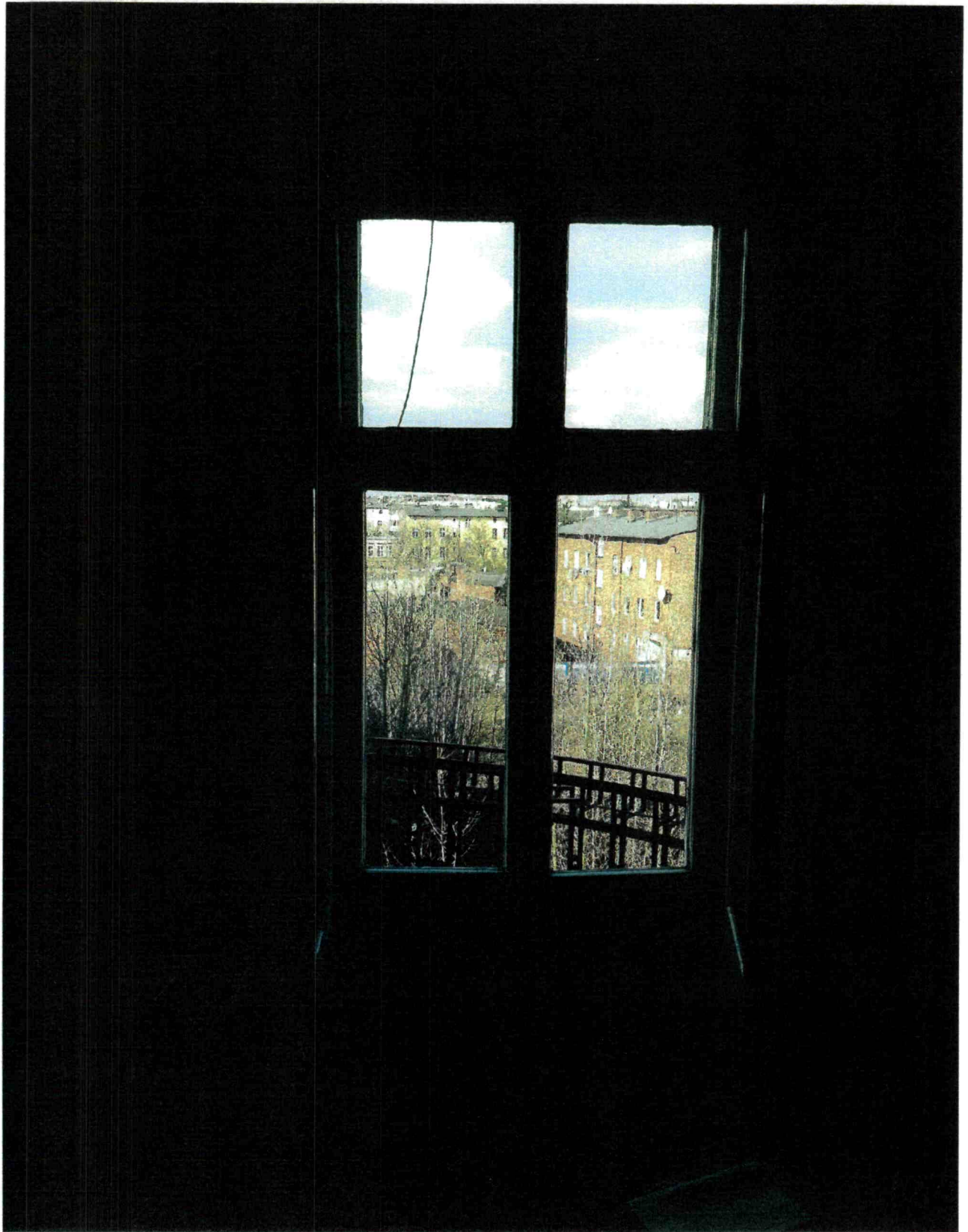




Fotografia stanu istniejącego, ul. Pomorska 54/8

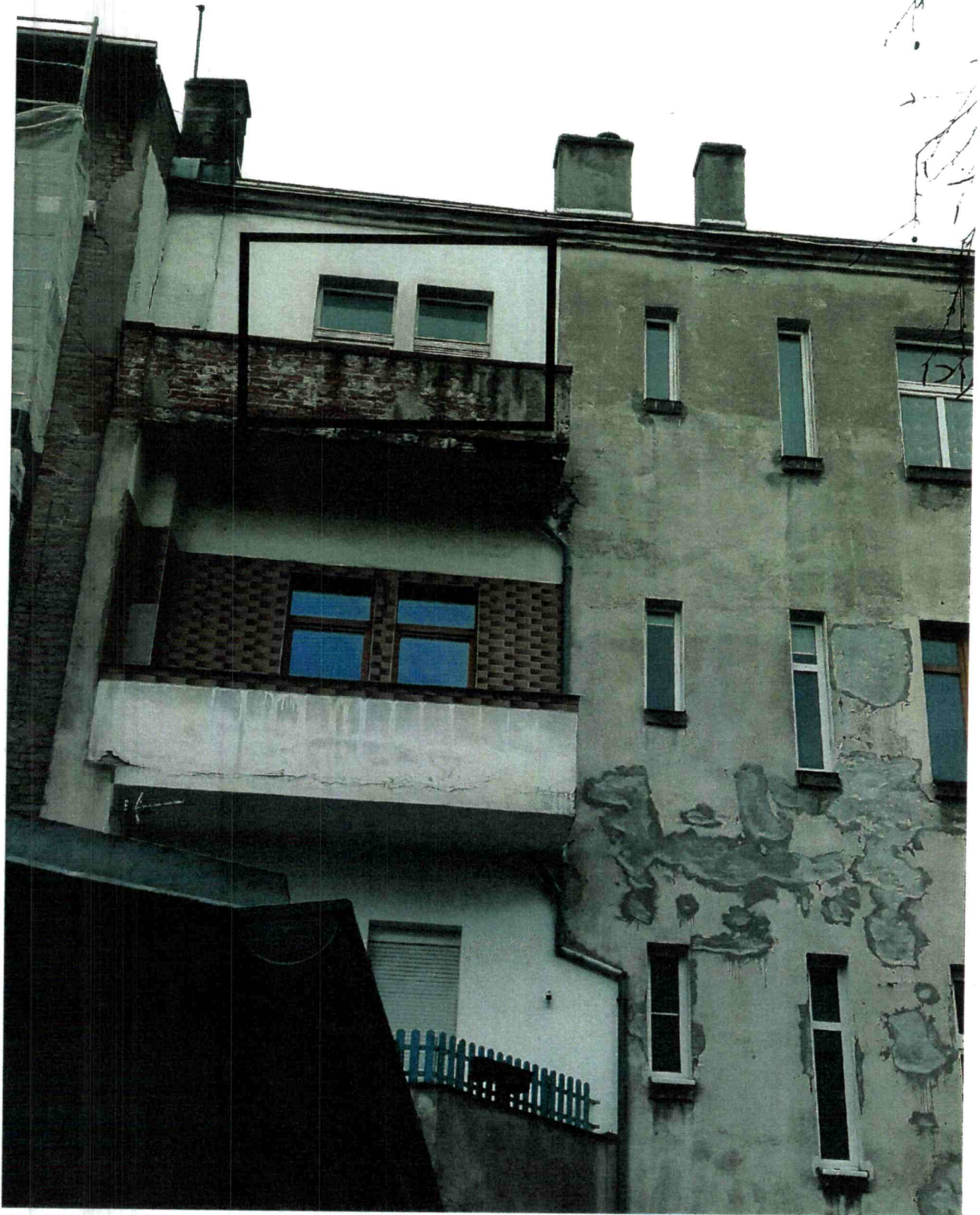








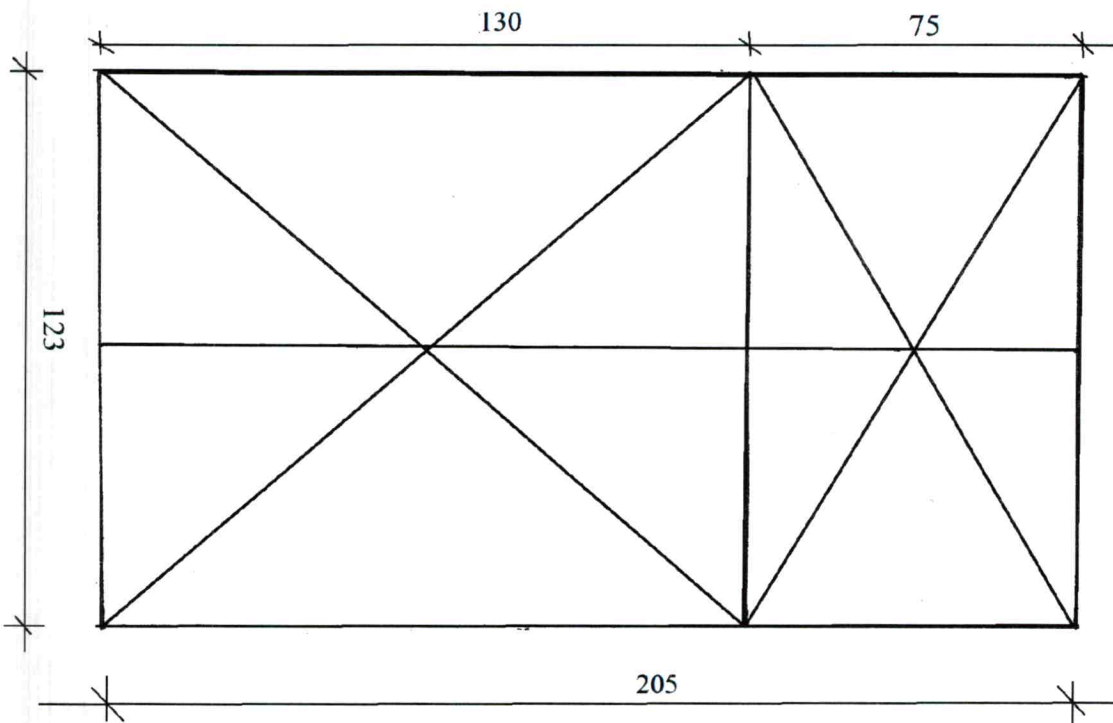






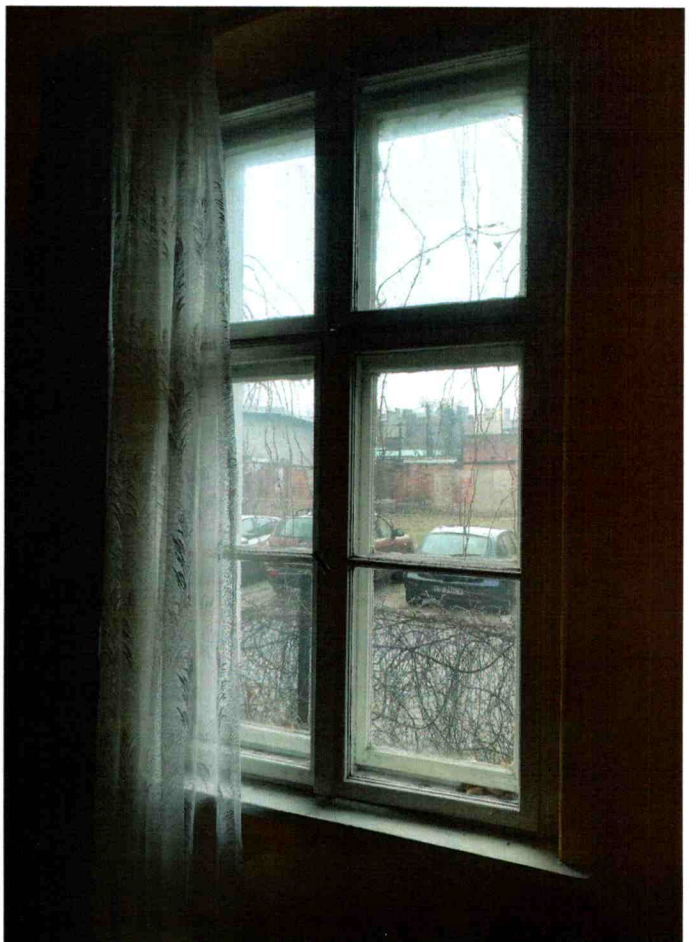
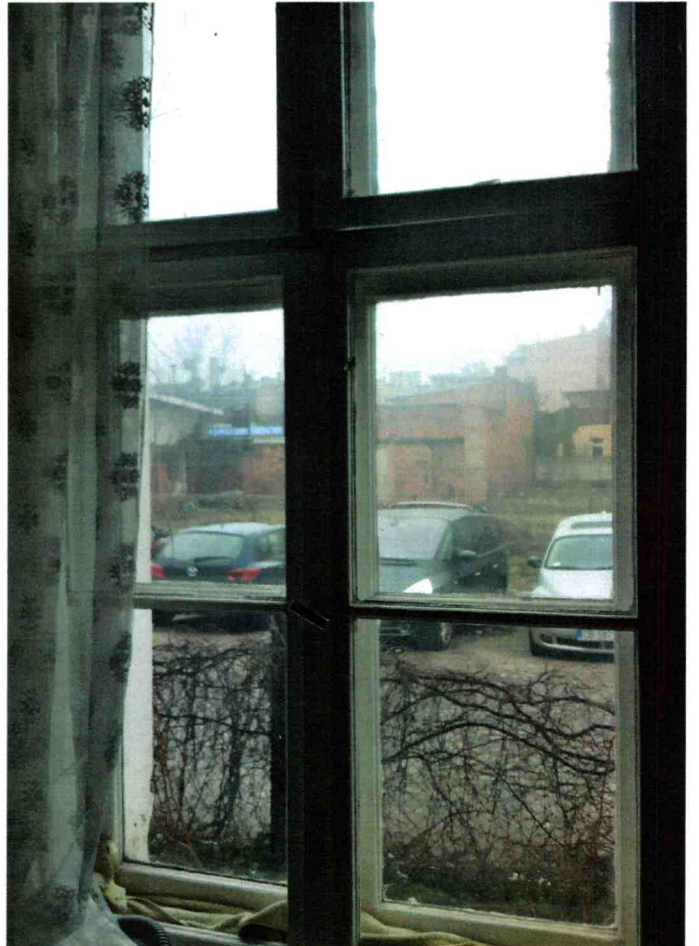
Lp.	Podstawa	Opis i wyliczenia	j.m.	Poszcz.	Razem
1					
1	KNR 4-01	Wykucie z muru ościeżnic drewnianych o pow.ponad 2 m2	m <sup>2</sup>		
d.1	0354-05	1,23*2,05*3	m <sup>2</sup>	7,565	
				RAZEM	7,565
2	KNR 0-19	Wymiana okien skrzynkowych na okna drewniane jednoramowe, uchylno-rozwiernie, z drewna klejonego warstwowo, z szybą zespoloną trzyszybową k<0,9 w kolorze białym odtwarzającym wielkość, podziały, elementy architektoniczne i profile stolarki istniejącej, z wymianą parapetu wewnętrznego drewnianego na parapet z drewna litego ostatecznie wykonanym w kolorze białym. Współczynnik przenikania ciepła dla okien Uk < 1,1 W/ m <sup>2</sup> *K (2 okna)	m <sup>2</sup>		
d.1	0930-06	1,23*2,05*3	m <sup>2</sup>	7,565	
	analogia			RAZEM	7,565
3	Kalkulacja	Montaż nawiewników okiennych - higrosterowalne	szt.		
d.1	własna	3	szt.	3,000	
				RAZEM	3,000
4	KNR 4-01	Rozebranie obróbek blacharskich murów ogniowych, okapów, kołnierzy, gzymsów itp. z blachy nie nadającej się do użytku	m <sup>2</sup>		
d.1	0535-08	0,22*(1,23*3)	m <sup>2</sup>	0,812	
				RAZEM	0,812
5	KNR 2-02	Obróbki przy szer.w rozw.ponad 25cm - z blachy ocynkowanej	m <sup>2</sup>		
d.1	0506-02	0,22*(1,23)*3	m <sup>2</sup>	0,812	
				RAZEM	0,812
6	KNR-W 2-	Dwukrotne malowanie farbami emulsyjnymi powierzchni zewnętrznych - tynków gładkich bez gruntowania. Ościeża - w kolorze zgodnym z kolorystyką elewacji.	m <sup>2</sup>		
d.1	02 1510-10	(1,23+2,05+2,05)*0,15*3	m <sup>2</sup>	2,399	
				RAZEM	2,399
7	KNR-W 2-	Dwukrotne malowanie farbami emulsyjnymi powierzchni wewnętrznych - tynków gładkich bez gruntowania. Ościeża - w kolorze białym.	m <sup>2</sup>		
d.1	02 1510-01	2,399	m <sup>2</sup>	2,399	
				RAZEM	2,399
8	KNR 4-01	Wywiezienie samochodami skrzyniowymi gruzu z rozbieranych konstrukcji ceglanych na odległość do 1 km	m <sup>3</sup>		
d.1	0108-13	1	m <sup>3</sup>	1,000	
				RAZEM	1,000
9	KNR 4-01	Wywiezienie samochodami skrzyniowymi gruzu z rozbieranych konstrukcji - za każdy nast. 1 km	m <sup>3</sup>		
d.1	0108-16	1	m <sup>3</sup>	1,000	
				RAZEM	1,000
10		Uylizacja	kpl.		
d.1	kalk. własna	3	kpl.	3,000	
				RAZEM	3,000

Inspektor Nadzoru Inwestorskiego  
*Małgorzata Tomaszewska*  
 upr.bud. UAN/IZ-7210 375/86  
 w specjalności konstrukcyjno-budowlanej  
 w zakresie ogólnobudowlanym  
 KUP/EO/3042/02



Jasna 8 - 1a - 3 szt okien od strony bocznej budynku

JASNA 8/1A

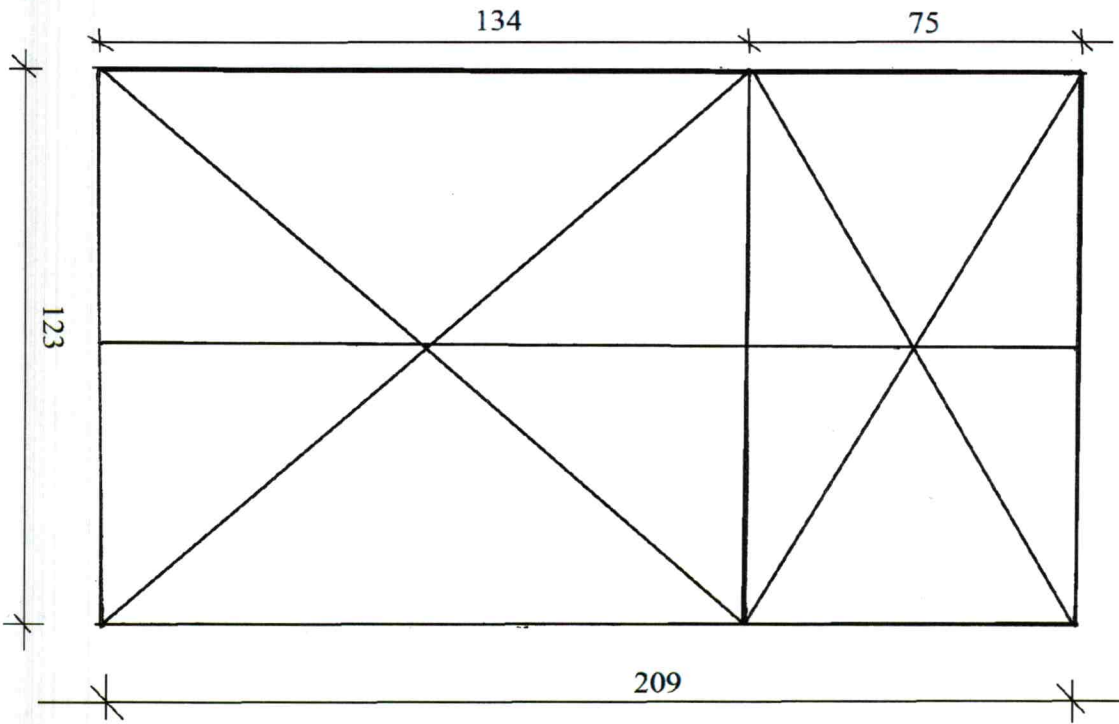


Lp.	Podstawa	Opis i wyliczenia	j.m.	Poszcz.	Razem
1					
1	KNR 4-01	Wykucie z muru ościeżnic drewnianych o pow.ponad 2 m2	m <sup>2</sup>		
d.1	0354-05	1,23*2,09*6	m <sup>2</sup>	15,424	
				RAZEM	15,424
2	KNR 0-19	Wymiana okien skrzynkowych na okna drewniane jednoramowe, uchylno-rozwiernie, z drewna klejonego warstwowo, z szybą zespoloną trzyszybową k<0,9 w kolorze białym odtwarzającym wielkość, podziały, elementy architektoniczne i profile stolarki istniejącej, z wymianą parapetu wewnętrznego drewnianego na parapet z drewna litego ostatecznie wykonczończonego w kolorze białym. Współczynnik przenikania ciepła dla okien Uk < 1,1 W/ m <sup>2</sup> *K (2 okna)	m <sup>2</sup>		
d.1	0930-06	1,23*2,09*6	m <sup>2</sup>	15,424	
	analogia			RAZEM	15,424
3	Kalkulacja	Montaż nawiewników okiennych - higrosterowalne	szt.		
d.1	własna	6	szt.	6,000	
				RAZEM	6,000
4	KNR 4-01	Rozebranie obróbek blacharskich murów ogniowych, okapów, kołnierzy, gzymsów itp. z blachy nie nadającej się do użytku	m <sup>2</sup>		
d.1	0535-08	0,22*(1,23*6)	m <sup>2</sup>	1,624	
				RAZEM	1,624
5	KNR 2-02	Obróbki przy szer.w rozw.ponad 25cm - z blachy ocynkowanej	m <sup>2</sup>		
d.1	0506-02	0,22*(1,23*6)	m <sup>2</sup>	1,624	
				RAZEM	1,624
6	KNR-W 2-	Dwukrotne malowanie farbami emulsyjnymi powierzchni zewnętrznych - tynków gładkich bez gruntowania. Ościeża - w kolorze zgodnym z kolorystyką elewacji.	m <sup>2</sup>		
d.1	02 1510-10	(1,23+2,09+2,09)*0,15*6	m <sup>2</sup>	4,869	
				RAZEM	4,869
7	KNR-W 2-	Dwukrotne malowanie farbami emulsyjnymi powierzchni wewnętrznych - tynków gładkich bez gruntowania. Ościeża - w kolorze białym.	m <sup>2</sup>		
d.1	02 1510-01	4,869	m <sup>2</sup>	4,869	
				RAZEM	4,869
8	KNR 4-01	Wywiezienie samochodami skrzyniowymi gruzu z rozbieranych konstrukcji ceglanych na odległość do 1 km	m <sup>3</sup>		
d.1	0108-13	2,5	m <sup>3</sup>	2,500	
				RAZEM	2,500
9	KNR 4-01	Wywiezienie samochodami skrzyniowymi gruzu z rozbieranych konstrukcji - za każdy nast. 1 km	m <sup>3</sup>		
d.1	0108-16	2,5	m <sup>3</sup>	2,500	
				RAZEM	2,500
10		Uylizacja	kpl.		
d.1	kalk. własna	6	kpl.	6,000	
				RAZEM	6,000

Inspektor Nadzoru Inwestorskiego

Małgorzata Tomaszewska  
 upr.bud. UAN-KZ-7210.375/86  
 w specjalności konstrukcyjno-budowlanej  
 w zakresie ogólnobudowlanym  
 KUR/BO/3342/02

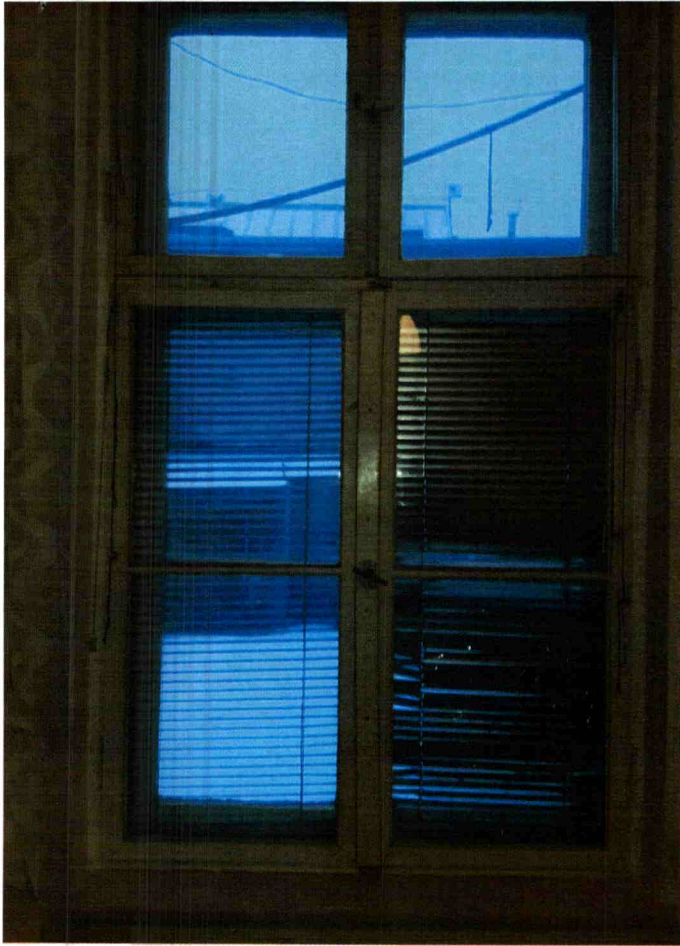
JASNA 8/3 okna od strony frontu i oficyny  
6 sztuk - okna posiadają te same  
wymiary



JASNA 8/3









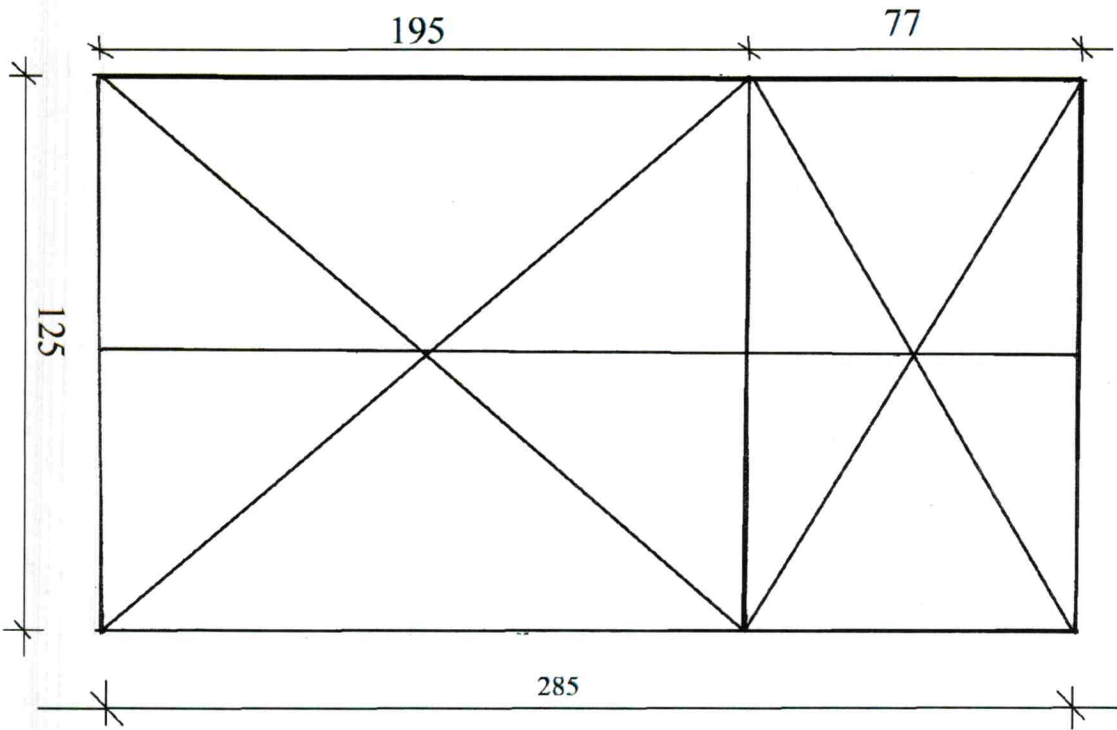
Lp.	Podstawa	Opis i wyliczenia	j.m.	Poszcz.	Razem
1					
1	KNR 4-01 d.1 0354-05	Wykucie z muru ościeżnic drewnianych o pow.ponad 2 m2 1,25*2,18*5+1,25*2,85	m <sup>2</sup> m <sup>2</sup>	17,188	
				RAZEM	17,188
2	KNR 0-19 d.1 0930-06 analogia	Wymiana okien skrzynkowych na okna drewniane jednoramowe, uchylno-rozwiernie, z drewna klejonego warstwowo, z szybą zespoloną trzyszybową k<0,9 w kolorze białym odtwarzającym wielkości, podziały, elementy architektoniczne i profile stolarki istniejącej, z wymianą parapetu wewnętrznego drewnianego na parapet z drewna litego ostatecznie wykonanym w kolorze białym. Współczynnik przenikania ciepła dla okien Uk < 1,1 W/ m <sup>2</sup> *K (2 okna) 1,25*2,85*5 1,25*2,85	m <sup>2</sup> m <sup>2</sup> m <sup>2</sup>	17,813 3,563	
				RAZEM	21,376
3	Kalkulacja d.1 własna	Montaż nawiewników okiennych - higrosterowalne 6	szt. szt.	6,000	
				RAZEM	6,000
4	KNR 4-01 d.1 0535-08	Rozebranie obróbek blacharskich murów ogniowych, okapów, kołnierzy, gzymsów itp. z blachy nie nadającej się do użytku 0,22*(1,25*6)	m <sup>2</sup> m <sup>2</sup>	1,650	
				RAZEM	1,650
5	KNR 2-02 d.1 0506-02	Obróbki przy szer.w rozw.ponad 25cm - z blachy ocynkowanej 0,22*(1,23*6)	m <sup>2</sup> m <sup>2</sup>	1,624	
				RAZEM	1,624
6	KNR-W 2- d.1 02 1510-10	Dwukrotne malowanie farbami emulsyjnymi powierzchni zewnętrznych - tynków gładkich bez gruntowania. Ościeża - w kolorze zgodnym z kolorystyką elewacji. ((1,25+2,18+2,18)*5+1,25+2,85+2,85)*0,15	m <sup>2</sup> m <sup>2</sup>	5,250	
				RAZEM	5,250
7	KNR-W 2- d.1 02 1510-01	Dwukrotne malowanie farbami emulsyjnymi powierzchni wewnętrznych - tynków gładkich bez gruntowania. Ościeża - w kolorze białym. 5,25	m <sup>2</sup> m <sup>2</sup>	5,250	
				RAZEM	5,250
8	KNR 4-01 d.1 0108-13	Wywiezienie samochodami skrzyniowymi gruzu z rozbieranych konstrukcji ceglanych na odległość do 1 km 3	m <sup>3</sup> m <sup>3</sup>	3,000	
				RAZEM	3,000
9	KNR 4-01 d.1 0108-16	Wywiezienie samochodami skrzyniowymi gruzu z rozbieranych konstrukcji - za każdy nast. 1 km 3	m <sup>3</sup> m <sup>3</sup>	3,000	
				RAZEM	3,000
10	kalk. własna	Utylizacja 6	kpl. kpl.	6,000	
				RAZEM	6,000

Inspektor Nadzoru Inwestorskiego  
*Małgorzata Tomaszewska*  
 upr.bud. UAN-KZ-7210/375  
 w specjalności konstrukcyjno-budowlanej  
 w zakresie ogólnobudowlanej  
 KUP/BO/3342/02

Lp.	Podstawa	Opis i wyliczenia	j.m.	Poszcz.	Razem
1					
1	KNR 4-01	Wykucie z muru ościeżnic drewnianych o pow.ponad 2 m2	m <sup>2</sup>		
d.1	0354-05	1*2,18*2+0,77*2,15+1,15*2,75	m <sup>2</sup>	9,178	
				RAZEM	9,178
2	KNR 0-19	Wymiana okien skrzynkowych na okna PCV ,jednoramowe, uchylno-roz- wierne , z szybą zespoloną trzyszybową k<0,9 w kolorze białym odtwa- rzającym wielkości, podziały, elementy architektoniczne i profile stolarki is- tniejącej, z wymianą parapetu wewnętrznego drewnianego na parapet z PCV ostatecznie wykończonozonego w kolorze białym. Współczynnik przenikania ciepła dla okien Uk < 1,1 W/ m2*K (2 okna)	m <sup>2</sup>		
d.1	0930-06 analogia	1,15*2,75 2,15*0,77 1*2,18*2	m <sup>2</sup> m <sup>2</sup> m <sup>2</sup>	3,163 1,656 4,360	
				RAZEM	9,179
3	Kalkulacja	Montaż nawiewników okiennych - higrosterowalne	szt.		
d.1	własna	4	szt.	4,000	
				RAZEM	4,000
4	KNR 4-01	Rozebranie obróbek blacharskich murów ogniowych,okapów,kołnierzy,gzymsów itp.z blachy nie nadającej się do użytku	m <sup>2</sup>		
d.1	0535-08	0,22*(1+0,77+1,15+1)	m <sup>2</sup>	0,862	
				RAZEM	0,862
5	KNR 2-02	Obróbki przy szer.w rozw.ponad 25cm - z blachy ocynkowanej	m <sup>2</sup>		
d.1	0506-02	0,22*(1+1+0,77+1,15)	m <sup>2</sup>	0,862	
				RAZEM	0,862
6	KNR-W 2-02	Dwukrotne malowanie farbami emulsyjnymi powierzchni zewnętrznych - tynków gładkich bez gruntowania . Ościeża - w kolorze zgodnym z kolo- rystyką elewacji.	m <sup>2</sup>		
d.1	1510-10	((1+2,18+2,18)*2+(0,77+2,15+2,15+1,15+2,75+2,75))*0,150	m <sup>2</sup>	3,366	
				RAZEM	3,366
7	KNR-W 2-02	Dwukrotne malowanie farbami emulsyjnymi powierzchni wewnętrznych - tynków gładkich bez gruntowania. Ościeża -w kolorze białym.	m <sup>2</sup>		
d.1	1510-01	((1+2,18+2,18)*2+(0,77+2,15+2,15+1,15+2,75+2,75))*0,15	m <sup>2</sup>	3,366	
				RAZEM	3,366
8	KNR 4-01	Wywiezienie samochodami skrzyniowymi gruzu z rozbieranych konstrukcji cegłanych na odległość do 1 km	m <sup>3</sup>		
d.1	0108-13	0,9	m <sup>3</sup>	0,900	
				RAZEM	0,900
9	KNR 4-01	Wywiezienie samochodami skrzyniowymi gruzu z rozbieranych konstrukcji - za każdy nast. 1 km	m <sup>3</sup>		
d.1	0108-16	0,9	m <sup>3</sup>	0,900	
				RAZEM	0,900
10	kalk. własna	Uylizacja	kpl.		
d.1		3	kpl.	3,000	
				RAZEM	3,000

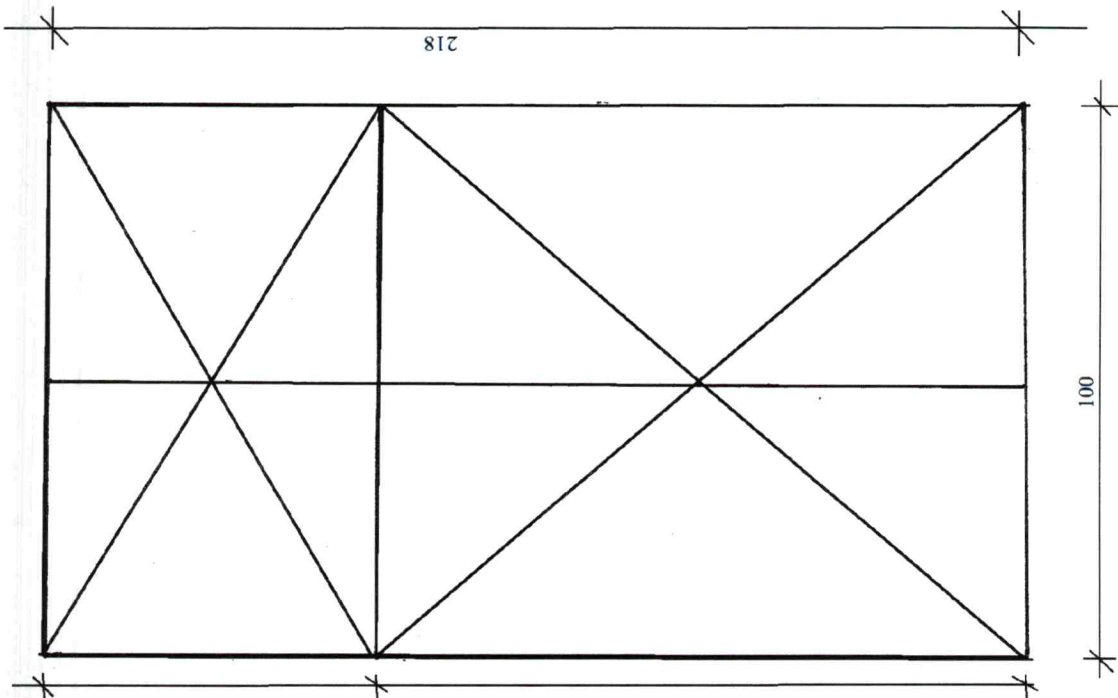
Inspektor Nadzoru Inwestorski  
*Małgorzata Tomaszewska*  
 Lp.Bud. UAN-2-7210/375  
 w spełnieniu obowiązków konstruktora-budowlanego  
 w zakresie ogólnobudowlanym  
 KUP/BO/3342/02

Marcinkowskiego 1/5b  
1. szt. okno balkonowe - strona frontowa



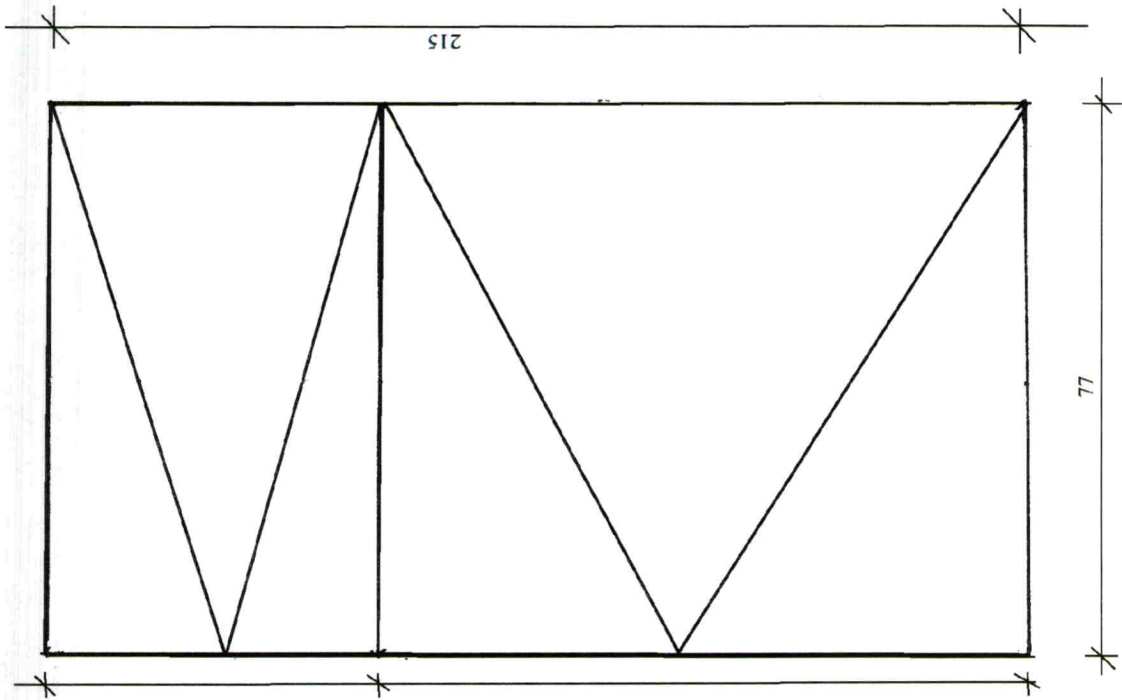
Marcinkowskiego 1/5b

2 szt. okien kuchnia, łazienka z wc - od strony podwórza

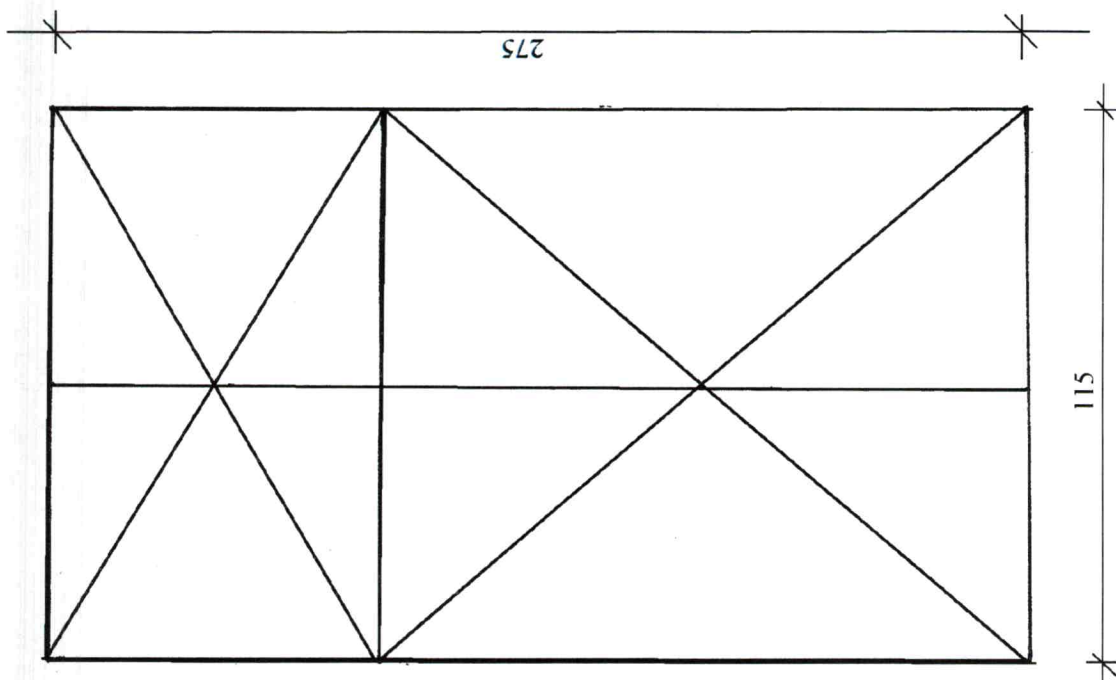


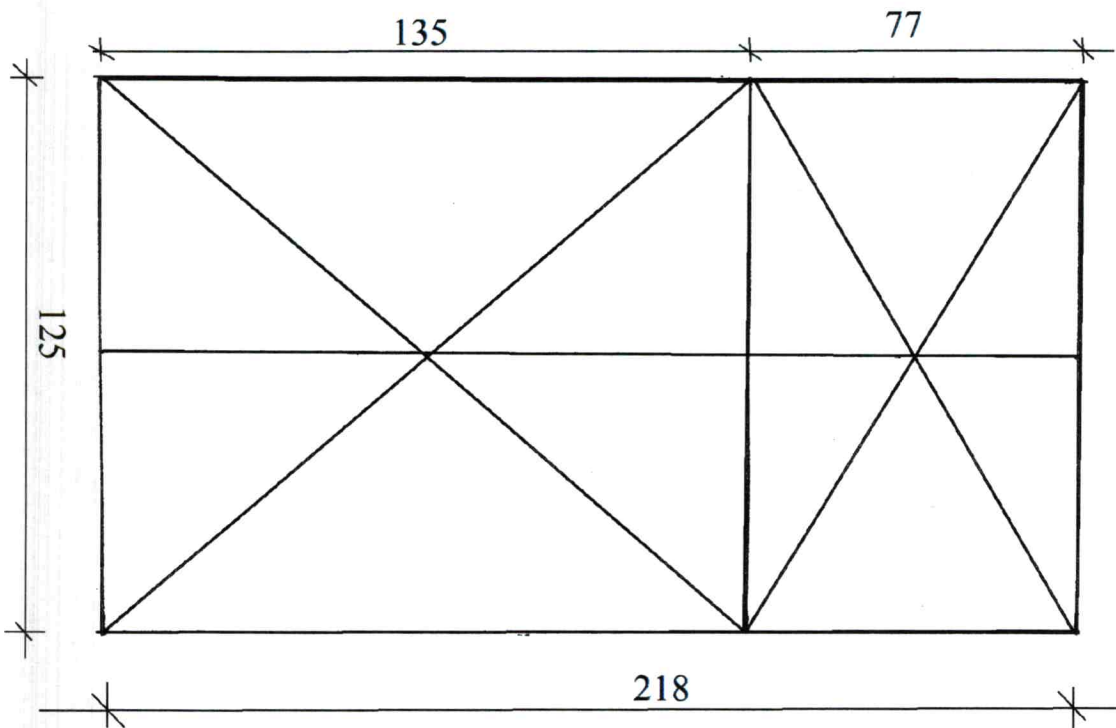
Marcinkowskiego 1/5b

1 szt. okno łazienka z wc od podwórza



Marcinkowskiego 1/5b  
1. szt okno balkonowe od strony podwórza





Marcinkowskiego 1/5b  
5 sztuk okien - Pokój strona frontowa, pokoje strona  
od podwórza

MARCIN KOWSKIEGO 7/54, 15









65

