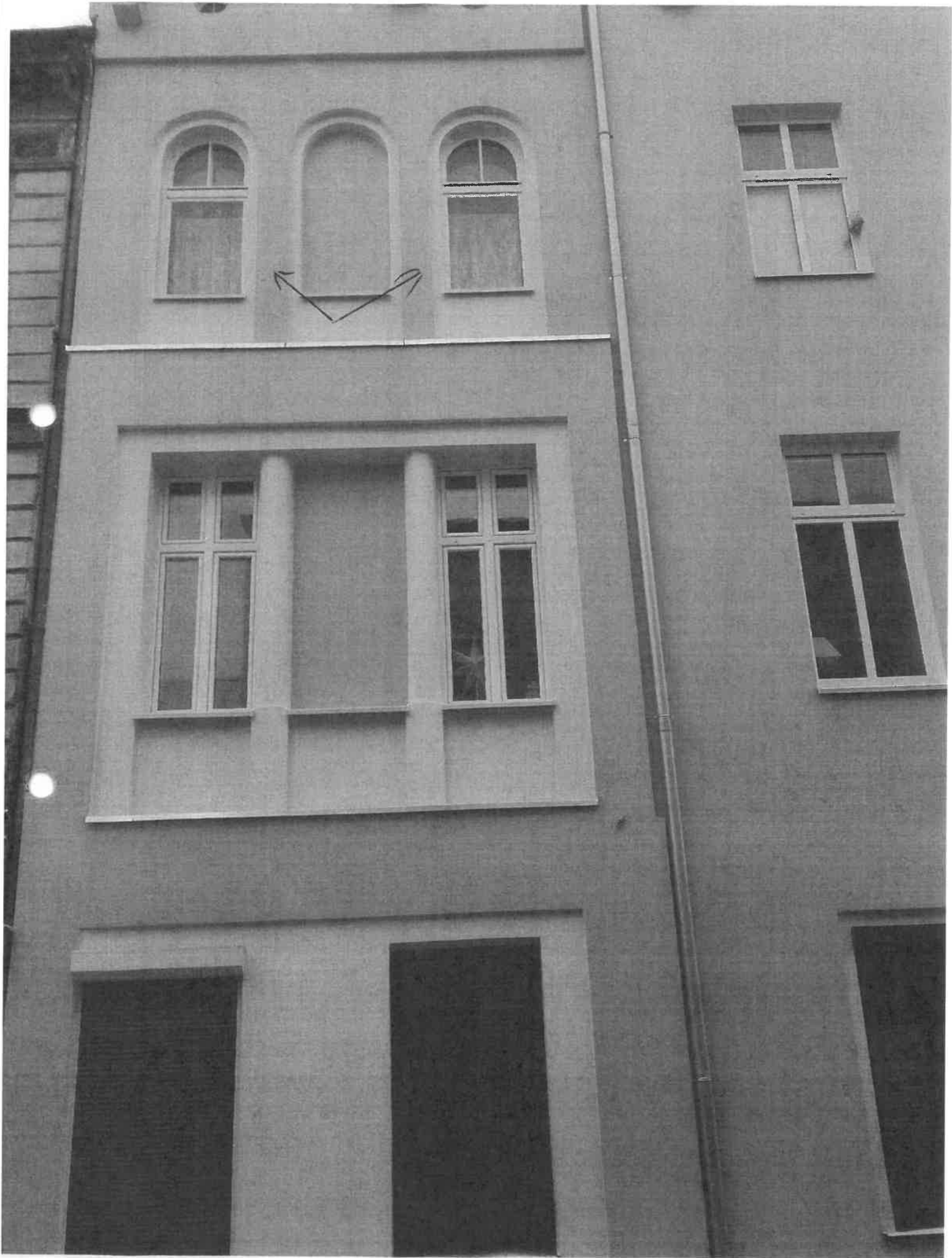
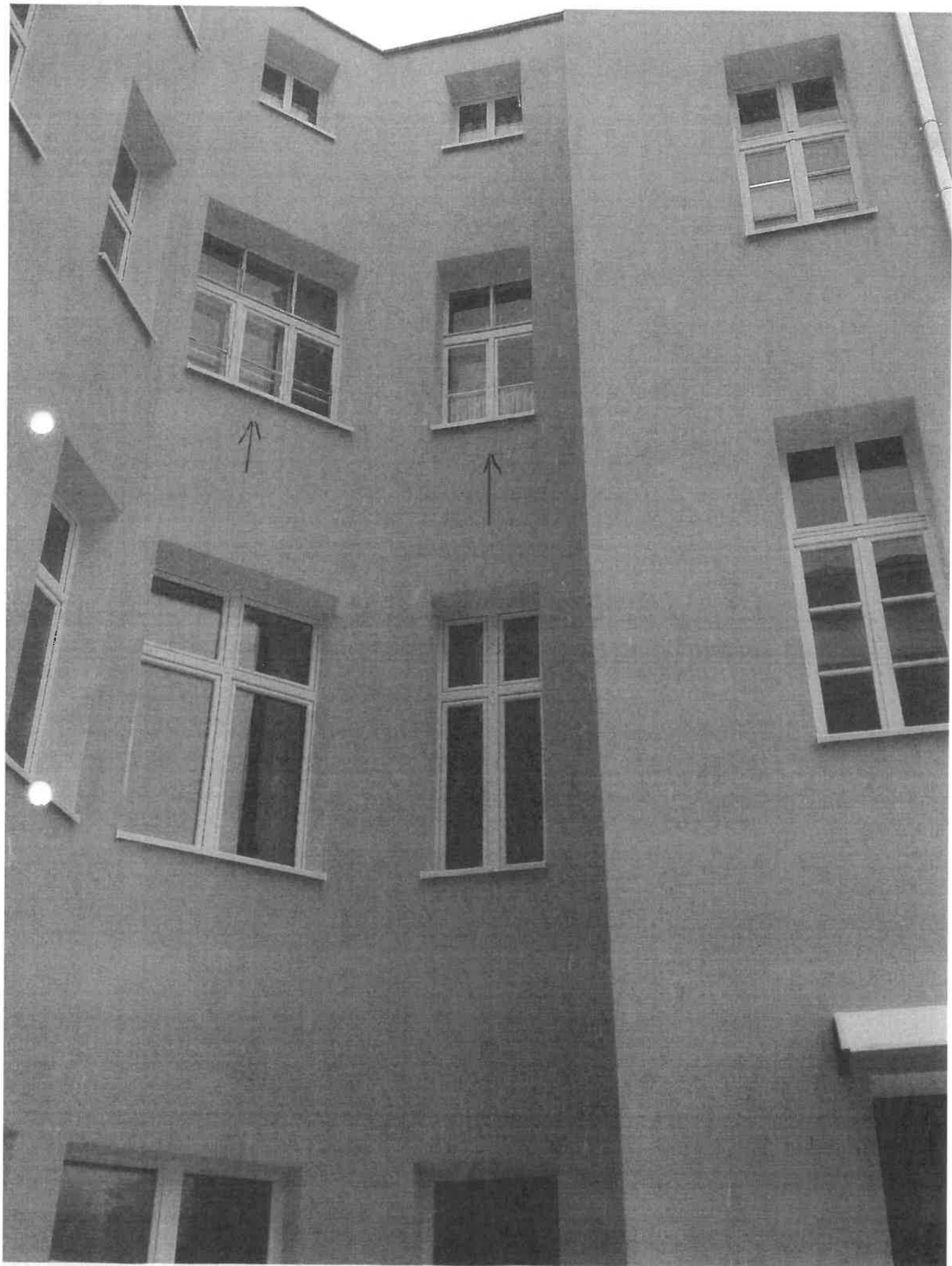


Poznańskie 9/20 okno od ulicy



Poznańskie 9/20 okna od strony podwórza

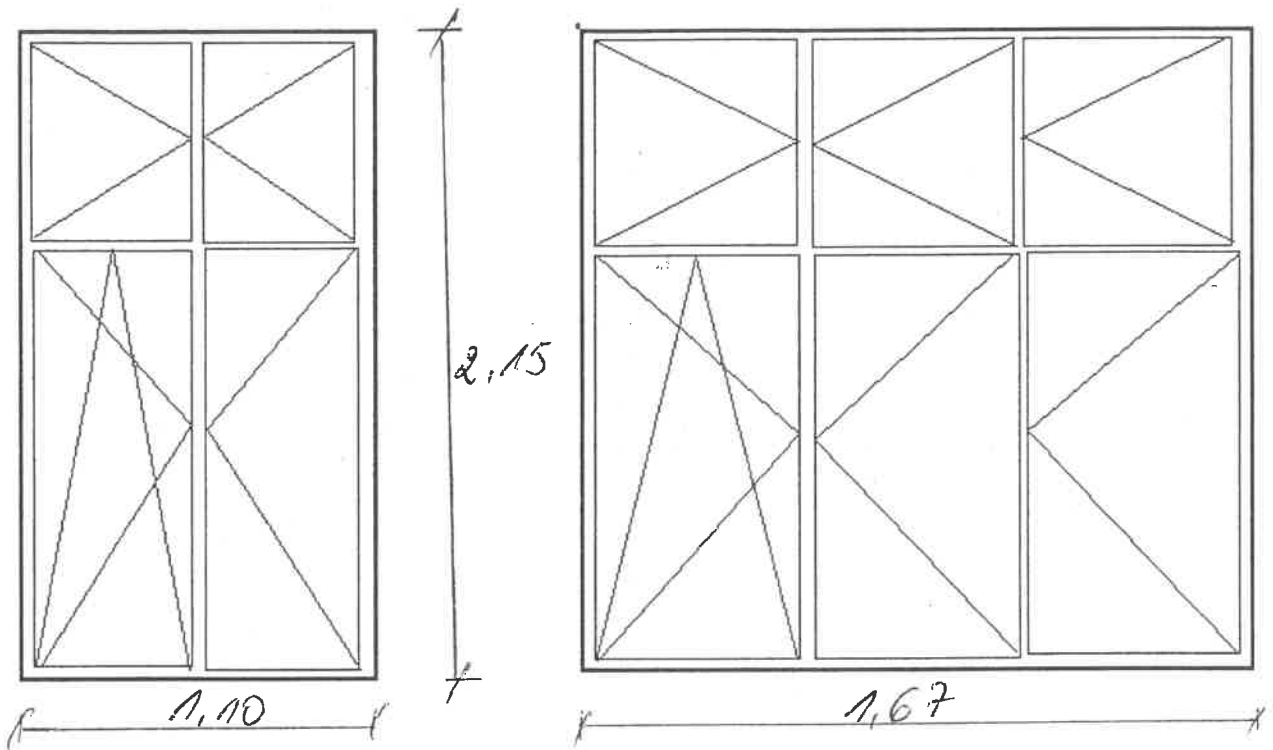


Lp.	Podstawa	Opis i wyliczenia	j.m.	Poszcz.	Razem
1	KNR 4-01 0354-11	Wykucie z muru podokienników drewnianych, 1,15+1,75+1,1*2	m		
			m	5,100	
				RAZEM	5,100
2	KNR 0-19 0930-10	Wymiana okien skrzynkowych na okna rozwierane i uchylno-rozwierane dwudzielne drewniane o pow. do 2.5 m2 1,10*2,15	m ²		
			m ²	2,365	
				RAZEM	2,365
3	KNR 0-19 0930-11	Wymiana okien skrzynkowych na okna rozwierane i uchylno-rozwierane dwudzielne drewniane o pow. ponad 2.5 m2 okno trzydzielne 1,67*2,15	m ²		
			m ²	3,591	
				RAZEM	3,591
4	KNR 0-19 0930-10	Wymiana okien skrzynkowych na okna rozwierane i uchylno-rozwierane dwudzielne drewniane o pow. do 2.5 m2 Okna łukowe 1*2,10*2	m ²		
			m ²	4,200	
				RAZEM	4,200
5		nawiewnik higrosterowalny 4	szt		
			szt	4,000	
				RAZEM	4,000
6	KNR 4-01 0321-01	Obsadzenie podokienników z pcv do 1.5 m w ścianach z cegieł 3	szt.		
			szt.	3,000	
				RAZEM	3,000
7	KNR 4-01 0321-02	Obsadzenie podokienników drewnianych lub stalowych ponad 1.5 m w ścianach z cegieł 1	szt.		
			szt.	1,000	
				RAZEM	1,000
8		parapet drewniany 4	szt		
			szt	4,000	
				RAZEM	4,000
9	KNR 4-01 0708-01	Wykonanie tynków zwykłych wewnętrznych kat. III z zaprawy cementowo-wapiennej na ościeżach szerokości do 15 cm 2,15*8+1,2*6+1,67	m		
			m	26,070	
				RAZEM	26,070
10	KNR 4-01 0108-09	Wywiezienie gruzu sprzymowanego samochodami skrzyniowymi na odległość do 1 km 0,8	m ³		
			m ³	0,800	
				RAZEM	0,800
11	KNR 4-01 0108-10	Wywiezienie gruzu sprzymowanego samochodami skrzyniowymi - za każdy następny 1 km 10 km 0,8	m ³		
			m ³	0,800	
				RAZEM	0,800

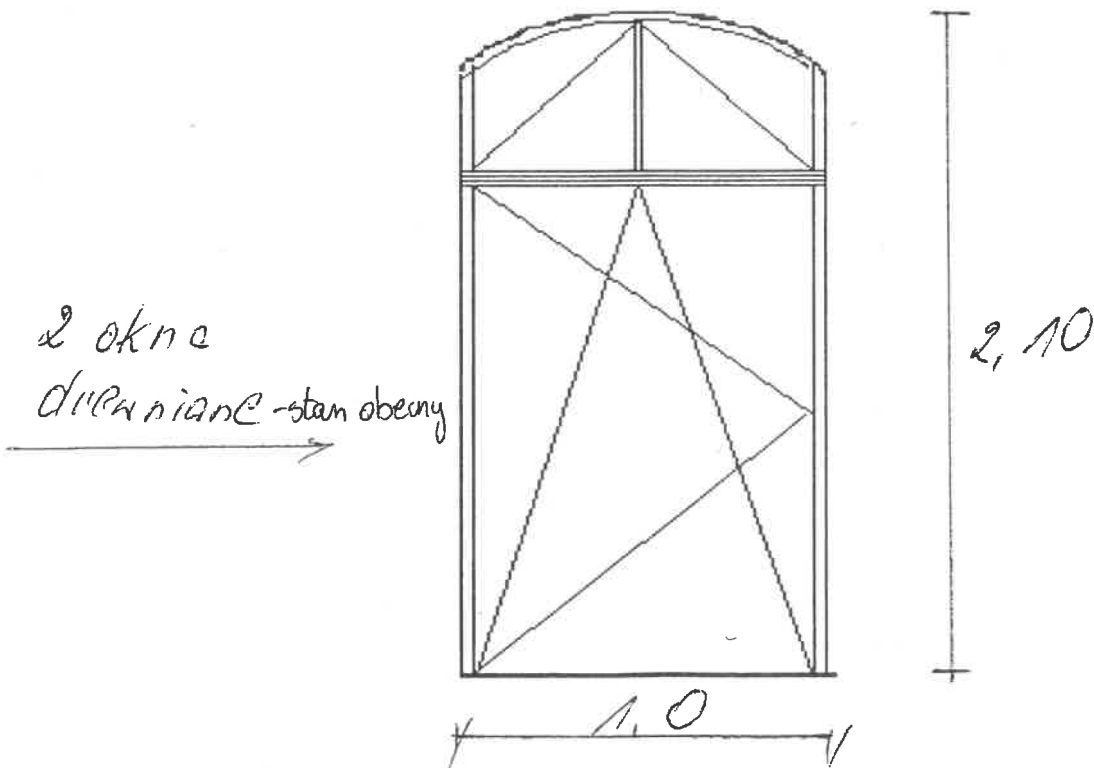
Inspektor Nadzoru Inwestorskiego
Leszek Szarybowski
 upr. bud. WBPP-10/1721/0,206 Ep
 w specjalności konstrukcyjno-budowlanej
 w zakresie ogólnobudowlanym
 KUP/50/018/04

Szkic okien Poznańska 9/20

od strony podwórza: 2 okna drewniane - stan obecny.



od strony ulicy Poznańska:



2 okna
drewniane - stan obecny

Inspektor Nadzoru Inwestorskiego

~~Leszek Szponowski~~
upr. bud. WB/P-NO-7210 205/02
specjalność: architektura budowlanej
w zakresie ogólnobudowlanym
K/P.50.0161/04