

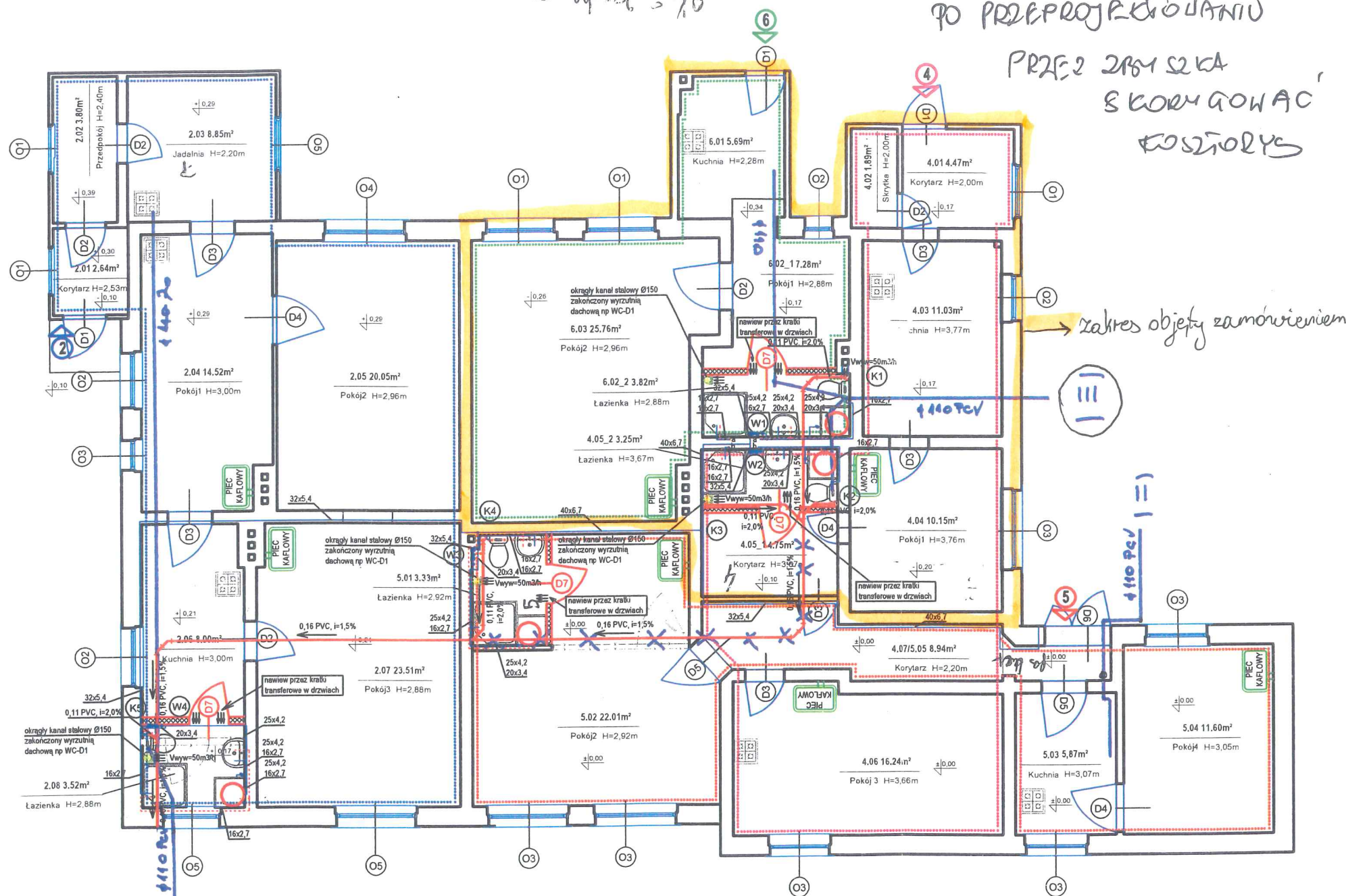
RZUT PARTERU - INSTALACJE WOD-KAN

S1:100

POZIOMA 3

PO PRZEPROJEKTOWANIU

PRZEZ 2001 SŁKA
S KORYTARZ
KOSZIOŁYS



ZESTAWIENIE POMIESZCZEŃ

NR POM.	NAZWA	WYS. [M]	POW. [M ²]
MIESZKANIE 2			
2/01	KORYTARZ	2,53	2,64
2/02	PRZEDPOKÓJ	2,40	3,80
2/03	KUCHNIA	2,20	8,85
2/04	POKÓJ	3,00	14,52
2/05	POKÓJ	2,96	20,05
2/06	KUCHNIA	3,00	8,00
2/07	POKÓJ	2,88	23,51
2/08	ŁAZIENKA	2,88	3,52
SUMA			84,89
MIESZKANIE 4			
4/01	KORYTARZ	2,00	4,47
4/02	SKRYTKA	2,00	1,89
4/03	KUCHNIA	3,77	11,03
4/04	POKÓJ	3,76	10,15
4/05_1	KORYTARZ	3,67	4,75
4/05_2	ŁAZIENKA	3,67	3,25
4/06	POKÓJ Z ANEKSEM KUCH.	3,66	16,24
SUMA			51,78
MIESZKANIE 5			
5/01	ŁAZIENKA	2,92	3,33
5/02	POKÓJ	2,92	22,01
5/03	KUCHNIA	3,07	5,87
5/04	POKÓJ	3,05	11,60
SUMA			42,81
MIESZKANIE 6			
6/01	KUCHNIA	2,28	5,69
6/02_1	POKÓJ	2,88	7,28
6/02_2	ŁAZIENKA	2,88	3,82
6/03	POKÓJ	2,96	25,76
SUMA			42,55

LEGENDA

Pomieszczenia w obrębie mieszkania
Numer mieszkania	5
Oznaczenie okien	01 02
Oznaczenie drzwi	D1 D2
Wysokość parapetu	Hp=870
Ściana do rozbiórki	-----
Nowoprojektowana ściana z suchej zabudowy	-----
Nowe skrzydła drzwiowe	D7

UWAGA:

- Kanał stalowy Ø150 do wentylacji grawitacyjnej łazienek wyprowadzić przez sufit ponad dach budynku
- Kanał stalowy u podstawy zakończyć trójnikiem z odstożnikiem
- Kanał stalowy w górnej części zakończyć wyrzutnią dachową z daszkiem np. WC-D1
- Kanał stalowy prowadzony na zewnątrz ocieplić np. wełną mineralną
- Od strony wewnętrznej przewód wentylacyjny zakończyć kratką wentylacyjną np. KWO
- Wysokość kanału wentylacyjnego powinna wynosić 2,5m licząc od kratki wentylacyjnej do daszku wyrzutni

Przedsiębiorstwo Handlowo Usługowe "Archipro" Paulina Kraszewska,
ul.Książęca 7, 66-470 Kostrzyn nad Odrą

Nazwa i adres inwestora:		Miasto Bydgoszcz, ul.Jezuicka 1, 85-102 Bydgoszcz		Nazwa i adres inwestycji:		Wydzielenie pomieszczeń sanitarnych w obrębie lokali mieszkalnych wraz z instalacjami sanitarnymi i elektrycznymi przy ul. Portowej 3, 85-757 Bydgoszcz	
Funkcja	Nazwisko	Upewnienia	Podpis	Nazwa rysunku:		Data	
Projektant	mgr inż. P.Barczyński	WKPI0290/PWOS/08		Rzut parteru - Instalacje wod-kan		10.2015	
Etap projektu		Nr rysunku	Nr strony	Skala			
PROJEKT BUDOWLANO- WYKONAWCZY		IS-01	48	1 : 100			