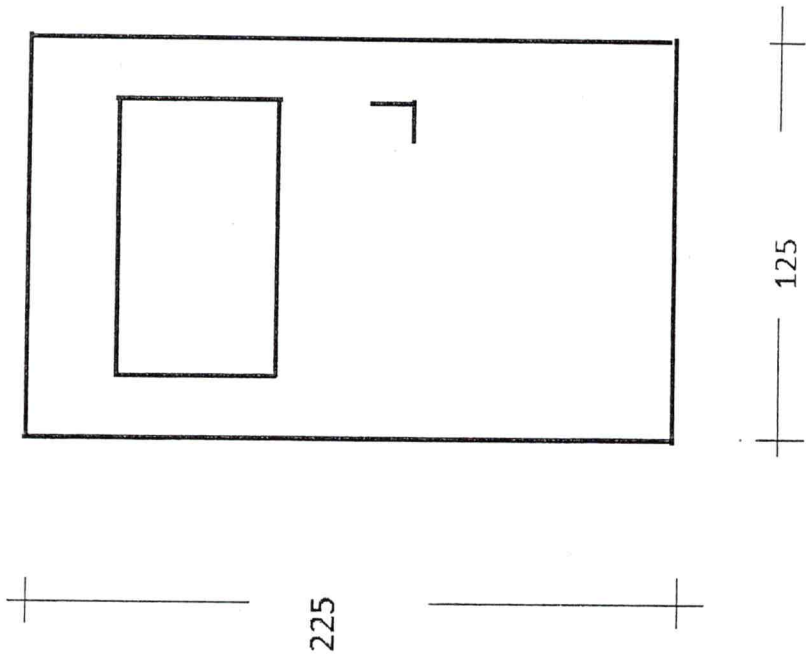


Lp.	Podstawa	Opis i wyliczenia	j.m.	Poszcz.	Razem
1	KNR 4-01 0354-05	Wykucie z muru ościeżnic drewnianych o powierzchni ponad 2 m ² 1,25*2,25	m ² m ²	2,813	
				RAZEM	2,813
2	KNR-W 2- 02 1026-02	Ościeżnice drewniane dla drzwi z naswietlem szklonym górną 2,813	m ² m ²	2,813	
				RAZEM	2,813
3	KNR-W 2- 02 1027-03	Drzwi zewnętrzne drewniane pełne jednoskrzydłowe z naswietlem o powierzchni ponad 1.5 m ² 2,813	m ² m ²	2,813	
				RAZEM	2,813
4	KNR 4-01 0705-05	Wykonanie pasów tynku zwykłego kat. III o szerokości do 30 cm na murach z cegieł lub ścianach z betonu pokrywającego bruzdy z osiatkowaniem siatką cięto-ciągnioną (2,25+1,25+2,25)*2*0,20	m m	2,300	
				RAZEM	2,300
5	KNR 4-01 0920-20	Założenie na nowym miejscu klamek z szyldami 1	szt. szt.	1,000	
				RAZEM	1,000
6	KNR 4-01 0920-24	Założenie na nowym miejscu zamków wpuszczanych zwykłych 1	szt. szt.	1,000	
				RAZEM	1,000
7	KNR 4-01 1204-03	Dwukrotne malowanie farbami emulsyjnymi elewacji - tynki gładkie Krotność = 2 2,300	m ² m ²	2,300	
				RAZEM	2,300
8	KNR 4-01 0108-09	Wywiezienie gruzu sprzymowanego samochodami skrzyniowymi na odległość do 1 km 0,2	m ³ m ³	0,200	
				RAZEM	0,200
9	KNR 4-01 0108-10	Wywiezienie gruzu sprzymowanego samochodami skrzyniowymi - za każdy następny 1 km 0,2	m ³ m ³	0,200	
				RAZEM	0,200

Inspektor Nadzoru Inwestorskiego

Tadeusz Kalas
 upr. bud. UAN/KZ-7210/120/90
 w specjalności konstrukcyjno-budowlanej
 w zakresie ogólnobudowlanym
 KUP/BS/0904/01

Torunska 316



Inspektor Nadzoru Inwestorskiego

Tadeusz Kalas

upr. bud. UAN/KZ/210/120/90
w specjalności: konstr. bryno-budowlanej
w zakresie ogólnobudowlanym
KUP/BO/0904/01