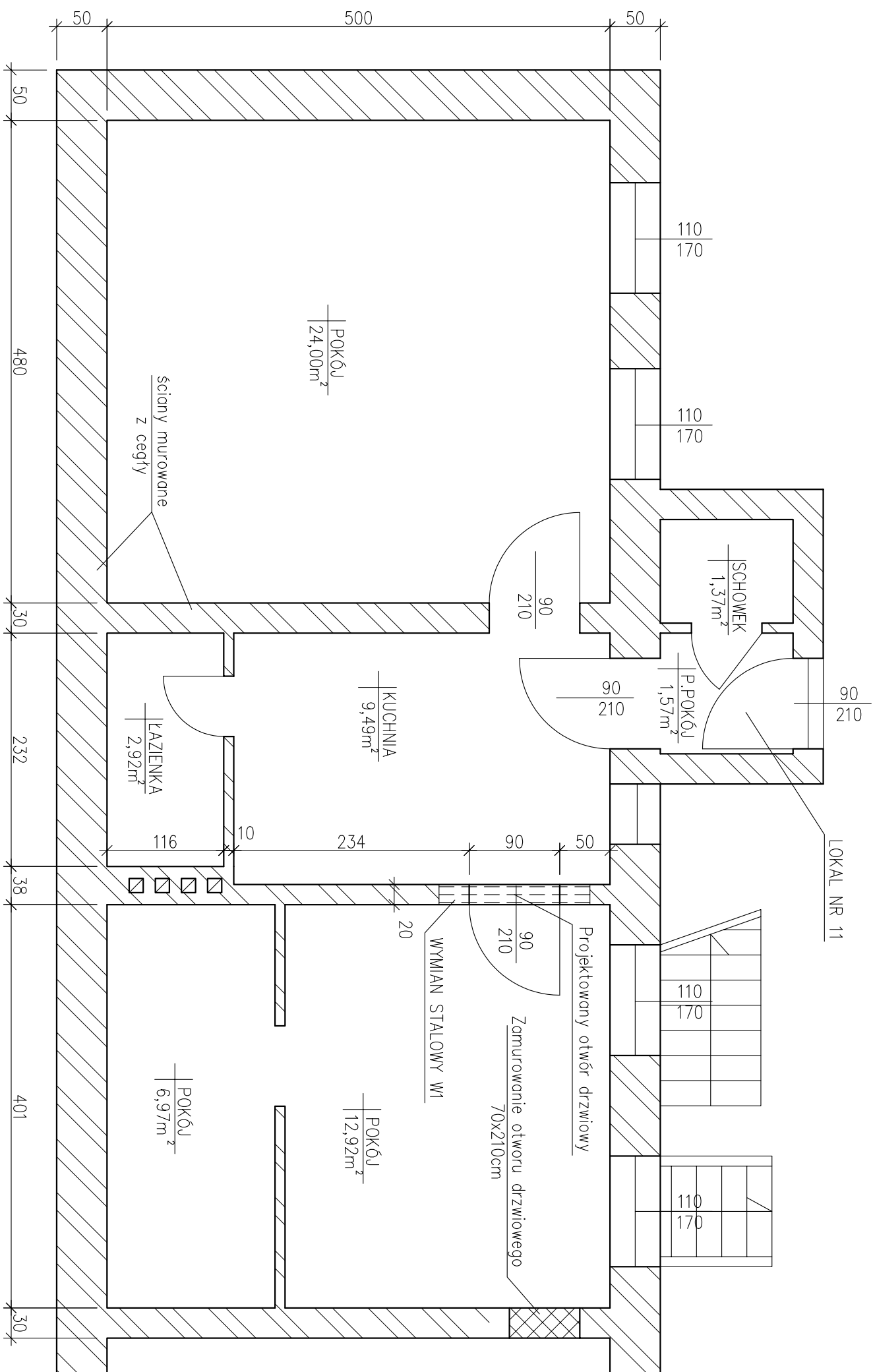


SCHEMAT PARTERU 1:50



BIURO KONSTRUKCYJNO-DORADCZE
DAMIAN WILUŚ

TEMAT:
WYKONANIE OTWORU DRZWIOWEGO W ŚCIANIE

ADRES OBIEKTU:
UL. DWORCOWA 33 LOKAL NR 11 BYDGOSZCZ DZIAŁKA NR EW 120/1 OBRĘB 128

INWESTOR:
ADMINISTRACJA DOMÓW MIEJSKICH „ADM” SPÓŁKA Z O.O.
UL. ŚNIADECKICH 1 BYDGOSZCZ

RYSUNEK:
Schemat parteru

OPRACOWANIE:
PROJEKT BUDOWLANY

NAZWIŚKO:
mgr inż. Damian Wiluś

PROJEKTOWAŁ:
mgr inż. Damian Wiluś

SPRAWDZIŁ:
mgr inż. Tomasz Skórcz

PODPIS:
NR UPRAWNIENI:
SKALA:
1:50

DATA:
09.2014

NR RYS.:
2

ARKUSZ:
A-4