

9. CZĘŚĆ RYSUNKOW

9.1. LOKALIZACJA

9.1.1. PS-1-01 Plan zagospodarowania

1. PLAN MIASTA  
BYDGOSZCZY  
Wydział Administracji Budowlanej

9.2. STAN PROJEKTOWANY

9.2.1. SP-2-01 Rzut piwnicy - stan projektowany

skala 1:100

9.2.2. SP-2-02 Rzut piwnicy - plan rozbiórek

skala 1:100

9.2.3. SP-2-03 Rzut parteru - stan projektowany

skala 1:100

9.2.4. SP-2-04 Rzut parteru - plan rozbiórek

skala 1:100

9.2.5. SP-2-05 Rzut I-go piętra - stan projektowany

skala 1:100

9.2.6. SP-2-06 Rzut I-go piętra - plan rozbiórek

skala 1:100

9.2.7. SP-2-07 Rzut poddasza - stan projektowany

skala 1:100

9.2.8. SP-2-07A Rzut dachu - stan projektowany

skala 1:100

9.2.9. SP-2-08 Rzut poddasza - plan rozbiórek

skala 1:100

9.2.10. SP-2-09 Przekrój AA - stan projektowany

skala 1:100

9.2.11. SP-2-10 Przekrój BB - stan projektowany

skala 1:100

9.2.12. SP-2-11 Rzut mieszkania 1/1 - nowy podział

skala 1:50

9.2.13. SP-2-12 Rzut mieszkania 1/2 - nowy podział

skala 1:50

9.2.14. SP-2-13 Rzut mieszkania 1/3 - nowy podział

skala 1:50

9.2.15. SP-2-14 Rzut mieszkania 1/4 - nowy podział

skala 1:50

9.2.16. SP-2-15 Rzut mieszkania 7 - nowy podział

skala 1:50

9.2.17. SP-2-16 Rzut mieszkania 1A/1 - nowy podział

skala 1:50

9.2.18. SP-2-17 Rzut mieszkania 1A/2 - nowy podział

skala 1:50

9.2.19. SP-2-18 Rzut mieszkania 2 - nowy podział

skala 1:50

9.2.20. SP-2-19 Rzut mieszkania 2A - nowy podział

skala 1:50

9.2.21. SP-2-20 Rzut mieszkania 3 - nowy podział

skala 1:50

9.2.22. SP-2-21 Rzut mieszkania 3A - nowy podział

skala 1:50

9.2.23. SP-2-22 Rzut mieszkania 4/1 - nowy podział

skala 1:50

9.2.24. SP-2-23 Rzut mieszkania 4/2 - nowy podział

skala 1:50

9.2.25. SP-2-24 Rzut mieszkania 6 - nowy podział

skala 1:50

9.2.26.	SP-2-25 Rzut mieszkania 7 - nowy podział	skala 1:50
9.2.27.	SP-2-26 Elewacja AB - stan projektowany	skala 1:100
9.2.28.	SP-2-27 Elewacja BC - stan projektowany	skala 1:100
9.2.29.	SP-2-28 Elewacja CD - stan projektowany	skala 1:100
9.2.30.	SP-2-29 Elewacja DA - stan projektowany	skala 1:100
9.2.31.	SP-2-30 Szczegół mocowania płyt fenolowych na ścianie	
9.2.32.	SP-2-31 Szczegół mocowania płyt fenolowych w obrębie otworów elewacji	
9.2.33.	SP-2-32 Szczegół gzymsu międzykondygnacyjnego i kordonowego - S1	skala 1:10
9.2.34.	SP-2-33 Szczegół nadproża S2	skala 1:10
9.2.35.	SP-2-34 Szczegół parapetu S3	skala 1:10
9.2.36.	SP-2-35 Szczegół narożnika gzymsu kordonowego S4	skala 1:10
9.2.37.	SP-2-36 Zestawienie stolarki okiennej i drzwiowej	skala 1:100
9.2.38.	SP-2-37 Zestawienie stolarki okiennej i drzwiowej	skala 1:100
9.2.39.	SP-2-38 Zestawienie stolarki okiennej i drzwiowej	skala 1:100
9.2.40.	SP-2-39 Zestawienie stolarki okiennej i drzwiowej	skala 1:100
9.2.41.	SP-2-40 Zestawienie stolarki okiennej i drzwiowej	skala 1:100
9.3. PROJEKT KOLORYSTYKI		
9.3.1.	PK-3-01 Elewacja AB - projekt kolorystyki	skala 1:100
9.3.2.	PK-3-02 Elewacja BC - projekt kolorystyki	skala 1:100
9.3.3.	PK-3-03 Elewacja CD - projekt kolorystyki	skala 1:100
9.3.4.	PK-3-04 Elewacja DA - projekt kolorystyki	skala 1:100
9.4. PROJEKT WENTYLACJI		
9.4.1.	WEN-4-01 Rzut parteru	skala 1:100
9.4.2.	WEN-4-02 Rzut pietra	skala 1:100
9.4.3.	WEN-4-03 Rzut poddasza	skala 1:100
9.4.4.	WEN-4-04 Rzut dachu	skala 1:100

10. CHARAKTERYSTYKA ENERGETYCZNA



# MAPA DO CEL\*W PROJEKTOWYCH

SKALA 1 : 500

Wojew\*dztwo: kujawsko-pomorskie

Miasto: BYDGOSZCZ. Saper\*w 207

Jedn. ewid: m. Bydgoszcz [046101\_1]

OBR\*B: 15

MPG.D.422.3773.2015

Sekcja mapy nr 420\_1941

PUWG 2000 pas 6

Uk\*. wys. AMSTERDAM

Bydgoszcz, dnia 27.11.2015 r.

Poświadczam się, że niniejszy dokument został opracowany w wyniku prac geodezyjnych i kartograficznych, których rezultaty zawiera operat techniczny wpisany do ewidencji materia\*ów państwowego zasobu geodezyjnego i kartograficznego

MIEJSKA PRACOWNIA GEODEZYJNA w BYDGOSZCZY  
Grodzki O\*rodek Dokumentacji  
Geodezyjnej i Kartograficznej w Bydgoszczy  
Identyfikator ewidencyjny materia\*u zasobu – operatu  
technicznego: P.0461.

Data wpisania operatu technicznego  
do ewidencji materia\*ów zasobu: ..... r.  
Imię, nazwisko i podpis osoby reprezentującej organ: .....

Zespo\* Uzgodniania Dokumentacji  
Projektowej w Bydgoszczy

Aktualne projektowane sieci uzgodnione w ZUDP  
Brak projektowanych sieci w ZUDP

Stan na dzień .....

Nie wykonano ustalenia obci\*\*e\* s\*u\*ebno\*ciaami gruntowymi.

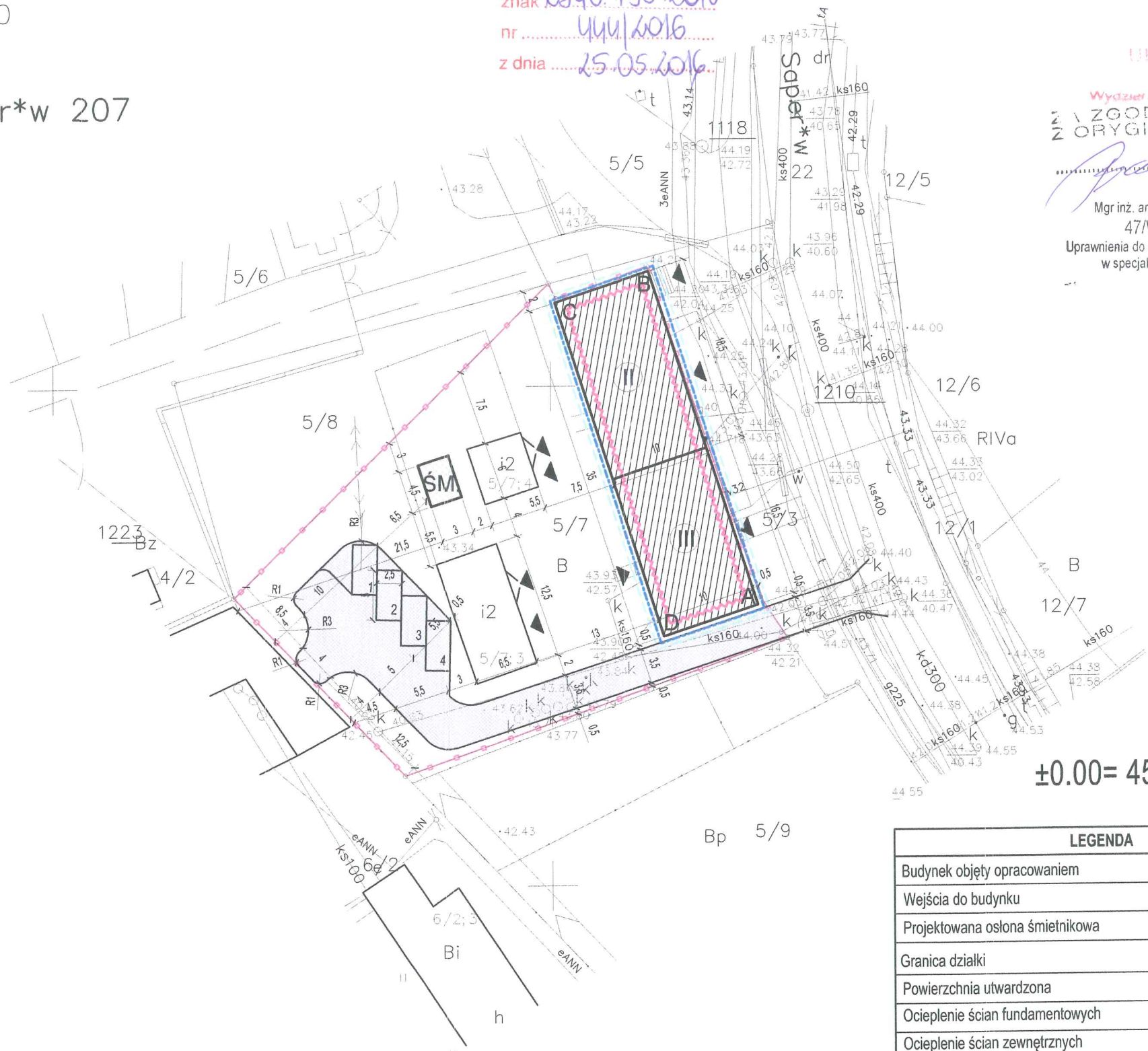
Nie wyklucza si\* istnienia w terenie r\*wnie\*  
urz\*dze\* podziemnych u\*o\*onych a nie  
zg\*oszonych do inwentaryzacji geodezyjnej.

## PLAN ZAGOSPODAROWANIA TERENU

S1:500

Załącznik do decyzji  
znak 6340.195.2016  
nr 444/2016  
z dnia 25.05.2016

URZĄD MIASTA  
Bydgoszczy  
Wydział Administracji Budowlanej  
ZGODNOŚĆ  
Z ORYGINAŁEM  
Mgr inż. arch. Piotr Borkowski  
47/WPOKK/2013  
Uprawnienia do projektowania bez ograniczeń  
w specjalności architektonicznej



±0.00= 45.08 m n.p.m

### LEGENDA

Budynek objęty opracowaniem	
Wejścia do budynku	
Projektowana osłona śmietnikowa	
Granica działki	
Powierzchnia utwardzona	
Ocieplenie ścian fundamentowych	
Ocieplenie ścian zewnętrznych	
Remont połaci dachowej	

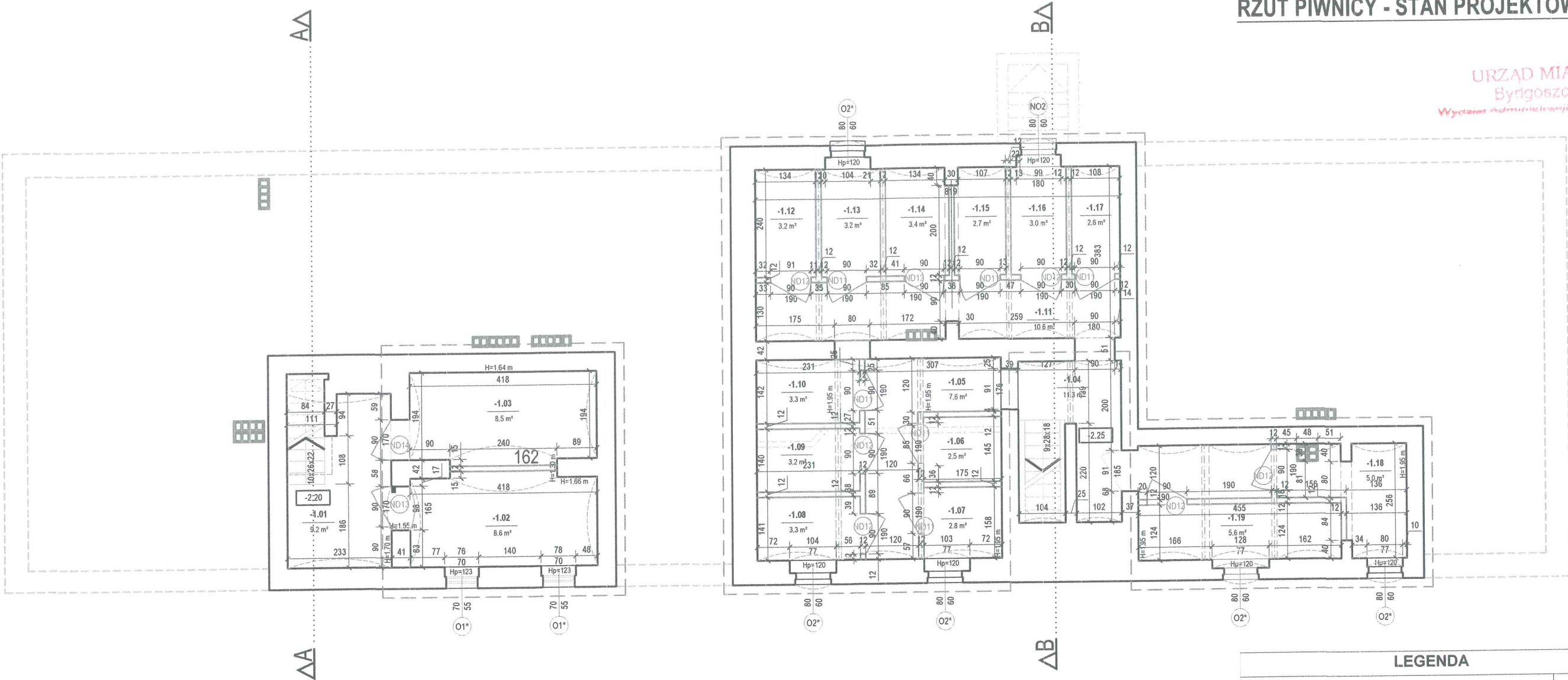
Jednostka projektowa: Przedsiębiorstwo Handlowo Usługowe "Archipro" Paulina Kraszewska, ul.Książęca 7, 66-470 Kostrzyn nad Odrą			
Nazwa i adres inwestora: Miasto Bydgoszcz, ul.Jezucika 1, 85-102 Bydgoszcz		Nazwa i adres inwestycji: Termomodernizacja i modernizacja budynku mieszkalnego przy ul. Saperów 207 i 209, 85-542 Bydgoszcz	
Funkcja	Nazwisko	Upewnienia	Podpis
Projektant	mgr inż. arch. P.Borkowski	47/WPOKK/2013	
Projektant	mgr inż. Ł.Kraszewski	WKP/0052/P00K/10	
Sprawdzający	mgr inż. arch. M.Mieczak	WP-01A/OKK/UpB/19/2011	
Sprawdzający	mgr inż. M.Jakubowski	WKP/0048/P00K/10	
Nazwa rysunku: Plan zagospodarowania terenu		Data: 09.05.2015	
Etap projektu	Nr rysunku	Nr strony	Skala
PROJEKT BUDOWLANO- WYKONAWCZY	PS-1-01	38	1 : 500



RZUT PIWNICY - STAN PROJEKTOWANY

S1:100

URZĄD MIASTA  
Bydgoszczy  
Wydział Administracji Budowlanej



ZESTAWIENIE POMIESZCZEŃ

NR POM.	NAZWA	RODZAJ POSADZKI	WYS. [M]	POW. [M²]
PIWNICA I				
-1.01	KLATKA SCHODOWA	CEGLA	1,93	9,2
-1.02	POMIESZCZENIE	CEGLA	1,89	8,6
-1.03	POMIESZCZENIE	CEGLA	1,87	8,5
SUMA				26,3
PIWNICA II				
-1.04	KORYTARZ PIWNICZNY	CEGLA	2,15	11,3
-1.05	KORYTARZ PIWNICZNY	CEGLA	2,15	7,6
-1.06	SKRYTKA	CEGLA	2,15	2,5
-1.07	SKRYTKA	CEGLA	2,15	2,8
-1.08	POMIESZCZENIE	CEGLA	2,15	3,3
-1.09	POMIESZCZENIE	CEGLA	2,15	3,2
-1.10	POMIESZCZENIE	CEGLA	2,10	3,3
-1.11	POMIESZCZENIE	CEGLA	2,10	10,6
-1.12	POMIESZCZENIE	CEGLA	2,17	3,2
-1.13	POMIESZCZENIE	CEGLA	2,7	3,2
-1.14	POMIESZCZENIE	CEGLA	2,7	3,4
-1.15	POMIESZCZENIE	CEGLA	2,7	2,7
-1.16	POMIESZCZENIE	CEGLA	2,7	3,0
-1.17	POMIESZCZENIE	CEGLA	2,7	2,6
-1.18	POMIESZCZENIE	CEGLA	2,7	5,0
-1.19	POMIESZCZENIE	CEGLA	2,7	5,6
SUMA				73,5
POWIERZCHNIA PIWNIC				99,8

LEGENDA

Zakres opracowania	---
Numer mieszkania	7
Kota wysokościowa	-2.25
Ściana do rozbiórki	---
Wymiary stolarki okiennej i drzwiowej	95 219
Wysokość parapetu	Hp=87
Nowoprojektowana ściana z suchej zabudowy	---
Wypełnienie murów ścianą murowaną z cegły	---
Nowoprojektowane otwory wentylacyjne	---
Istniejące skrzydła drzwiowe i okna	D1 O9
Wymieniane skrzydła drzwiowe i okna	D2* O6*
Nowoprojektowane skrzydła drzwiowe i okna	ND1 ND1*
Kocioł gazowy dwufunkcyjny	---
Podciąg	---

Przedsiębiorstwo Handlowo Usługowe "Archipro" Paulina Kraszewska,  
ul.Książęca 7, 66-470 Kostrzyn nad Odrą

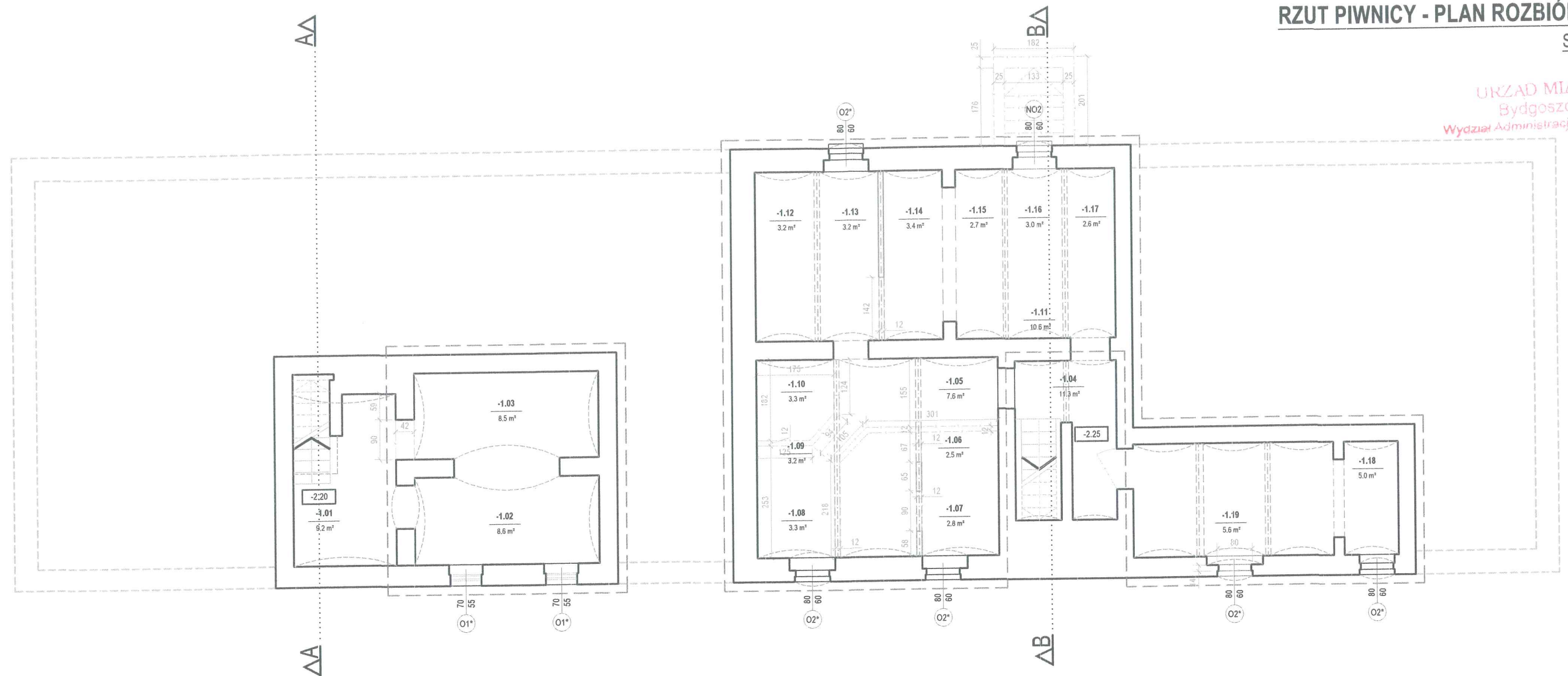
Nazwa i adres inwestora:				Termomodernizacja i modernizacja budynku mieszkalnego przy ul. Saperów 207 i 209, 85-542 Bydgoszcz			
Miasto Bydgoszcz, ul.Jezucika 1, 85-102 Bydgoszcz				Nazwa rysunku:			
Funkcja	Nazwisko	Upawnienia	Podpis	Rzut piwnicy - stan projektowany			
Projektant	mgr inż. arch. P.Borkowski	47/WPOKK/2013	[Podpis]	15.12.2015			
Projektant	mgr inż. Ł.Kraszewski	WKP/0052/P00K/10	[Podpis]				
Sprawdzający	mgr inż. arch. M.Mleczak	WP-OIA/OKK/UpB/19/2021	[Podpis]				
Sprawdzający	mgr inż. M.Jakubowski	WKP/0048/P00K/10	[Podpis]				
Etap projektu		Nr rysunku	Nr strony	Skala			
PROJEKT BUDOWLANO-WYKONAWCZY		SP-2-01	39	1 : 100			



# RZUT PIWNICY - PLAN ROZBIÓREK

S1:100

URZĄD MIASTA  
Bydgoszczy  
Wydział Administracji Budowlanej



## LEGENDA

Zakres opracowania	---
Numer mieszkania	7
Kota wysokościowa	-2.25
Ściana do rozbiórki	---
Wymiary stolarki okiennej i drzwiowej	95 210
Wysokość parapetu	Hp=87
Istniejące skrzydła drzwiowe i okna	D1 O9
Wymieniane skrzydła drzwiowe i okna	D2* O6*
Podciąg	---

Przedsiębiorstwo Handlowo Usługowe "Archipro" Paulina Kraszewska,  
ul.Książęca 7, 66-470 Kostrzyn nad Odrą

Nazwa i adres inwestora: <b>Miasto Bydgoszcz, ul.Jezucika 1, 85-102 Bydgoszcz</b>				Nazwa i adres inwestycji: <b>Termomodernizacja i modernizacja budynku mieszkalnego przy ul. Saperów 207 i 209, 85-542 Bydgoszcz</b>			
Funkcja	Nazwisko	Upawnienia	Podpis	Nazwa rysunku:			Data
Projektant	mgr inż. arch. P.Borkowski	47/WPOKK/2013		Rzut piwnicy - plan rozbiórek			15.12.2015
Projektant	mgr inż. Ł.Kraszewski	WKPI/0052/POOK/10					
Sprawdzający	mgr inż. arch. M.Mleczak	WP-OIA/OKK/UpB/19/201		Etap projektu			Skala
Sprawdzający	mgr inż. M.Jakubowski	WKPI/0048/POOK/10					
				PROJEKT BUDOWLANO- WYKONAWCZY	SP-2-02	40	1 : 100



RZUT PARTERU - STAN PROJEKTOWANY

S1:100

Dodatkowe warstwy podłogowe dla wyrównania różnicy poziomu posadzki

Rozbiórka zewnętrznego wejścia do budynku

Nowy otwór okienny

Nowo projektowane okno w miejscu starego otworu drzwiowego

LEGENDA

Zakres opracowania	
Numer mieszkania	7
Kota wysokościowa	-2.25
Ściana do rozbiórki	
Wymiary stolarki okiennej i drzwiowej	95 219
Wysokość parapetu	Hp=87
Nowoprojektowana ściana z suchej zabudowy	
Wypełnienie murów ścianą murowaną z cegły	
Nowoprojektowane otwory wentylacyjne	
Istniejące skrzydła drzwiowe i okna	D1 O9
Wymieniane skrzydła drzwiowe i okna	D2* O6*
Nowoprojektowane skrzydła drzwiowe i okna	ND1 NO1
Warstwy podłogowe dla wyrównania różnicy poziomu posadzki	
Kocioł gazowy dwufunkcyjny	

Załącznik do decyzji  
znak 6440.195.2016  
nr 444/2016  
z dnia 25.05.2016

ZESTAWIENIE POMIESZCZEŃ

NR POM.	NAZWA	RODZAJ POSADZKI	WYS. [M]	POW. [M²]
MIESZKANIE 1/1				
1/1.01	POKÓJ Z KUCHNIĄ	PCV	2,80	12,8
1/1.02	POKÓJ	PARKIET DRW.	2,80	7,6
1/1.03	ŁAZIENKA	PLYTKI	2,80	2,6
SUMA				23,0
MIESZKANIE 1/2				
1/2.01	KORYTARZ	PCV	2,80	4,7
1/2.02	POKÓJ Z KUCHNIĄ	PANELE PODŁ./PCV	2,80	21,6
1/2.03	POKÓJ	PANELE PODŁ.	2,80	10,1
1/2.04	ŁAZIENKA	PLYTKI	2,80	5,0
SUMA				41,4
MIESZKANIE 1/3				
1/3.01	KORYTARZ	PCV	2,80	2,4
1/3.02	KUCHNIA	PCV	2,80	9,0
1/3.03	POKÓJ	PANELE PODŁ.	2,80	17,7
1/3.04	POKÓJ	PANELE PODŁ.	2,80	9,5
1/3.05	ŁAZIENKA	PLYTKI	2,80	2,6
SUMA				41,2
MIESZKANIE 1/4				
1/4.01	KORYTARZ	PCV	2,80	2,6
1/4.02	KUCHNIA	PCV	2,80	8,2
1/4.03	POKÓJ	PANELE PODŁ.	2,80	11,5
1/4.04	ŁAZIENKA	PLYTKI	2,80	2,5
SUMA				24,8

ZESTAWIENIE POMIESZCZEŃ

NR POM.	NAZWA	RODZAJ POSADZKI	WYS. [M]	POW. [M²]
MIESZKANIE 1A/1				
1A/1.01	POKÓJ Z KUCHNIĄ	PCV	3,00	7,2
1A/1.02	POKÓJ	PANELE PODŁ.	3,00	9,4
1A/1.03	ŁAZIENKA	PLYTKI	3,00	2,7
SUMA				19,3
MIESZKANIE 1A/2				
1A/2.01	POKÓJ Z KUCHNIĄ	PCV/PANELE PODŁ.	3,00	15,4
1A/2.02	POKÓJ	PANELE PODŁ.	3,00	8,2
1A/2.03	ŁAZIENKA	PLYTKI	3,00	2,8
SUMA				26,4
MIESZKANIE 2				
2.01	POKÓJ Z KUCHNIĄ	PCV	3,00	6,8
2.02	POKÓJ	PANELE PODŁ.	3,00	18,2
2.03	ŁAZIENKA	PLYTKI	3,00	2,5
SUMA				27,5
MIESZKANIE 2A				
2A.01	POKÓJ Z KUCHNIĄ	PANELE PODŁ./PCV	3,00	16,9
2A.02	POKÓJ	PANELE PODŁ.	3,00	11,5
2A.03	ŁAZIENKA	PLYTKI	3,00	2,7
SUMA				31,1

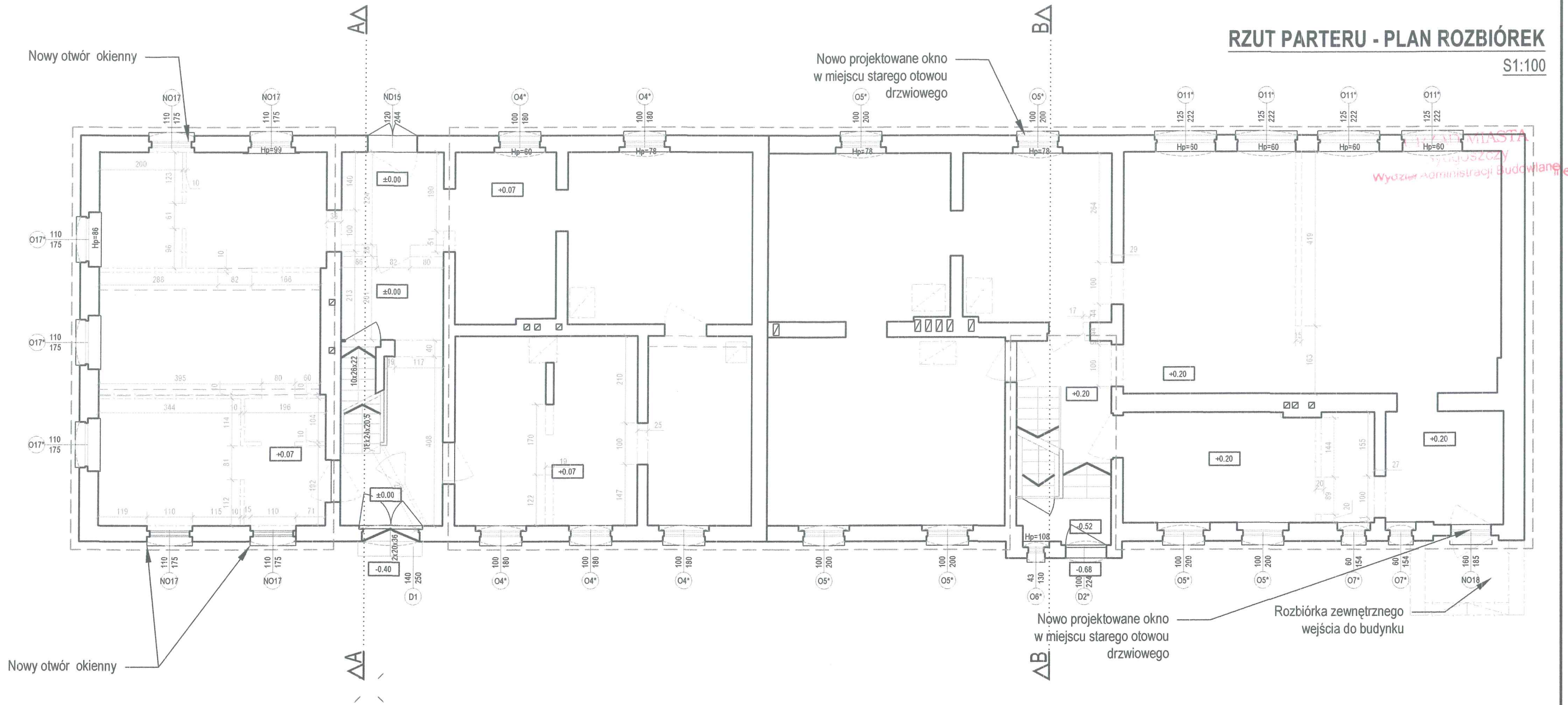
Przedsiębiorstwo Handlowo Usługowe "Archipro" Paulina Kraszewska,  
ul.Książęca 7, 66-470 Kostrzyn nad Odrą

Nazwa i adres inwestora: <b>Miasto Bydgoszcz, ul.Jezucika 1, 85-102 Bydgoszcz</b>			Termomodernizacja i modernizacja budynku mieszkalnego przy ul. Saperów 207 i 209, 85-542 Bydgoszcz		
Funkcja	Nazwisko	Upewnienia	Podpis	Nazwa rysunku:	Data
Projektant	mgr inż. arch. P.Borkowski	47/WPOKK/2013		Rzut parteru - stan projektowany	15.12.2015
Projektant	mgr inż. Ł.Kraszewski	WKPI0052/POOK/10			
Sprawdzający	mgr inż. arch. M.Mleczak	WP-OIA/OKK/UpB/19/2014			
Sprawdzający	mgr inż. M.Jakubowski	WKPI0048/POOK/10			
Etap projektu			Nr rysunku	Nr strony	Skala
PROJEKT BUDOWLANO-WYKONAWCZY			SP-2-03	41	1 : 100



RZUT PARTERU - PLAN ROZBIÓREK

S1:100



LEGENDA

Zakres opracowania	---
Numer mieszkania	7
Kota wysokościowa	-2.25
Ściana do rozbiórki	
Wymiary stolarki okiennej i drzwiowej	95 219
Wysokość parapetu	Hp=87
Istniejące skrzydła drzwiowe i okna	D1 O9
Wymieniane skrzydła drzwiowe i okna	D2* O6*

Przedsiębiorstwo Handlowo Usługowe "Archipro" Paulina Kraszewska,  
ul.Książęca 7, 66-470 Kostrzyn nad Odrą

Nazwa i adres inwestora: <b>Miasto Bydgoszcz,</b> ul.Jezucika 1, 85-102 Bydgoszcz				Nazwa i adres inwestycji: <b>Termomodernizacja i modernizacja budynku mieszkalnego</b> przy ul. Saperów 207 i 209, 85-542 Bydgoszcz			
Funkcja	Nazwisko	Upewnienia	Podpis	Nazwa rysunku:		Data	
Projektant	mgr inż. arch. P.Borkowski	47/WPOKK/2013		Rzut parteru - plan rozbiórek		15.12.2015	
Projektant	mgr inż. Ł.Kraszewski	WKP/0052/POOK/10					
Sprawdzający	mgr inż. arch. M.Mleczak	WP-OIA/OKK/UpB/19/2011		Etap projektu	Nr rysunku	Nr strony	Skala
Sprawdzający	mgr inż. M.Jakubowski	WKP/0048/POOK/10		PROJEKT BUDOWLANO- WYKONAWCZY	SP-2-04	42	1 : 100

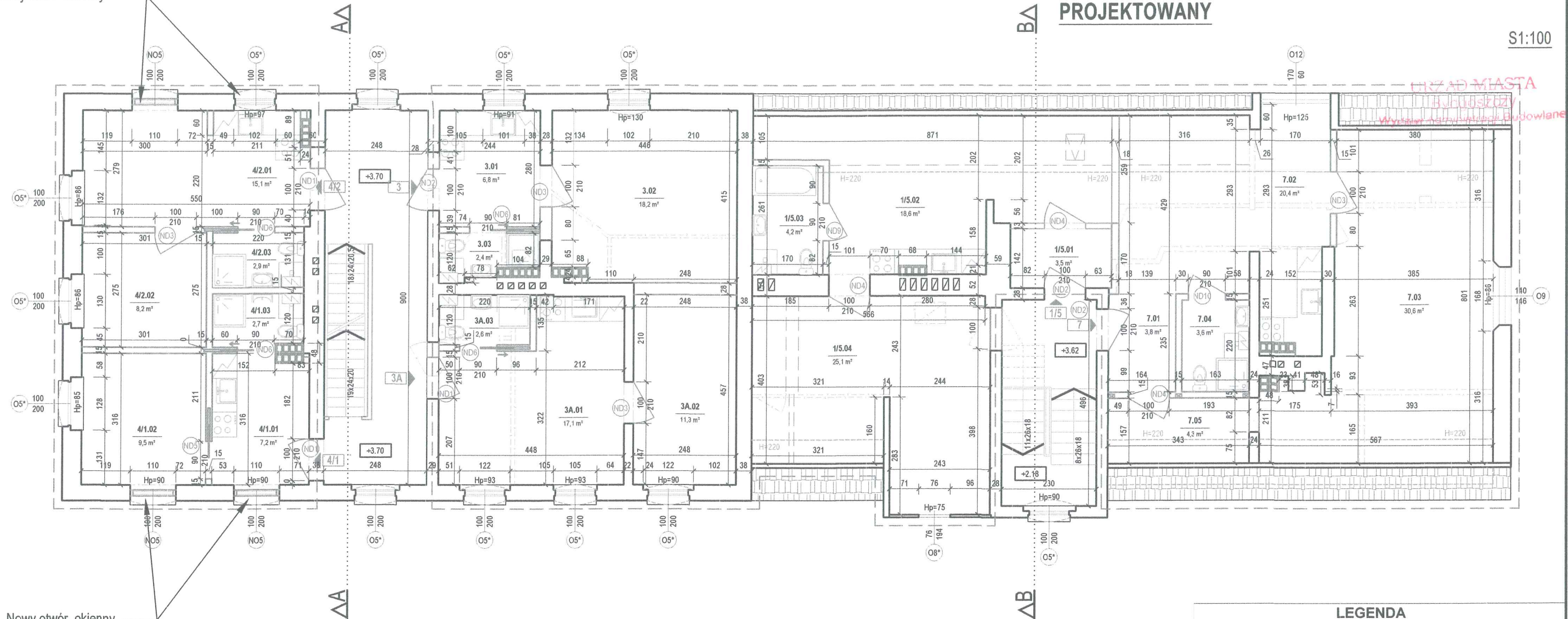


# RZUT I-GO PIĘTRA - STAN

## PROJEKTOWANY

S1:100

Nowy otwór okienny



Nowy otwór okienny

### ZESTAWIENIE POMIESZCZEŃ

ZESTAWIENIE POMIESZCZEŃ						
NR POM.	NAZWA	RODZAJ POSADZKI	WYS. [M]	POW. UŻYTKOWA [M²]		
				POM.	POD.	CAŁ.
MIESZKANIE 1/5						
1/5.01	PRZEDSIONEK	PCV	2,50	-	-	3,5
1/5.02	POKÓJ Z KUCHNIĄ	PCV	2,50	11,2	13,0	18,6
1/5.03	ŁAZIENKA	PLYTKI	2,50	0,2	4,1	4,2
1/5.04	POKÓJ	PANELE PODŁ.	2,50	1,8	24,2	25,1
SUMA						51,4
MIESZKANIE 3						
3.01	POKÓJ Z KUCHNIĄ	PCV	2,50	-	-	6,8
3.02	POKÓJ	PARKIET DRW.	2,50	-	-	18,2
3.03	ŁAZIENKA	PLYTKI	2,50	-	-	2,4
SUMA						27,4
MIESZKANIE 3A						
3A.01	POKÓJ Z KUCHNIĄ	PANELE PODŁ./PCV	2,50	-	-	17,1
3A.02	POKÓJ	PANELE PODŁ.	2,50	-	-	11,3
3A.03	ŁAZIENKA	PLYTKI	2,50	-	-	2,6
SUMA						31,0
MIESZKANIE 4/1						
4/1.01	POKÓJ Z KUCHNIĄ	PCV	2,80	-	-	7,2
4/1.02	POKÓJ	PANELE PODŁ.	2,80	-	-	9,5
4/1.03	ŁAZIENKA	PLYTKI	2,80	-	-	2,7
SUMA						19,4
MIESZKANIE 4/2						
4/2.01	POKÓJ Z KUCHNIĄ	PCV/PANELE PODŁ.	2,80	-	-	15,1
4/2.02	POKÓJ	PANELE PODŁ.	2,80	-	-	8,2
4/2.03	ŁAZIENKA	PLYTKI	2,80	-	-	2,9
SUMA						26,2
MIESZKANIE 7						
7.01	KORYTARZ	PCV	3,00	-	3,8	3,8
7.02	POKÓJ Z KUCHNIĄ	PCV / PANELE PODŁ.	3,00	7,3	16,8	20,4
7.03	POKÓJ	PANELE PODŁ.	3,00	7,0	27,1	30,6
7.04	ŁAZIENKA	PLYTKI	3,00	-	3,6	3,6
7.05	POMIESZCZENIE GOSPODARCZE	PCV	3,00	1,9	3,4	4,3
SUMA						62,7

### LEGENDA

Zakres opracowania	
Numer mieszkania	7
Kota wysokościowa	-2.25
Ściana do rozbiórki	
Wymiary stolarki okiennej i drzwiowej	95 219
Wysokość parapetu	Hp=87
Nowoprojektowana ściana z suchej zabudowy	
Wypełnienie murów ścianą murowaną z cegły	
Nowoprojektowane otwory wentylacyjne	
Istniejące skrzydła drzwiowe i okna	D1 O9
Wymieniane skrzydła drzwiowe i okna	D2* O6*
Nowoprojektowane skrzydła drzwiowe i okna	ND1 ND1
Kocioł gazowy dwufunkcyjny	

Przedsiębiorstwo Handlowo Usługowe "Archipro" Paulina Kraszewska,  
ul.Książęca 7, 66-470 Kostrzyn nad Odrą

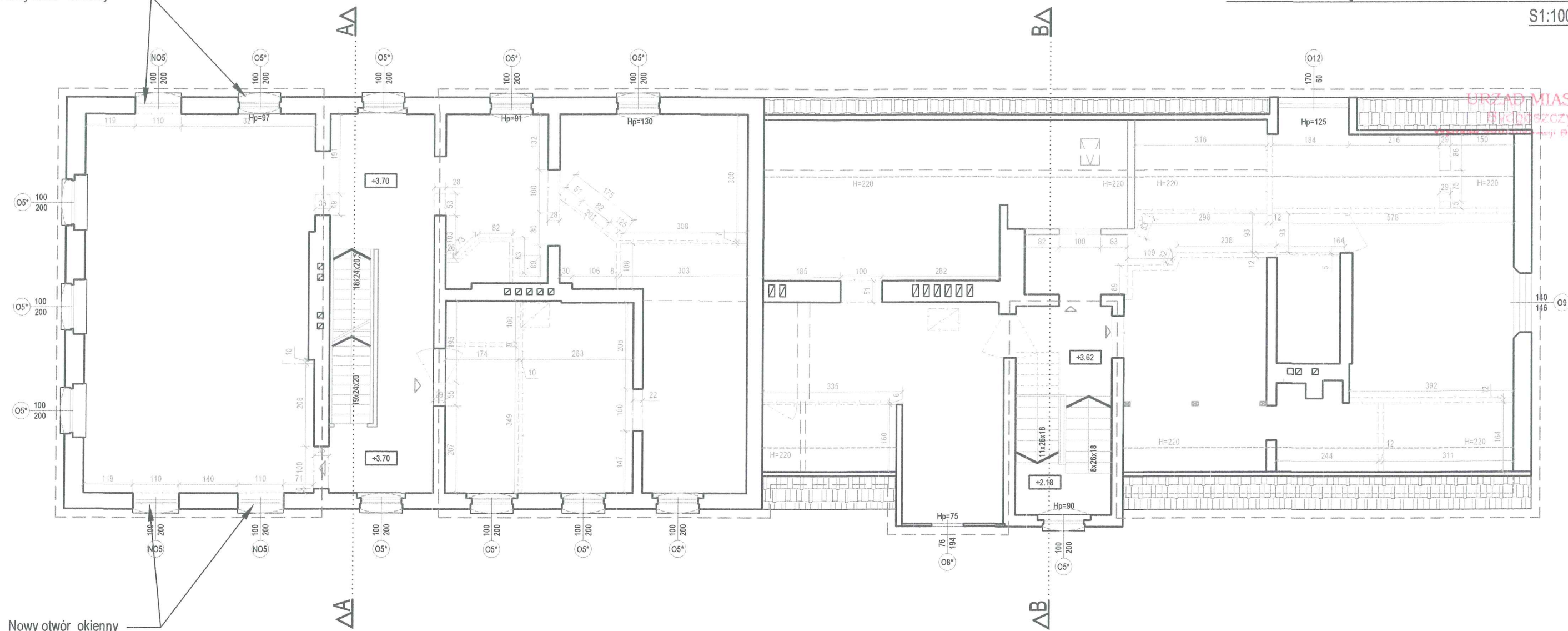
Nazwa i adres inwestora:				Nazwa i adres inwestycji:			
Miasto Bydgoszcz, ul.Jezucika 1, 85-102 Bydgoszcz				Termomodernizacja i modernizacja budynku mieszkalnego przy ul. Saperów 207 i 209, 85-542 Bydgoszcz			
Funkcja	Nazwisko	Upewnienia	Podpis	Nazwa rysunku:		Data	
Projektant	mgr inż. arch. P.Borkowski	47/WPOKK/2013		Rzut I-go piętra - stan projektowany		15.12.2015	
Projektant	mgr inż. Ł.Kraszewski	WKPI0052/POOK/10					
Sprawdzający	mgr inż. arch. M.Mleczak	WP-OIA/OKK/UpB/19/201		Etap projektu		Nr rysunku	
Sprawdzający	mgr inż. M.Jakubowski	WKPI0048/POOK/10		PROJEKT BUDOWLANO- WYKONAWCZY		Nr strony	
				SP-2-05		43	
						Skala	
						1 : 100	



# RZUT I-GO PIĘTRA - PLAN ROZBIÓREK

S1:100

Nowy otwór okienny



Nowy otwór okienny

## LEGENDA

Zakres opracowania	---
Numer mieszkania	7
Kota wysokościowa	-2.25
Ściana do rozbiórki	---
Wymiary stolarki okiennej i drzwiowej	95 219
Wysokość parapetu	Hp=87
Istniejące skrzydła drzwiowe i okna	(D1) (O9)
Wymieniane skrzydła drzwiowe i okna	(D2*) (O6*)

Przedsiębiorstwo Handlowo Usługowe "Archipro" Paulina Kraszewska,  
ul.Książęca 7, 66-470 Kostrzyn nad Odrą

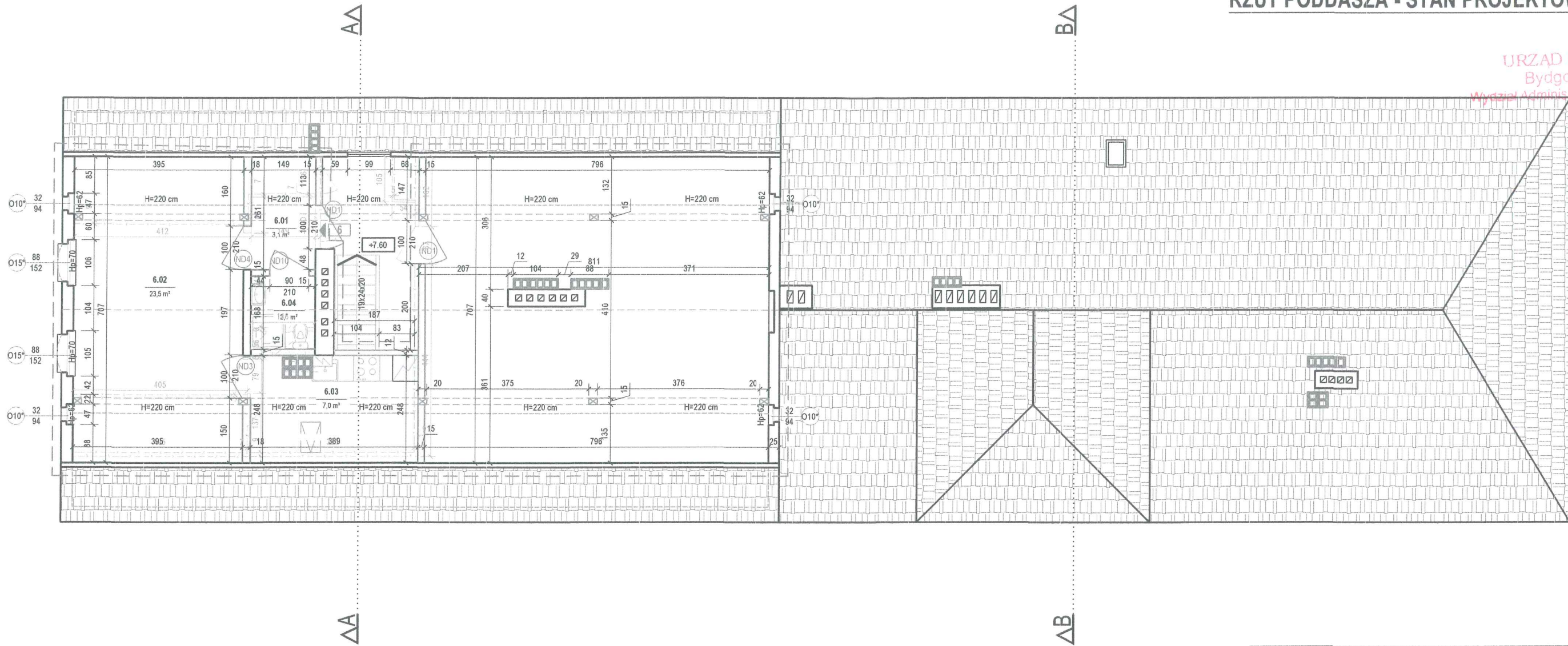
Nazwa i adres inwestora:				Nazwa i adres inwestycji:			
Miasto Bydgoszcz, ul.Jezucika 1, 85-102 Bydgoszcz				Termomodernizacja i modernizacja budynku mieszkalnego przy ul. Saperów 207 i 209, 85-542 Bydgoszcz			
Funkcja	Nazwisko	Upewnienia	Podpis	Nazwa rysunku:		Data	
Projektant	mgr inż. arch. P.Borkowski	47/WPOKK/2013	<i>[Signature]</i>	Rzut I-go piętra - plan rozbiórek		15.12.2015	
Projektant	mgr inż. Ł.Kraszewski	WKPI/0052/P0OK/10	<i>[Signature]</i>				
Sprawdzający	mgr inż. arch. M.Mleczak	WP-OIA/OKK/UpB/19/2011	<i>[Signature]</i>				
Sprawdzający	mgr inż. M.Jakubowski	WKPI/0048/P0OK/10	<i>[Signature]</i>				
				Etap projektu	Nr rysunku	Nr strony	Skala
				PROJEKT BUDOWLANO- WYKONAWCZY	SP-2-06	44	1 : 100



RZUT PODDASZA - STAN PROJEKTOWANY

S1:100

URZĄD MIASTA  
Bydgoszczy  
Wydział Administracji Budowlanej



LEGENDA

Zakres opracowania	---
Numer mieszkania	7
Kota wysokościowa	-2.25
Ściana do rozbiórki	---
Wymiary stolarki okiennej i drzwiowej	95 219
Wysokość parapetu	Hp=87
Nowoprojektowana ściana z suchej zabudowy	---
Wypełnienie murów ścianą murowaną z cegły	---
Nowoprojektowane otwory wentylacyjne	---
Istniejące skrzydła drzwiowe i okna	D1 O9
Wymieniane skrzydła drzwiowe i okna	D2* O6*
Nowoprojektowane skrzydła drzwiowe i okna	ND1 NO1
Kocioł gazowy dwufunkcyjny	---

Przedsiębiorstwo Handlowo Usługowe "Archipro" Paulina Kraszewska,  
ul.Książęca 7, 66-470 Kostrzyn nad Odrą

Nazwa i adres inwestora:  
**Miasto Bydgoszcz,**  
ul.Jezucika 1, 85-102 Bydgoszcz

Nazwa i adres inwestycji:  
**Termomodernizacja i modernizacja budynku mieszkalnego**  
przy ul. Saperów 207 i 209, 85-542 Bydgoszcz

Funkcja	Nazwisko	Upewnienia	Podpis
Projektant	mgr inż. arch. P.Borkowski	47/WPOKK/2013	
Projektant	mgr inż. Ł.Kraszewski	WKP/0052/POOK/10	
Sprawdzający	mgr inż. arch. M.Mleczak	WP-OIA/OKK/UpB/19/201	
Sprawdzający	mgr inż. M.Jakubowski	WKP/0048/POOK/10	

Nazwa rysunku:			Data
Rzut poddasza - stan projektowany			15.12.2015
Etap projektu	Nr rysunku	Nr strony	Skala
PROJEKT BUDOWLANO- WYKONAWCZY	SP-2-07	45	1 : 100

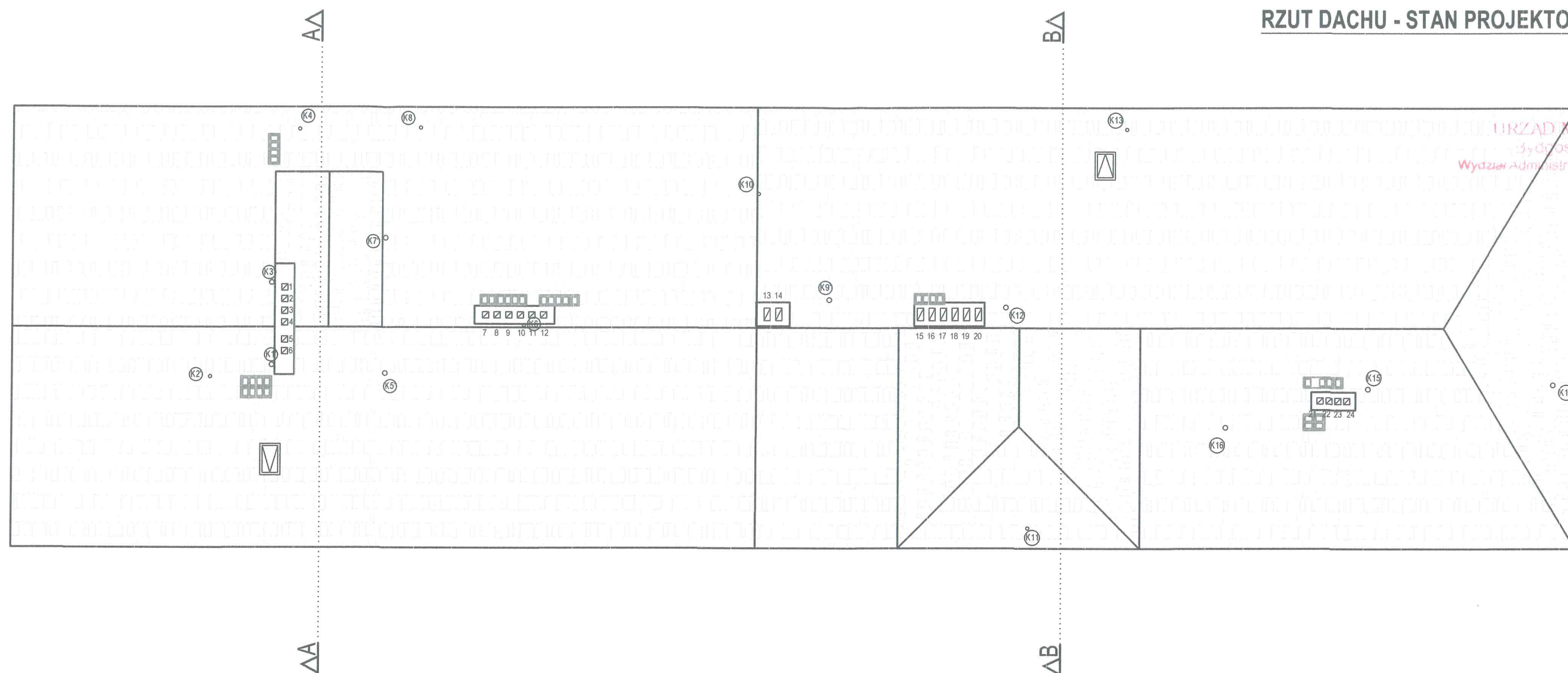
ZESTAWIENIE POMIESZCZEŃ

NR. POM.	NAZWA	RODZAJ POSADZKI	WYS. [M]	POW. UŻYTKOWA [M²]		
				POM.	POD.	CAŁ.
MIESZKANIE 6						
6.01	KORYTARZ	PCV	2,50	1,6	2,2	3,0
6.02	POKÓJ	PANELE PODŁ.	2,50	9,0	19,0	23,5
6.03	KUCHNIA	PCV	2,50	4,4	4,8	7,0
6.04	ŁAZIENKA	PLYTKI	2,50	-	2,5	2,5
				SUMA		36,0



# RZUT DACHU - STAN PROJEKTOWANY

S1:100



## LEGENDA

Nowoprojektowane otwory wentylacyjne	
Dachówka ceramiczna	
Wentylacja pionów kanalizacyjnych	

Przedsiębiorstwo Handlowo Usługowe "Archipro" Paulina Kraszewska,  
ul.Książęca 7, 66-470 Kostrzyn nad Odrą

Nazwa i adres inwestora:				Nazwa i adres inwestycji:			
Miasto Bydgoszcz, ul.Jezucika 1, 85-102 Bydgoszcz				Termomodernizacja i modernizacja budynku mieszkalnego przy ul. Saperów 207 i 209, 85-542 Bydgoszcz			
Funkcja	Nazwisko	Upewnienia	Podpis	Nazwa rysunku:		Data	
Projektant	mgr inż. arch. P.Borkowski	47/WPOKK/2013		Rzut dachu - stan projektowany		09.05.2015	
Projektant	mgr inż. Ł.Kraszewski	WKP/0052/POOK/10					
Sprawdzający	mgr inż. arch. M.Mieczak	WP-OIA/OKK/UpB/19/2011		Etap projektu		Nr rysunku	Nr strony
Sprawdzający	mgr inż. M.Jakubowski	WKP/0048/POOK/10		PROJEKT BUDOWLANO- WYKONAWCZY		SP-2-07A	45 A
						Skala	
						1 : 100	

## ZESTAWIENIE POMIESZCZEŃ

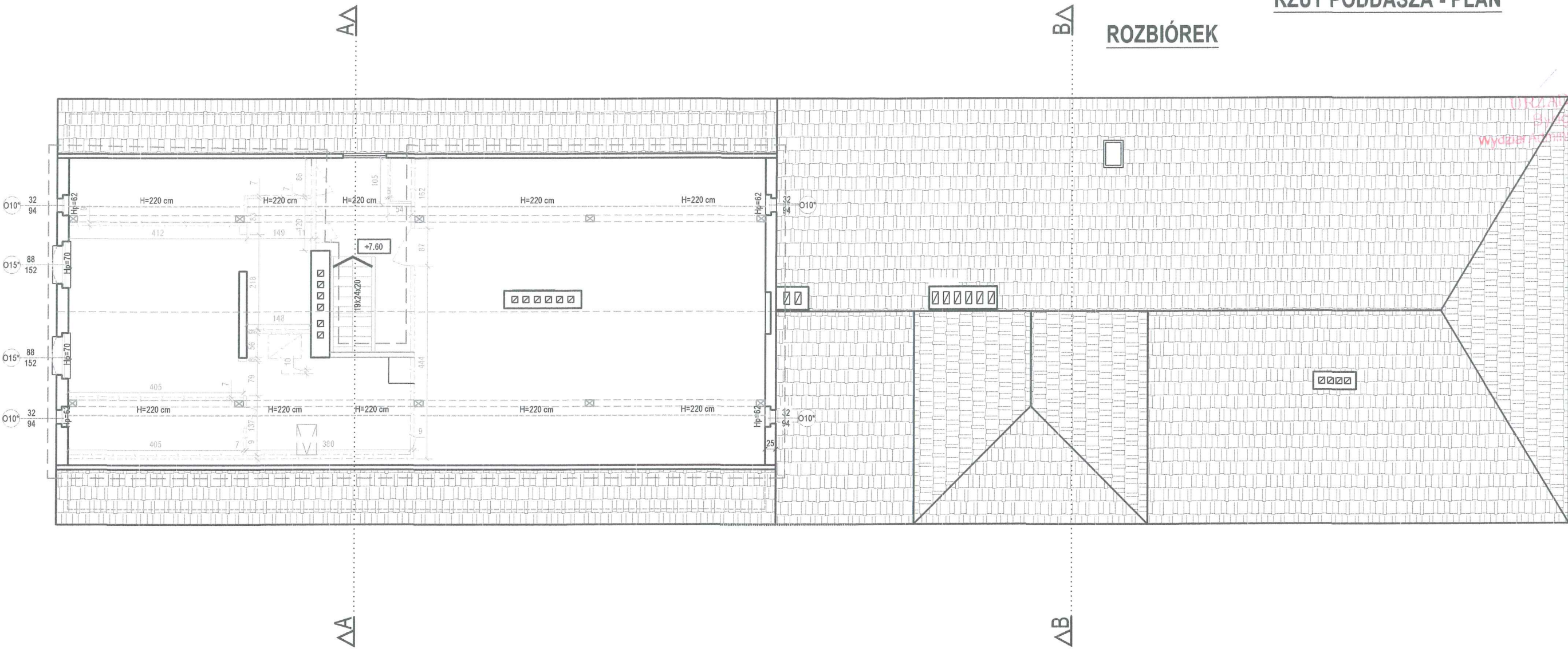
ZESTAWIENIE POMIESZCZEŃ						
NR POM.	NAZWA	RODZAJ POSADZKI	WYS. [M]	POW. UŻYTKOWA [M²]		
				POM.	POD.	CAŁ.
MIESZKANIE 6						
6.01	KORYTARZ	PCV	2,50	1,6	2,2	3,0
6.02	POKÓJ	PANELE PODŁ.	2,50	9,0	19,0	23,5
6.03	KUCHNIA	PCV	2,50	4,4	4,8	7,0
6.04	ŁAZIENKA	PLYTKI	2,50	-	2,5	2,5
SUMA						36,0



RZUT PODDASZA - PLAN

ROZBIÓREK

S1:100



LEGENDA

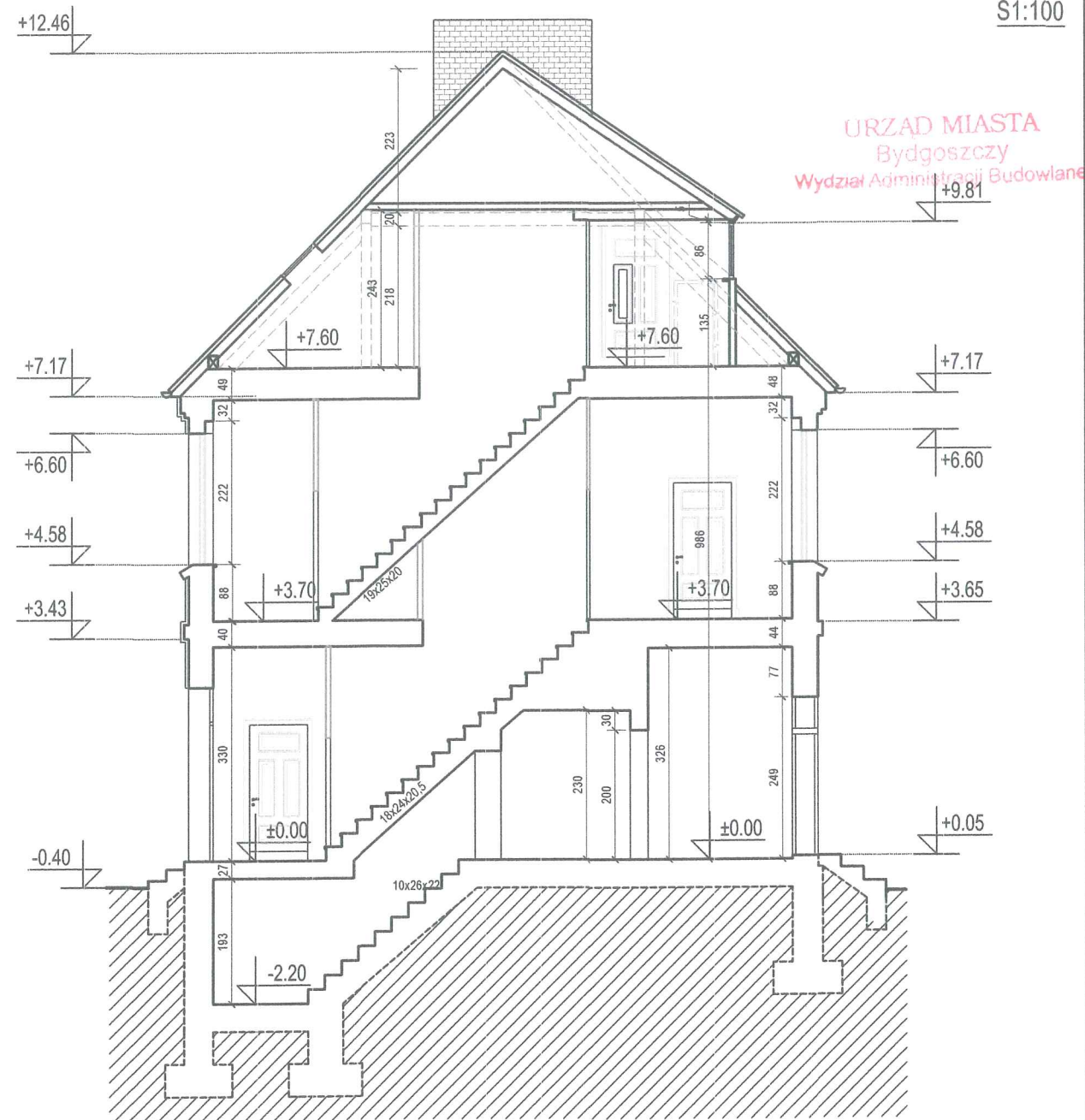
Zakres opracowania	---
Numer mieszkania	7
Kota wysokościowa	-2.25
Ściana do rozbiórki	---
Wymiary stolarki okiennej i drzwiowej	95 219
Wysokość parapetu	Hp=87
Istniejące skrzydła drzwiowe i okna	(D1) (O9)
Wymieniane skrzydła drzwiowe i okna	(D2*) (O6*)

Przedsiębiorstwo Handlowo Usługowe "Archipro" Paulina Kraszewska,  
ul.Książęca 7, 66-470 Kostrzyn nad Odrą

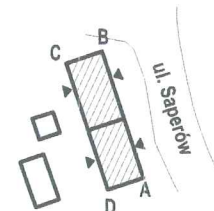
Nazwa i adres inwestora: <b>Miasto Bydgoszcz, ul.Jezucika 1, 85-102 Bydgoszcz</b>				Nazwa i adres inwestycji: <b>Termomodernizacja i modernizacja budynku mieszkalnego przy ul. Saperów 207 i 209, 85-542 Bydgoszcz</b>			
Funkcja	Nazwisko	Upewnienia	Podpis	Nazwa rysunku:		Data	
Projektant	mgr inż. arch. P.Borkowski	47/WPOKK/2013		Rzut poddasza - plan rozbiórek		15.12.2015	
Projektant	mgr inż. t.Kraszewski	WKPI0052/POOK/10					
Sprawdzający	mgr inż. arch. M.Mleczak	WP-OIA/OKK/UpB/19/2014		Etap projektu		Nr rysunku	Nr strony
Sprawdzający	mgr inż. M.Jakubowski	WKPI0048/POOK/10		PROJEKT BUDOWLANO- WYKONAWCZY		SP-2-08	46
						Skala	1 : 100



S1:100



### SCHEMAT USYTUOWANIA BUDYNKU







Nazwa i adres inwestora:

**Miasto Bydgoszcz,**  
ul. Jezucika 1, 85-102 Bydgoszcz

Nazwa i adres inwestycji:

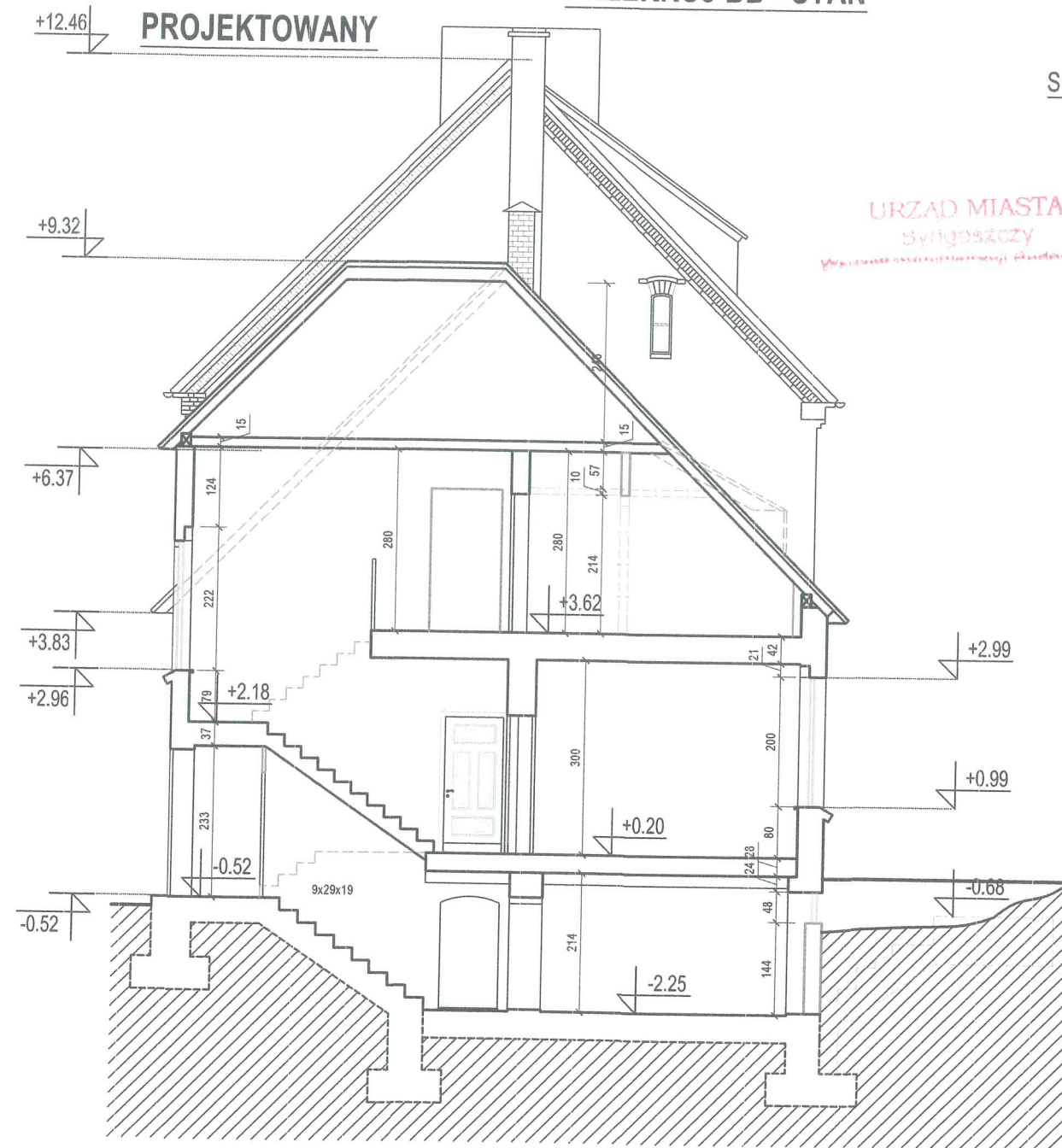
**Termomodernizacja i modernizacja budynku mieszkalnego  
przy ul. Saperów 207 i 209, 85-542 Bydgoszcz**

Funkcja	Nazwisko	Upewnienia	Podpis	Nazwa rysunku:			Data
Projektant	mgr inż. arch. P.Borkowski	47/WPOKK/2013		Przekrój AA - stan projektowany			15.12.2015
Projektant	mgr inż. L.Kraszewski	WKP/0052/POOK/10					
Sprawdzający	mgr inż. arch. M.Mleczak	WP-OIA/OKK/UpB/19/2014		Etap projektu	Nr rysunku	Nr strony	Skala
Sprawdzający	mgr inż. M.Jakubowski	WKP/0048/POOK/10		PROJEKT BUDOWLANO- WYKONAWCZY	SP-2-09	47	1 : 100

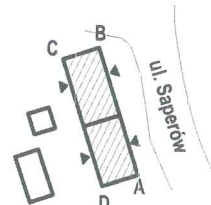


+12.46 **PROJEKTOWANY**

URZĄD MIASTA  
SYNGOSZÓWY  
Województwo łódzkie, powiat łódzki zachodni, 26-600 Syngosze



SCHEMAT USYTUOWANIA BUDYNKU







Nazwa i adres inwestora:

Nazwa i adres inwestycji:

Nazwa rysunku:

## Data

Funkcja	Nazwisko	Upewnienia	Podpis	Nazwa rysunku:			Data
Projektant	mgr inż. arch. P.Borkowski	47/WPOKK/2013		Przekrój BB - stan projektowany			15.12.2015
Projektant	mgr inż. Ł.Kraszewski	WK/P.0052/P.00K/10					
Sprawdzający	mgr inż. arch. M.Mieczak	WP-OIA/OKK/UpB/19/2011		Etap projektu	Nr rysunku	Nr strony	Skala
Sprawdzający	mgr inż. M.Jakubowski	WK/P.0048/P.00K/10		PROJEKT BUDOWLANO- WYKONAWCZY	SP-2-10	48	1 : 100